

Repensem l'espai firal de Montjuïc



Repensem l'espai firal de Montjuïc

ANTECEDENTS

UN ESPAI HISTÒRIC

PATRIMONI EDIFICAT

LOCALITZACIÓ ESTRATÈGICA

ESCALA D'INTERVENCIÓ

--

ACTIVITATS I USOS

ESPAIS LLIURES

CONNECTIVITAT

INFRASTRUCTURES I SERVEIS

SITUACIÓ URBANÍSTICA

--

PREMISES

Repensem l'espai firal de Montjuïc

ANTECEDENTS

UN ESPAI HISTÒRIC

PATRIMONI EDIFICAT

LOCALITZACIÓ ESTRATÈGICA

ESCALA D'INTERVENCIÓ

--

ACTIVITATS I USOS

ESPAIS LLIURES

CONNECTIVITAT

INFRASTRUCTURES I SERVEIS

SITUACIÓ URBANÍSTICA

--

PREMISES

Repensem l'espai firal de Montjuïc

ANY 2025

FI DEL CONVENI DE CESSIÓ DEL SÒL I LA INFRAESTRUCTURA MUNICIPAL



ANY 2029

CENTENARI DE L'EXPOSICIÓ UNIVERSAL DE BARCELONA



Repensem l'espai firal de Montjuïc

- La Fira ha anat incorporant altres espais, creixent a l'Hospitalet o com a part de les instal·lacions del Fòrum
- Existeix un reivindicació històrica sobre com millorar la relació entre els barris que l'envolten Font de la Guatlla - Poble Sec – Hostafrancs – Sant Antoni – L'Eixample.
- La Generalitat, mitjançant el Pla de museus de Catalunya, ha manifestat la necessitat d'ampliar les instal·lacions del MNAC i reubicar el Museu Nacional d'Història i Arqueologia de Catalunya.
- La Fira va presentar una proposta d'intervenció d'aquest espai anomenada “Univers Montjuïc”

CONVENI 2020

- *L'Ajuntament de Barcelona definirà el projecte de remodelació urbanística dels espais firals de Montjuïc, d'acord amb Fira Internacional de Barcelona, i al resultat del procés de participació corresponent.*

Moment d'oportunitat per formular la regeneració urbana de l'àmbit Fira-Montjuïc

Repensem l'espai firal de Montjuïc

ANTECEDENTS

UN ESPAI HISTÒRIC

PATRIMONI EDIFICAT

LOCALITZACIÓ ESTRATÈGICA

ESCALA D'INTERVENCIÓ

--

ACTIVITATS I USOS

ESP AIS LLIURES

CONNECTIVITAT

INFRASTRUCTURES I SERVEIS

SITUACIÓ URBANÍSTICA

--

PREMISES

Repensem l'espai firal de Montjuïc

UN ESPAI HISTÒRIC



Repensem l'espai firal de Montjuïc

UN ESPAI HISTÒRIC

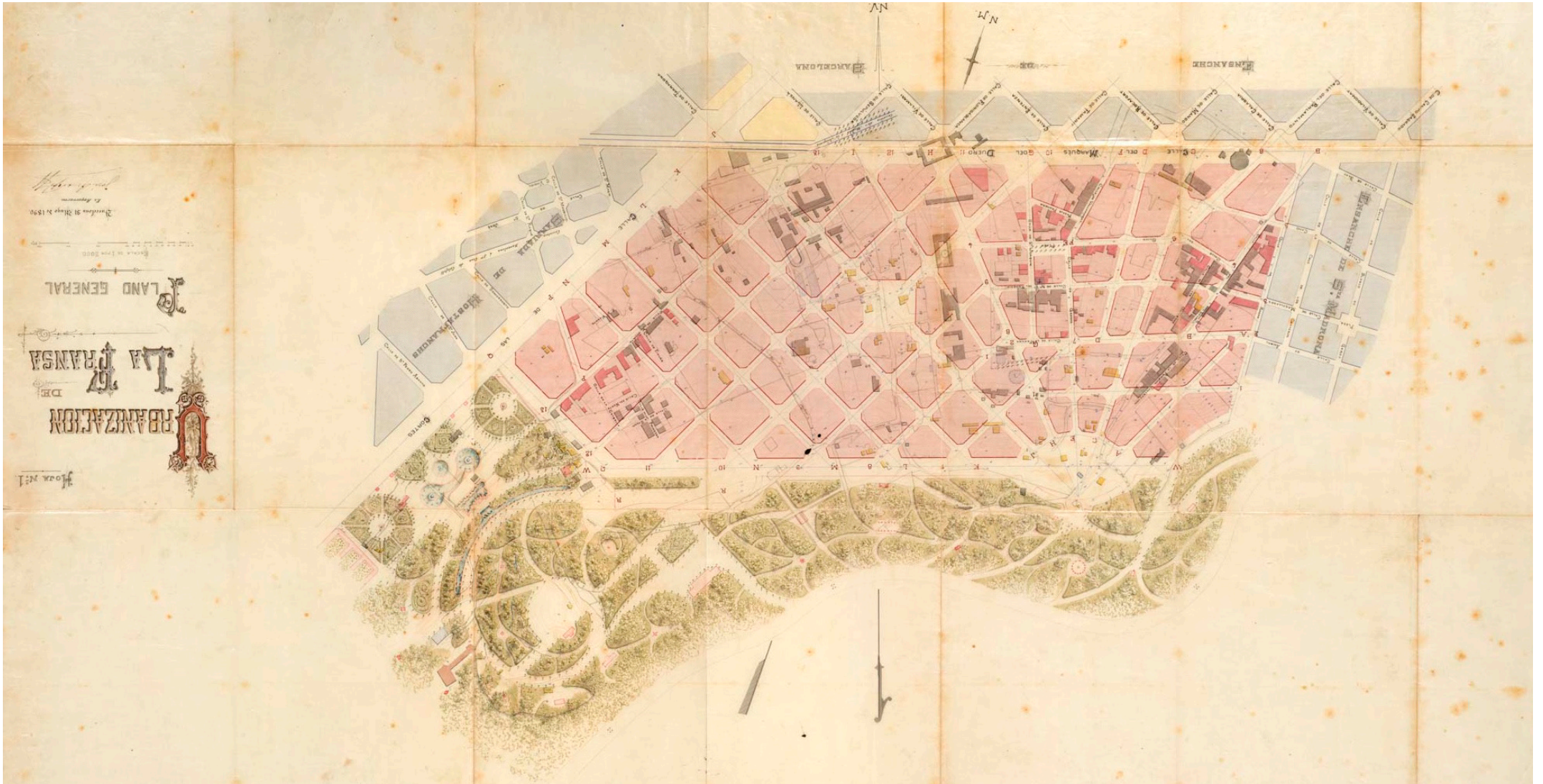
Pla Cerdà, 1859



Repensem l'espai firal de Montjuïc

UN ESPAI HISTÒRIC

Projecte urbanització de la Fransa, 1890, Josep Amargós



Repensem l'espai firal de Montjuïc

UN ESPAI HISTÒRIC

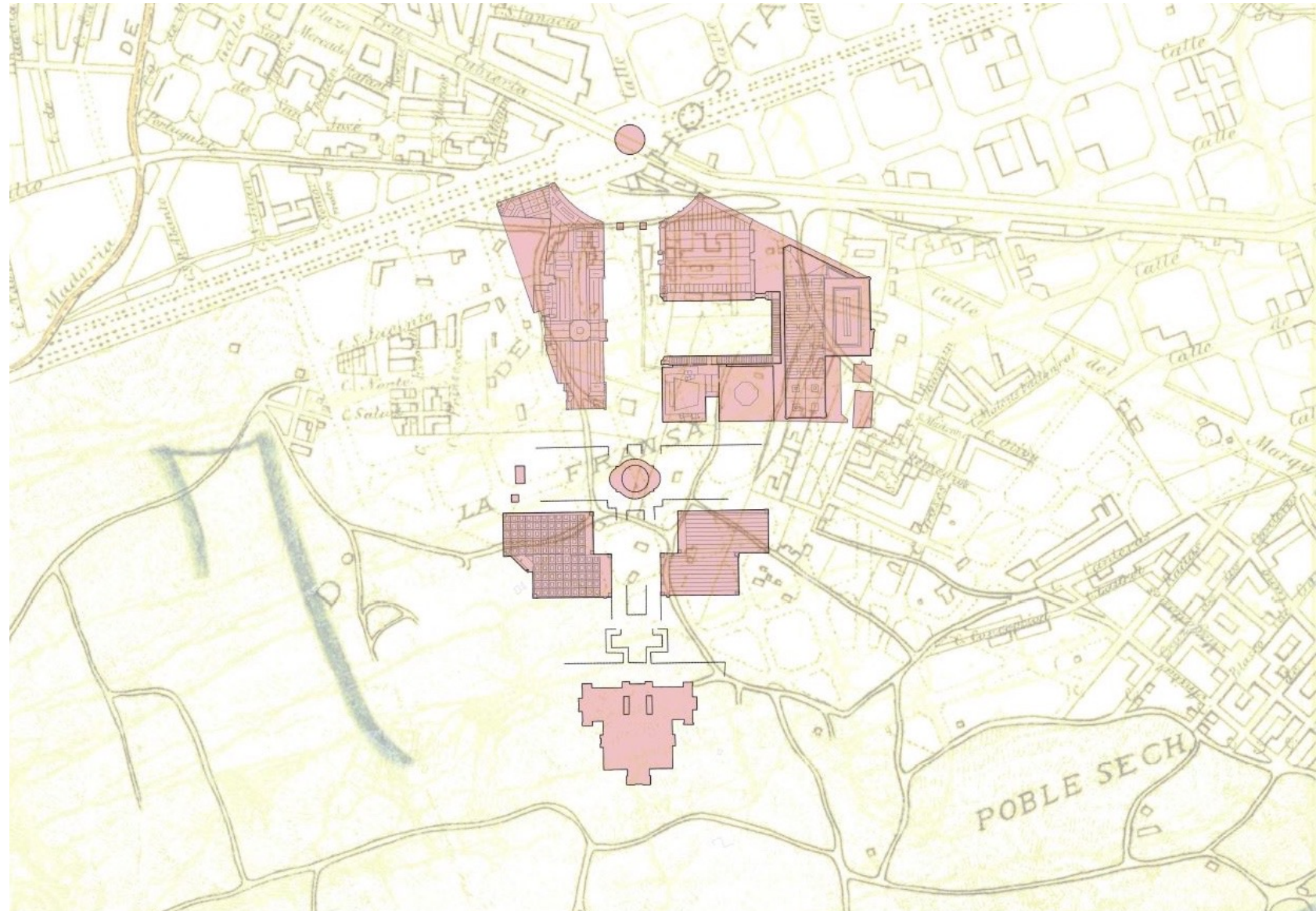
Superposició traces



Repensem l'espai firal de Montjuïc

UN ESPAI HISTÒRIC

Superposició traces



Repensem l'espai firal de Montjuïc

UN ESPAI HISTÒRIC

Mapa Exposició Universal 1929

Recinte de l'Exposició Internacional de 1929

Palaus oficials:

1. Palau Nacional
2. Palau d'Alfons XIII
3. Palau de Victòria Eugènia
4. Palau de les Arts Gràfiques
5. Palau de l'Agricultura
6. Palau de les Arts Industrials i Aplicades
7. Palau de la Metal·lúrgia, l'Electricitat i la Força Motriu
8. Annex del Palau de la Metal·lúrgia
9. Annex del Palau de la Metal·lúrgia
10. Annex del Palau de la Metal·lúrgia
11. Palau de Projeccions
12. Palau del Vestit
13. Palau de l'Art Tèxtil
14. Palau de Comunicacions i Transports
15. Palau de l'Art Modern
16. Palau de les Missions
17. Palau de la Química
18. Palau de Beneficència
19. Palau del Tennis
20. Palau de les Diputacions
21. Palau Meridional
22. Pavelló de la Ciutat de Barcelona
23. Pavelló de l'Estat Espanyol

Pavellons internacionals:

24. Pavelló d'Itàlia
25. Pavelló de Romania
26. Pavelló de Bèlgica
27. Pavelló de Dinamarca
28. Pavelló d'Alemanya
29. Pavelló de França
30. Pavelló de Iugoslàvia
31. Pavelló d'Hongria
32. Pavelló de Noruega
33. Pavelló de Suècia

Instal·lacions particulars:

34. Pavelló d'Electric Supplies
35. Pavelló de la Constructora Naval
36. Souk Africà
37. Restaurant Ambassadeurs
38. Cerveseria Alemanya

39. Torre Jorba
40. Meravelles del Mar de les Índies
41. Casa Balaguer
42. Pavelló de Burmeister & Wain
43. Granja de l'Associació de Ramaders
44. Pavelló d'Hispano-Suïa
45. Pavelló de la Cia. de Tabacs de Filipines
46. Poble Oriental
47. Restaurant La Pérgola
48. Pavelló de la Caixa de Pensions
49. Pavelló dels Artistes Reunits

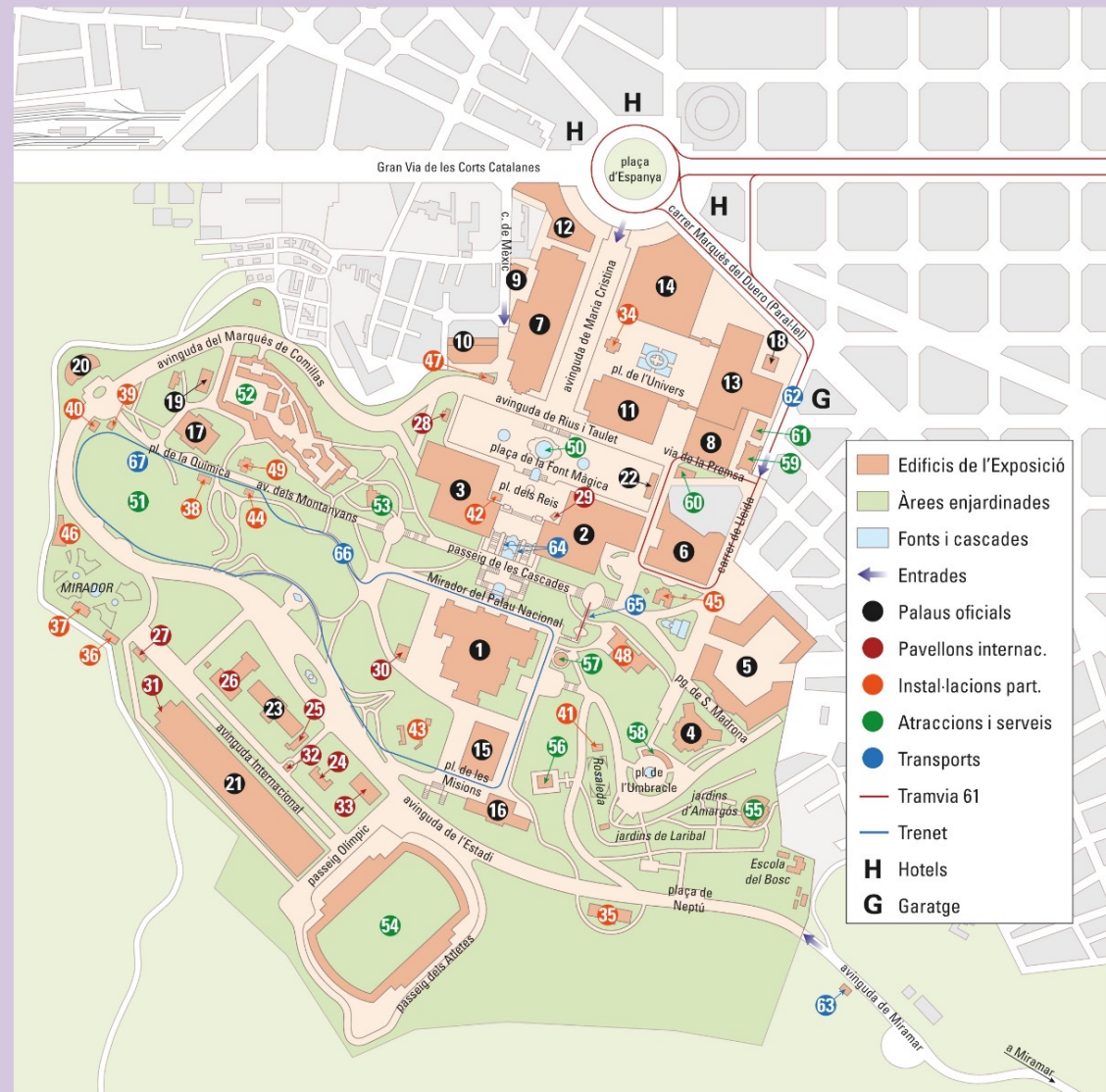
Atraccions i serveis:

50. Font Màgica
51. Parc d'atraccions
52. Poble Espanyol
53. Monestir del Poble Espanyol
54. Estadi
55. Teatre Grec
56. Pavelló Reial (Palauet Albéniz)
57. Mapa d'Espanya en relleu
58. Umbracle
59. Oficines de l'Exposició
60. Casa de la Premsa
61. Caserna de Bombers

Transports:

62. Tramvia 61
63. Estació del Funicular
64. Escales mecàniques
65. Funicular del Palau Nacional
66. Trenet de l'Exposició
67. Estació del trenet

Superfície: 118 hectàrees
Perímetre: 7,8 quilòmetres



Repensem l'espai firal de Montjuïc

ANTECEDENTS

UN ESPAI HISTÒRIC

PATRIMONI EDIFICAT

LOCALITZACIÓ ESTRATÈGICA

ESCALA D'INTERVENCIÓ

--

ACTIVITATS I USOS

ESPais LLIURES

CONNECTIVITAT

INFRASTRUCTURES I SERVEIS

SITUACIÓ URBANÍSTICA

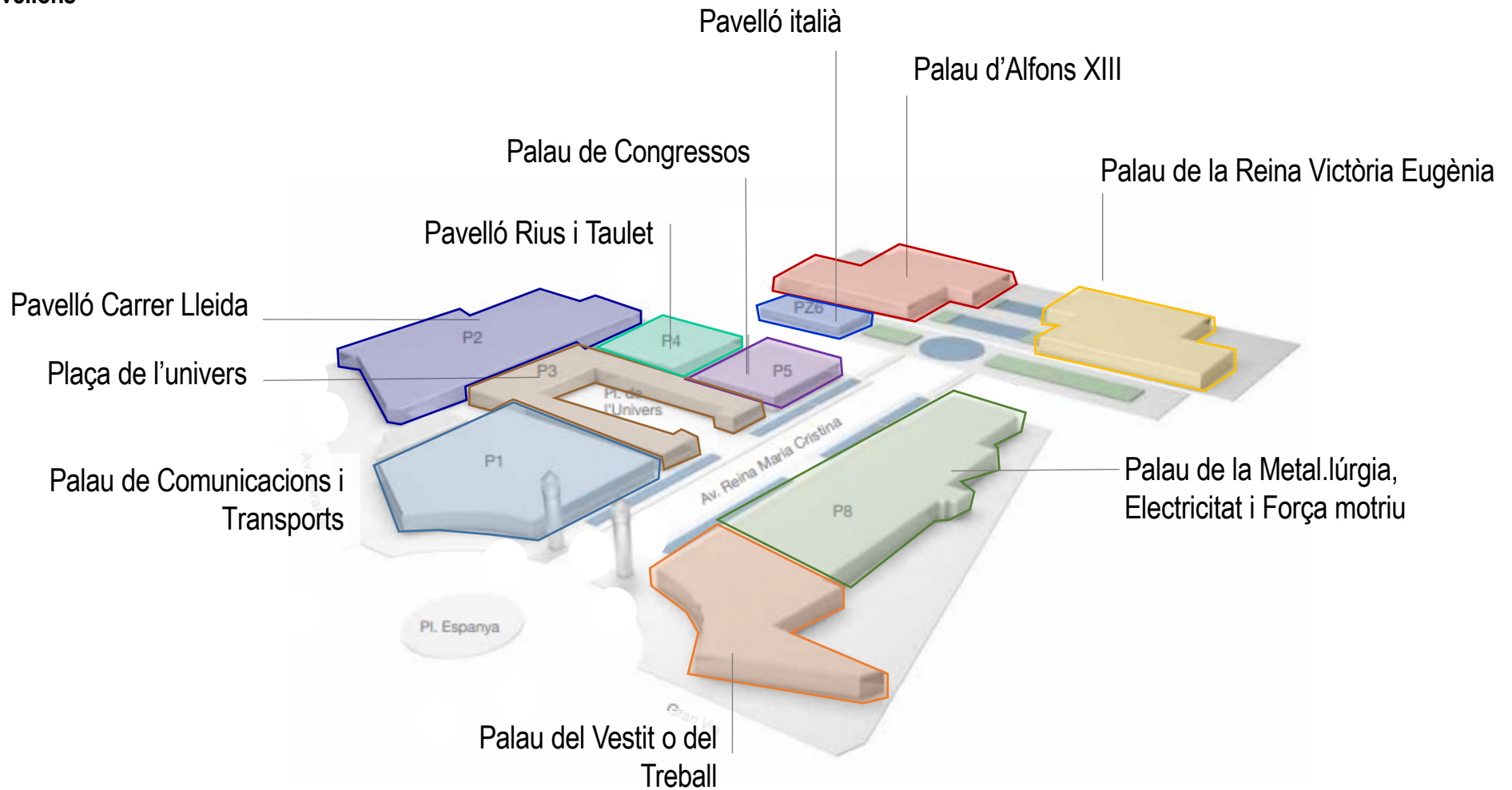
--

PREMISES

Repensem l'espai firal de Montjuïc

PATRIMONI EDIFICAT

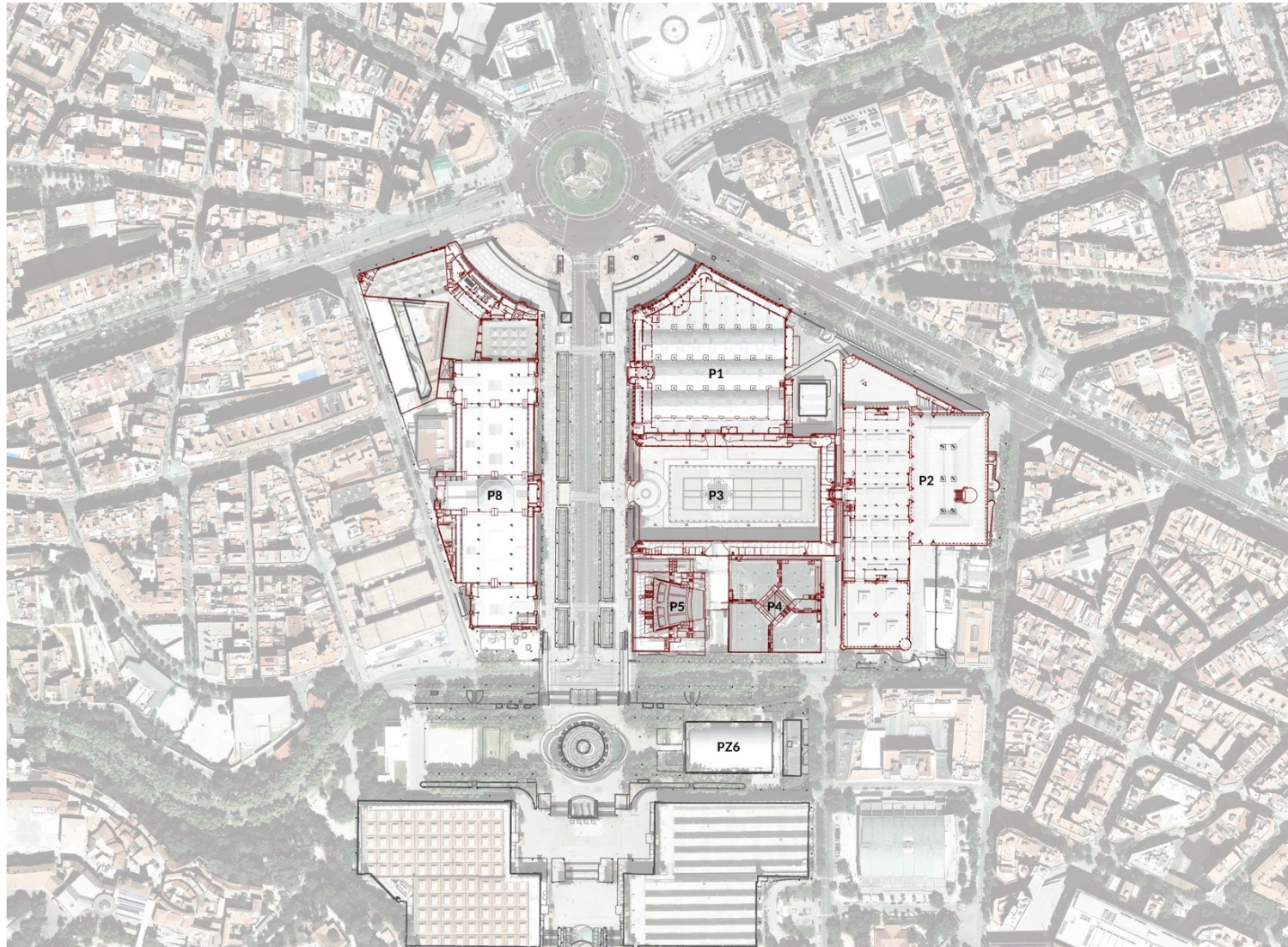
Pavellons



Repensem l'espai firal de Montjuïc

PATRIMONI EDIFICAT

Pavellons



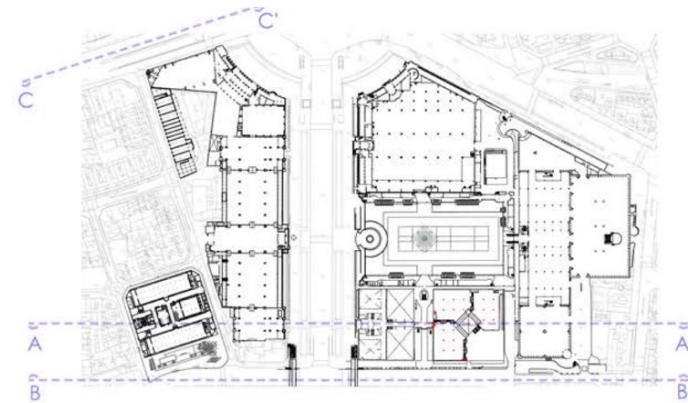
SUPERFÍCIES PAVELLONS

P1	13407 m ²
P2	25025 m ²
P3 plaça de l'univers	16765 m ²
P4	10320 m ²
P5 palau de congressos	8697 m ²
P8 palau de la metal·lúrgia	19067 m ²
PZ6 pavelló italià	2400 m ²
TOTAL	92000 m ² bruts expositius

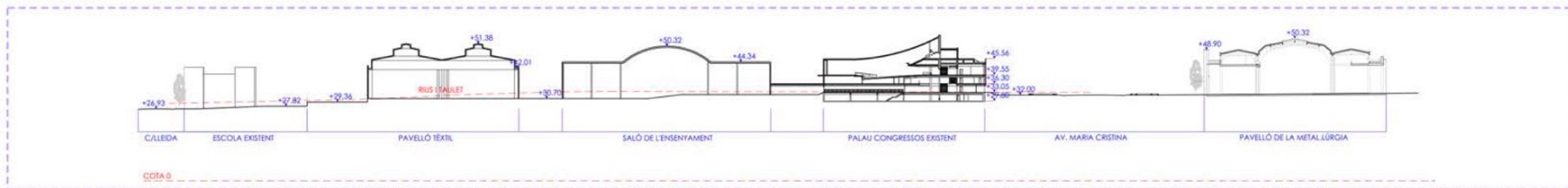
Repensem l'espai firal de Montjuïc

PATRIMONI EDIFICAT

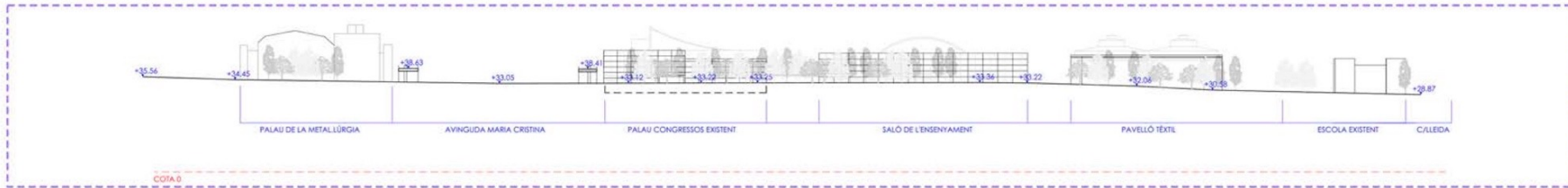
Pavellons



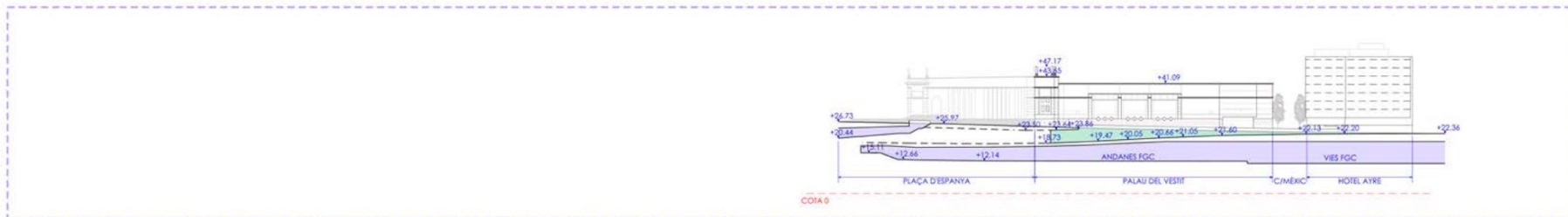
SECCIÓ A-A'



SECCIÓ B-B'



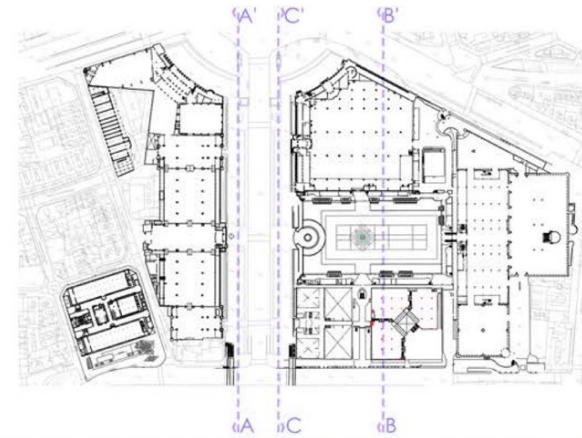
SECCIÓ C-C'



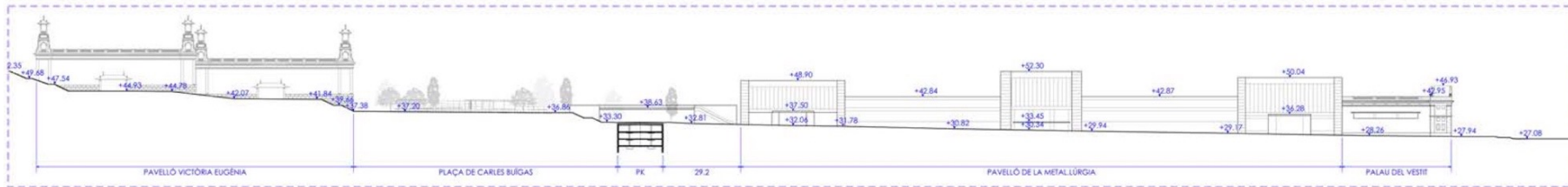
Repensem l'espai firal de Montjuïc

PATRIMONI EDIFICAT

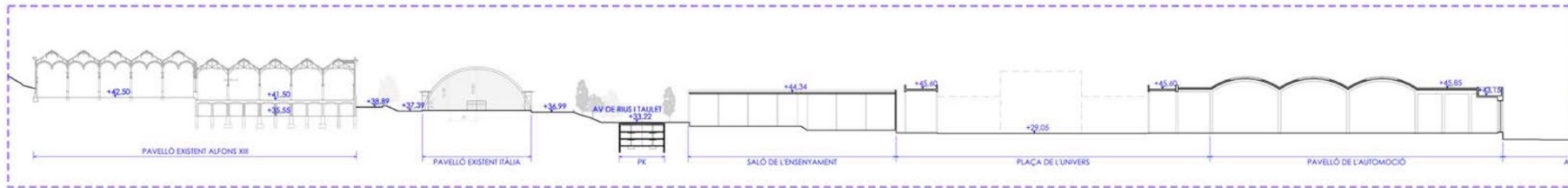
Pavellons



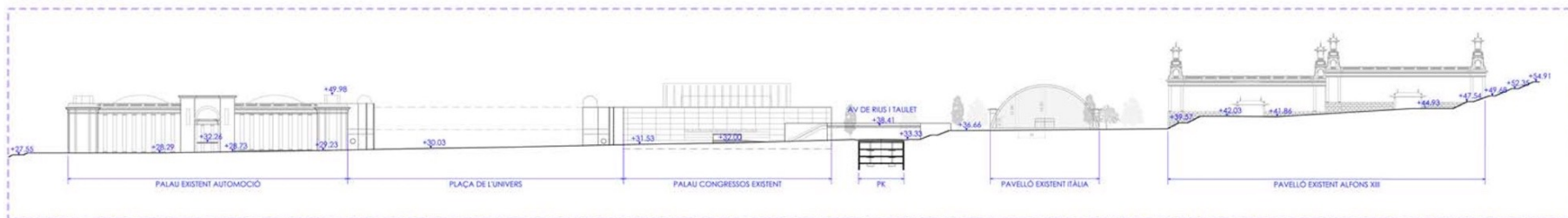
SECCIÓ A-A'



SECCIÓ B-B'



SECCIÓ C-C'



Repensem l'espai firal de Montjuïc

PATRIMONI EDIFICAT

PE de protecció del Patrimoni arquitectònic de la ciutat de Barcelona a l'àmbit del districte de Sants-Montjuïc (2000)



Béns culturals d'interès nacional (A)

Recull aquelles peces que actualment compten amb la declaració com a tals, o bé, que es proposa la incoació de l'expedient de declaració.



Béns culturals d'interès local (B)

Incorpora les peces que d'acord amb la legislació són incorporades al Catàleg del Patrimoni Cultural Català.



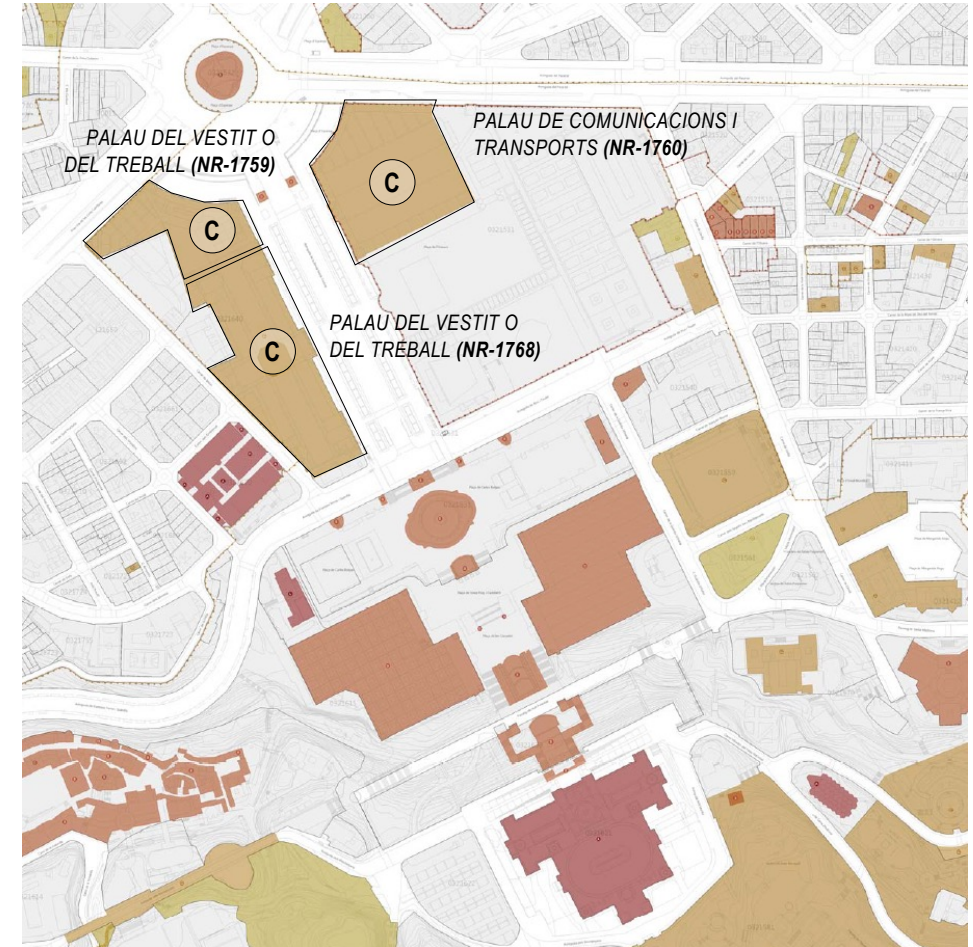
Béns amb elements d'interès (C)

Es proposa una protecció de tipus urbanístic que no impedeix determinats graus d'adaptació a la regulació urbanística actual o ja es troben d'acord.



Béns amb elements d'interès (D)

Inclou aquelles peces que poden ésser objecte de trasllat del seu emplaçament actual o immobles pels que es preveu la seva desaparició atesa la qualificació urbanística prevalent sobre el seu interès patrimonial, però que cal conservar documentalment.



Edificis i elements catalogats

Repensem l'espai firal de Montjuïc

PATRIMONI EDIFICAT

Palau del Vestit

Catálogo de patrimonio arquitectònic

Denominación

PALAU DEL VESTIT O DEL TREBALL

Datos generales

Identificador	1759
Dirección principal	PL ESPANYA, 3 4 (1)
Nivel de protecció	Béns amb elements d'interès(C)
Autor	Josep M. Jujol i Andreu de la Calzada, arquitectes
Època	1927-29
Estilo	Historicista
Uso original	Cultural
Período	1921-1930
Documentació fotogràfica	Projecte de Revisió del Catàleg Arquitectònic, Ajuntament de Barcelona.
Documentació arxivística: Planos	Projecte de Patrimoni Municipal, Ajuntament de Barcelona.

Descripción del elemento o conjunto

L'espai de què disposaren els arquitectes autors del projecte tenia una superfície de 6.500 m2, i van dissenyar un palau amb façana en forma d'un gran arc còncau, per la banda de la plaça Espanya, i una planta irregular, disposada al voltant d'un espai central definit per una gran rotonda, coronada per una cúpula que recordava la d'una mesquita. El principal problema que se'ls va presentar era l'estructuració d'un espai dominat completament pel central, figurativament de planta triangular, i que van solucionar distribuint-lo en un cos inscrit en el conjunt de forma circular, unit tangencialment amb els dos hemicicles laterals, dels quals, l'orientat a l'est, s'unia a una nau de planta rectangular. L'hemicicle orientat a l'oest donava a una nau de planta trapezoidal irregular. L'entrega de les façanes laterals se solucionava mitjançant, una vegada més, torreons com a elements de coronament. Tant el cos central com els dos laterals, presentaven una façana que s'harmonitzava amb la principal a través d'un peristil integrat per un triple joc de sis columnes d'orde clàssic.

El pòrtic de la façana principal forma part de l'hemicicle d'entrada a l'Exposició, mentre que l'esquema de la planta del cos principal segueix el mateix concepte i disposició que la planta de la font de la plaça Espanya, obra de Josep M. Jujol qui, d'aquesta manera, harmonitzava la urbanització de la plaça Espanya a través d'alguns dels seus elements: la font central i un dels dos palaus de l'entrada.

Intervenciones

- Serà obligatori el manteniment de volumetries, façanes i interiors (les parts on es conservin estructures i/o decoracions històriques), havent-se de recuperar i/o mantenir, textures i colors originals de les façanes, així com fusteria, baranes i elements decoratius.



Repensem l'espai firal de Montjuïc

PATRIMONI EDIFICAT

Palau de la Metal·lúrgia, Electricitat i Força motriu

Catálogo de patrimonio arquitectónico

Denominación

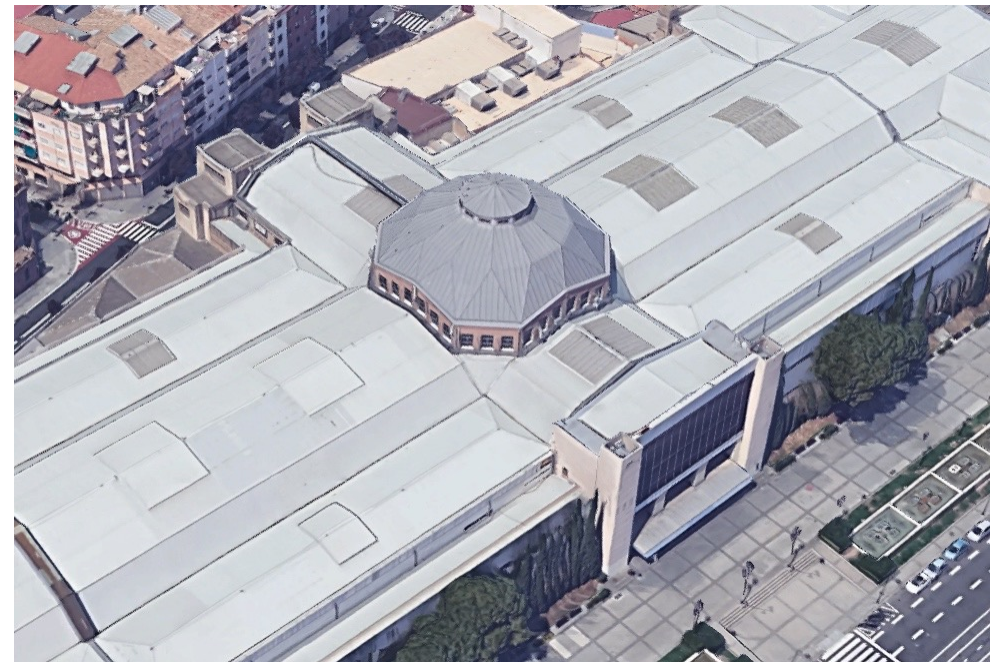
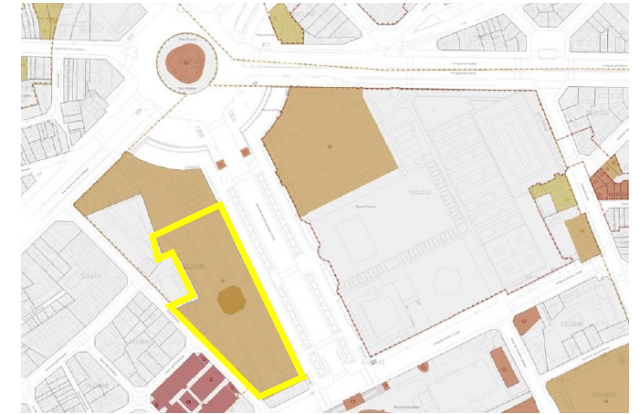
PALAU DE LA METAL·LÚRGIA, ELECTRICITAT I FORÇA MOTRIU

Datos generales

Identificador	1768
Direcció principal	AV REINA MARIA CRISTINA, 2 16(1)
Nivel de protecció	Béns amb elements d'interès(C)
Autor	Amadeu Llopart i Alejandro Soler i March, arquitectes; pintures: Francesc d'A. Galí, Josep Obiols i Manuel Humbert; escultures: Martorell, E. Casanov
Época	1927-29
Uso original	Cultural: exposició
Documentació fotogràfica	Arxiu Fotogràfic. Projecte de Revisió del Catàleg Arquitectònic. Ajuntament de Barcelona.
Documentació arxivística: Planos	Arxiu Municipal Administratiu. (Còpia fotogràfica a I&A.H.U.A.D.-Co.A.C.)

Descripció del elemento o conjunto

Denominat inicialment Palau de la Indústria, es tracta d'una gran nau rectangular (a excepció de la part posterior amb cossos sobresortints) de 5.300 m², de llarguíssima façana principal: en aquesta nau l'espai interior va ser dividit en cinc zones comunicades entre si a través de l'espai central, mantenint una ordenació simètrica. Al llarg de tota la planta es distribueixen dues fileres de pilars que sustenten la coberta, i en el centre s'aixeca sobre tambor una gran cúpula polièdrica coronada per una llanterna. La coberta de la cúpula està formada per una composició de triangles, que fan clara referència a l'expressionisme, en especial recorda el pavelló de vidre que Bruno Taut presentà a la Deutsche Werkbund de Colònia l'any 1914. Una referència més immediata fou el pavelló dels Diamants que Lamber, Saacke i Bailly van presentar a l'Exposició de les Arts Decoratives de París el 1925. En el cas que ens ocupa, les cares de la cúpula presenten plans rectangulars adjacents a l'aresta del tambor rectangular i tres plans triangulars a les arestes pentagonals del tambor, i així successivament. La façana principal presenta un cos central lleugerament avançat al qual l'accedeix per una escalinata que arriba a un vestibul a partir de tres obertures de doble alçat, i culmina amb un frontó que estava decorat amb pintures al fresc obra de Francesc d'A. Galí, autor també dels plafons de la galeria d'entrada, lloc en què Josep Obiols i Manuel Humbert van pintar tretze plafons fent clara al·lusió a l'energia, a la força i al treball que la primera genera. Estrets torrons flanquegen l'accés, on es van col·locar dues escultures al·legòriques, obra d'Enric Casanovas. A les façanes de les naus adjacents destacava una llarga galeria porticada coronada per una balustrada metàl·lica, encimbellades per una pronunciada cornisa coronada per una balustrada cega. Malgrat que s'ha conservat l'edifici, la sèrie d'intervencions que s'hi ha fet han desvirtuat força el projecte original.



Repensem l'espai firal de Montjuïc

PATRIMONI EDIFICAT

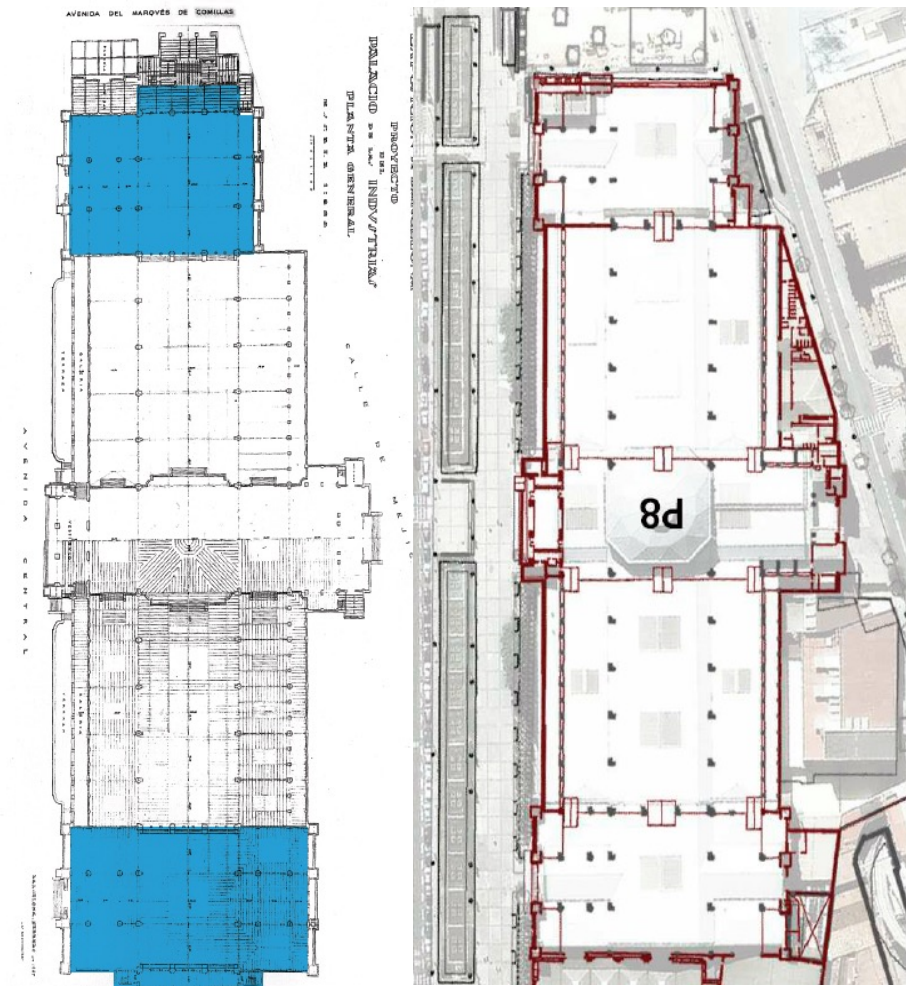
Palau de la Metal·lúrgia, Electricitat i Força motriu

- façanes, volums afegits, façana del carrer Mèxic, connexió Palau del Vestit.

1929



2019



Repensem l'espai firal de Montjuïc

PATRIMONI EDIFICAT

Palau de Comunicacions i Transports

Catálogo de patrimonio arquitectònic

Denominación

PALAU DE COMUNICACIONS I TRANSPORTS

Datos generales

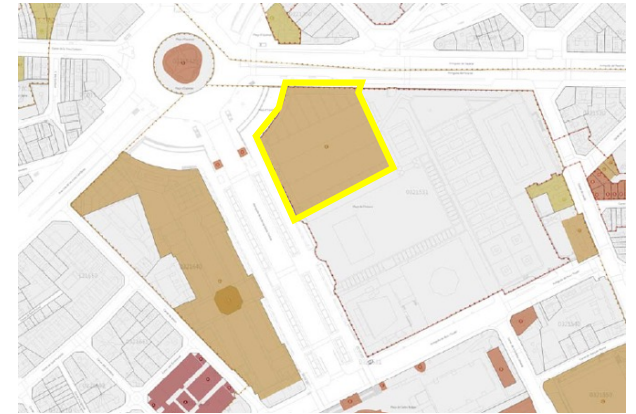
Identificador	1760
Direcció principal	PL ESPANYA, 2 (1)
Nivel de protecció	Béns amb elements d'interès(C)
Autor	Adolf Florensa i Ferrer; Fèlix de Azúa, arquitectes
Època	1926-29
Estilo	Classicista
Uso original	Cultural
Periodo	1921-1930
Documentació fotogràfica	A.H.U.A.D. (C.O.A.C.)
Documentació arxivística: Planos	Projecte de Patrimoni Municipal, Ajuntament de Barcelona. (Còpia fotografiada a I&A.H.U.A.D.-Co.A.C.)

Descripció del elemento o conjunto

Es tracta d'un dels més grans palaus 'oficials' de l'Exposició, ja que ocupava originalment una superfície de 16.000 m². La façana amb la porta principal d'accés per l'avinguda Maria Cristina està orientada al sud-est. No pot presentar una estructura simètrica a causa del lloc en què està situat l'edifici i el nombre de façanes que presenta, cosa que va obligar els arquitectes a trobar una solució on la façana a la plaça Espanya estava subjecte a l'ordenació en hemicicle de la plaça, motiu pel qual, per tal de seguir el ritme de la façana a l'avinguda Paral·lel, presenta la mateixa disposició de columnata i semitemplet. La façana a l'avinguda Maria Cristina, encara que força modificada per reformes posteriors, presenta un cos d'accés amb columnata porticada, coronada per un semitemplet a ambdós extrems, i coronat per una balustrada. La part central mostra una estructura d'arc de triomf amb voladís en el qual es recolza un grup escultòric del que sobresortia una Victòria. En conjunt, es tracta d'una façana resolta segons esquemes acadèmics afrancesats de finals del segle XVIII, amb un fort predomini d'esquemes neoclassicistes monumentalistes. Pel que fa al seu interior, el concepte de distribució de l'espai és totalment oposat al que poden significar les façanes, ja que es presenta completament lliure en concebir-se únicament com a espai d'exposició, definint-se per la distribució dels 'stands' que puguin ser necessaris.

Intervenciones

- Serà obligatori el manteniment de volumetries, façanes i interiors (les parts on es conservin estructures i/o decoracions històriques), havent-se de recuperar i/o mantenir textures i colors originals de les façanes, així com fusteria, baranes i elements decoratius.



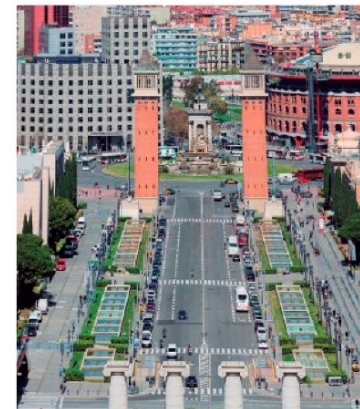
Repensem l'espai firal de Montjuïc

PATRIMONI EDIFICAT

AVINGUDA MARIA CRISTINA



Estat actual



Repensem l'espai firal de Montjuïc

ANTECEDENTS

UN ESPAI HISTÒRIC

PATRIMONI EDIFICAT

LOCALITZACIÓ ESTRATÈGICA

ESCALA D'INTERVENCIÓ

--

ACTIVITATS I USOS

ESPAIS LLIURES

CONNECTIVITAT

INFRASTRUCTURES I SERVEIS

SITUACIÓ URBANÍSTICA

--

PREMISES

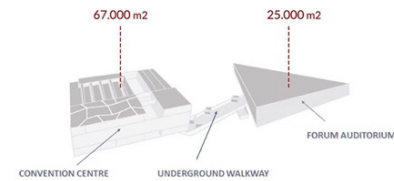
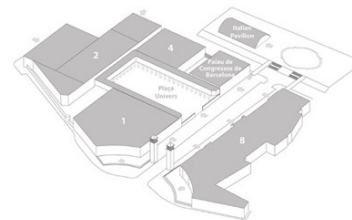
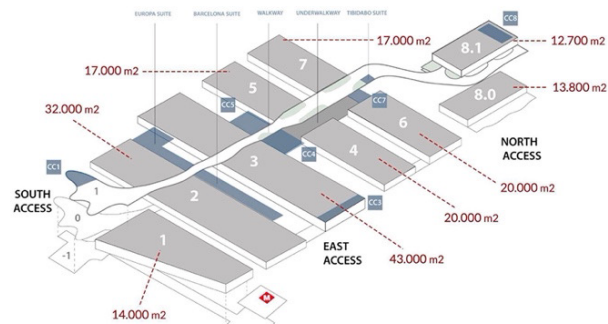
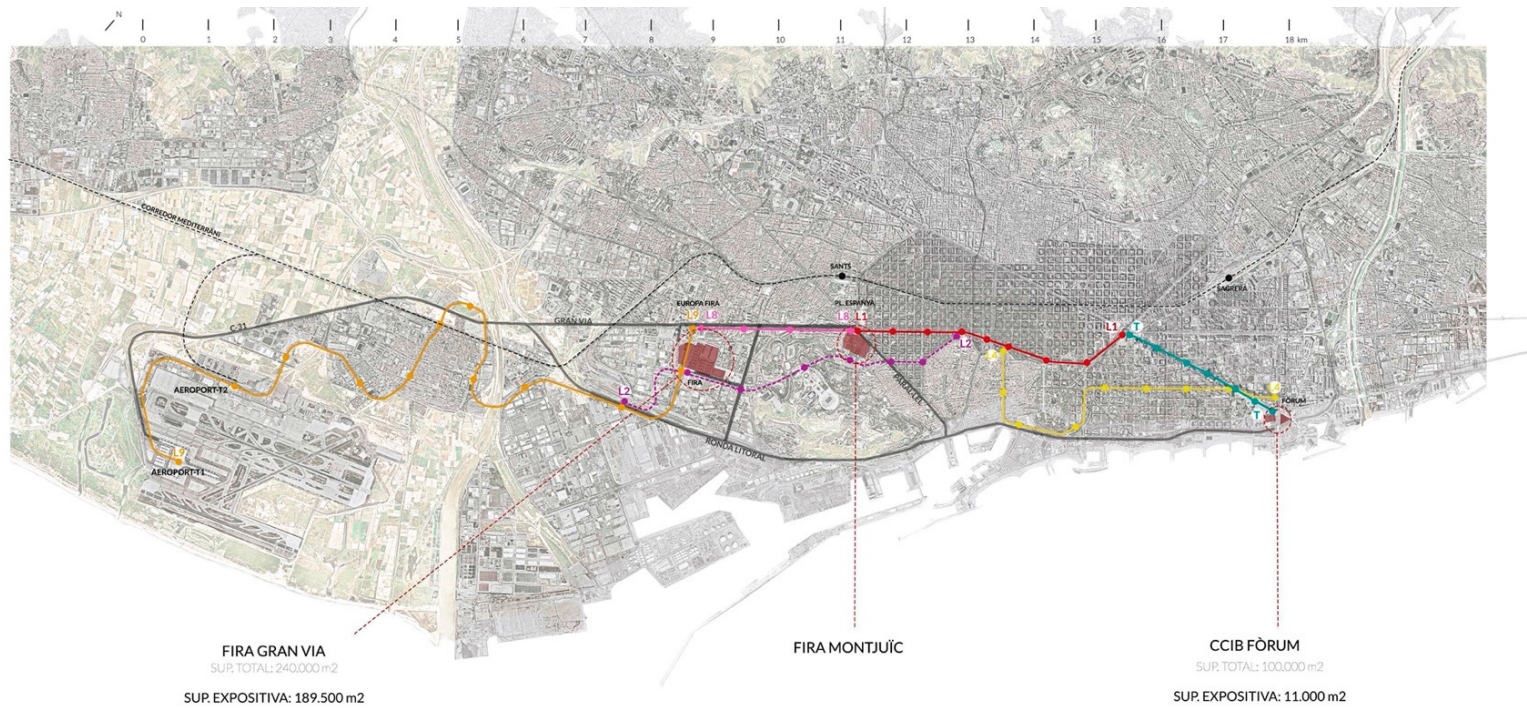
Repensem l'espai firal de Montjuïc

LOCALITZACIÓ ESTRATÈGICA



Repensem l'espai firal de Montjuïc

LOCALITZACIÓ ESTRATÈGICA



Repensem l'espai firal de Montjuïc

LOCALITZACIÓ ESTRATÈGICA



Fira Barcelona

Una Fira, tres recintes

GRAN VIA
189.500 m²



Dissenyat pel japonès Toyo Ito, premi Pritzker d'Arquitectura, té una superfície de 189.500 m² bruts d'exposició i es consagra com un dels recintes firals europeus més avantguardistes.



Fires de grans format
Professionals

COMPETITIVITAT INTERNACIONAL

MONTJUÏC



Fira urbana
Consumidor

IMATGE - CENTRALITAT

CCIB (FÒRUM)
11.000 m²



Un espai absolutament versàtil, multifuncional que compta amb 38 sales diàfanes distribuïdes en 3 plantes i 2 mezzanines, entre les quals destaquen la gegantina sala d'Exposicions d'11.000m², modulable en 8 espais diferents, i una sensacional sala de banquets amb espectaculars vistes a la Mediterrània.

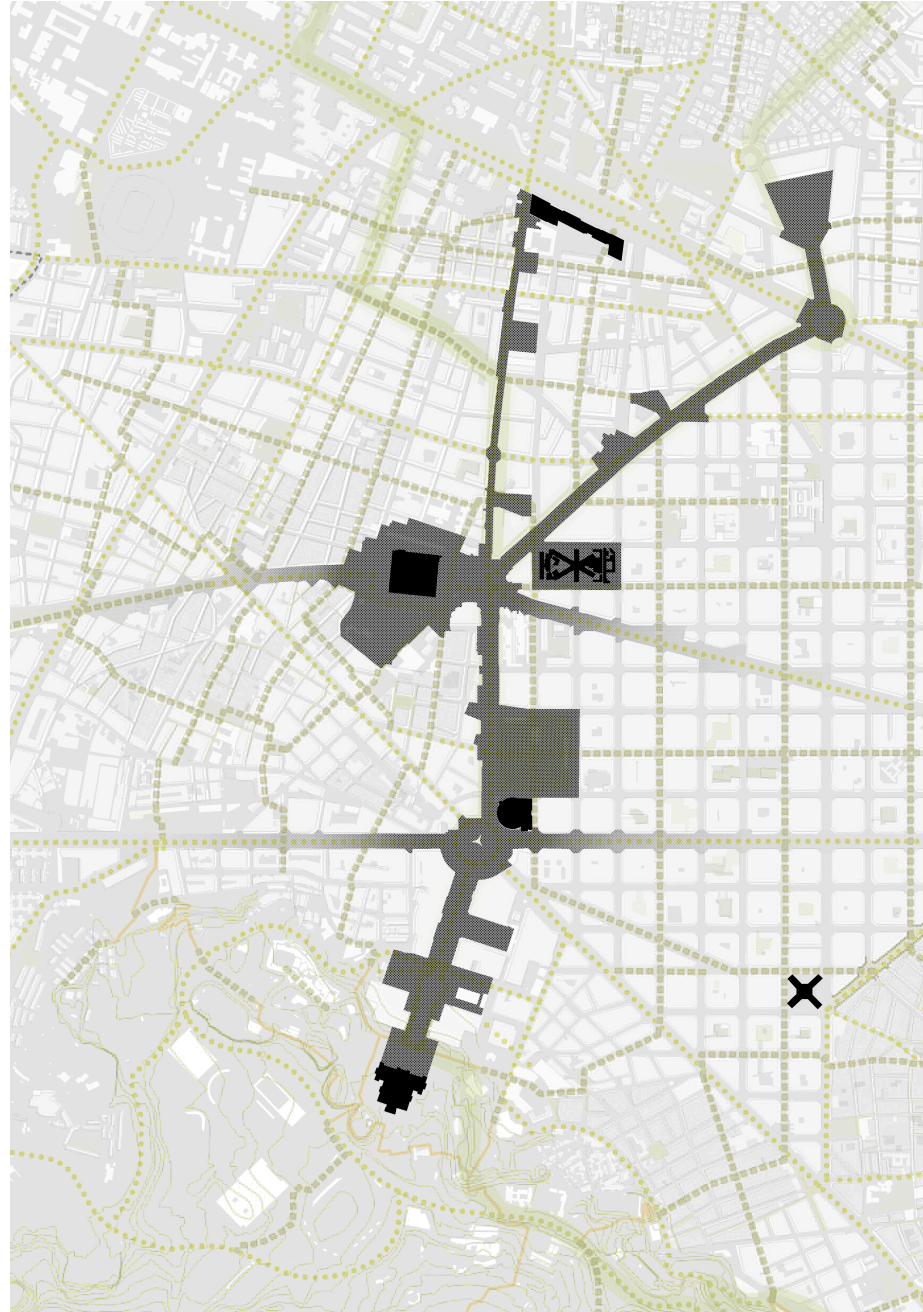


Congressos Internacionals
Professionals
Esdeveniments

VERSATILITAT

Repensem l'espai firal de Montjuïc

LOCALITZACIÓ ESTRATÈGICA



Repensem l'espai firal de Montjuïc

ANTECEDENTS

UN ESPAI HISTÒRIC

PATRIMONI EDIFICAT

LOCALITZACIÓ ESTRATÈGICA

ESCALA D'INTERVENCIÓ

--

ACTIVITATS I USOS

ESPAIS LLIURES

CONNECTIVITAT

INFRASTRUCTURES I SERVEIS



SITUACIÓ URBANÍSTICA

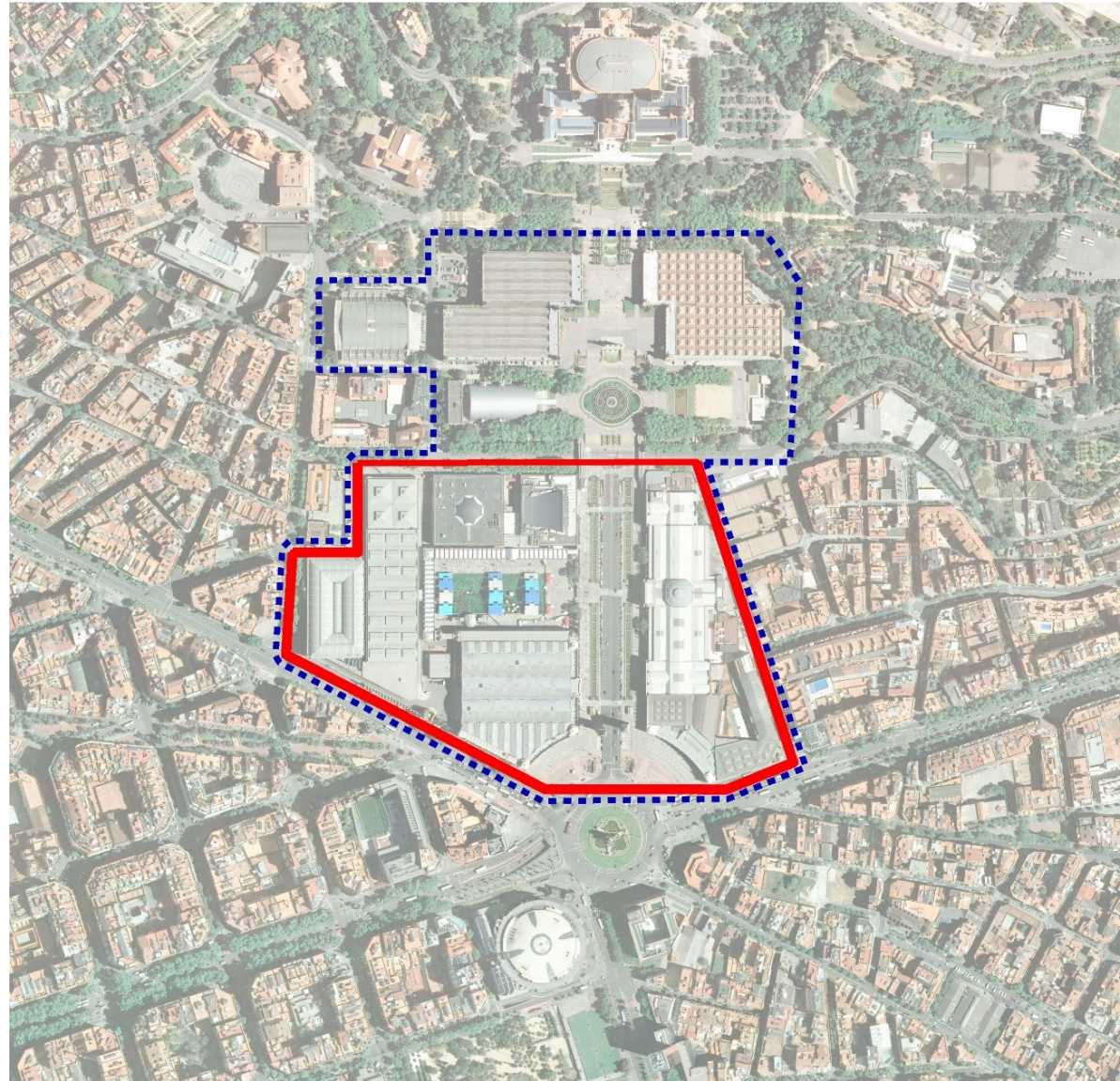
--

PREMISES

Repensem l'espai firal de Montjuïc

ESCALA DE LA INTERVENCIÓ

	Àmbit Pl. Espanya	154.973 m ²
	Àmbit total	284.264m ²

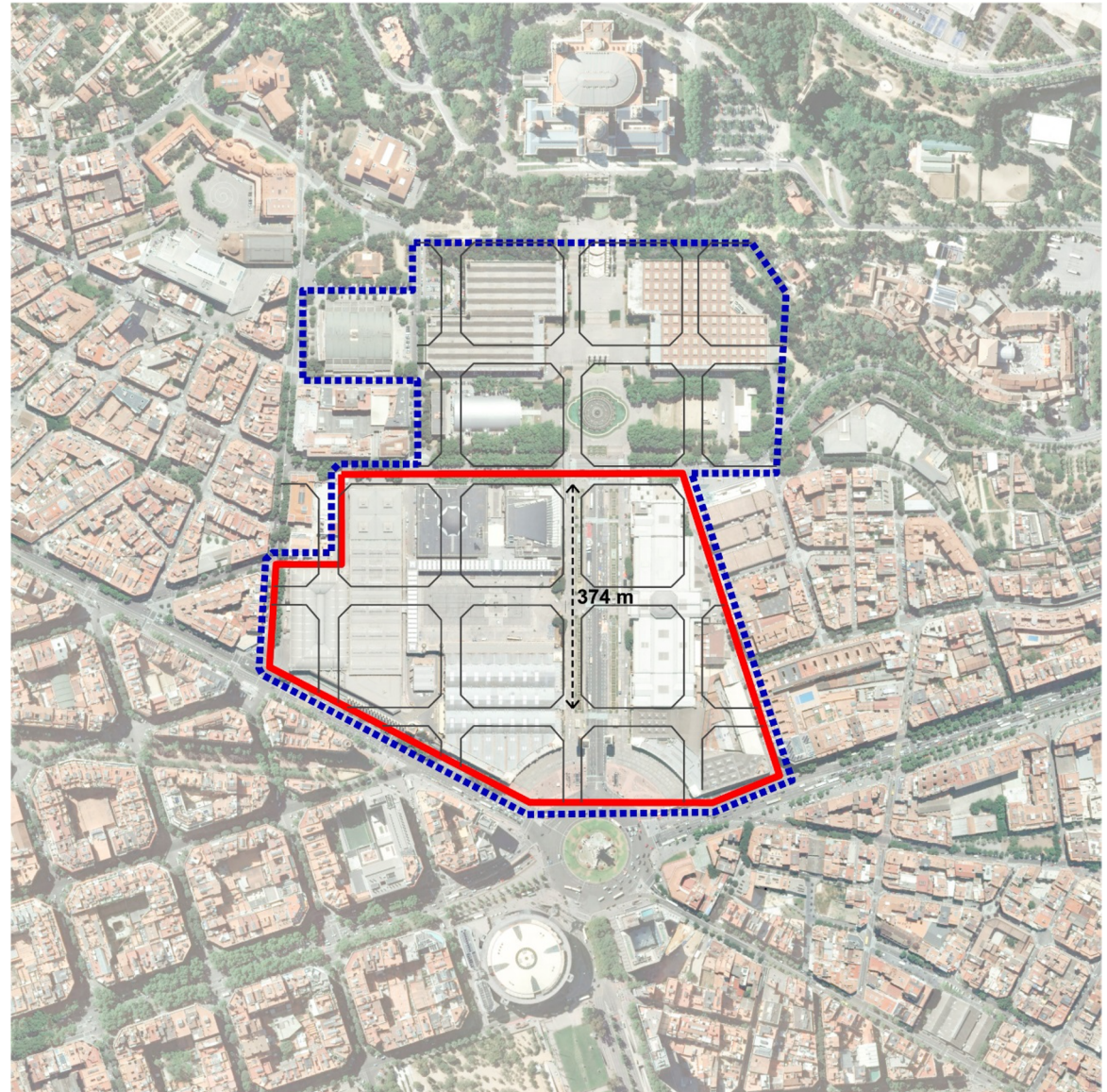


Repensem l'espai firal de Montjuïc

ESCALA DE LA INTERVENCIÓ

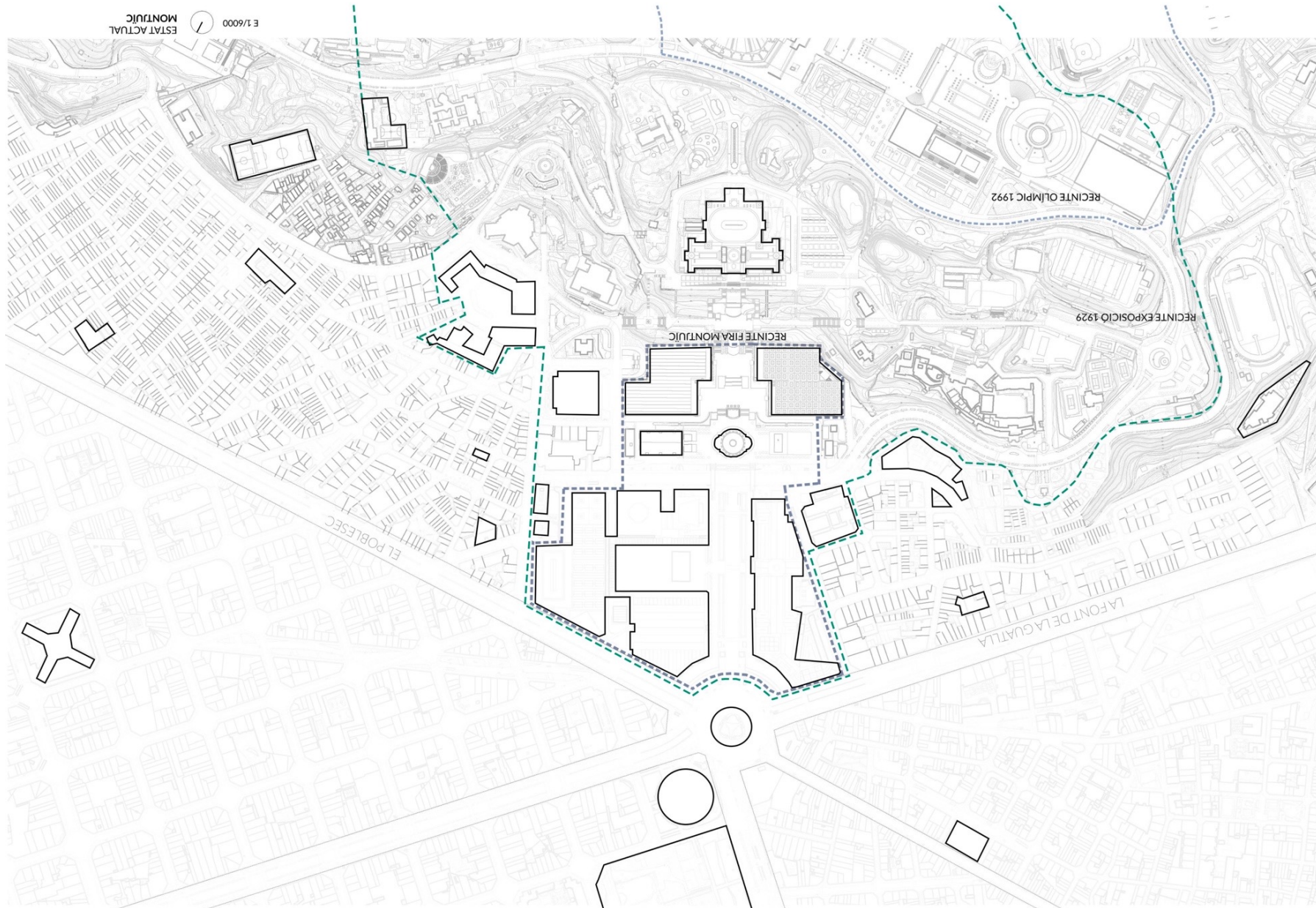
 Àmbit Pl. Espanya **154.973 m²**

 Àmbit total **284.264m²**



Repensem l'espai firal de Montjuïc

ESCALA DE LA INTERVENCIÓ



Repensem l'espai firal de Montjuïc

ANTECEDENTS

UN ESPAI HISTÒRIC

PATRIMONI EDIFICAT

LOCALITZACIÓ ESTRATÈGICA

ESCALA D'INTERVENCIÓ

--

ACTIVITATS I USOS

ESPAIS LLIURES

CONNECTIVITAT

INFRASTRUCTURES I SERVEIS

SITUACIÓ URBANÍSTICA

--

PREMISES

Repensem l'espai firal de Montjuïc

ACTIVITATS I USOS

Un espai singular per a la ciutat

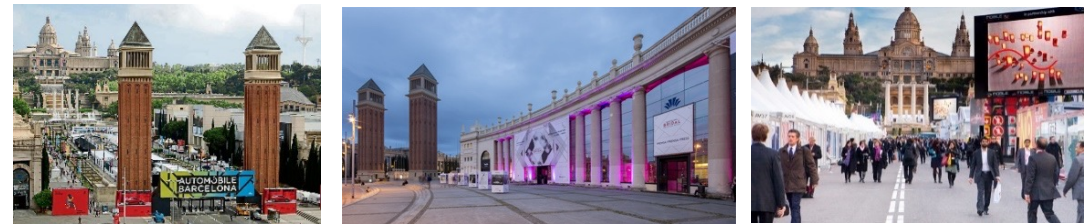
Espai públic lúdic de la ciutat



Espai iconogràfic i turístic



Activitat firal



Entorn cultural

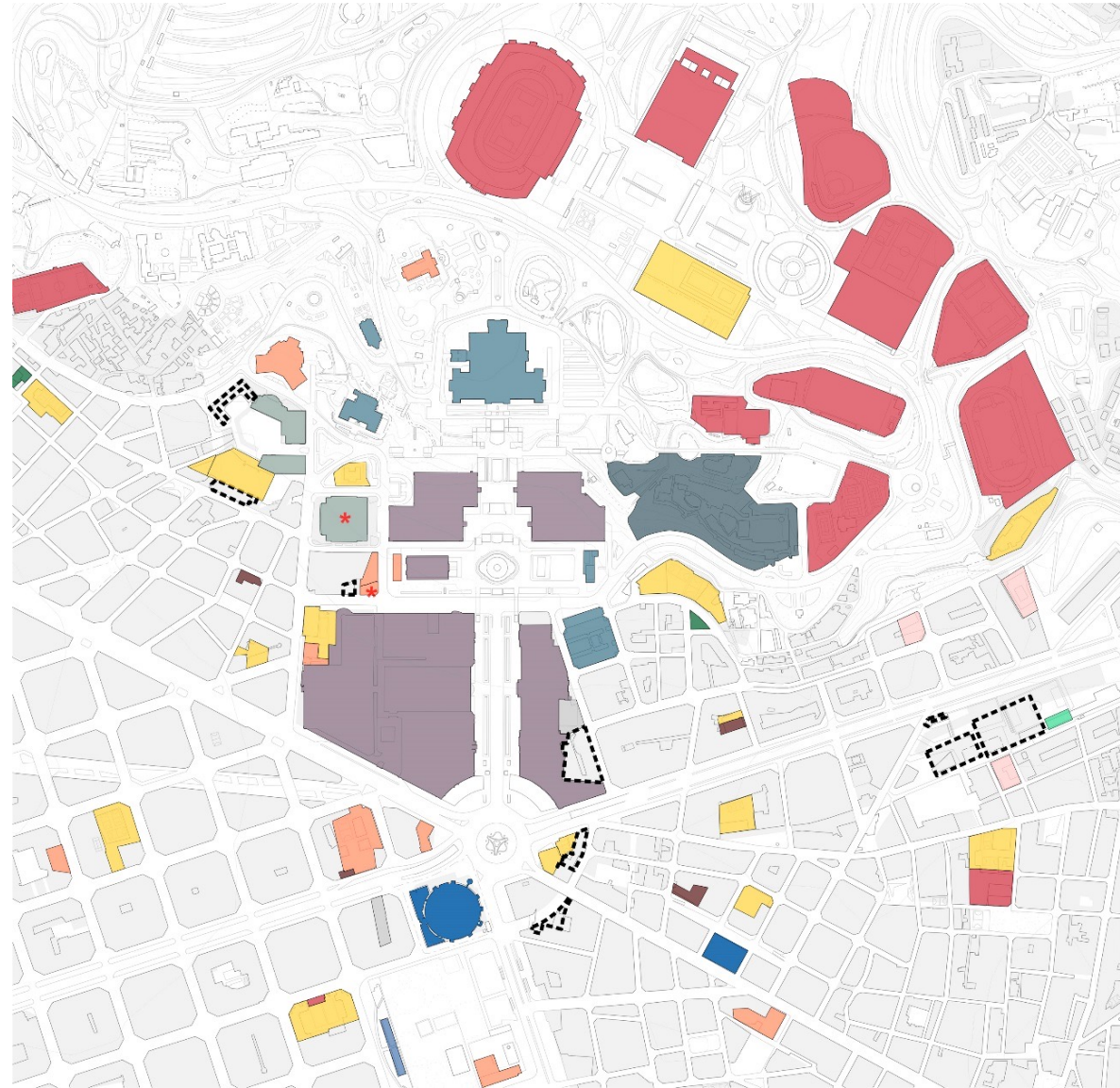


Repensem l'espai firal de Montjuïc

ACTIVITATS I USOS

Equipaments

-  Administratius
-  Assistencials
-  Docents
-  Esportius
-  Centre cívic i altres
-  Sanitaris
-  Bibliotecaris
-  Comercials
-  Culturals
-  Culturals museus
-  Culturals lúdics
-  Firal
-  Religiosos
-  Equipaments en desús
-  No executats / Afectacions

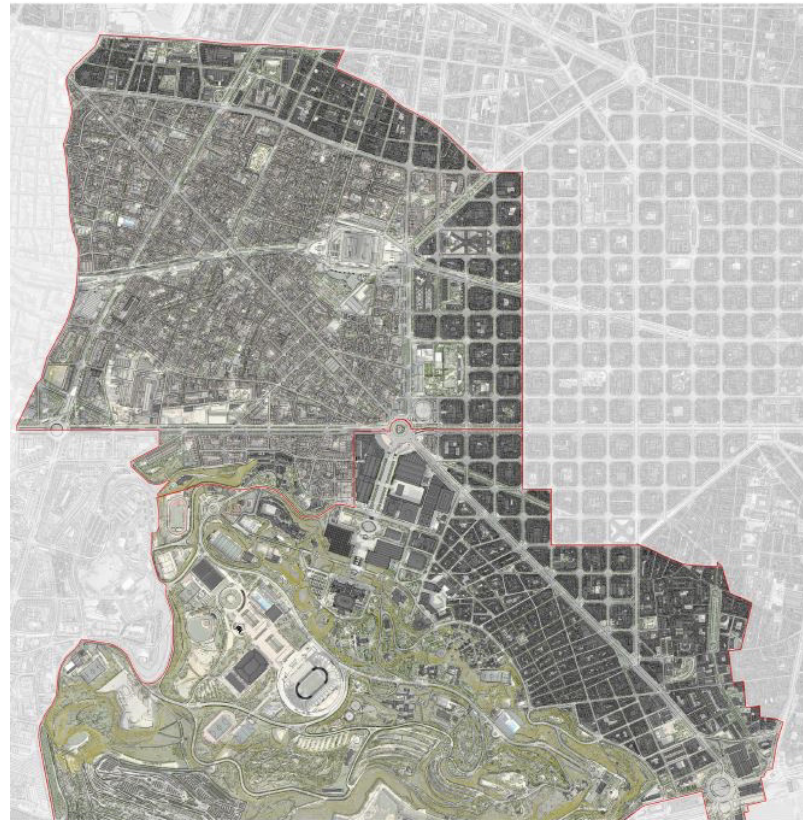


Repensem l'espai firal de Montjuïc

ACTIVITATS I USOS

Estudi de necessitats i demandes d'equipaments

SÍNTESI DE BALANÇ D'EQUIPAMENTS



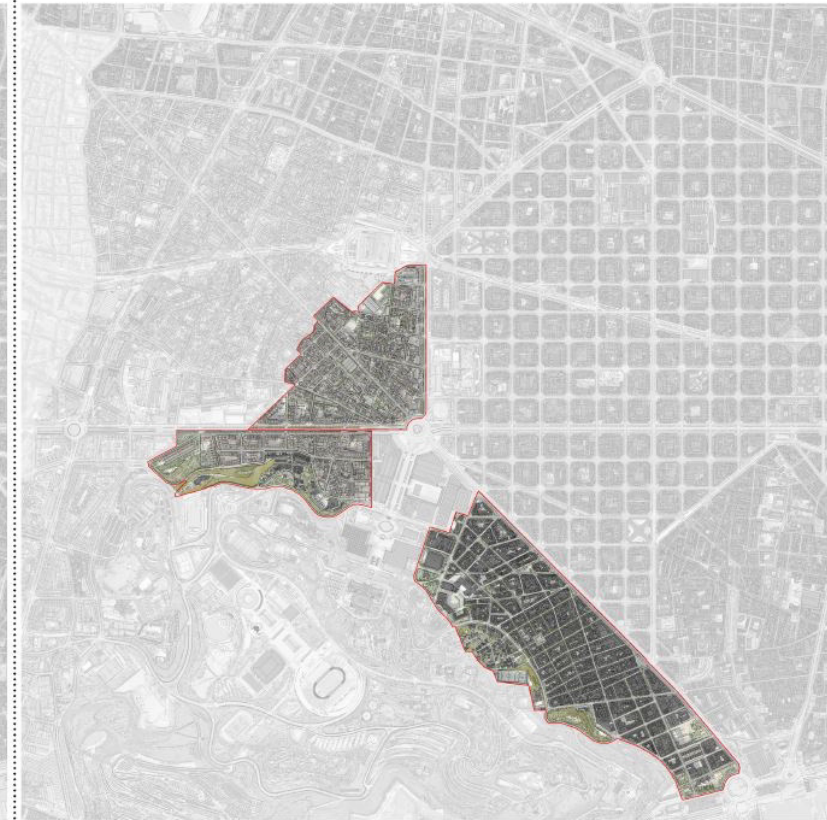
ZONA CENTRE DEL DISTRICTE DE SANTS-MONTJUÏC

ÀMBIT	OBSERVACIONS	PRIORITAT
Participació social	Casal de barri (500m2st)	1/2
Educació	Institut (4500m2)	1/2
Esport	Pista poliesportiva i pavelló	1/2
Joventut	Casal de joves (300-450m2st)	1/2
Gent gran	Manquen 350 places de residència	1

POBLE-SEC

ÀMBIT	OBSERVACIONS	PRIORITAT
Cultura	Biblioteca de proximitat (650-845m2)	2
Participació social	Casal de barri (500m2st)	2
Educació	Institut (4500m2)	1
Esport	Pista poliesportiva	1/2
Joventut	Casal de joves (300-450m2st)	1/2

DEMANDES D'EQUIPAMENTS RECOLLIDES



FONT DE LA GUATLLA

- Biblioteca de proximitat
- Rehabilitar la Masia de Can Cervera
- Ludoteca
- Llar d'infants o escola bressol

POBLE-SEC

- Espai de trobada per a gent gran
- Espais de suport per a famílies i infants
- Espais formatius
- Espai autogestionat per a joves
- Espais culturals (local pels castellers)
- Equipament esportiu municipal
- Espai polivalent i per a usos veïnals de gestió comunitària
- Espais de coworking
- Espais assistencials per a persones en situació de vulnerabilitat

HOSTAFRANCS

- Centre veïnal autogestionat
- Parc de monopatinis
- Apartaments tutelats per a gent gran
- Escola bressol

Repensem l'espai firal de Montjuïc

- Museus 2030. Pla de museus de Catalunya

3.1 Reforçar els museus nacionals existents mitjançant l'increment del seu paper estratègic i de la seva autonomia a través de la millora de les instal·lacions

Actuacions

3.1.1. Museu Nacional d'Art de Catalunya. Ampliació de les instal·lacions al pavelló Victòria Eugènia de Montjuïc.

El Museu Nacional d'Art de Catalunya necessita disposar de nous espais. Amb el pavelló Victòria Eugènia de la Fira de Barcelona es volen resoldre les limitacions en superfícies expositiva. En aquest període es preveu dur a terme els projectes tècnics i arquitectònics i iniciar les obres. S'elaborarà i se signarà el contracte programa del Museu.



Repensem l'espai firal de Montjuïc

ANTECEDENTS

UN ESPAI HISTÒRIC

PATRIMONI EDIFICAT

LOCALITZACIÓ ESTRATÈGICA

ESCALA D'INTERVENCIÓ

--

ACTIVITATS I USOS

ESP AIS LLIURES

CONNECTIVITAT

INFRASTRUCTURES I SERVEIS

SITUACIÓ URBANÍSTICA

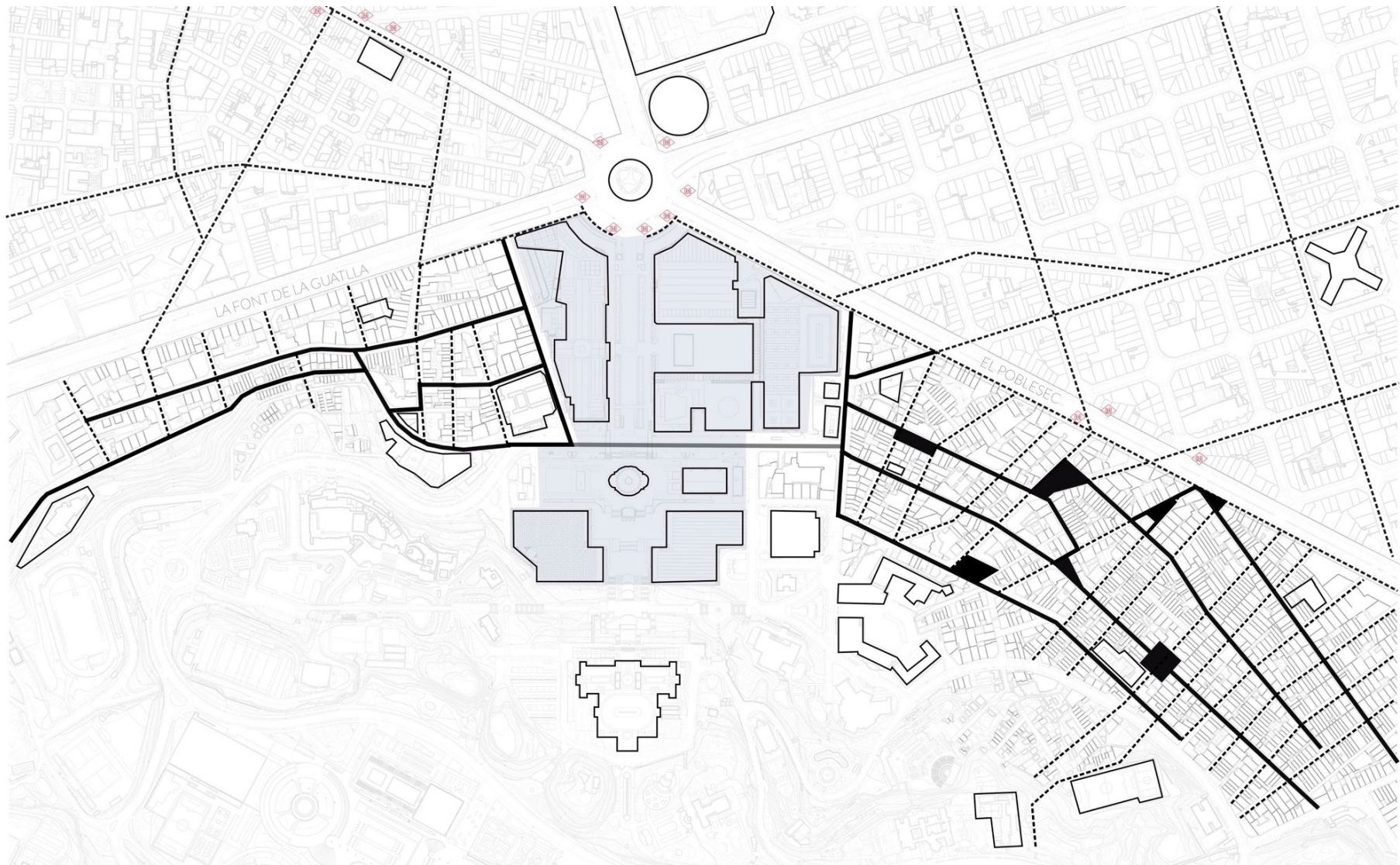
--

PREMISES

Repensem l'espai firal de Montjuïc

ESPais LLIURES

estructura d'espais lliures



Repensem l'espai firal de Montjuïc

ESPAIS LLIURES

estructura d'espais lliures

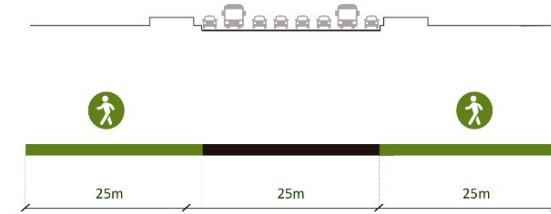
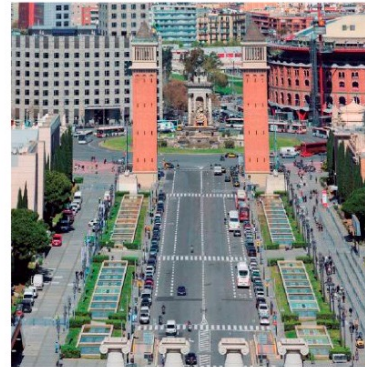


Repensem l'espai firal de Montjuïc

ESPAS LLIURES

L'espai públic de l'Av. Maria Cristina

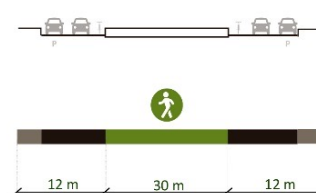
AV. MARIA CRISTINA



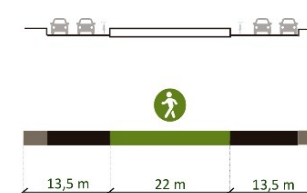
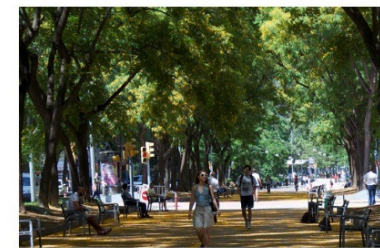
ARC DE TRIONF



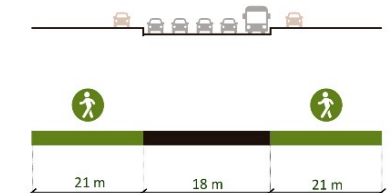
RAMBLA DEL RAVAL



AV. TARRADELLES



PASSEIG DE GRACIA



Repensem l'espai firal de Montjuïc

ANTECEDENTS

UN ESPAI HISTÒRIC

PATRIMONI EDIFICAT

LOCALITZACIÓ ESTRATÈGICA

ESCALA D'INTERVENCIÓ

--

ACTIVITATS I USOS

ESPAIS LLIURES

CONNECTIVITAT

INFRASTRUCTURES I SERVEIS

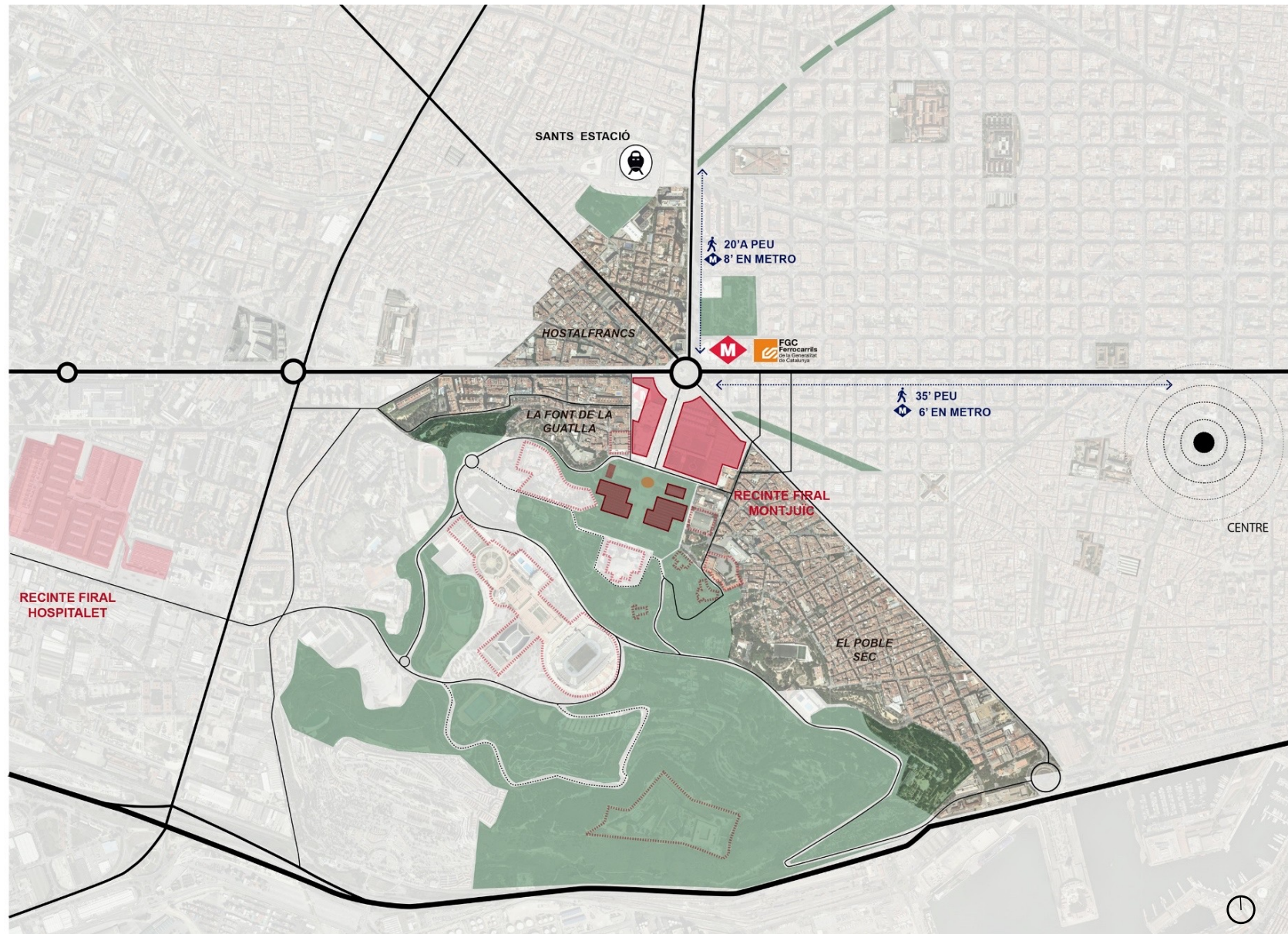
SITUACIÓ URBANÍSTICA

--

PREMISES

Repensem l'espai firal de Montjuïc

LOCALITZACIÓ ESTRATÈGICA



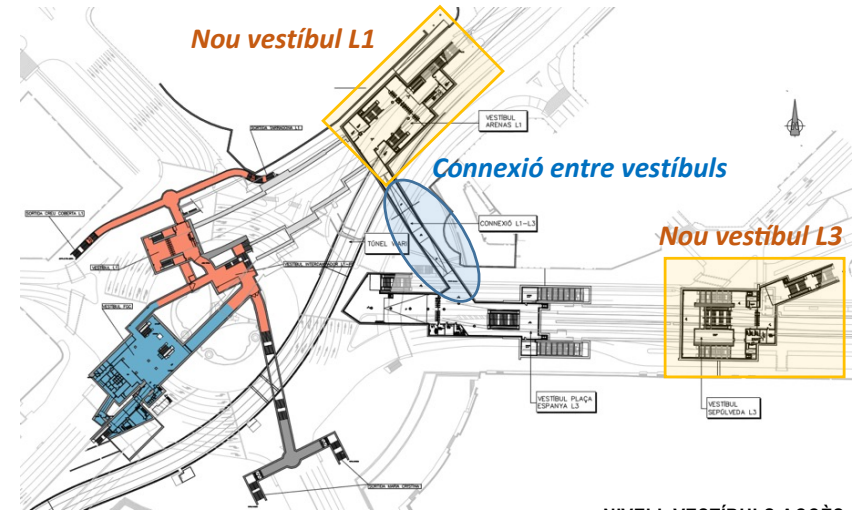
Repensem l'espai firal de Montjuïc

POSSIBLES NOVES INFRASTRUCTURES DE MOBILITAT

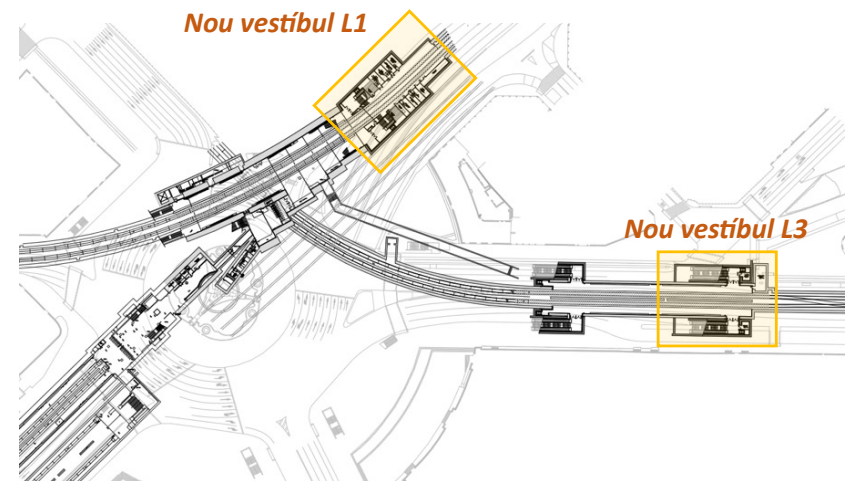
Noves sortides de metro

"Intercanviador de Plaça d'Espanya. FGC i FMB.

Anàlisi d'alternatives a la construcció del vestíbul central", juny 2007



NIVELL VESTÍBULS ACCÈS

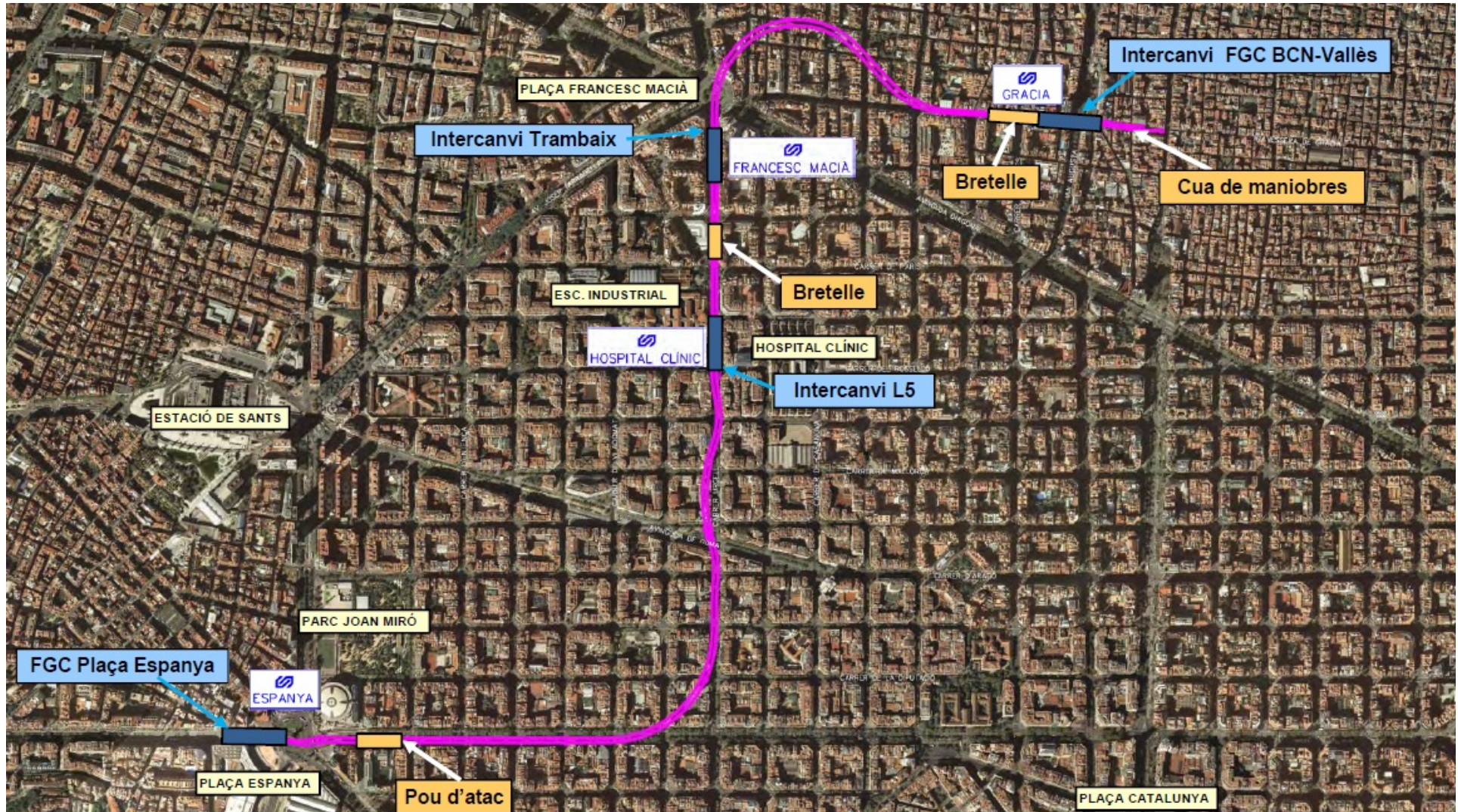


NIVELL ANDANES

Repensem l'espai firal de Montjuïc

POSSIBLES NOVES INFRASTRUCTURES DE MOBILITAT

Perllongament de la línia Llobregat- Anoia dels FGC entre la plaça Espanya i Gràcia



Repensem l'espai firal de Montjuïc

ANTECEDENTS

UN ESPAI HISTÒRIC

PATRIMONI EDIFICAT

LOCALITZACIÓ ESTRATÈGICA

ESCALA D'INTERVENCIÓ

--

ACTIVITATS I USOS

ESPAIS LLIURES

CONNECTIVITAT

INFRAESTRUCTURES I SERVEIS

SITUACIÓ URBANÍSTICA

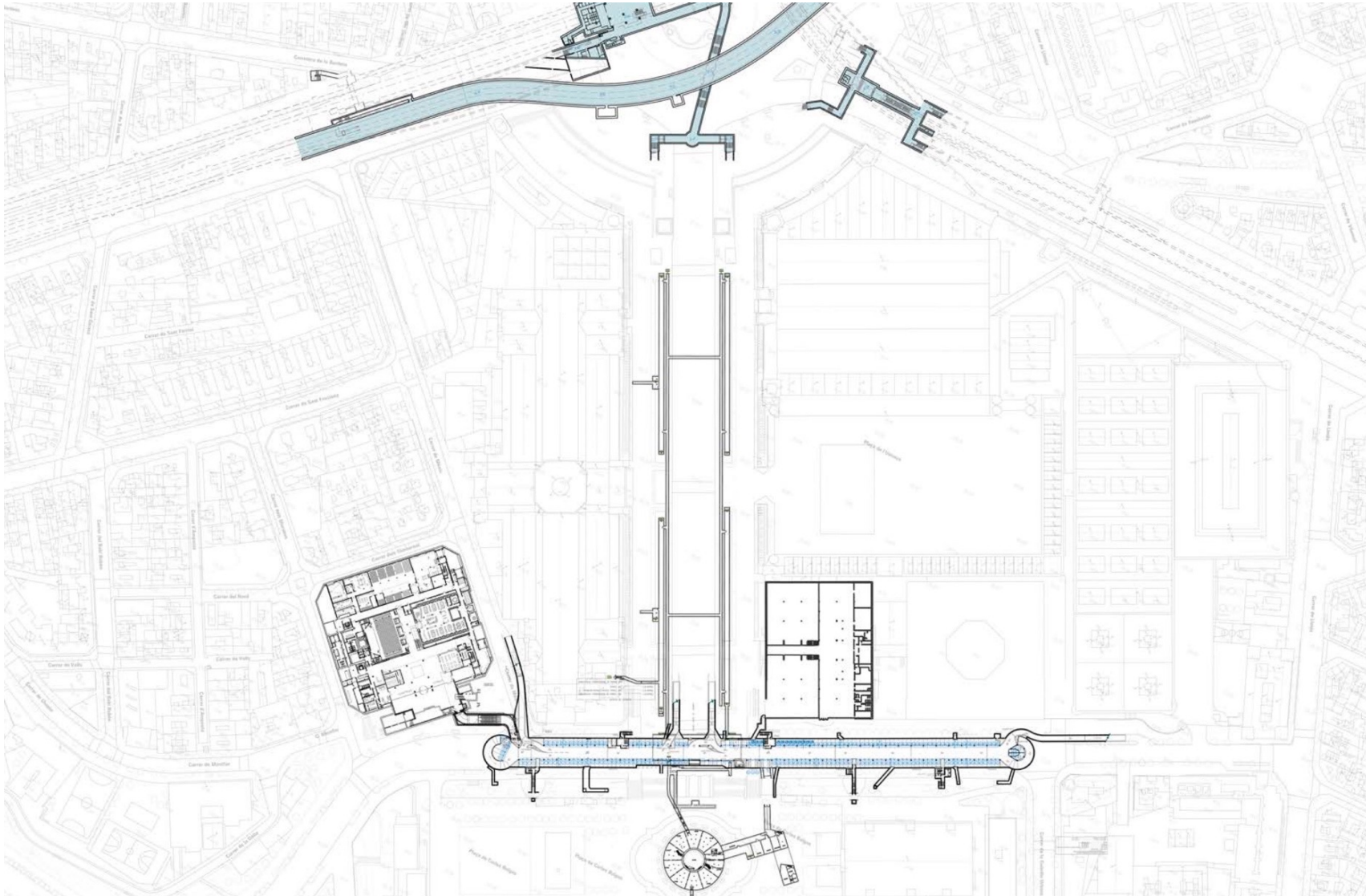
--

PREMISES

Repensem l'espai firal de Montjuïc

INFRASTRUCTURES I SERVEIS EXISTENTS

Subsòl aparcaments



Repensem l'espai firal de Montjuïc

INFRASTRUCTURES I SERVEIS EXISTENTS

Xarxa de d'abastament d'aigua de les fonts

- Subsòl: túnels de servei, connexió subterrània entre pavellons.



Uno de los accesos principales a las galerías de túneles de la Fira está en plena plaza del Univers

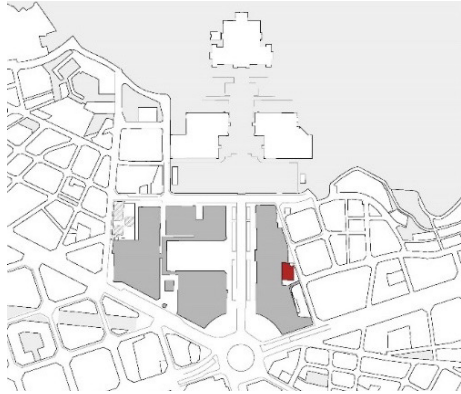


Pasado lacustre. Lo que fue un lago en 1929, convertido en distribuidor de galerías

Repensem l'espai firal de Montjuïc

INFRAESTRUCTURES I SERVEIS EXISTENTS

Subestació elèctrica



Característiques

Titular/propietat: **ENDESA Distribució**

Tensió: **110/25/11 kV**

Número transformadors: **4**

Potència instal·lada (TR): **160 MVA**

Potència ferma (11 kV): **80 MVA**

Potència ferma (25 kV): **40 MVA**

Unitats de transformació:

- 2 transformadors 110/11 kV de 40 MVA
- 1 transformador 110/25 kV de 40 MVA
- 1 transformador 110/25/11 kV de 40 MVA

Circuits d'alimentació:

- Circuit 110 kV Sants - Hostafrancs
- Circuit 110 kV Mata - Hostafrancs

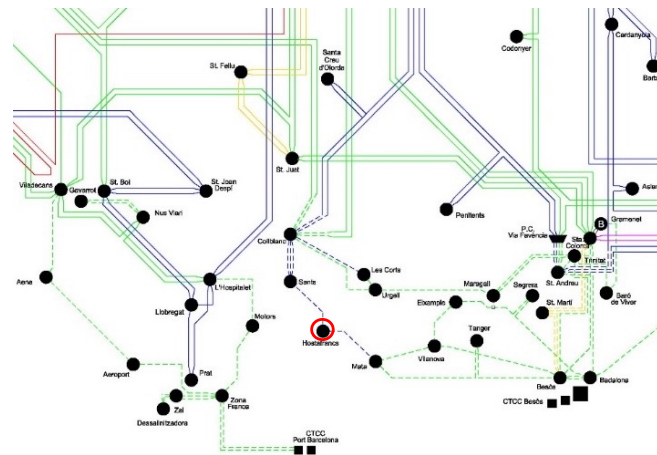
Descripció

La subestació Hostafrancs és una de les subestacions de Barcelona que garanteix el subministrament elèctric a la ciutat.

Juntament amb algunes altres esdevé una certa singularitat o anomalia ja que no es tracta d'una subestació de 220 kV com la majoria de la ciutat i el seu entorn i és de 110 kV.

Aquest fet fa que no es pugui mallar amb la resta de la xarxa de 220 kV sinó depèn de les alimentacions a 110 kV (eix Collblanc-Mata).

Per altra banda implica que és una subestació 100% de titularitat d'**ENDESA Distribució** i per tant REE no disposa de cap instal·lació en aquesta subestació i no depèn de la planificació elèctrica de l'Estat. En aquest cas la competència és de la Generalitat però no hi ha cap planificació vinculant i només hi ha un procés de control i validació dels pressupostos anual i triennal.



Repensem l'espai firal de Montjuïc

ANTECEDENTS

UN ESPAI HISTÒRIC

PATRIMONI EDIFICAT

LOCALITZACIÓ ESTRATÈGICA

ESCALA D'INTERVENCIÓ

--

ACTIVITATS I USOS

ESPAIS LLIURES

CONNECTIVITAT

INFRASTRUCTURES I SERVEIS

SITUACIÓ URBANÍSTICA

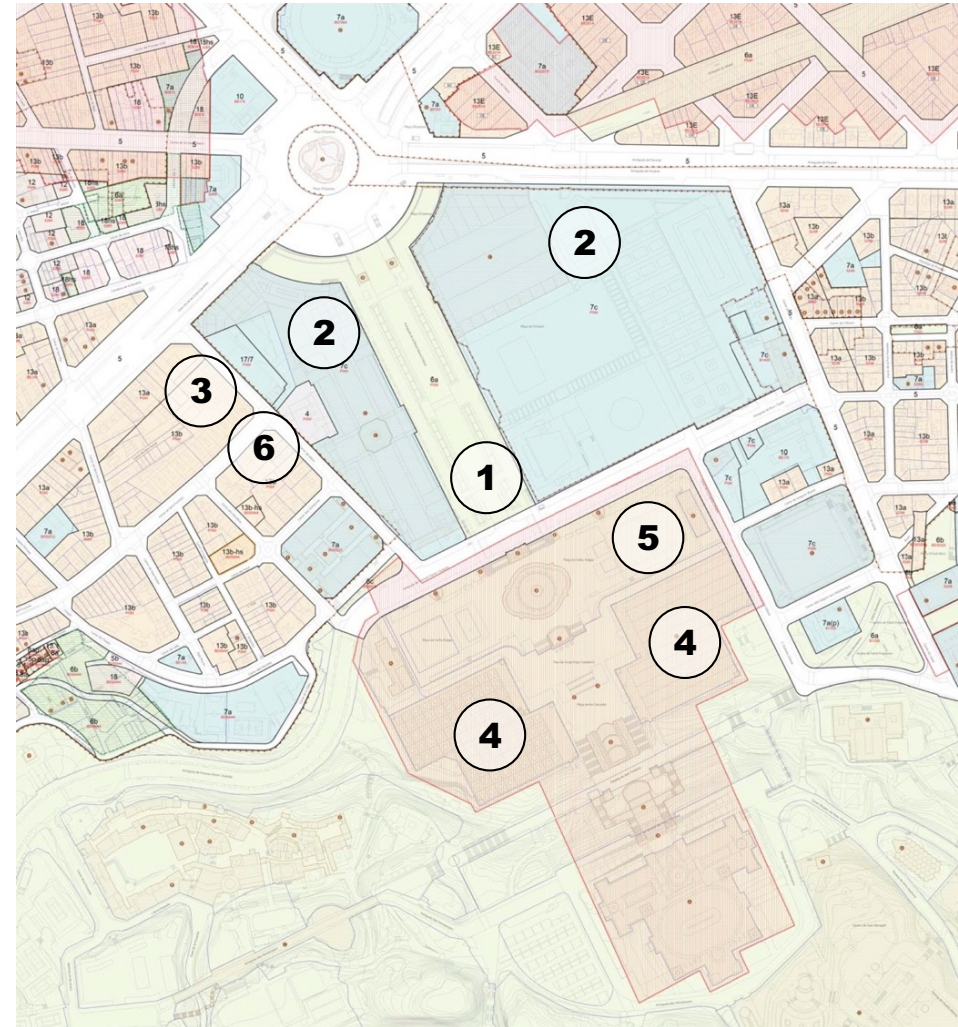
--

PREMISES

Repensem l'espai firal de Montjuïc

SITUACIÓ URBANÍSTICA

- 1** Qualificació de l'Av. Maria Cristina amb la **clau 6a. Parcs i Jardins**
 - Actualment té ús de viari
 - Superfície: 2,8ha
 - Qualificació: PGM (1976)
- 2** Pavellons del recinte de la Fira de Montjuïc, en sòl de sistema amb la **clau 7c. Equipament metropolità**
 - Superfície: 10,5ha
 - Qualificació: PGM (1976)
- 3** Afectació d'un edifici amb la **clau 17/7. Renovació urbana: Transformació de l'ús existent**
 - Qualificació: PGM (1976)
- 4** Pavellons qualificats amb la **clau 6c/mj C Clàssic. Subsistema de parc clàssic**
 - Qualificació: Modificació del Pla General Metropolità a l'àmbit de la muntanya de Montjuïc (2014)
- 5** Afectació del Pavelló Italià amb la **clau 6c. Parcs i Jardins metropolitans**
 - Qualificació: Modificació del Pla General Metropolità a l'àmbit de la muntanya de Montjuïc (2014)
- 6** Serveis tècnics



PREMISES

ANTECEDENTS, ESPAIS PÚBLICS, PLANEJAMENT VIGENT i MOBILITAT

Equipaments Espai verds Fira

1. PLAÇA UNIVERS
2. PALAU DE CONGRESSOS
3. CAIXA FORUM
4. BOMBERS i ESCOLA J. VERDAGUER
5. PARC DE JOAN MIRÓ

ANTECEDENTS

- La concessió al Consorci Fira de Barcelona finalitza l'any 2025.
- Commemoració del **centenari** de l'Exposició Universal del 1929.
- **Localització estratègica.** Mantenir la presència de la Fira i la seva activitat a l'espai històric i emblemàtic de la Plaça Espanya.

ESPAIS PÚBLICS

- Poca presència de verd a l'àmbit
- Manca d'ombres i joc infantils.
- Materials altament impermeables.
- Potencial de permeabilitat degut a poca activitat al subsòl.

PLANEJAMENT VIGENT

Situació urbanística

- Qualificació de l'Av. Maria Cristina PGM de 6a: parcs i jardins. Actualment ús viari.
- Modificació Qualificació pavellons 6c/mj C. Subsistema de parc clàssic.
- Pla de museus de Catalunya. Necessitat d'ampliar les instal·lacions del MNAC i reubicar Museu N. Història i Arqueologia
- Afectació edifici clau 17/7 al c/Mèxic.parcel·la privada.

Patrimoni edificat

- PE de protecció del *Patrimoni arquitectònic de Barcelona a l'àmbit del districte de Sants Montjuïc* (2000)
- Edificis catalogats. Manteniment dimensió simbòlica i memòria col·lectiva.

MOBILITAT

Transport públic

- Millores accessibilitat vestibuls metro L1 i L3.
- Perllongament de la L2
- Perllongament de la línia Llobregat-Anoia dels FGC entre Plaça Espanya i Gràcia.

- Previsió de la nova estació d'autobusos

Transport privat

- Restriccions viàries a l'Av. Reina Maria Cristina.
- Pl Espanya com a gran rotonda viària. Necessitat de pacificació.
- Acumulació de vehicles en el lateral de Gran Via. Necessitat d'ampliar la vorera entre Plaça Espanya i C/Mèxic.



Manca de connectivada entre els diferents barris.



Necessitats d'equipaments de barri i de ciutat i habitatge públic.



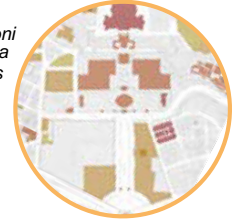
Recinte tancat i façanes cegues.



Necessitat d'ampliació de museus



Necessitat de compatibilitzar usos lúdics



Repensem l'espai firal de Montjuïc

ANTECEDENTS

UN ESPAI HISTÒRIC

PATRIMONI EDIFICAT

LOCALITZACIÓ ESTRATÈGICA

ESCALA D'INTERVENCIÓ

--

ACTIVITATS I USOS

ESPAIS LLIURES

CONNECTIVITAT

INFRASTRUCTURES I SERVEIS

SITUACIÓ URBANÍSTICA

--

PREMISES

PREMISES

DE RECINTE A CIUTAT



DE RECINTE A CIUTAT

TANCAT

OBERT

Present



Futur



PREMISES

DE RECINTE A CIUTAT

- Obrir l'àmbit als barris, facilitar la continuïtat urbana:

re-connectar barris del Poble Sec i Font de la Guatlla

millorar condicions carrer Mèxic i Carrer Lleida

garantir continuïtat espais lliures

- Diversitat d'usos:

construcció d'habitatge públic

nous equipaments per als barris

Fira urbana integrada en el teixit urbà

- Millorar condicions ambientals

incrementar verd urbà

veïnificar l'espai públic

apropar la muntanya de Montjuïc a la ciutat

- Reciclatge urbà

Reutilització dels edificis existents

- Mantenir el caràcter monumental de l'eix Maria Cristina



DE RECINTE A CIUTAT

Present



Futur



Procés participatiu Repensem l'espai firal de Montjuïc



ESPAI DEL PROCÉS A LA PLATAFORMA DECIDIM <https://www.decidim.barcelona/processes/FiradeMontjuic>

Repensem l'espai firal de Montjuïc

