

Modificació puntual PGM Clota Reordenació

Procés Participatiu



Modificació puntual PGM Clota Reordenació

ÍNDEX

1. ENCAIX TERRITORIAL

2. ANTECEDENTS

fins al	Pla de Millora Urbana (PMU) Clota Reordenació (CR)	febrer	2008
fins a la	Comissió d'arquitectura	març	2017
fins a la	Modificació puntual PMU-CR	març	2018

3. MODIFICACIÓ PUNTUAL PLA GENERAL METROPOLITÀ CLOTA REORDENACIÓ

- A. Abast de la modificació
- B. Procés participatiu
 - 1. Àmbit
 - 2. Planejament Vigent
 - 3. Proposta
 - a. Primeres decisions
 - b. Alternativa 1

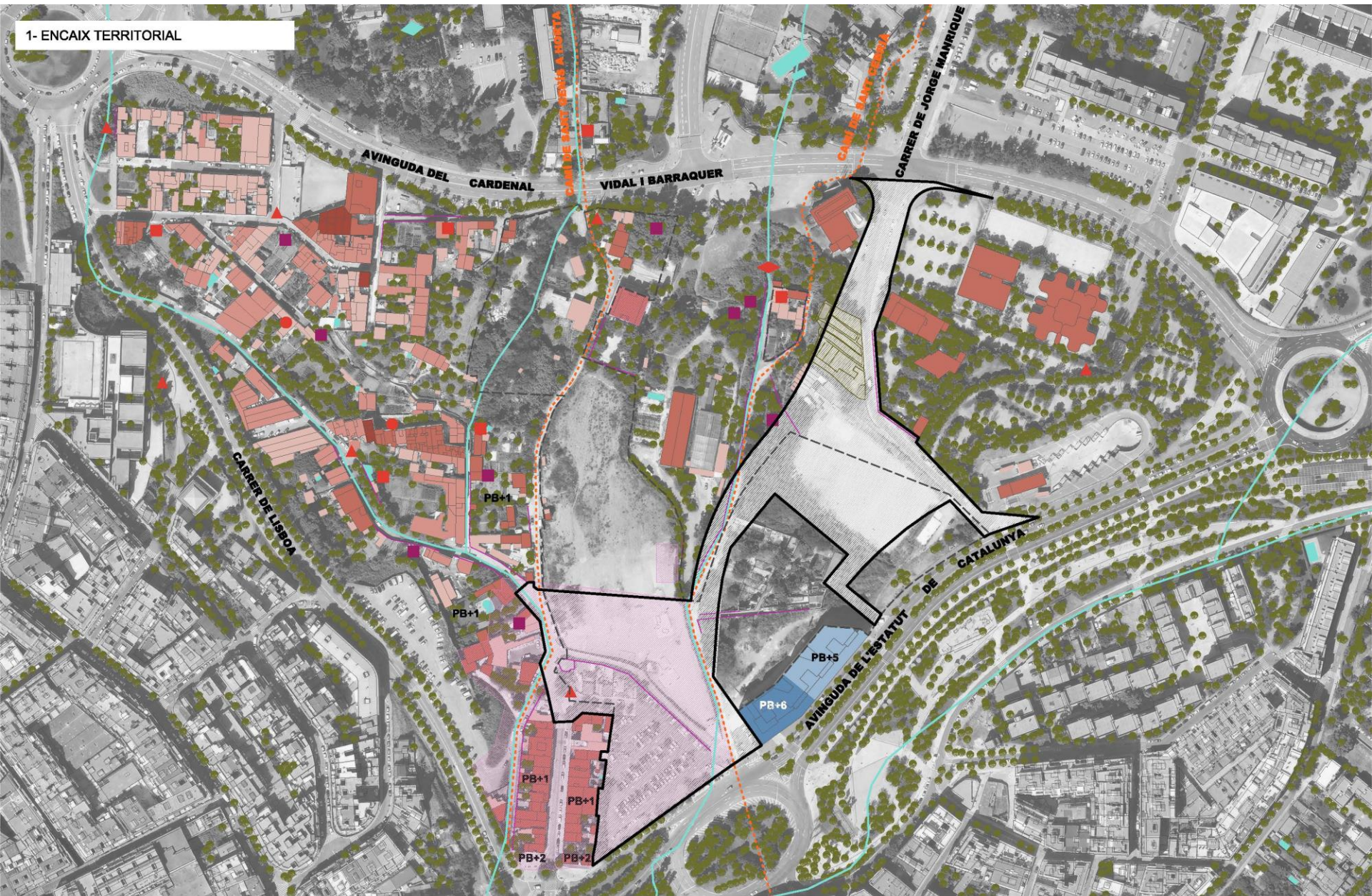
Plànols sessions de Participació



Modificació puntual PGM Clota Reordenació

Plànols sessions de Participació

1- ENCAIX TERRITORIAL

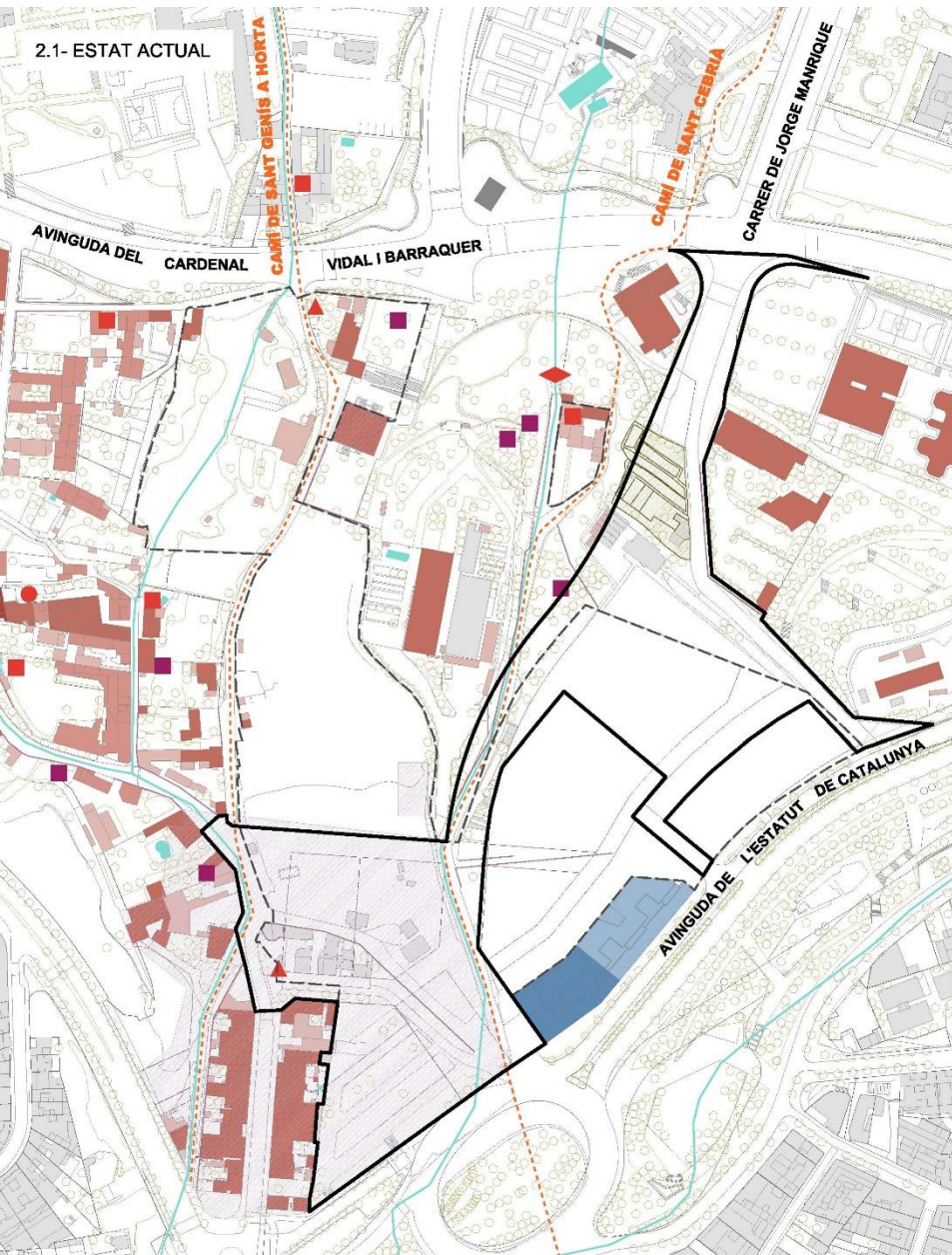


- ESTUDI D'AUSCULTACIÓ**
- Piscina
 - Riera
 - Pou
 - Bassa+Pou+Sínia
 - Bassa / Safareig
 - ◆ Mina
 - ▲ Font
 - Camí protegit
 - Jaciment arqueològic
 - Tàpia / Mur

- ÀMBITS DE PLANEJAMENT**
- 2018_Àmbit MpPGM La Clota Reordenació
 - 2008_Àmbit PMU La Clota Reordenació
 - 2008 Qualificacions vigents

- ALÇADES**
- 0P
 - PB
 - PB+1
 - PB+2
 - PB+3
 - PB+4
 - PB+5
 - PB+6
 - PB+7
 - PB+12

2.1- ESTAT ACTUAL



2.2- PLANEJAMENT VIGENT



ESTUDI D'AUSCULTACIÓ

- Piscina
- Riera
- Pou
- Bassa+Pou+Sínia
- ◆ Mina
- ▲ Font
- Jaciment arqueològic
- Tàpia / Mur

ÀMBITS DE PLANEJAMENT

- 2018_Àmbit MpPGM La Clota Reordenació
- 2008_Àmbit PMU La Clota Reordenació
- 2008 Qualificacions vigents

ALÇADES

- 0P
- PB
- PB+1
- PB+2
- PB+3
- PB+4
- PB+5
- PB+6
- PB+7
- PB+12

SISTEMES

- Sistema viari
- Sistema d'espais lliures

3.1- AFECTACIÓ VIÀRIA I SÒL A AJUSTAR



3.2- PRIMERES DECISIONS



ÀMBITS DE PLANEJAMENT

- 2018_Àmbit MpPGM La Clota Reordenació
- - - 2008_Àmbit PMU La Clota Reordenació
- Sòls a ajustar

ALÇADES

- | | | |
|--------|--------|--------|
| ■ 0P | ■ PB+2 | ■ PB+5 |
| ■ PB | ■ PB+3 | ■ PB+6 |
| ■ PB+1 | ■ PB+4 | ■ PB+7 |

PB+12

SISTEMES

- | | |
|------------------------------|-------------------------------------|
| ■ Sistema viari | ■ Sist.espais lliures vigent |
| - - - Esquema viari proposat | ■ Sistema d'espais lliures proposat |

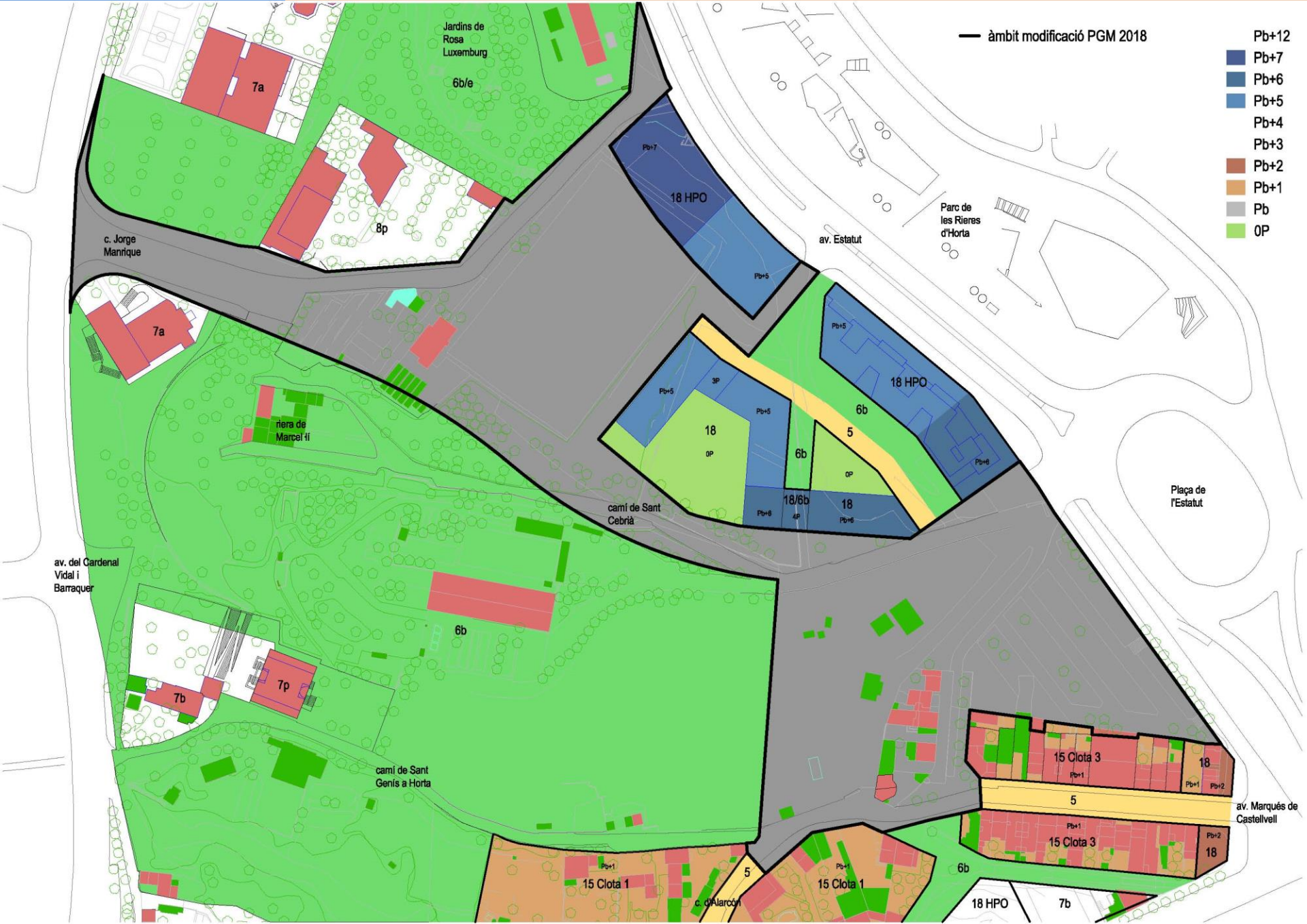


Modificació puntual PGM Clota Reordenació

1. ENCAIX TERRITORIAL

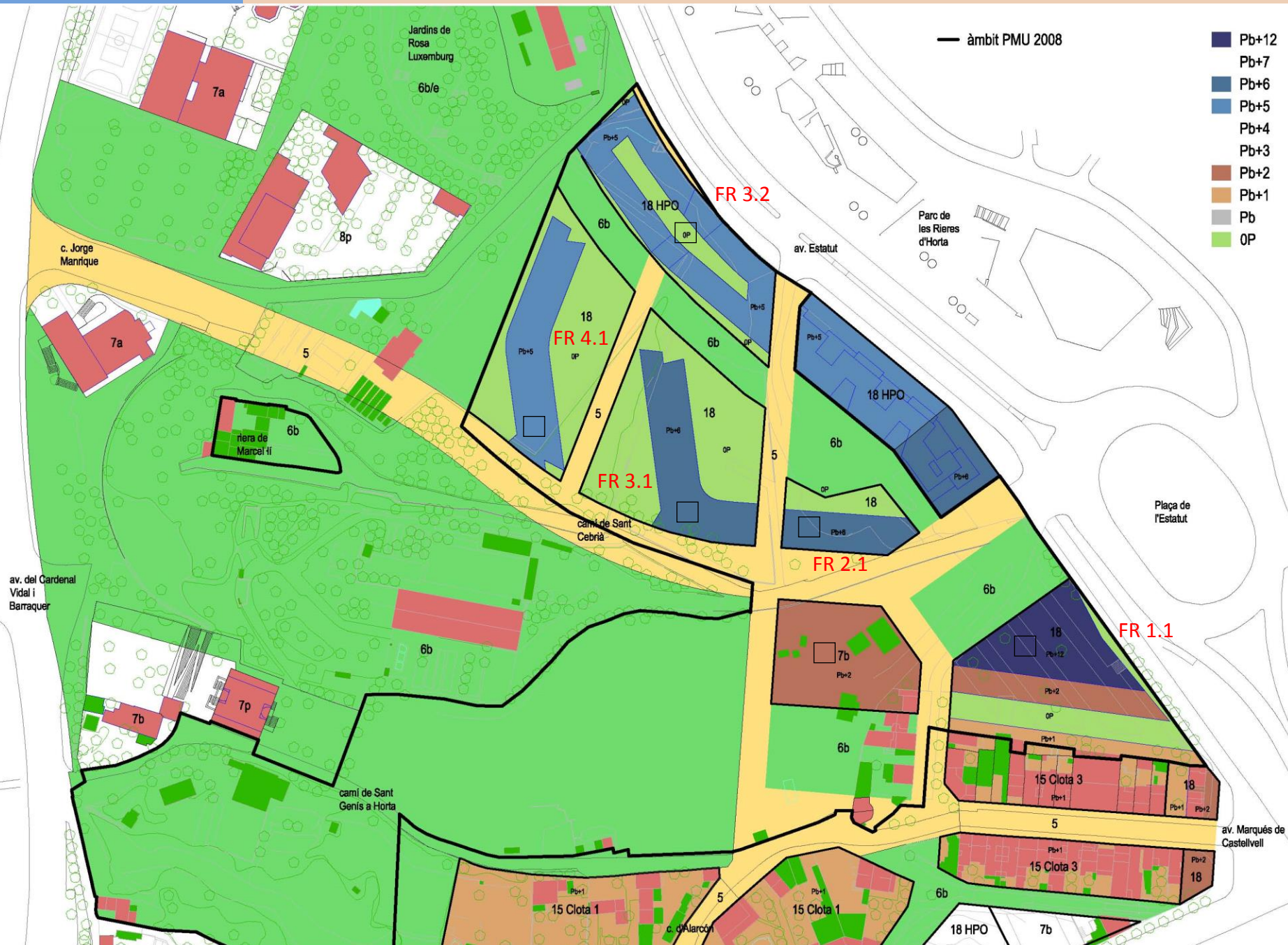
2. ANTECEDENTS

fins al Pla de Millora Urbana (PMU) Clota Reordenació (CR)		febrer	2008
Projecte de reparcel·lació PMU-CR.	Gestió		2010-17
Projecte d'urbanització PMU-CR.	Urbanització		2010
Pla Director Vall d'Hebron. Criteris, objectius i solucions generals de planejament			2000
Modificació PGM a la Vall d'Hebron i entorn immediat de la vessant de Collserola			2005
Pla de Millora Urbana (PMU) Clota Conservació (CC)		maig	2008
fins a la Comissió d'arquitectura		març	2017
Pla Director d'ordenació Parc central de la Clota		desembre	2008
Modificació puntual PGM Clota Reordenació finca resultant 1.1			2012-17
Estudis previs d'ordenació paisatgística Parc de la Clota		febrer	2015
Reunió AAVV La Clota		juliol	2016
Estudis de paisatge. Auscultació de la Clota		desembre	2016
fins a la Modificació puntual PMU-CR		març	2018
Operació Jurídica Complementaria (Reparcel·lació PMU-CR).	Gestió	setembre	2018
Projecte d'urbanització MpPMU Clota Reordenació.	Urbanització	setembre	2018
Reunió AAVV La Clota		juliol	2017
Reunió AAVV La Clota		desembre	2017













VOLUMETRIA ESPECIFICA
SUP. TOTAL OCUPACIÓ PLURIFAMILIAR: 5.344,83m²
SUP. TOTAL OCUPACIÓ TERCIARI: 3.402,39m²
SUP. TOTAL CONSTRUÏDES PLURIFAMILIAR: 36.387m²
SUP. TOTAL CONSTRUÏDES TERCIARI: 17.761m²

SUP. PROPOSTA

ILLA 1-EDIFICI 1a
EDIFICACIÓ TERCIARIA PB+2
GARATGE COMUNITARI SOTERRANI
SUP. OCUPACIÓ EDIF.: 317,40m²
SUP. TOTAL CONST.: 2.752m²

ILLA 1-EDIFICI 1a
EDIFICACIÓ TERCIARIA PB+12
SUP. OCUPACIÓ EDIF.: 1.070 m²
SUP. TOTAL CONST.: 13.908 m²

ILLA 1-EDIFICI 1c
EDIFICACIÓ TERCIARIA PB+1
SUP. OCUPACIÓ EDIF.: 565 m²
SUP. TOTAL CONST.: 1.130 m²

ILLA 2a-EDIFICI 2a
EDIFICACIÓ PLURIFAMILIAR PB+6
TERCIARI EN PLANTA BAXA
GARATGE COMUNITARI SOTERRANI
SUP. OCUPACIÓ EDIF.: 661,85m²

-EDIFICACIÓ PLURIFAMILIAR 6 PL
SUP. OCUPACIÓ EDIF.: 613,10m²
SUP. TOTAL CONST.: 3.678,80m²
-PLANTA TERCIARIA PB
SUP. TOTAL CONST.: 661,85m²

ILLA 3a-EDIFICI 3a
EDIFICACIÓ PLURIFAMILIAR PB+6
GARATGE COMUNITARI SOTERRANI
SUP. OCUPACIÓ EDIF.: 1.448,20m²
SUP. TOTAL CONST.: 10.137,35m²

ILLA 4a-EDIFICI 4a
EDIFICACIÓ PLURIFAMILIAR PB+5
GARATGE COMUNITARI SOTERRANI
SUP. OCUPACIÓ EDIF.: 1.484 m²
SUP. TOTAL CONST.: 8.503,40m²

ILLA 4b-EDIFICI 4b
EDIFICACIÓ PLURIFAMILIAR PB+5
GARATGE COMUNITARI SOTERRANI
SUP. OCUPACIÓ EDIF.: 1.223,51m²

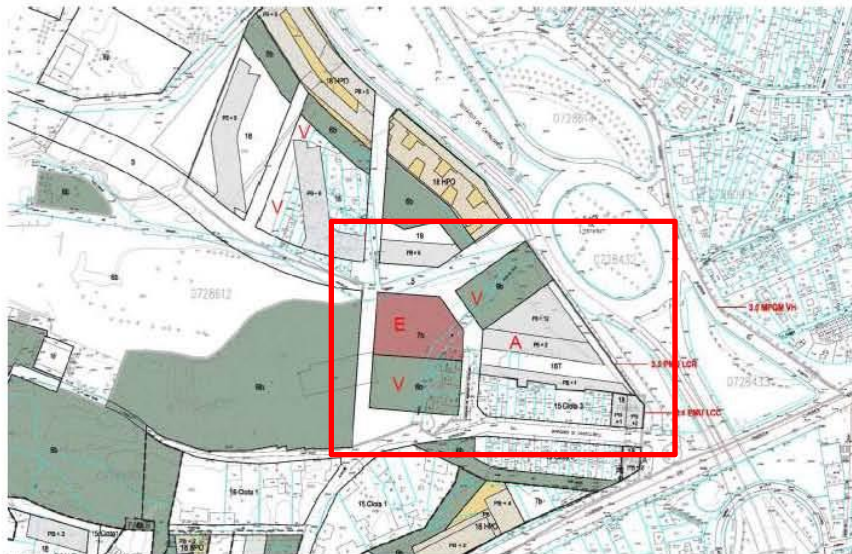
-EDIFICACIÓ PLURIFAMILIAR SPL
GARATGE COMUNITARI SOTERRANI
SUP. TOTAL CONST. PLURIFAMILIAR: 6.610,36m²
-PLANTA TERCIARIA PB
SUP. TOTAL CONST. TERCIARI: 730,72m²

ILLA 3b-EDIFICI 3b
EDIFICACIÓ PLURIFAMILIAR PB+5
GARATGE COMUNITARI SOTERRANI
SUP. OCUPACIÓ EDIF.: 820,76m²

-EDIFICACIÓ PLURIFAMILIAR SPL
GARATGE COMUNITARI SOTERRANI
SUP. TOTAL CONST. PLURIFAMILIAR: 4.305,94m²
-PLANTA TERCIARIA PB
SUP. TOTAL CONST. TERCIARI: 618,92m²

LEGENDA

- AMBIT D'ACTUACIÓ
- TIPOLOGIA PLURIFAMILIAR
- TIPOLOGIA PLURIFAMILIAR I A LA PB TIPOLOGIA TERCIARI
- TIPOLOGIA TERCIARI
- EQUIPAMENT PROPOSTAT PER L'AJUNTAMENT
- EQUIPAMENT (74) PRIVAT
- EDIFICI PROPOSTAT PER PATRONIAT
- + ACCÉS PARQUEIG
- ZONES VERDES DINS L'AMBIT D'ACTUACIÓ
- ZONES VERDES FORA DE L'AMBIT D'ACTUACIÓ



Planejament vigent



Planejament vigent



Proposta de modificació PGM



Proposta



Planejament vigent

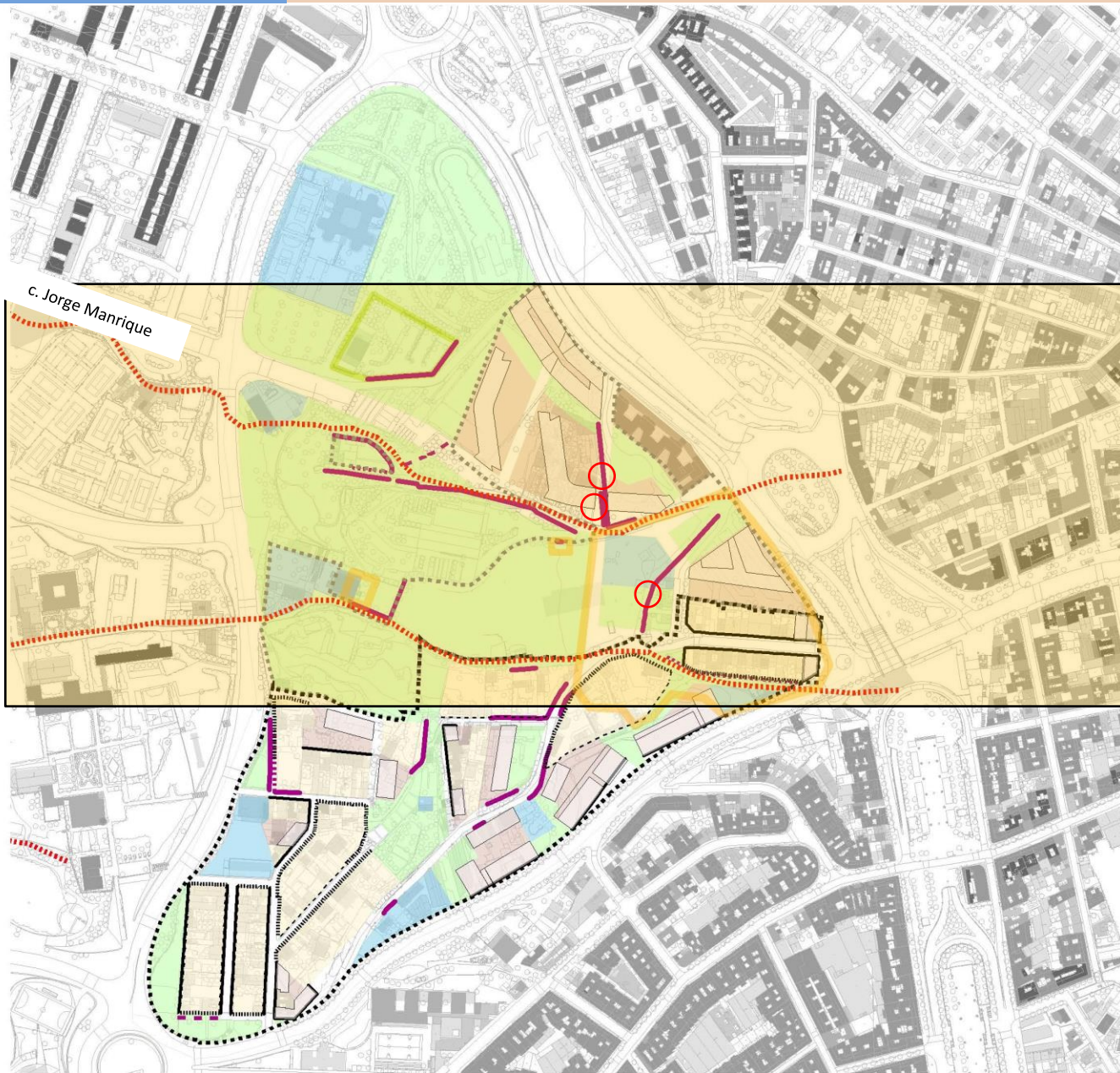


Proposta de modificació PGM



Estudis de paisatge:
Auscultació de la Clota

E1 Jaciments Arqueològics i Traçats Subjacents



ELEMENTS DEL PAISATGE URBÀ

Camins Medievals - - - - -

Antic Camí Arbrat - - - - -

Mur en Feixa - - - - -

Tàpia - - - - -

Jaciments Arqueològics

PLANEJAMENT URBANÍSTIC

Conservació est. urbana i edif (15)

Ordenació en volumetria específica (18)

Parcs i jardins urbans (6a i 6b)

Equipaments comunitaris i dotacions (7a i 7b)

Verd privat protegit (8a)

Sistema viari (SX1 i SX2)

Ord. no vinculant LCR / Vol. específica i gàlils LCC

Aliniació lliure

Aliniació obligatòria

Reculada obligatòria

Límit PMU La Clota Conservació LCC

Límit PMU La Clota Reordenació LCR



E4.1 CAN TRAVI

E4 Can Travi
9272601DF2897C0001XZ
CL JORGE MANRIQUE 6

Es tracta del mur perimetral de Can Travi. Està situada a l'antic camí de San Cebrià i els seus antics propietaris provenien de la masia de can Travi Vell, ben a prop. La masia nova és de l'inici del segle XVIII. Llavors el conreu principal era la vinya perquè encara no s'havia descobert la riquesa d'aigua que tenien al subsòl. L'activitat principal de la masia des del començament va ser la rural, però a l'inici dels anys vint del segle XX la van transformar en casa senyorial sense deixar el seu aire de masia. Ja fa uns anys es va convertir en un restaurant." (<http://www.bcn.cat/horta-guinardo/rutes/4-7.shtml>)



E3.1 CAN MARCEL·LÍ

E3 Can Marcel·lí
9370834DF2897A0000BW
RR MARCEL·LÍ 7

Es tracta del mur perimetral de l'ancament de Can Marcel·lí i els seus horts.

E9.1 CAMÍ DELS OMS

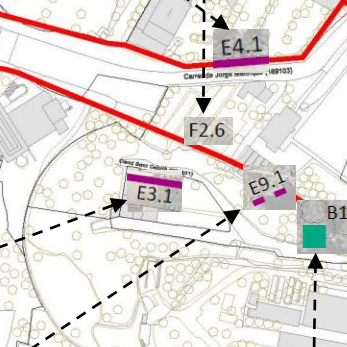
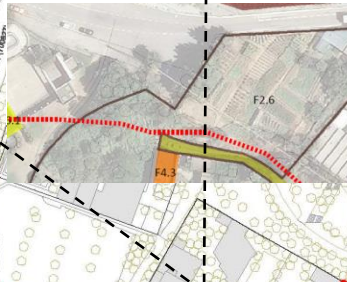
E9 Antic Camí Arbrat
9370825DF2897A0001DE
RR MARCEL·LÍ

L'antic camí arbrat amb oms d'alineació que connectava Ca N'lglesies amb Can Marcel·lí.



F2.6 CAN MARCEL·LÍ

F2 Antics masos
9370834DF2897A0000BW
RR MARCEL·LÍ 7(X) Suelo



E10.3 ANTIGA ED. RIERA DE MARCEL·LÍ

E10 Jaciments Arqueològics
9370821DF2897A0001ME
AV CARDENAL VIDAL BARRAQUER 30

B1.10 RUINES BASSA CA N'IGLESIES

B1 Bassa/Safareig + Pou + Sínia
9370825DF2897A0001DE
RR MARCEL·LÍ 16 Suelo

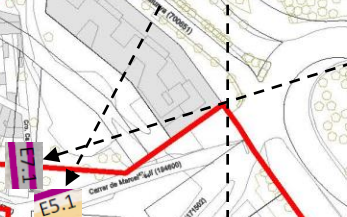
Es tracta de les ruïnes emboscades del "lago" de ca n'lglesies



E10.1 CAN DON JOAN

E10 Jaciments Arqueològics
9569421DF2896H0000MW
PJ MQ CASTEBELL 4 N2-6 Suelo

Sembla que l'any 1964 Liber Pierra recollí, en aquest paratge, dalt d'un altiplà, enmig de dues rieres al peu del camí vell que baixava de Sant Genís d'Horta, ceràmica ibèrica abundant. Més avall, prop d'un torrent desaparegut, en terreny planer, es van trobar fragments grossos, no rotats de ceràmica feta a mà, espalulada i decorada amb incisions i cordons de l'edat del Ferro. També va documentar restes de corgols i ullals de senglar. (<http://cartaarqueologica.bcn.cat/2985>)



E5.1 CAN TARRIDA

E5 Can Tarrida
9370832DF2897A0000WW
RR MARCEL·LÍ 6 N2-10

Es tracta d'un fragment de mur de Can Tarrida. "Estava situada entre els carrers de Iglésias, la riera Marcel·lí i el carrer de Jerez. Era una casa senyorial amb finestres gòtiques. El 1897, l'últim propietari va llegar la masia a la Casa de la Caritat de Barcelona. L'any 1974 va ser enderrocada per a la construcció de l'avinguda de l'Estatut. Tres carrers d'Horta, que hi eren a la vora, recorden la plana de can Tarrida: el carrer de la Plana, el passatge de la Plana i la baixada de la Plana." (<http://www.bcn.cat/horta-guinardo/rutes/7-1.shtml>)

E7.1 CAN N'IGLESIES

E7 Can N'lglesies
9370825DF2897A0001DE
RR MARCEL·LÍ 16

Es tracta petit tram de mur de la finca de Can N'lglesies. "Situada sota la finca de can Travi, en el que actualment forma part del camp de fútbol de sorra de la clota, a la riba dreta de la riera d'en Marcel·lí, Ca N'lglesies era una antiga Masia propietat de la família Yglesies." (González, 2015)

E6.1 CAN DON JOAN

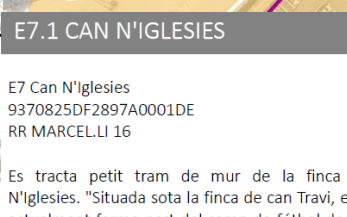
E6 Can Don Joan
9569421DF2896H0000MW
PJ MQ CASTEBELL 4 N2-6 Suelo



F2.7 SÍNIA DE CAN DON JOAN

F2 Antics masos
CAMÍ DE SANT GENÍS A HORTA

La petita edificació de la sínia i el mur perimetral de l'antic Camp d'en Juan són les úniques restes de Can Don Joan. també anomenada casa del noble cruïlles.

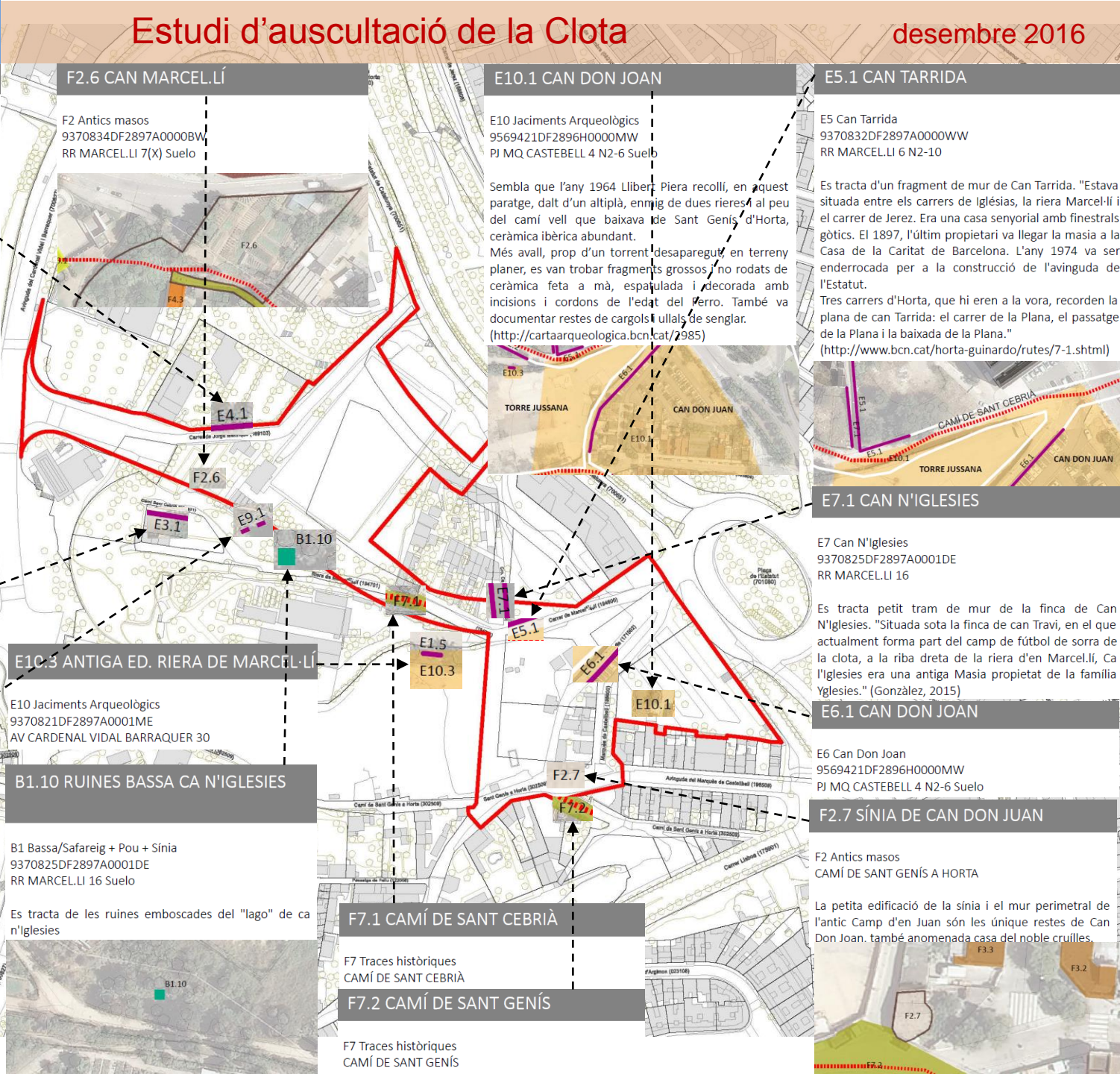


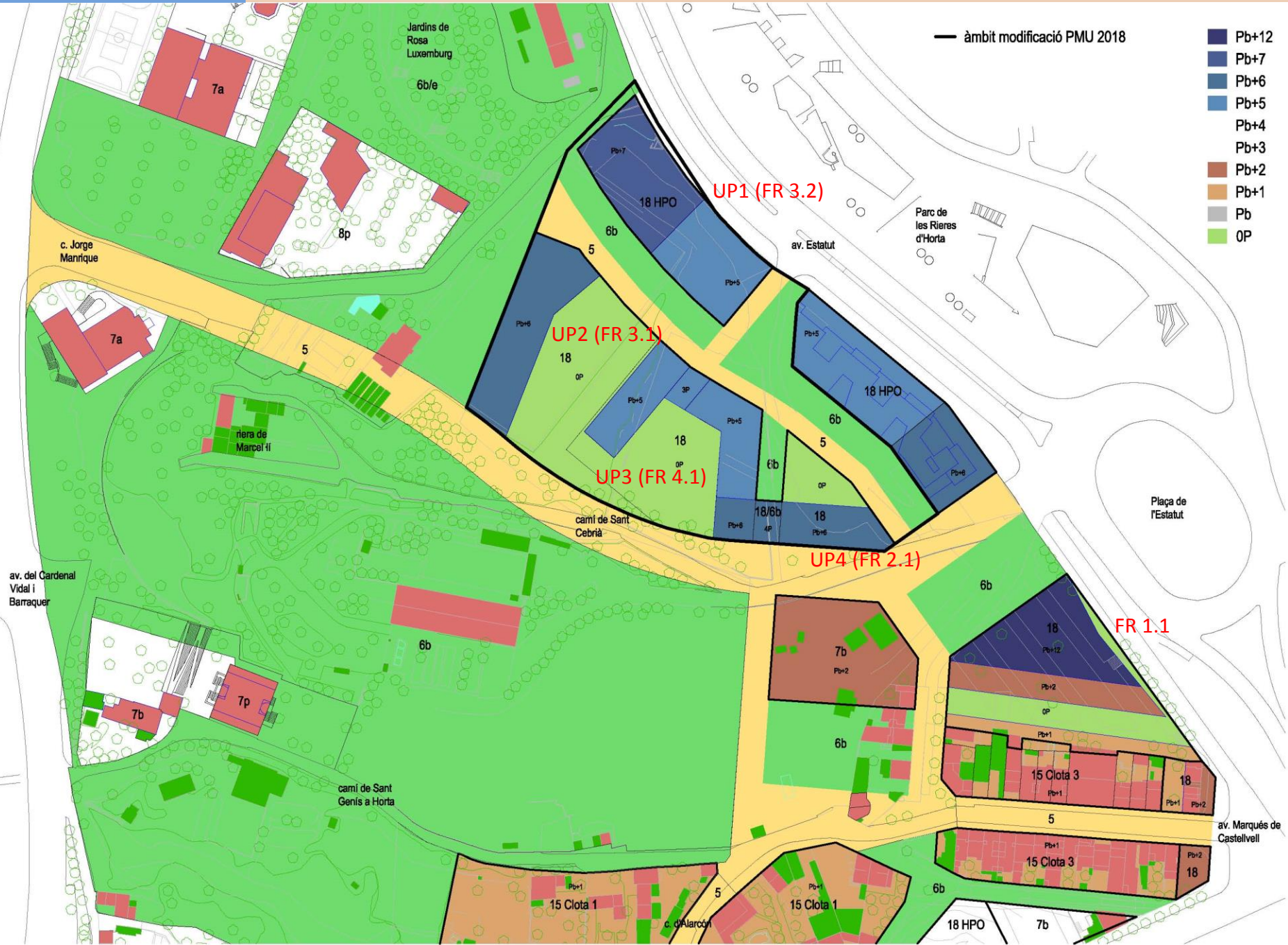
F7.1 CAMÍ DE SANT CEBRIÀ

F7 Traces històriques
CAMÍ DE SANT CEBRIÀ

F7.2 CAMÍ DE SANT GENÍS

F7 Traces històriques
CAMÍ DE SANT GENÍS



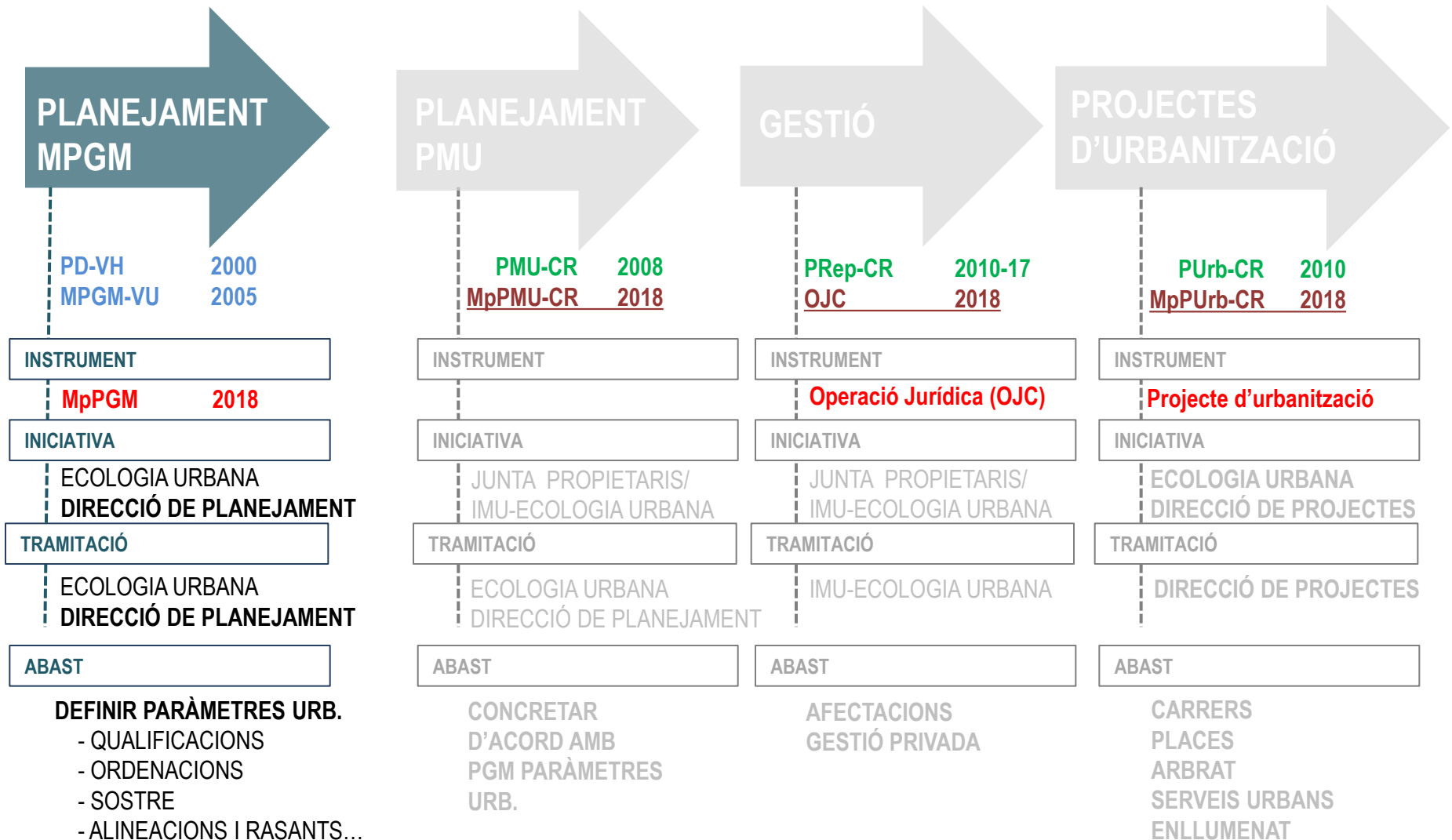






Modificació puntual PGM Clota Reordenació

3A. Abast de la modificació





Modificació puntual PGM Clota Reordenació

3B. Procés Participatiu

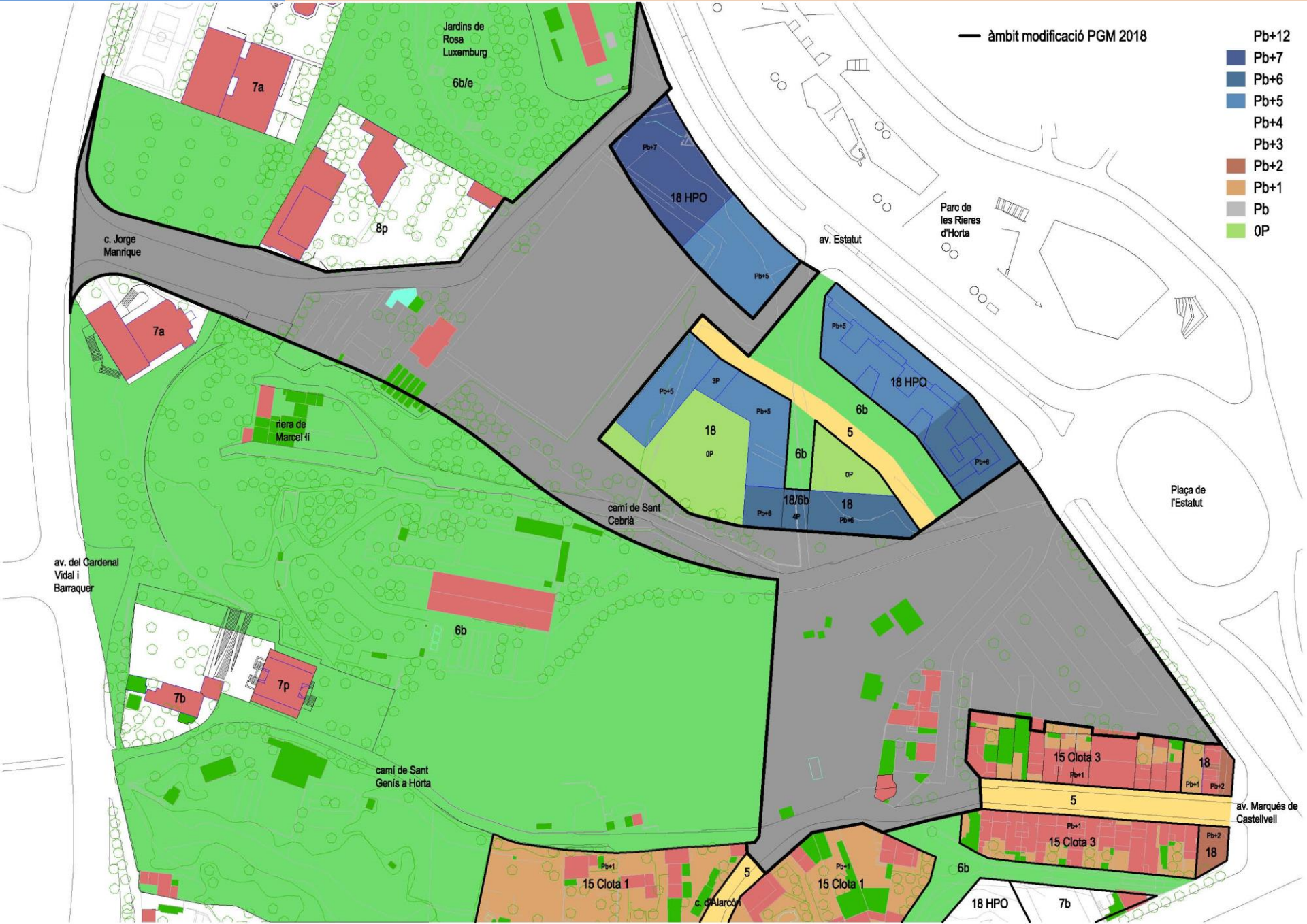
1 ÀMBIT

2 PLANEJAMENT VIGENT

- a. Procedència dels sòls a modificar
- b. Afectació viària i sòl ajustar
- c. Sòl qualificat de 18 i 7b ajustar:
 - PMU2008 (FR 1.1, 7b)
 - mpPMU2018 (UP2)
- d. Superfícies de sol ajustar:
 - Sistemes
 - Zones
- e. Sostre existent

3 PROPOSTA

- a. Primeres decisions
 - Estructura viària i d'espais lliures públics
- b. Alternativa 1
 - 1. Nou equipament sanitari / Ordenació UP2 i UP5
 - 2. Reducció de sostre
 - 3. Increment de superfície de sistemes



— àmbit modificació PGM 2018

- Pb+12
- Pb+7
- Pb+6
- Pb+5
- Pb+4
- Pb+3
- Pb+2
- Pb+1
- Pb
- 0P

Jardins de Rosa Luxemburg

Parc de les Rieres d'Horta

Plaça de l'Estatut

av. Marqués de Castellvell

av. del Cardenal Vidal i Barraquer

c. Jorge Manrique

av. Estatut

camí de Sant Cebrià

camí de Sant Genís a Horta

c. d'Alarcón

7a

8p

6b/e

18 HPO

18 HPO

7a

riera de Marcel·lí

18

6b

5

18

18/6b

18

18

6b

7b

7p

15 Clota 3

18

5

15 Clota 3

18

18 HPO

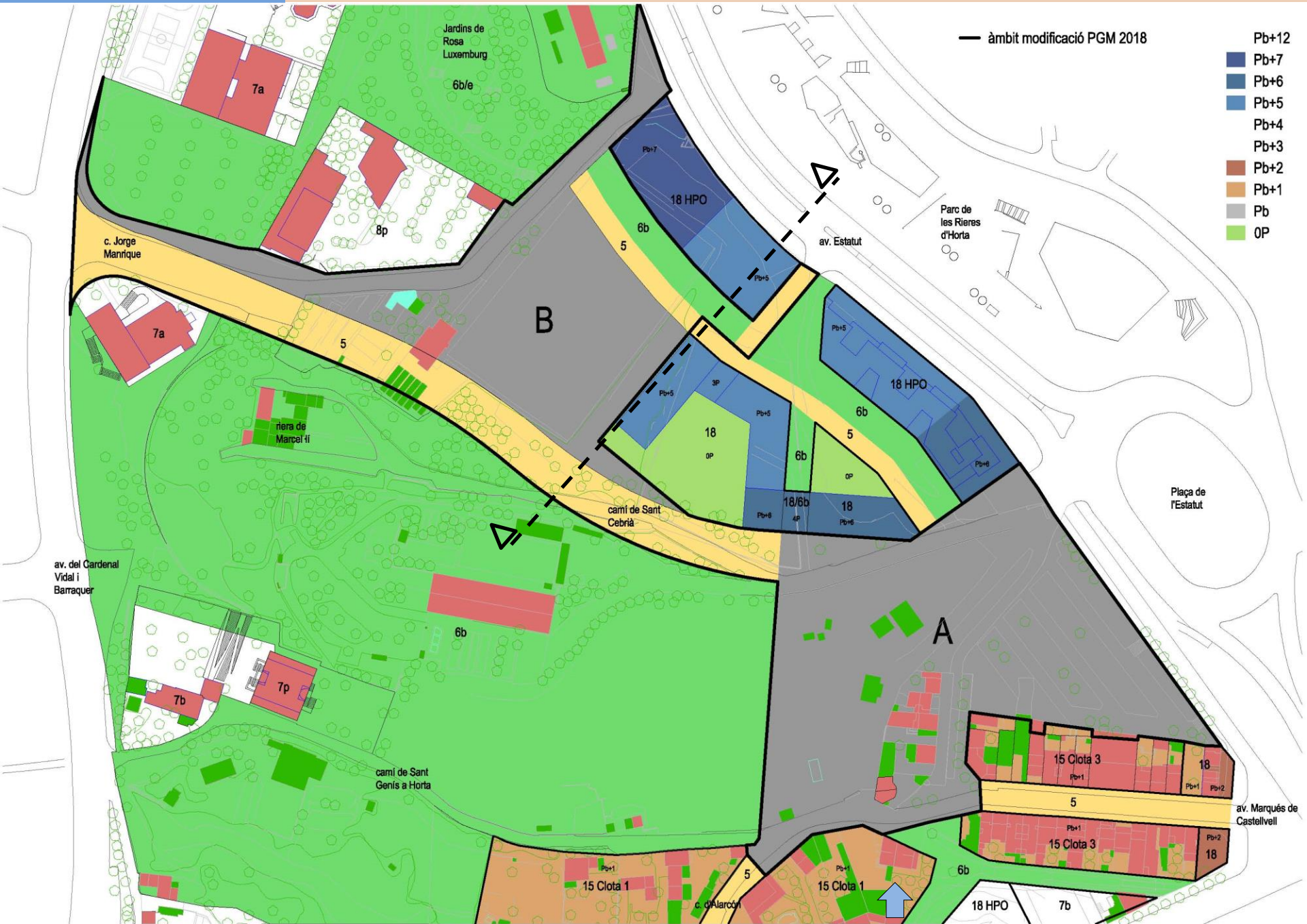
7b

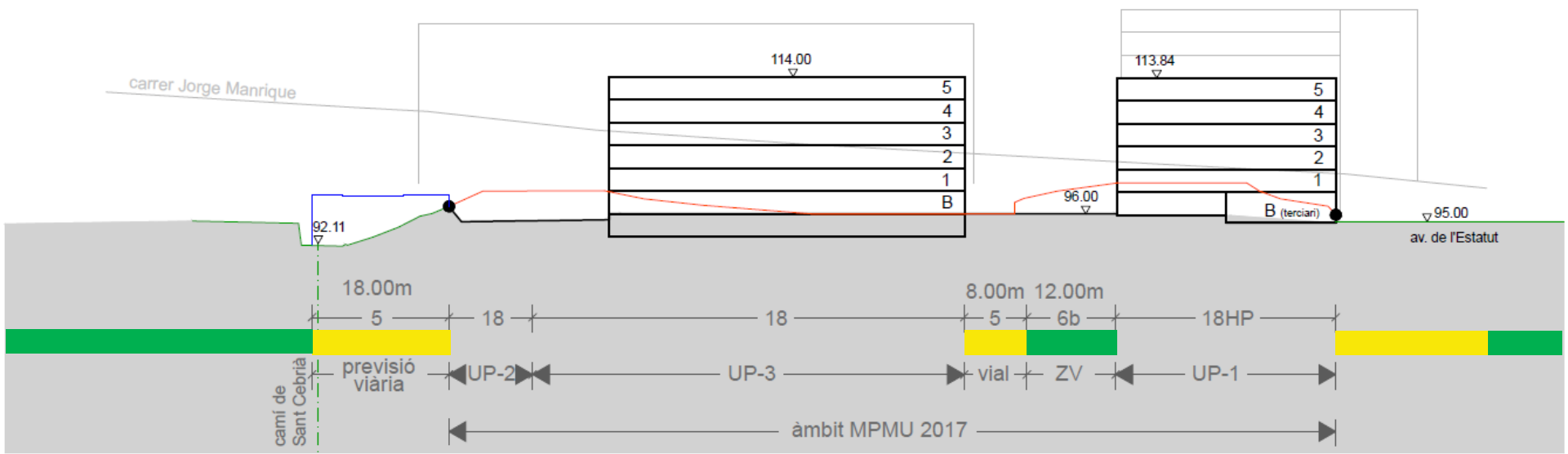
15 Clota 1

15 Clota 1

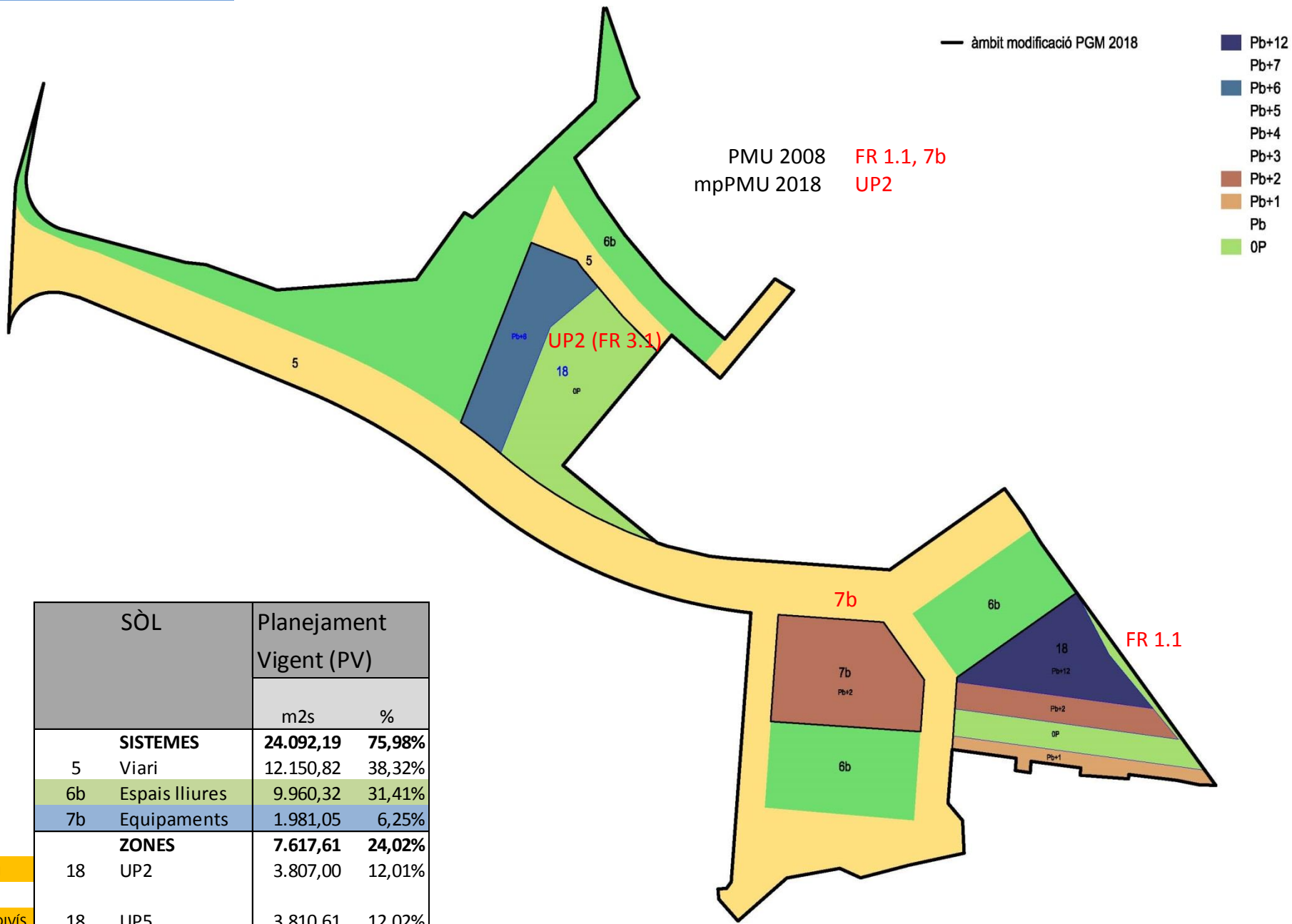
18 HPO

7b









SÒL		Planejament Vigent (PV)	
		m2s	%
SISTEMES		24.092,19	75,98%
5	Viari	12.150,82	38,32%
6b	Espais lliures	9.960,32	31,41%
7b	Equipaments	1.981,05	6,25%
ZONES		7.617,61	24,02%
AJ. BCN	18 UP2	3.807,00	12,01%
PROINDIVÍS	18 UP5	3.810,61	12,02%
TOTAL		31.709,80	100,00%

SOSTRE		Planejament Vigent (PV)	
		m2st	Hab. unit.
UP2			
AJ. BCN	H.Lliure vigent	10.137,00	127
H. Total		10.137,00	127
Terciari			
TOTAL		10.137,00	
UP5			
PROINDIVÍS	H.Lliure vigent	2.752,00	34
H. Total		2.752,00	34
PROINDIVÍS	Terciari vigent	15.038,00	
TOTAL		17.790,00	
TOTAL			
H.Lliure vigent		12.889,00	161
H. Total		12.889,00	161
Terciari vigent		15.038,00	
TOTAL		27.927,00	

