



**Consorci d'Educació  
de Barcelona**  
Generalitat de Catalunya  
Ajuntament de Barcelona



UMA

## **CARACTERITZACIÓ DEL PATI DE L'ESCOLA TIMBALER DEL BRUC**

## 1 ESPAI VALUÓS D'APRENENTATGE, COEDUCACIÓ I CONVIVÈNCIA DINS DE L'ESCOLA

- Equitat de gènere en el joc, trencant rols i afavorint dinàmiques igualitàries
- Gestió positiva de conflictes
- Inclusió de tots els infants en el joc compartit
- Corresponsabilitat i protagonisme dels infants en les decisions, la cura i el manteniment



## 2 DIVERSITAT D'AMBIENTS I ACTIVITATS LÚDIQUES I CREATIVES

- Ambients per al joc actiu, semiactiu i tranquil
- Espais i materials atractius, estimulants i amb reptes per a totes les edats i capacitats
- Estímul del joc autònom i divers sense dirigir-lo



## 3 GARANTEIX EL CONTACTE AMB LA NATURA: VERD, TERRA I AIGUA

- Naturalitzar, reverdir i enjardinar com a refugi climàtic exterior plantant arbres
- Superfícies on conviuen terra permeable i tou, sorra i paviment
- Aigua per beure i també per jugar, experimentar i refrescar-se
- Elements de joc amb materials naturals



## 4 CONFORTABLE I CONNECTAT AMB L'ENTORN

- Amb ombra a l'estiu i espais assolellats a l'hivern
- Amb fonts, bancs, papereres i magatzem de material de joc
- Fàcil accés i connectat amb l'entorn i amb les aules



## 5 (RE)DISTRIBUCIÓ EQUILIBRADA DELS ESPAIS

- Tots els jocs i activitats tenen espais de qualitat i amb perspectiva de gènere
- Accessibilitat per a tots els infants pensant en la diversitat funcional
- Combinació d'estructures fixes i material lúdic mòbil

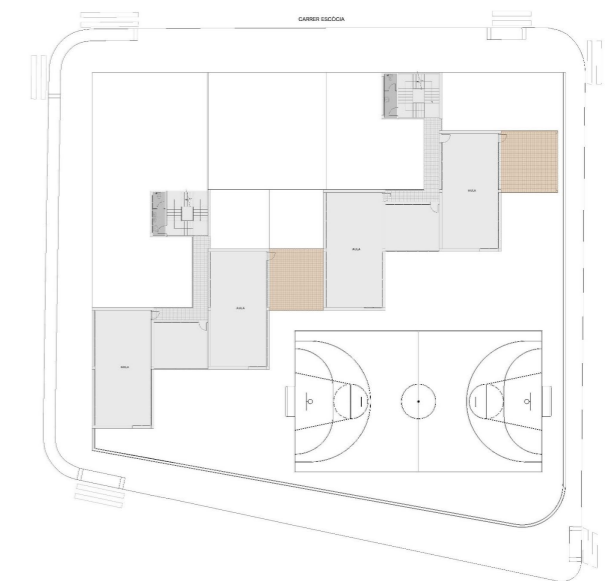
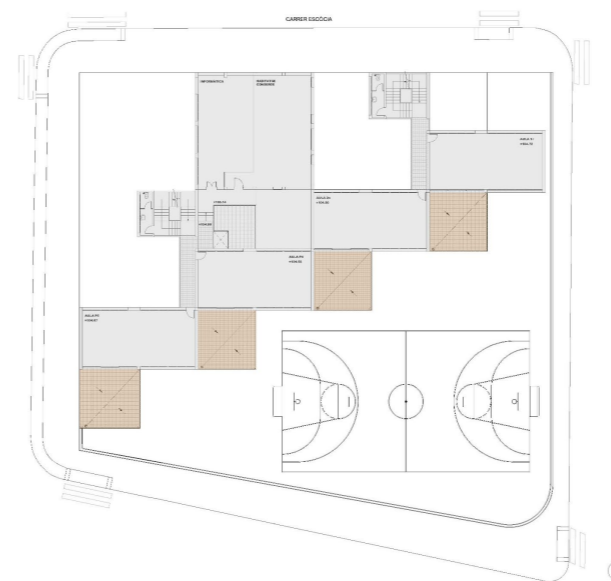
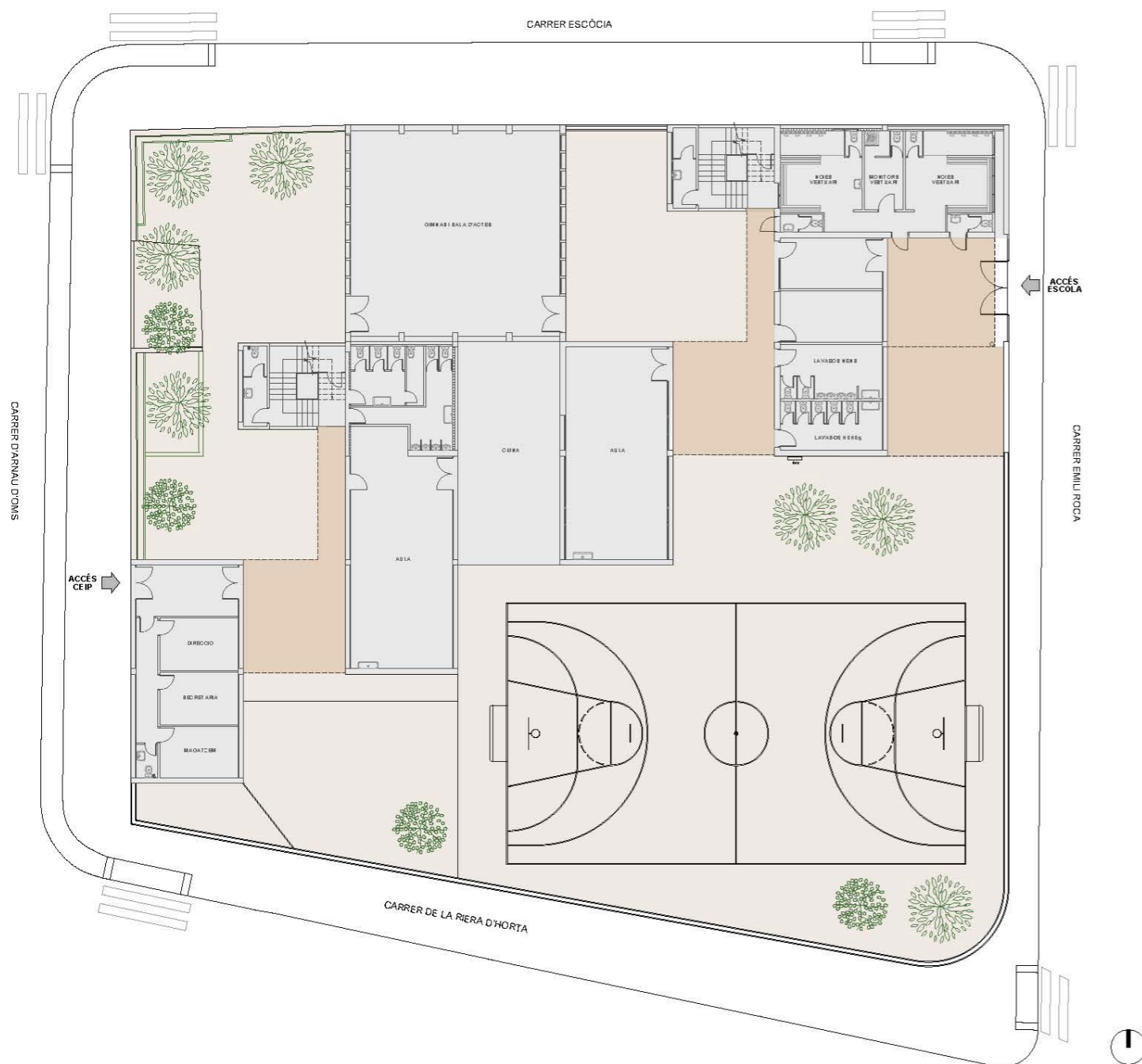


## 6 USOS DIVERSOS PER A LA COMUNITAT I EL VEÏNAT

- Versàtil per a moltes activitats: educació física, aula a l'aire lliure, esport extraescolar, festes...
- Patis oberts de tardes i caps de setmana al barri educador



# PLANTA GENERAL PATIS



Es tracta d'una escola d'infantil i primària amb 1 línia, i per tant 225 alumnes aprox.

Aquesta consta de diferents espais lligats entre si a través de porxos en planta baixa. Es diferencia entre espais terrassa, espai esportiu i espai d'experimentació que compta amb terra permeable de sauló, mentre que la resta és paviment dur (rajola ceràmica de color terrós i/o gris).

El pati s'utilitza de manera indiferenciada entre primària i infantil. Gaudeixen de terrasses en les plantes tipus amb accés directe des de les aules

# ASOLELLAMENT



EQUINOCCI DE PRIMAVERA 20/03

10 A.M.



12 P.M.



14 P.M.



SOLSTICI D'ESTIU 20/06

10 A.M.



12 P.M.



14 P.M.

# ASOLELLAMENT



EQUINOCCI DE TARDOR 20/9

10 A.M.



12 P.M.

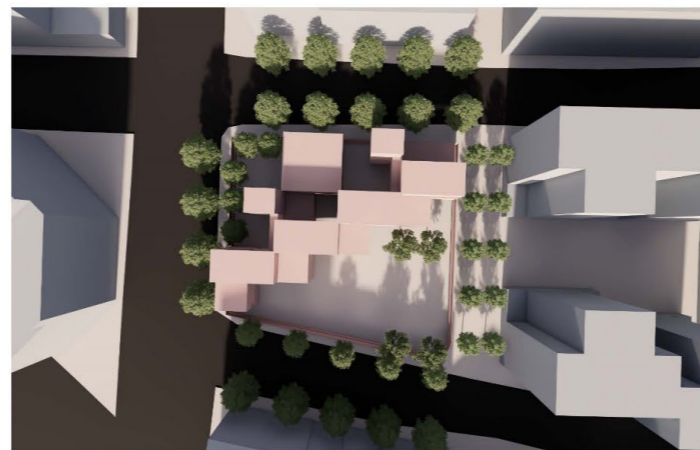


14 P.M.

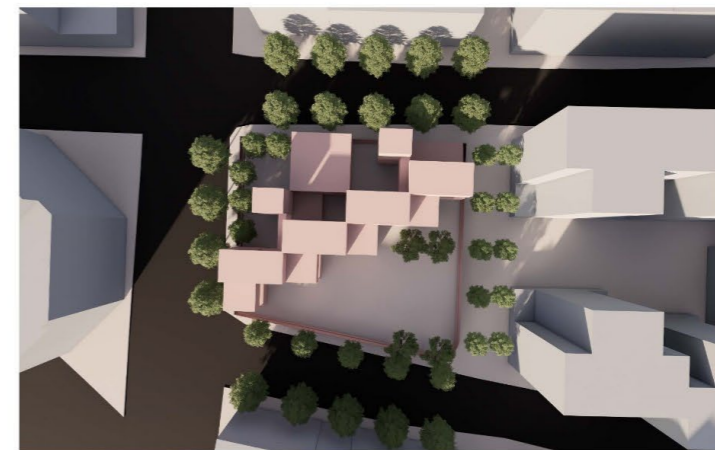


SOLSTICI D'HIVERN 20/12

10 A.M.



12 P.M.



14 P.M.

ESCOLA TIMBALER DEL BRUC  
CARACTERITZACIÓ DE PATIS

Nom de l'escola: ESCOLA TIMBALER DEL BRUC	Codi de Centre: 8002368
Situació: C/ Arnau Oms, 4. 08016, Nou Barris, Barcelona	
Alumnat: 1 línia 225 alumnes	1.596,92
Superfície total de pati (m2): PB 1.373,89 m2 / Terrasses 223,03 m2 = 1.596,92 m2	1.373,89

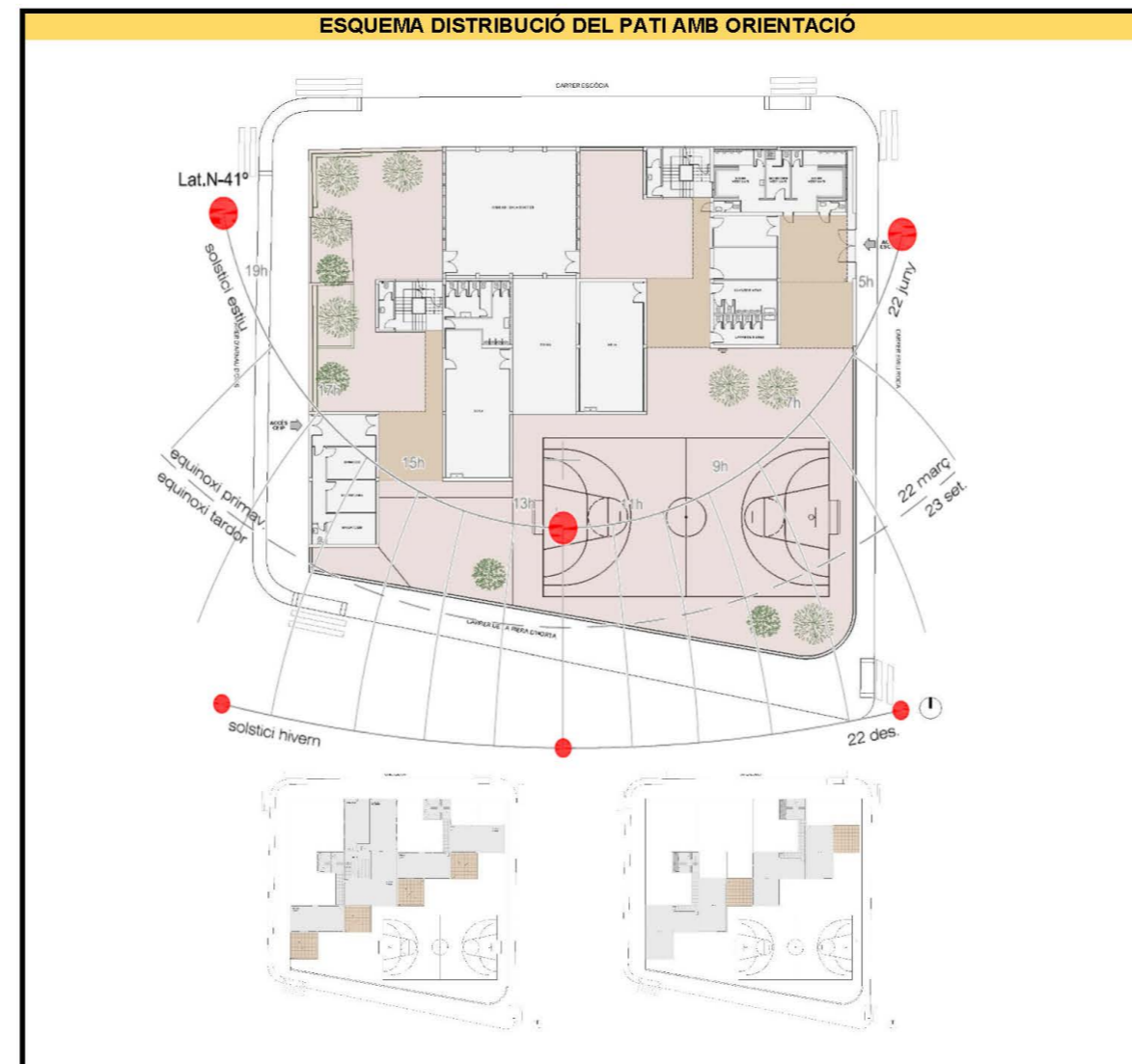
SERVEIS I ESPAIS DEL PATI				
CONTINGUTS SEGONS NECESSITATS EDUCATIVES-CNE	<b>1 Elements bàsics del pati (número)</b>			
	FONTS	PAPERERES	SORRAL	MAGATZEM
	1	3	1	-
	<b>2 Tipologies d'espais extra al pati</b>			
	ESPAIS DE TROBADA			
	Totals	Àgores	-	0%
		Picnic	-	0%
		Terrassa (Planta Baixa)	357,48	22%
		Terrassa (Plantes Tipus)	223,03	14%
		Porxos (Planta Baixa)	132,1	8%
		Total	712,61	45%
	ESPAIS DE JOC			
	Totals	Esportiu	725,04	53%
		Simbòlic	-	0%
		Estructures	121,29	9%
	Experimentació	-	0%	
	Total	846,33	62%	
ESPAIS DE NATURA				
Totals	Hort	-	0%	
	Bosc-vegetació	-	0%	
	Total	0	0%	
<b>3 Rati superfície pati</b>				
Rati mínim (decret 132/2010) 3,75 m2/pers	Superfície	alumnes	m2/persona	
	1.596,92	225	7,10	
<b>4 Tipologies superfícies dures-toves-permeables -- TOTALS</b>				
	m2 i % pista + terrasses	1.487,25	93%	
	m2 i % superfície tova	-	0%	
	m2 i % superfície permeable	121,29	8%	

PRESTACIONS AMBIENTALS DEL PATI					
CONTINGUTS SEGONS NECESSITATS AMBIENTALS -CNA	<b>5 Elements d'ombra</b>				
	element	superfície m2	%		
	Planta baixa	Elements fixes: Pèrgoles	-	0%	
		Elements fixes: Porxos	132,1	10%	
		Elements mòbils: Tendals	39,54	3%	
		Ombra amb vegetació	55	4%	
	<b>6 Vegetació al pati</b>				
		superfície m2/unitats	%		
		Superfície verda	-	0%	
		murs verds	-	0%	
		ombres	11	4%	
	<b>7 Aigua</b>				
		Nº d'espais d'aigua			
		Fonts / punts d'aigua	1		
		Fonts multifuncionals	-		
	Jocs d'Aigua	-			
<b>8 Ventilació</b>					
	direcció vent dominant				
	Exposició vents dominats	Mig exposat			
	Tipus de barreres	-			
<b>9 Materialitat tèrmica i acústica</b>					
	superfície m2	%			
Planta baixa	Material reflectant	725,04	53%		
	Material de la pista esportiva i color:	Terrazzo color gris			
	Material reflectant	529,12	39%		
	Material de les terrasses PB:	Rajola ceràmica color terrós			
	Material absorbent	121,29	9%		
	Tipus de material absorbent:	Terra - Saluó			

## ESCOLA TIMBALER DEL BRUC CARACTERITZACIÓ DE PATIS

INTERACCIÓ AMB LA COMUNITAT		
Programes als que pertany l'escola		
10 Accés a l'escola	Tipologia entorn	URBÀ
	Equipaments entorn	4
	Entorn escola-tipus carrer	ACCESSOS DIVERSOS
	Accés directe des del carrer	SI
	Parquing bicicletes	NO
	Espai viari pacificat	Si però no amb relació directa amb els accessos a l'escola
	10 lavabos de patis <b>(En cas d'haber)</b>	
lavabos	1 nens (2 wc + 4 urinàris) / 1 nenes (5 wc) / 4 mixtes (1wc)	
ventilació / Il·luminació		
situació en relació al pati	Vinculats amb els diferents porxos	
11 Autonomia del pati	Grau de segmentació de pati	
	BAIX	
	Autonomia comandament instal·lacions	
	Convenis per a l'ús de l'espai	
		Entitats Esportives (SESE) i Fundacions (Arrel)

CONTINGUTS SEGONS NECESSITATS DE COMPARTIR -CNC

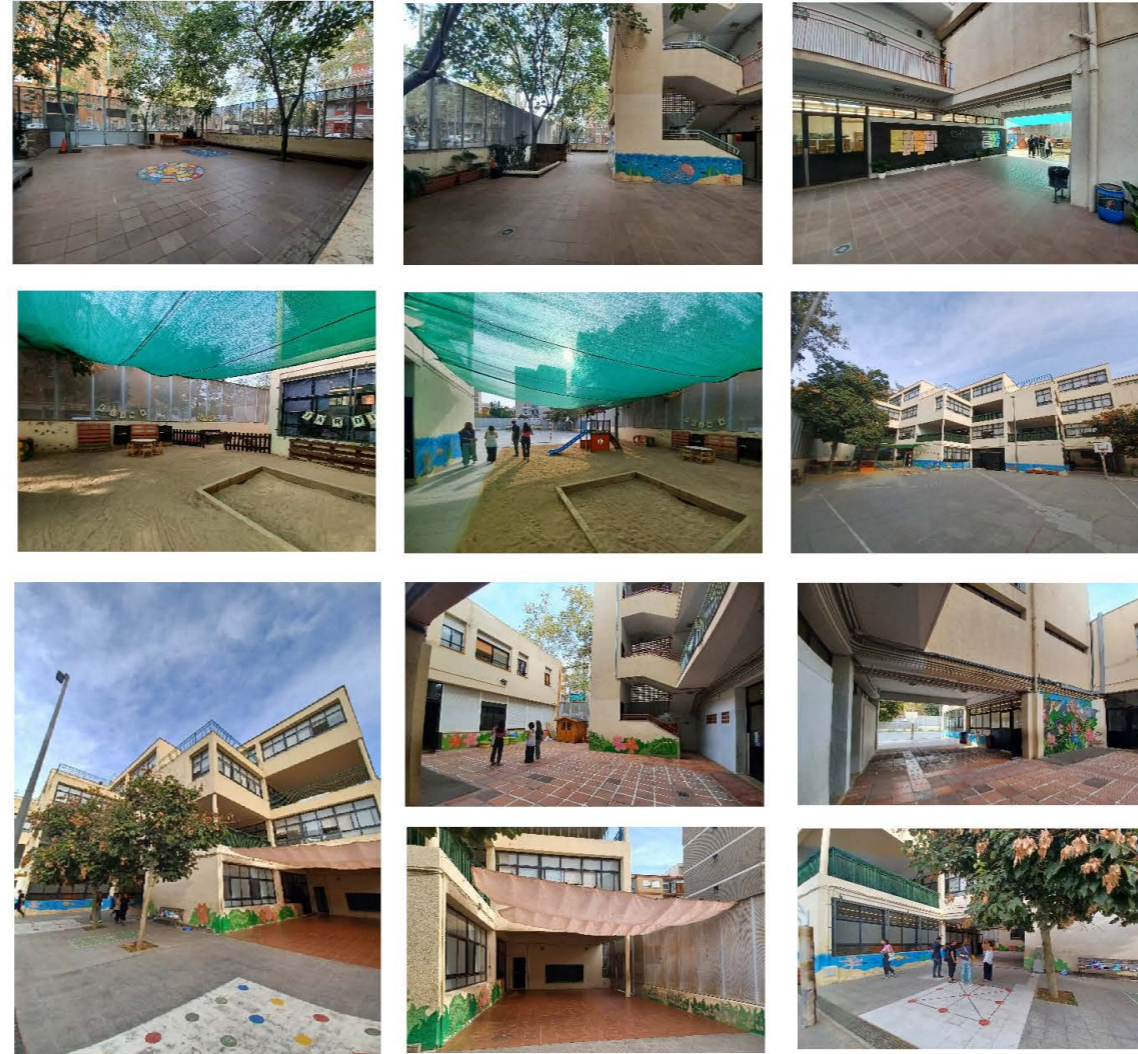


# FITXA 3

## ESCOLA TIMBALER DEL BRUC CARACTERITZACIÓ DE PATIS

### FOTOGRAFIES ESTAT ACTUAL

#### PLANTA BAIXA



#### PLANTA TIPUS





# FOTOS I COMENTARIS SEGONS FITXA PER CADA ESPAI



## Zona Terrasses Planta Baixa:

Es caracteritzen per ser uns espais agradables lligats als porxos i ombrívols. El paviment és de rajola de color terrós.



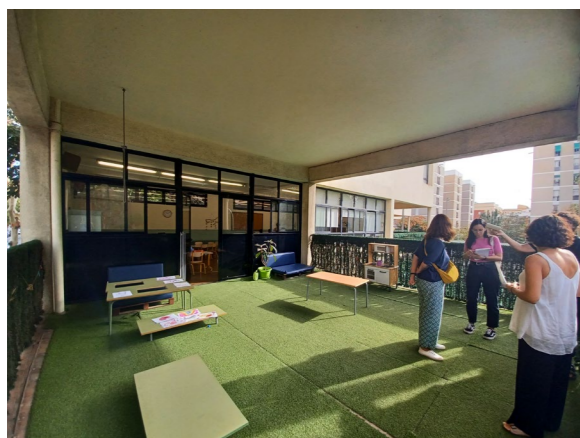
## Pista esportiva i voltants:

Troblem una pista esportiva de dimensions justes (25,70 x 16,65 m) per les activitats esportives federades que s'hi donen. Les dimensions desitjades serien de 30 x 16 m. En un límit d'aquesta s'hi troba una zona de sauló amb un serral i estructures per als més menuts.



## Porxo Planta Baixa:

Els espais estan lligats entre ells mitjançant porxos. Només a la zona de l'accés trobem un tendal que engrandeix l'espai de rebuda.



## Terrasses Planta Tipus:

Espais agradables amb sortida directa des de l'aula. Revisar i garantir que no hi ha problemes de goteres.

Algunes d'aquestes terrasses podrien formar part del projecte.

ESCOLA TIMBALER DEL BRUC  
CARACTERITZACIÓ DE PATIS

CONCLUSIONS DE L'ANÀLISI DE CARACTERITZACIÓ DEL PATI			
		necessitats elements complementaris	
<b>Continguts necessitats educatives - CNE</b>			
	Zones de trobada	ALTA	
	Zones de joc	MITJA	
	Zones de natura	ALTA	
<b>Continguts necessitats educatives - CNA</b>			
	Espais d'ombra	MITJA	
	Vegetació	MITJA	
	Aigua	ALTA	
	Ventilació	BAIXA	
	Aspectes tèrmics i acústics	MITJA	
	Permeabilitat del sol	ALTA	
<b>Continguts necessitats educatives - CNC</b>			
	Entorn pacificat	BAIXA	
	Obertura al barri	BAIXA	
	Lavabos de patis	NO	
	Autonomia comandament instal·lacions		

Observacions període d'HIVERN al pati principal			
Grau incidència solar		BAIXA	
Necessitat superfície d'ombra		BAIXA	
Tipologia elements protecció solar:			
	Mòbils:	x	
	Fixes:		
	Vegetació fulla caduca:	x	
	Vegetació fulla perenne:		

Observacions període d'ESTIU al pati principal			
Grau incidència solar		MITJA	
Necessitat superfície d'ombra		MITJA	
Tipologia elements protecció solar:			
	Mòbils:		
	Fixes:	x	
	Vegetació fulla caduca:		
	Vegetació fulla perenne:	x	

ALTA  
MITJA  
BAIXA

