

Modificació Puntual del PGM MARINA del Prat Vermell

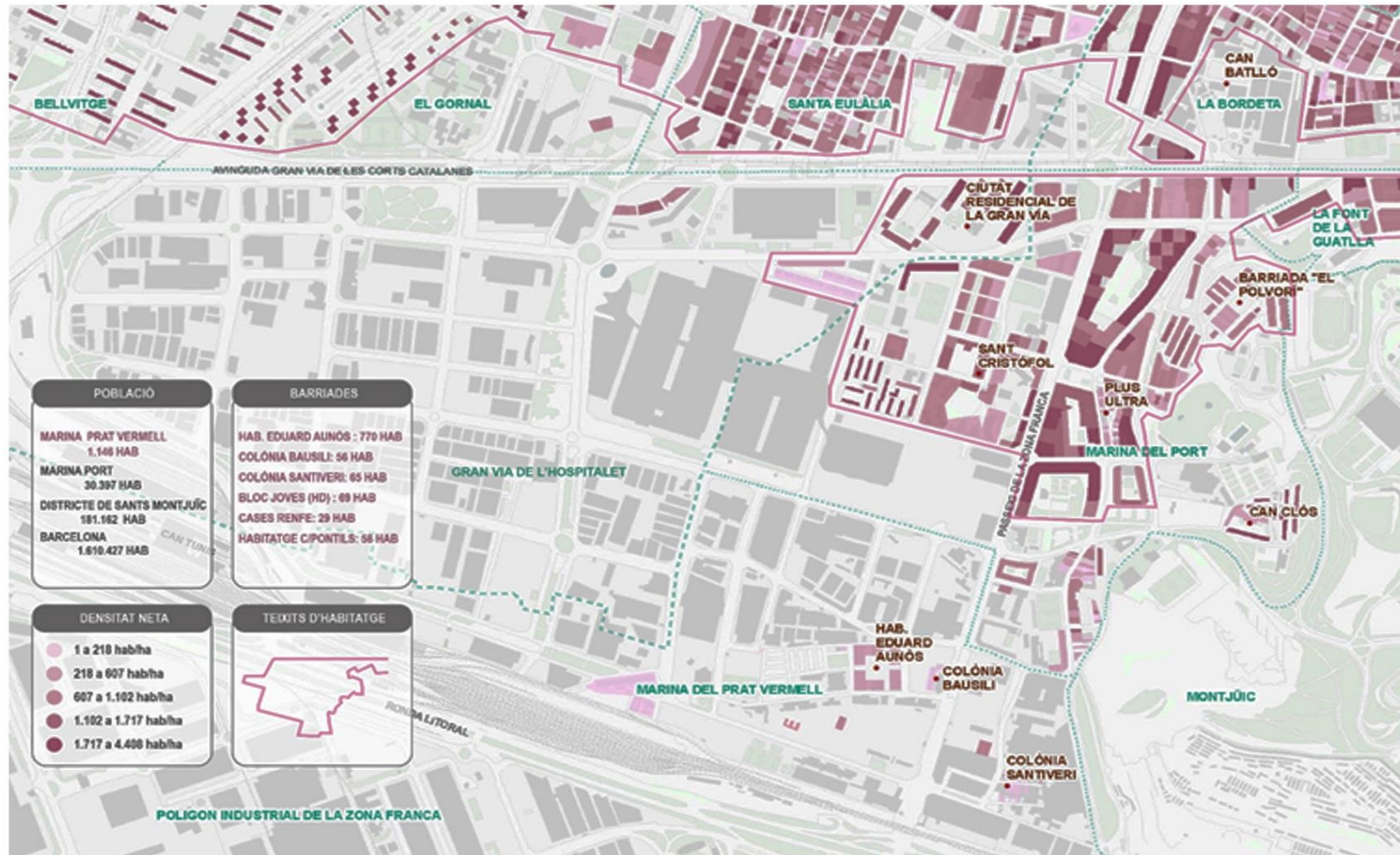
21 de març de 2018



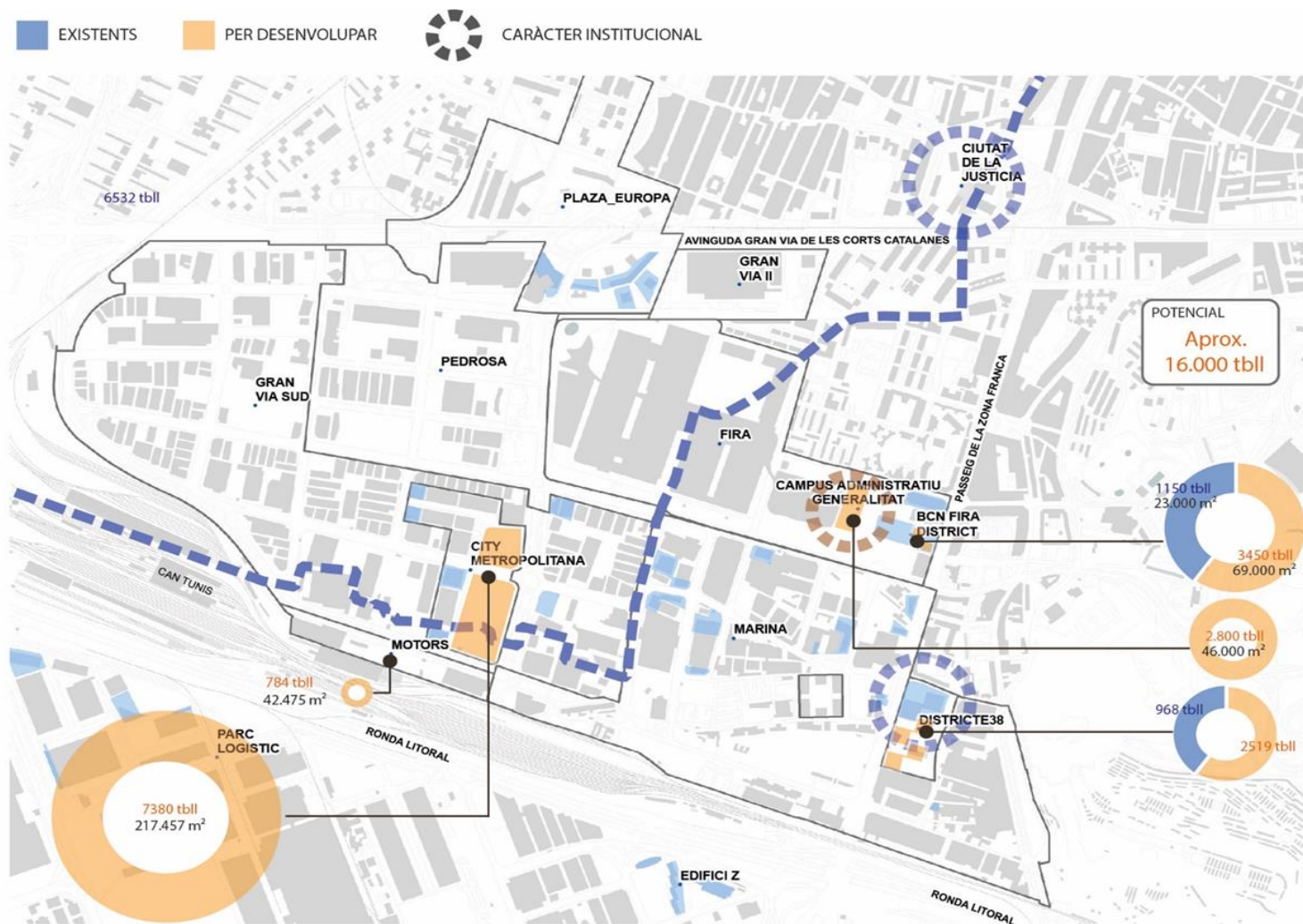
Encaix a la Porta meridional de la ciutat



Estructura general



Àrees d'habitatge



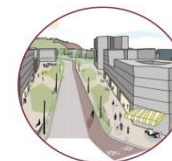
Àrees d'activitat a l'entorn



EIXOS D'ACTUACIÓ



HABITATGE



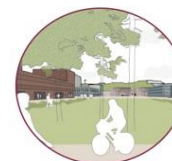
ECONOMIA I TREBALL



CONNECTIVAT



EQUIPAMENTS



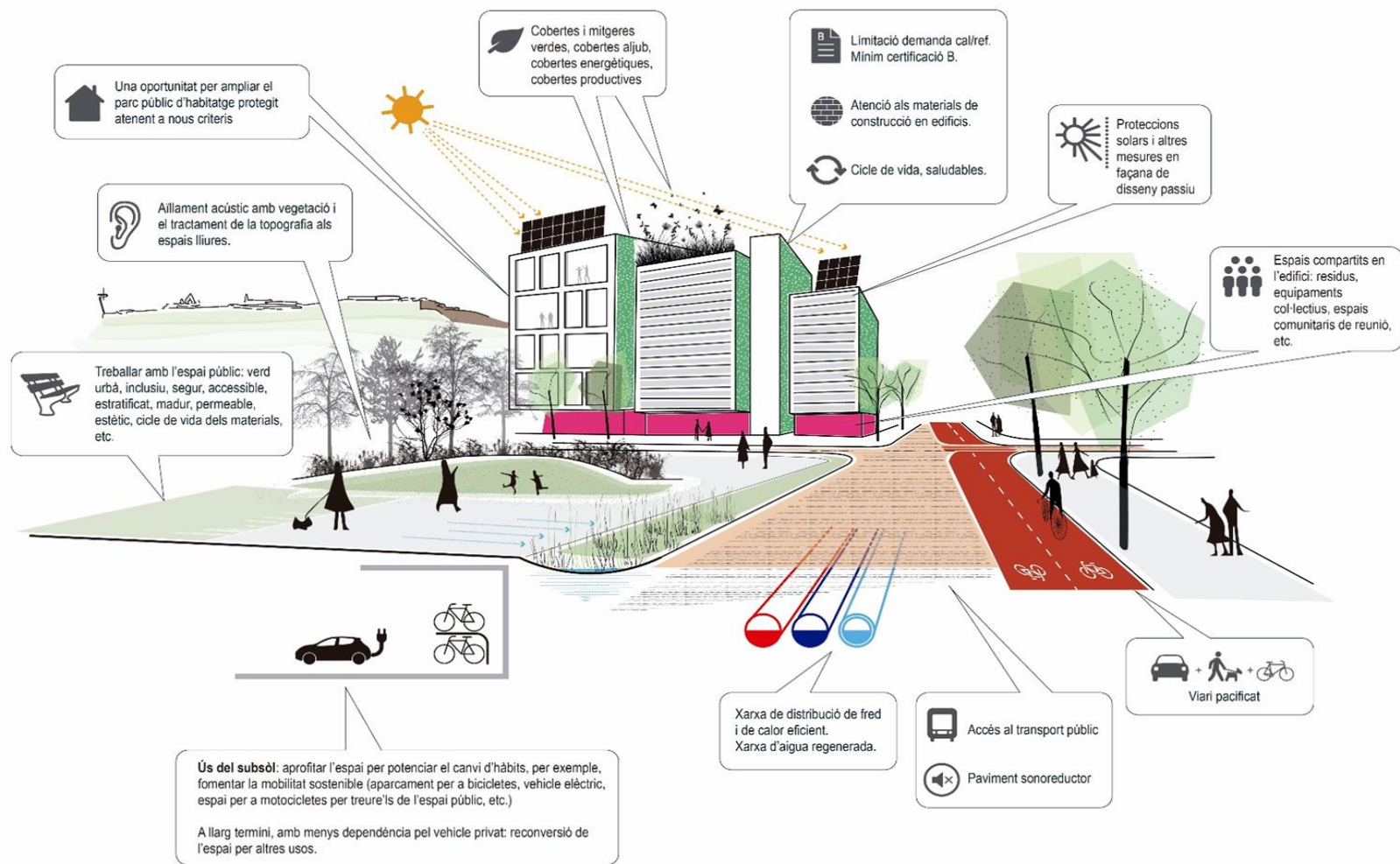
ESPAIS PÚBLICS I
INFRAESTRUCTURA VERDA



METABOLISME URBA



Estructura d'espais lliures





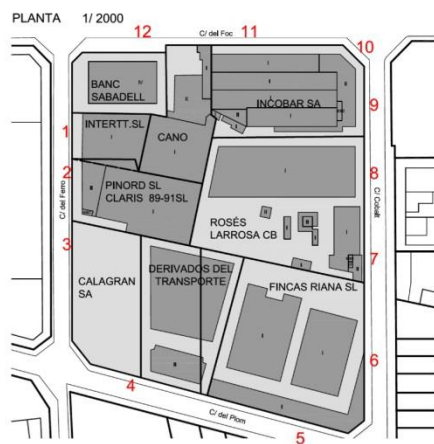
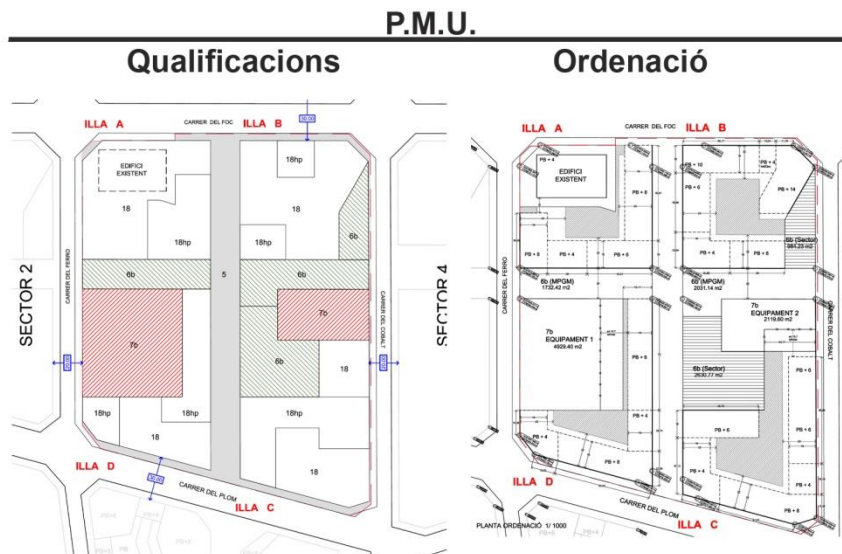
CONTINGUT de l'MpPGM de LA MARINA

DETERMINACIONS DEL PLA VIGENT (no es modifiquen)

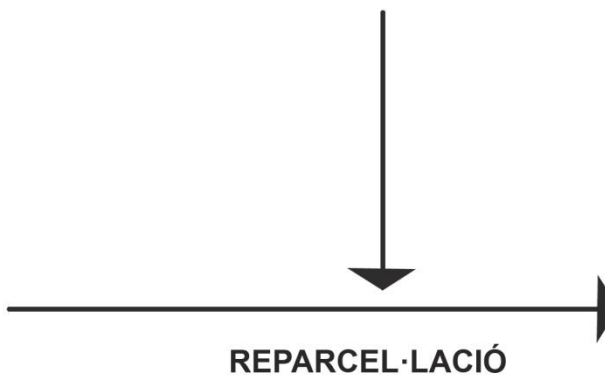
- Àmbit de transformació 75 hes
- Superfície mínima de zona verda 13,34 hes
- Superfície mínima d'equipaments 11,15 hes
- Sostre edificable 1.184.657 m2st
- Usos
 - Habitatge lliure (52,5%) 456.349 m2st 5.704 habitatges
 - Habitatge protegit (47,5%) 412.888 m2st 5.161 habitatges
 - Activitats 315.420 m2st 8.000-10.000 llocs de treball
- Població estimada: 25.000-28.000 hab. (semblant a St Joan Despí, St Vicenç dels Horts, Molins de Rei)

ABAST de la present MpPGM (modificacions proposades)

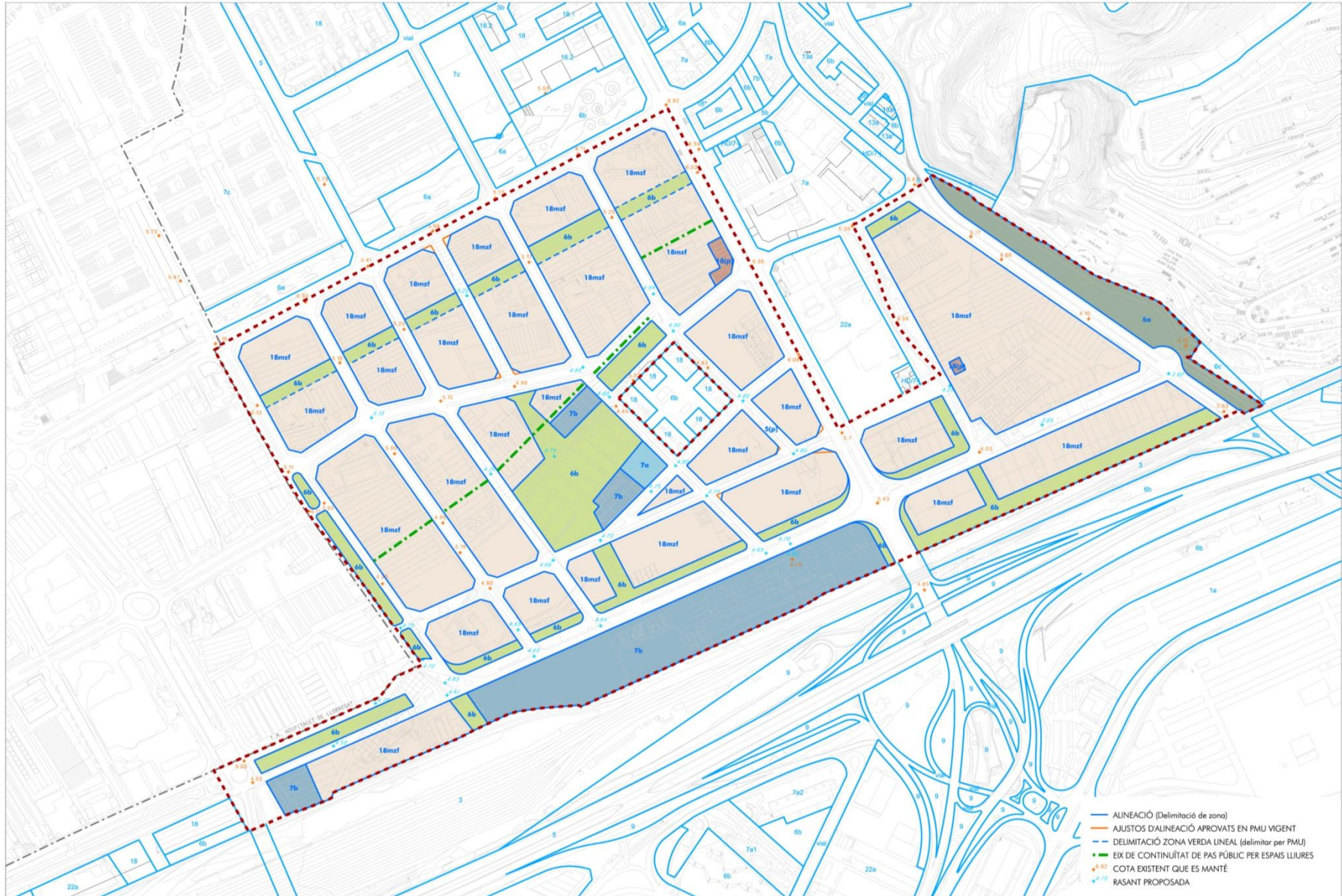
- Ajust del contingut del Pla Especial d'Infraestructures (PEI)
- Ajust de la Normativa
- Localització dels equipaments i serveis



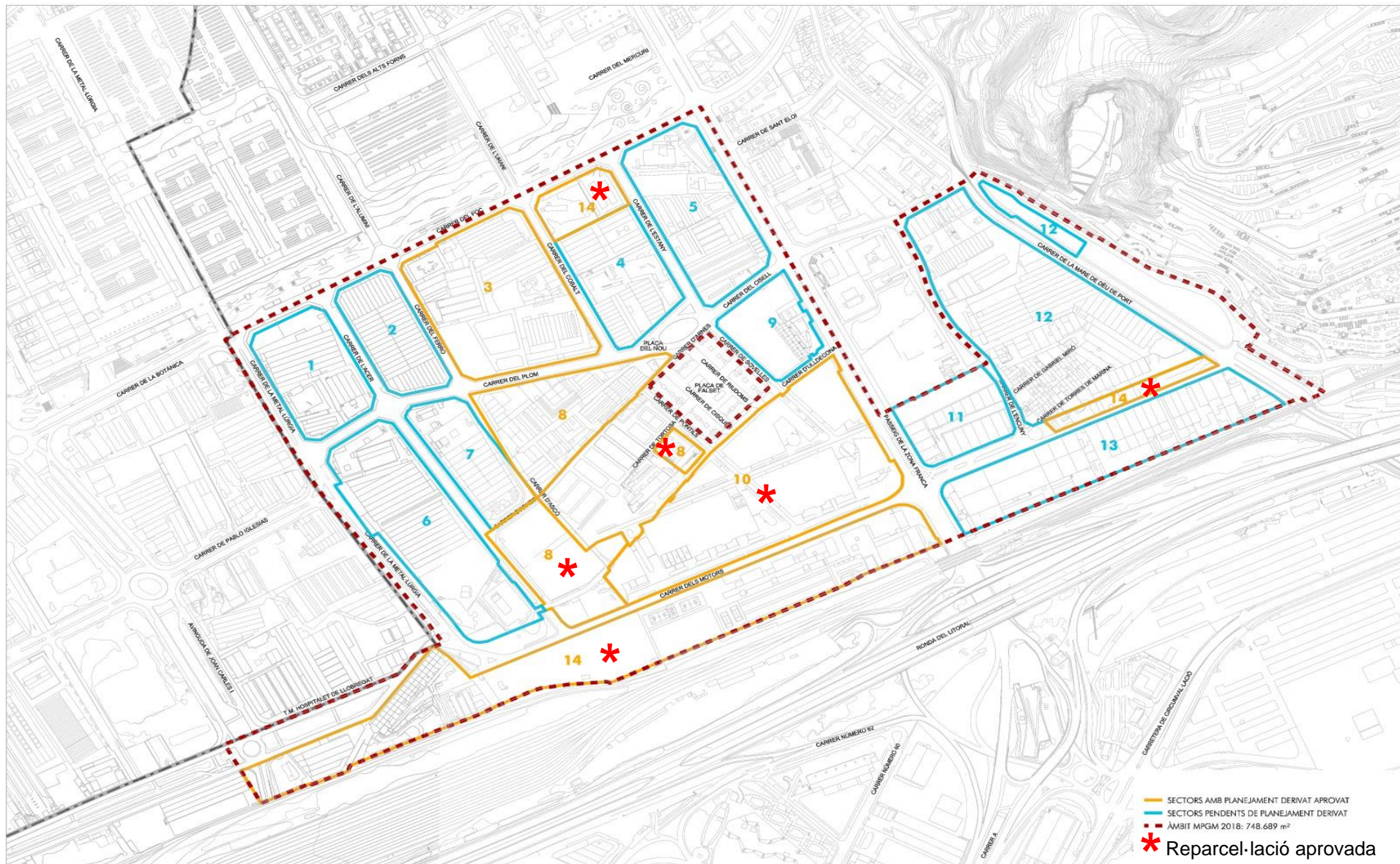
Parcel·lació inicial



Parcel·lació resultant



- ALINEACIÓ (Delimitació de zona)
- AJUSTOS D'ALINEACIÓ APROVATS EN PMU VIGENT
- DELIMITACIÓ ZONA VERDA LINEAL (delimitar per PMU)
- EIX DE CONTINUITAT DE PAS PÚBLIC PER ESPAIS LLIBRES
- ▲ COTA EXISTENT QUE ES MANTÉ
- ▲ COTA PROPOSADA



— SECTORS AMB PLANEJAMENT DERIVAT APROVAT
 — SECTORS PENDENTS DE PLANEJAMENT DERIVAT
 - - - ÀMBIT MPMG 2018: 748.689 m²

* Reparcel·lació aprovada





MpPGM de LA MARINA

AJUST DEL CONTINGUT DEL PLA ESPECIAL D'INFRASTRUCTURES

- **S'adeqüen les prescripcions d'acord amb resolucions jurídiques, eliminant el Passeig de la Zona Franca de les obligacions urbanístiques del pla de La Marina. Es mantenen les parts confrontants que donen condició de solar dins l'àmbit de transformació.**
- **La urbanització del Passeig serà assumida per l'Ajuntament.**
- **Es manté el dipòsit ant DSU a càrrec d'aprofitament específic concretat a l'MpPGM. Aquesta especificarà el valor corresponent que es destina a aquesta finalitat.**
- **Se suprimeix la recollida neumàtica d'escombraries**
- **S'actualitzen les àrees d'urbanització, considerant els projectes d'obres**
- **Es concreten aspectes mediambientals dels projectes per als espais públics**
- **S'incorpora l'aprofitament de l'aigua recuperada de la depuradora**



MpPGM de LA MARINA

AJUST DE LA NORMATIVA

S'incorporen disposicions per a resoldre situacions que s'han plantejat per al desenvolupament del pla. Tot i que es presenten separats, les propostes es relacionen en l'objectiu principal de donar una solució alternativa per al desenvolupament del pla i per la conservació temporal d'algunes activitats, que puguin tenir interès per ser conservades sense impedir el procés de gestió previst.

Model d'edificació:

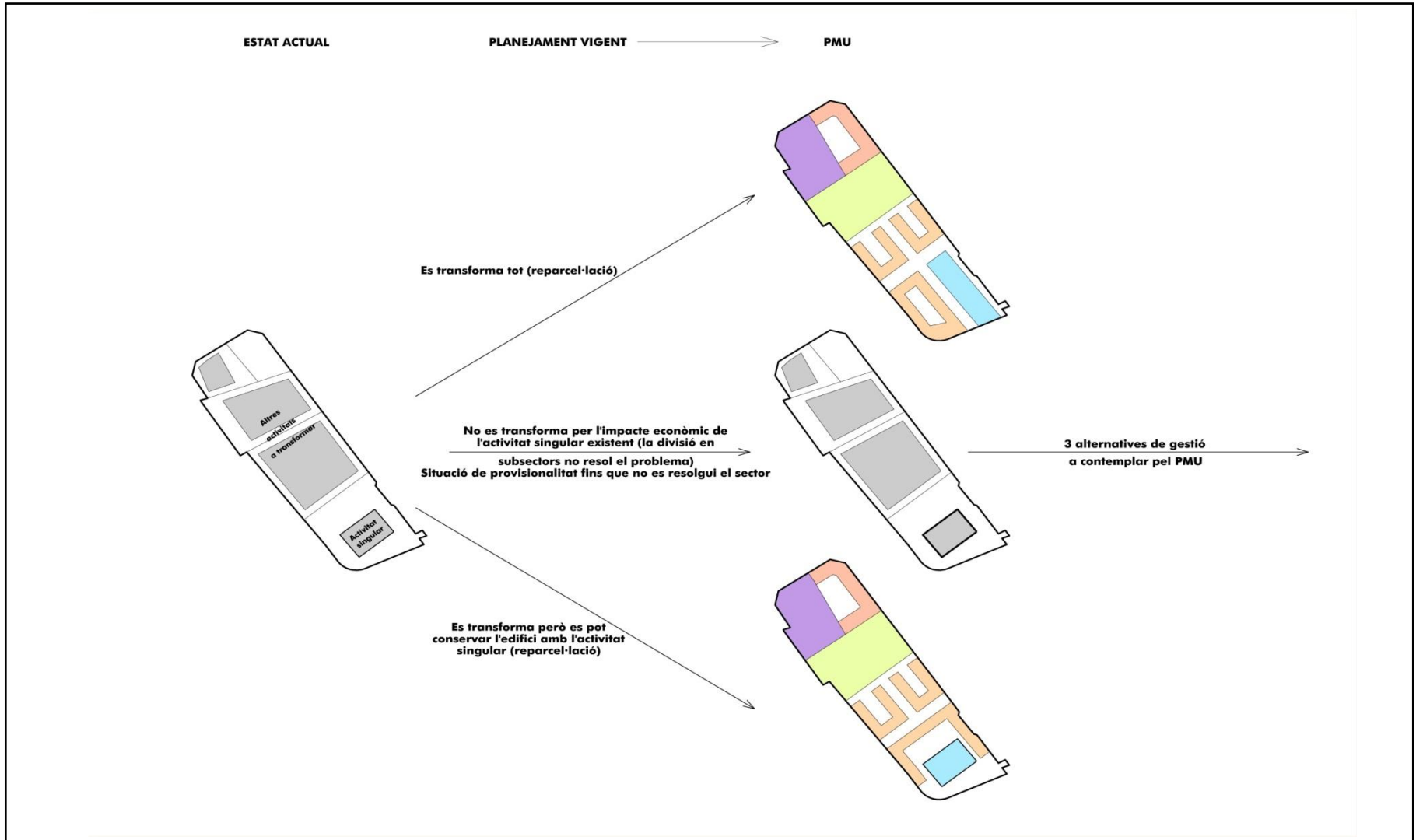
FLEXIBILITZACIÓ en les ordenacions

- Preveure un gàlib més ample per facilitar la l'ordenació de sectors amb edificis amb activitats d'interès
- Millorar les condicions ambientals de les illes
- Integrar les preexistències edificades
- Limitar als carrers més amples i espais oberts la possibilitat de major alçada

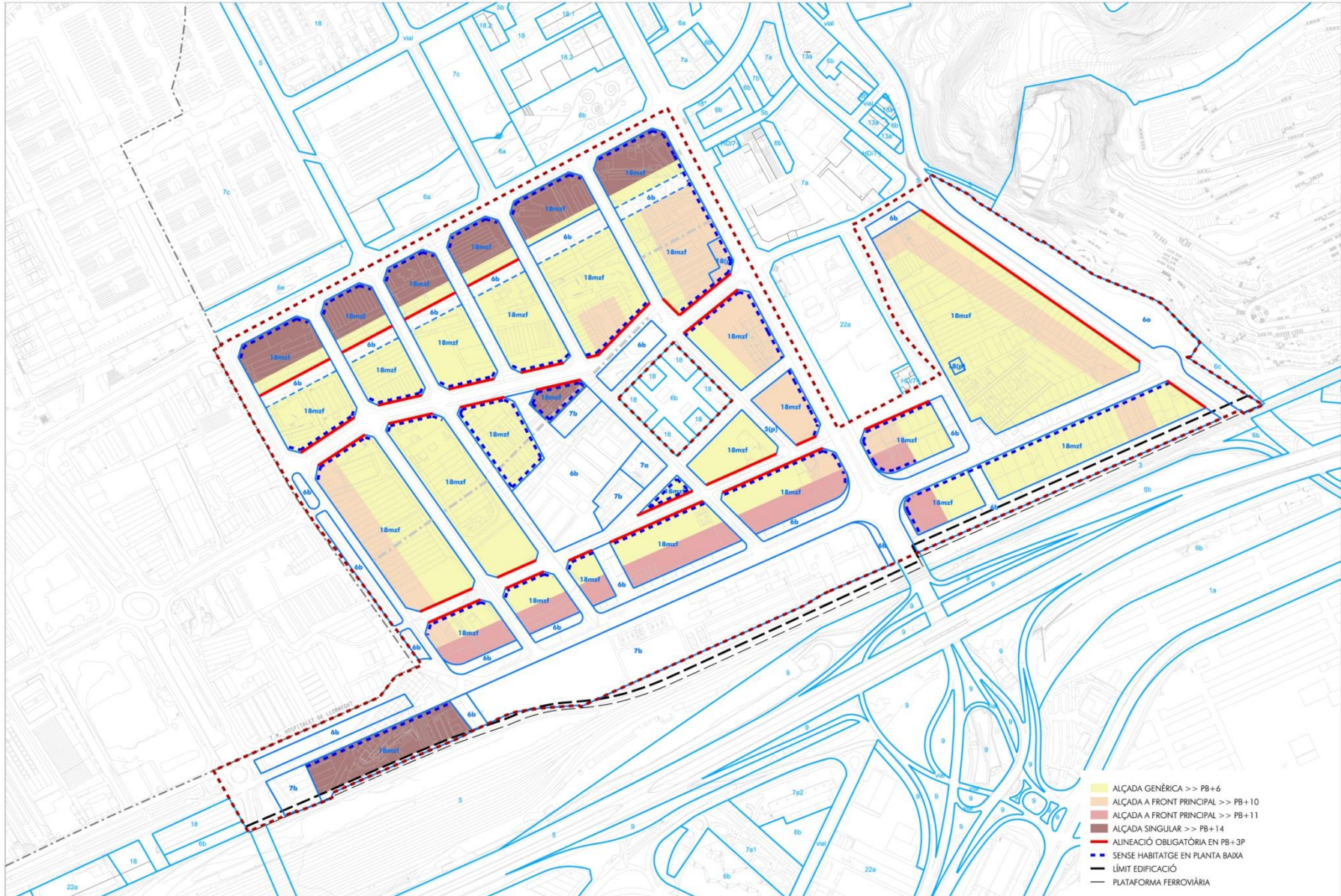
Usos i activitats: FLEXIBILITZACIÓ

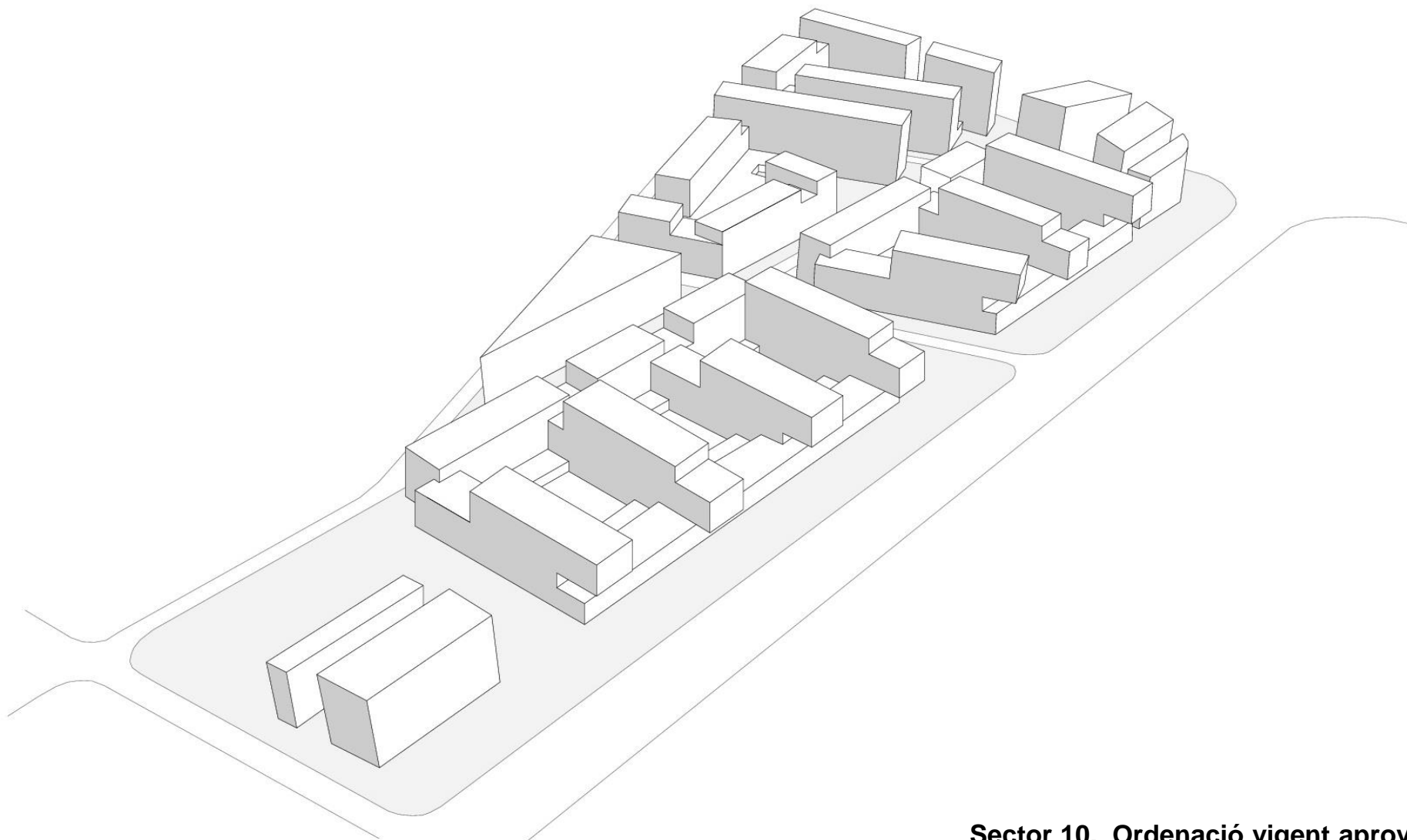
Permetre el MANTENIMENT de les activitats d'interès productiu

- Flexibilització de la gestió del pla
- Dinamització de la transformació
- Acords sobre el pagament de quota en les finques amb activitat a conservar
- Millora de les condicions actuals per a les situacions transitòries
- Alternativa urbanística per a consolidar les peces amb activitat a conservar

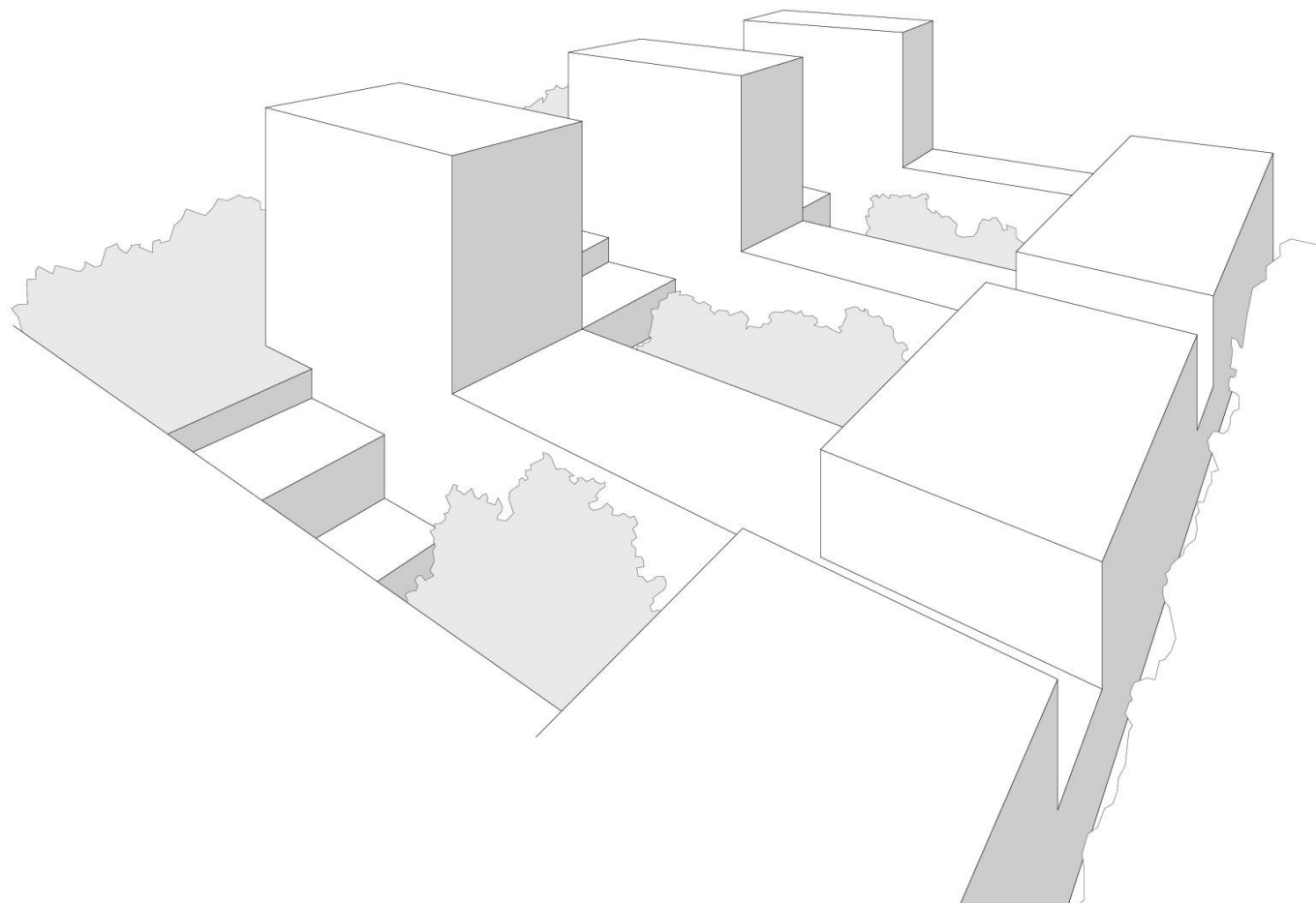


DESENVOLUPAMENT D'UN SECTOR TIPUS (SEGONS PLA VIGENT)





Sector 10. Ordenació vigent aprovada



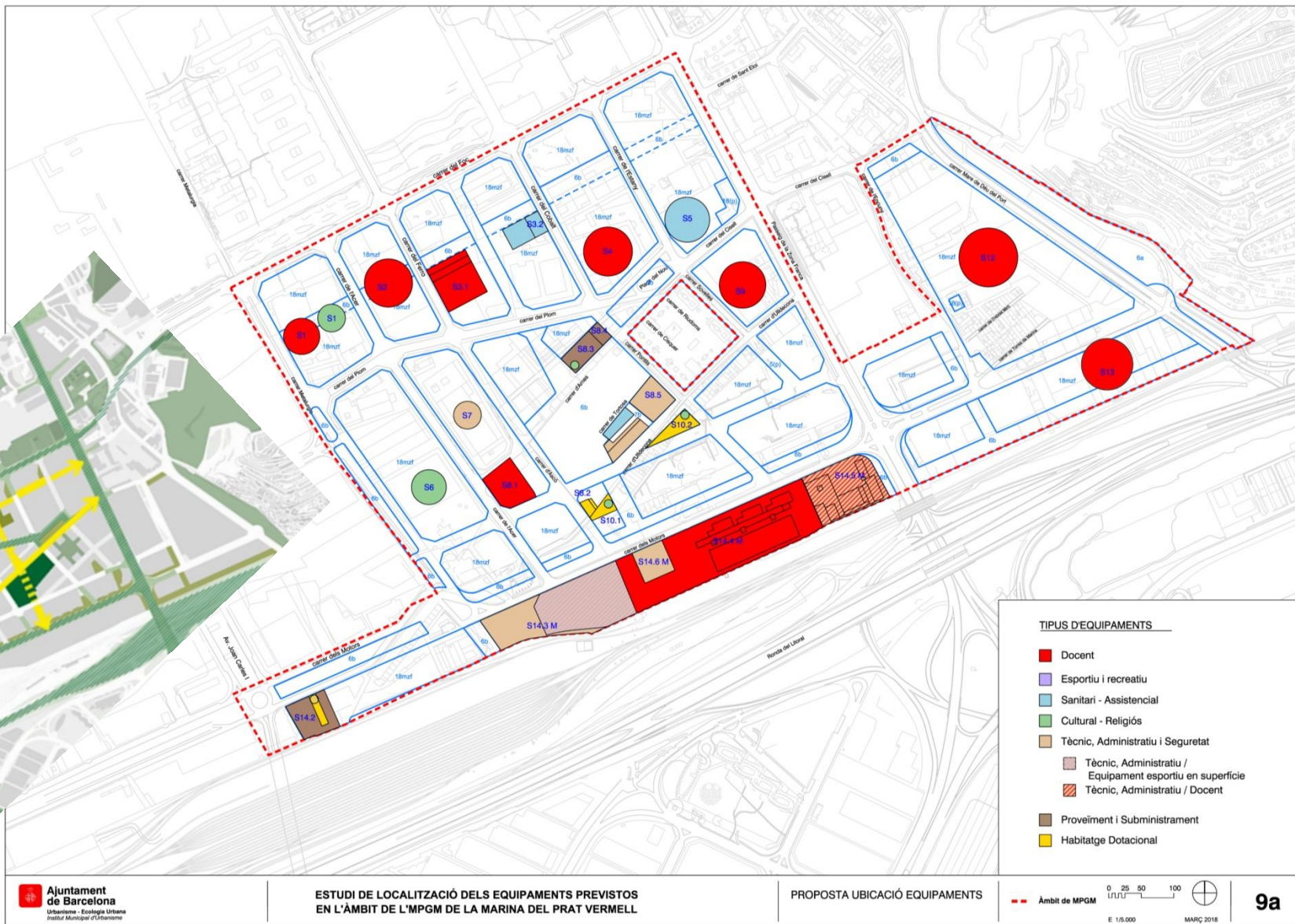
Espais interiors



MpPGM de LA MARINA

LOCALITZACIÓ DELS EQUIPAMENTS I SERVEIS

- **En l'MPGM de 2006 s'incorporava una avaluació de la necessitat d' equipaments, a partir d'un estudi sobre el perfil de la població prevista per al futur barri. També es consideraven els equipaments existents i necessitats de la part de La Marina consolidada actualment fins la Gran Via.**
- **No es concretava l'assignació de sòls a determinades tipologies d'equipament , per la qual cosa no s'assegurava la dotació futura per als nous residents.**
- **La proposta actual ajusta els equipaments a partir d'una actualització de les dades de necessitats de la població futura, incorporant les necessitats de la població actual del sector i resta de La Marina**
- **Els equipaments previstos són de barri, dirigits al servei de les persones. No es reserva equipament per a una pista de Snowboard**
- **Es proposa concretar els tipus d'equipaments des de l'MpPGM, per tal de protegir les reserves de sòls i assegurar que els PMU's delimitaran les reserves i condicions adients a cada tipus**
- **Es podrà modificar justificadament la tipologia que sigui fixada amb un Pla Especial, la mateixa figura que caldria per a concretar el tipus si no es determinés per l'MpPGM**



Tipus d'equipaments

www.barcelona.cat



**Ajuntament
de Barcelona**