

## **PLA D'EQUIPAMENTS DE LA ZONA CENTRE DE SANTS-MONTJUÏC**

Hostafrancs, Sants, Sants- Badal,  
la Bordeta i la Font de la Guatlla

**RECURSOS:  
EQUIPAMENTS EN CONSTRUCCIÓ O PLANIFICATS  
SOLARS QUALIFICATS D'EQUIPAMENT**

Districte de  
Sants-Montjuïc

Ajuntament de  
Barcelona



## EQUIPAMENTS EN CONSTRUCCIÓ O PLANIFICATS

### LA BORDETA

Arxiu Municipal	Arxiu Municipal central de Barcelona. Bloc 8 de Can Batlló.
Camp de futbol	Recuperació del camp de futbol de la Magòria.
Coòpolis	Ateneu Cooperatiu de Barcelona (sostre de 4.300 m <sup>2</sup> ). Bloc 4 de Can Batlló.
CUAP i centre socio-sanitari	Centre d'equipament socio-sanitari amb 240 llits, destinat a pacients crònics
Es.Mitjans Audiovisuals (EMAV)	Nova seu de l'EMAV (sostre de 6.700 m <sup>2</sup> ). Bloc 7 de Can Batlló.
Escola Cal Maiol	Trasllat de l'escola d'Educació Infantil i Primària Can Maiol a Can Batlló.
Habitatges dotacionals	En construcció al recinte de Can Batlló.

### SANTS




Esc.Municipal de Música	Escola de Música de Districte amb servei a Sants Montjuïc, Les Corts i l'Eixample.
Ampliació PIAD	Prevista l'ampliació de la superfície actual (de 47,43m <sup>2</sup> a 77,08m <sup>2</sup> ).

### SANTS- BADAL

CAP Sants- Badal	Atendrà la població corresponent a l'ABS 3E Sants i la nova ABS 3I Sants-Badal.
EBM i espai familiar	Escola Bressol Municipal amb previsió de 82 places i espai familiar.
Poliesportiu	Poliesportiu PAV 3 (entre 300 i 500 espectadors).

### SOLARS QUALIFICATS D'EQUIPAMENT (SENSE DESENVOLUPAR)

- A Solar C. Diputació -C.Coberta 26 (supf: 1.132 m<sup>2</sup>, sostre: 4.816 m<sup>2</sup>)
- B Solar MPGM Quetzal (supf: 507 m<sup>2</sup>, sostre: 3.200 m<sup>2</sup>)
- C Àmbit Magòria. (supf per assignar: 4.000 m<sup>2</sup> aprox.)
- D Masia Font de la Guatlla. (supf:400m<sup>2</sup>, sostre: 150m<sup>2</sup>).
- E Solar Turó de la Font de la Guatlla (sostre: 700 m<sup>2</sup> aprox)
- F Parcel·la Petita Maria (supf:100m<sup>2</sup>).
- G Nau al c. Comptes de Bell-lloc Viriat.(supf: 300m<sup>2</sup>).
- H Parcel·la Coop. Segle XX- antiga discoteca Agapito (supf:950m<sup>2</sup>)
- I Solar c.Roger 46-64 (supf: 350 m<sup>2</sup>, sostre: 1.500 m<sup>2</sup>)
- J Solar MPGM Juan de Sada (supf: 220,95m<sup>2</sup>, sostre: 1.100 m<sup>2</sup>)

	EQUIPAMENTS EN CONSTRUCCIÓ O PLANIFICATS
	SOLARS QUALIFICATS D'EQUIPAMENT (SENSE DESENVOLUPAR)
	SOL QUALIFICAT D'EQUIPAMENT (JA DESENVOLUPAT)



## REGULACIÓ NORMATIVA DE L'ÀMBIT:

La superfície qualificada d'equipament de titularitat pública és de 1.131,95 m<sup>2</sup>. El sostre edificable serà de 4.816 m<sup>2</sup> de sostre. La definició dels usos i l'ordenació del sòl qualificat d'equipament s'establirà mitjançant un Pla especial urbanístic. En qualsevol cas, la titularitat del mateix serà pública.

Normativa urbanística de la MPMG 2007

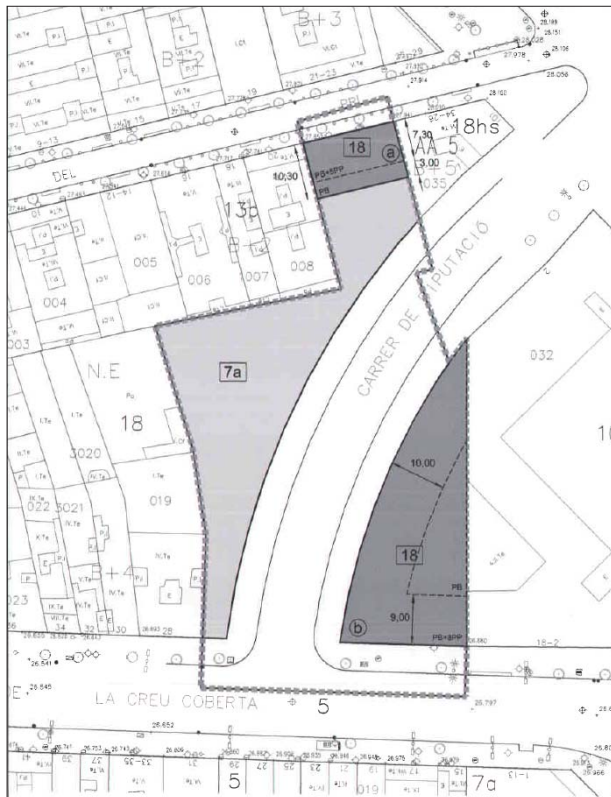
CONDICIONS DE L'EDIFICACIÓ					
---	gàlib màxim edificació	superfície (m <sup>2</sup> )	Edificabilitat (m <sup>2</sup> )	N.màx habitatg.	N.màx de plantes
	Sistema d'equipaments comunitaris	1.131,95	4.816,00		
	Zona d'ordenació volumètrica específica	934,83	5.835,00	73	
	Zona 18 (a)	170,08	769,50	9	PB/PB+5PP
	Zona 18 (b)	764,75	5.065,50	64	PB/PB+8PP



Proposta d'ordenació dels habitatges



Obres d'urbanització del carrer Diputació, iniciades en octubre de 2017.



Proposta de modificació del PGM en l'àmbit de la u.a.5.



Mapa de situació de l'àmbit.

## NORMATIVA VIGENT:

Modificació Puntual del PGM a l'àmbit discontinu de la unitat d'actuació núm.5 de la "modificació del PGM per a la reordenació de les afectacions viàries al barri d'Hostafrancs" i de la "modificació del PGM per a la concreció volumètrica i alineacions en l'àmbit delimitat pels carrers dels Ferrocarrils Catalans, de la Foneria, de la Mare de Déu de Port i dels Alts Forns. Aprovació definitiva 04/05/2007.



Procés participatiu per a la redacció del Pla d'equipaments de la zona centre de Sants-Montjuïc.

Document realitzat per Raons Públiques SCCL

Escala:  
DIVERSES  
Abril 2018

Col·lecció:  
**RECURSOS  
SOLARS QUALIFICATS D'EQUIPAMENT**

Solar:  
**PROLONGACIÓ CARRER DIPUTACIÓ -  
C. DE LA CREU COBERTA, 26**

**A**

## REGULACIÓ NORMATIVA DE L'ÀMBIT:

Es qualifica com a sistema d'equipament públic d'àmbit local la parcel·la assenyalada amb la clau 7b-1. S'estableixen com a condicions pròpies d'aquesta zona el tipus d'ordenació de la zona a on s'ubica l'equipament, en aquest cas d'ordenació volumètrica de configuració flexible, amb una ocupació de 507 m<sup>2</sup> i una edificabilitat no menor a 3.200 m<sup>2</sup> de sostre.  
Normativa urbanística de la MPMG 2006

CONDICIONS DE L'EDIFICACIÓ	superfície (m <sup>2</sup> )	Edificabilitat (m <sup>2</sup> )
Zona 18: Habitatges de renda lliure	850	6.694
Zona 18-hp: Habitatges protegits a preu concertat	786	3.414
TOTAL ZONES	1.636	10.108
7b-1: sistema d'equipaments públics	507	3.200
7b-2: sistema d'equipaments privats	1.044	8.700
6b-1: sistema d'espais lliures de nova creació	817	
6b-2: sistema d'espais lliures de cessió voluntària	5.886	
TOTAL SISTEMES	8.254	11.900
TOTAL	9.890 m <sup>2</sup>	



Vista de l'estat actual de la parcel·la.



Vista aèria general de l'àmbit delimitat pels carrers Quetzal, Riera Blanca i Av. Carrilet.



Plànol d'ordenació.



Secció transversal d'ordenació.



Mapa de situació de l'àmbit.

## NORMATIVA VIGENT:

Modificació Puntual del PGM del sector delimitat pels carrers Quetzal, Riera Blanca i Avinguda del Carrilet de Barcelona. Febrer 2006. Aprovació definitiva 24/10/2006



Procés participatiu per a la redacció del Pla d'equipaments de la zona centre de Sants-Montjuïc.

Document realitzat per Raons Públiques SCCL

Escala:  
DIVERSES  
Abril 2018

Col·lecció:  
**RECURSOS  
SOLARS QUALIFICATS D'EQUIPAMENT**

Solar:  
**C. QUETZAL,  
RIERA BLANCA I AV. DEL CARRILET**

**B**

## REGULACIÓ NORMATIVA DE L'ÀMBIT:

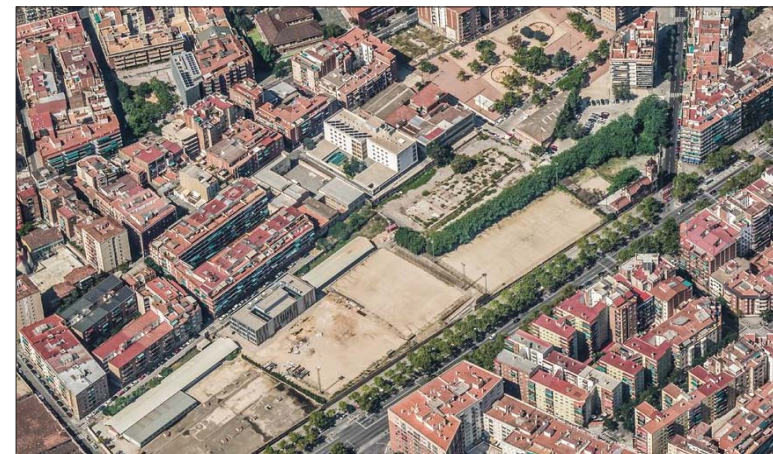
En l'àmbit de Magòria es defineix un àmbit a desenvolupar a través d'un Pla Especial Urbanístic i de Millora Urbana. Pel que fa a aquests equipaments, la present Modificació del PGM estableix les següents determinacions:

- Superfície mínima d'equipaments esportius: 11.152 m<sup>2</sup> de sòl.
- Superfície d'altres equipaments: 2.560 m<sup>2</sup> de sòl i 16.200 de sostre.

Normativa urbanística de la MPMG 2017

CONDICIONS DE L'EDIFICACIÓ EQUIPAMENTS	supf. (m <sup>2</sup> )	Edificabilitat (m <sup>2</sup> )
Casal Cívic Estació de Magòria (en funcionament)	261	600
Centre Atenció Primària (CUAP) Magòria (en funcionament)	900	3.150
C. Urgències Atenció Primària + Sociosanitari (planificat)	2.560	19.200
Camp de futbol (planificat)	7.306	*
<b>Parcel·la d'equipaments esportius per definir</b>	<b>3.846</b>	*

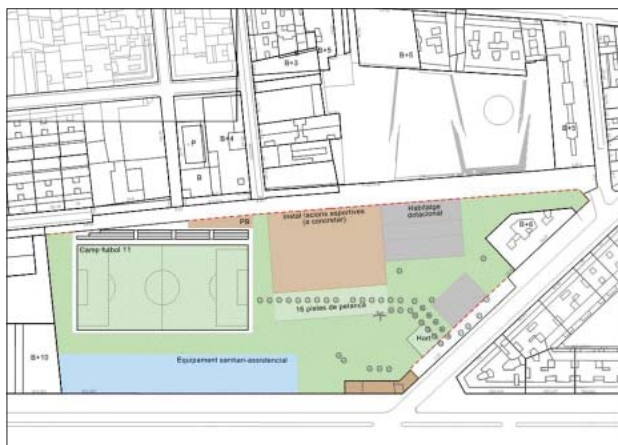
\* A definir amb la redacció d'un Pla de Millora Urbana



Estat del subàmbit Magòria abans de l'inici de la construcció dels habitatges corresponents al sector 2.

En el subàmbit de Magòria es manté el tipus d'equipament dels ja existents. Per al sector 3, es mantenen les previsions concretes del planejament vigent, en el sentit que hi haurà dues peces d'equipament esportiu i una d'elles serà un camp de futbol. La resta es destinarà a altres tipus d'equipament, però hi haurà una reserva per una residència de gent gran i una altra de persones amb discapacitat. Serà el planejament derivat el que acabarà de definir els tipus en funció de les necessitats concretes.

Normativa urbanística de la MPMG 2017



Plànol d'ordenació del sector 3 del subàmbit Magòria.

## La Magòria, nou gran pol d'equipaments socials, sanitaris i esportius.

En l'àmbit sanitari hi ha prevista la construcció d'un Centre d'Urgències d'Atenció Primària (CUAP) i d'un centre sociosanitari per a més de 200 llits

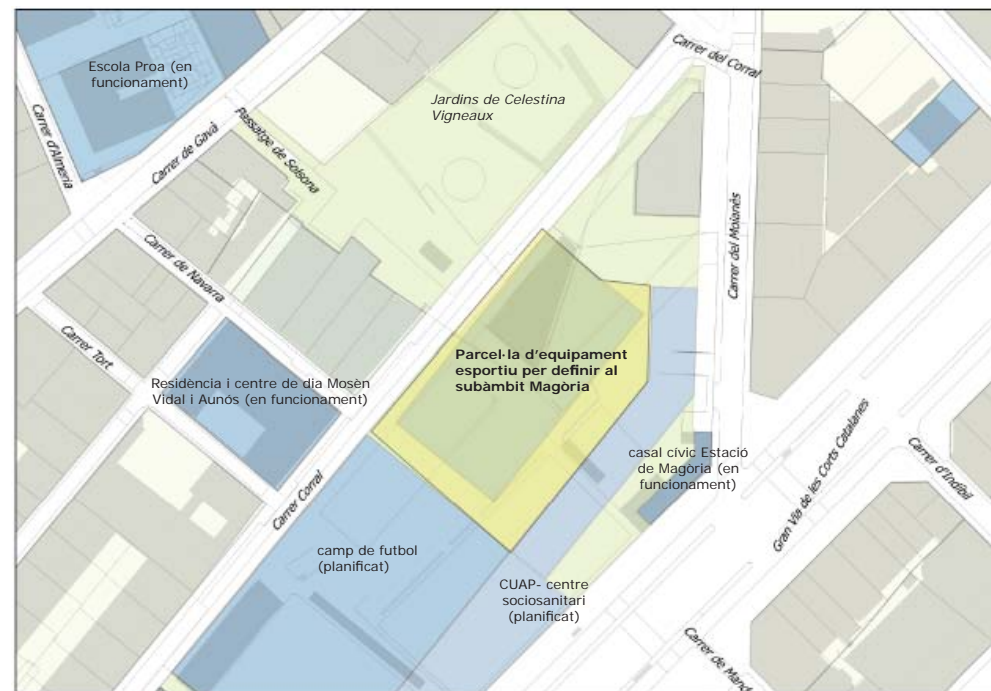
La transformació de la zona, que dona continuïtat al projecte veï de Can Batlló, inclou una peça urbanística de 150 habitatges per a gent gran i lloguer social

El districte de Sants-Montjuïc recuperarà igualment el camp de futbol de La Magòria i incorporarà noves instal·lacions esportives

Nota premsa Ajuntament. 09/03/2018

## NORMATIVA VIGENT:

Modificació del Pla General Metropolità en l'àmbit de Can Batlló - Magòria. Juliol 2017. Aprovació definitiva 28/07/2017



Mapa de situació de l'àmbit.



**PLA D'EQUIPAMENTS DE LA ZONA CENTRE DE SANTS-MONTJUÏC**  
 Hostafranca, Santa, Sants - Badal, la Bordeta i La Font de la Guàrdia

Procés participatiu per a la redacció del Pla d'equipaments de la zona centre de Sants-Montjuïc.

Document realitzat per Raons Públiques SCCL

Escala:  
 DIVERSES  
 Abril 2018

Col·lecció:  
**RECURSOS SOLARS QUALIFICATS D'EQUIPAMENT**

Solar:  
**ÀMBIT DE LA MAGÒRIA**

**C**

## REGULACIÓ NORMATIVA DE L'ÀMBIT:

Els dos àmbits estan pendents de modificació de la seva regulació normativa. L'àmbit del Turó de la Font de la Guatlla, afectat pel PGM i la posterior Modificació de 2004, serà desafectat amb la redacció d'una nova MPGM el contingut de la qual encara s'està definint.

La proposta d'ordenació a partir de la qual redactar aquesta MPGM incorpora 700 m2 de sòl destinats a equipaments.

La Masia Can Cervera, amb una superfície aproximada de 150 m2, també està pendent del canvi en la seva qualificació, que actualment correspon a 6b (parcs i jardins urbans).



Masia de Can Cervera.



Vista aèria general del Turó de la Font de la Guatlla, amb els dos espais d'equipament.

CONDICIONS DE L'EDIFICACIÓ	superfície (m2)	Edificabilitat (m2)
Masia Can Cervera	148	*
Parcel·la d'equipaments al Turó de la Font de la Guatlla	700	*

\* A definir amb la redacció dels documents normatius (modificació PGM)



### Barcelona blindarà la singularitat del barri de la Font de la Guatlla i la continuïtat del veïnat

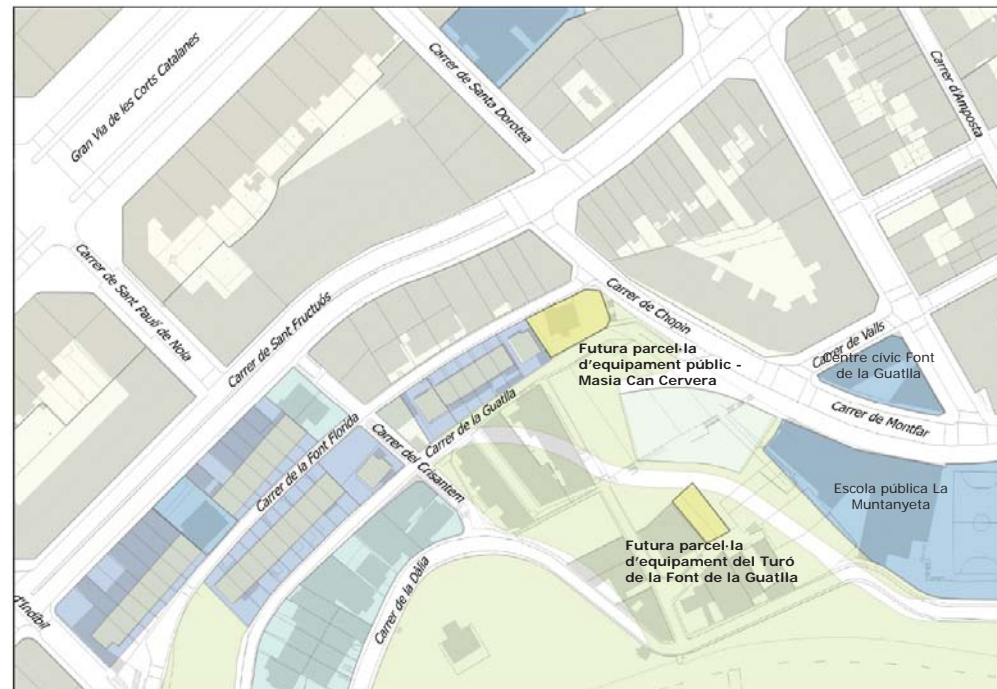
La proposta que s'ha treballat fins ara amb els veïns preveu qualificar d'habitatge protegit uns 3.500 metres quadrats (m2) de sòl, dels quals uns 450 seran per a habitatges públics nous. I es mantindran en el turó uns 5.300 m2 de verd i uns 700 m2 per a equipaments.

La voluntat del Govern municipal és iniciar un procés de debat amb el veïnat que servirà per consensuar la redacció de l'MPGM en base als acords que ja s'han pres. Es preveu tenir-la enllestida al juliol (de 2018) i iniciar aleshores la tramitació per poder aprovar-la.

Nota de premsa Ajuntament 15/03/18



Proposta d'ordenació en què es basarà la MPGM.



Mapa de situació de l'àmbit.



Procés participatiu per a la redacció del Pla d'equipaments de la zona centre de Sants-Montjuïc.

Document realitzat per Raons Públiques SCCL

Escala:  
DIVERSES  
Abril 2018

Col·lecció:  
**RECURSOS  
SOLARS QUALIFICATS D'EQUIPAMENT**

Solar:  
**MASIA CAN CERVERA I  
TURÓ DE LA FONT DE LA GUATLLA**

**DE**

## REGULACIÓ NORMATIVA DE L'ÀMBIT:

La parcel·la "Petita Maria" (c. López Catalan, 4) té una superfície aproximada de 100 m<sup>2</sup>, i està qualificada com a equipament comunitari - 7b.

La nau al c. Comtes de Bell-lloc 73 està pendent de modificació normativa, ja que actualment està qualificada com a sistema d'espais lliures - 6a. té una superfície de sòl aproximada de 300 m<sup>2</sup>.

CONDICIONS DE L'EDIFICACIÓ	superfície (m <sup>2</sup> )	Edificabilitat (m <sup>2</sup> )
Parcel·la d'equipament "Petita Maria"	100	*
Nau al carrer dels Comtes de Bell-lloc, 73	300	*
* A definir amb la redacció dels documents normatius		



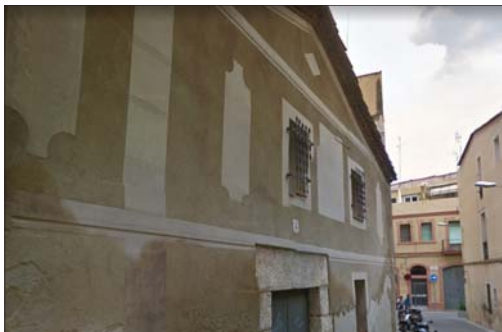
Vista aèrea de la nau al c. Comtes de Bell-lloc.



Vista aèrea de la parcel·la "Petita Maria".



Nau al c. Comtes de Bell-lloc.



Parcel·la "Petita Maria".



Mapa de situació de la nau al c. Comtes de Bell-lloc.



Mapa de situació de la parcel·la "Petita Maria".



**PLA D'EQUIPAMENTS DE LA ZONA CENTRE DE SANTS-MONTJUÏC**  
Hostafrancs, Sants, Sants-Badal, la Bordeta i la Font de la Guella

Procés participatiu per a la redacció del Pla d'equipaments de la zona centre de Sants-Montjuïc.

Document realitzat per Raons Públiques SCCL

Escala:  
DIVERSES  
Abril 2018

Col·lecció:  
**RECURSOS SOLARS QUALIFICATS D'EQUIPAMENT**

Solar:  
**PARCEL·LA "PETITA MARIA I NAU AL C. COMTES DE BELL-LLOC**

**FG**

## REGULACIÓ NORMATIVA DE L'ÀMBIT:

Conjunt d'edificacions d'aproximadament 950 m2 de superfície qualificat actualment com a 17/6 (àrea de renovació urbana: transformació ús a sistema de parcs i jardins). Està previst, però, modificar aquesta qualificació per convertir-lo en sistema d'equipaments (6a).

L'edifici és actualment propietat del Districte. Està cedit a un col·lectiu de joves per a l'ús temporal d'una part de les seves instal·lacions, acondicionades en 2017.



Estat actual de l'edificació.



Vista aèria general de la integració de l'edifici en el teixit urbà de Sants.

CONDICIONS DE L'EDIFICACIÓ	superfície (m2)	Edificabilitat (m2)
Antiga cooperativa Model s.XX i edificis annexos	950	*

\* A definir amb la redacció dels documents normatius (modificació PGM)

## RESENYA HISTÒRICA:

L'any 1901 naixia a Sants una nova cooperativa, la Model del Segle XX, quan cinc socis van aplegar-se per poder-se per abastir d'aliments bàsics. Després d'uns inicis complicats en què la cooperativa va passar primer per una barraca del carrer de Sant Joan i posteriorment pel carrer de Rajolers, l'any 1916 els socis van prendre la decisió d'edificar una seu nova al carrer Yolanda, l'actual Violant d'Hongria, cantonada amb Alcolea. L'encarrec va ser fet al mestre d'obres Juliol Marial.

El 27 de maig de 1917 la nova seu de la Model del Segle XX va ser inaugurada amb una festa que va incloure la inauguració de la bandera, un banquet i una funció teatral. L'edifici de la cooperativa disposava de botiga, bodega, carnisseria i un cafè amb un petit escenari on hi havia espai per a 150 persones. Amb la nova seu la cooperativa es va convertir en una entitat puntera a Catalunya.

Després de la dissolució de la cooperativa, durant els anys quaranta, diverses sales de festes van ocupar aquest espai fins a l'any 2012. Des de llavors, el Districte de Sants-Montjuïc és propietària de l'edifici. El 2017 mentre s'adequava la planta baixa de l'edifici per acollir el Casal de Joves, va sortir un mosaic hidràulic de rajoles que podrien tenir relació amb el terra original del 1916.

Font: [www.memoriadesants.blogspot.com.es](http://www.memoriadesants.blogspot.com.es), [www.el3.cat](http://www.el3.cat)



Mapa de situació de l'àmbit.



PLA D'EQUIPAMENTS  
DE LA ZONA CENTRE  
DE SANTS-MONTJUÏC  
Hostafranca, Sants, Sants-  
Badal, la Bordeta i la Font de la Guàrdia

Procés participatiu per a la redacció del Pla d'equipaments de la zona centre de Sants-Montjuïc.

Document realitzat per Raons Públiques SCCL

Escala:  
DIVERSES  
Abril 2018

Col·lecció:  
**RECURSOS  
SOLARS QUALIFICATS D'EQUIPAMENT**

Solar:  
**ANTIGA COOPERATIVA  
MODEL DEL S.XX**

H



## REGULACIÓ NORMATIVA DE L'ÀMBIT:

**MPGM Juan de Sada:** El nou equipament se situa al carrer Juan de Sada cantonada Violant d'Hongria amb un sostre previst de 4.150 m<sup>2</sup> (dels quals queden per assignar 1.100 m<sup>2</sup>). La ordenació d'aquest equipament serà del tipus alineació a vial i les seves alçades són de PB+3 i PB+5.

Normativa urbanística de la MPGM Juan de Sada 2010

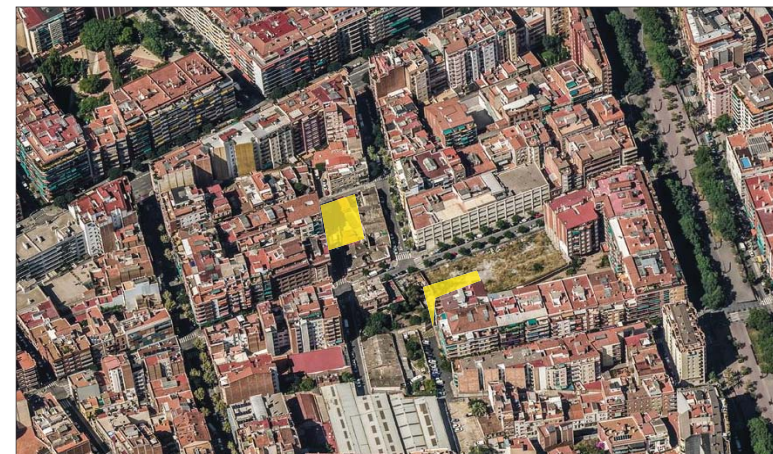
**PEUMU c.Roger:** s'admeten els tipus d'equipaments següents: sanitari-assistencial, docent, esportiu-recreatiu i cultural. El sostre edificable màxim es fixa en 8.500m<sup>2</sup> (dels quals queden per assignar 2.221m<sup>2</sup>).

Normativa urbanística del PEUMU c.Roger 2016

SOL D'EQUIPAMENT PENDENT DE DEFINICIÓ	superfície (m <sup>2</sup> )	Edificabilitat (m <sup>2</sup> )
 MPGM Juan de Sada	220,96	1.100
 PEUMU parcel·la c.Roger 48	350	2.221



Sol d'equipament per definir al PEUMU c.Roger 48.



Sol d'equipament per definir a la MPGM de Juan de Sada.



Plànol d'ordenació de la MPGM Juan de Sada.

## NORMATIVA VIGENT:

Modificació del Pla General Metropolità al carrer Juan de Sada i el seu entorn. Juliol 2010. Aprovació definitiva 15/11/2010

Pla Especial Urbanístic de Millora Urbana de parcel·la situada al carrer de Roger, 48-64. Juny 2016. Aprovació definitiva 22/09/2016



Estudi d'ordenació parcel·la c.Roger 48-64.



Mapa de situació de l'àmbit.



Procés participatiu per a la redacció del Pla d'equipaments de la zona centre de Sants-Montjuïc.

Document realitzat per Raons Públiques SCCL

Escala:  
DIVERSES  
Abril 2018

Col·lecció:  
**RECURSOS  
SOLARS QUALIFICATS D'EQUIPAMENT**

Solar:  
**MPGM JUAN DE SADA I  
PEUMU PARCEL·LA C.ROGER 48**

I J