



**Consorci d'Educació  
de Barcelona**  
Generalitat de Catalunya  
Ajuntament de Barcelona

# **INSTITUT ESCOLA LONDRES**

## **C. del Compte d'Urgell 262, Eixample.**

### **Adequació dels espais exteriors dins del Pla Transformem Patis del CEB**

**Redactor del projecte: Juli Cortés i Associats SLP**  
Juli Cortés, Marta Monreal i Gerard Torres

Data : Abril - 2023  
Expedient : CEB-2022-624 Basat 87  
Direcció d'Equipaments Educatius



## **IV. DOCUMENTACIÓ GRÀFICA**

## **II. DOCUMENTACIÓ GRÀFICA**

### **DG IN Índex de la documentació gràfica**

#### DG 0 IMPLANTACIÓ

DG OC.00 Situació i emplaçament

#### DG A DEFINICIÓ DE L'ACTUACIÓ

DG OC.01 Estat actual. Pati Planta Baixa

DG OC.02 Estat actual. Pati Planta cinquena i actual

DG OC.03 Enderrocs i Obra Nova. Pati Planta Baixa

DG OC.04 Enderrocs i Obra Nova. Pati Planta cinquena i actual

DG OC.05 Estat final. Pati Planta Baixa

DG OC.06 Estat final. Pati Planta Baixa, seccions

DG OC.07 Estat final. Pati Planta Cinquena i Terrat

DG OC.08 Estat final. Pati Planta Cinquena i Terrat, seccions

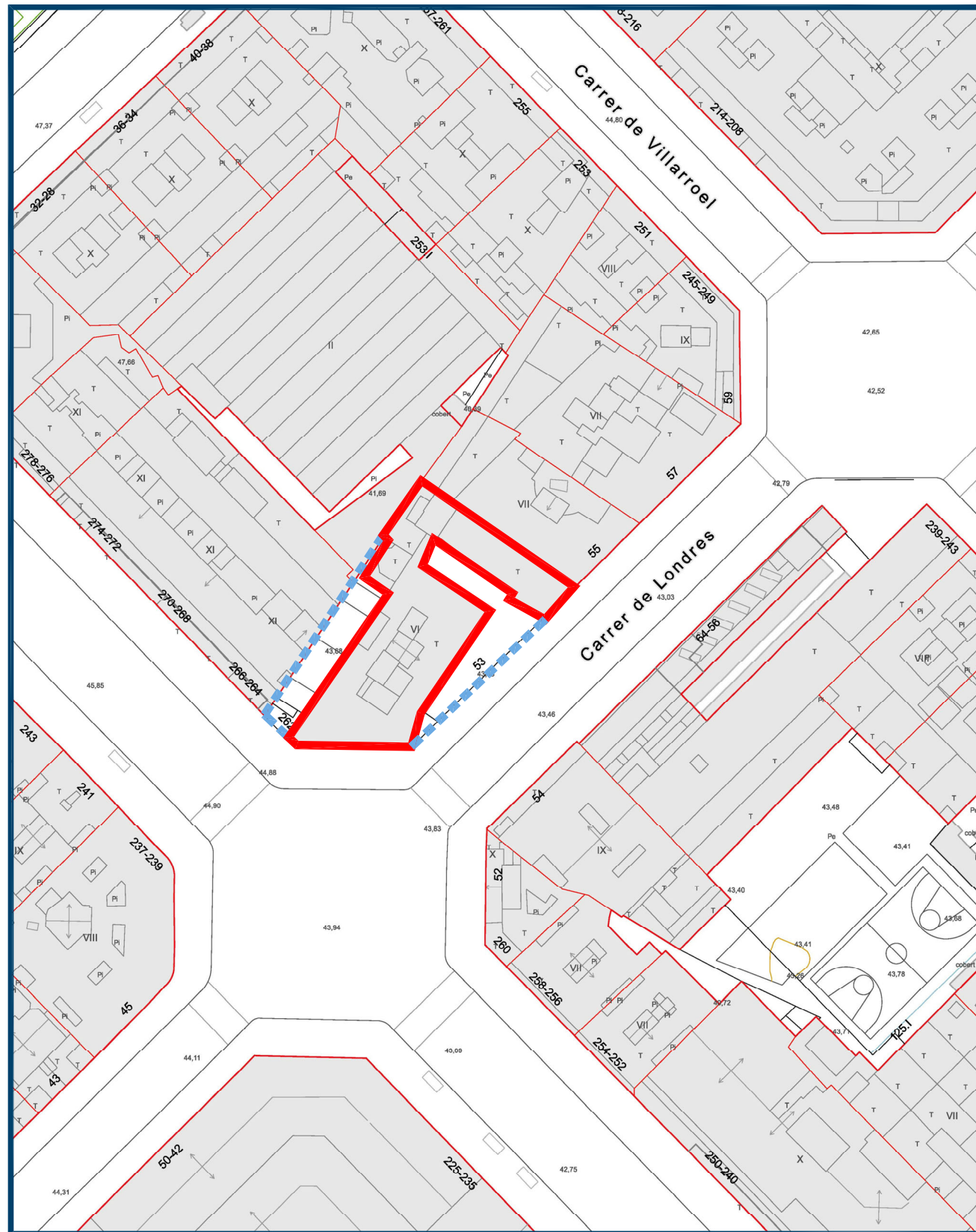
DG OC.09 Estat final. Detalls fonts

DG OC.10 Condicionament i serveis. Estat final. Instal·lacions de reg i fontaneria. PB

DG OC.11 Condicionament i serveis. Estat final. Instal·lacions de reg i fontaneria. P5 i terrat

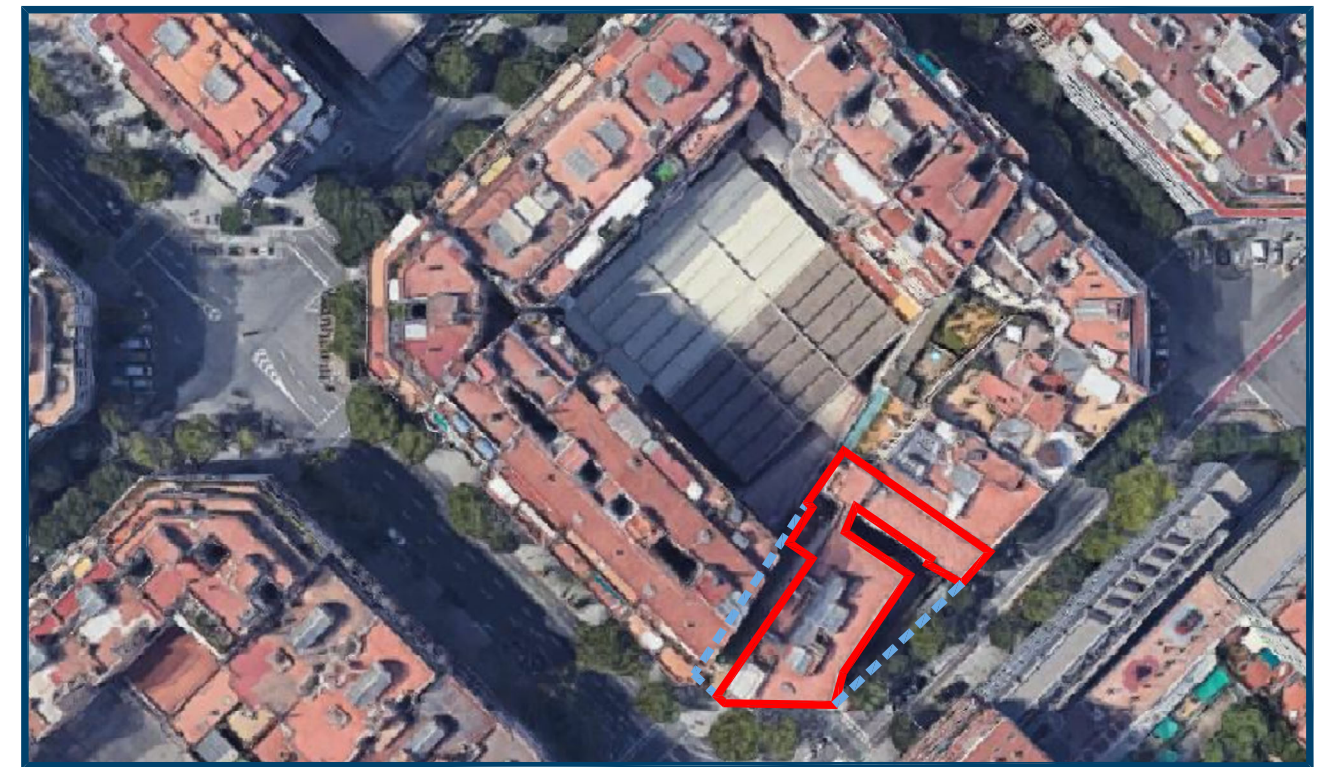
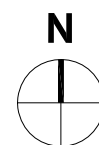
DG OC.12 Renders Proposta. Pati Planta Baixa Cinquena i Terrat



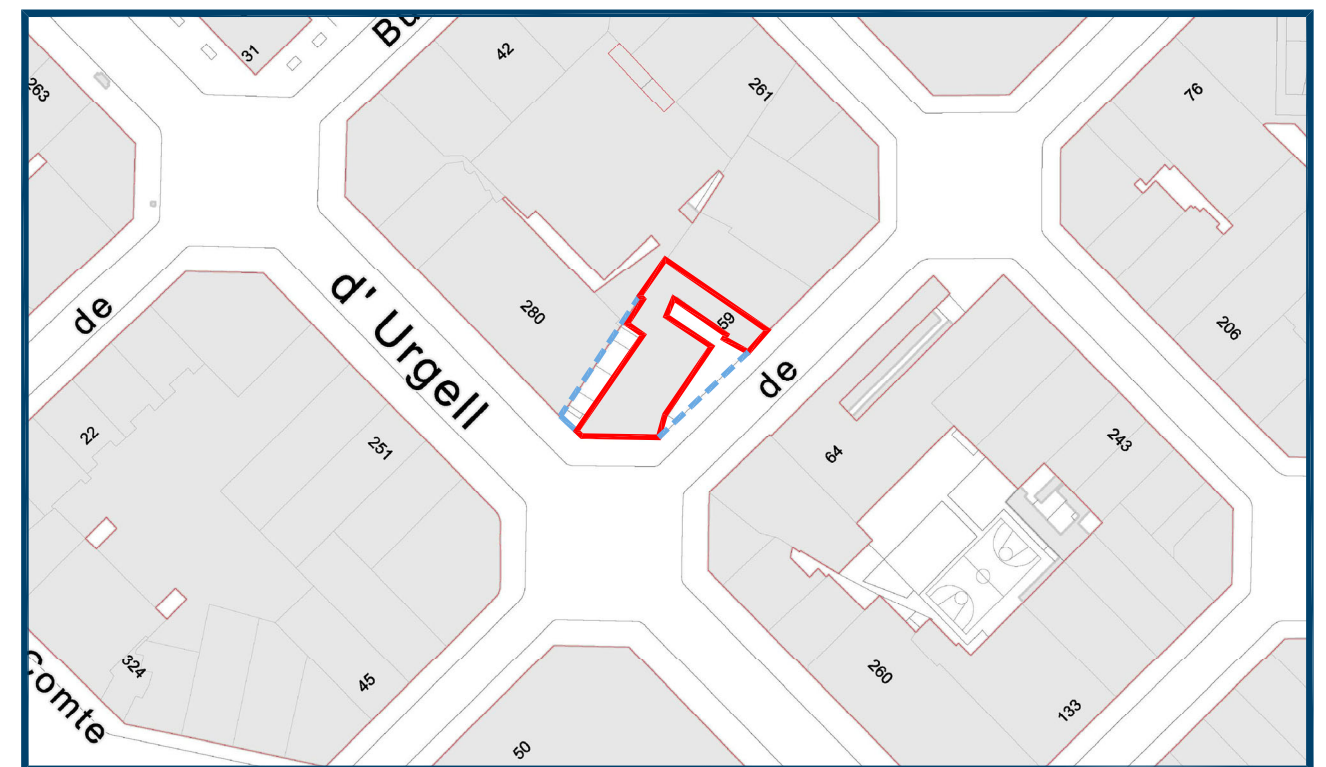


Emplaçament e: 1/1000

Emplaçament: C. del Comte d'Urgell, 262 (Districte Eixample)  
 Coordinada UTM (ETRS89) (m): 428.689,781; 4.582.517,936  
 Ref. cadastral: 8727507DF2882H (actualitzat 27/03/2023)



Fotografia Aèria



Situació e: 1/2000

REDACTOR DEL PROJECTE:

JULI CORTÉS I ASSOCIATS SLP  
 Juli Cortés, Marta Monreal i Gerard Torres



**CEB-2022-624. INSTITUT ESCOLA LONDRES**  
**Adequació dels espais exteriors dins del Pla Transformem Patís del CEB**

Plànol:  
 Implantació  
 Situació i Emplaçament

Escales  
 A-3: 1/1000  
 A-1: 1/ 500

Adreça : Carrer del Comte d'Urgell 262  
 Districte : EIXAMPLE  
 Data : ABRIL - 2023

Plànol n.  
**OC-00**





F1. PATI INFANTIL



F2. PORXO



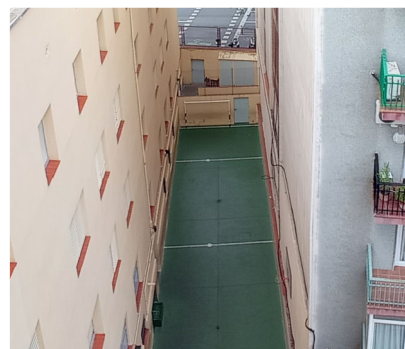
F3. PISTA BÀSQUET



F4. PISTA BÀSQUET



F5. PISTA FÚTBOL



F6. PISTA FÚTBOL



**RELACIÓ DE SUPERFÍCIES TOTALS**

Actuació 1: Pati infantil	391,82 m <sup>2</sup>
Actuació 2: Porxo	18,50 m <sup>2</sup>
Actuació 3: Zona esportiva	142,30 m <sup>2</sup>
Actuació 4: Planta Cinquena	45,50 m <sup>2</sup>
Actuació 5: Planta Terrat	55,85 m <sup>2</sup>
<b>TOTAL</b>	<b>653,97 m<sup>2</sup></b>

**REDACTOR DEL PROJECTE:**

JULI CORTÉS I ASSOCIATS SLP  
 Juli Cortés, Marta Monreal i Gerard Torres



Consorci d'Educació de Barcelona  
 Generalitat de Catalunya  
 Ajuntament de Barcelona

**CEB-2022-624. INSTITUT ESCOLA LONDRES**  
**Adequació dels espais exteriors dins del Pla Transformem Patis del CEB**

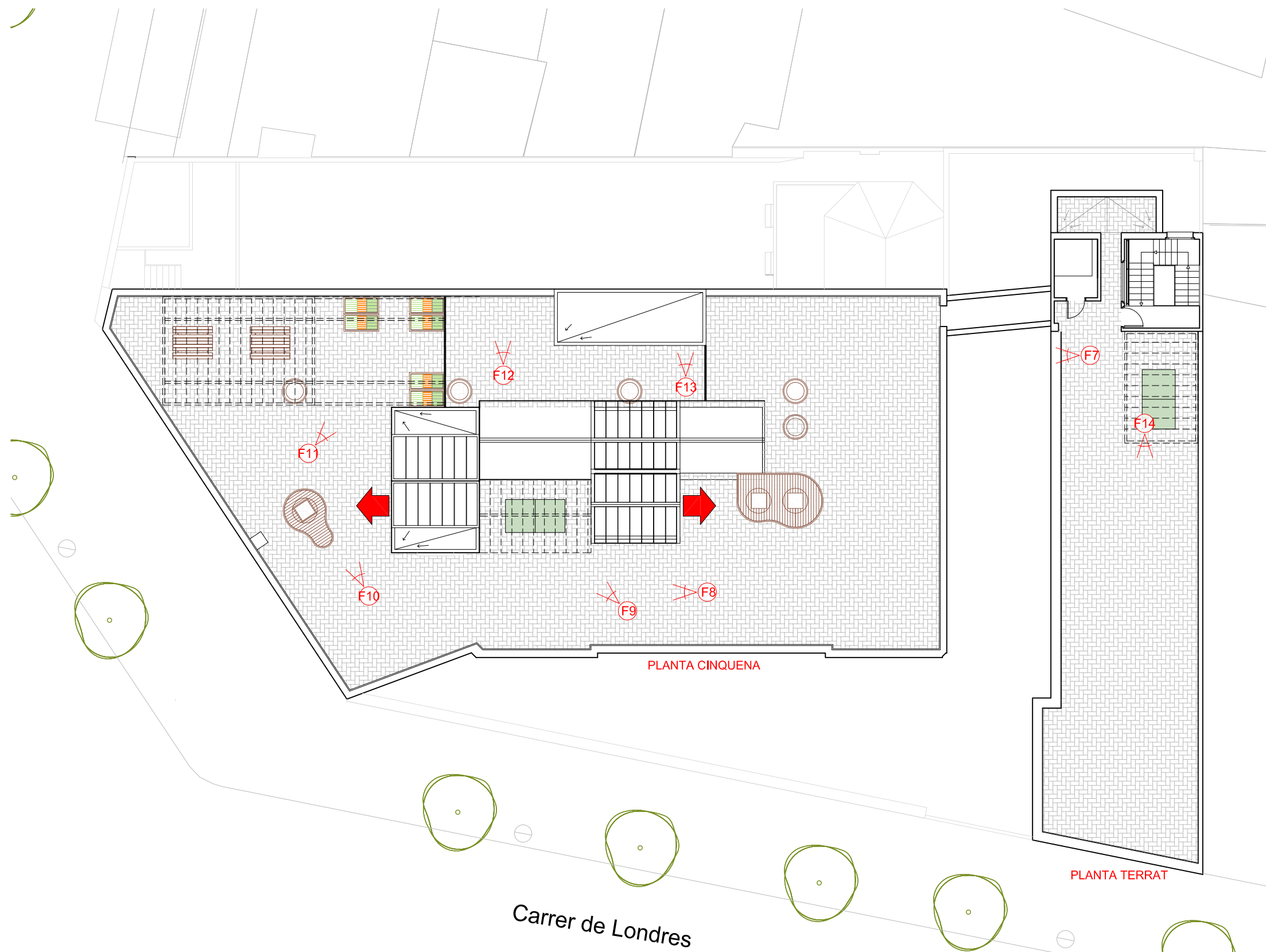
Plànol: Estat actual  
 Patí Planta Baixa

Escales: A-3: 1/200  
 A-1: 1/100

Adreça: Carrer del Comte d'Urgell 262  
 Districte: EIXAMPLE  
 Data: ABRIL - 2023

Plànol n.  
**OC-01**





F7. PLANTA CINQUENA: TANQUES



F8. PLANTA CINQUENA



F9. PLANTA CINQUENA. ZONA PÈRGOLA EXISTENT



**RELACIÓ DE SUPERFÍCIES TOTALS**

Actuació 1: Pati infantil	391,82 m <sup>2</sup>
Actuació 2: Porxo	18,50 m <sup>2</sup>
Actuació 3: Zona esportiva	142,30 m <sup>2</sup>
Actuació 4: Planta Cinquena	45,50 m <sup>2</sup>
Actuació 5: Planta Terrat	55,85 m <sup>2</sup>
<b>TOTAL</b>	<b>653,97 m<sup>2</sup></b>

**REDACTOR DEL PROJECTE:**

JULI CORTÉS I ASSOCIATS SLP  
 Juli Cortés, Marta Monreal i Gerard Torres



Consorci d'Educació de Barcelona  
 Generalitat de Catalunya  
 Ajuntament de Barcelona

**CEB-2022-624. INSTITUT ESCOLA LONDRES**  
**Adequació dels espais exteriors dins del Pla Transformem Patis del CEB**

Plànol:  
 Estat actual  
 Pati Planta Cinquena i Terrat

Escales: A-3: 1/200  
 A-1: 1/100  
 Adreça: Carrer del Comte d'Urgell 262  
 Districte: EIXAMPLE  
 Data: ABRIL - 2023

Plànol n.  
**OC-02**

Direcció d'Equipaments Educatius

F10. PLANTA CINQUENA. ZONA PÈRGOLA EXISTENT



F11. PLANTA CINQUENA. ZONA HORTS



F12. PLANTA CINQUENA



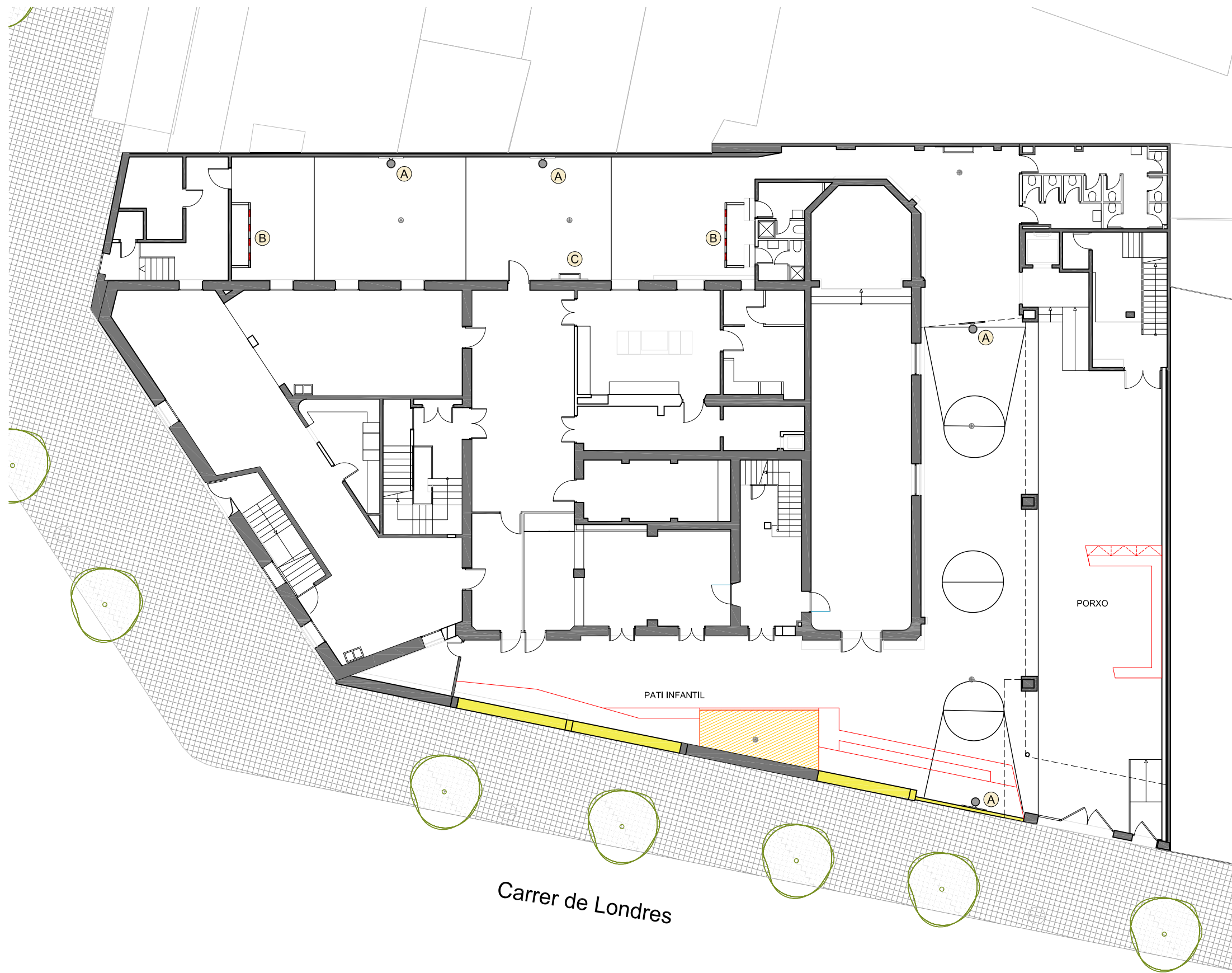
F13. PLANTA CINQUENA



F14. PLANTA TERRAT







**LLEGENDA D'ENDERROCS**

- ENDERROC DE SOLERA DE FORMIGÓ EXISTENT PER A FORMACIÓ DE SORRAL
- ENDERROC DEL MUR DE FAÇANA DE h=3,80m FINS A 1,3m RESPECTE LA COTA DE CARRER (sòcol marró) I DESMUNTATGE DE LA TANCA METÀL·LICA SUPERIOR

**DESMUNTATGE DE MOBILIARI EXISTENT**

- A DESMUNTATGE I RETIRADA DE CISTELLES DE BÀSQUET A PARET
- B RETIRADA DE PORTERIES DE FUTBOL
- C ENDERROC DE LA FONT D'AIGUA EXISTENT

**LLEGENDA OBRA NOVA**

- CONSTRUCCIÓ DE NOVES JARDINERES, ÀGORES, BANCS I SORRAL

**RELACIÓ DE SUPERFÍCIES TOTALS**

Actuació 1: Pati infantil	391,82 m <sup>2</sup>
Actuació 2: Porxo	18,50 m <sup>2</sup>
Actuació 3: Zona esportiva	142,30 m <sup>2</sup>
Actuació 4: Planta Cinquena	45,50 m <sup>2</sup>
Actuació 5: Planta Terrat	55,85 m <sup>2</sup>
<b>TOTAL</b>	<b>653,97 m<sup>2</sup></b>

**REDACTOR DEL PROJECTE:**

JULI CORTÉS I ASSOCIATS SLP  
Juli Cortés, Marta Monreal i Gerard Torres



**CEB-2022-624. INSTITUT ESCOLA LONDRES**  
**Adequació dels espais exteriors dins del Pla Transformem Patis del CEB**

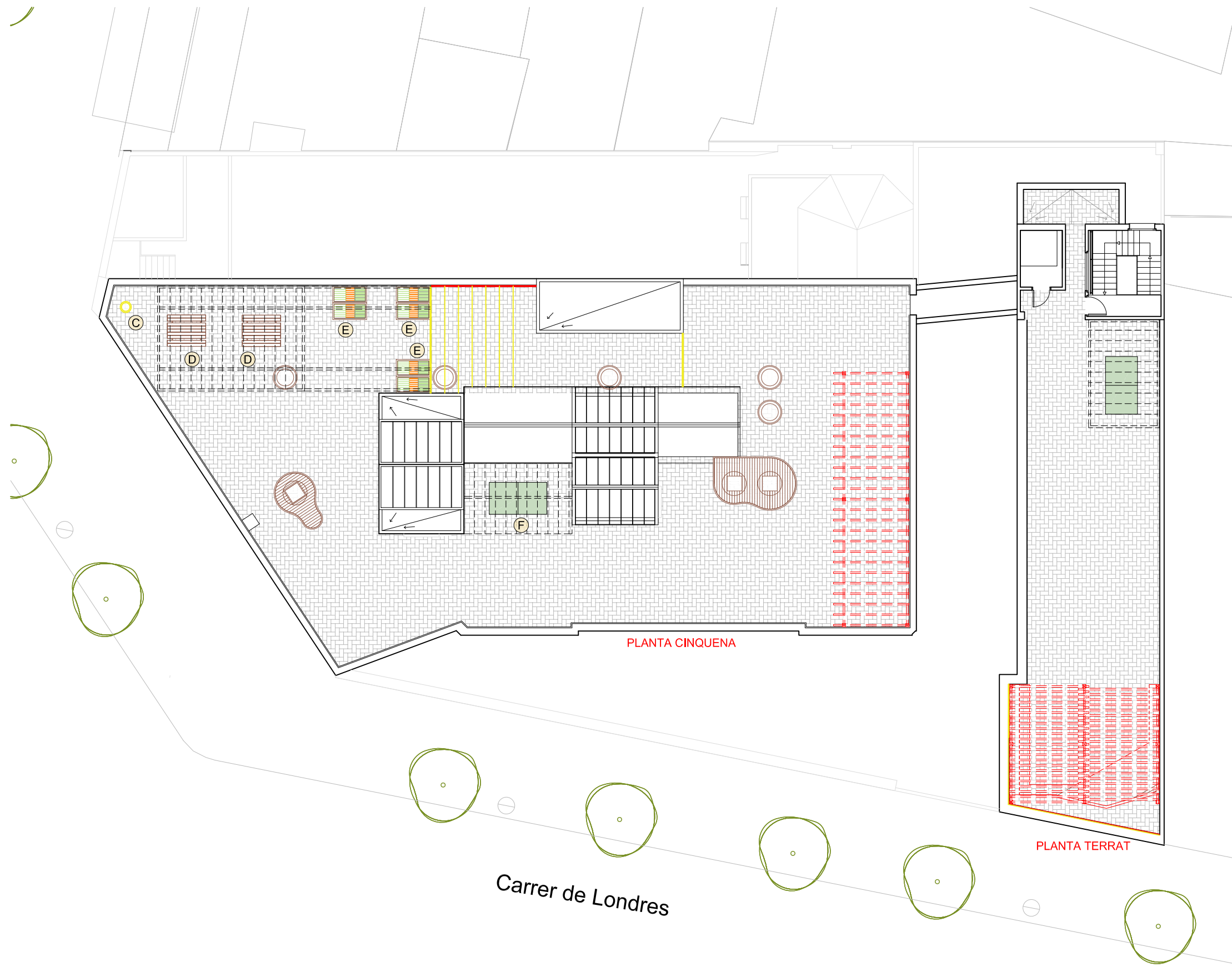
Plànol: Enderrocs i Obra nova  
Enderrocs i Obra nova  
Pati Planta Baixa

Escales: A-3: 1/200  
A-1: 1/100

Adreça: Carrer del Comte d'Urgell 262  
Districte: EIXAMPLE  
Data: ABRIL - 2023

Plànol n.  
**OC-03**





**LLEGGENDA D'ENDERROCS**

- PLANTA CINQUENA, DESMUNTATGE DE XAPES METÀL·LIQUES DE h=3m I FERROS ZONA PER ESTENDRE LA ROBA.
- PLANTA TERRAT, DEMUNTATGE DE TANCA DE SIMPLE TORSIÓ

**DESMUNTATGE DE MOBILIARI EXISTENT**

- C DESMUNTATGE I RETIRADA DE FONT
- D RETIRADA DE TAULES DE PÍCNIC
- E RETIRADA DE D'HORTS
- F DESMUNTATGE DE LA TAULA DE PING-PONG PER A NOVA UBICACIÓ

**LLEGGENDA OBRA NOVA**

- CONSTRUCCIÓ DE NOVES , ÀGORES I PÈRGOLES DE LAMES DE FUSTA
- PLANTA CINQUENA, NOVA TANCA DE SIMPLE TORSIÓ DE 2m D'ALÇADA.
- PLANTA TERRAT, MUNTATGE NOVA TANCA METÀL·LICA

RELACIÓ DE SUPERFÍCIES TOTALS	
Actuació 1: Pati infantil	391,82 m <sup>2</sup>
Actuació 2: Porxo	18,50 m <sup>2</sup>
Actuació 3: Zona esportiva	142,30 m <sup>2</sup>
Actuació 4: Planta Cinquena	45,50 m <sup>2</sup>
Actuació 5: Planta Terrat	55,85 m <sup>2</sup>
<b>TOTAL</b>	<b>653,97 m<sup>2</sup></b>

**REDACTOR DEL PROJECTE:**  
 JULI CORTÉS I ASSOCIATS SLP  
 Juli Cortés, Marta Monreal i Gerard Torres



**e** Consorci d'Educació de Barcelona  
 Generalitat de Catalunya  
 Ajuntament de Barcelona

**CEB-2022-624. INSTITUT ESCOLA LONDRES**  
 Adequació dels espais exteriors dins del Pla Transformem Patis del CEB

Plànol: Enderrocs i Obra nova / Patí Planta Cinquena i Terrat  
 Escales: A-3: 1/200 / A-1: 1/100  
 Adreça: Carrer del Comte d'Urgell 262  
 Districte: EIXAMPLE  
 Data: ABRIL - 2023  
 Plànol n. **OC-04**

LLEGENDA D'ESTAT FINAL

ACTUACIÓ 1: PATI INFANTIL

- ① ENDERROC DE MUR FINS A 1,30m DEL CARRER (SÒCOL MARRÓ) I COL-LOCACIÓ DE NOVA TANCA DE PANELLS AMB FILFERROS ELECTROSOLDATS FINS ALS 4m D'ALÇADA TIPUS SECURIFOR O EQUIVALENT. COLOR A ESCOLLIR
- ② ÀGORA INFANTIL AMB PLANTACIÓ D'ESPÈCIES AROMÀTIQUES I ARBRAT (MORERES), CONFORMAT PER GRADES PERIMETRALS DE DIFERENTS ALÇADES
- ③ ENDERROC SOLERA PER A FORMACIÓ DE NOU SORRAL DE SORRA ROSA DE 30cm DE PROFUNDITAT
- ④ NOU PAVIMENT ESPORTIU DE RESINES. COLORS ALVERO I NARANJA DE COMPOSAN
- ⑤ FOLRAT AMB FUSTA DE BANCS EXISTENTS

ACTUACIÓ 2: PORXO

- ⑥ ZONA DE LECTURA AMB BANC - ARMARI AMB PAVIMENT DE GESPA ARTIFICIAL. ESPAI PER EMMAGATZEMATGE I COL-LOCACIÓ DE 2 PAPERES (1 ORGÀNIC I 1 PLÀSTIC) EN EL 1er COMPARTIMENT.

ACTUACIÓ 3: ZONA ESPORTIVA

- ⑦ NOVA ZONA PISTA AMB MESURES ADOPTADES DE FUTBOL I BÀSQUET. APLICACIÓ DE SISTEMA DE PAVIMENT ESPORTIU DE RESINES ACRÍLICO EPÒXIDES. COLORS ALVERO I NARANJA DE COMPOSAN

RELACIÓ DE SUPERFÍCIES TOTALS

Actuació 1: Pati infantil	391,82 m <sup>2</sup>
Actuació 2: Porxo	18,50 m <sup>2</sup>
Actuació 3: Zona esportiva	142,30 m <sup>2</sup>
Actuació 4: Planta Cinquena	45,50 m <sup>2</sup>
Actuació 5: Planta Terrat	55,85 m <sup>2</sup>
<b>TOTAL</b>	<b>653,97 m<sup>2</sup></b>

REDACTOR DEL PROJECTE:

JULI CORTÉS I ASSOCIATS SLP  
Juli Cortés, Marta Monreal i Gerard Torres



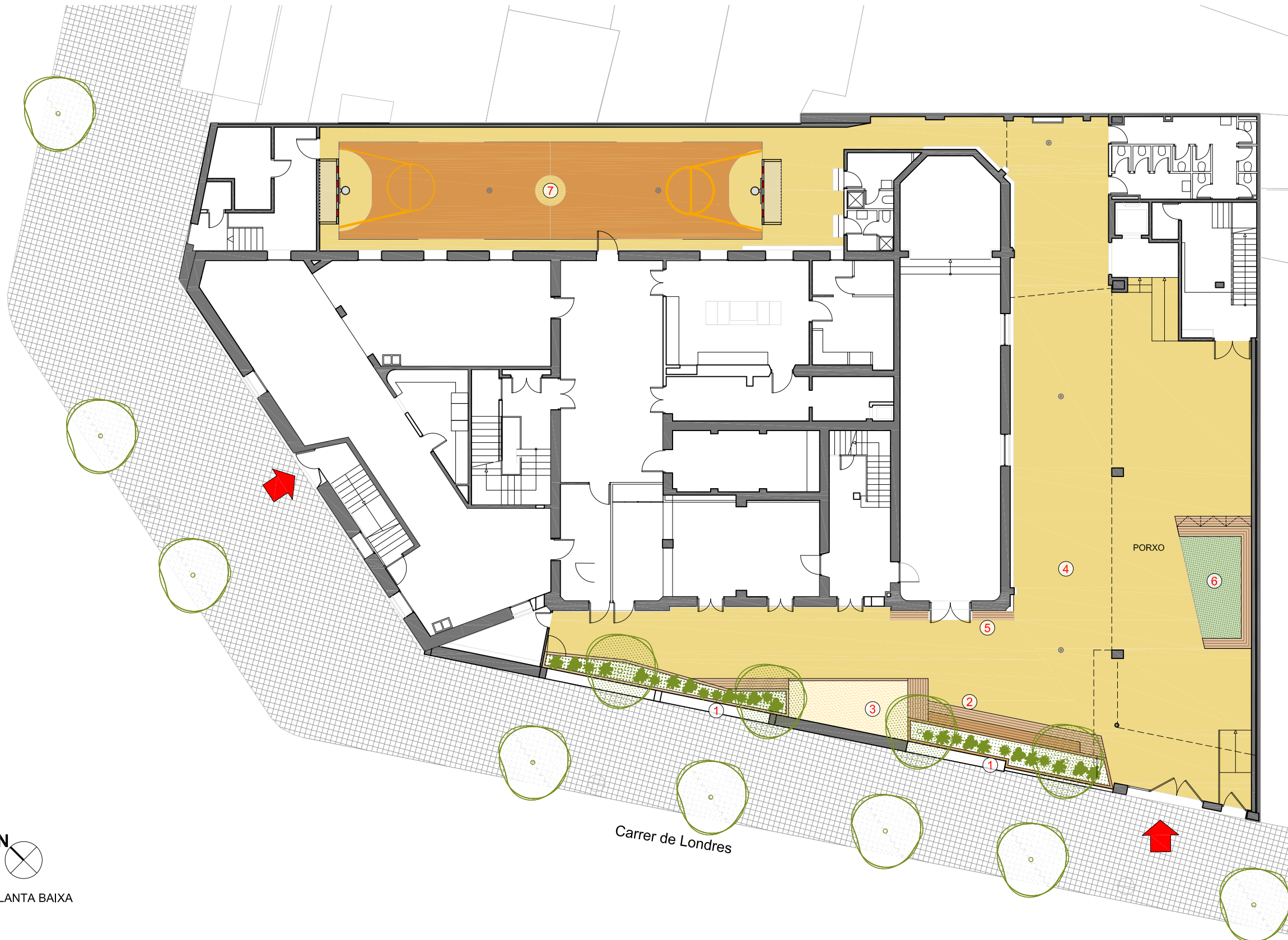
**CEB-2022-624. INSTITUT ESCOLA LONDRES**  
Adequació dels espais exteriors dins del Pla Transformem Patis del CEB

Plànol:  
Estat final.  
Pati Planta Baixa

Escales: A-3: 1/200  
A-1: 1/100  
Adreça: Carrer del Comte d'Urgell 262  
Districte: EIXAMPLE  
Data: ABRIL - 2023

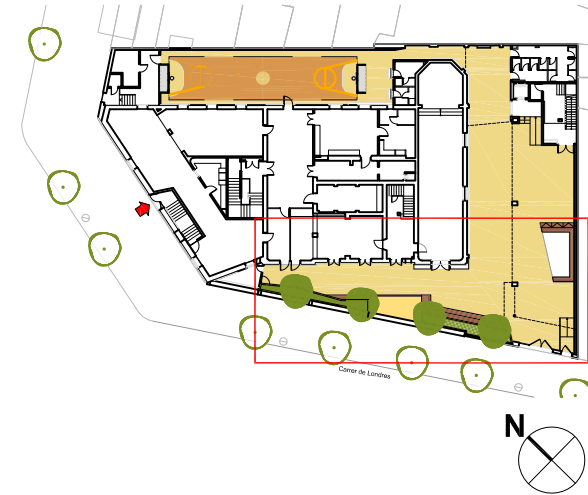
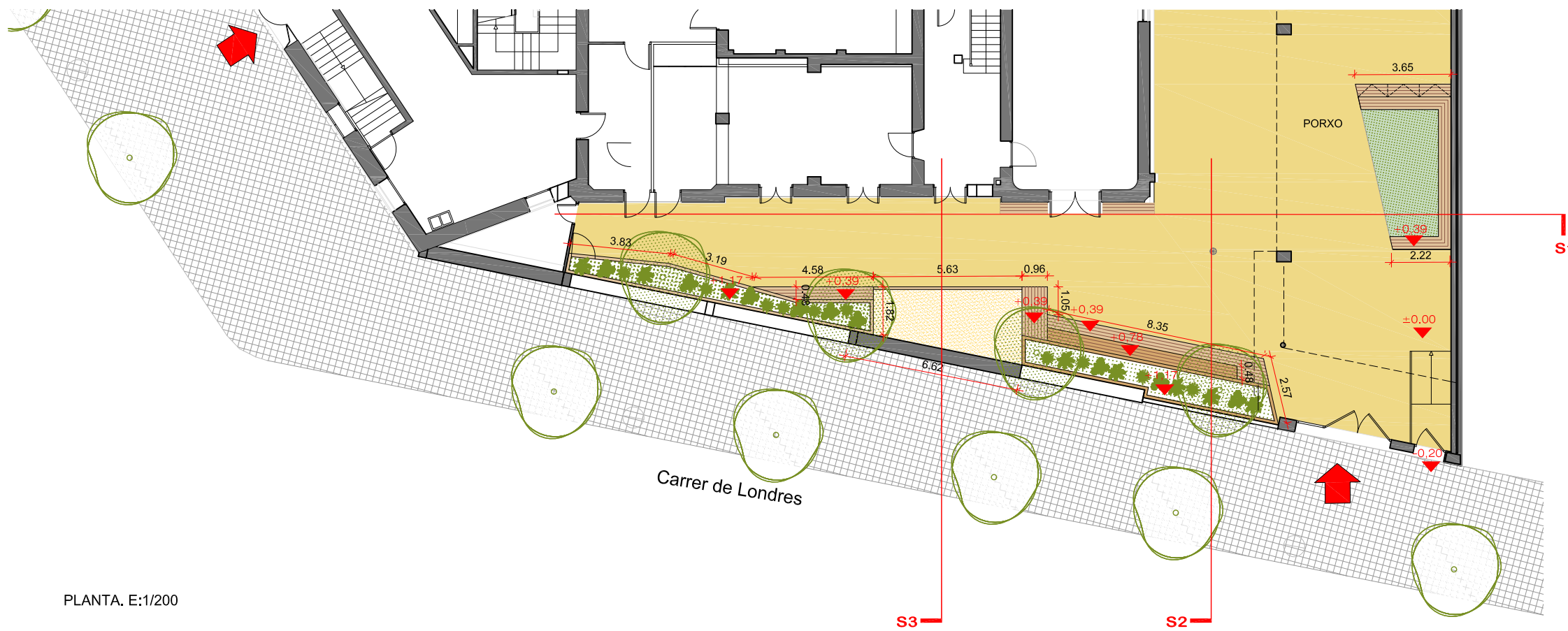
Plànol n.  
**OC-05**

Direcció d'Equipaments Educatius

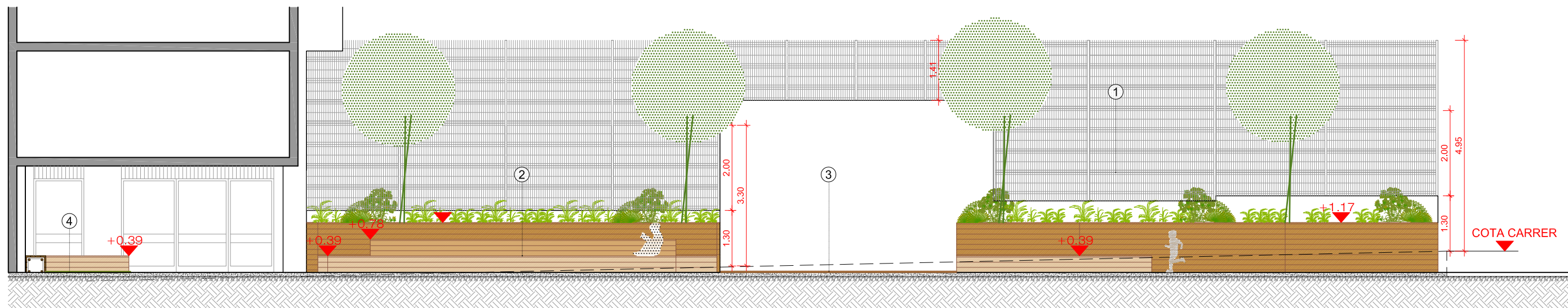


PLANTA BAIXA

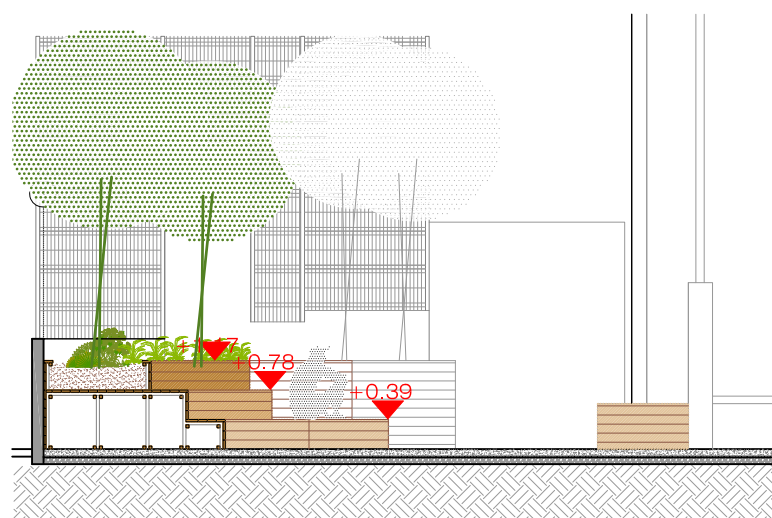




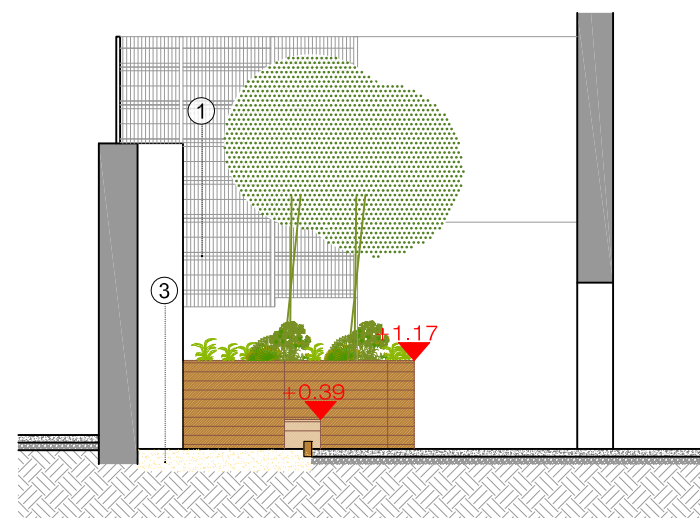
PLANTA. E:1/200



SECCIÓ 1. E:1/100



SECCIÓ 2. E:1/100



SECCIÓ 3. E:1/100

ACTUACIÓ 1: PATI INFANTIL

- ① ENDERROC DE MUR FINS A 1,30m DEL TERRA I COL·LOCACIÓ DE NOVA TANCA DE PANELLS AMB FILFERROS ELECTROSOLDATS DE 4m D'ALÇADA TIPUS SECURIFOR O EQUIVALENT. COLOR A ESCOLLIR
- ② ÀGORA INFANTIL AMB PLANTACIÓ D'ESPÈCIES AROMÀTIQUES I ARBRAT (MORERES), CONFORMAT PER GRADES PERIMETRALES DE DIFERENTS ALÇADES
- ③ NOU SORRAL DE SORRA ROSA DE 30cm DE PROFUNDITAT

ACTUACIÓ 2: PORXO

- ④ ZONA DE LECTURA AMB BANC - ARMARI AMB PAVIMENT DE GESPA ARTIFICIAL. ESPAI PER EMMAGATZEMATGE I COL·LOCACIÓ DE 2 PAPERES (1 ORGÀNIC I 1 PLÀSTIC) EN EL 1er COMPARTIMENT.

REDACTOR DEL PROJECTE:

JULI CORTÉS I ASSOCIATS SLP  
Juli Cortés, Marta Monreal i Gerard Torres



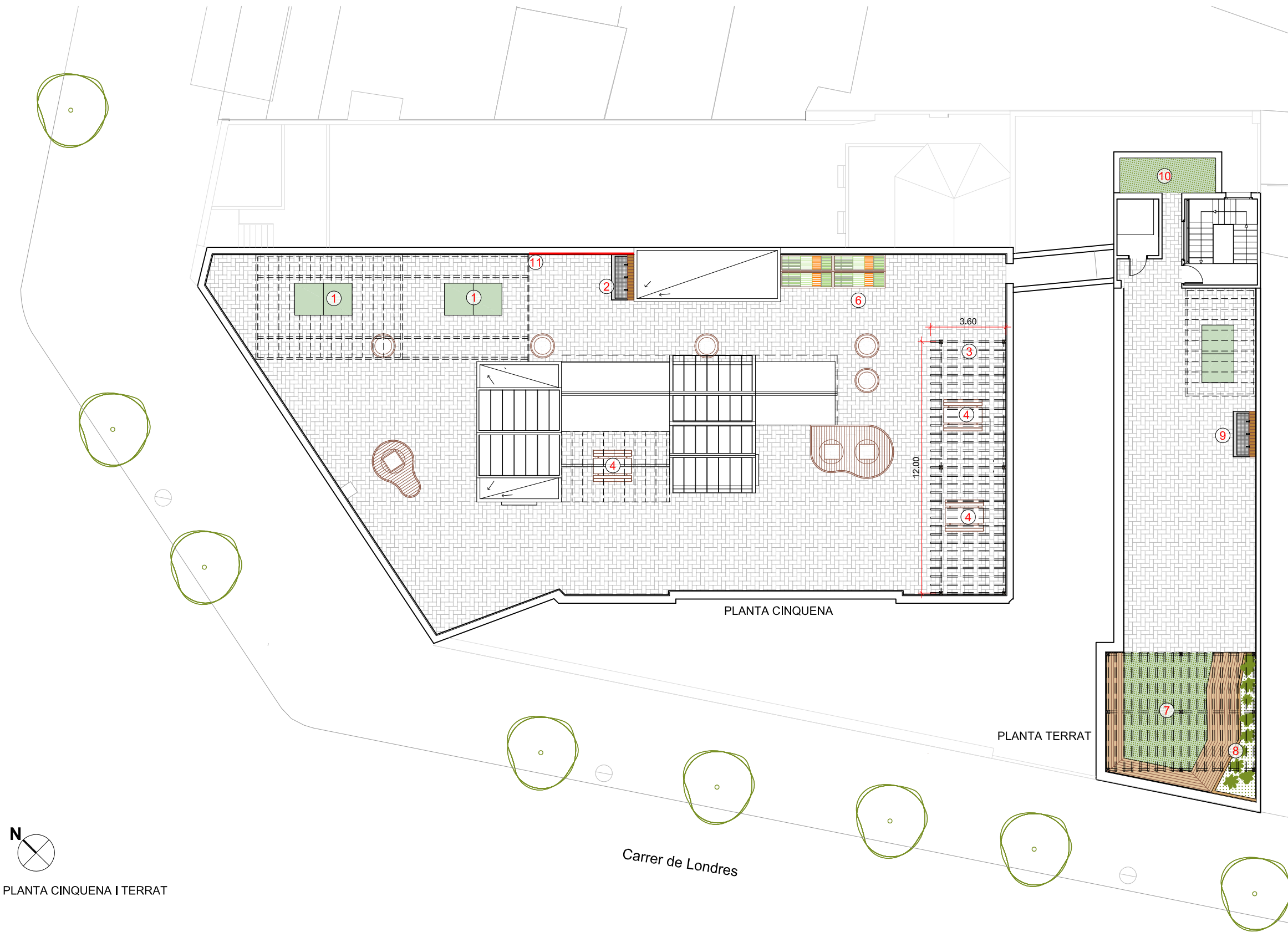
**CEB-2022-624. INSTITUT ESCOLA LONDRES**  
Adequació dels espais exteriors dins del Pla Transformem Patis del CEB

Plànol:  
Estat final.  
Pati Planta Baixa, seccions

Escales A-3: 1/200 A-1: 1/100  
Adreça : Carrer del Comte d'Urgell 262  
Districte : EIXAMPLE  
Data : ABRIL - 2023

Plànol n.  
**OC-06**





N  
PLANTA CINQUENA I TERRAT

**LLEGENDA D'ESTAT FINAL**

**ACTUACIÓ 4: PLANTA CINQUENA**

- ① REUBICACIÓ DE TAULA DE PING PONG I COL·LOCACIÓ D'UNA DE NOVA.
- ② COL·LOCACIÓ DE FONT MURAL DE FUSTA AMB 3 PUNTS D'AIGUA DE BOCA, A DIFERENTS ALÇADES SEGONS ELS USUARIS
- ③ INSTAL·LACIÓ DE PÈRGOLA FIXA AMB ESTRUCTURA DE SUSTENTACIÓ I ENTRAMAT HORIZONTAL DE FUSTA LAMINADA, FIXADA MECÀNICAMENT AMB BASE D'ANCORATGE SOBRE FORJAT EXITENT.
- ④ INSTAL·LACIÓ DE NOVES TAULES DE PICNIC DE SUPERFÍCIE LLISA
- ⑥ NOUS D'HORTS REALITZATS AMB ECOTRAVESSES
- ⑪ COL·LOCACIÓ DE NOVA TANCA DE 3m D'ALÇADA

**ACTUACIÓ 5: PLANTA TERRAT**

- ⑦ INSTAL·LACIÓ DE PÈRGOLA FIXA AMB ESTRUCTURA DE SUSTENTACIÓ I ENTRAMAT HORIZONTAL DE FUSTA LAMINADA, FIXADA MECÀNICAMENT AMB BASE D'ANCORATGE SOBRE FORJAT EXITENT.
- ⑧ ÀGORA AMB VEGETACIÓ, CONFORMAT PER GRADES PERIMETRALS DE DIFERENTS ALÇADES. PAVIMENT DE GESPA ARTIFICIAL
- ⑨ COL·LOCACIÓ DE FONT MURAL DE FUSTA AMB 3 PUNTS D'AIGUA DE BOCA, A DIFERENTS ALÇADES SEGONS ELS USUARIS
- ⑩ COL·LOCACIÓ DE PAVIMENT DE GESPA ARTIFICIAL.

**RELACIÓ DE SUPERFÍCIES TOTALS**

Actuació 1: Pati infantil	391,82 m <sup>2</sup>
Actuació 2: Porxo	18,50 m <sup>2</sup>
Actuació 3: Zona esportiva	142,30 m <sup>2</sup>
Actuació 4: Planta Cinquena	45,50 m <sup>2</sup>
Actuació 5: Planta Terrat	55,85 m <sup>2</sup>
<b>TOTAL</b>	<b>653,97 m<sup>2</sup></b>

**REDACTOR DEL PROJECTE:**

JULI CORTÉS I ASSOCIATS SLP  
Juli Cortés, Marta Monreal i Gerard Torres



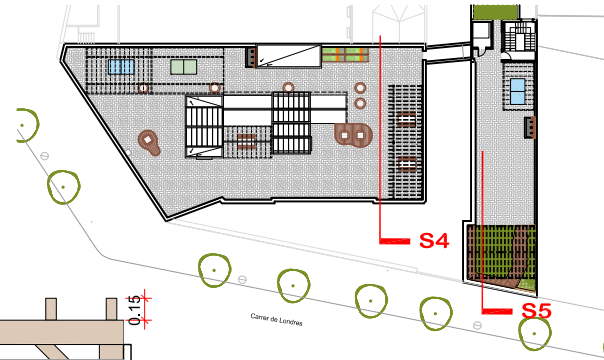
**e** Consorci d'Educació de Barcelona  
Generalitat de Catalunya  
Ajuntament de Barcelona

**CEB-2022-624. INSTITUT ESCOLA LONDRES**  
Adequació dels espais exteriors dins del Pla Transformem Patis del CEB

Plànol:  
Estat final  
Pati Planta Cinquena i Terrat

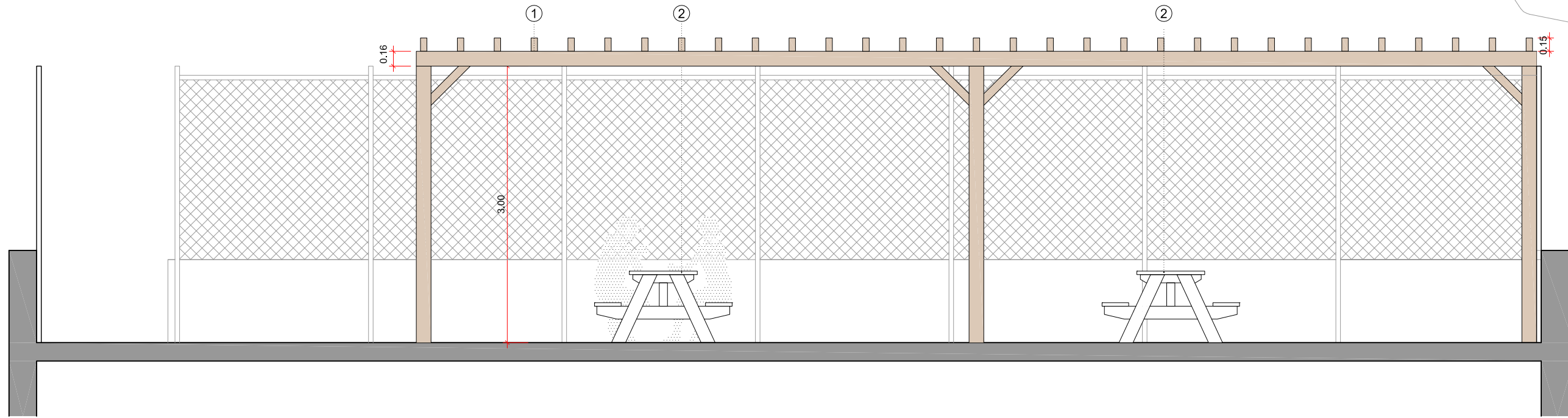
Escales: A-3: 1/200  
A-1: 1/100  
Adreça: Carrer del comte d'Urgell 262, 08036.  
Districte: EIXAMPLE  
Data: ABRIL - 2023

Plànol n.  
**OC-07**

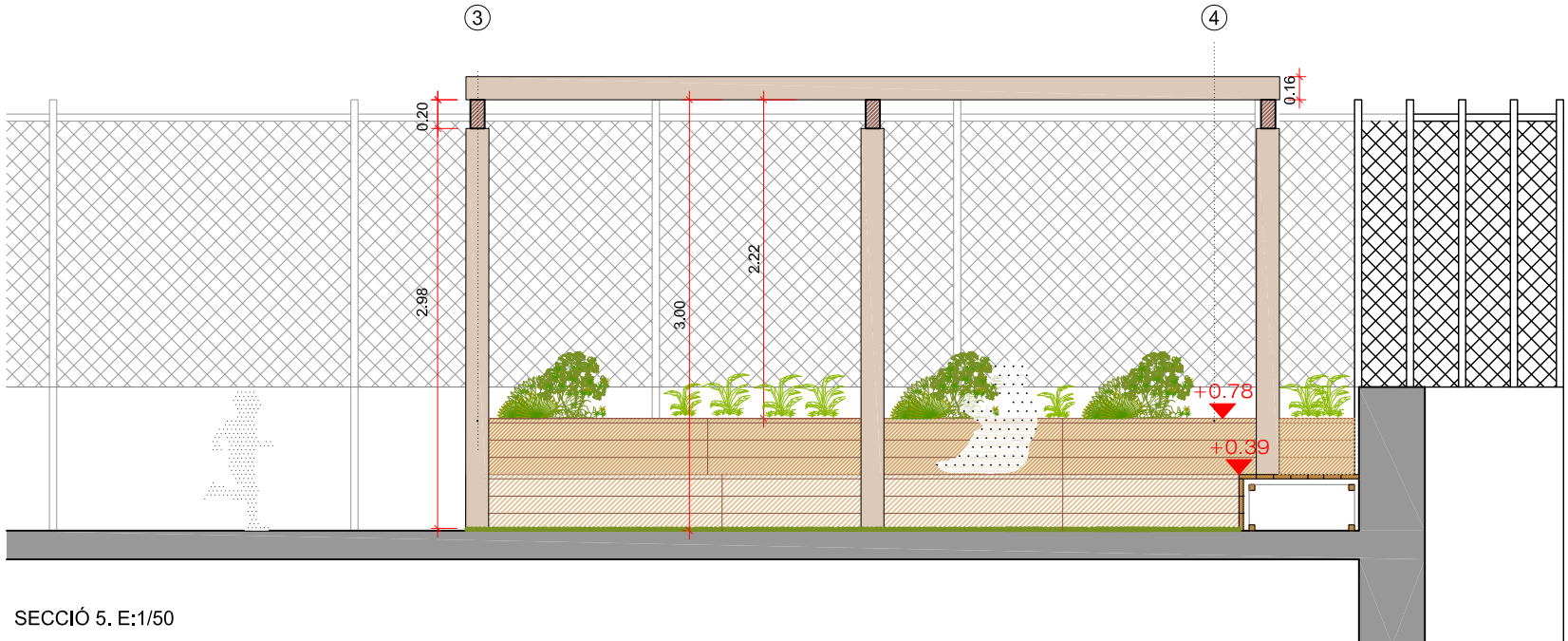


**ACTUACIÓ 6: PÈRGOLA I JARDINERA  
BANC PLANTA CINQUENA**

- ① INSTAL·LACIÓ DE PÈRGOLA FIXA AMB ESTRUCTURA DE SUSTENTACIÓ I ENTRAMAT HORIZONTAL DE FUSTA LAMINADA, FIXADA MECÀNICAMENT AMB BASE D'ANCORATGE SOBRE FORJAT EXITENT.
- ② INSTAL·LACIÓ DE NOVES TAULES DE PICNIC DE SUPERFÍCIE LLISA



SECCIÓ 4. E:1/50



SECCIÓ 5. E:1/50

**LLEGENDA DE PLANTES I D'ARBUSTS**

- ① PLANTACIÓ D'ESPÈCIES ARBUSTIVES, ESPÍGOL; "SANTOLINA CHAMAECYPARISSUS", ESPERNALLAC; "THYMUS VULGARIS" FARIGOLA I "ROSMARINUS OFFICINALIS", ROMANÍ
- ② PLANTACIÓ D'ESPÈCIES ARBUSTIVES "PHOTINIA FRASERI RED ROBIN", FOTÍNIA I "EURYOPS PECTINATUS", MARGARIDA GROGA
- ③ PLANTACIÓ D'ESPÈCIES ARBUSTIVES "PLUMBAGO CAPENSIS", LLESAMÍ BLAU I "SALVIA OFFICINALIS", SÀLVIA

**LLEGENDA D'ARBAT**

- ④ PLANTACIÓ D'MORERES, ESPÈCIE MORUS ALBA, DE PERÍMETRE DE 20cm

**ACTUACIÓ 7: PÈRGOLA TERRAT**

- ③ INSTAL·LACIÓ DE PÈRGOLA FIXA AMB ESTRUCTURA DE SUSTENTACIÓ I ENTRAMAT HORIZONTAL DE FUSTA LAMINADA, FIXADA MECÀNICAMENT AMB BASE D'ANCORATGE SOBRE FORJAT EXITENT.
- ④ ÀGORA AMB VEGETACIÓ, CONFORMAT PER GRADES PERIMETRALS DE FUSTA AMB DIFERENTS ALÇADES. PAVIMENT DE GESPA ARTIFICIAL



BASE FIXACIÓ PILARS PÈRGOLES

RELACIÓ DE SUPERFÍCIES TOTALS	
Actuació 1: Pati infantil	391,82 m <sup>2</sup>
Actuació 2: Porxo	18,50 m <sup>2</sup>
Actuació 3: Zona esportiva	142,30 m <sup>2</sup>
Actuació 4: Planta Cinquena	45,50 m <sup>2</sup>
Actuació 5: Planta Terrat	55,85 m <sup>2</sup>
<b>TOTAL</b>	<b>653,97 m<sup>2</sup></b>

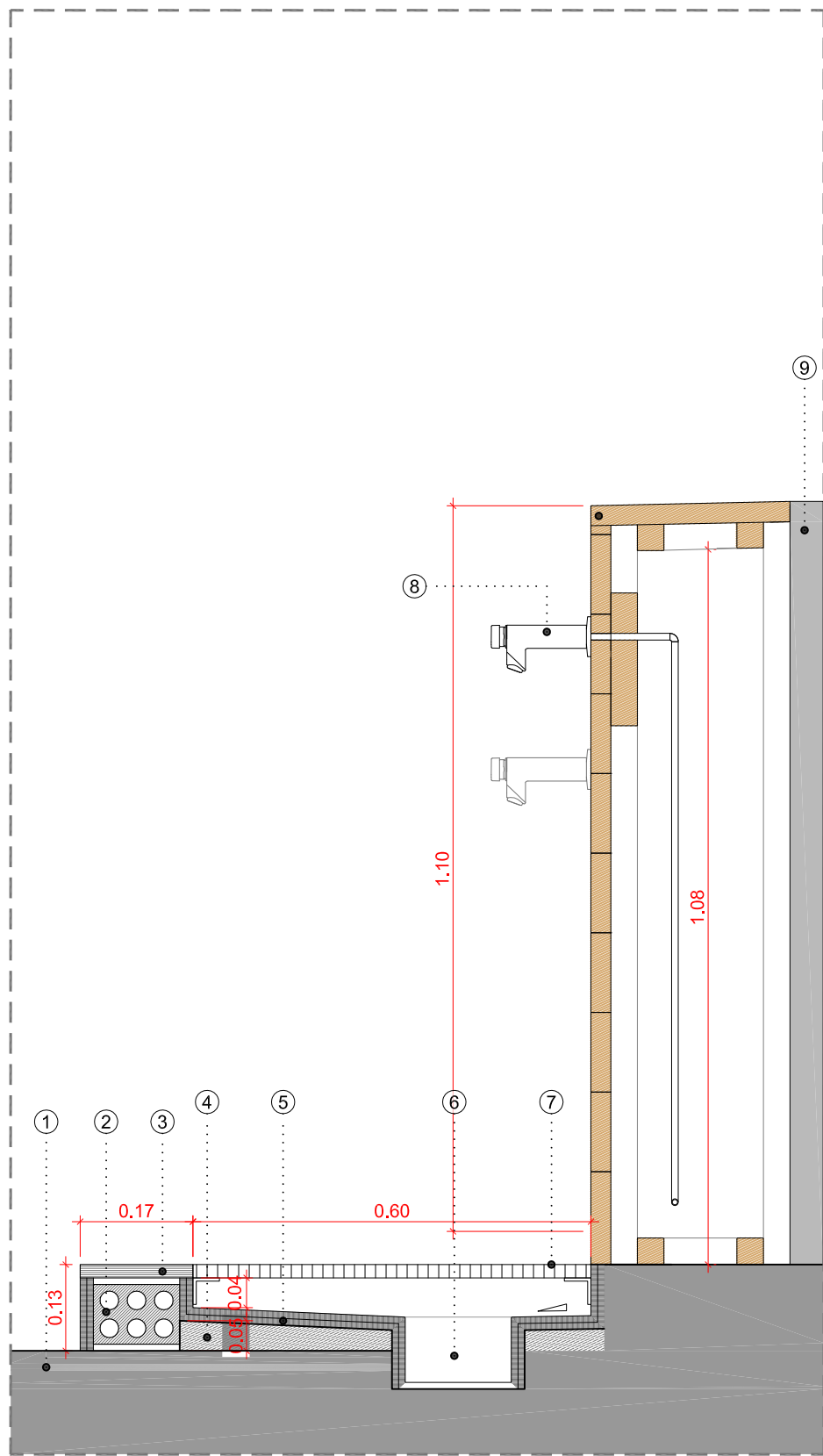
**REDACTOR DEL PROJECTE:**

JULI CORTÉS I ASSOCIATS SLP  
Juli Cortés, Marta Monreal i Gerard Torres



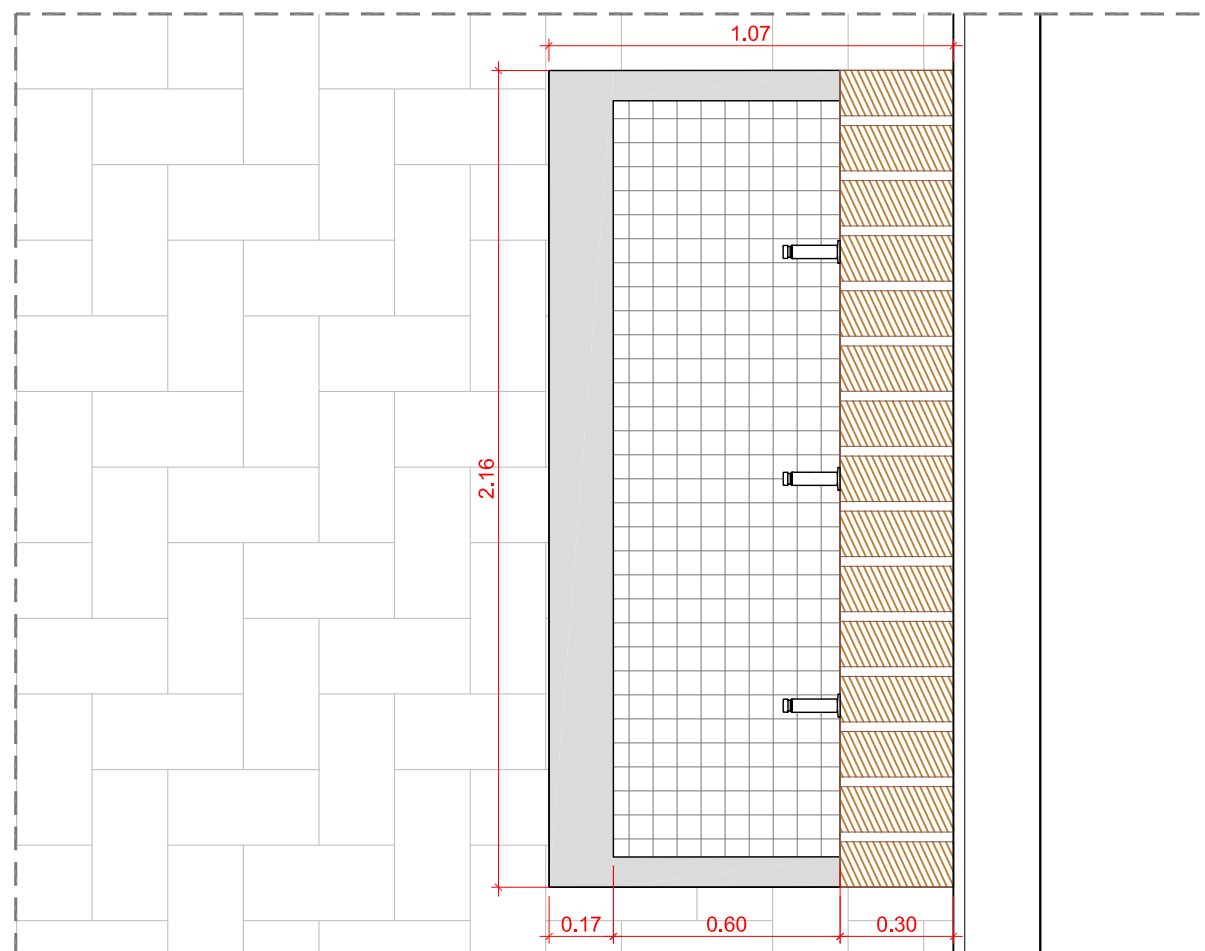
**CEB-2022-624. INSTITUT ESCOLA LONDRES**  
Adequació dels espais exteriors dins del Pla Transformem Patis del CEB

Plànol: Estat final  
Plànol n. OC-08  
Escala: A-3: S/E  
Districte: EIXAMPLE  
Adreça: Carrer del Comte d'Urgell 262  
Data: ABRIL - 2023



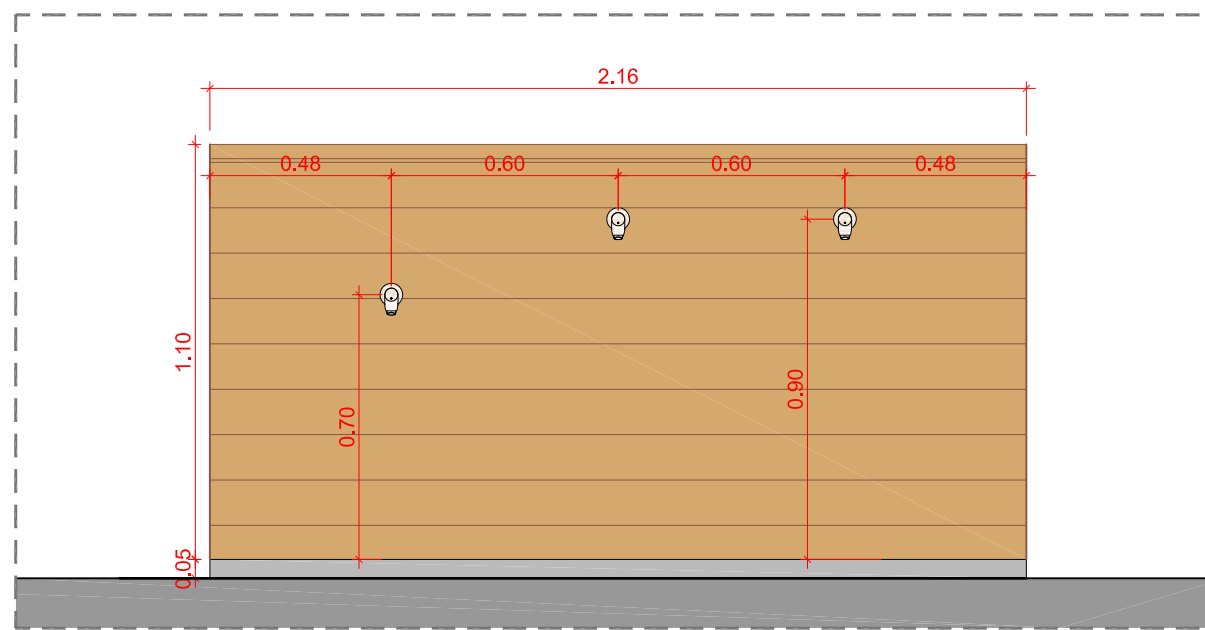
DETALL DE LA FONT D'AIGUA

E:1/10



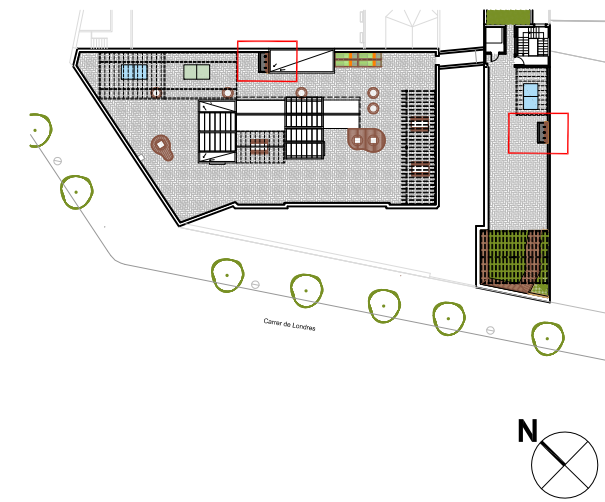
PLANTA FONT D'AIGUA

E:1/20



ALÇAT FONT D'AIGUA

E:1/20



LLEGENDA

- ① FORJAT EXISTENT
- ② FILADA FORMADA PER TOTXANA DE DIMENSIONS 29x14x9cm, ACABAT ARREBOSSAT I LLISCAT A BANDA I BANDA, COL·LOCADA DE PLA PER A FORMACIÓ DE NOU GOT IMPERMEABLE SOBRE FORJAT EXISTENT
- ③ PEÇA DE CORONAMENT DE PEDRA ARTIFICIAL 2cm DE GRUIX, FIXADA A TOTXANA AMB MORTER DE CIMENT
- ④ FORMACIÓ DE LLIT DE FORMIGÓ NO ESTRUCTURAL AMB PENDENT MÍNIMA DE 2% PER A EVACUACIÓ D'AIGÜES
- ⑤ ACABAT ARREBOSSAT I LLISCAT DE TOT EL VOLUM DEL NOU GOT DE DESGUÀS DEL CONJUNT DE LA FONT
- ⑥ CANAL LINEAL D'EVACUACIÓ D'AIGÜES
- ⑦ FIXACIÓ DE PERFIL PERIMETRAL TIPUS "L" DE SECCIÓ 40.40.4 PER A SUPORT DE REL·LIGA METÀL·LICA D'ACER INOXIDABLE TIPUS PLATINA-PLATINA
- ⑧ AIXETA AMB POLSADOR ANTIRROBATORI DE LA CASA GROHE, MODEL EUROECO COSMOPOLITAN PER A INSTAL·LACIÓ MURAL
- ⑨ BARANA EXISTENT

RELACIÓ DE SUPERFÍCIES TOTALS	
Actuació 1: Pati infantil	391,82 m <sup>2</sup>
Actuació 2: Porxo	18,50 m <sup>2</sup>
Actuació 3: Zona esportiva	142,30 m <sup>2</sup>
Actuació 4: Planta Cinquena	45,50 m <sup>2</sup>
Actuació 5: Planta Terrat	55,85 m <sup>2</sup>
<b>TOTAL</b>	<b>653,97 m<sup>2</sup></b>

**REDACTOR DEL PROJECTE:**  
 JULI CORTÉS I ASSOCIATS SLP  
 Juli Cortés, Marta Monreal i Gerard Torres



Consorci d'Educació de Barcelona  
 Generalitat de Catalunya  
 Ajuntament de Barcelona

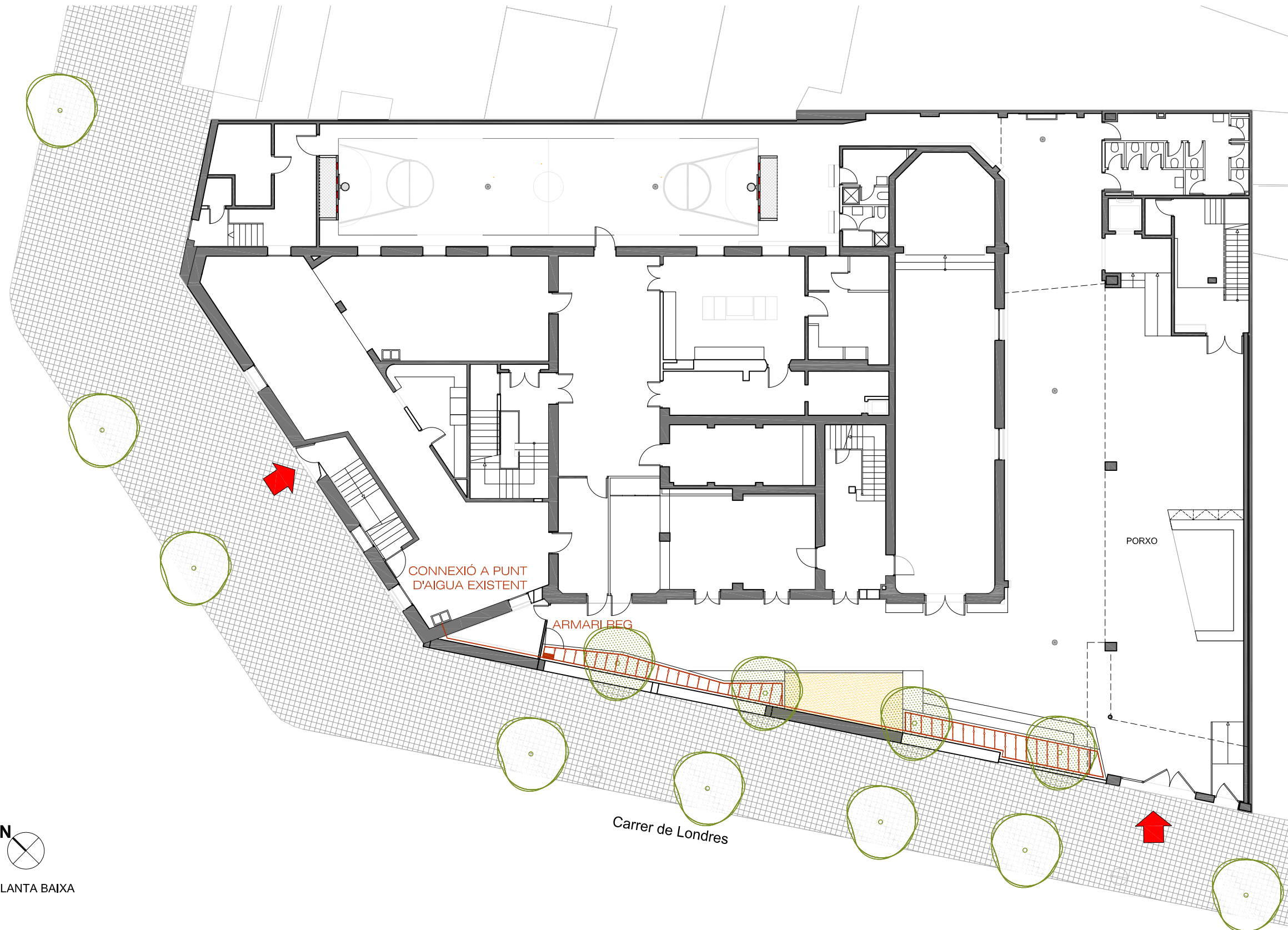
**CEB-2022-624. INSTITUT ESCOLA LONDRES**  
 Adequació dels espais exteriors dins del Pla Transformem Patís del CEB

Plànol:  
 Estat final  
 Detalls fonts

Escales: A-3: S/E  
 A-1: S/E  
 Adreça: Carrer del Comte d'Urgell 262  
 Districte: EIXAMPLE  
 Data: ABRIL - 2023

Plànol n.  
**OC-09**





**LLEGENDA DE REG**

- ARMARI DE CONTROL DE REG AMB PROGRAMADOR I 1 ELECTROVÀLVULA PEL CIRCUIT DE PLANTES ARBUSTIVES I 1 ELECTROVÀLVULA PEL CIRCUIT D'ARBRAT
- XARXA DE REG PRIMÀRIA D'IMPULSIÓ
- XARXA DE REG SECUNDÀRIA TUB DE POLIETILÈ DE Ø16mm AMB DEGOTADORS INTEGRATS CADA 40cm

**RELACIÓ DE SUPERFÍCIES TOTALS**

Actuació 1: Pati infantil	391,82 m <sup>2</sup>
Actuació 2: Porxo	18,50 m <sup>2</sup>
Actuació 3: Zona esportiva	142,30 m <sup>2</sup>
Actuació 4: Planta Cinquena	45,50 m <sup>2</sup>
Actuació 5: Planta Terrat	55,85 m <sup>2</sup>
<b>TOTAL</b>	<b>653,97 m<sup>2</sup></b>

**REDACTOR DEL PROJECTE:**

JULI CORTÉS I ASSOCIATS SLP  
 Juli Cortés, Marta Monreal i Gerard Torres



**CEB-2022-624. INSTITUT ESCOLA LONDRES**  
**Adequació dels espais exteriors dins del Pla Transformem Patís del CEB**

Plànol: A-3: S/E  
 Condicions i serveis, Estat final Instal·lacions de reg i fontaneria, PB

Escales: A-3: S/E  
 A-1: S/E

Adreça: Carrer del Comte d'Urgell 262  
 Districte: EIXAMPLE  
 Data: ABRIL - 2023

Plànol n. **OC-10**

N  
 PLANTA BAIXA



**LLEGENDA DE FONTANERIA**

- TRAÇAT DEL TUB DE FONTANERIA DE Ø40mm FINS A NOVA FONT MURAL
- PERICÓ DE REGISTRE DE LA CLAU DE PAS
- ▶ CLAU DE PAS
- ← TRAÇAT DEL TUB DE SANEJAMENT DE Ø50mm DES DE LA NOVA FONT MURAL PER CEL RAS DE PLANTA CINQUENA A BAIXANT DE BANY

**LLEGENDA DE REG**

- ARMARI DE CONTROL DE REG AMB PROGRAMADOR I 1 ELECTROVÀLVULA PEL CIRCUIT DE PLANTES ARBUSTIVES I 1 ELECTROVÀLVULA PEL CIRCUIT D'ARBRA
- XARXA DE REG PRIMÀRIA D'IMPULSIÓ
- XARXA DE REG SECUNDÀRIA TUB DE POLIETILÈ DE Ø16mm AMB DEGOTADORS INTEGRATS CADA 40cm

**RELACIÓ DE SUPERFÍCIES TOTALS**

Actuació 1: Pati infantil	391,82 m <sup>2</sup>
Actuació 2: Porxo	18,50 m <sup>2</sup>
Actuació 3: Zona esportiva	142,30 m <sup>2</sup>
Actuació 4: Planta Cinquena	45,50 m <sup>2</sup>
Actuació 5: Planta Terrat	55,85 m <sup>2</sup>
<b>TOTAL</b>	<b>653,97 m<sup>2</sup></b>

**REDACTOR DEL PROJECTE:**

JULI CORTÉS I ASSOCIATS SLP  
 Juli Cortés, Marta Monreal i Gerard Torres

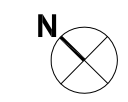


**CEB-2022-624. INSTITUT ESCOLA LONDRES**  
**Adequació dels espais exteriors dins del Pla Transformem Patis del CEB**

Plànol: Condicionament i serveis. Estat final  
 Instal·lacions de reg i fontaneria. P5 i Terrat A-1: S/E

Escales: A-3: S/E  
 Adreça: Carrer del Comte d'Urgell 262  
 Districte: EIXAMPLE  
 Data: ABRIL - 2023

Plànol n. **OC-11**



PLANTA CINQUENA I TERRAT

Carrer de Londres



F1. ÀGORA MUR



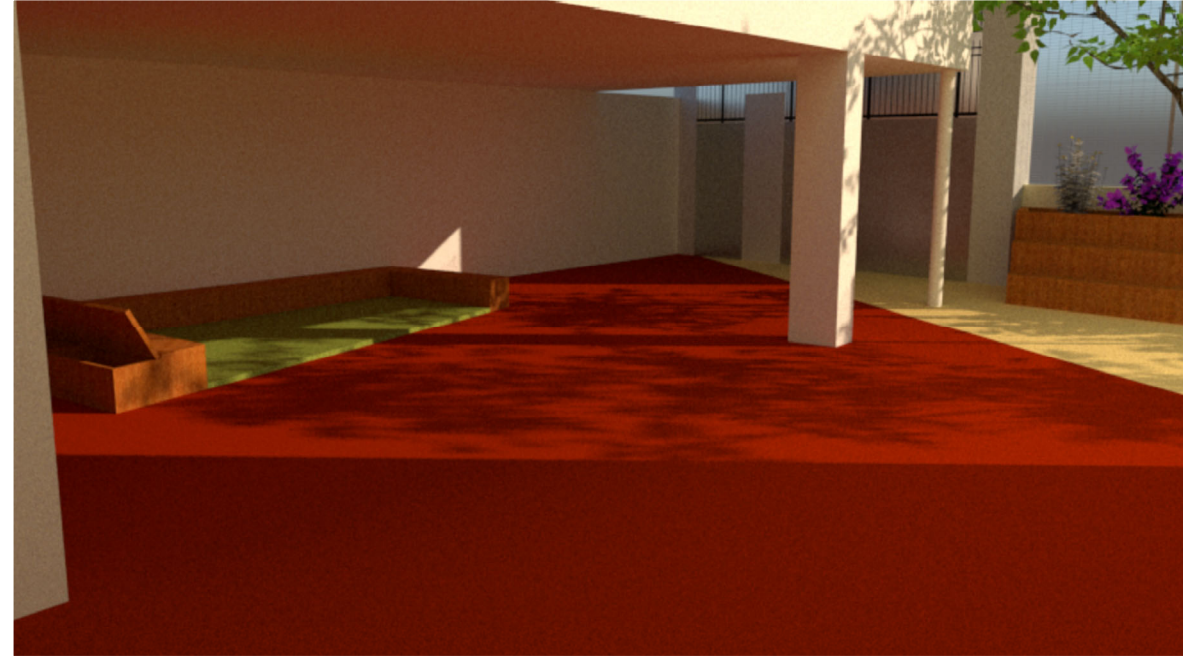
F1. ÀGORA MUR I SORRAL



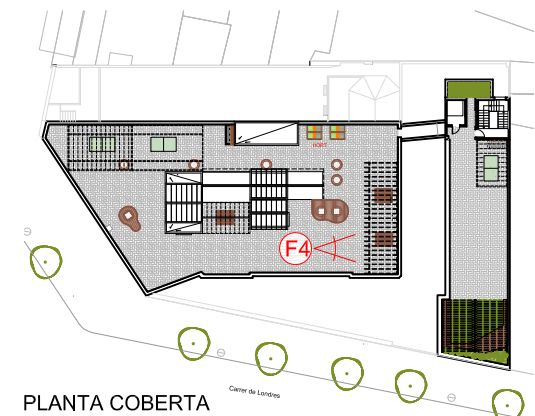
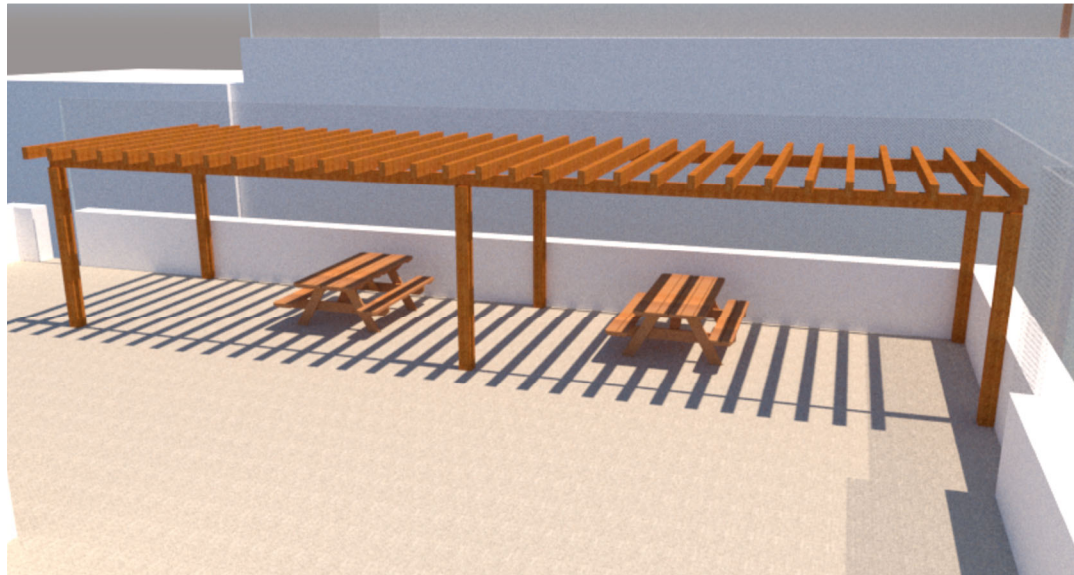
F2. ÀGORA MUR I SORRAL



F3. ÀGORA PORXO



F4. PÈRGOLA PLANTA CINQUENA



RELACIÓ DE SUPERFÍCIES TOTALS	
Actuació 1: Pati infantil	391,82 m <sup>2</sup>
Actuació 2: Porxo	18,50 m <sup>2</sup>
Actuació 3: Zona esportiva	142,30 m <sup>2</sup>
Actuació 4: Planta Cinquena	45,50 m <sup>2</sup>
Actuació 5: Planta Terrat	55,85 m <sup>2</sup>
<b>TOTAL</b>	<b>653,97 m<sup>2</sup></b>

**REDACTOR DEL PROJECTE:**  
 JULI CORTÉS I ASSOCIATS SLP  
 Juli Cortés, Marta Monreal i Gerard Torres

