



**Consorci d'Educació
de Barcelona**
Generalitat de Catalunya
Ajuntament de Barcelona

ESCOLA FERRAN SUNYER

C. Viladomat 2, Eixample.

Adequació dels espais exteriors dins del Pla Transformem Patis del CEB

Redactor del projecte: Juli Cortés i Associats SLP
Juli Cortés, Marta Monreal i Gerard Torres

Data : Abril - 2023
Expedient : CEB-2022-624 Basat 87
Direcció d'Equipaments Educatius



IV. DOCUMENTACIÓ GRÀFICA

II. DOCUMENTACIÓ GRÀFICA

DG IN Índex de la documentació gràfica

DG 0 IMPLANTACIÓ

DG OC.00 Situació i emplaçament

DG A DEFINICIÓ DE L'ACTUACIÓ

DG OC.01 Estat actual. Pati Planta Baixa i Planta Primera

DG OC.02 Enderrocs i Obra Nova. Pati Planta Baixa

DG OC.03 Estat final. Pati Planta Baixa i Planta Primera

DG OC.04 Estat final. Zona àgora. Secció 1

DG OC.05 Estat final. Zona bancada llarga i àgora. Secció 2

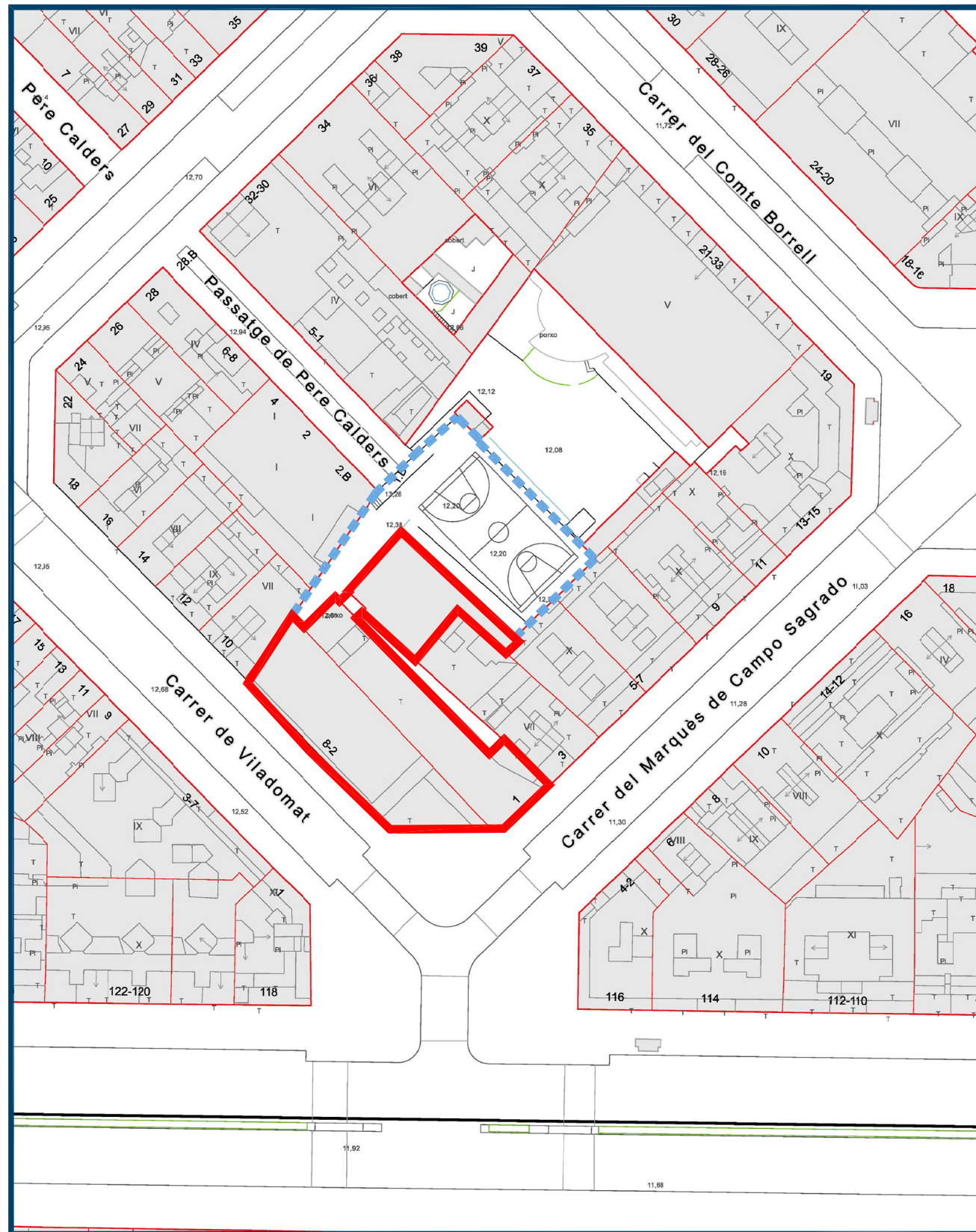
DG OC.06 Estat final. Zona bancada llarga i àgora. Detall Secció 2

DG OC.07 Estat final. Detall font. Planta Baixa

DG OC.08 Estat final. Detall font. Planta Primera

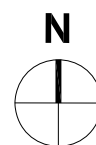
DG OC.09 Condicionament i serveis. Estat final. Instal·lacions de reg i fontaneria PB i P1

DG OC.10 Estat final. Renders

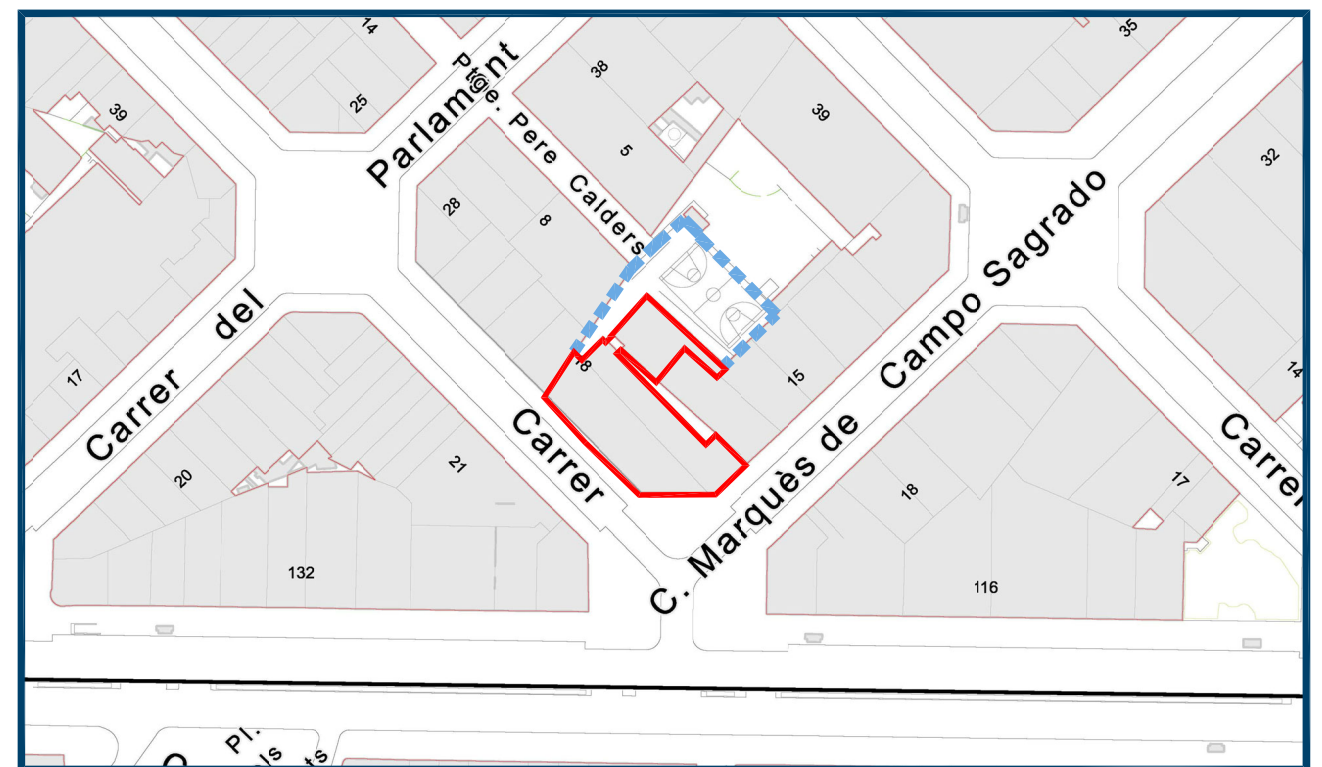


Emplaçament e: 1/1000

Emplaçament: C. de Viladomat, 2 (Districte Eixample)
 Coordinada UTM (ETRS89) (m): 430.002,002; 4.580.788,5
 Ref. cadastral: 0110226DF3801A (actualitzat 27/03/2023)



Fotografia Aèria



Situació e: 1/2000

REDACTOR DEL PROJECTE:

JULI CORTÉS I ASSOCIATS SLP
 Juli Cortés, Marta Monreal i Gerard Torres



CEB-2022-624. ESCOLA FERRAN SUNYER
 Adequació dels espais exteriors dins del Pla Transformem Patis del CEB

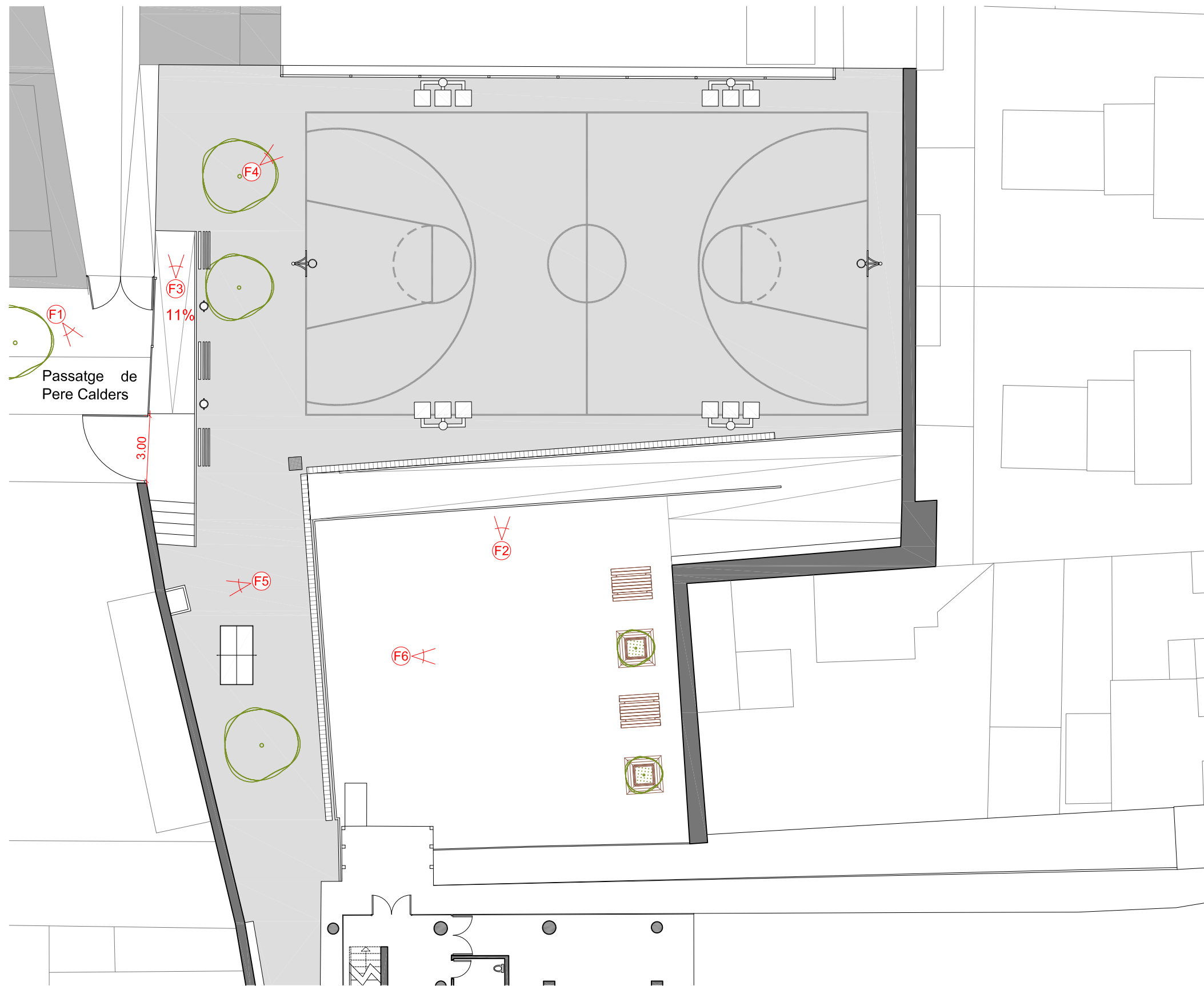
Plànol:
 Implantació
 Situació i Emplaçament

Escales
 A-3: 1/1000
 A-1: 1/ 500

Adreça : Carrer Viladomat, 2
 Districte : EIXAMPLE
 Data : ABRIL - 2023

Direcció d'Equipaments Educatius

Plànol n.
OC-00



F1. ACCÉS EXISTENT ESCOLA. INTERFERÈNCIA TERRASSES BARS



F2. PATI PLANTA BAIXA



F3. CANTONADA PATI PLANTA BAIXA



F4. TANCA EXISTENT PATI



F5. FONT EXISTENT PATI



F6. PATI PLANTA PRIMERA



RELACIÓ DE SUPERFÍCIES TOTALES

Actuació 1: Canvi accés	26,90 m ²
Actuació 2: Zona àgora + font	72,45 m ²
Actuació 3: Zona bancada llarga	34,05 m ²
Actuació 4: Pista esportiva	512 m ²
Actuació 5: Planta Primera	34,77 m ²
TOTAL	680,17 m²

REDACTOR DEL PROJECTE:

JULI CORTÉS I ASSOCIATS SLP
Juli Cortés, Marta Monreal i Gerard Torres



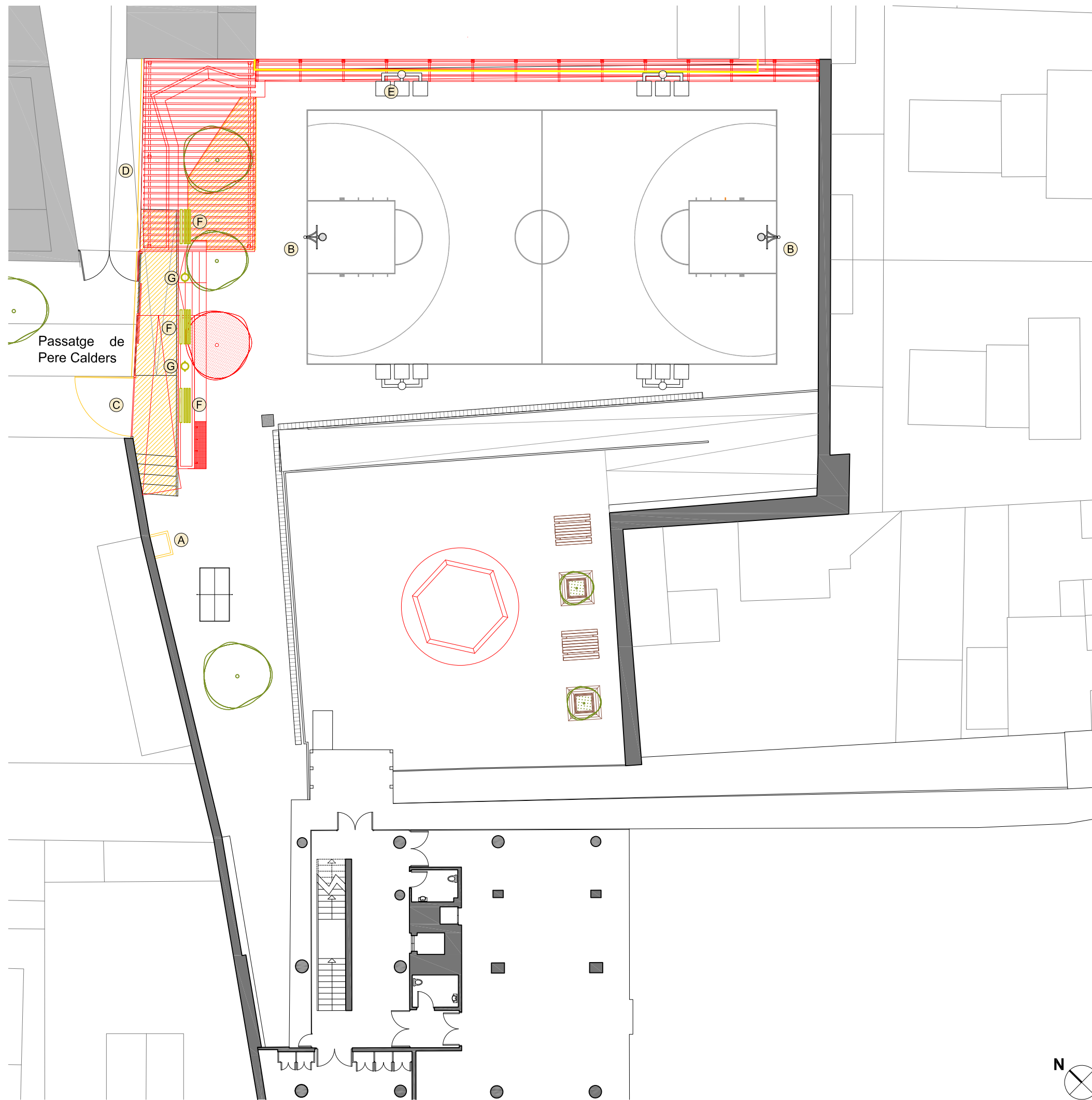
Consorci d'Educació de Barcelona
Generalitat de Catalunya
Ajuntament de Barcelona

CEB-2022-624. ESCOLA FERRAN SUNYER
Adequació dels espais exteriors dins del Pla Transformem Patis del CEB

Plànol:
Estat actual
Pati Planta baixa i Planta Primera

Escales: A-3: 1/200
A-1: 1/100
Adreça: Carrer Viladomat, 2
Districte: EIXAMPLE
Data: ABRIL - 2023

Plànol n.
OC-01



LLEGENDA D'ENDERROCS

● ENDERROC DE SOLERA DE FORMIGÓ EXISTENT I RAMPA D'ACCÉS

ENDERROC / DESMUNTATGE D'EQUIPAMENT EXISTENT

- Ⓐ FONT D'AIGUA
- Ⓑ CISTELLES DE BÀSQUET ANCORADES AL TERRA (2)
- Ⓒ DESMUNTATGE DE PORTA I TANCA METÀL·LICA
- Ⓓ DESMUNTATGE DE TANCA DE SIMPLE TORSIÓ
- Ⓔ DESMUNTATGE TANCA METÀL·LICA
- Ⓕ DESMUNTATGE DE BANCOS (3)
- Ⓖ DESMUNTATGE DE PAPERES (2)

LLEGENDA OBRA NOVA

— CONSTRUCCIÓ DE NOVES JARDINERES, ÀGORES, PÈRGOLES DE FUSTA I PLANTACIÓ DE NOU ARBRE

RELACIÓ DE SUPERFÍCIES TOTALS

Actuació 1: Canvi accés	26,90 m ²
Actuació 2: Zona àgora + font	72,45 m ²
Actuació 3: Zona bancada llarga	34,05 m ²
Actuació 4: Pista esportiva	512 m ²
Actuació 5: Planta Primera	34,77 m ²
TOTAL	680,17 m²

REDACTOR DEL PROJECTE:

JULI CORTÉS I ASSOCIATS SLP
Juli Cortés, Marta Monreal i Gerard Torres



Consorci d'Educació de Barcelona
Generalitat de Catalunya
Ajuntament de Barcelona

CEB-2022-624. ESCOLA FERRAN SUNYER
Adequació dels espais exteriors dins del Pla Transformem Patis del CEB

Plànol:
Enderrocs i Obra Nova
Patí Planta baixa i Planta Primera

Escales Adreça : Carrer Viladomat, 2
A-3: 1/200 Districte : EIXAMPLE
A-1: 1/100 Data : ABRIL - 2023

Plànol n.
OC-02





LLEGGENDA D'ESTAT FINAL

ACTUACIÓ 1: MODIFICACIÓ ACCÉS CALDERS

- ① MODIFICACIÓ DE L'ACCÉS RAMPÀ-ESCALA I SUBSTITUCIÓ DE LA TANCA- PORTA PER UNA DE CORREDISSA

ACTUACIÓ 2: ZONA ÀGORA + FONT

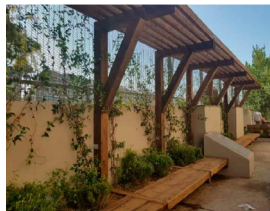
- ② NOVA ESPAI D'ÀGORA AMB SAULÓ SÒLID I PÈRGOLA SUPERIOR. PLANTACIÓ D'ENFILADISSES I ARBUSTIVES QUE PUGIN PER LA PÈRGOLA. REAPROFITAMENT DE LA TANCA DE COLORS EXISTENT PER A SUBSTITUCIÓ DE LA TANCA DE SIMPLE TORSIÓ

- ③ NOVA FONT MURAL DE FUSTA AMB 4 PUNTS D'AIGUA A DIFERENTS ALÇADES AMB JARDINERA DOTADA DE PLANTES ARBUSTIVES I BANC DE FUSTA. NOVA ESCALA D'ACCÉS DE FUSTA.



ACTUACIÓ 3: ZONA BANCADA LLARGA

- ④ NOVA ZONA D'ESTADA AMB JARDINERA DOTADA D'ENFILADISSES I PÈRGOLA SUPERIOR.



- ⑤ NOU PAVIMENT ESPORTIU DE RESINES. COLORS ALVERO I NARANJA DE COMPOSAN.

ACTUACIÓ 4: PATI PLANTA PRIMERA

- ⑥ NOVA ÀGORA HEXAGONAL DE TRES PISOS (Ref.280) DE Ø5m DE LA CASA MILANTA I MUNTADA SOBRE PAVIMENT DE CAUTXÚ.



- ⑦ NOVA FONT MURAL DE FUSTA AMB 4 PUNTS D'AIGUA A DIFERENTS ALÇADES

RELACIÓ DE SUPERFÍCIES TOTALS

Actuació 1: Canvi accés	26,90 m ²
Actuació 2: Zona àgora + font	72,45 m ²
Actuació 3: Zona bancada llarga	34,05 m ²
Actuació 4: Pista esportiva	512 m ²
Actuació 5: Planta Primera	34,77 m ²
TOTAL	680,17 m²

REDACTOR DEL PROJECTE:

JULI CORTÉS I ASSOCIATS SLP
Juli Cortés, Marta Monreal i Gerard Torres



Consorci d'Educació de Barcelona
Generalitat de Catalunya
Ajuntament de Barcelona

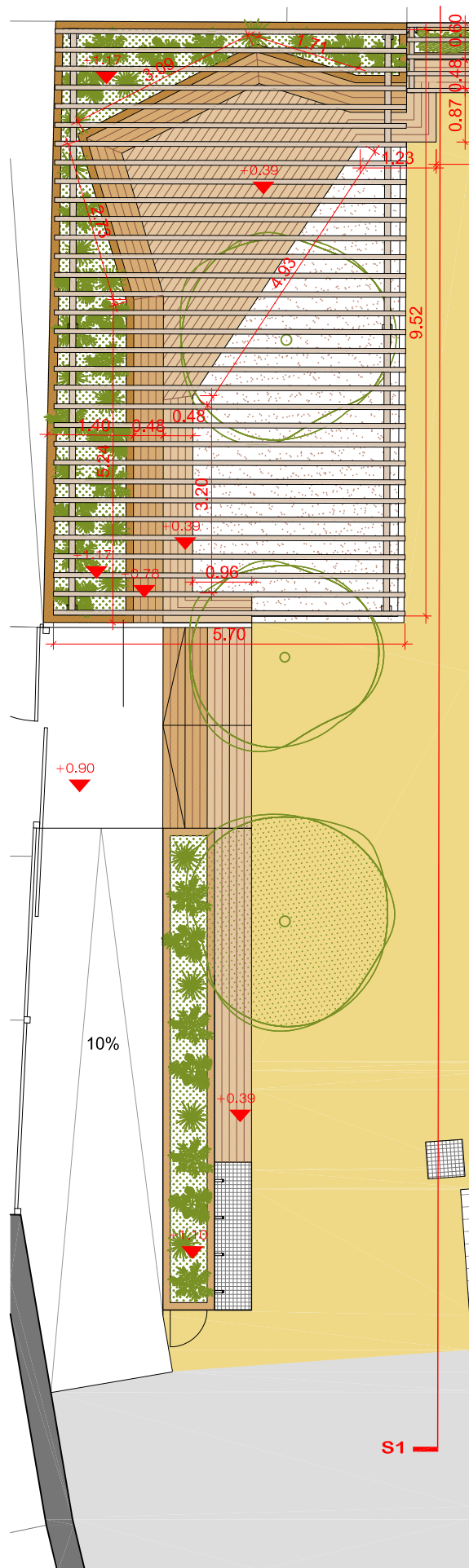
CEB-2022-624. ESCOLA FERRAN SUNYER
Adequació dels espais exteriors dins del Pla Transformem Patis del CEB

Plànol:
Estat final
Pati Planta baixa i Planta Primera

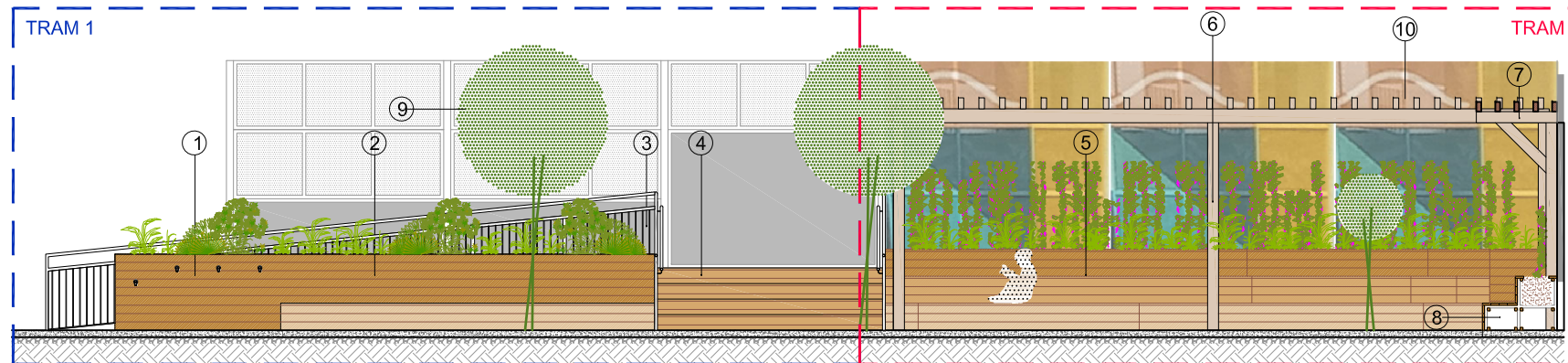
Escales A-3: 1/200 A-1: 1/100
Adreça : Carrer Viladomat, 2
Districte : EIXAMPLE
Data : ABRIL - 2023

Plànol n.
OC-03

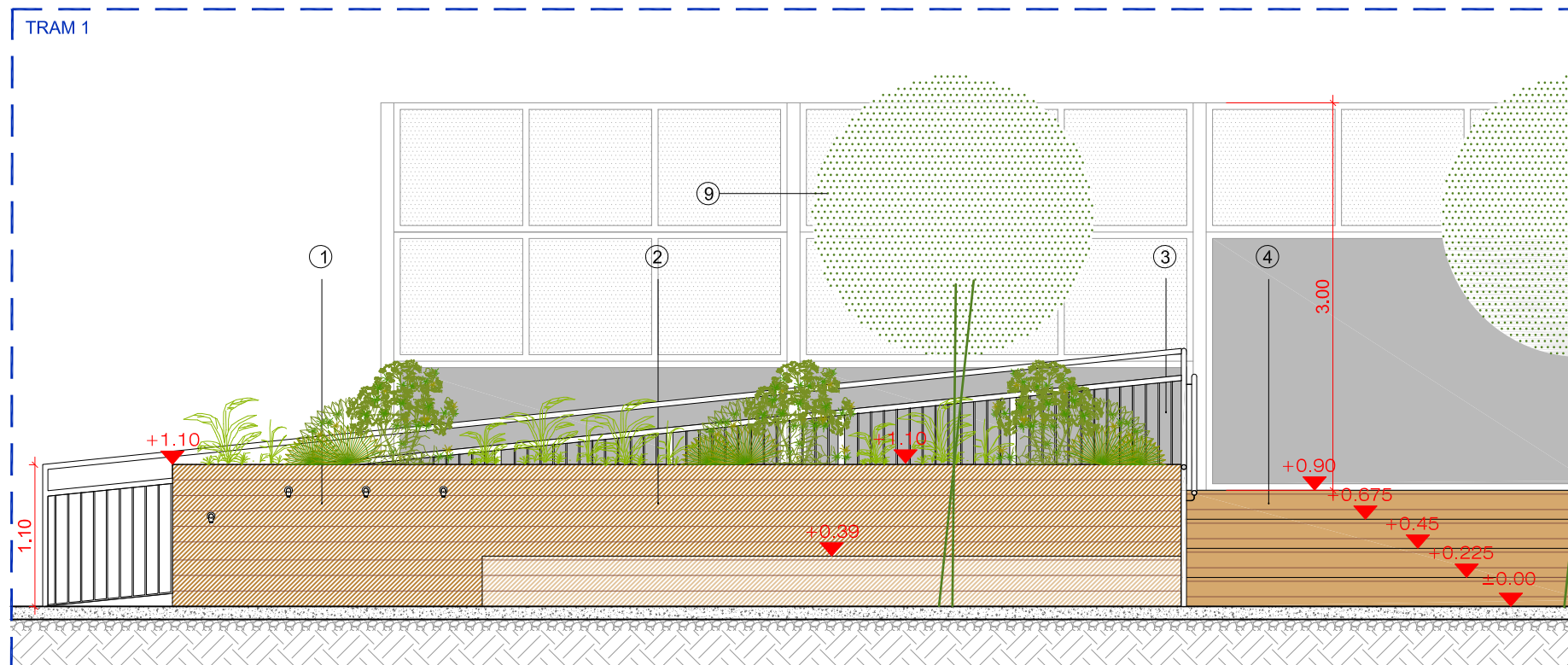




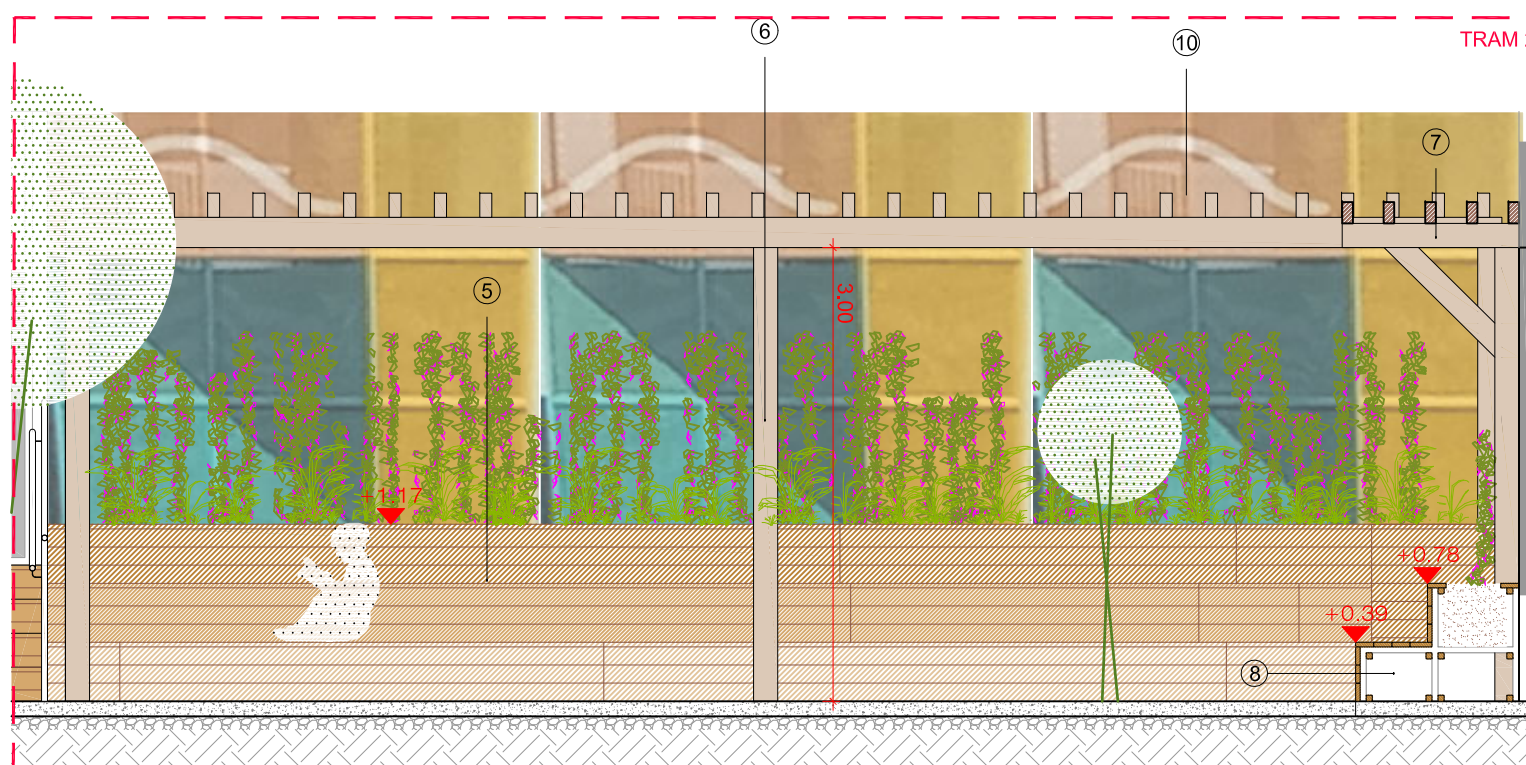
PLANTA . E:1/100



SECCIÓ S1 . E:1/100



TRAM 1 SECCIÓ S1 . E:1/50



TRAM 2 SECCIÓ S1 . E:1/50

LLEGENDA

- ① NOVA FONT MURAL DE FUSTA AMB 4 PUNTS D'AIGUA
- ② BANC/JARDINERA CONSTRUÏDA AMB TAULES DE FUSTA DE PI DE FLANDES TRACTADA AMB AUTOCLAU AMB SALS DE COUREDE 120X28mm MUNTADES SOBRE PERFILS DE SUPORT AMB VISOS D'ACER INOXIDABLE, AMB ESTRUCTURA INTERIOR DE BIGUES DE LA MATEIXA FUSTA DE PI TRACTAT DE 50 x100mm I REFORÇ DE 60X120mm
- ③ NOVA RAMP D'ACCÉS DES DEL PASSATGE PERE CALDERS AMB NOVA BARANA DE FERRO PINTAT AMB DOBLE PASSAMÀ A 90cm I A 110cm.
- ④ ESCALES D'ACCÉS AL PASSATGE PERE CALDERS AMB GRAONS AMB TAULES DE FUSTA DE PI DE FLANDES TRACTADA AMB AUTOCLAU AMB SALS DE COURE DE 120X28mm MUNTADES SOBRE PERFILS DE SUPORT AMB VISOS D'ACER INOXIDABLE, AMB ESTRUCTURA INTERIOR DE BIGUES DE LA MATEIXA FUSTA DE PI TRACTAT DE 50X100 mm I REFORÇOS DE 60X120 mm
- ⑤ ÀGORA, SUBMINISTRAMENT I MUNTATGE DE NOU ESPAI D'ÀGORA MITJANÇANT GEOMETRIA DE GRADES I JARDINERES, AMB TAULES DE FUSTA DE PI DE FLANDES TRACTADA AMB AUTOCLAU AMB SALS DE COURE DE 120X28mm MUNTADES SOBRE PERFILS DE SUPORT AMB VISOS D'ACER INOXIDABLE, AMB ESTRUCTURA INTERIOR DE BIGUES DE LA MATEIXA FUSTA DE PI TRACTAT DE 50X100mm I REFORÇOS DE 60X120mm A DIFERENTS COTES RESPECTE PAVIMENT EXISTENT DE TERRA.
- ⑥ PÈRGOLA DE FUSTA SOBRE ESPAI D'ÀGORA.
- ⑦ PÈRGOLA DE FUSTA TIPUS VISERA SOBRE BANCADA LLARGA.
- ⑧ BANCADA LLARGA AMB JARDINERA A, SUBMINISTRAMENT I MUNTATGE DE NOU ESPAI DE AMB TAULES DE FUSTA DE PI DE FLANDES TRACTADA AMB AUTOCLAU AMB SALS DE COURE DE 120X28 mm MUNTADES SOBRE PERFILS DE SUPORT AMB VISOS D'ACER INOXIDABLE, AMB ESTRUCTURA INTERIOR DE BIGUES DE LA MATEIXA FUSTA.
- ⑨ PLANTACIÓ DE NOU ARBRE
- ⑩ REAPROFITAMENT DE LA TANCA DE COLORS EXISTENT PER A SUBSTITUCIÓ DE LA TANCA DE SIMPLE TORSIÓ

RELACIÓ DE SUPERFÍCIES TOTALS

Actuació 1: Canvi accés	26,90 m ²
Actuació 2: Zona àgora + font	72,45 m ²
Actuació 3: Zona bancada llarga	34,05 m ²
Actuació 4: Pista esportiva	512 m ²
Actuació 5: Planta Primera	34,77 m ²
TOTAL	680,17 m²

REDACTOR DEL PROJECTE:

JULI CORTÉS I ASSOCIATS SLP
 Juli Cortés, Marta Monreal i Gerard Torres



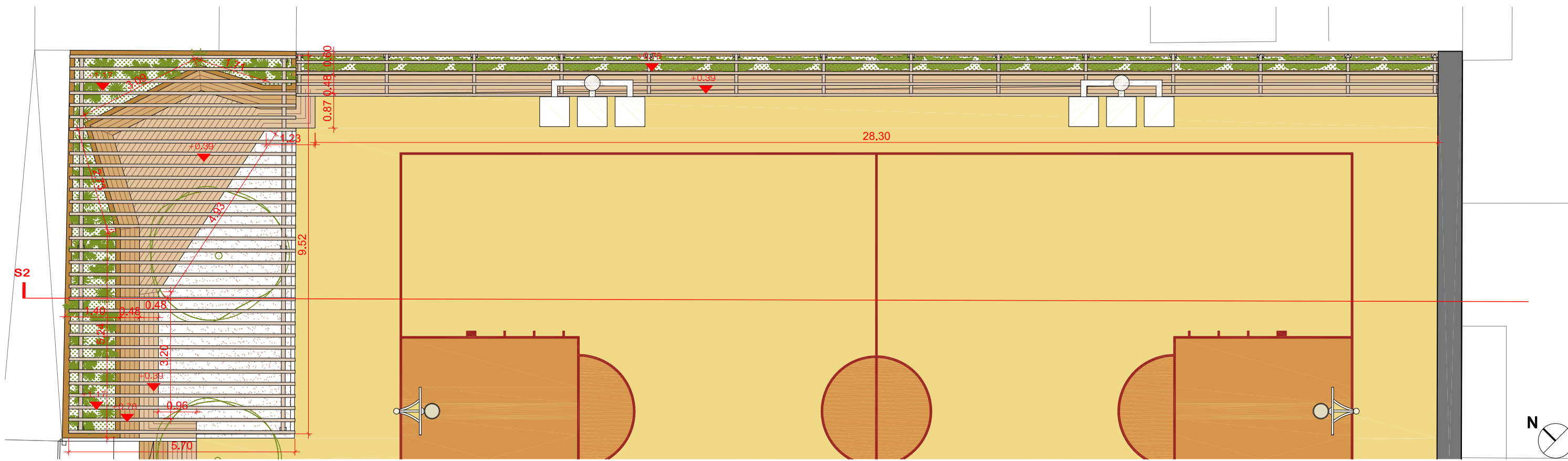
e Consorci d'Educació de Barcelona
 Generalitat de Catalunya
 Ajuntament de Barcelona

CEB-2022-624. ESCOLA FERRAN SUNYER
 Adequació dels espais exteriors dins del Pla Transformem Patís del CEB

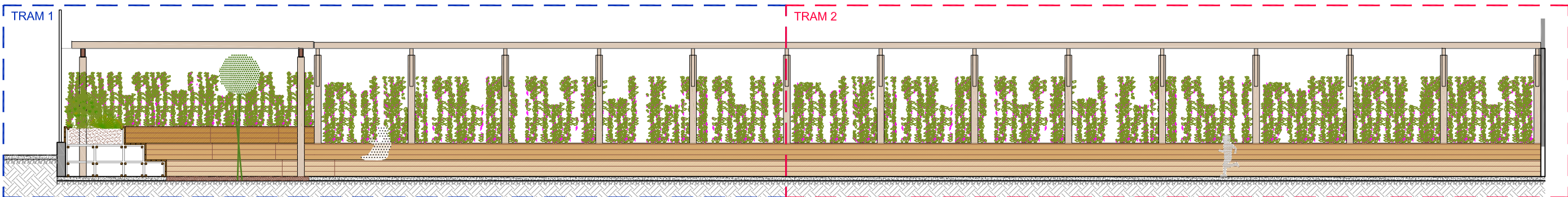
Plànol:
 Estat final. Zona àgora
 Secció 1

Escalas: A-3: 1/200
 A-1: 1/100
 Adreça: Carrer Viladomat, 2
 Districte: EIXAMPLE
 Data: ABRIL - 2023

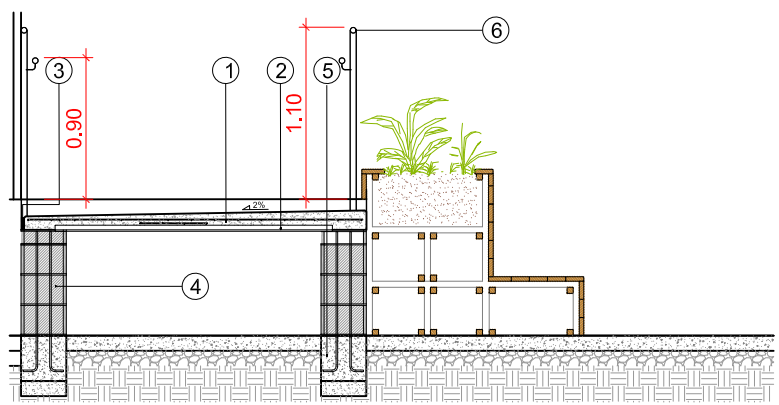
Plànol n.
OC-04



PLANTA . E:1/100

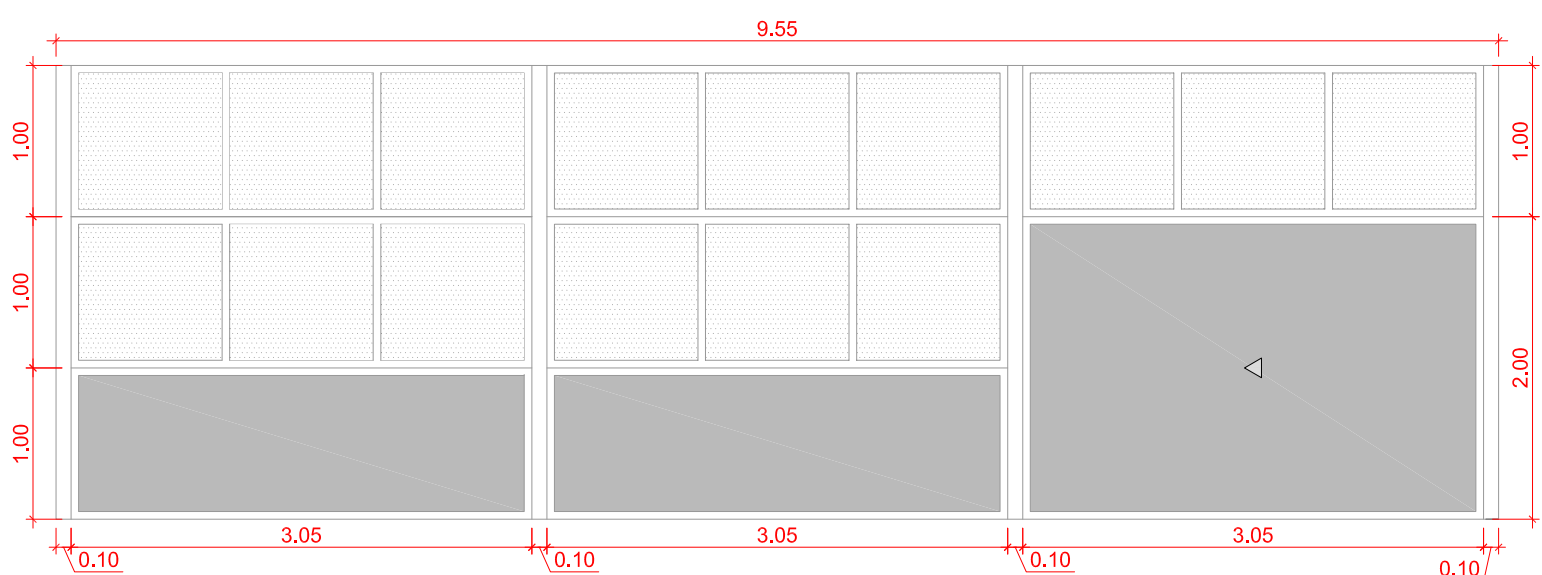


SECCIÓ S2 . E:1/100



DETALL RAMPA . E:1/50

- ① SOLERA DE FORMIGÓ HA-30/P/20/IIa, g=15cm, ARMADA AMB MALLA ELECTROSOLDADA #1Ø6 c/15cm I REFORÇ INFERIOR ALS RECOLZAMENTS, DE LES MATEIXES CARACTERÍSTIQUES. ACER B500S. ACABAT RASPATLLAT DE LA SUPERFÍCIE
- ② ENCOFRAT PERDUT MITJANÇANT ENCADELLAT CERÀMIC
- ③ JUNTA DE POLIESTIRÈ DE g=1cm I SEGELLAT AMB MÀSTIC DE POLIURETÀ MONOCOMPONENT
- ④ BLOC DE MORTER DE CIMENT 40x20X20cm, REBLERT AMB FORMIGÓ DE DOSIFICACIÓ 225kg/m³ I ARMAT AMB 2Ø10c/20cm.
- ⑤ SABATA CORREGUDA D'ARRENCADA/SUPORT AMB ARMAT INFERIOR #1Ø10 c/15cm, ESPERES 2Ø12 c/10cm AMB POTES LB=15cm.
- ⑥ BARANA h= 1,10m FORMADA PER PASSAMÀ CONTINU SUPERIOR I INFERIOR DE 40,8mm I MUNTANTS CADA 75cm ENCASTATS A L'OBRA



ALÇAT INTERIOR PORTA PASSATGE PERE CALDERS . E:1/50

SE1	
TIPUS	TRES MÒDULS DE FUSTERIA DE MIDA TOTAL 955 x 300cm, AMB UNA PORTA CORREDISSA I DOS MÒDULS FIXES. GUIA SUPERIOR MOTORIZADA I CARRIL INFERIOR DE GUIATGE
MATERIAL	ESTRUCTURA D'ACER LAMINAT I XAPA DE 1,2mm DE GRUIX AMB PART INFERIOR CEGA I SUPERIOR MICROPERFORADA. TOT EMPRIMAT I PREPARAT PER PINTAR

REDACTOR DEL PROJECTE:
JULI CORTÉS I ASSOCIATS SLP
 Juli Cortés, Marta Monreal i Gerard Torres



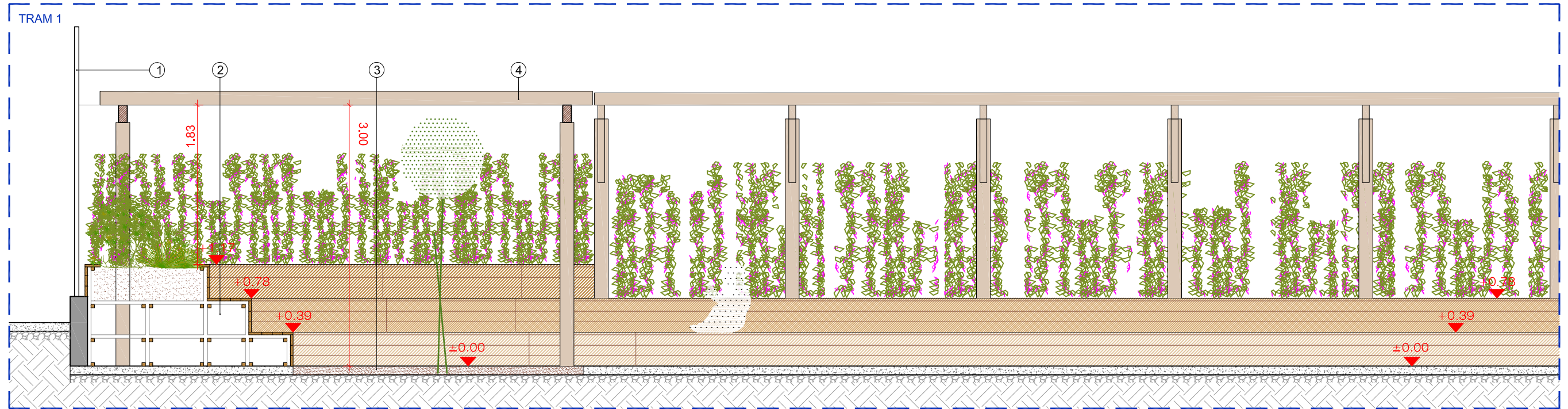
Consorci d'Educació de Barcelona
 Generalitat de Catalunya
 Ajuntament de Barcelona

CEB-2022-624. ESCOLA FERRAN SUNYER
Adequació dels espais exteriors dins del Pla Transformem Patis del CEB

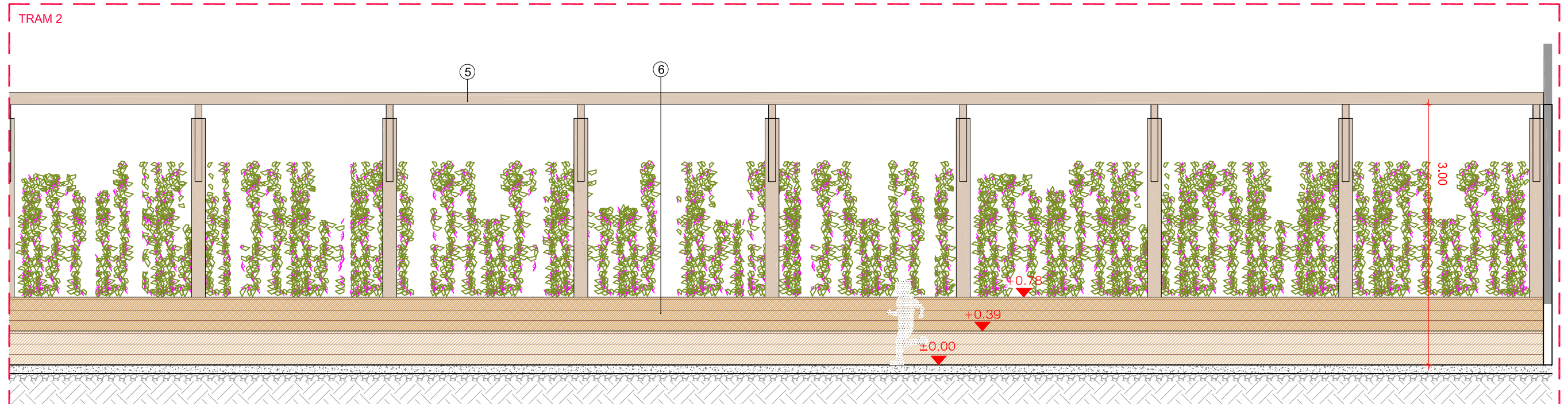
Plànol: Estat final. Zona Bancada llarga i àgora
 Secció 2
 Escala: A-3: 1/200
 A-1: 1/100
 Adreça: Carrer Viladomat, 2
 Districte: EIXAMPLE
 Data: ABRIL - 2023

Plànol n.
OC-05

Direcció d'Equipaments Educatius



TRAM 1 SECCIÓ S2 . E:1/50



TRAM 2 SECCIÓ S2 . E:1/50

LLEGGENDA

- ① REAPROFITAMENT DE LA TANCA DE COLORS EXISTENT PER A SUBSTITUCIÓ DE LA TANCA DE SIMPLE TORSIÓ
- ② SUBMINISTRAMENT I MUNTATGE DE NOU ESPAI D'ÀGORA MITJANÇANT GEOMETRIA DE GRADES I JARDINERES, AMB TAULES DE FUSTA DE PI DE FLANDES TRACTADA AMB AUTOCLAU AMB SALS DE COURE DE 120X28mm MUNTADES SOBRE PERFILS DE SUPORT AMB VISOS D'ACER INOXIDABLE, AMB ESTRUCTURA INTERIOR DE BIGUES DE LA MATEIXA FUSTA DE PI TRACTAT DE 50X100mm I REFORÇOS DE 60X120mm A DIFERENTS COTES RESPECTE PAVIMENT EXISTENT DE TERRA.
- ③ NOU PAVIMENT DE SAULÓ SÓLID
- ④ PÈRGOLA DE FUSTA SOBRE ESPAI D'ÀGORA.
- ⑤ PÈRGOLA DE FUSTA TIPUS VISERA SOBRE BANCADA LLARGA.
- ⑥ BANCADA LLARGA AMB JARDINERA A, SUBMINISTRAMENT I MUNTATGE DE NOU ESPAI DE AMB TAULES DE FUSTA DE PI DE FLANDES TRACTADA AMB AUTOCLAU AMB SALS DE COURE DE 120X28 mm MUNTADES SOBRE PERFILS DE SUPORT AMB VISOS D'ACER INOXIDABLE, AMB ESTRUCTURA INTERIOR DE BIGUES DE LA MATEIXA FUSTA.



BASE FIXACIÓ PILARS PÈRGOLAS

LLEGGENDA DE PLANTES I D'ARBUSTS



- ① PLANTACIÓ D'ESPÈCIES ARBUSTIVES , ESPÍGOL; "SANTOLINA CHAMAECYPARISSUS", ESPERNALLAC; "THYMUS VULGARIS" FARIGOLA I "ROSMARINUS OFFICINALIS", ROMANÍ
- ② PLANTACIÓ D'ESPÈCIES ARBUSTIVES "PHOTINIA FRASERI RED ROBIN", FOTÍNIA I "EURYOPS PECTINATUS", MARGARIDA GROGA
- ③ PLANTACIÓ D'ESPÈCIES ARBUSTIVES "PLUMBAGO CAPENSIS", LLESAMÍ BLAU I "SALVIA OFFICINALIS", SÀLVIA
- ④ PLANTACIÓ D'ENFILADISSES DE FORMAT EN CONTENIDOR DE 15l, INCLOENT "HEDERA HELIX", HEURA; "HARDENBERGIA VIOLACEA", FALSA SARSAPARRELLA; "TRACHELOSPERMUM JASMINOIDE", GESSAMÍ ESTRELLAT I "WISTERIA FLORIBUNDA", GLICINA DEL JAPÓ

LLEGGENDA D'ARBRAT

PLANTACIÓ D'MORERES, ESPÈCIE MORUS ALBA, DE PERÍMETRE DE 20cm

REDACTOR DEL PROJECTE:

JULI CORTÉS I ASSOCIATS SLP
Juli Cortés, Marta Monreal i Gerard Torres



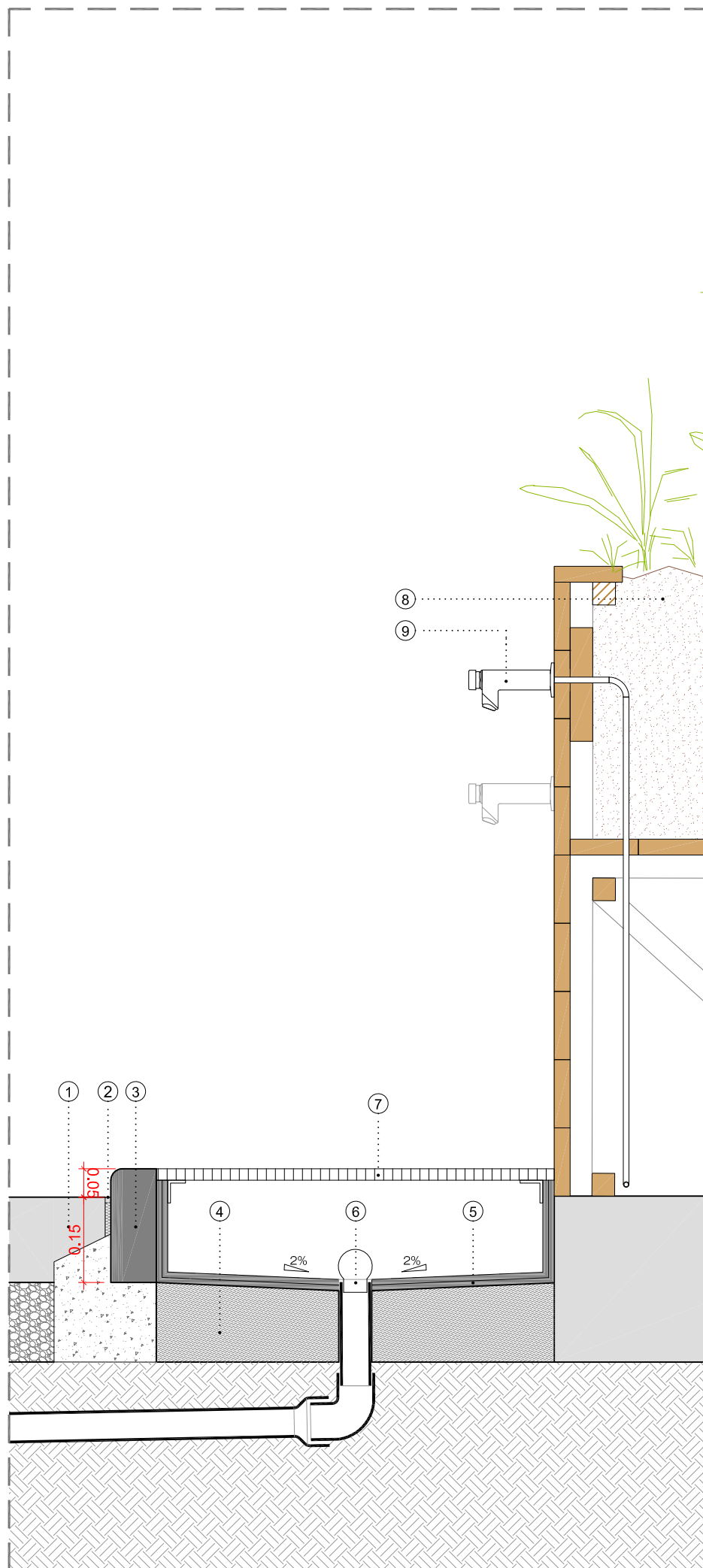
Consorci d'Educació de Barcelona
Generalitat de Catalunya
Ajuntament de Barcelona

CEB-2022-624. ESCOLA FERRAN SUNYER
Adequació dels espais exteriors dins del Pla Transformem Patis del CEB

Plànol: Estat final. Zona Bancada llarga i àgora A-3: 1/200
Detall Secció 2 A-1: 1/100 Adreça : Carrer Viladomat, 2
Districte : EIXAMPLE Data : ABRIL - 2023

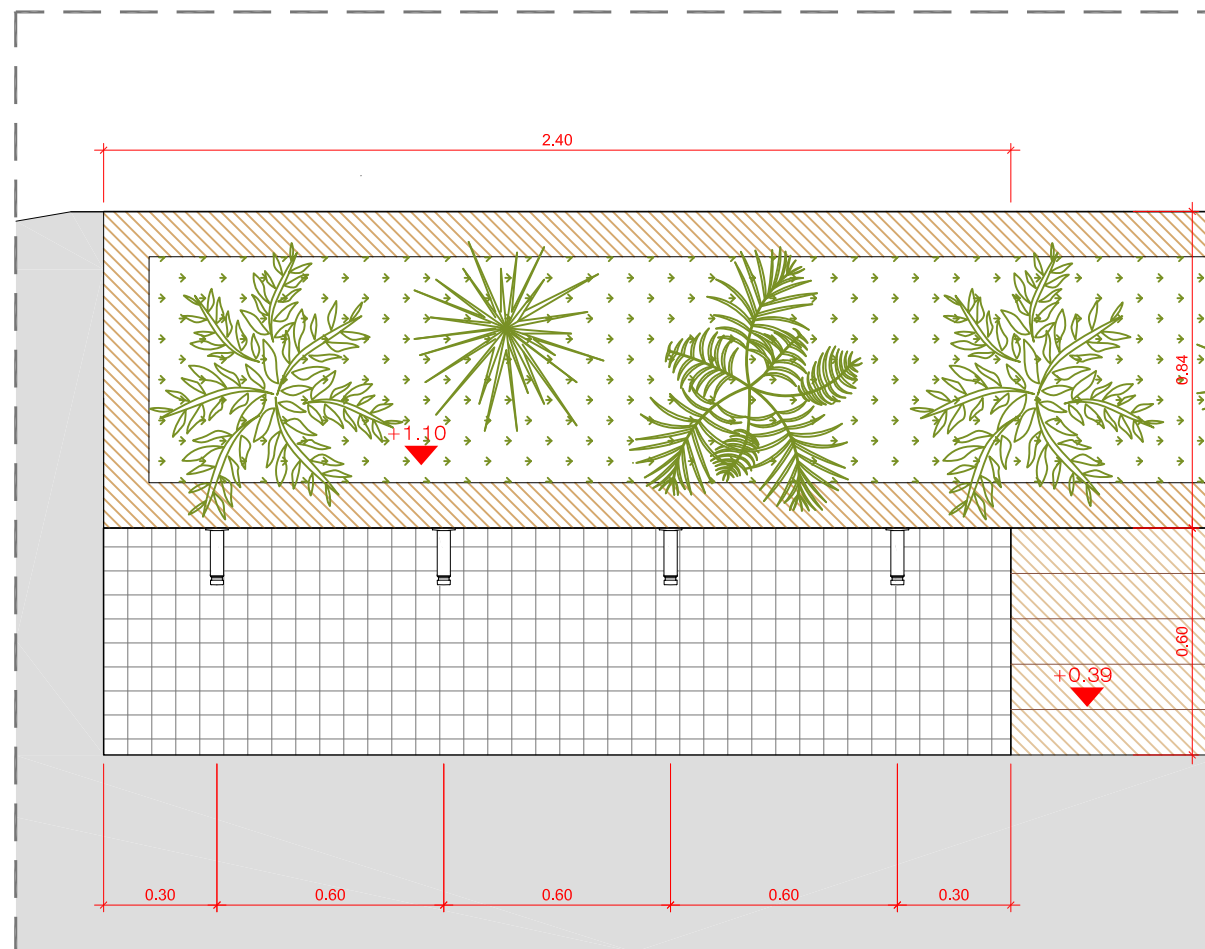
Direcció d'Equipaments Educatius

Plànol n.
OC-06



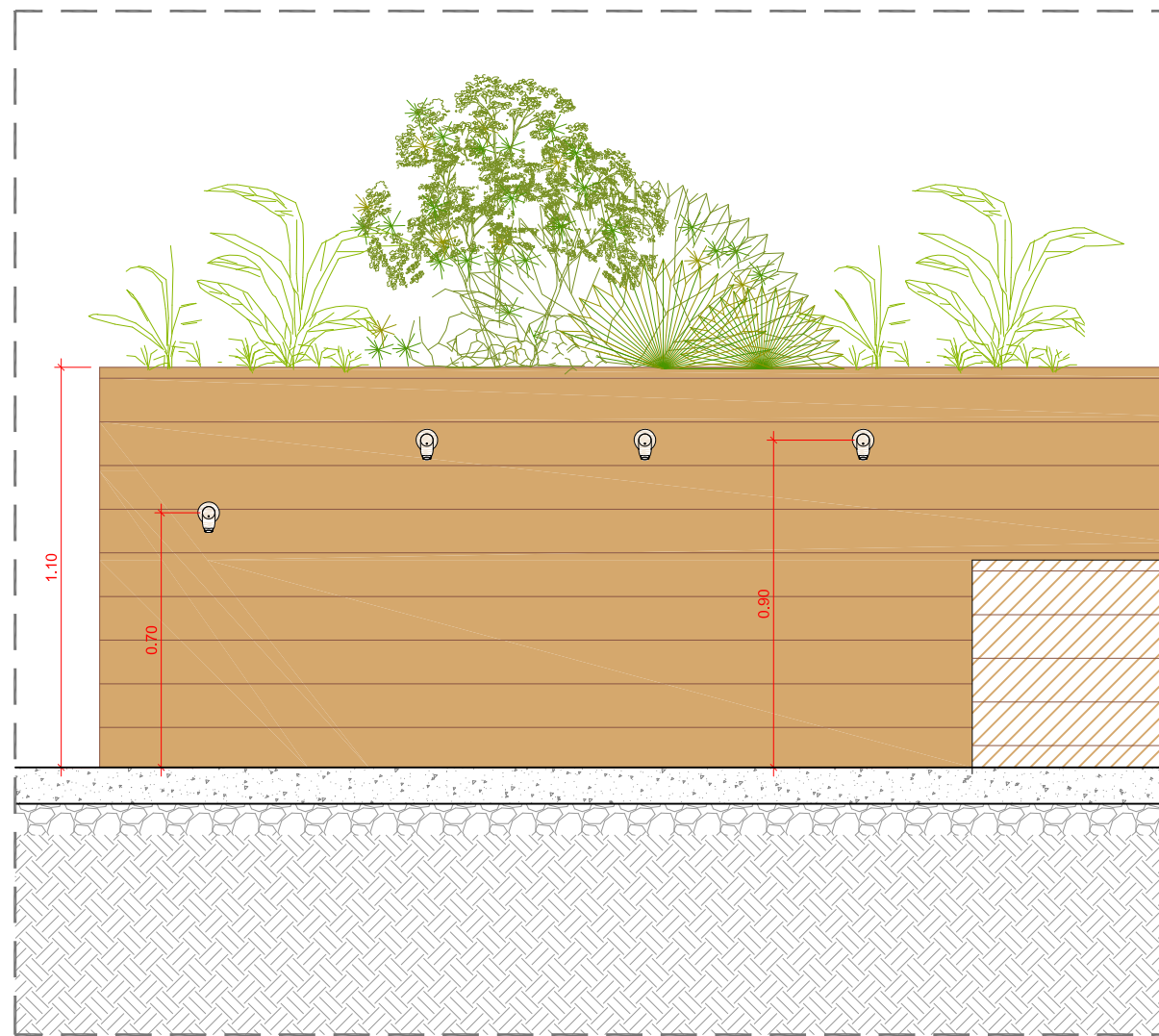
DETALL DE LA FONT D'AIGUA

E:1/10



PLANTA FONT D'AIGUA

E:1/20

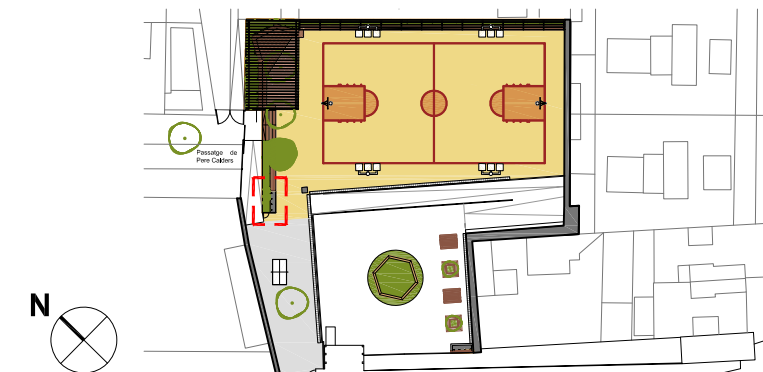


ALÇAT FONT D'AIGUA

E:1/20

LLEGENDA

- ① SOLERA EXISTENT
- ② NOU JUNT ELÀSTIC SEPARADOR DE SOLERA EXISTENT I NOU CONJUNT DE FONT, FORMAT PER PLAÇA DE POLIESTIRÈ EXPANDIT I SEGELLAT SUPERIOR AMB MÀSTIC DE POLIURETÀ MONOCOMPONENT
- ③ PEÇA DE VORADA TIPUS A3 AMB UN CANTELL ARRODONIT, DE DIMENSIONS 20x8cm, SOBRE LLIT DE FORMIGÓ NO ESTRUCTURAL
- ④ FORMACIÓ DE LLIT DE FORMIGÓ NO ESTRUCTURAL AMB PENDENT MÍNIMA DE 2% PER A EVACUACIÓ D'AIGÜES
- ⑤ ACABAT ARREBOSSAT I LLISCAT DE TOT EL VOLUM DEL NOU GOT DE DESGUÀS DEL CONJUNT DE LA FONT
- ⑥ CONNEXIÓ DE TUB DE DESGUÀS DE PVC DE SECCIÓ Ø50 I COL·LOCACIÓ DE MORRIÓ DE PVC. CONNEXIÓ A SERVEI EXISTENT AL CENTRE
- ⑦ FIXACIÓ DE PERFIL PERIMETRAL TIPUS "L" DE SECCIÓ 40.40.4 PER A SUPORT DE REL·LIGA METÀL·LICA D'ACER INOXIDABLE TIPUS PLATINA-PLATINA
- ⑧ CONSTRUCCIÓ DE JARDINERES FORMADES AMB FUSTA LAMINADA DE PI DE FLANDES TRACTADA A L'AUTOCLAU DE MIDES 120X30mm, AMB ESTRUCTURA INTERIOR DE BIGUES DE LA MATEIXA FUSTA DE 50X100mm, REFORÇOS DE 60x120mm I SÒL VEGETAL A L'INTERIOR PER A PLANTACIÓ D'ESPÈCIES ARBUSTIVES MEDITERRÀNIES. RECOLZADA SOBRE PETITA FONAMENTACIÓ
- ⑨ AIXETA ANTIROBATORI AMB POLSADOR TEMPORITZAT D'AIGUA DE LA CASA GROHE, MODEL EUROECO COSMOPOLITAN O EQUIVALENT PER A INSTAL·LACIÓ MURAL, AMB FUSTA POSTERIOR DE REFORÇ



RELACIÓ DE SUPERFÍCIES TOTALS

Actuació 1: Canvi accés	26,90 m ²
Actuació 2: Zona àgora + font	72,45 m ²
Actuació 3: Zona bancada llarga	34,05 m ²
Actuació 4: Pista esportiva	512 m ²
Actuació 5: Planta Primera	34,77 m ²
TOTAL	680,17 m²

REDACTOR DEL PROJECTE:

JULI CORTÉS I ASSOCIATS SLP
Juli Cortés, Marta Monreal i Gerard Torres



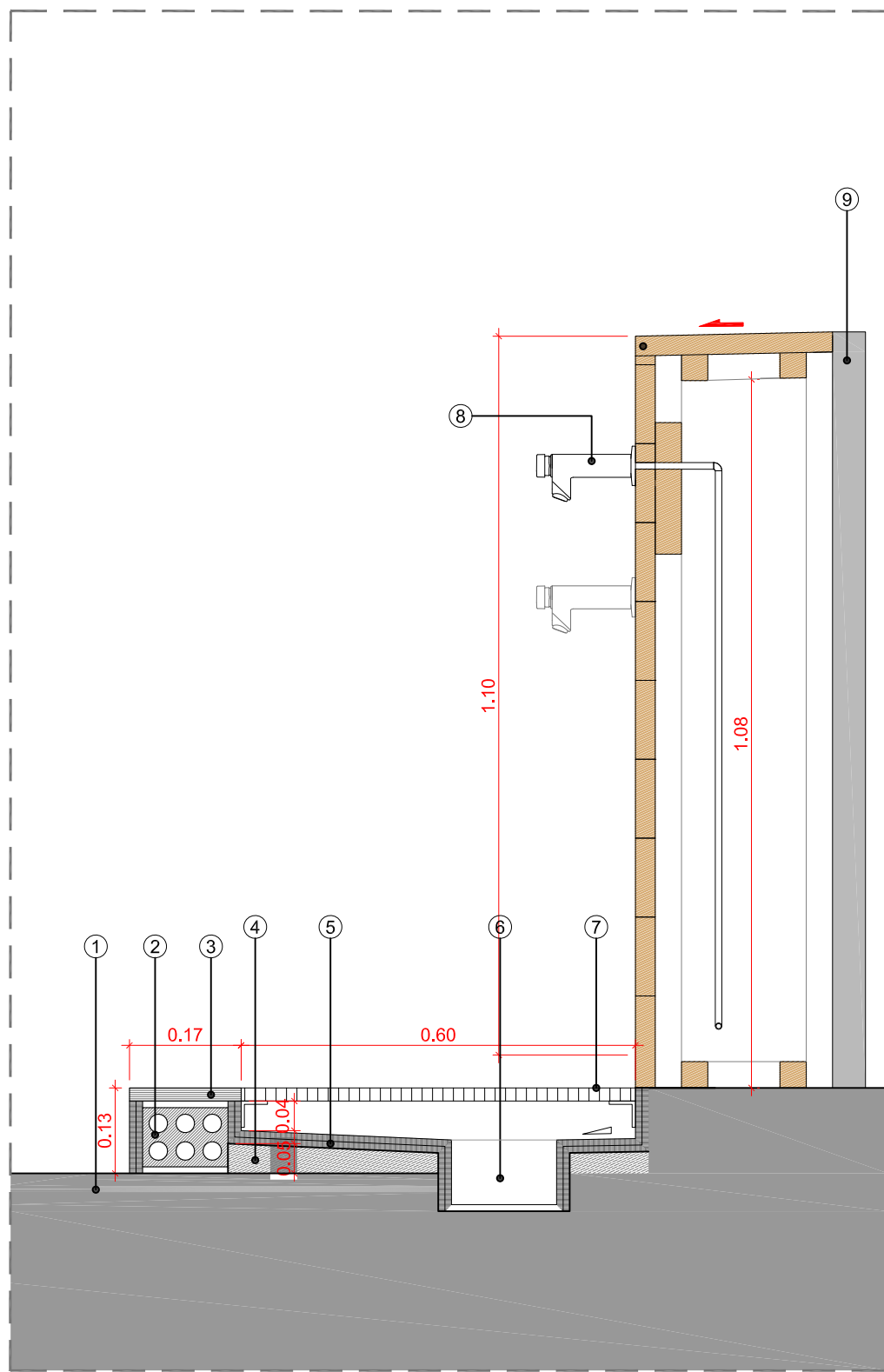
Consorci d'Educació de Barcelona
Generalitat de Catalunya
Ajuntament de Barcelona

CEB-2022-624. ESCOLA FERRAN SUNYER
Adequació dels espais exteriors dins del Pla Transformem Patís del CEB

Plànol:
Estat final. Detall font
Planta Baixa

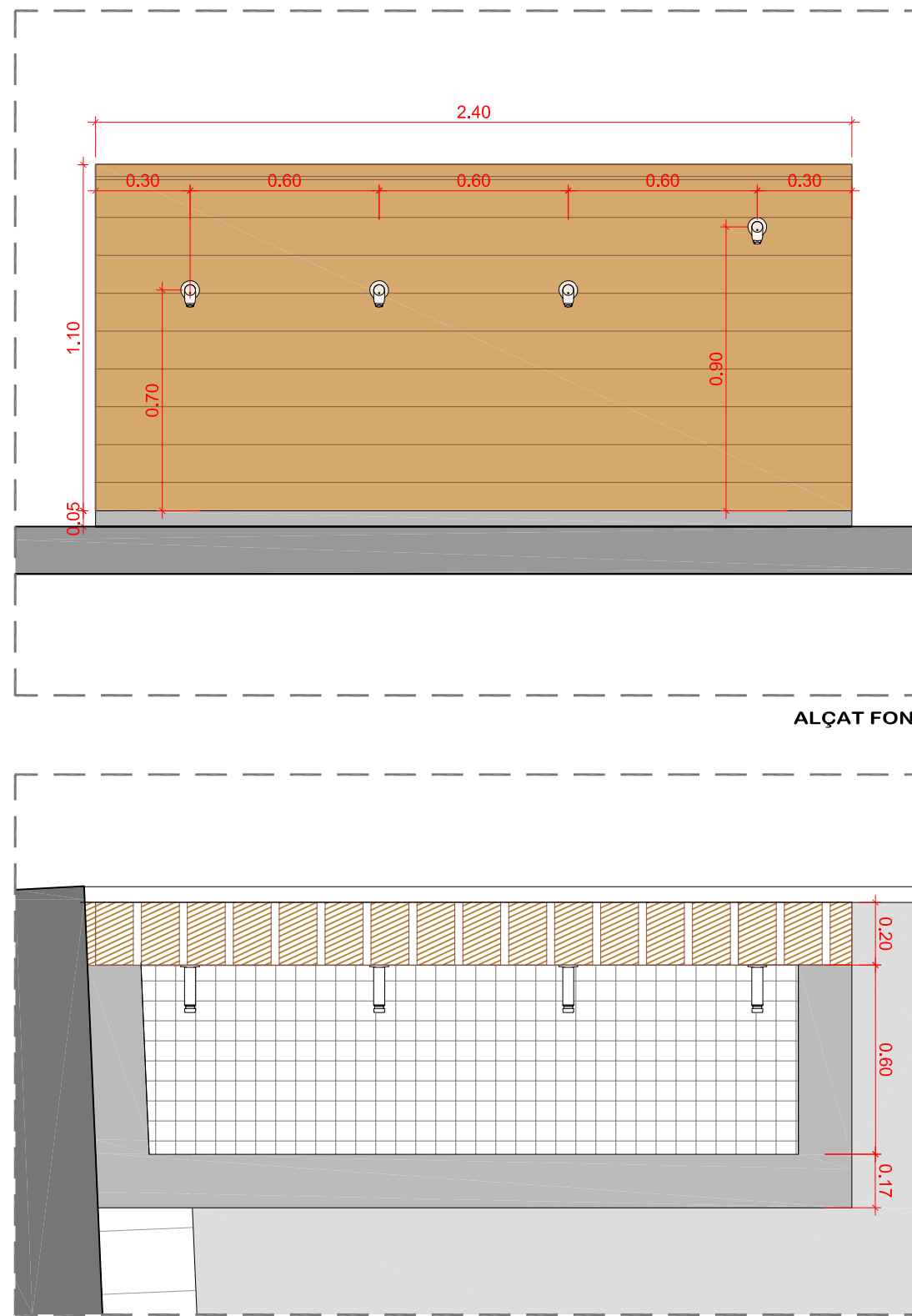
Escales: A-3: 1/20
A-1: 1/10
Adreça: Carrer Viladomat, 2
Districte: EIXAMPLE
Data: ABRIL - 2023

Plànol n.
OC-07



SECCIÓ DETALL NOVA FONT

E: 1/10



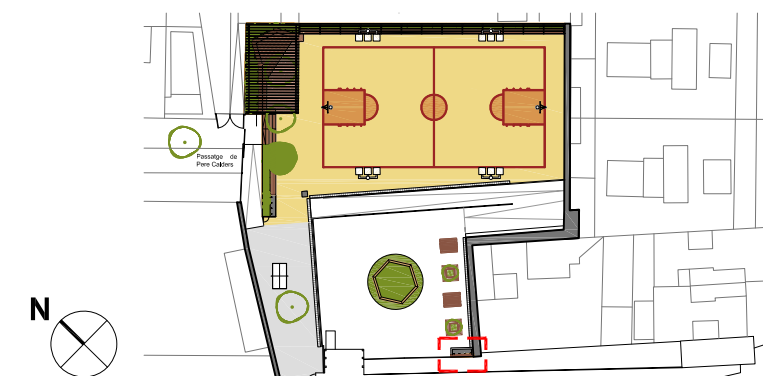
ALÇAT FONT

PLANTA FONT

LLEGENDA

- ① FORJAT EXISTENT DEL PATI INFANTIL DE PLANTA SEGONA
- ② FILADA FORMADA PER TOTXANA DE DIMENSIONS 29x14x9cm, ACABAT ARREBOSSAT I LLISCAT A BANDA I BANDA, COL·LOCADA DE PLA PER A FORMACIÓ DE NOU GOT IMPERMEABLE SOBRE FORJAT EXISTENT
- ③ PEÇA DE CORONAMENT DE PEDRA ARTIFICIAL 2cm DE GRUIX, FIXADA A TOTXANA AMB MORTER DE CIMENT
- ④ FORMACIÓ DE LLIT DE FORMIGÓ NO ESTRUCTURAL AMB PENDENT MÍNIMA DE 2% PER A EVACUACIÓ D'AIGÜES
- ⑤ ACABAT ARREBOSSAT I LLISCAT DE TOT EL VOLUM DEL NOU GOT DE DESGUÀS DEL CONJUNT DE LA FONT

- ⑥ CANAL LINEAL EXISTENT D'EVACUACIÓ D'AIGÜES DE LA SUPERFÍCIE DE COBERTA DE PLANTA SEGONA
- ⑦ FIXACIÓ DE PERFIL PERIMETRAL TIPUS "L" DE SECCIÓ 40.40.4 PER A SUPORT DE REL·LIGA METÀL·LICA D'ACER INOXIDABLE TIPUS PLATINA-PLATINA
- ⑧ AIXETA AMB POLSADOR ANTIRROBATORI DE LA CASA GROHE, MODEL EUROECO COSMOPOLITAN PER A INSTAL·LACIÓ MURAL
- ⑨ BARANA EXISTENT DEL PATI DE PLANTA PRIMERA



RELACIÓ DE SUPERFÍCIES TOTALS

Actuació 1: Canvi accés	26,90 m ²
Actuació 2: Zona àgora + font	72,45 m ²
Actuació 3: Zona bancada llarga	34,05 m ²
Actuació 4: Pista esportiva	512 m ²
Actuació 5: Planta Primera	34,77 m ²
TOTAL	680,17 m²

REDACTOR DEL PROJECTE:

JULI CORTÉS I ASSOCIATS SLP
Juli Cortés, Marta Monreal i Gerard Torres

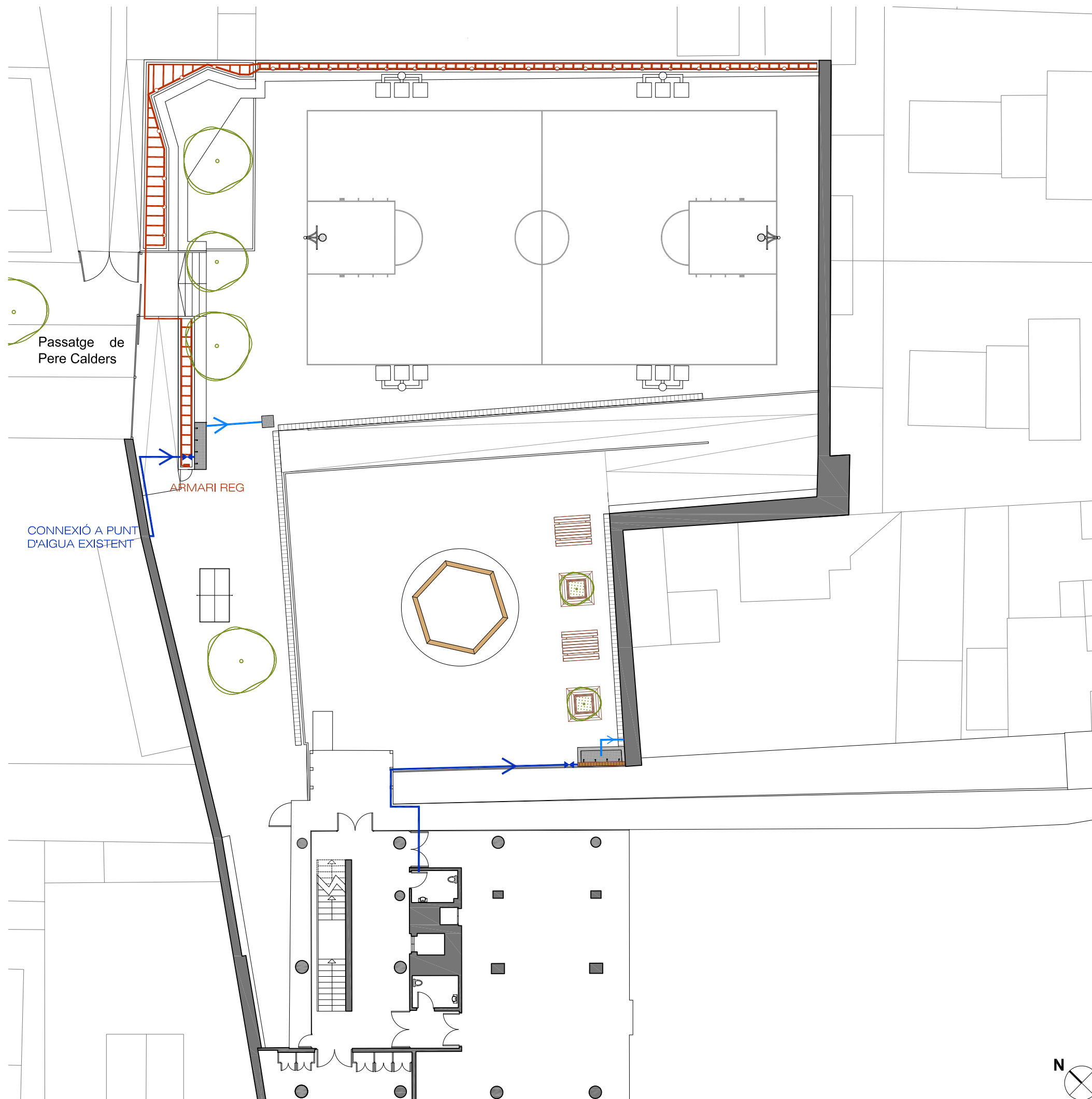


CEB-2022-624. ESCOLA FERRAN SUNYER
Adequació dels espais exteriors dins del Pla Transformem Patis del CEB

Plànol:
Estat final. Detall font
Planta Primera

Escales | Adreça : Carrer Viladomat, 2
A-3: 1/20 | Districte : EIXAMPLE
A-1: 1/10 | Data : ABRIL - 2023

Plànol n.
OC-08



LLEGENDA DE FONTANERIA

- TRAÇAT DEL TUB DE FONTANERIA DE Ø40mm FINS A NOU JOC D'AIGUA
- ✦ CLAU DE PAS
- ← TRAÇAT DEL TUB DE SANEJAMENT DE Ø50mm DES DEL NOU JOC D'AIGUA A REIXA LINEAL EXISTENT

LLEGENDA DE REG

- ARMARI DE CONTROL DE REG AMB PROGRAMADOR I 1 ELECTROVÀLVULA PEL CIRCUIT DE PLANTES ARBUSTIVES I 1 ELECTROVÀLVULA PEL CIRCUIT D'ARBRAT
- XARXA DE REG PRIMÀRIA D'IMPULSIÓ
- XARXA DE REG SECUNDÀRIA TUB DE POLIETILÈ DE Ø16mm AMB DEGOTADORS INTEGRATS CADA 40cm

Passatge de Pere Calders

ARMARI REG

CONNEXIÓ A PUNT D'AIGUA EXISTENT

RELACIÓ DE SUPERFÍCIES TOTALS

Actuació 1: Canvi accés	26,90 m ²
Actuació 2: Zona àgora + font	72,45 m ²
Actuació 3: Zona bancada llarga	34,05 m ²
Actuació 4: Pista esportiva	512 m ²
Actuació 5: Planta Primera	34,77 m ²
TOTAL	680,17 m²

REDACTOR DEL PROJECTE:

JULI CORTÉS I ASSOCIATS SLP
Juli Cortés, Marta Monreal i Gerard Torres



e Consorci d'Educació de Barcelona
Generalitat de Catalunya
Ajuntament de Barcelona

CEB-2022-624. ESCOLA FERRAN SUNYER
Adequació dels espais exteriors dins del Pla Transformem Patis del CEB

Plànol: Condicionament i serveis. Estat final
Instal·lacions de reg i fontaneria. PB i P1 A-1: 1/100

Escales: A-3: 1/200
Adreça: Carrer Viladomat, 2
Districte: EIXAMPLE
Data: ABRIL - 2023

Plànol n.
OC-09

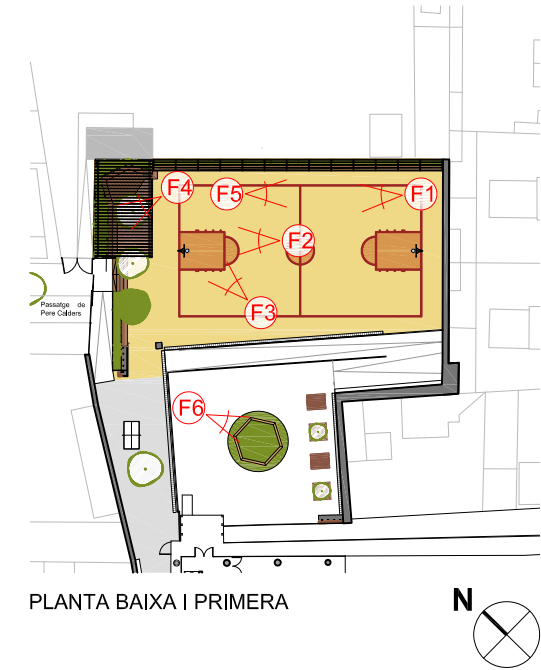
Direcció d'Equipaments Educatius



F1. VISTA GENERAL PATI



F2. ÀGORA I ENTRADA



PLANTA BAIXA I PRIMERA

F3. ÀGORA I ENTRADA



F4. ÀGORA



F5. BANCADA LLARGA



F6. ÀGORA PLANTA PRIMERA



RELACIÓ DE SUPERFÍCIES TOTALS

Actuació 1: Canvi accés	26,90 m ²
Actuació 2: Zona àgora + font	72,45 m ²
Actuació 3: Zona bancada llarga	34,05 m ²
Actuació 4: Pista esportiva	512 m ²
Actuació 5: Planta Primera	34,77 m ²
TOTAL	680,17 m²

REDACTOR DEL PROJECTE:

JULI CORTÉS I ASSOCIATS SLP
Juli Cortés, Marta Monreal i Gerard Torres



Consorci d'Educació de Barcelona
Generalitat de Catalunya
Ajuntament de Barcelona

CEB-2022-624. ESCOLA FERRAN SUNYER
Adequació dels espais exteriors dins del Pla Transformem Patís del CEB

Plànol:
Estat final
Renders

Escales: A-3: S/E
A-1: S/E
Adreça: Carrer Viladomat, 2
Districte: EIXAMPLE
Data: ABRIL - 2023

Plànol n.
OC-10