



**Consorci d'Educació
de Barcelona**
Generalitat de Catalunya
Ajuntament de Barcelona

ESCOLA DIPUTACIÓ

C. Diputació 112-114, Eixample.

Adequació dels espais exteriors dins del Pla Transformem Patis del CEB

Redactor del projecte: Juli Cortés i Associats SLP
Juli Cortés, Marta Monreal i Gerard Torres

Data : Abril - 2023
Expedient : CEB-2022-624 Basat 87
Direcció d'Equipaments Educatius



IV. DOCUMENTACIÓ GRÀFICA

II. DOCUMENTACIÓ GRÀFICA

DG IN Índex de la documentació gràfica

DG 0 IMPLANTACIÓ

DG OC.00 Situació i emplaçament

DG A DEFINICIÓ DE L'ACTUACIÓ

DG OC.01 Estat actual. Pati Planta Baixa

DG OC.02 Enderrocs i Obra Nova. Pati Planta Baixa

DG OC.03 Estat final. Pati Planta Baixa

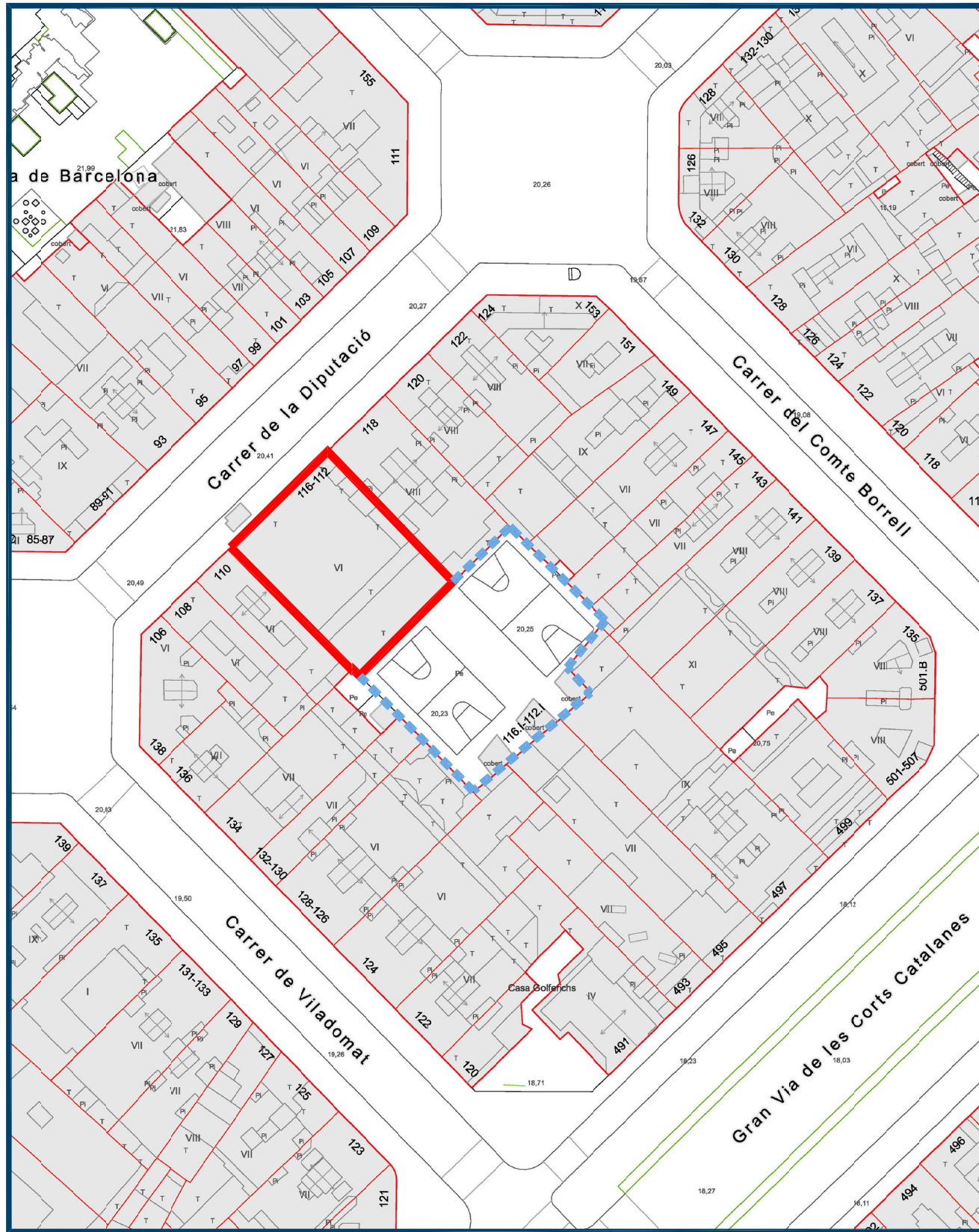
DG OC.04 Secció i detall Planta Baixa

DG OC.05 Estat final. Zona àgora. Secció 1

DG OC.06 Estat final. Detall font. Planta Baixa

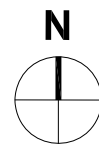
DG OC.07 Condicionament i serveis. Estat final. Instal·lacions de reg i fontaneria PB.

DG OC.08 Renders proposta. Pati Planta Baixa

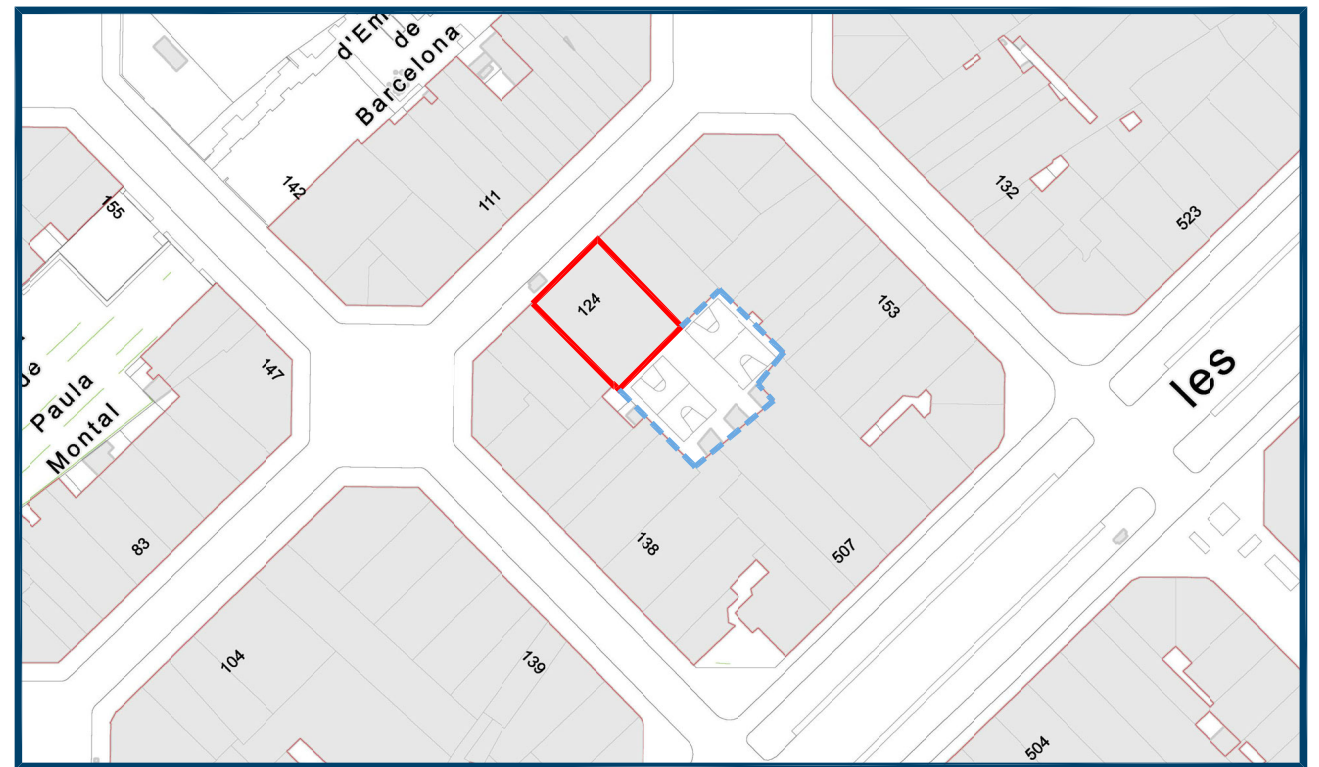


Emplaçament e: 1/1000

Emplaçament: C. de la Diputació, 112-114 (Districte Eixample)
 Coordinada UTM (ETRS89) (m): 429.403,75; 4.581.477,113
 Ref. cadastral: 9516226DF2891F (actualitzat 28/03/2023)



Fotografia Aèria



Situació e: 1/2000

REDACTOR DEL PROJECTE:

JULI CORTÉS I ASSOCIATS SLP
 Juli Cortés, Marta Monreal i Gerard Torres



Consorci d'Educació de Barcelona
 Generalitat de Catalunya
 Ajuntament de Barcelona

CEB-2022-624. ESCOLA DIPUTACIÓ
Adequació dels espais exteriors dins del Pla Transformem Patís del CEB

Plànol:
 Implantació
 Situació i Emplaçament

Escales
 A-3: 1/1000
 A-1: 1/ 500

Adreça : Carrer Diputació 112-114
 Districte: EIXAMPLE
 Data : ABRIL - 2023

Direcció d'Equipaments Educatius

Plànol n.
OC-00



F1. CASETES DE BANYS I MAGATZEM



F2. PISTES ESPORTIVES EXISTENTS



F3. ZONA ESTADA I OMBRA ENTRE MAGATZEM I BANY



F4. ZONA D'OMBRA ENTRE BANYS



F5. ZONA D'OMBRA AMB BANCOS



F6. VISTA GENERAL PATI PLANTA BAIXA



RELACIÓ DE SUPERFÍCIES TOTALES

Actuació 1: Enderroc bany i magatzem	47,72 m ²
Actuació 2: Zona àgora	97,10 m ²
Actuació 3: Pati de sauló + grades	219,20 m ²
Actuació 4: Pista esportiva	726,58 m ²
TOTAL	1.090,60 m²

REDACTOR DEL PROJECTE:

JULI CORTÉS I ASSOCIATS SLP
Juli Cortés, Marta Monreal i Gerard Torres



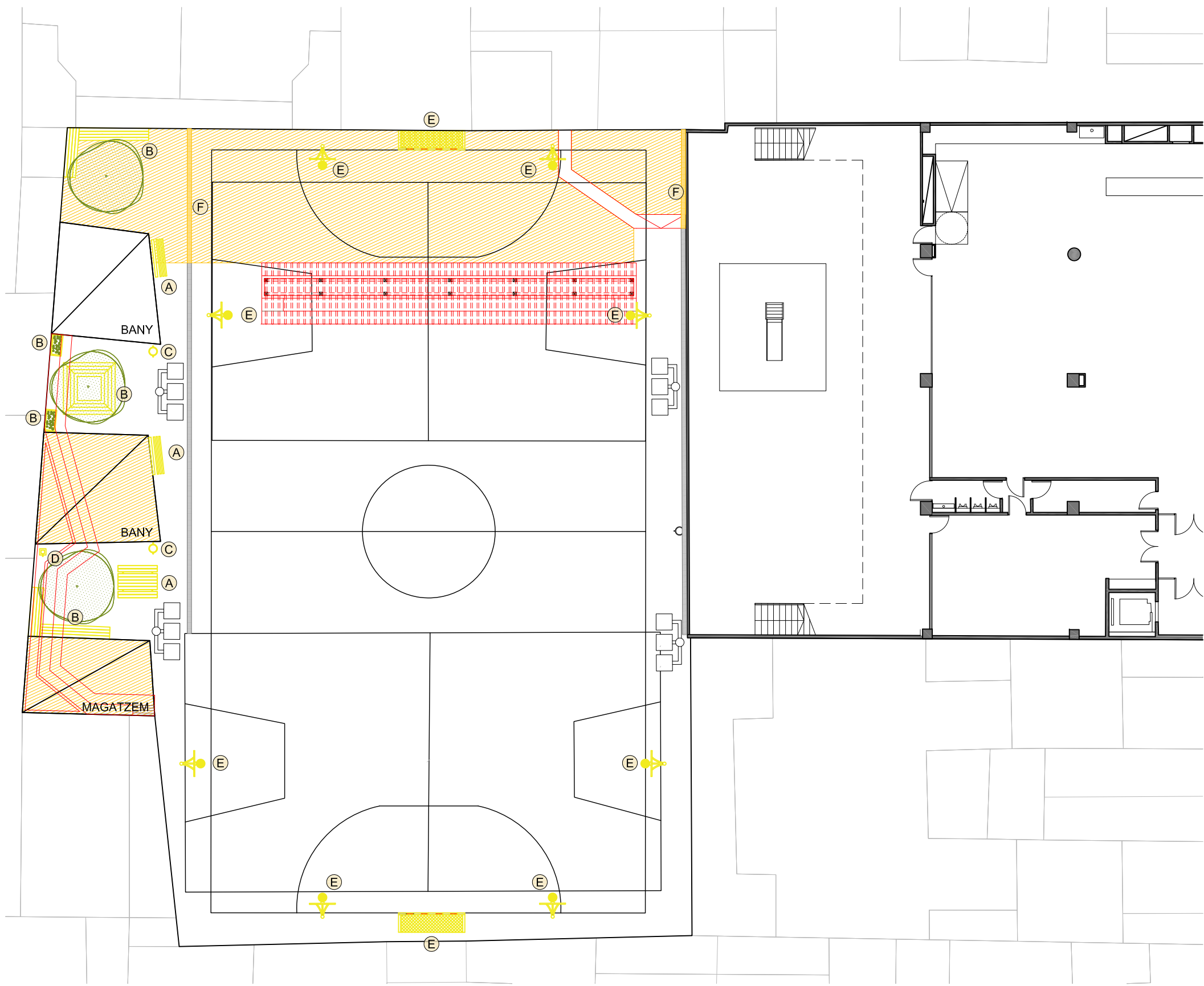
Consorci d'Educació de Barcelona
Generalitat de Catalunya
Ajuntament de Barcelona

CEB-2022-624. ESCOLA DIPUTACIÓ
Adequació dels espais exteriors en el marc del Pla Transformem Patis

Plànol:
Estat actual
Pati Planta Baixa

Escales: A-3: 1/200
A-1: 1/100
Adreça: Carrer Diputació 112-114
Districte: EIXAMPLE
Data: ABRIL - 2023

Plànol n.
OC-01



- LLEGGENDA D'ENDERROCS**
- ENDERROC DE SOLERA DE FORMIGÓ EXISTENT I CASETA DE BANY I MAGATZEM
- DESMUNTATGE DE MOBILIARI EXISTENT**
- (A) BANCs PER SEURE I TAULES DE PICNIC
 - (B) GRADES DE FUSTA I JARDINERES EXISTENTS
 - (C) PAPERES
 - (D) FONT D'AIGUA
 - (E) CISTELLES DE BÀSQUET ANCORADES AL TERRA I PORTERIES DE FÚTBOL QUE S'HURAN DE MANTENIR
 - (F) REIXA DE SANEJAMENT

- LLEGGENDA OBRA NOVA**
- CONSTRUCCIÓ DE NOVES JARDINERES, ÀGORES, PÈRGOLAS DE LAMES DE FUSTA I TENDALS

RELACIÓ DE SUPERFÍCIES TOTALS	
Actuació 1: Enderroc bany i magatzem	47,72 m ²
Actuació 2: Zona àgora	97,10 m ²
Actuació 3: Pati de sauló + grades	219,20 m ²
Actuació 4: Pista esportiva	726,58 m ²
TOTAL	1.090,60 m²

REDACTOR DEL PROJECTE:
 JULI CORTÉS I ASSOCIATS SLP
 Juli Cortés, Marta Monreal i Gerard Torres



LLEGENDA D'ESTAT FINAL

ACTUACIÓ 2: ZONA ÀGORA

- ① NOVA ÀGORA AMB JARDINERES I GESPA ARTIFICIAL
- ② PLANTACIÓ DE NOU ARBRE (TIPUANA TIPU) DE 20cm DE PERÍMETRE

ACTUACIÓ 3: PATI SAULÓ + GRADES

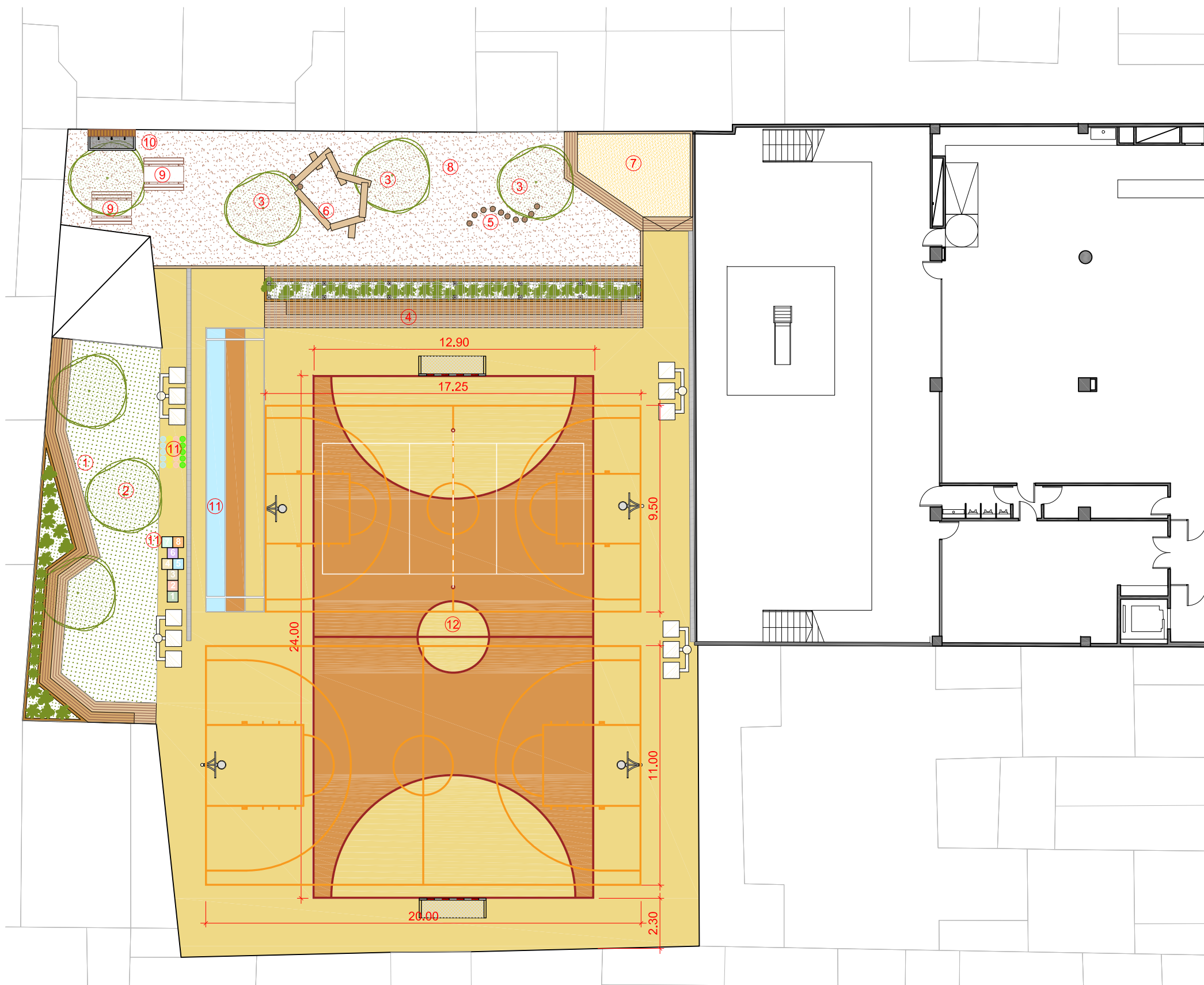
- ③ PLANTACIÓ DE TRES NOUS ARBRES (TIPUANA TIPU) DE 20cm DE PERÍMETRE
- ④ ZONA D'ESTADA AMB GRADES DE DIFERENTS ALÇADES AMB PÈRGOLA FIXA PER DONAR OMBRA
- ⑤ CREACIÓ DE JOC DE TRONCS DE Ø25cm I A DIFERENTS ALÇADES COMPRESSES ENTRE 25 I 50cm
- ⑥ JOC CONJUNT D'EQUILIBRI AMB 9 TRONCS LA PAU (0130) DE LA CASA MILANTA
- ⑦ FORMACIÓ DE NOU SORRAL DE SORRA ROSA DE 30cm DE PROFUNDITAT AMB BANC PERIMETRAL DE FUSTA
- ⑧ PAVIMENT DE SAULÓ COMPACTAT 90% PM
- ⑨ INSTAL·LACIÓ DE NOVES TAULES DE PICNIC DE SUPERFÍCIE LLISA
- ⑩ COL·LOCACIÓ DE FONT MURAL DE FUSTA AMB 3 PUNTS D'AIGUA DE BOCA, A DIFERENTS ALÇADES

ACTUACIÓ 4: NOVA PISTA

- ⑪ JOCS DE PINTURA AL TERRA
- ⑫ NOU PAVIMENT ESPORTIU DE RESINES ACRÍLICO EPÒXIDES PER CREACIÓ. COLORS ALVERO I NARANJA DE COMPOSAN

ACTUACIÓ A PATI COBERTA

- ⑬ ENGUIXAT DE PARET I PINTAT AMB PINTURA DE PISSARRA (10m²)



RELACIÓ DE SUPERFÍCIES TOTALS

Actuació 1: Enderroc bany i magatzem	47,72 m ²
Actuació 2: Zona àgora	97,10 m ²
Actuació 3: Pati de sauló + grades	219,20 m ²
Actuació 4: Pista esportiva	726,58 m ²
TOTAL	1.090,60 m²

REDACTOR DEL PROJECTE:

JULI CORTÉS I ASSOCIATS SLP
Juli Cortés, Marta Monreal i Gerard Torres



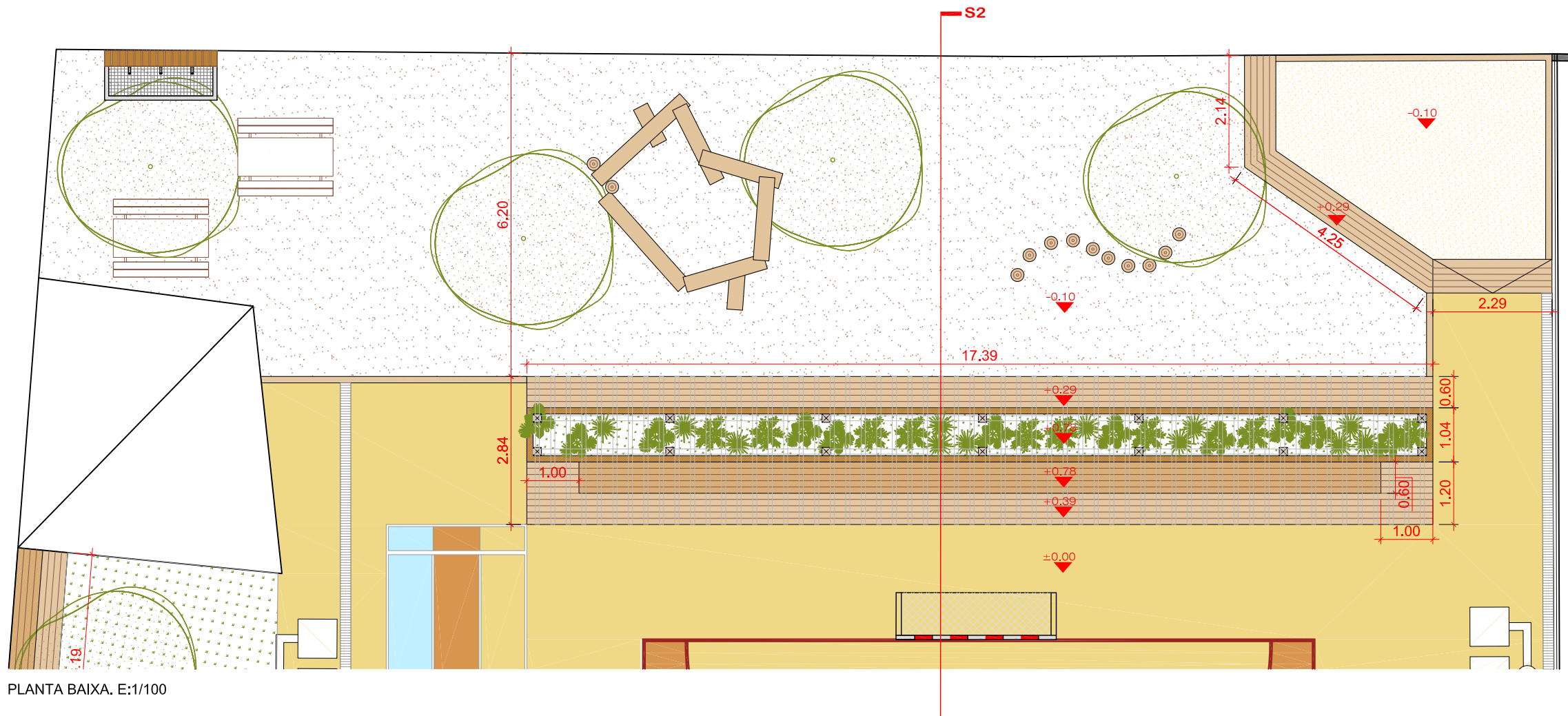
e Consorci d'Educació
de Barcelona
Generalitat de Catalunya
Ajuntament de Barcelona

CEB-2022-624. ESCOLA DIPUTACIÓ
Adequació dels espais exteriors en el marc del Pla
Transformem Patis

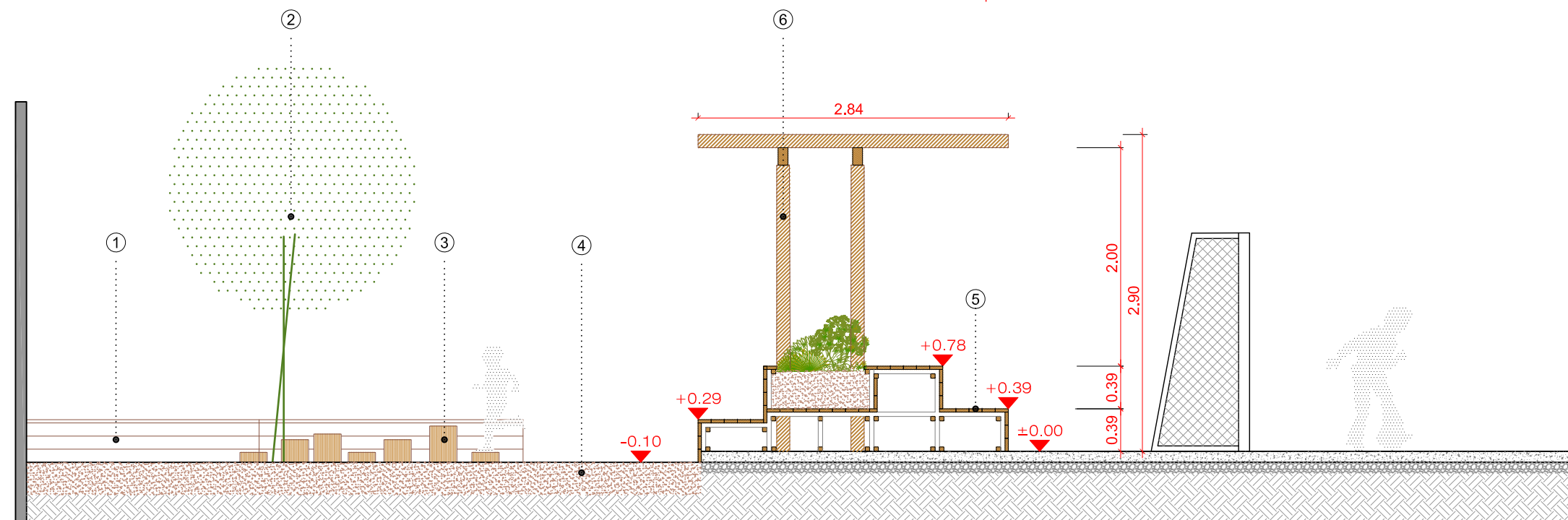
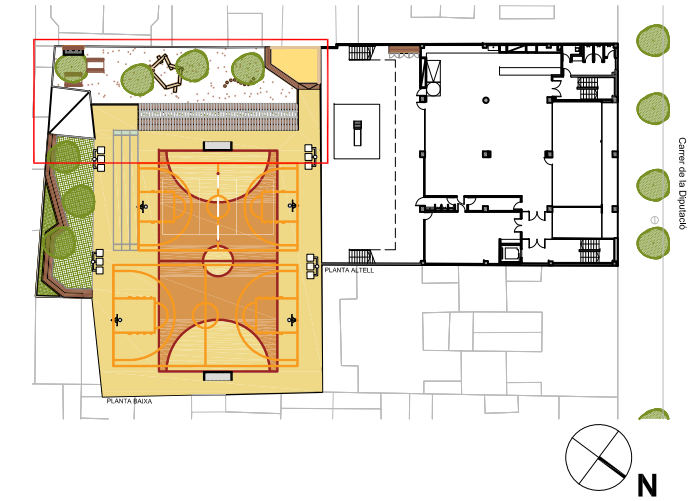
Plànol:
Estat final
Pati Planta Balxa

Escales | Adreça : Carrer Diputació 112-114
A-3: 1/200 | Districte : EIXAMPLE
A-1: 1/100 | Data : ABRIL - 2023

Plànol n.
OC-03



PLANTA BAIXA. E:1/100



SECCIÓ 2. E:1/50

LLEGENDA D'ESTAT FINAL

- ① SORRAL I ENCINTAT AMB ECOTRAVESSES
- ② PLANTACIÓ DE TRES NOUS ARBRES (TIPIANA TIPU) DE 20cm DE PERÍMETRE
- ③ CREACIÓ DE JOC DE TRONCS DE Ø25cm I A DIFERENTS ALÇADES COMPRESSES ENTRE 25 I 50cm
- ④ PAVIMENT DE SAULÓ COMPACTAT 90% PM
- ⑤ ZONA D'ESTADA AMB GRADES DE DIFERENTS ALÇADES I JARDINERA CENTRAL AMB APORTACIÓ DE TERRA VEGETAL PER A PLANTACIÓ D'ESPÈCIES AROMÀTIQUES, REALITZADES AMB TAULES DE FUSTA DE PI DE FLANDES TRACTADA AMB AUTOCLAU AMB SALS DE COURE, DE 120x28 mm, AMB ESTRUCTURA INTERIOR DE BIGUES DE LA MATEIXA FUSTA DE 50x100mm I REFORÇOS DE 60X120mm
- ⑥ PÈRGOLA FIXA PER DONAR OMBRA REALITZADA AMB FUSTA DE PI DE FLANDES TRACTADA AMB AUTOCLAU AMB SALS DE COURE. PILARS DE PI TRACTAU AUTOCLAU 12X12X300 cm, BIGUES DE PI LAMINAT TRACTAT 8X16X600 cm, CORRETGES DE PI TRACTAT AUTOCLAU 6X12X300 cm.

RELACIÓ DE SUPERFÍCIES TOTALS

Actuació 1: Enderroc bany i magatzem	47,72 m ²
Actuació 2: Zona àgora	97,10 m ²
Actuació 3: Pati de sauló + grades	219,20 m ²
Actuació 4: Pista esportiva	726,58 m ²
TOTAL	1.090,60 m²

REDACTOR DEL PROJECTE:

JULI CORTÉS I ASSOCIATS SLP
 Juli Cortés, Marta Monreal i Gerard Torres



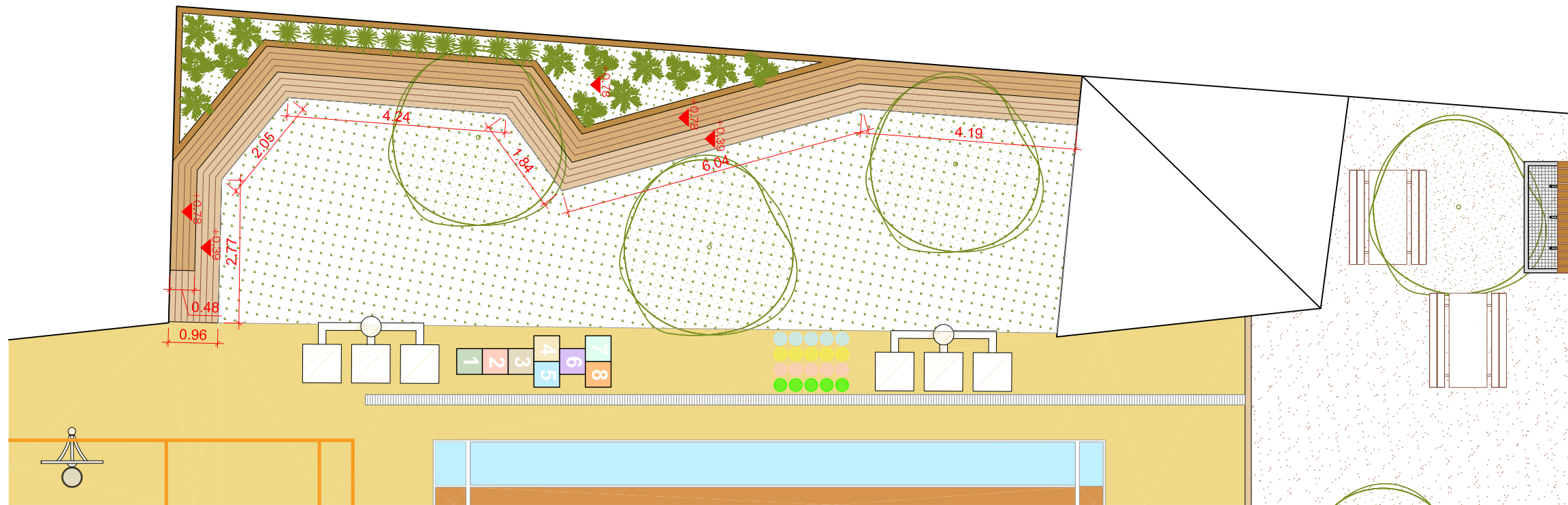
CEB-2022-624. ESCOLA DIPUTACIÓ
Adequació dels espais exteriors en el marc del Pla Transformem Patís

Plànol: Estat final
 Secció I detall Planta Baixa

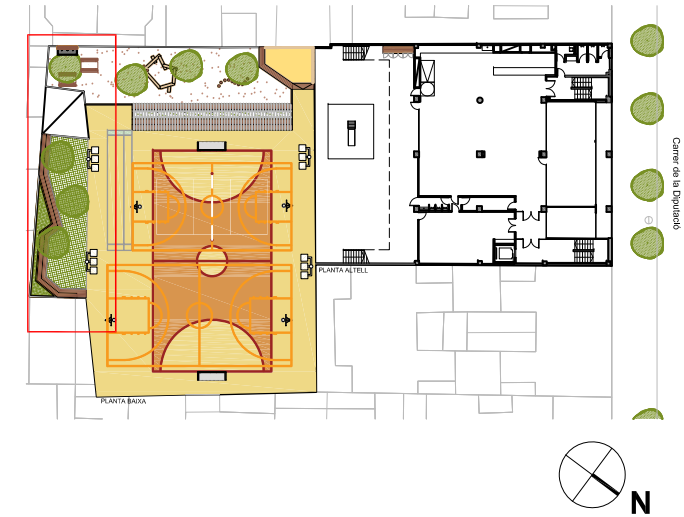
Escalas: A-3: 1/50
 A-1: 1/25

Adreça: Carrer Diputació 112-114
 Districte: EIXAMPLE
 Data: ABRIL - 2023

Plànol n.
OC-04



PLANTA E:1/100



LLEGENDA DE PLANTES I D'ARBUSTS



- 1 PLANTACIÓ D'ESPÈCIES ARBUSTIVES
ESPÍGOL; "SANTOLINA CHAMAECYPARISSUS",
ESPERNALLAC; "THYMUS VULGARIS"
FARIGOLA I "ROSMARINUS OFFICINALIS",
ROMANÍ
- 2 PLANTACIÓ D'ESPÈCIES ARBUSTIVES
"PHOTINIA FRASERI RED ROBIN", FOTÍNIA I
"EURYOPS PECTINATUS", MARGARIDA GROGA
- 3 PLANTACIÓ D'ESPÈCIES ARBUSTIVES
"PLUMBAGO CAPENSIS", LLESAMÍ BLAU I
"SALVIA OFFICINALIS", SÀLVIA

LLEGENDA D'ARBRAT

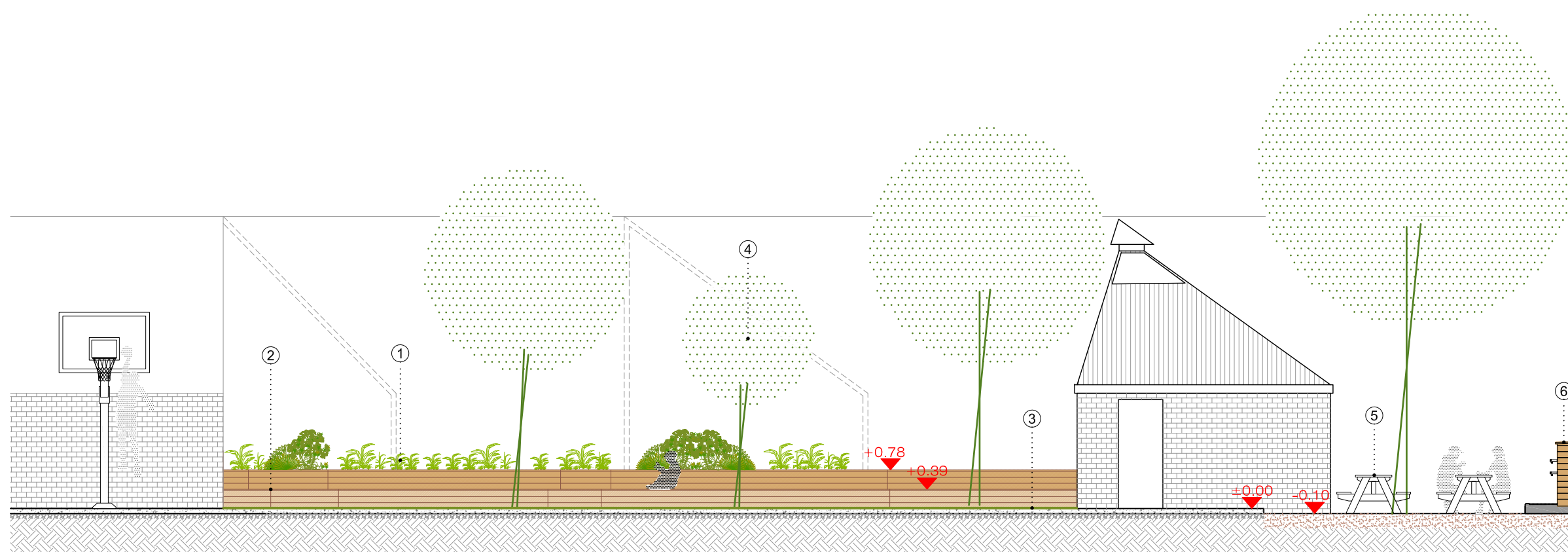
PLANTACIÓ DE NOUS ARBRES (TIPUANA TIPU) DE 20cm DE PERÍMETRE

RELACIÓ DE SUPERFÍCIES TOTALS

Actuació 1: Enderroc bany i magatzem	47,72 m ²
Actuació 2: Zona àgora	97,10 m ²
Actuació 3: Pati de sauló + grades	219,20 m ²
Actuació 4: Pista esportiva	726,58 m ²
TOTAL	1.090,60 m²

REDACTOR DEL PROJECTE:

JULI CORTÉS I ASSOCIATS SLP
Juli Cortés, Marta Monreal i Gerard Torres



SECCIÓ 1. E:1/100

LLEGENDA D'ESTAT FINAL

- 1 JARDINERES AMB APORTACIÓ DE TERRA VEGETAL PER A PLANTACIÓ D'ESPÈCIES AROMÀTIQUES, REALITZADES AMB TAULES DE FUSTA DE PI DE FLANDES TRACTADA AMB AUTOCLAU AMB SALS DE COURE, DE 120x30mm, AMB ESTRUCTURA INTERIOR DE BIGUES DE LA MATEIXA FUSTA DE 50x100mm I REFORÇOS DE 60X120mm
- 2 FORMACIÓ DE NOU ESPAI D'ÀGORA MITJANÇANT LA DISPOSICIÓ DE GEOMETRIA DE GRADES AMB TAULONS DE FUSTA TRACTADA PER A EXTERIORS I ESTRUCTURA DE SUPORT RESPECTE PAVIMENT EXISTENT
- 3 COL·LOCACIÓ DE PAVIMENT DE GESPA ARTIFICIAL
- 4 PLANTACIÓ DE NOU ARBRE (TIPUANA TIPU) DE 20cm DE PERÍMETRE
- 5 INSTAL·LACIÓ DE NOVES TAULES DE PICNIC DE SUPERFÍCIE LLISA
- 6 COL·LOCACIÓ DE FONT MURAL DE FUSTA AMB 3 PUNTS D'AIGUA DE BOCA, A DIFERENTS ALÇADES



Consorci d'Educació de Barcelona
Generalitat de Catalunya
Ajuntament de Barcelona

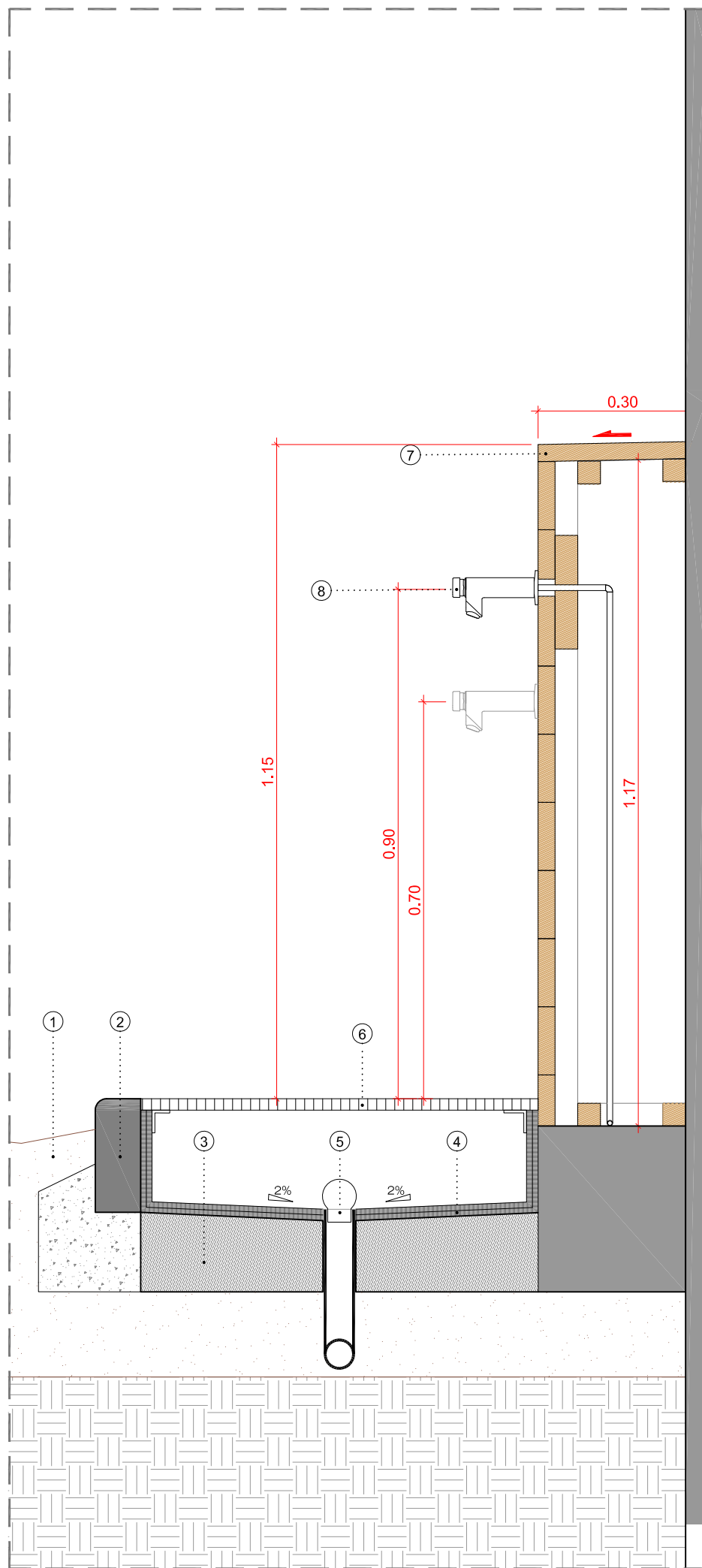
CEB-2022-624. ESCOLA DIPUTACIÓ
Adequació dels espais exteriors en el marc del Pla Transformem Patis

Plànol: Estat final. Zona àgora
Secció 1

Escalas: A-3: 1/100
A-1: 1/50

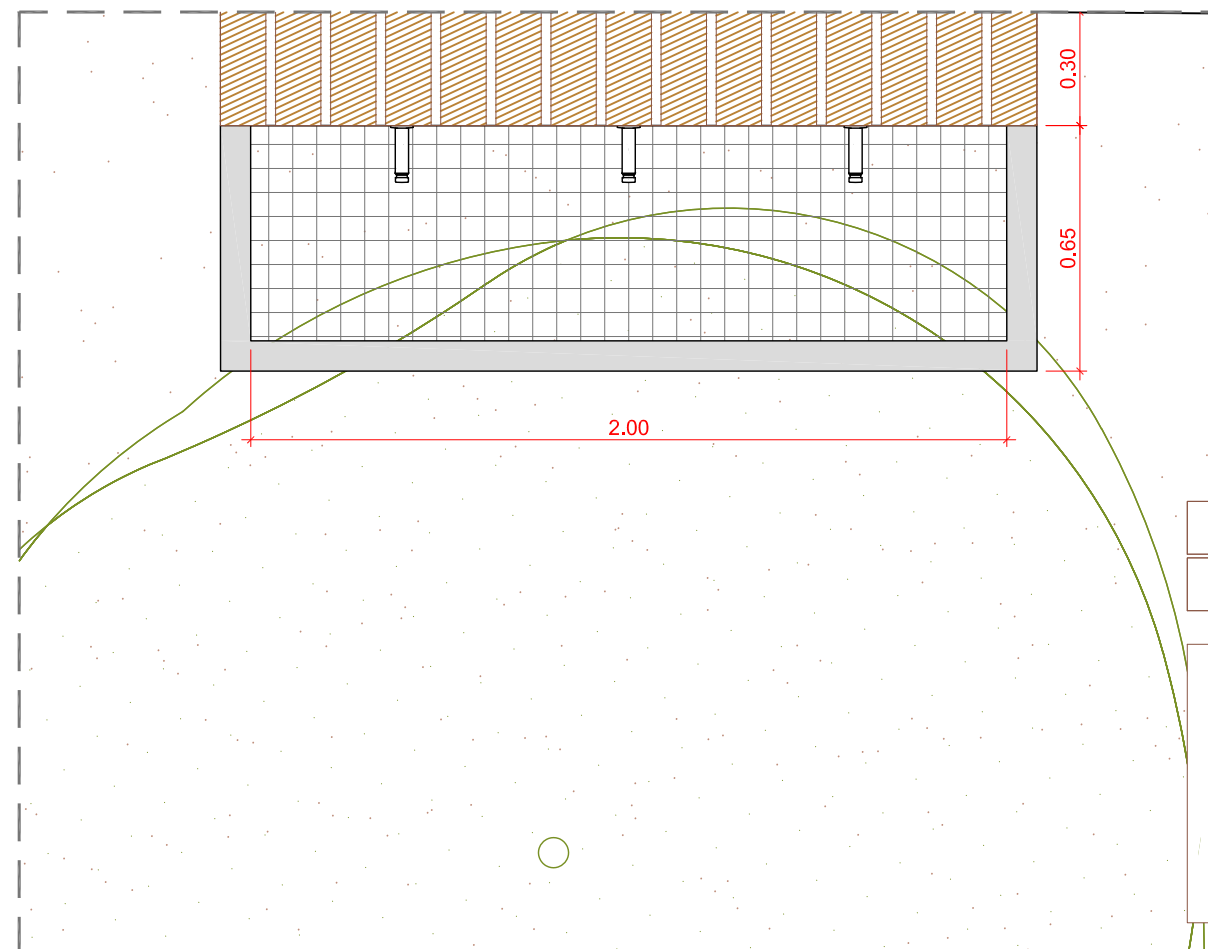
Adreça: Carrer Diputació 112-114
Districte: EIXAMPLE
Data: ABRIL - 2023

Plànol n.
OC-05



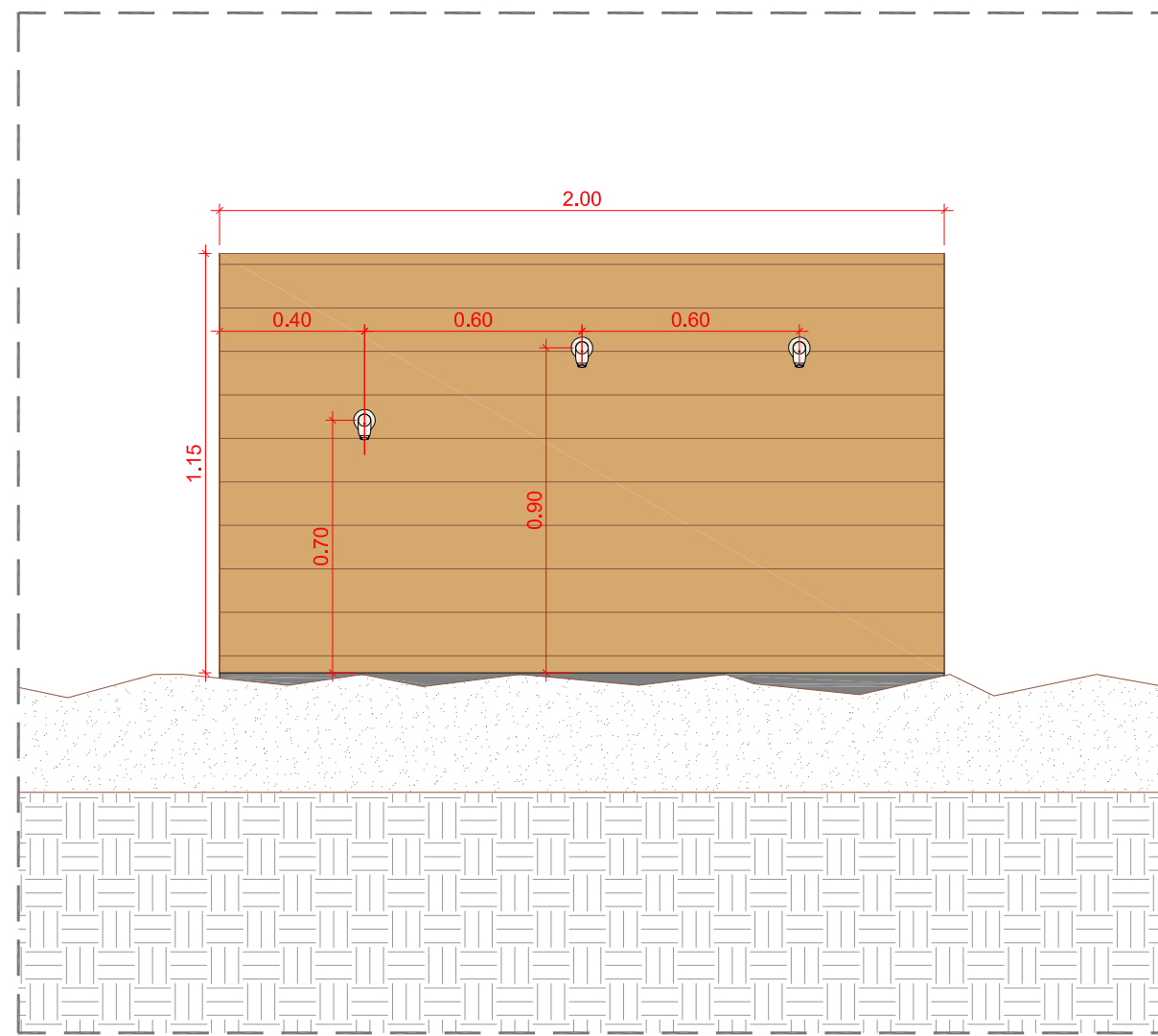
DETALL DE LA FONT D'AIGUA

E:1/10



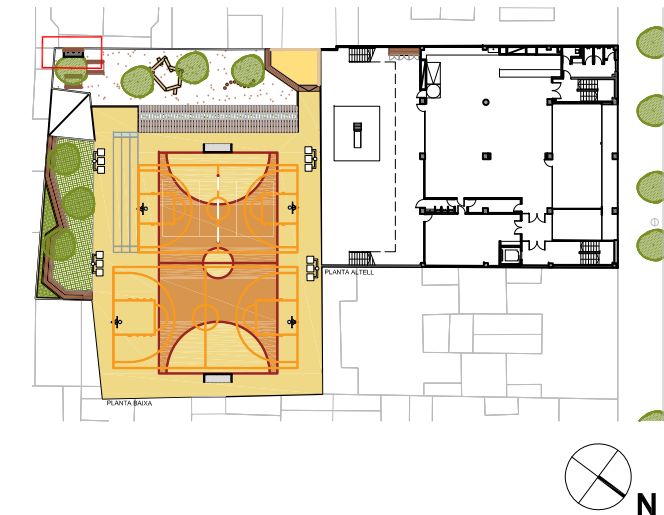
PLANTA FONT D'AIGUA

E:1/20



ALÇAT FONT D'AIGUA

E:1/20



LLEGENDA

- ① NOU PAVIMENT DE SAULÓ COMPACTAT 90% PM
- ② PEÇA DE VORADA TIPUS A3 AMB UN CANTELL ARRODONIT
- ③ FORMACIÓ DE LLIT DE FORMIGÓ NO ESTRUCTURAL AMB PENDENT MÍNIMA DE 2% PER A EVACUACIÓ D'AIGÜES
- ④ ACABAT ARREBOSSAT I LLISCAT DE TOT EL VOLUM DEL NOU GOT DE DESGUÀS DEL CONJUNT DE LA FONT
- ⑤ CONNEXIÓ DE TUB DE DESGUÀS DE PVC DE SECCIÓ Ø50 I COL·LOCACIÓ DE MORRIÓ DE PVC. CONNEXIÓ A SERVEI EXISTENT AL CENTRE
- ⑥ FIXACIÓ DE PERFIL PERIMETRAL TIPUS "L" DE SECCIÓ 40.40.4 PER A SUPORT DE REL·LIGA METÀL·LICA D'ACER INOXIDABLE
- ⑦ CONSTRUCCIÓ DE FONT MURAL FORMADA AMB FUSTA LAMINADA DE PI DE FLANDES TRACTADA A L'AUTOCLAU DE MIDES 120X30mm, AMB ESTRUCTURA INTERIOR DE BIGUES DE LA MATEIXA FUSTA DE 50X100mm, REFORÇOS DE 60x120mm
- ⑧ AIXETA ANTIROBATORI AMB PULSADOR TEMPORITZAT D'AIGUA DE LA CASA GROHE, MODEL EUROECO COSMOPOLITAN O EQUIVALENT PER A INSTAL·LACIÓ MURAL, AMB FUSTA POSTERIOR DE REFORÇ

RELACIÓ DE SUPERFÍCIES TOTALS

Actuació 1: Enderroc bany i magatzem	47,72 m ²
Actuació 2: Zona àgora	97,10 m ²
Actuació 3: Pati de sauló + grades	219,20 m ²
Actuació 4: Pista esportiva	726,58 m ²
TOTAL	1.090,60 m²

REDACTOR DEL PROJECTE:

JULI CORTÉS I ASSOCIATS SLP
 Juli Cortés, Marta Monreal i Gerard Torres

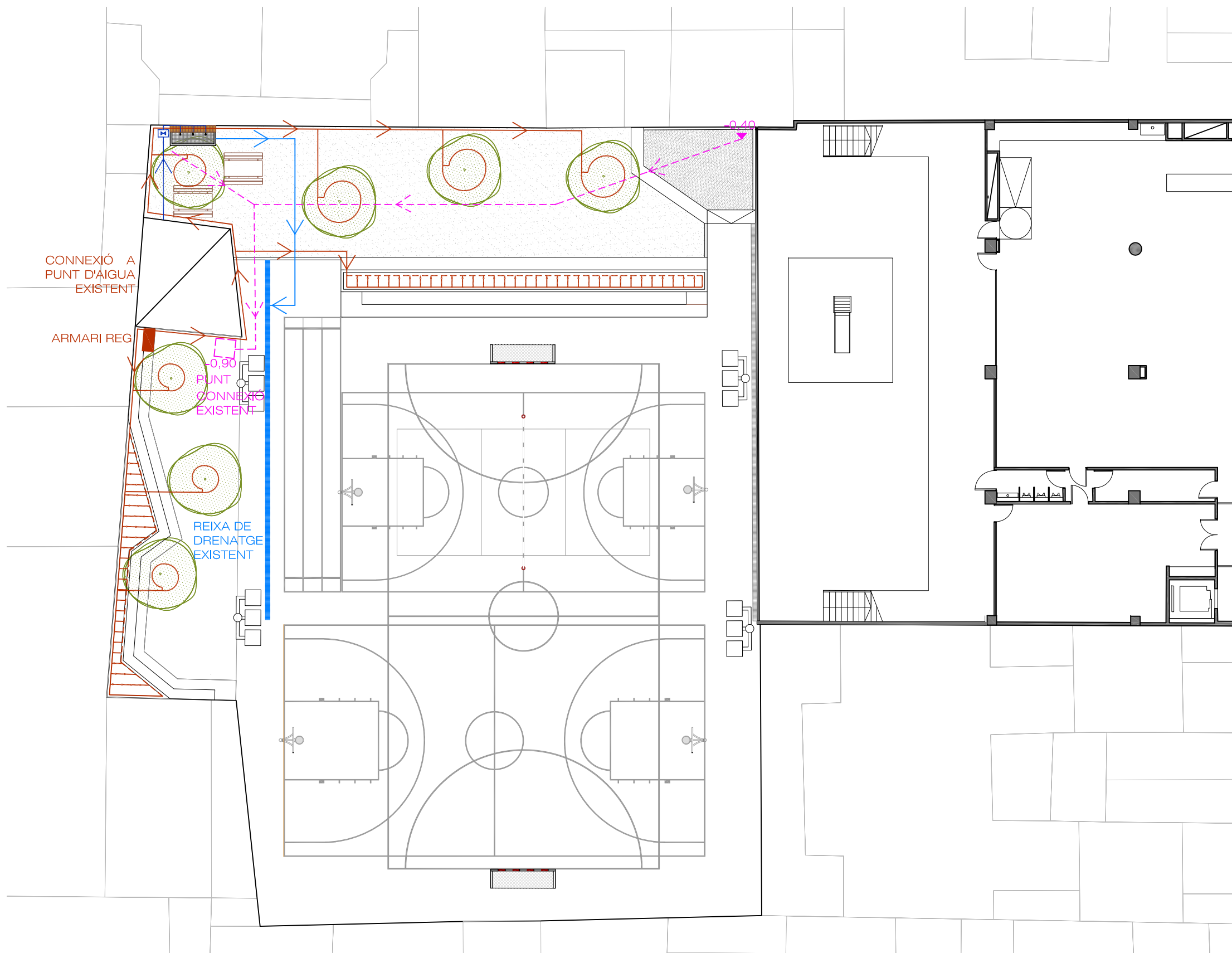


Consorci d'Educació de Barcelona
 Generalitat de Catalunya
 Ajuntament de Barcelona

CEB-2022-624. ESCOLA DIPUTACIÓ
Adequació dels espais exteriors en el marc del Pla Transformem Patís

Plànol: Estat final. Detall font
 Planta Bàixa
 Escalas: A-3: 1/20
 A-1: 1/10
 Adreça: Carrer Diputació 112-114
 Districte: EIXAMPLE
 Data: ABRIL - 2023

Plànol n.
OC-06



LLEGGENDA DE FONTANERIA

- TRAÇAT DEL TUB DE FONTANERIA DE Ø40mm FINS A NOU JOC D'AIGUA
- PERICÓ DE REGISTRE DE LA CLAU DE PAS
- ✕ CLAU DE PAS
- ← TRAÇAT DEL TUB DE SANEJAMENT DE Ø50mm DES DEL NOU JOC D'AIGUA A REIXA LINEAL EXISTENT
- - - TRAÇAT DEL TUB DE DRENATGE DE POLIETILÈ D'ALTA DENSITAT DE Ø110, CORRUGAT, DE DOBLE PARET AMB CARA INTERIOR LLISA I LONGITUD DE 3 O 6m AMB UN PENDENT DEL 1,5%.

NOTES

- CALDRÀ COMPROVAR EN OBRA LA COTA DEL PUNT DE CONEXIÓ DE SANEJAMENT EXISTENT
- LES COTES DE NIVELL SÓN RESPECTE LA CARA INFERIOR DEL TUB DE DRENATGE
- EL SISTEMA DE DRENATGE MAI ES COL·LOCARÀ A UNA COTA INFERIOR ALS 25cm DE LA COTA D'ACABAT DEL SORRAL O DEL SAULO

CONNEXIÓ A PUNT D'AIGUA EXISTENT

ARMARI REG

PUNT CONNEIXO EXISTENT

REIXA DE DRENATGE EXISTENT

LLEGGENDA DE REG

- ARMARI DE CONTROL DE REG AMB PROGRAMADOR I 1 ELECTROVÀLVULA PEL CIRCUIT DE PLANTES ARBUSTIVES I 1 ELECTROVÀLVULA PEL CIRCUIT D'ARBRE
- XARXA DE REG PRIMÀRIA D'IMPULSIÓ
- XARXA DE REG SECUNDÀRIA TUB DE POLIETILÈ DE Ø16mm AMB DEGOTADORS INTEGRATS CADA 40cm

RELACIÓ DE SUPERFÍCIES TOTALS

Actuació 1: Enderroc bany i magatzem	47,72 m ²
Actuació 2: Zona àgora	97,10 m ²
Actuació 3: Pati de sauló + grades	219,20 m ²
Actuació 4: Pista esportiva	726,58 m ²
TOTAL	1.090,60 m²

REDACTOR DEL PROJECTE:

JULI CORTÉS I ASSOCIATS SLP
 Juli Cortés, Marta Monreal i Gerard Torres



CEB-2022-624. ESCOLA DIPUTACIÓ
 Adequació dels espais exteriors en el marc del Pla Transformem Patís

Plànol: Condicionament i serveis. Estat final Instal·lacions de reg i fontaneria. PB
 Escales: A-3: 1/200 A-1: 1/100
 Adreça: Carrer Diputació 112-114
 Districte: EIXAMPLE
 Data: ABRIL - 2023
 Plànol n. **OC-07**

F1. GRADA AMB PÈRGOLA



F2. ÀGORA I GRADA



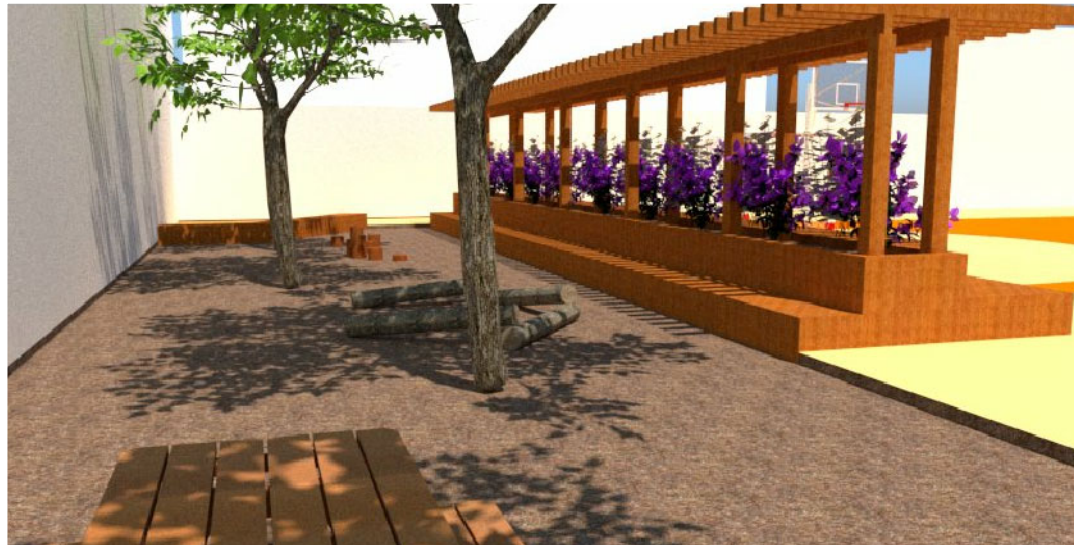
F3. VISTA GENERAL PATI



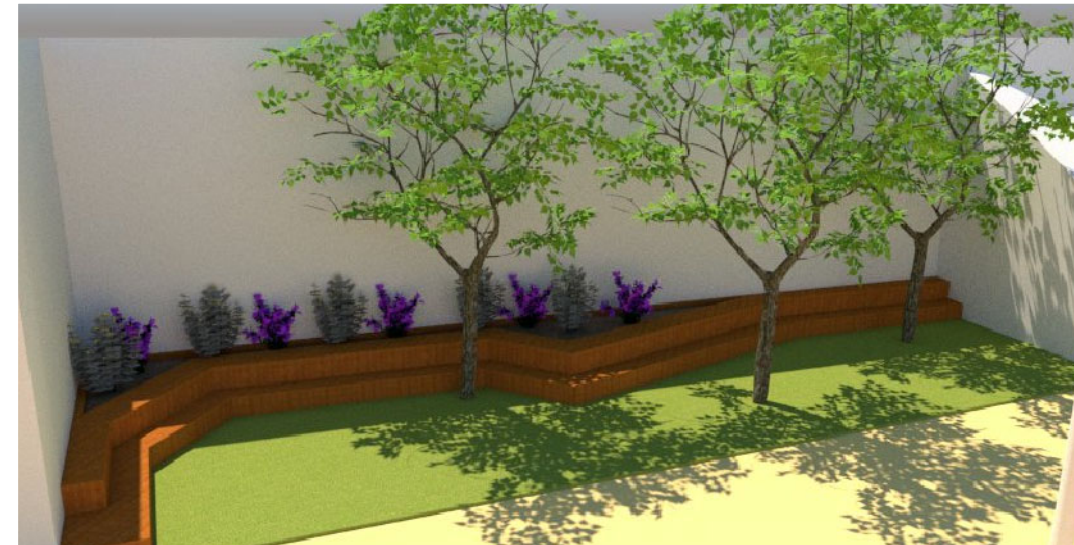
F4. PATI SAULÓ



F5. PATI SAULÓ



F6. ÀGORA



RELACIÓ DE SUPERFÍCIES TOTALS

Actuació 1: Enderroc bany i magatzem	47,72 m ²
Actuació 2: Zona àgora	97,10 m ²
Actuació 3: Pati de sauló + grades	219,20 m ²
Actuació 4: Pista esportiva	726,58 m ²
TOTAL	1.090,60 m²

REDACTOR DEL PROJECTE:

JULI CORTÉS I ASSOCIATS SLP
 Juli Cortés, Marta Monreal i Gerard Torres



Consorci d'Educació de Barcelona
 Generalitat de Catalunya
 Ajuntament de Barcelona

CEB-2022-624. ESCOLA DIPUTACIÓ
Adequació dels espais exteriors en el marc del Pla Transformem Patís

Plànol:
 Renders proposta
 Pati Planta Balxa

Escales: A-3: S/E
 A-1: S/E
 Adreça: Carrer Diputació 112-114
 Districte: EIXAMPLE
 Data: ABRIL - 2023

Plànol n.
OC-08