



**Consorci d'Educació  
de Barcelona**  
Generalitat de Catalunya  
Ajuntament de Barcelona

# **ESCOLA CARLIT**

## **C. Roger de Flor 162, Eixample.**

### **Adequació dels espais exteriors dins del Pla Transformem Patis del CEB**

**Redactor del projecte: Juli Cortés i Associats SLP**  
Juli Cortés, Marta Monreal i Gerard Torres

Data : Abril - 2023  
Expedient : CEB-2022-624 Basat 87  
Direcció d'Equipaments Educatius



## **IV. DOCUMENTACIÓ GRÀFICA**

## **II. DOCUMENTACIÓ GRÀFICA**

### **DG IN Índex de la documentació gràfica**

#### DG 0 IMPLANTACIÓ

DG OC.00 Situació i emplaçament

#### DG A DEFINICIÓ DE L'ACTUACIÓ

DG OC.01 Estat actual. Pati Planta Baixa

DG OC.02 Enderrocs i Obra Nova. Pati Planta Baixa

DG OC.03 Estat final. Pati Planta Baixa

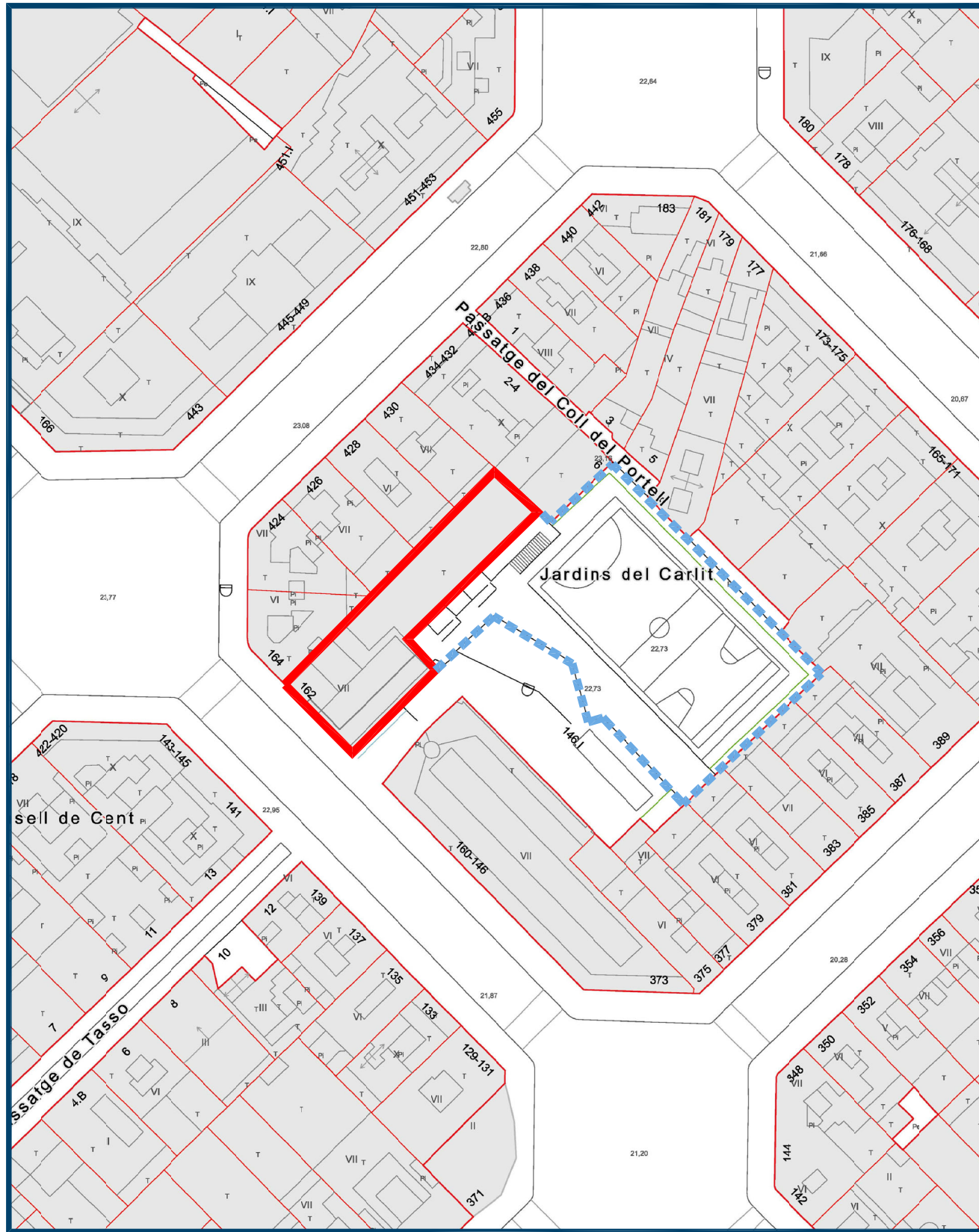
DG OC.04 Estat final. Secció 1. Pati Planta Baixa

DG OC.05 Estat final. Secció 2 i Detall Rocòdrom. Pati Planta Baixa

DG OC.06 Estat final. Secció 3 i Detall joc aigua. Pati Planta Baixa

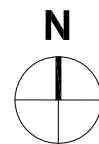
DG OC.07 Condicionament i serveis: Estat final. Instal·lacions de reg. PB

DG OC.08 Renders Proposta: Pati Planta Baixa

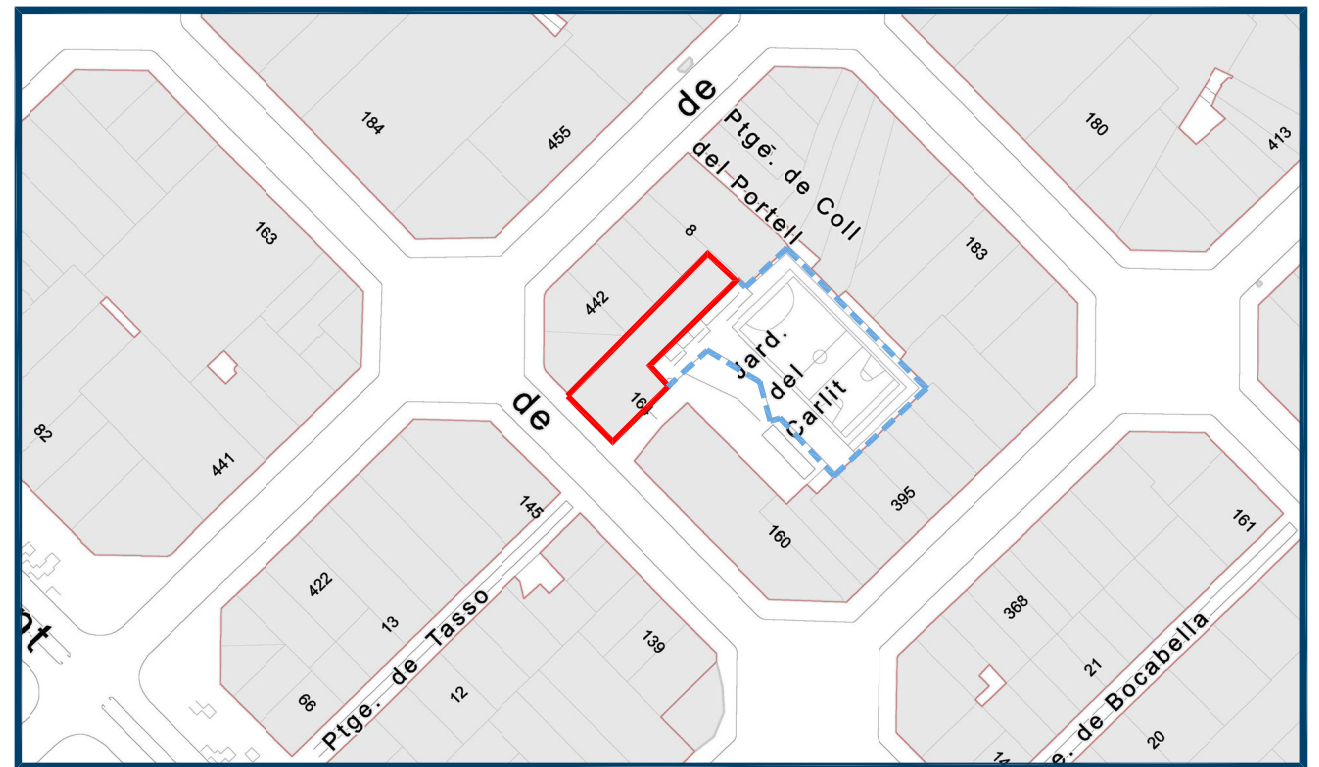


Emplaçament e: 1/1000

Emplaçament: C. de Roger de Flor, 162 (Districte Eixample)  
 Coordinada UTM (ETRS89) (m): 431.009,94; 4.583.199,861  
 Ref. cadastral: 1134830DF3813C (actualitzat 28/03/2023)



Fotografia Aèria



Situació e: 1/2000

**REDACTOR DEL PROJECTE:**

JULI CORTÉS I ASSOCIATS SLP  
 Juli Cortés, Marta Monreal i Gerard Torres



**CEB-2022-624. ESCOLA CARLIT**

Adequació dels espais exteriors dins del Pla Transformem Patís del CEB

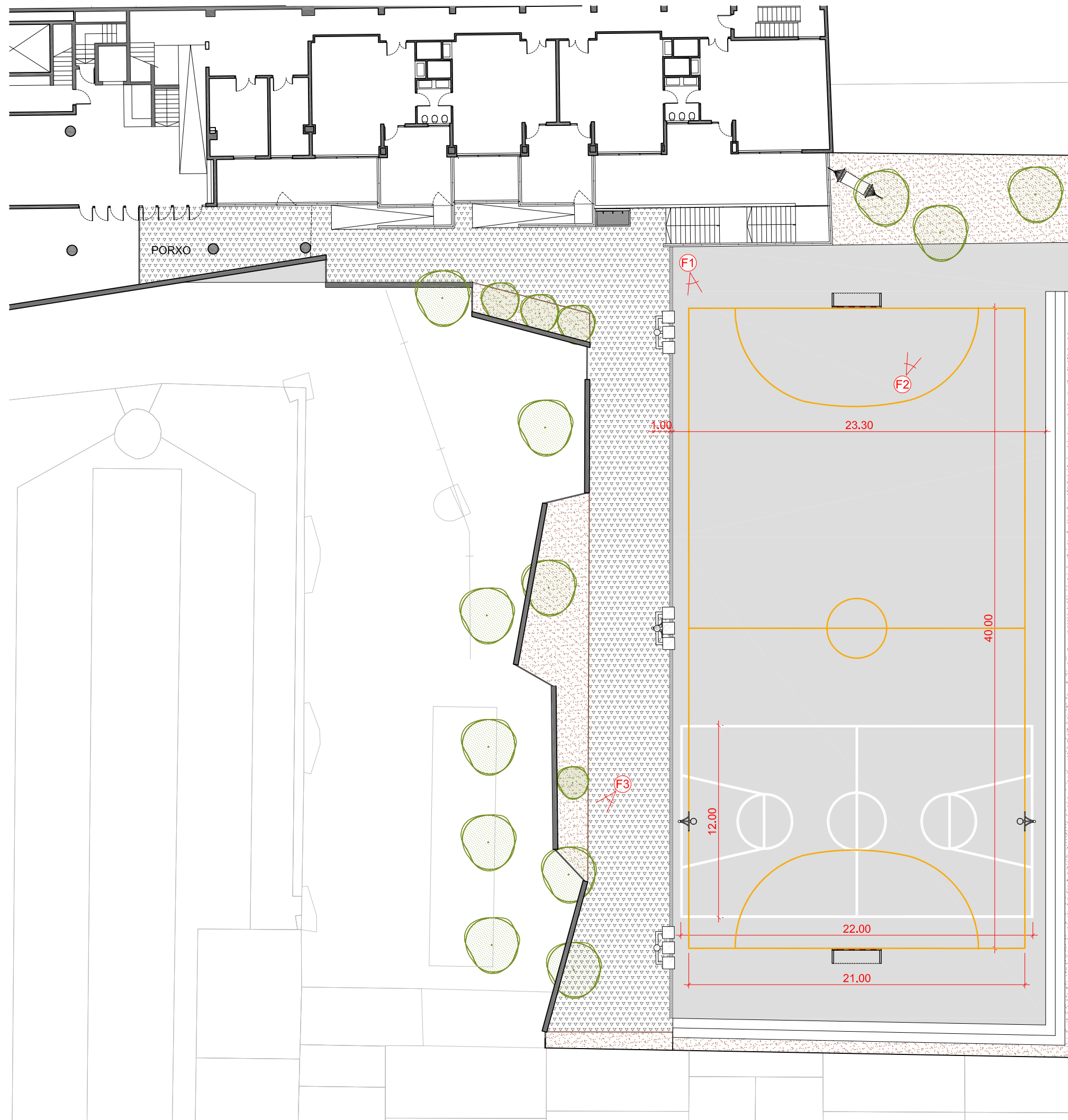
Plànol:  
 Implantació  
 Situació i Emplaçament

Escalas  
 A-3: 1/1000  
 A-1: 1/ 500

Adreça : Carrer Roger de Flor, 162  
 Districte : EIXAMPLE  
 Data : ABRIL - 2023

Direcció d'Equips Educatius

Plànol n.  
**OC-00**



F1. PATI PISTA



F2. SORRAL



F3. FORATS MUR DE FORMIGÓ



**RELACIÓ DE SUPERFÍCIES TOTALS**

Actuació 1: Pati de sauló	478,70 m <sup>2</sup>
Actuació 2: Pati pavimentat	798,65 m <sup>2</sup>
Actuació 3: Franja lateral	248,10 m <sup>2</sup>
Actuació 4: Mur de formigó	2,73 m <sup>2</sup>
<b>TOTAL</b>	<b>1.528,18 m<sup>2</sup></b>

**REDACTOR DEL PROJECTE:**

JULI CORTÉS I ASSOCIATS SLP  
 Juli Cortés, Marta Monreal i Gerard Torres



Consorci d'Educació de Barcelona  
 Generalitat de Catalunya  
 Ajuntament de Barcelona

**CEB-2022-624. ESCOLA CARLIT**  
**Adequació dels espais exteriors dins del Pla Transformem Patis del CEB**

Plànol: Estat actual  
 Patí Planta Balxa

Escalas: A-3: 1/250  
 A-1: 1/125

Adreça: Carrer Roger de Flor, 162  
 Districte: EIXAMPLE  
 Data: ABRIL - 2023

Plànol n. **OC-01**



**LLEGGENDA D'ENDERROCS**

- ENDERROC DE SOLERA I BANC JARDINERA DE FORMIGÓ EXISTENT
- ENDERROC DE PAVIMENT DE PANOT

**ENDERROC / DESMUNTATGE D'EQUIPAMENT EXISTENT**

- (A)** CISTELLES DE BÀSQUET ANCORADES AL TERRA (2)
- (B)** DESMUNTATGE PORTERIES DE FUTBOL (2)
- (C)** DESMUNTATGE I POSTERIOR RECOL·LOCACIÓ DE BANC DE PEDRA PER ACCÉS DE MÀQUINARIA
- (D)** DESMUNTATGE I POSTERIOR RECOL·LOCACIÓ DE PAPERERA PER ACCÉS DE MÀQUINARIA
- (E)** DESMUNTATGE I POSTERIOR RECOL·LOCACIÓ DE PETIT JOC INFANTIL PER ACCÉS DE MÀQUINARIA
- (F)** DESMUNTATGE I POSTERIOR RECOL·LOCACIÓ DE TANCA PER ACCÉS DE MÀQUINARIA

**LLEGGENDA OBRA NOVA**

- CONSTRUCCIÓ DE NOVES JARDINERES, ÀGORA, TAPAT DE FORATS EN MUR DE FORMIGÓ I PLANTACIÓ DE NOUS ARBRES

**RELACIÓ DE SUPERFÍCIES TOTALES**

Actuació 1: Pati de sauló	478,70 m <sup>2</sup>
Actuació 2: Pati pavimentat	798,65 m <sup>2</sup>
Actuació 3: Franja lateral	248,10 m <sup>2</sup>
Actuació 4: Mur de formigó	2,73 m <sup>2</sup>
<b>TOTAL</b>	<b>1.528,18 m<sup>2</sup></b>

**REDACTOR DEL PROJECTE:**

JULI CORTÉS I ASSOCIATS SLP  
 Juli Cortés, Marta Monreal i Gerard Torres



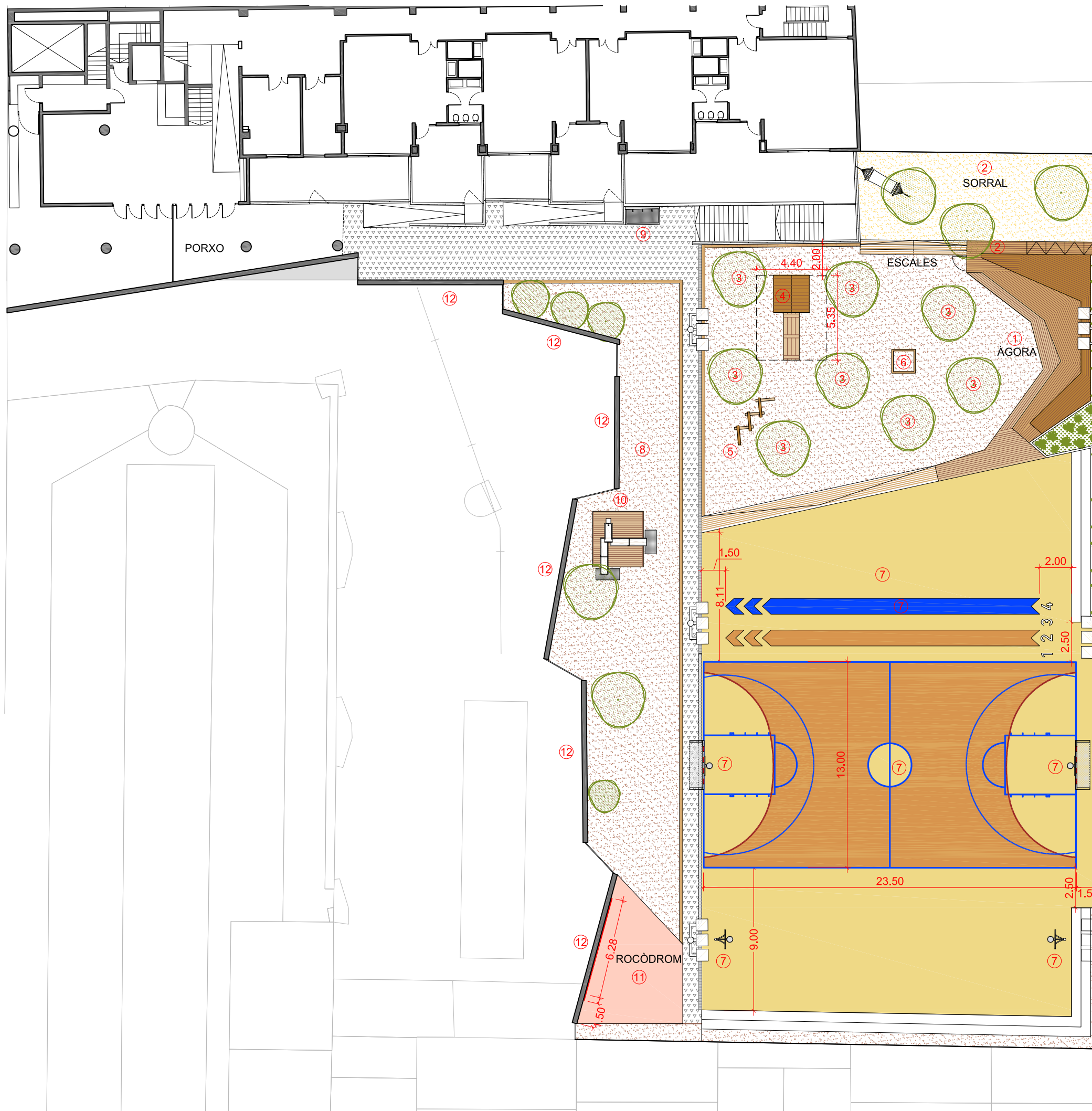
**CEB-2022-624. ESCOLA CARLIT**  
**Adequació dels espais exteriors dins del Pla Transformem Patis del CEB**

Plànol: Enderrocs i Obra Nova  
 Patí Planta baixa

Escales: A-3: 1/250  
 A-1: 1/125

Adreça: Carrer Roger de Flor, 162  
 Districte: EIXAMPLE  
 Data: ABRIL - 2023

Plànol n.  
**OC-02**



## LLEGGENDA D'ESTAT FINAL

### ACTUACIÓ 1: PATI DE SAULÓ

- ① ÀGORA INFANTIL AMB GRADES PERIMETRALS DE DIFERENTS ALÇADES. PAVIMENT DE SAULÓ COMPACTAT AL 90% PM.
- ② FORMACIÓ DE NOU SORRAL AMB BANC DE BLOC DE FORMIGÓ PER A CONTENCIÓ DE TERRES I REGISTRES PER A MAGATZEM
- ③ PLANTACIÓ DE NOUS ARBRES :  
- PLANTACIÓ DE LLENODER (CELTIS AUSTRALIS) , DE PERÍMETRE DE 20cm  
- PLANTACIÓ DE ROBINIAPSEUDOACACIA (FALSA ACACIA) , DE PERÍMETRE DE 20cm
- ④ JOC DE CASETA GALLINER (E3025) DE LA CASA ALBERA DE MIDES 235 x 140 x 225cm. CAIGUDA LLIURE DE 50cm i ESPAI DE SEGURETAT 535 x 440cm
- ⑤ JOC DE ZIGA ZAGA AMB TRONCS (Ref. 144) DE LA CASA MILANTA, FORMAT PER 6 TRONCS DE 120cm + 3 DE 40cm
- ⑥ JOC D'ESTRUCTURA CUB TABER (Ref. 155) DE LA CASA MILANTA, DE MIDES 150 x 150 x 160cm



### ACTUACIÓ 2: PATI PAVIMENTAT

- ⑦ NOU PAVIMENT ESPORTIU DE RESINES. COLORS ALVERO I NARANJA DE COMPOSAN. 2 NOVES PORTERIES-CISTELLES I 2 CISTELLES DE BÀSQUET FIXES. INCLOU PINTAT DE LÍNIES I CARRILS DE CURSA

### ACTUACIÓ 3: FRANJA LATERAL

- ⑧ RETIRADA DE PAVIMENT PANOT AMB ACABAT DE SAULÓ COM A PAVIMENT FINAL. COL·LOCACIÓ D'ECOTRAVERSA PER ENCINTAT
- ⑨ ARRANJAMENT DE FONT EXISTENT QUE S'EMBOSSA
- ⑩ CIRCUIT DE TAULES D'AIGUA DE 5 PLATAFORMES (Ref. 278) DE LA CASA MILANTA



- ⑪ NOU ROCÒDROM AMB PAVIMENT DE CAUTXÚ

### ACTUACIÓ 4: MUR DE FORMIGÓ

- ⑫ TAPAT DE FORATS EN MUR DE FORMIGÓ AMB PLACA DE METACRIL-LAT TRANSLÚCID DE COLORS (91 FORATS)
- ⑬ COL·LOCACIÓ D'ENDOLL PER ALTAVEU I PREVISIÓ DE DESEMBUSSAR LA FONT DEL PATI DE LA PLANTA PRIMERA

### RELACIÓ DE SUPERFÍCIES TOTALS

Actuació 1: Pati de sauló	478,70 m <sup>2</sup>
Actuació 2: Pati pavimentat	798,65 m <sup>2</sup>
Actuació 3: Franja lateral	248,10 m <sup>2</sup>
Actuació 4: Mur de formigó	2,73 m <sup>2</sup>
<b>TOTAL</b>	<b>1.528,18 m<sup>2</sup></b>

### REDACTOR DEL PROJECTE:

JULI CORTÉS I ASSOCIATS SLP  
Juli Cortés, Marta Monreal i Gerard Torres



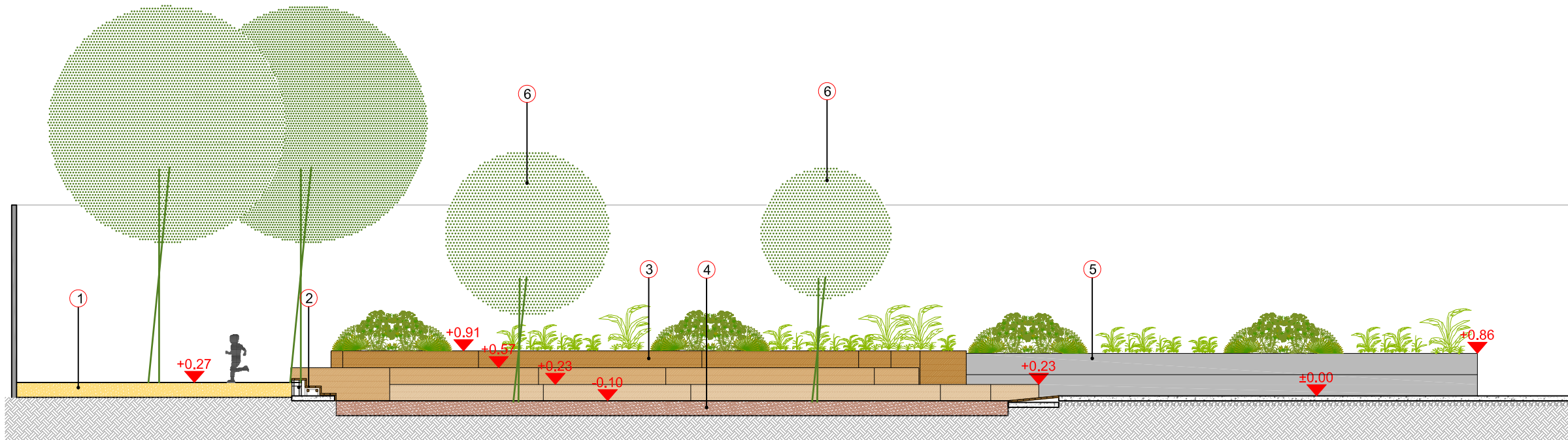
### CEB-2022-624. ESCOLA CARLIT

Adequació dels espais exteriors dins del Pla Transformem Patis del CEB

Plànol:  
Estat final  
Pati Planta Baixa

Escalas: A-3: 1/250  
A-1: 1/125  
Adreça: Carrer Roger de Flor, 162  
Districte: EIXAMPLE  
Data: ABRIL - 2023

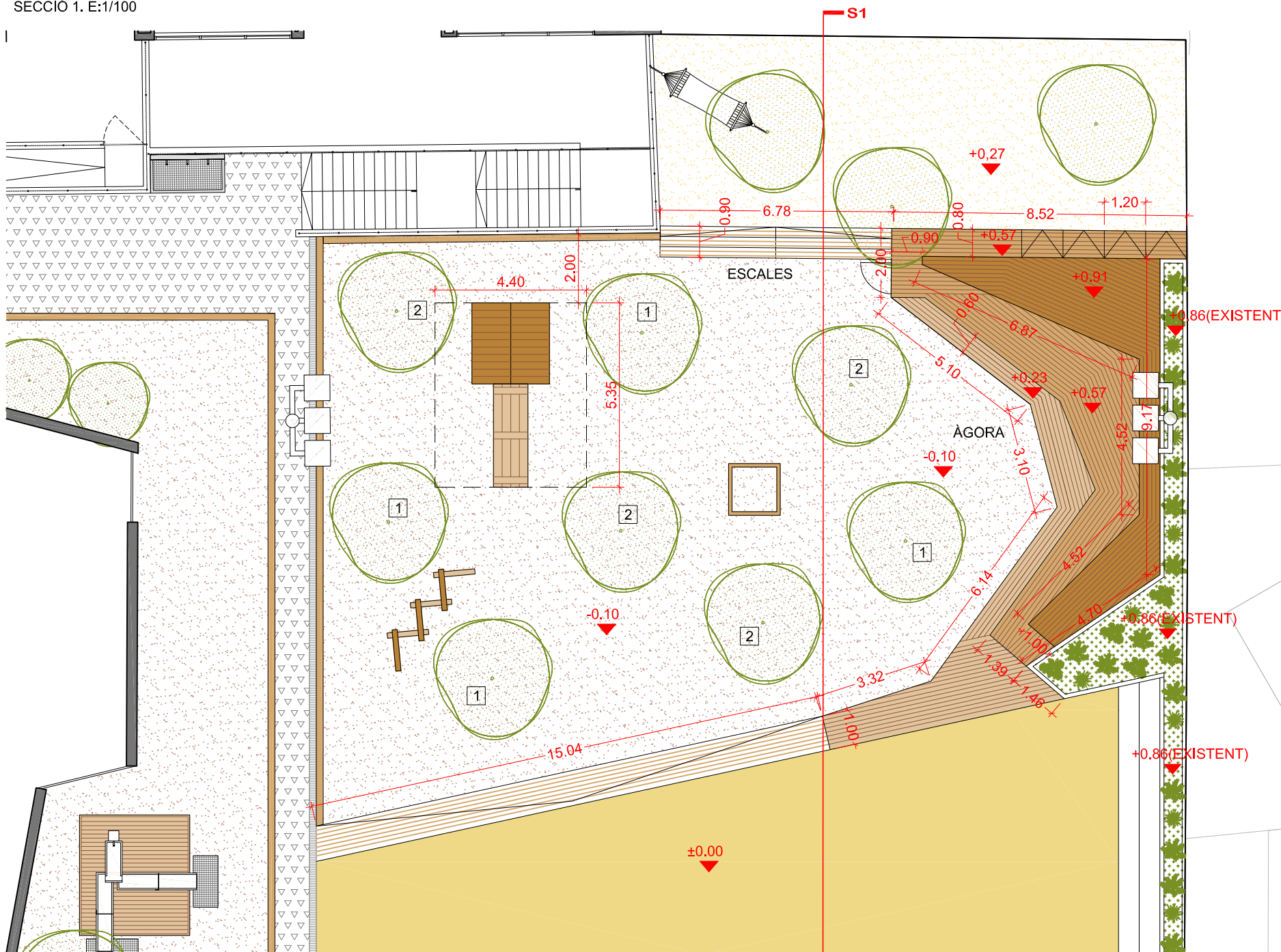
Plànol n.  
OC-03



SECCIÓ 1. E:1/100

**LLEGENDA**

- ① FORMACIÓ DE NOU SORRAL DE SORRA ROSA DE 30cm DE PROFUNDITAT AMB SISTEMA DE DRENATGE AMB MIG TUB DE DRENATGE DE Ø200cm CADA 1m
- ② ESCALA DE BLOC DE FORMIGÓ D'ACCÉS AL SORRAL AMB FOLRAT DE FUSTA
- ③ ESPAI D'ÀGORA MITJANÇANT GEOMETRIA DE GRADES AMB TAULES DE FUSTA DE PI DE FLANDES TRACTADA AMB AUTOCLAU AMB SALS DE COURE, DE 120X28mm MUNTADES SOBRE PERFILS DE SUPORT AMB VISOS D'ACER INOXIDABLE, AMB ESTRUCTURA INTERIOR DE BIGUES DE LA MATEIXA FUSTA DE PI TRACTAT DE 50X100 mm I REFORÇOS DE 60X120mm
- ④ CAPA DE SAULÒ COMPACTAT AL 90% PM DE 30cm
- ⑤ GRADES AMB JARDINERA DE FORMIGÓ
- ⑥ PLANTACIÓ DE NOUS ARBRES



**LLEGENDA DE PLANTES I D'ARBUSTS**



- ① PLANTACIÓ D'ESPÈCIES ARBUSTIVES, ESPÍGOL; "SANTOLINA CHAMAECYPARISSUS", ESPERNALLAC; "THYMUS VULGARIS" FARIGOLA I "ROSMARINUS OFFICINALIS", ROMANÍ
- ② PLANTACIÓ D'ESPÈCIES ARBUSTIVES "PHOTINIA FRASERI RED ROBIN", FOTÍNIA I "EURYOPS PECTINATUS", MARGARIDA GROGA
- ③ PLANTACIÓ D'ESPÈCIES ARBUSTIVES "PLUMBAGO CAPENSIS", LLESAMÍ BLAU I "SALVIA OFFICINALIS", SÀLVIA

**LLEGENDA D'ARBRAT**

- ① PLANTACIÓ DE LLENODER (CELTIS AUSTRALIS), DE PERÍMETRE DE 20cm
- ② PLANTACIÓ DE ROBINIAPSEUDOACACIA (FALSA ACÀCIA), DE PERÍMETRE DE 20cm

**RELACIÓ DE SUPERFÍCIES TOTALS**

Actuació 1: Pati de sauló	478,70 m <sup>2</sup>
Actuació 2: Pati pavimentat	798,65 m <sup>2</sup>
Actuació 3: Franja lateral	248,10 m <sup>2</sup>
Actuació 4: Mur de formigó	2,73 m <sup>2</sup>
<b>TOTAL</b>	<b>1.528,18 m<sup>2</sup></b>

**REDACTOR DEL PROJECTE:**

JULI CORTÉS I ASSOCIATS SLP  
Juli Cortés, Marta Monreal i Gerard Torres



Consorci d'Educació de Barcelona  
Generalitat de Catalunya  
Ajuntament de Barcelona

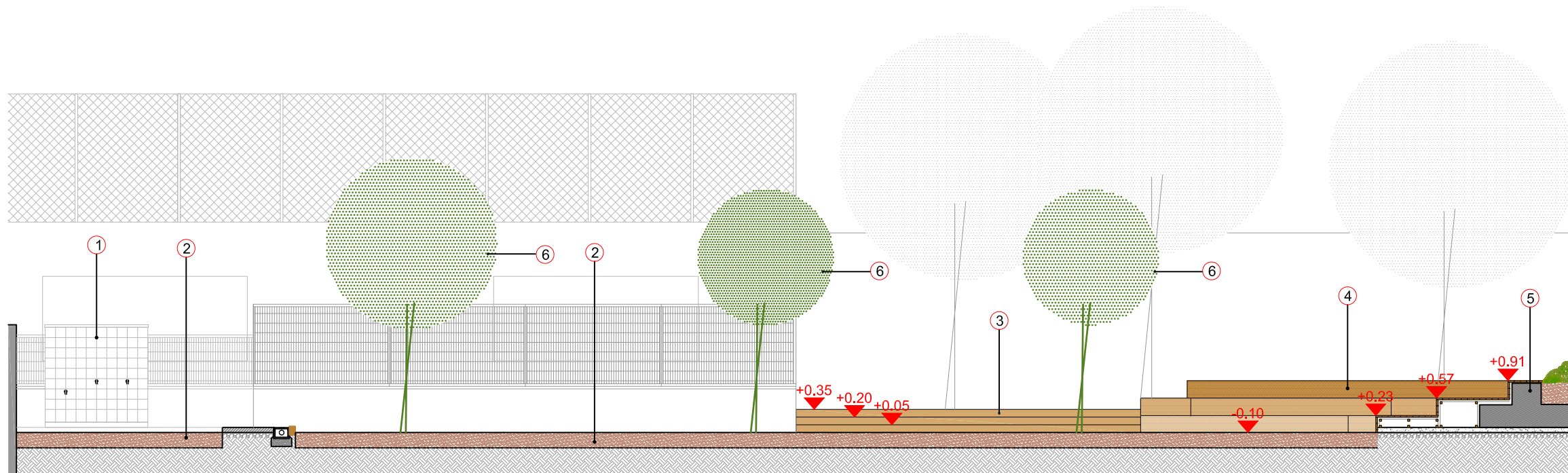
**CEB-2022-624. ESCOLA CARLIT**  
Adequació dels espais exteriors dins del Pla Transformem Patís del CEB

Plànol:  
Estat final. Secció 1  
Pati Planta Baixa

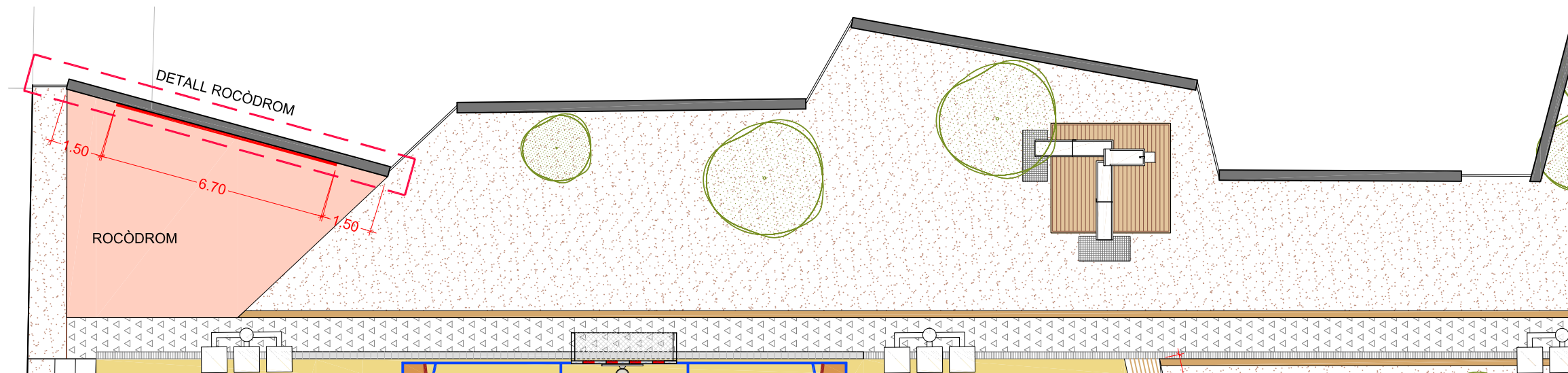
Escales: A-3: 1/250  
A-1: 1/125  
Adreça: Carrer Roger de Flor, 162  
Districte: EIXAMPLE  
Data: ABRIL - 2023

Plànol n.  
**OC-04**

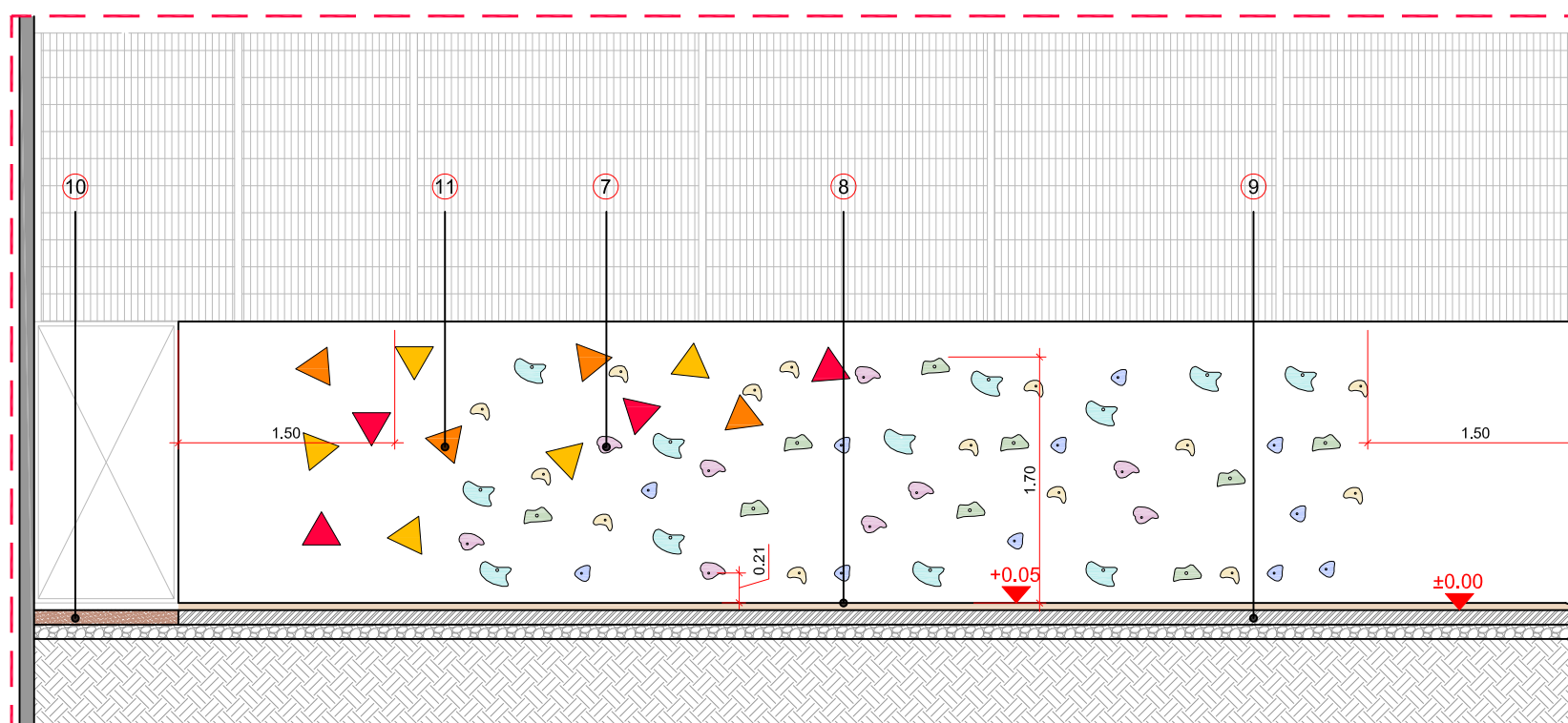




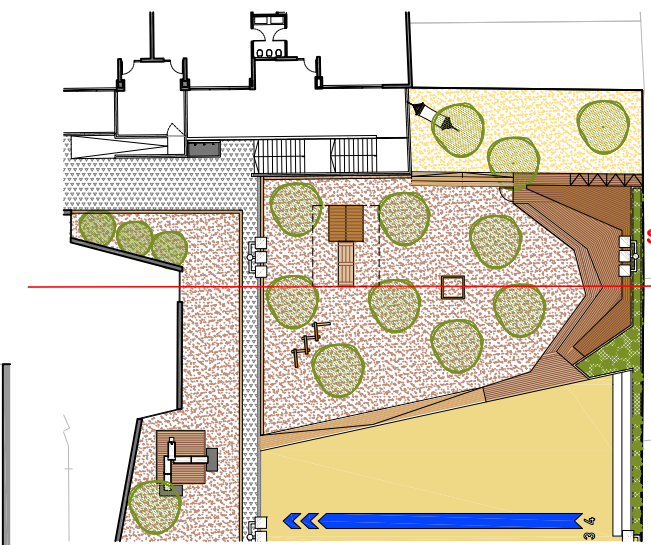
SECCIÓ 2. E:1/100



PLANTA E:1/150



DETALL ROCÒDROM. E:1/50



**LLEGENDA**

- ① SOLUCIONAR PROBLEMES DEL DESGUAS DE LA FONT EXISTENT
- ② CAPA DE SAULÒ COMPACTAT 90% PM DE 30cm
- ③ BANC DEL SORRAL DE BLOC DE FORMIGÓ PER A CONTENCIÓ DE TERRES I REGISTRES PER A MAGATZEM
- ④ ESPAI D'ÀGORA MITJANÇANT GEOMETRIA DE GRADES AMB TAULES DE FUSTA DE PI DE FLANDES TRACTADA AMB AUTOCLAU AMB SALS DE COURE, DE 120X28mm MUNTADES SOBRE PERFILS DE SUPORT AMB VISOS D'ACER INOXIDABLE, AMB ESTRUCTURA INTERIOR DE BIGUES DE LA MATEIXA FUSTA DE PI TRACTAT DE 50X100 mm I REFORÇOS DE 60X120mm
- ⑤ GRADES AMB JARDINERA DE FORMIGÓ.
- ⑥ PLANTACIÓ DE NOUS ARBRES
- ⑦ COL·LOCACIÓ DE PRESSES D'ESCALADA A DIFERENTS ALÇADES PER A ROCÒDROM
- ⑧ COL·LOCACIÓ PAVIMENT DE CAUTXÚ g=5cm
- ⑨ PANOT EXISTENT
- ⑩ SAULÒ EXISTENT
- ⑪ TAPAT DE FORATS EN MUR DE FORMIGÓ AMB PLACA DE METACRIL·LAT DE COLORS

**RELACIÓ DE SUPERFÍCIES TOTALS**

Actuació 1: Pati de sauló	478,70 m <sup>2</sup>
Actuació 2: Pati pavimentat	798,65 m <sup>2</sup>
Actuació 3: Franja lateral	248,10 m <sup>2</sup>
Actuació 4: Mur de formigó	2,73 m <sup>2</sup>
<b>TOTAL</b>	<b>1.528,18 m<sup>2</sup></b>

**REDACTOR DEL PROJECTE:**

JULI CORTÉS I ASSOCIATS SLP  
Juli Cortés, Marta Monreal i Gerard Torres



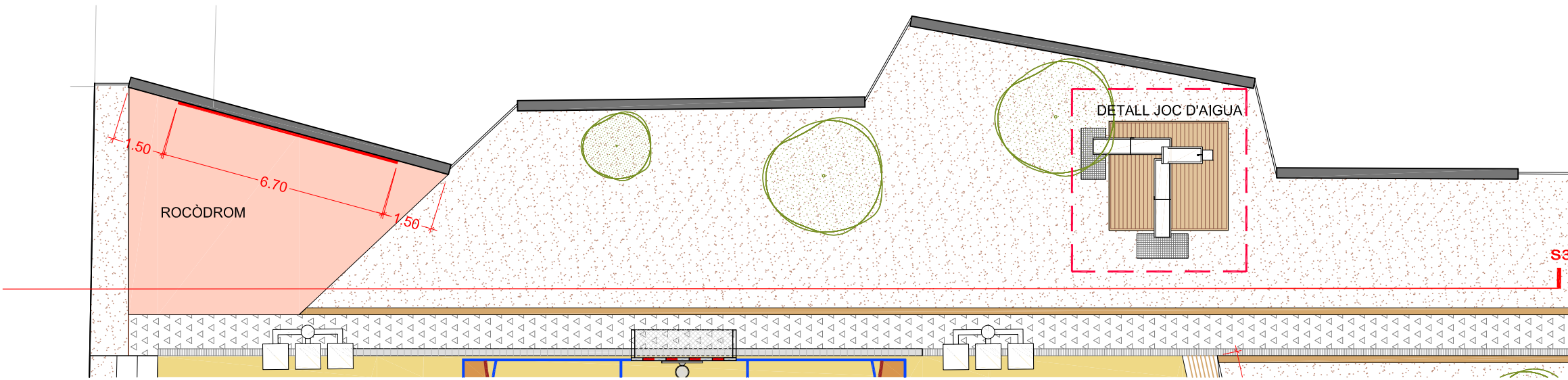
**CEB-2022-624. ESCOLA CARLIT**  
Adequació dels espais exteriors dins del Pla Transformem Patis del CEB

Plànol: Estat final. Secció 2 i Detall Rocòdrom  
Patí Planta Baixa

Escalas: A-3: 1/250  
A-1: 1/125

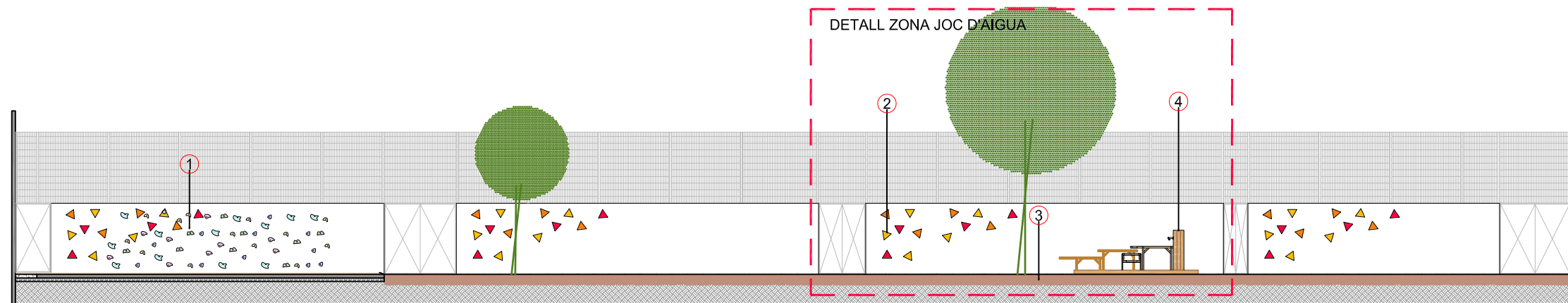
Adreça: Carrer Roger de Flor, 162  
Districte: EIXAMPLE  
Data: ABRIL - 2023

Plànol n.  
**OC-05**

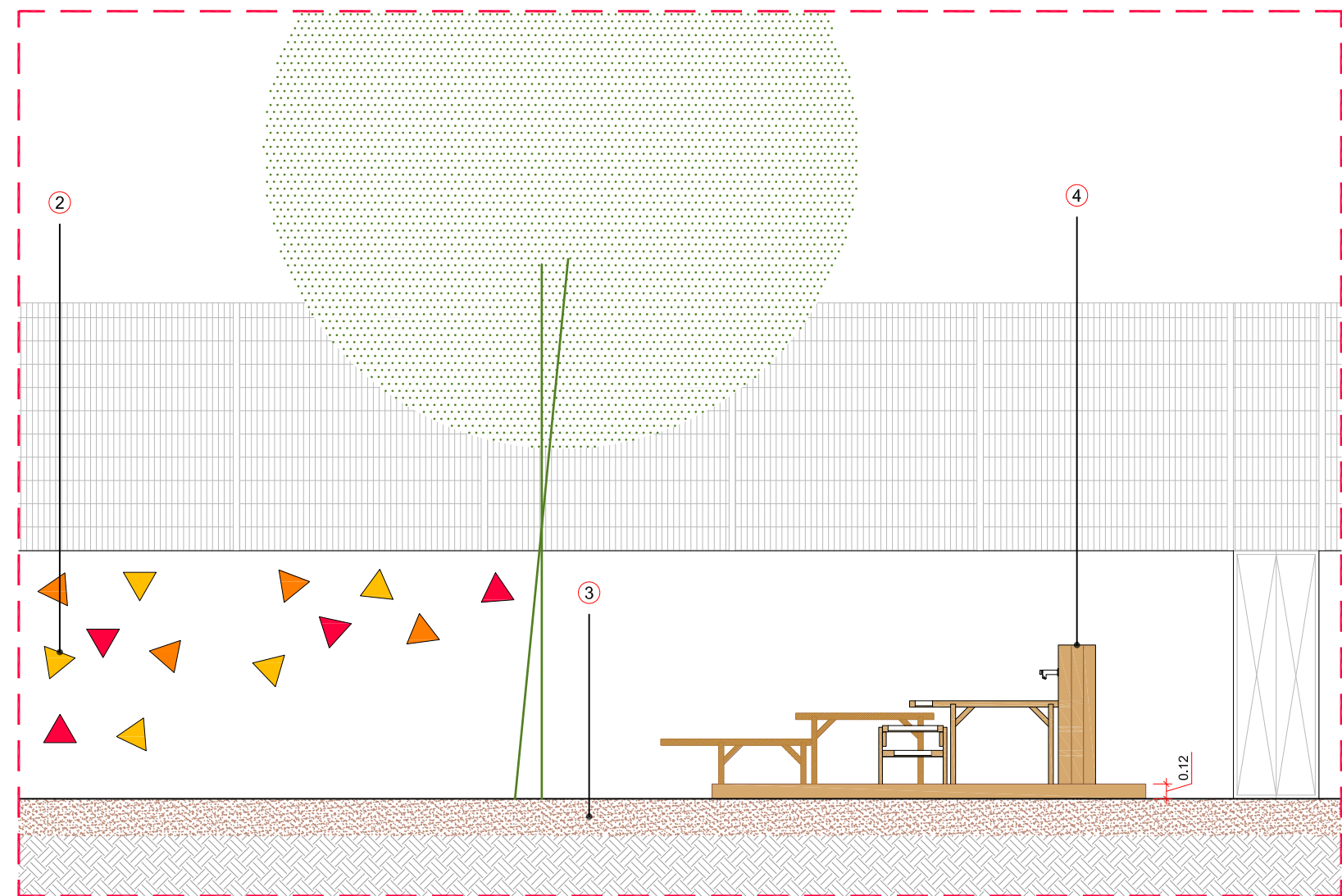
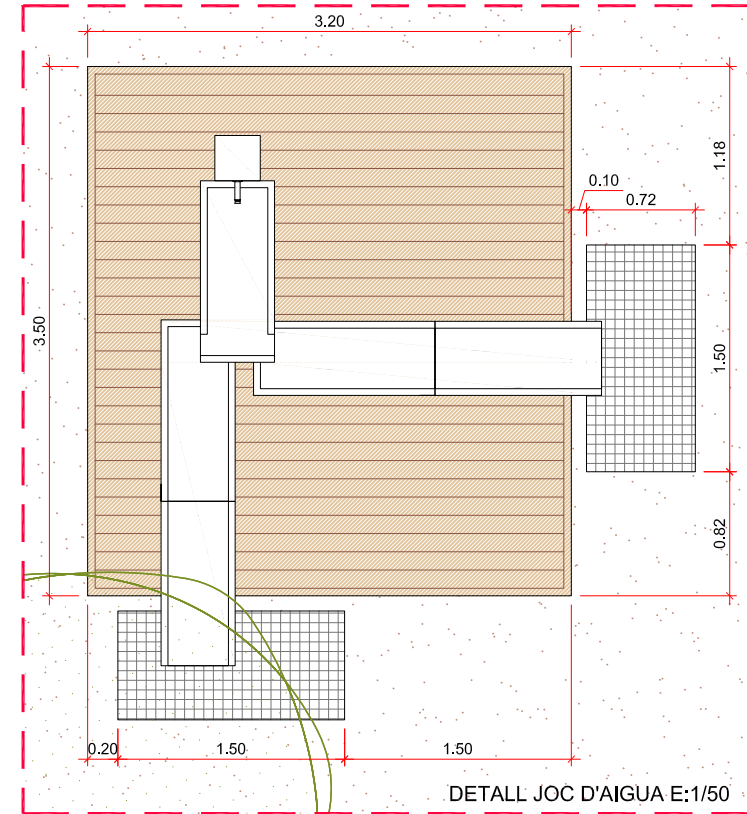


**LLEGENDA**

- ① ZONA ROCÒDROM
- ② TAPAT DE FORATS EN MUR DE FORMIGÓ AMB PLACA DE METACRIL·LAT TRANSLÚCIDA DE COLORS
- ③ CAPA DE SAULÒ COMPACTAT 90% PM DE 30cm
- ④ JOC D'AIGUA DE MANIPULACIÓ DE LA CASA MILANTA, FORMAT PER SUBSTRUCTURA DE FUSTA TRACTADA A L'AUTOCLAU AMB SUPORTACIÓ AMB PEUS D'ACER GALVANITZAT EN CALENT, CANALS DE SAFATES DE FUSTA CONTRAPLACADA DE BEDOLL PER ON TRANSCORRE L'AIGUA. CONSTRUCCIÓ DE CANAL DE DESGUÀS AMB REIXA DE REL·LIGA D'ACER INOXIDABLE CONNECTADA A SISTEMA DE SANEJAMENT



SECCIÓ 3. E:1/150



DETALL JOC AIGUA. E:1/50

**RELACIÓ DE SUPERFÍCIES TOTALS**

Actuació 1: Pati de sauló	478,70 m <sup>2</sup>
Actuació 2: Pati pavimentat	798,65 m <sup>2</sup>
Actuació 3: Franja lateral	248,10 m <sup>2</sup>
Actuació 4: Mur de formigó	2,73 m <sup>2</sup>
<b>TOTAL</b>	<b>1.528,18 m<sup>2</sup></b>

**REDACTOR DEL PROJECTE:**

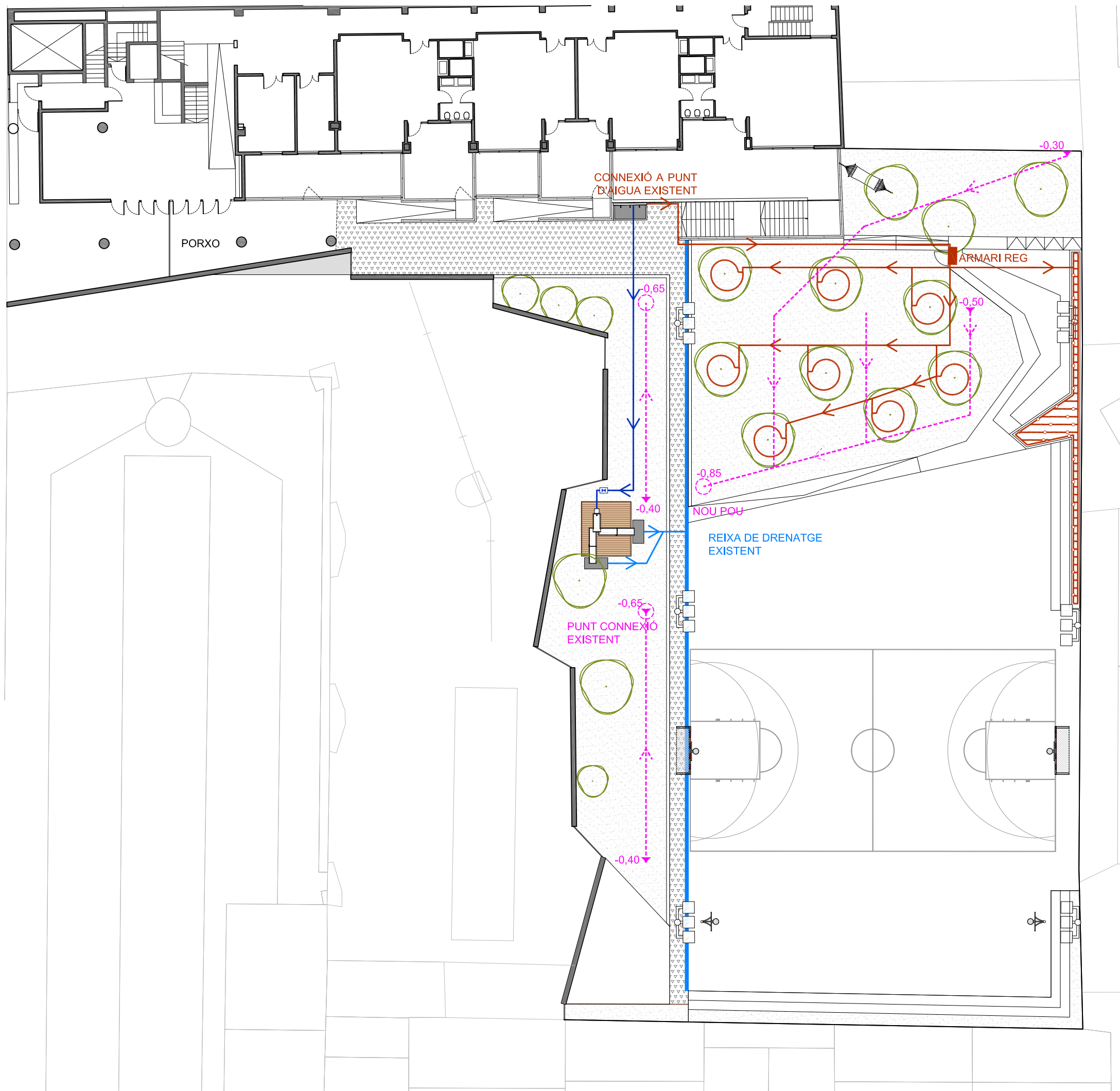
JULI CORTÉS I ASSOCIATS SLP  
 Juli Cortés, Marta Monreal i Gerard Torres



Consorci d'Educació de Barcelona  
 Generalitat de Catalunya  
 Ajuntament de Barcelona

**CEB-2022-624. ESCOLA CARLIT**  
 Adequació dels espais exteriors dins del Pla Transformem Patis del CEB

Plànol: Estat final. Secció 3 i Detall joc aigua  
 Patí Planta Balxa  
 Escales: A-3: 1/250  
 A-1: 1/125  
 Adreça: Carrer Roger de Flor, 162  
 Districte: EIXAMPLE  
 Data: ABRIL - 2023  
 Plànol n. **OC-06**



### LLEGGENDA DE FONTANERIA

- TRAÇAT DEL TUB DE FONTANERIA DE Ø40mm FINS A NOU JOC D'AIGUA
- PERICÓ DE REGISTRE DE LA CLAU DE PAS
- ✕ CLAU DE PAS
- ← TRAÇAT DEL TUB DE SANEJAMENT DE Ø50mm DES DEL NOU JOC D'AIGUA A REIXA LINEAL EXISTENT
- - - TRAÇAT DEL TUB DE DRENATGE DE POLIETILÈ D'ALTA DENSITAT DE Ø110, CORRUGAT, DE DOBLE PARET AMB CARA INTERIOR LLISA I LONGITUD DE 3 O 6m AMB UN PENDENT DEL 1,5%.

### NOTES

- CALDRÀ COMPROVAR EN OBRA LA COTA DEL PUNT DE CONEIXIÓ DE SANEJAMENT EXISTENT
- LES COTES DE NIVELL SÓN RESPECTE LA CARA INFERIOR DEL TUB DE DRENATGE
- EL SISTEMA DE DRENATGE MAI ES COL·LOCARÀ A UNA COTA INFERIOR ALS 25cm DE LA COTA D'ACABAT DEL SORRAL O DEL SAULÓ

### LLEGGENDA DE REG

- ARMARI DE CONTROL DE REG AMB PROGRAMADOR I 1 ELECTROVÀLVULA PEL CIRCUIT DE PLANTES ARBUSTIVES I 1 ELECTROVÀLVULA PEL CIRCUIT D'ARBAT
- XARXA DE REG PRIMÀRIA D'IMPULSIÓ
- XARXA DE REG SECUNDÀRIA TUB DE POLIETILÈ DE Ø16mm AMB DEGOTADORS INTEGRATS CADA 40cm

### RELACIÓ DE SUPERFÍCIES TOTALS

Actuació 1: Pati de sauló	478,70 m <sup>2</sup>
Actuació 2: Pati pavimentat	798,65 m <sup>2</sup>
Actuació 3: Franja lateral	248,10 m <sup>2</sup>
Actuació 4: Mur de formigó	2,73 m <sup>2</sup>
<b>TOTAL</b>	<b>1.528,18 m<sup>2</sup></b>

### REDACTOR DEL PROJECTE:

JULI CORTÉS I ASSOCIATS SLP  
Juli Cortés, Marta Monreal i Gerard Torres



**e** Consorci d'Educació de Barcelona  
Generalitat de Catalunya  
Ajuntament de Barcelona



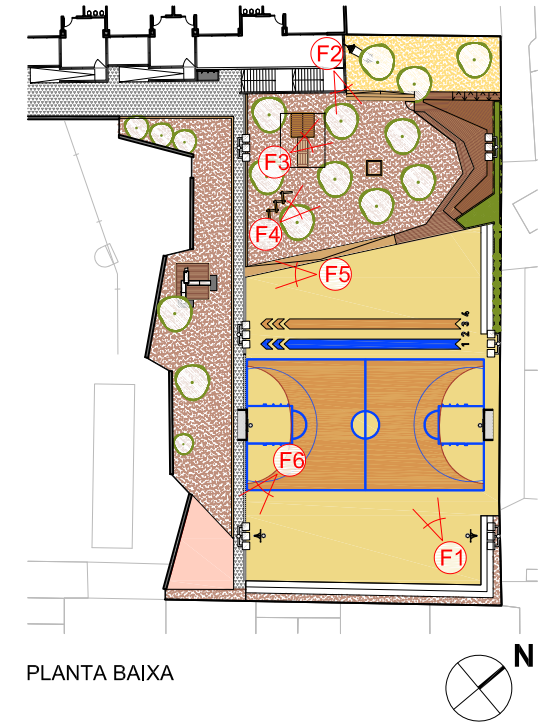
**CEB-2022-624. ESCOLA CARLIT**  
Adequació dels espais exteriors dins del Pla Transformem Patis del CEB

Plànol n. OC-07  
Plànol: Condicionament i serveis. Estat final Instal·lacions de reg i fontaneria. PB  
Escala: A-3: 1/250 A-1: 1/125  
Adreça: Carrer Roger de Flor, 162  
Districte: EIXAMPLE  
Data: ABRIL - 2023

F1. VISTA GENERAL PATI



F2. VISTA GENERAL PATI



F3. SORRAL



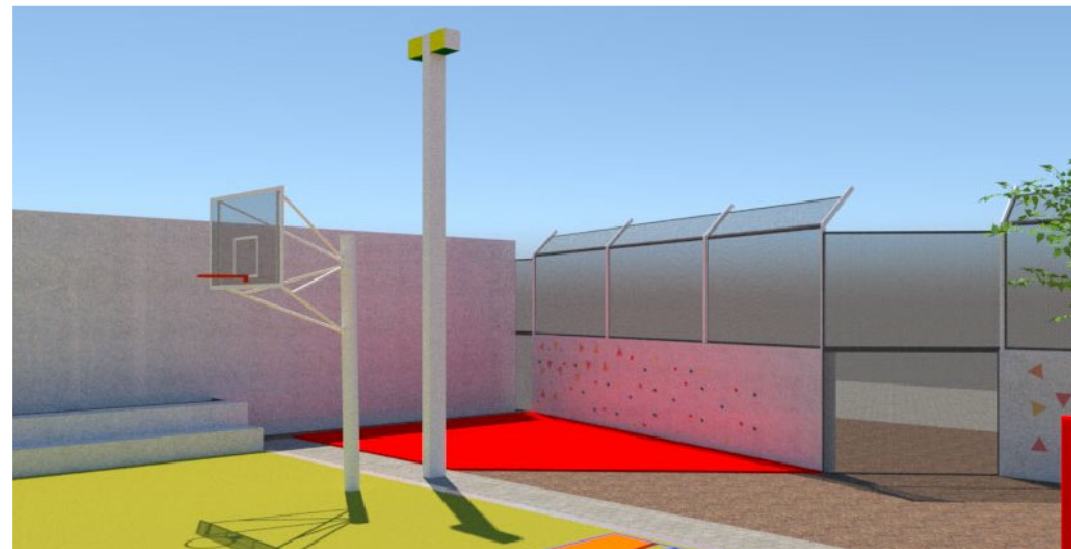
F4. ÀGORA



F5. JOC AIGUA



F6. ROCÒDROM



**RELACIÓ DE SUPERFÍCIES TOTALS**

Actuació 1: Pati de sauló	478,70 m <sup>2</sup>
Actuació 2: Pati pavimentat	798,65 m <sup>2</sup>
Actuació 3: Franja lateral	248,10 m <sup>2</sup>
Actuació 4: Mur de formigó	2,73 m <sup>2</sup>
<b>TOTAL</b>	<b>1.528,18 m<sup>2</sup></b>

**REDACTOR DEL PROJECTE:**

JULI CORTÉS I ASSOCIATS SLP  
 Juli Cortés, Marta Monreal i Gerard Torres



Consorci d'Educació de Barcelona  
 Generalitat de Catalunya  
 Ajuntament de Barcelona

**CEB-2022-624. ESCOLA CARLIT**  
**Adequació dels espais exteriors en el marc del Pla Transformem Patis**

Plànol: A-3: S/E  
 Renders proposta  
 Patí Planta Baixa

Adreça : Carrer Roger de Flor, 162  
 Districte : EIXAMPLE  
 Data : ABRIL - 2023

Plànol n.  
**OC-08**