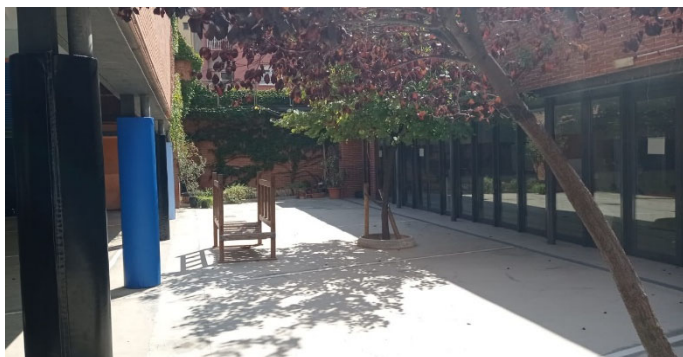


Escola Josep Maria Jujol
CARACTERITZACIÓ DE PATIS

FOTOGRAFIES ESTAT ACTUAL



Escola Josep Maria Jujol
CARACTERITZACIÓ DE PATIS

nom de l'escola: Escola Josep Maria Jujol	Codi de Centre: 8042780
Situació: Carrer Indústria 67 Barcelona	
Superfície total de pati (m2): 1.565 m2 PB +89,85 m2 Infantil + 598,40 m2 Coberta + 63,25 m2 Terrassa	

CONTINGUTS SEGONS NECESSITATS EDUCATIVES-CNE

SERVEIS I ESPAIS DEL PATI			
1 Elements bàsics del pati (número)			
FONTS	PAPERERES	SORRAL	MAGATZEM
2 PB + 2 Coberta	2 Coberta	SÍ	-
2 Tipologies d'espais extra al pati			
ESPAIS DE TROBADA			
	Àgores	0	0%
	Picnic	0	0%
	Terrassa (infantil)	153,10	6,6%
	Espai diàfan	1475,78	63,7%
	Porxo (PB)	43,32	1,9%
	Total	1672,20	72,2%
ESPAIS DE JOC			
	Esportiu	598,40	25,8%
	Simbòlic	0	0%
	Estructures	2	0,1%
	Experimentació	14,25	0,6%
	Total	614,65	26,5%
ESPAIS DE NATURA			
	Hort	29,65	1,3%
	Bosc-vegetació	0	0,0%
	Total	29,65	1,3%
3 Rati superfície pati			
	Superfície	alumnes	m2/persona
Rati mínim (decret 132/2010) 3,75 m2/pers	2316,5	440	5,26
4 Tipologies superfícies dures-toves-permeables			
	m2	%	
	m2 i % pista	2188,15	94,5%
	m2 i % superfície tova	84,45	3,6%
	m2 i % superfície permeable	43,90	1,9%

CONTINGUTS SEGONS NECESSITATS AMBIENTALS -CNA

PRESTACIONS AMBIENTALS DEL PATI			
5 Elements d'ombra			
	element	superfície m2	%
	ombres (porxo)	1020,07	44,0%
	Ombra amb vegetació	45	1,9%
6 Vegetació al pati			
	superfície m2/unitats	%	
	Superfície verda	74,65	3,2%
	murs verds	0	0%
7 Aigua			
	Nº d'espais d'aigua		
	Fonts / punts d'aigua	4	
	Fonts multifuncionals	0	
	Jocs d'Aigua	0	
8 Ventilació			
	direcció vent dominant		
	Exposició vents dominats	Est i sud-est	
	Tipus de barreres	Edifici	
9 Materialitat tèrmica i acústica			
	superfície m2	%	
	Material reflectant	2188,15	94,5%
	Material de la pista esportiva i color:	Formigó color gris clar	
	Materia aïllant	84,45	3,6%
	Tipus de material aïllant:	Cautxú	
	Material absorbent	43,90	1,9%
	Tipus de material absorbent:	Sauló	

Escola Josep Maria Jujol
CARACTERITZACIÓ DE PATIS

INTERACCIÓ AMB LA COMUNITAT

Programes als que pertany l'escola

10 Accés a l'escola

Tipologia entorn	Urbà
Equipaments entorn	Poliesportiu
Entorn escola-tipus carrer	Carrer tranquil / Plaça
Accés directe des del carrer	Sí. 1
Parquing bicicletes	Sí
Espai viari pacificat	No

10 lavabos de patis

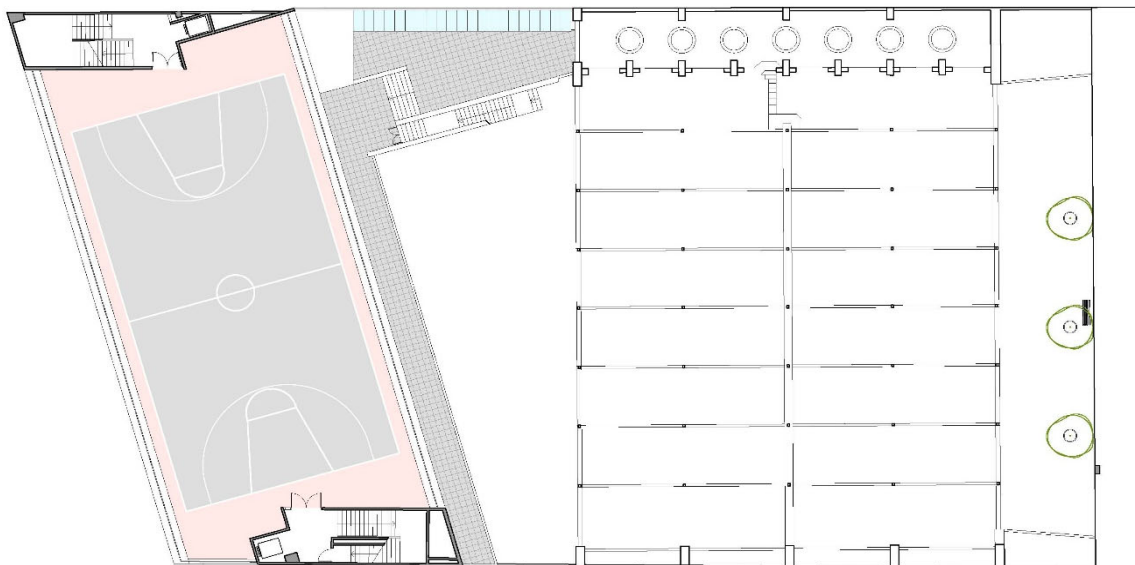
(En cas d'haber)

lavabos	1 nenes i 1 nens
ventilació / Il·luminació	finestres
situació en relació al pati	Volúm annex al poliesportiu

11 Autonomia del pati

Grau de segmentació de pati	3 espais (Planta Baixa, infantil i coberta)
Autonomia comandament instal·lacions	
Convenis per a l'ús de l'espai	Ús del poliesportiu Josep Comellas

ESQUEMA DISTRIBUCIÓ DEL PATI AMB ORIENTACIÓ



CONTINGUTS SEGONS NECESSITATS DE COMPARTIR - CNC

Escola Josep Maria Jujol
CARACTERITZACIÓ DE PATIS

CONCLUSIONS DE L'ANÀLISI DE CARACTERITZACIÓ DEL PATI			
		necessitats elements complementaris	
Continguts necessitats educatives - CNE			
	Zones de trobada	ALTA	
	Zones de joc	ALTA	
	Zones de natura	ALTA	
Continguts necessitats educatives - CNA			
	Espais d'ombra	BAIXA / MITJA	
	Vegetació	ALTA	
	Aigua	ALTA	
	Ventilació	BAIXA	
	Aspectes tèrmics i acústics	BAIXA	
	Permeabilitat del sol	ALTA	
Continguts necessitats educatives - CNC			
	Entorn pacificat	MITJA	
	Obertura al barri	MITJA	
	Lavabos de patis	MITJA	
	Autonomia comandament instal·lacions		

Observacions període d'HIVERN al pati principal			
Grau incidència solar		ALTA (pati coberta)	
Necessitat superfície d'ombra		ALTA (pati coberta)	
Tipologia elements protecció solar:			
		Mòbils:	
		Fixes:	
		Vegetació fulla caduca:	x
		Vegetació fulla perenne:	

Observacions període d'ESTIU al pati principal			
Grau incidència solar		ALTA (pati coberta)	
Necessitat superfície d'ombra		ALTA (pati coberta)	
Tipologia elements protecció solar:			
		Mòbils:	
		Fixes:	
		Vegetació fulla caduca:	x
		Vegetació fulla perenne:	

ALTA
 MITJA
 BAIXA

