

# PLA CLIMA



Ajuntament de  
**Barcelona**

BR

BARCELONA  
REGIONAL  
AGÈNCIA  
DESENVOLUPAMENT  
URBÀ

**ESPais DE REFUGI CLIMÀTIC**  
20 de novembre de 2018

# Espais de refugi climàtic

## PROPOSTA DEFINICIÓ

- Espais que proporcionen **confort climàtic a la població**
- En moments d'emergència per **calor extrema**
- Especialment dirigits a **persones vulnerables** a la calor (nadons, majors de 75 anys, malalts crònics i persones amb menys recursos, socials i econòmics)
- Pot ser **interior** (no necessàriament climatitzat) o **exterior** (parcs i jardins amb molt verd, punts d'aigua)
- Tenen **altres usos** o funcionalitats

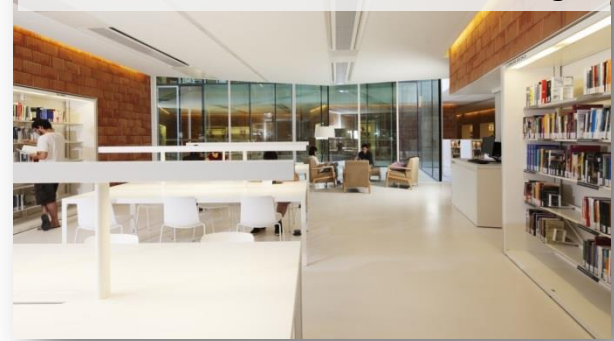


# Espais de refugi climàtic

## PROPOSTA TIPOLOGIES

- Equipaments **públics** (centres i casals cívics, biblioteques, centres universitaris, complexos esportius, escoles fora horari lectiu...)
  - Equipaments **privats** (centres comercials, cinemes, esglésies, centres esportius, escoles fora horari lectiu...)
  - **Parcs urbans** amb molta presència de verd i certa dimensió
  - **Jardins d'aigua** (piscines, fonts ornamentals, àrees de bany....)
- El transport públic podria ser un refugi climàtic mòbil?
- Les platges podrien ser un refugi climàtic?

Biblioteca Sant Gervasi- Joan Maragall



Parc del Castell de l'Oreneta



Platgeta Eixample



# Espais de refugi climàtic

## CRITERIS



- **Nivell de cobertura territorial:** a 10-15 minuts a peu
- **Gratuitat:** Poden ser gratuïts o de pagament
- **Climatització:** No necessàriament estan climatitzats, millor si garanteixen confort tèrmic amb mesures passives o amb equips altament eficients.
- **Estació:** refugis només per calor o també per fred?
- **No són equipaments sensibles:** de manera habitual no acullen persones vulnerables (escoles entre setmana, centres sanitaris, residències i llars d'avis, centres d'acollida, etc.)
- **Horari d'obertura:** el que disposa cada espai, però podria plantejar-se la figura refugi climàtic “de guàrdia” pels caps de setmana o estiu amb una cobertura territorial determinada (1 per districte). Caldria garantir centres en horari nocturn?

# Espais de refugi climàtic

## PRIMERS ANÀLISIS



### EQUIPAMENTS

1. Biblioteques
2. Complexos esportius (s'hi inclouen les piscines)
3. Pistes Poliesportives (pavellons)
4. Centres i Casals Cívics
5. Universitats i Facultats

**384 Equipaments inicials**  
**112 Equipaments seleccionats**  
**32 Equipaments dubtosos**

### PARCS

1. Superfície entre 0,5-1ha
2. Valors NVDI entre 0,5-0,8
3. Accessible
4. Proximitat elements d'aigua
5. Excepcions: S'han inclòs els parcs en millors condicions en zones on hi ha una gran mancança de zones verdes i gran concentració de població

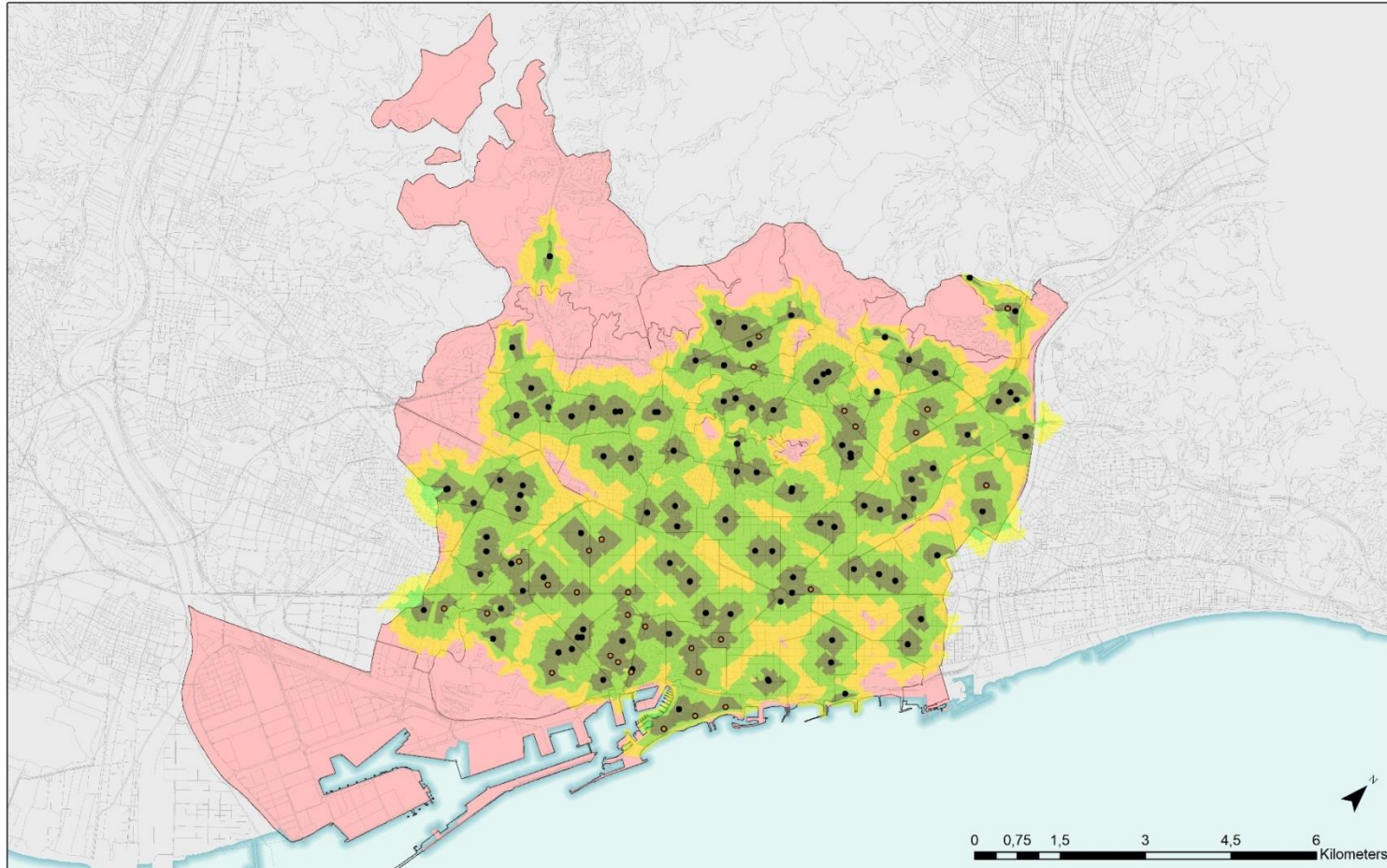
**330 Parcs**  
**46 Parcs refugi potencials**

# Espais de refugi climàtic

## PRIMERS ANÀLISIS

### EQUIPAMENTS REFUGI CLIMÀTIC A LA CIUTAT DE BARCELONA

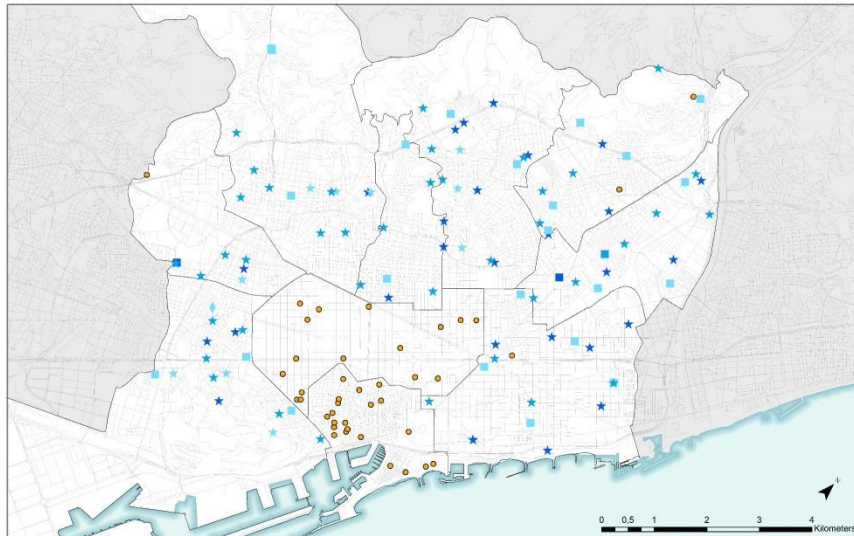
#### TEMPS DE DESPLAÇAMENT A PEU



# Espais de refugi climàtic

## PRIMERS ANÀLISIS

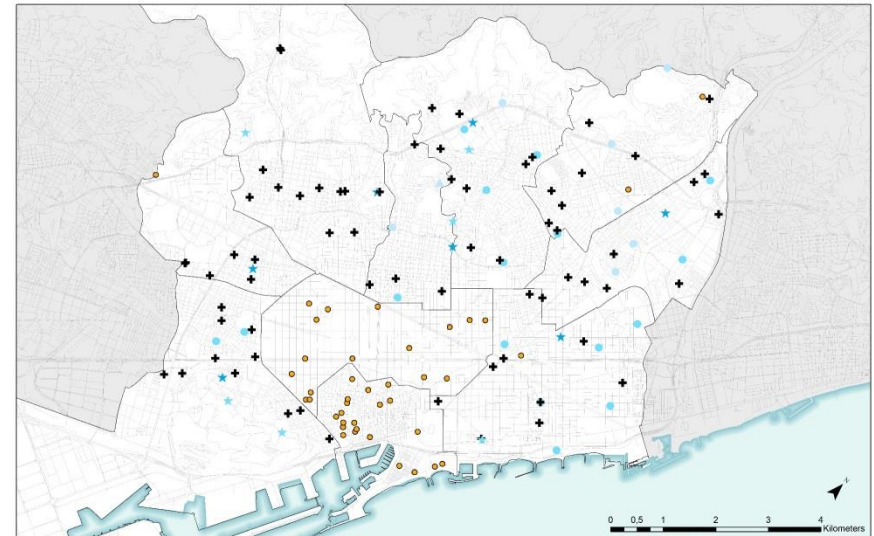
### Horaris laborables (juny)



Ajuntament de Barcelona  
**Horaris dels dies laborals de Juny dels equipaments refugi**

- ★ 5-10, Tot el dia
- 5-10, Variable
- 5-10, Nit
- ★ 10-15, Tot el dia
- 10-15, Variable
- ★ 15-20, Tot el dia
- 15-20, Variable
- Equipaments refugi ?

### Horaris dels diumenges (agost)



Ajuntament de Barcelona  
**Horaris dels diumenges d'Agost dels equipaments refugi**

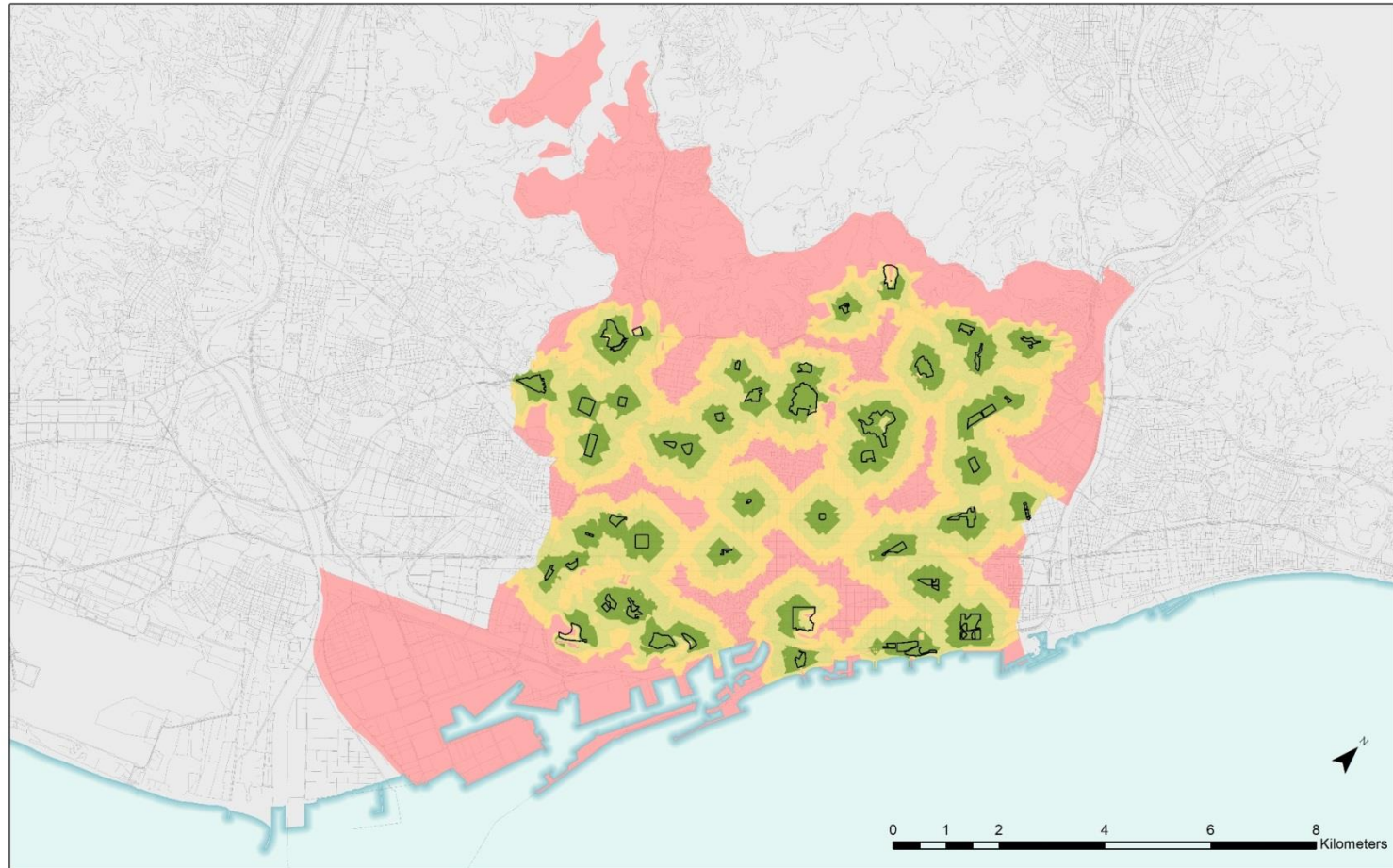
- ✚ 0, Tancat
- 0-5, Mati
- ▲ 0-5, Tarda
- ★ 5-10, Tot el dia
- 5-10, Mati
- ★ 10-15, Tot el dia
- Equipaments refugi ?

# Espais de refugi climàtic

## PRIMERS ANÀLISIS

### PARCS REFUGI CLIMÀTIC A LA CIUTAT DE BARCELONA

#### TEMPS DE DESPLAÇAMENT A PEU



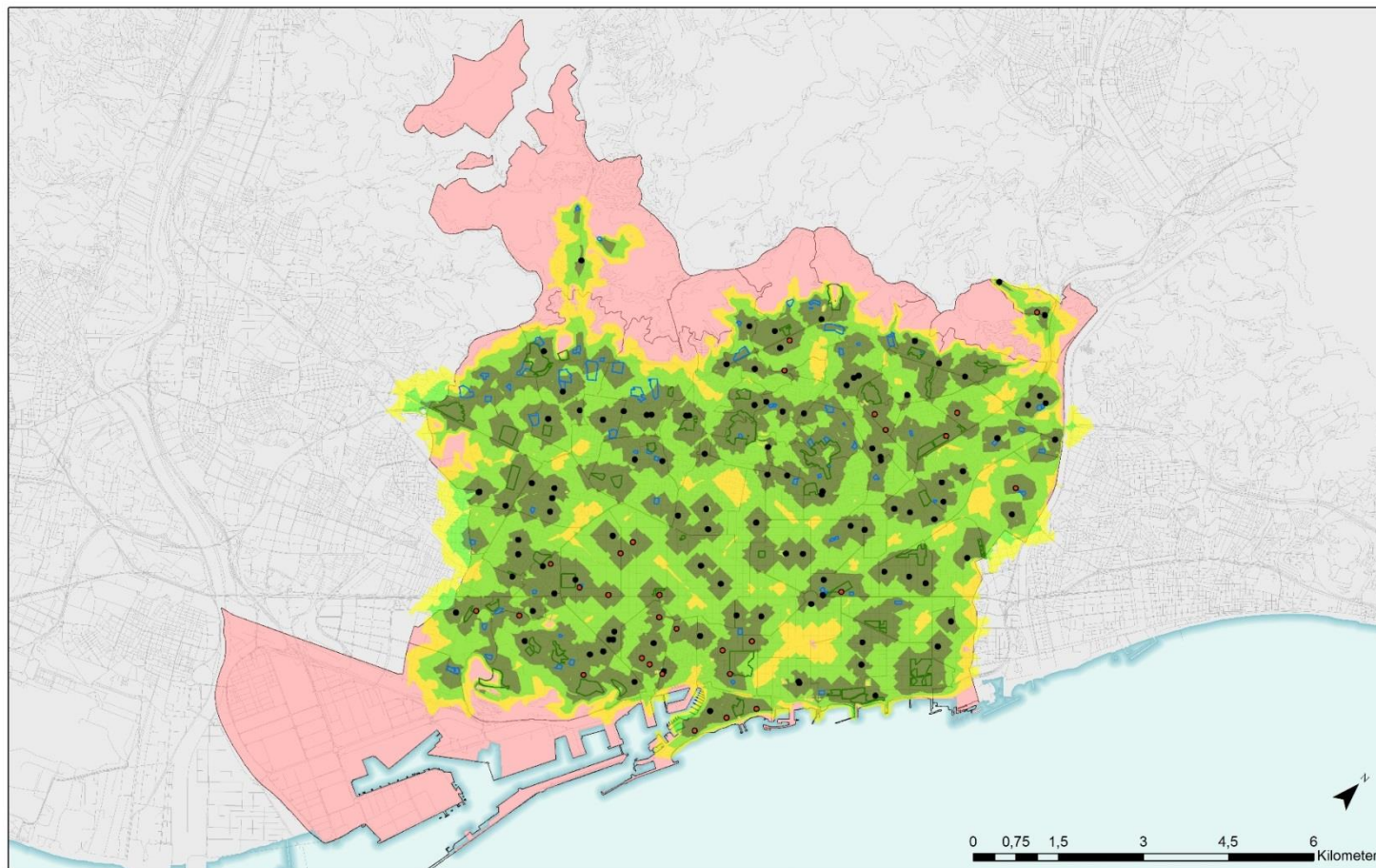


# Espais de refugi climàtic

## PRIMERS ANÀLISIS

### ESPAIS DE REFUGI CLIMÀTIC A LA CIUTAT DE BARCELONA

#### TEMPS DE DESPLAÇAMENT A PEU

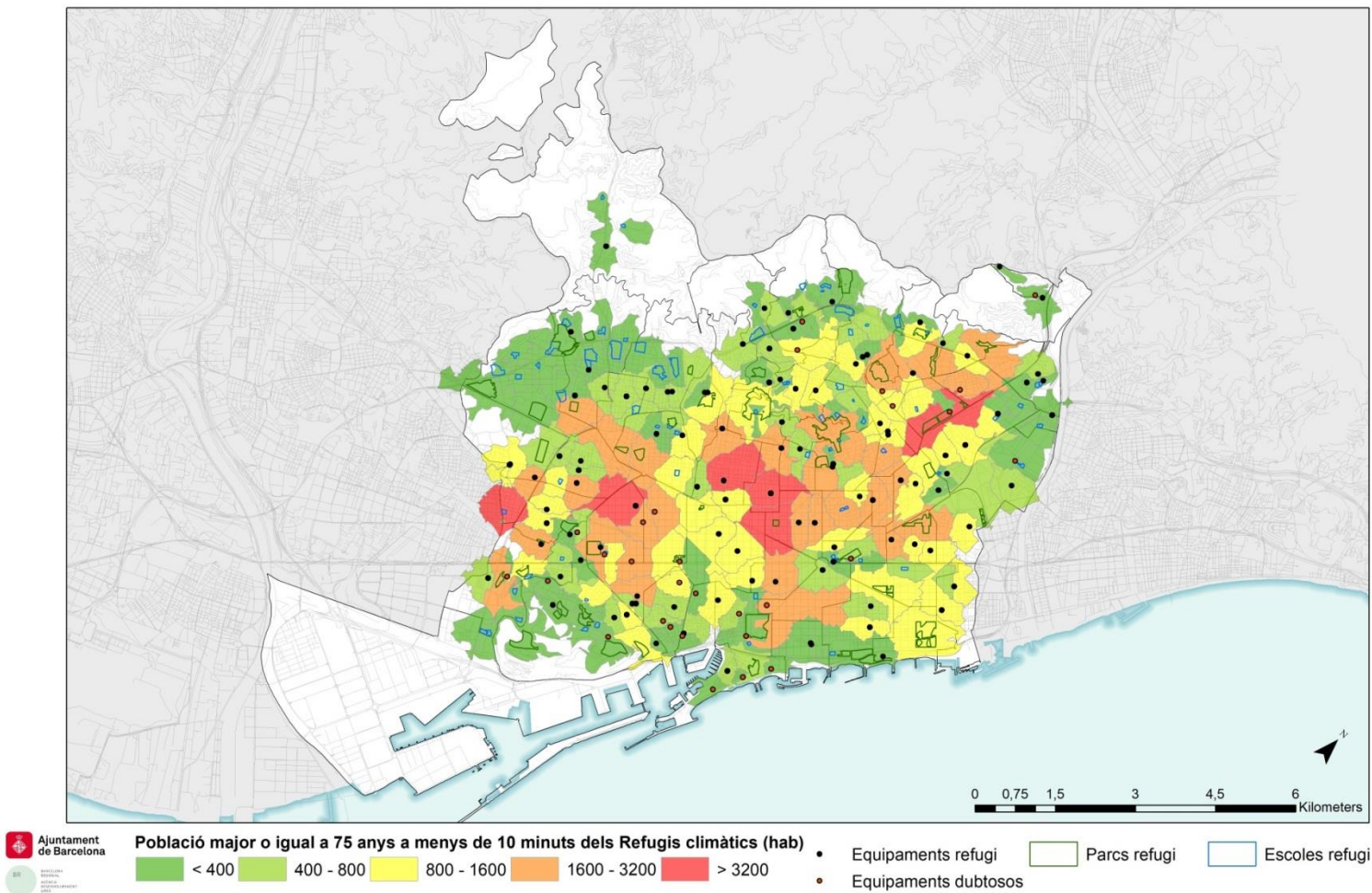


# Espais de refugi climàtic

## PRIMERS ANÀLISIS

### ESPAI DE REFUGI CLIMÀTIC A LA CIUTAT DE BARCELONA

POBLACIÓ VULNERABLE A MENYS DE 10 MINUTS (NOMÉS > 75 ANYS)



És l'hora  
d'actuar.  
Ho fem?





**Ajuntament  
de Barcelona**

**B**

**C**

**N**

