



**Ajuntament
de Barcelona**

Urbanisme i Habitatge

Direcció d'Actuació Urbanística

Direcció de Serveis de Planejament



Reordenació dels espais del Fort Pienc a l'entorn del Pont de Marina

MPGM per a la reordenació dels sòls situats al costat nord del Pont de Marina i l'ajust viari del carrer de Ribes entre els carrers de Roger de Flor i Sardenya

13 de desembre de 2023



La reordenació dels espais és una oportunitat per replantejar l'entorn del Pont de Marina

Elements que s'han de tenir en compte en la reordenació:

- Els serveis de Parc de Neteja i Parcs i Jardins
 - Les pistes esportives situades provisionalment
 - La Casa Groga
 - Els edificis situats en el front d'Ali Bei
 - L'espai lliure establert pel planejament vigent
 - El Pont de Marina
-



Els Objectius que es volen assolir

- Donar solució urbana i urbanística als serveis de Parc de Neteja i Parcs i Jardins
- Donar solució urbana i urbanística a les pistes esportives situades provisionalment
- Mantenir la Casa Groga consolidant els usos com a equipament del barri
- Incloure les peces de sòl que es poden resoldre dins d'aquesta operació
- Destinar la major superfície d'espai lliure possible en aquest entorn
- Aconseguir una integració urbana entre totes les peces que entren en joc
- Posar en valor el Pont de Marina com a element paisatgístic de l'entorn
- Consolidar el valor estratègic del corredor verd Ciutadella-Glòries
- Consolidar el valor estratègic del corredor verd Estació del Nord-Arc de Triomf

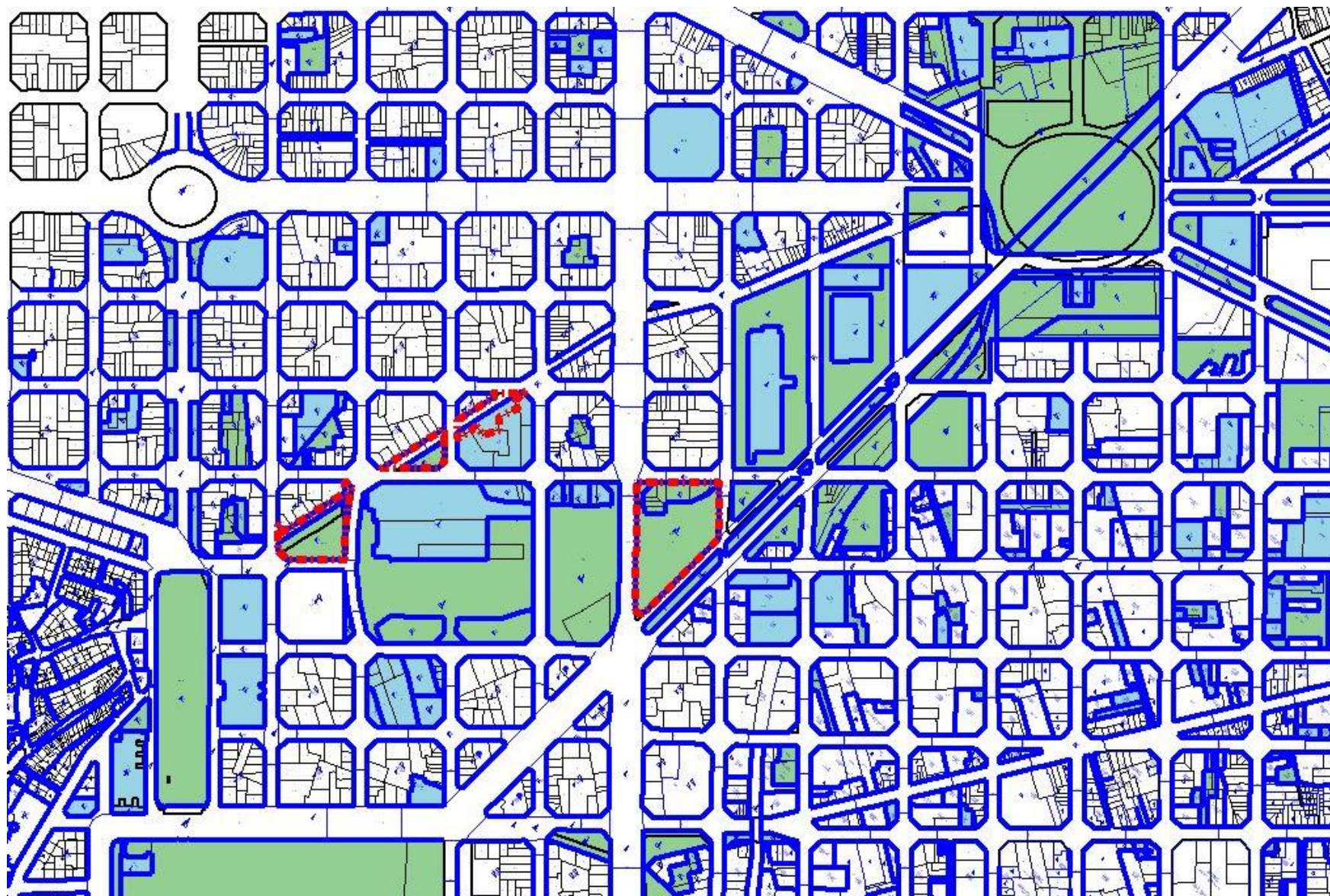


La Tàctica de Planejament

- Es delimita un àmbit d'actuació al costat nord del Pont de Marina on s'inclouen el front del carrer Alí-Bei i els sòls que ocupen actualment els serveis de Parc de Neteja i Parcs i Jardins
- Es delimita un segon àmbit que s'aprofita per reordenar l'espai lliure existent al voltant del carrer de Ribes completant i equilibrant urbanísticament la proposta
- La consolidació i transformació dels usos del sòl s'equilibra entre els dos subàmbits

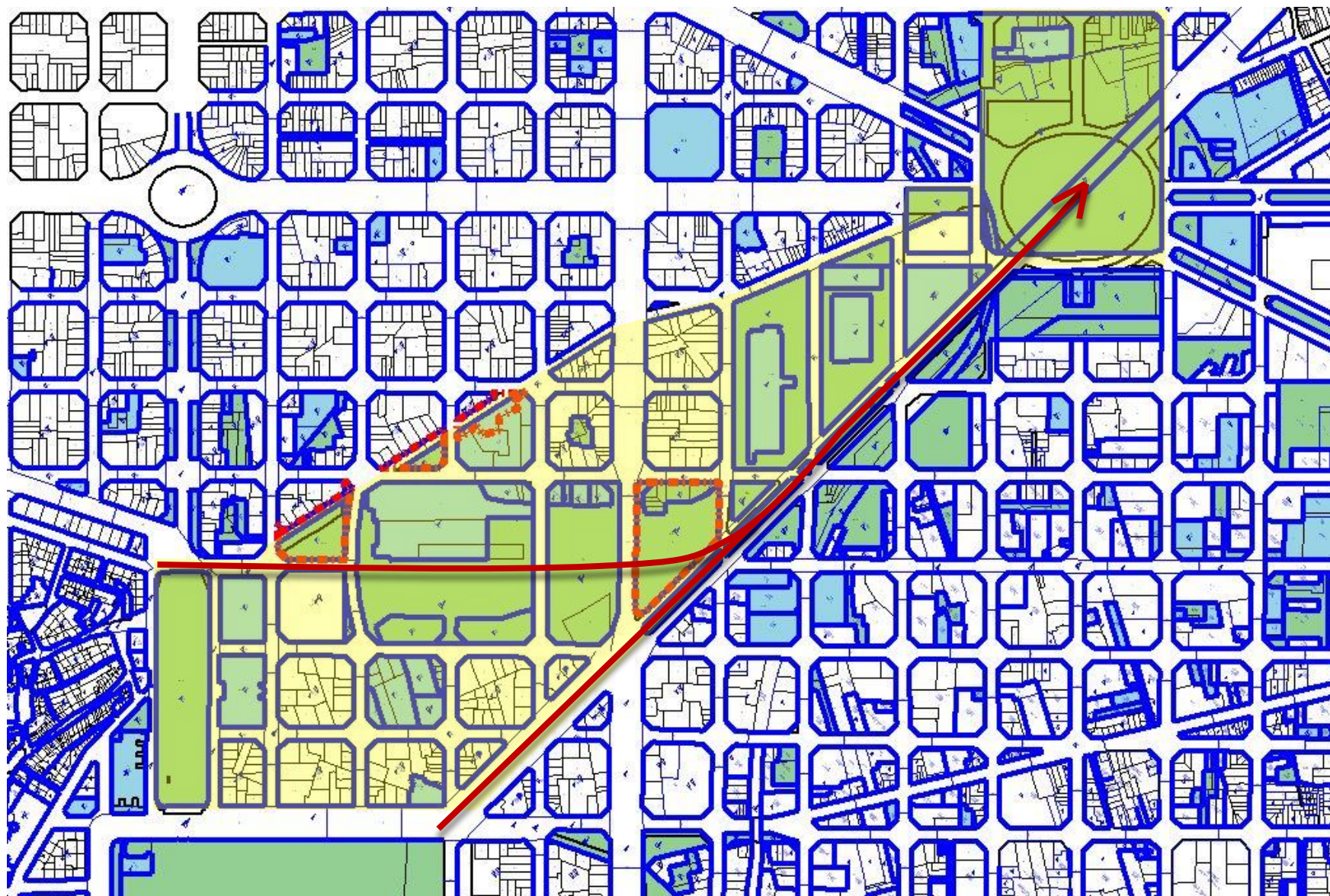


Estat actual. Situació i entorn urbà





Estat actual. Estratègia urbana de l'entorn







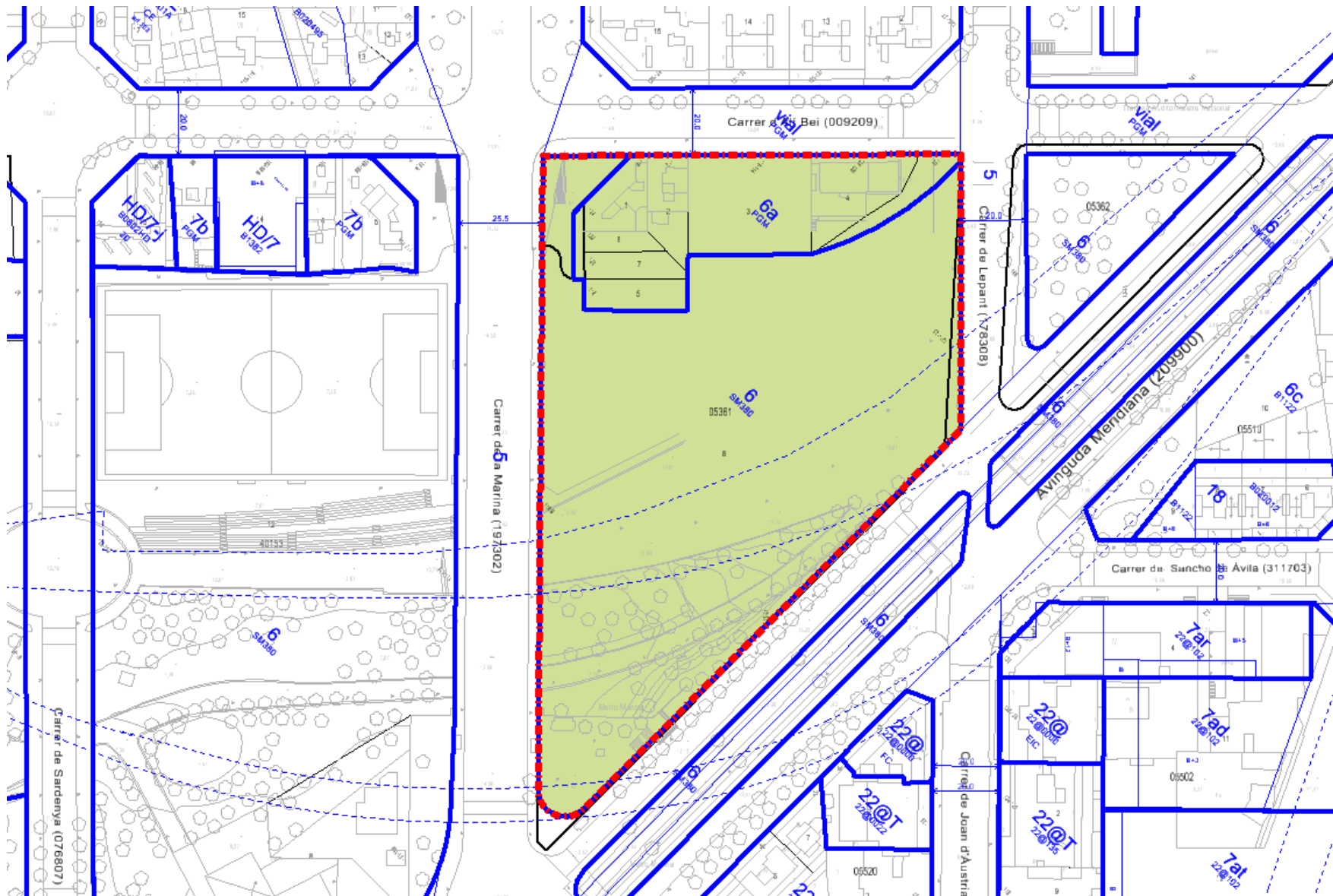


Estat actual. Emplaçament i àmbit



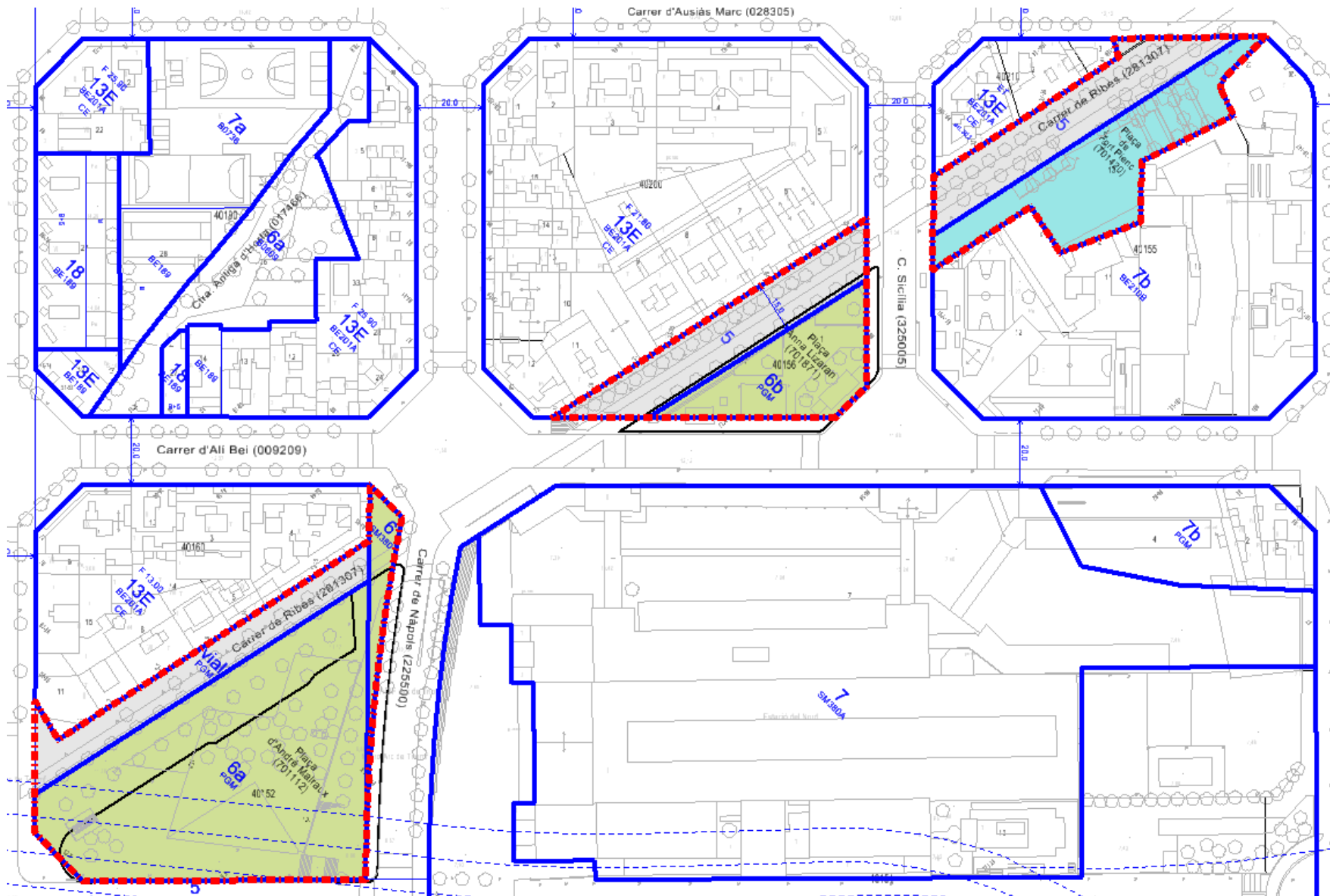


Estat actual. Planejament vigent subàmbit Marina





Estat actual. Planejament vigent subàmbit Ribes







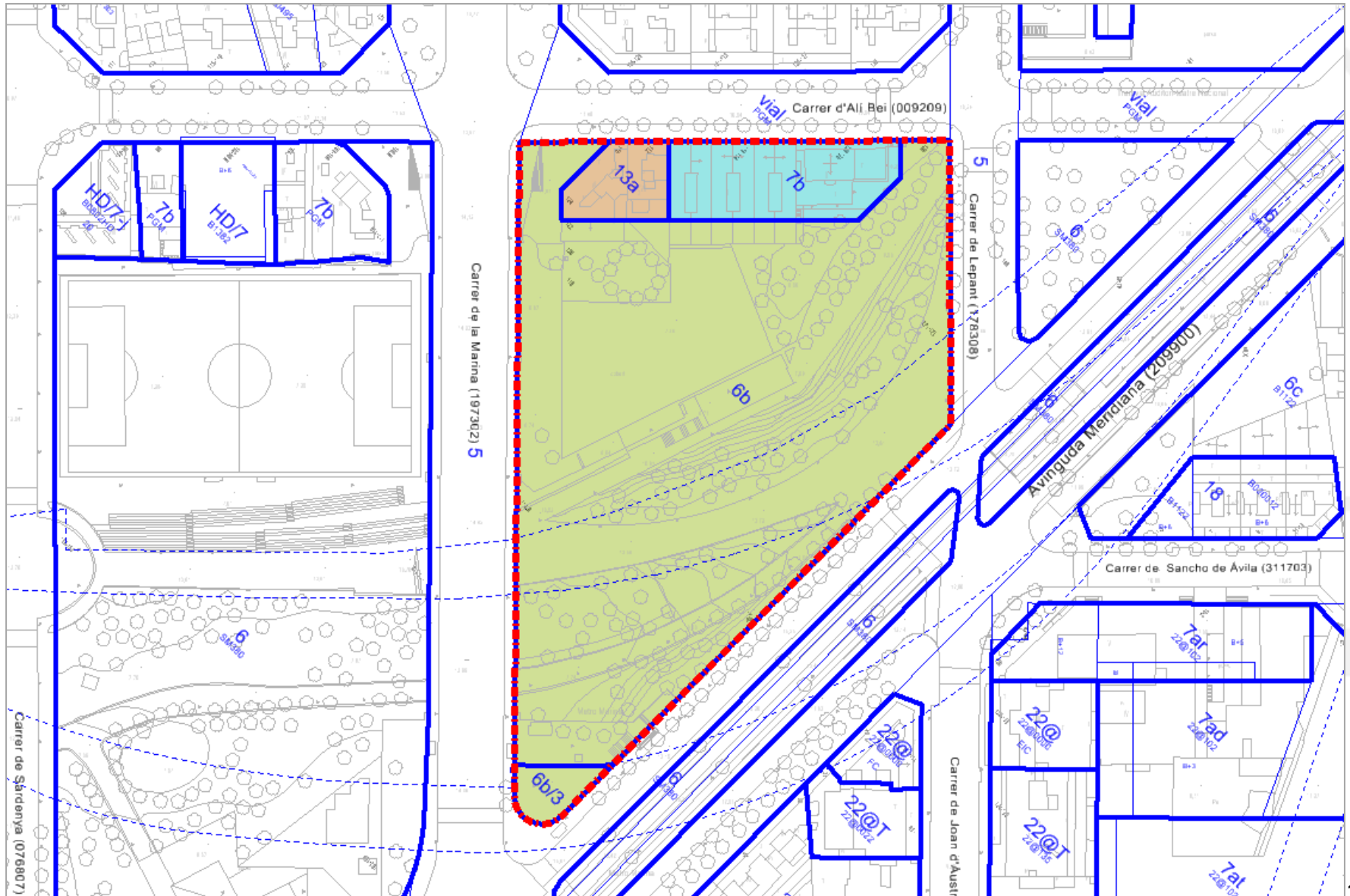


Proposta de Planejament

- Es manté la ubicació dels serveis de Parc de Neteja i Parcs i Jardins en el lloc actual donada la seva posició estratègica i la disposició d'una gran superfície de sòl necessària, atenent la possibilitat de situació d'aquests serveis en subsòl, tot disposant dos nivells d'usos del sòl
- El nivell superior manté el seu destí de parc urbà com a ús principal
- Es qualifica d'equipament l'edifici de les naus existents atenent el seu valor estratègic que es consolida i es proposa destinar a equipament esportiu per posar-hi les pistes actualment situades de forma provisional sota el Pont de Marina
- Es qualifica el sòl on se situa la Casa Groga per consolidar-la com a equipament del barri
- Els edificis d'habitatges del front d'Ali Bei es conserven qualificant el sòl de zona, atenent l'equilibri urbà que completa el front edificat que es consolida

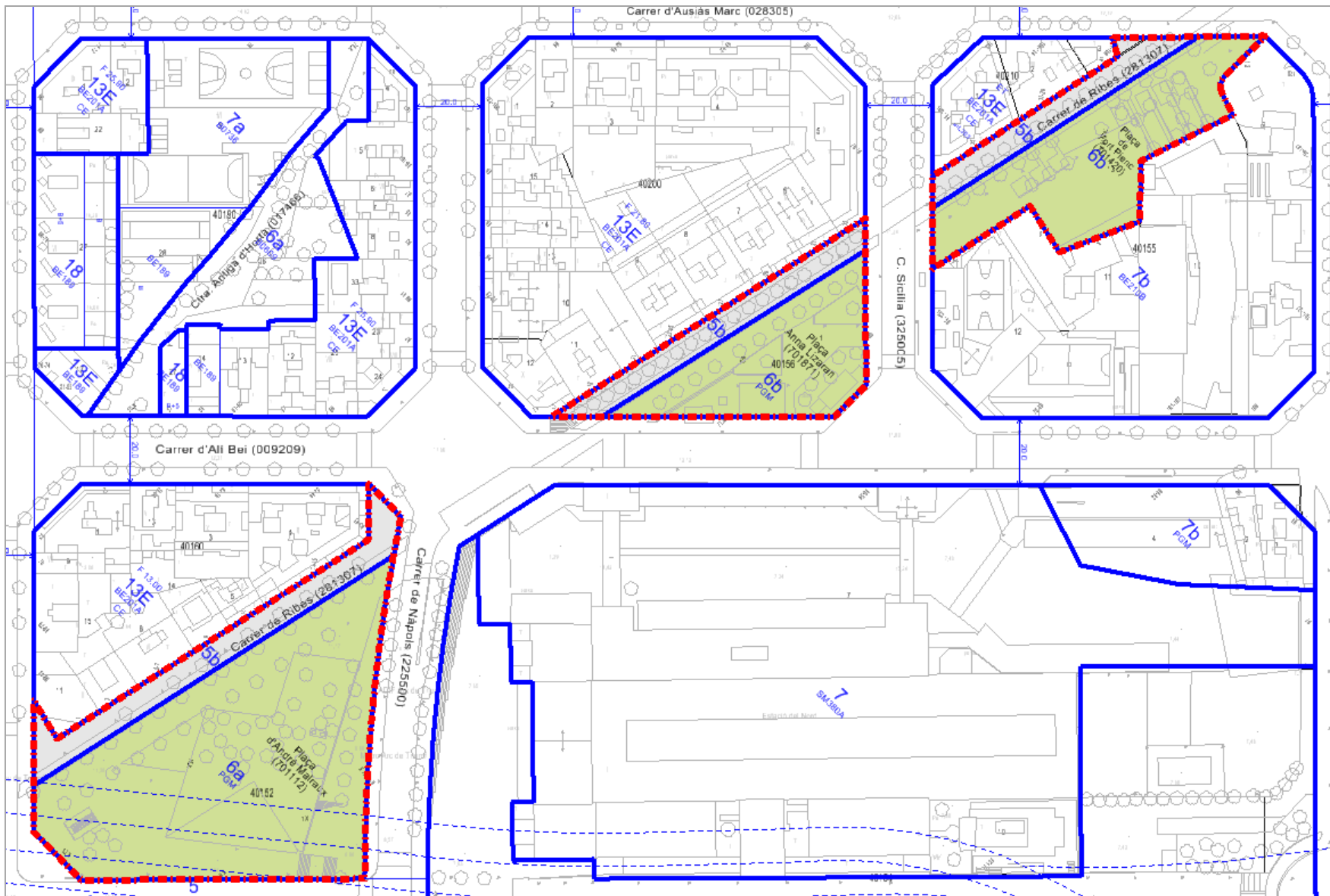


Proposta. Planejament proposat subàmbit Marina





Proposta. Planejament proposat subàmbit Ribes





Aspectes estratègics en l'ordenació proposada





Superfícies resultants en l'ordenació proposada

ÀMBIT MPGM PLANEJAMENT VIGENT				ÀMBIT MPGM PLANEJAMENT PROPOSAT				DIFERÈNCIA	
SISTEMES	sup sòl m2		%	SISTEMES	sup sòl m2		%		
5	4.068 m2			5	0 m2			-4.068 m2	disminució viari
5b	0 m2			5b	2.693 m2			2.693 m2	-1.375 m2
6	15.056 m2			6	0 m2			-15.056 m2	
6a	8.894 m2			6a	3.796 m2			-5.098 m2	
6b	1.297 m2			6b	20.066 m2			18.769 m2	
6a/3	0 m2			6a/3	2.225 m2			2.225 m2	
6b/3	0 m2			6b/3	317 m2			317 m2	increment verd
7b	1.825 m2			7b	1.440 m2			-385 m2	1.157 m2
TOTAL SISTEMES	31.140 m2			TOTAL SISTEMES	30.537 m2			-603 m2	
ZONES	sup sòl m2		%	ZONES	sup sòl m2		%		increment zona
13a	0 m2			13a	603 m2			603 m2	603 m2
TOTAL ZONES	0 m2			TOTAL ZONES	603 m2			603 m2	verd equi sostre
TOTAL ÀMBIT MPGM	31.140 m2			TOTAL ÀMBIT MPGM	31.140 m2			0 m2	

- L'equipament dels serveis municipals se situarà en el subsòl de la qualificació 6b. La seva disposició, forma i característiques s'establiran a través d'un pla derivat que serà, així mateix, el que estableixi els límits de la doble qualificació 6b/7b
- S'estableixen les dobles claus 6a/3 i 6b/3 en compliment de la Llei del sistema ferroviari
- La superfície de verd corresponent al nou sostre d'habitatges és de 722m2 de sòl i es troba inclosa en el quadre

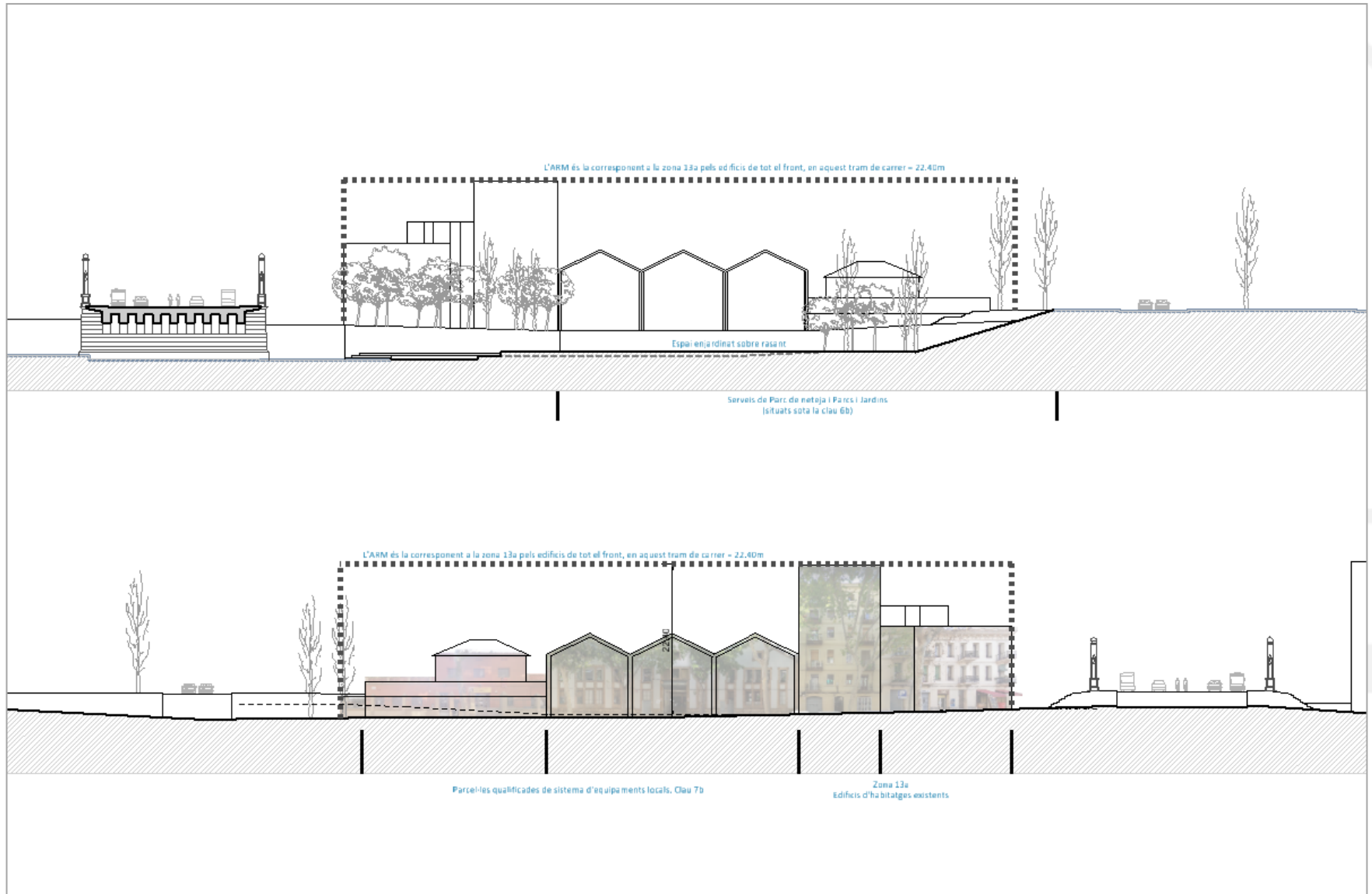


Valor i situació de les Superfícies resultants

- **Es produeix un increment de superfície de verd igual a 1.157m², amb les operacions:**
 - Increment de 3.200m² de verd al Fort Pienc provinents d'equipament i vial
 - Disminució de 1.440m² de verd a Pont de Marina que passen a equipament
 - Disminució de 603m² de verd a Pont de Marina que passen a zona 13a
- **La superfície que es qualifica només d'equipament és igual a 1.440m² dels quals:**
 - 612m² corresponen a la parcel·la resultant on se situa l'equipament de barri
 - 828m² corresponen a la parcel·la resultant on se situa l'equipament esportiu
- **La superfície on s'ubiqui l'equipament en subsòl es qualificarà amb la clau 6b/7b a través d'un pla derivat:**
 - La totalitat d'aquesta superfície correspon a espais lliures sobre rasant
 - El pla derivat establirà els paràmetres i relacions entre les parts
 - El pla derivat ordenarà el conjunt de tots els equipaments

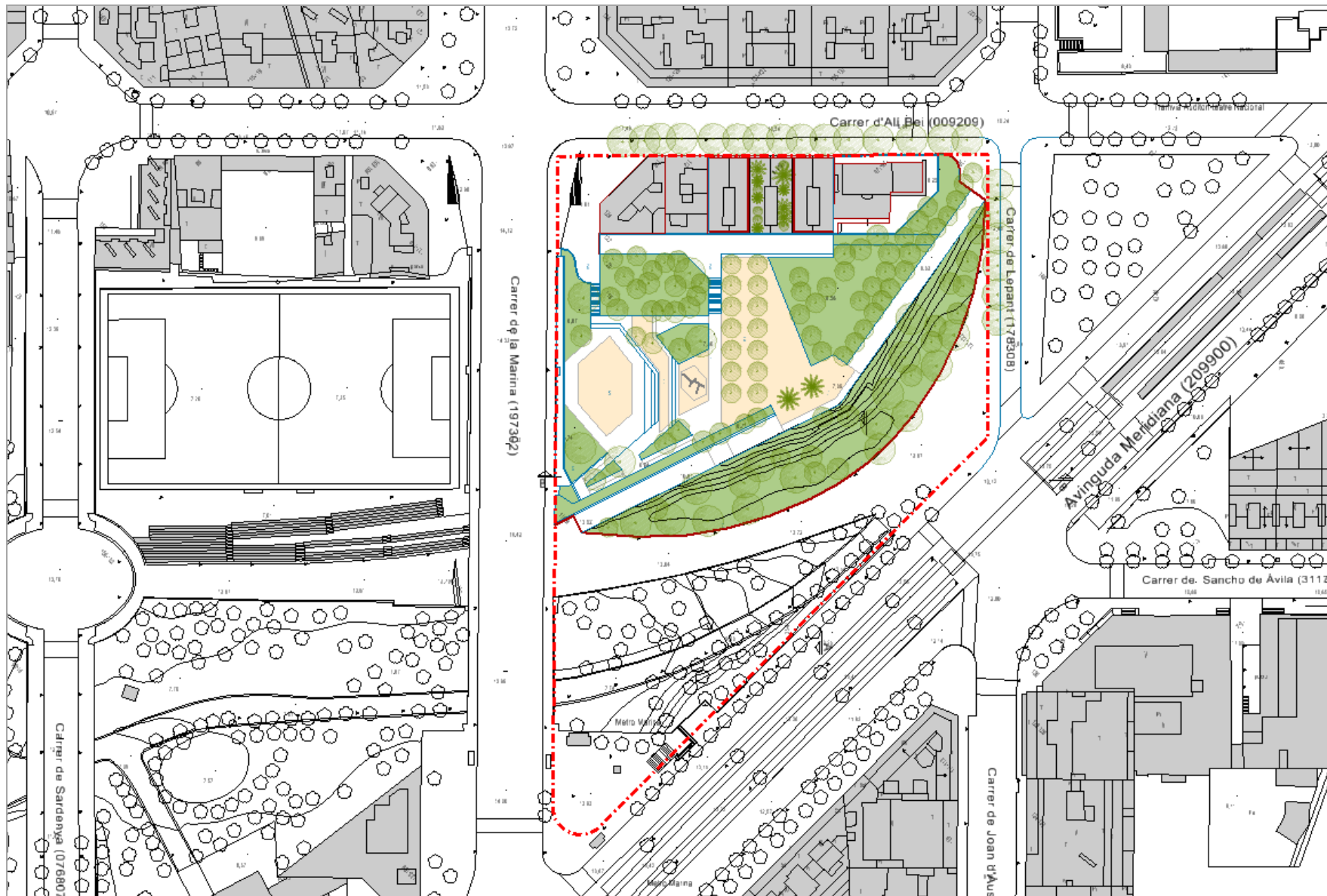


Proposta. Ordenació del subàmbit Marina. Secció



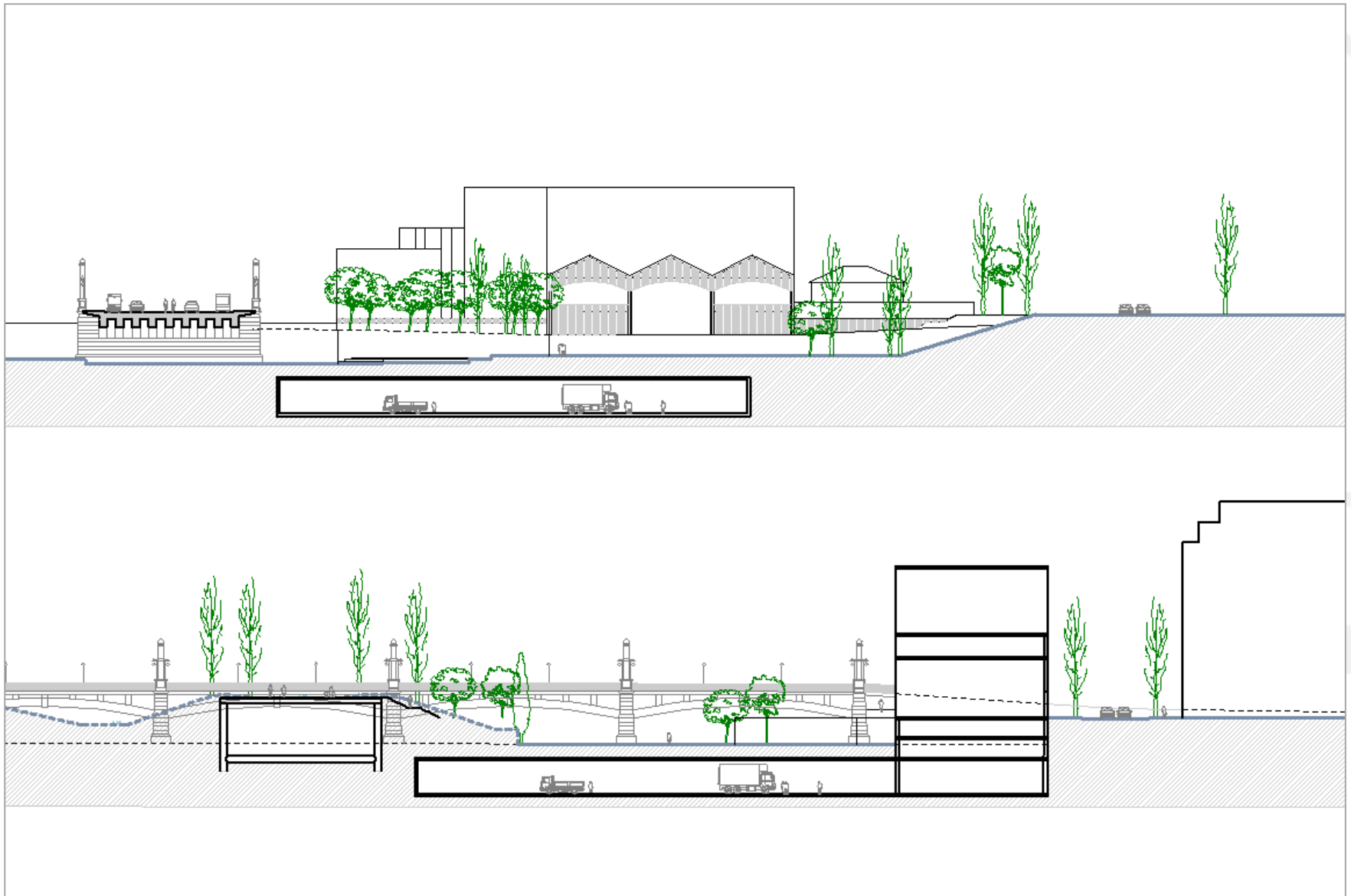


Proposta. Imatge de proposta en el subàmbit Marina



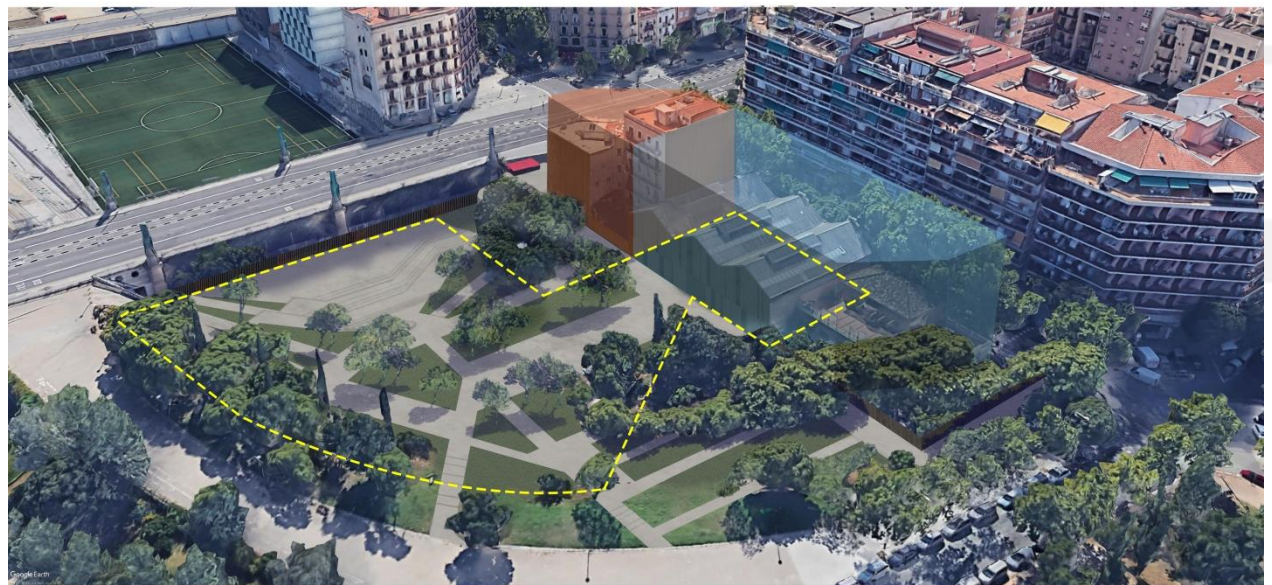


Proposta. Imatge de proposta en el subàmbit Marina





Imatges d'estat actual i proposta





Imatges d'estat actual i de proposta





CONSULTA DELS DOCUMENTS

Quan s'hagin publicat els documents aprovats inicialment:

MPGM per a la reordenació dels sòls situats al costat nord del Pont de Marina i l'ajust viari del carrer de Ribes entre els carrers de Roger de Flor i Sardanya

es podran consultar al Portal d'Informació Urbanística:

<https://ajuntament.barcelona.cat/informaciourbanistica/cerca/ca/>

i a l'espai del procés dins del portal Decidim.barcelona:

<https://decidim.barcelona/processes/mpgmpontdemarina>

En el marc del procés d'informació pública, un cop s'hagin publicat les aprovacions inicials dels instruments de planejament descrits, es podran formular les al·legacions que es considerin pertinents, presentant-les al registre municipal o electrònicament a:

<https://seuelectronica.ajuntament.barcelona.cat/oficinavirtual/ca/tramit/20030001381>



Gràcies per la vostra participació!

MPGM per a la reordenació dels sòls situats al costat nord del Pont de Marina i l'ajust viari del carrer de Ribes entre els carrers de Roger de Flor i Sardanya

13 de desembre de 2023
