

03/10/2023

# INSTITUT ESCOLA SICÍLIA

edubcn.cat



**Consorci d'Educació  
de Barcelona**  
Generalitat de Catalunya  
Ajuntament de Barcelona



# Índex

**01.**

---

**Estat actual**

**02.**

---

**PR-Pati Interior  
Exemples**

**03.**

---

**PR-Pista Esportiva  
Exemples**

**04.**

---

**PR-Pati P2  
Exemples**

**05.**

---

**PR-Pati Coberta  
Exemples**

**06.**

---

**Fitxes de  
caracterització**

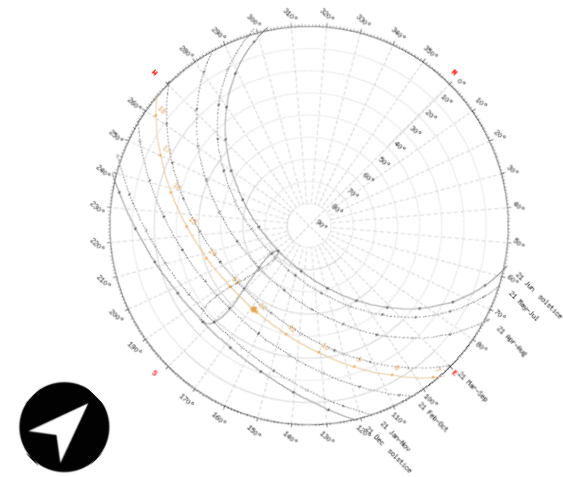
# 01. Estat actual

## ORTOFOTO



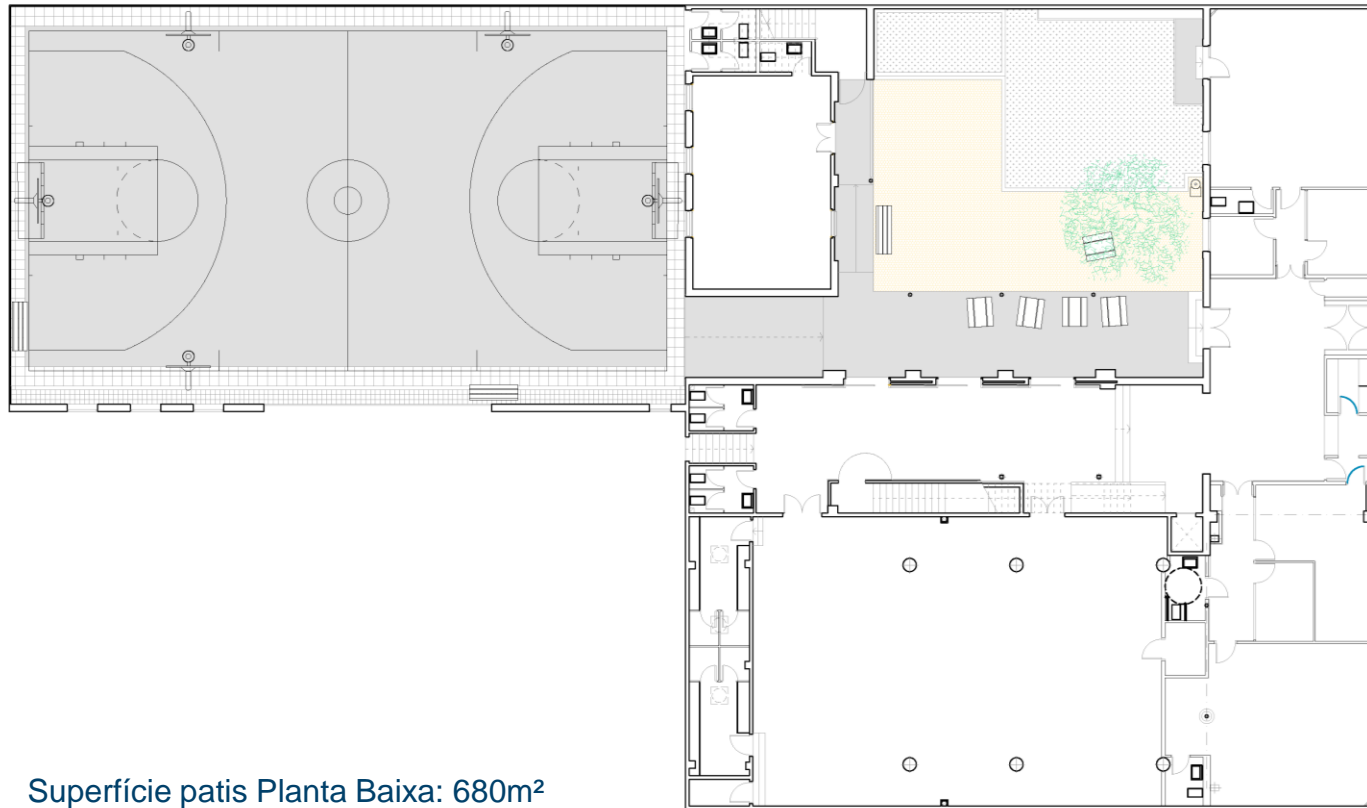
Carrer Sicília, 249 08025  
Barcelona

Superfície total: 1.250 m<sup>2</sup>



# 01. Estat actual

## PLANTA BAIXA

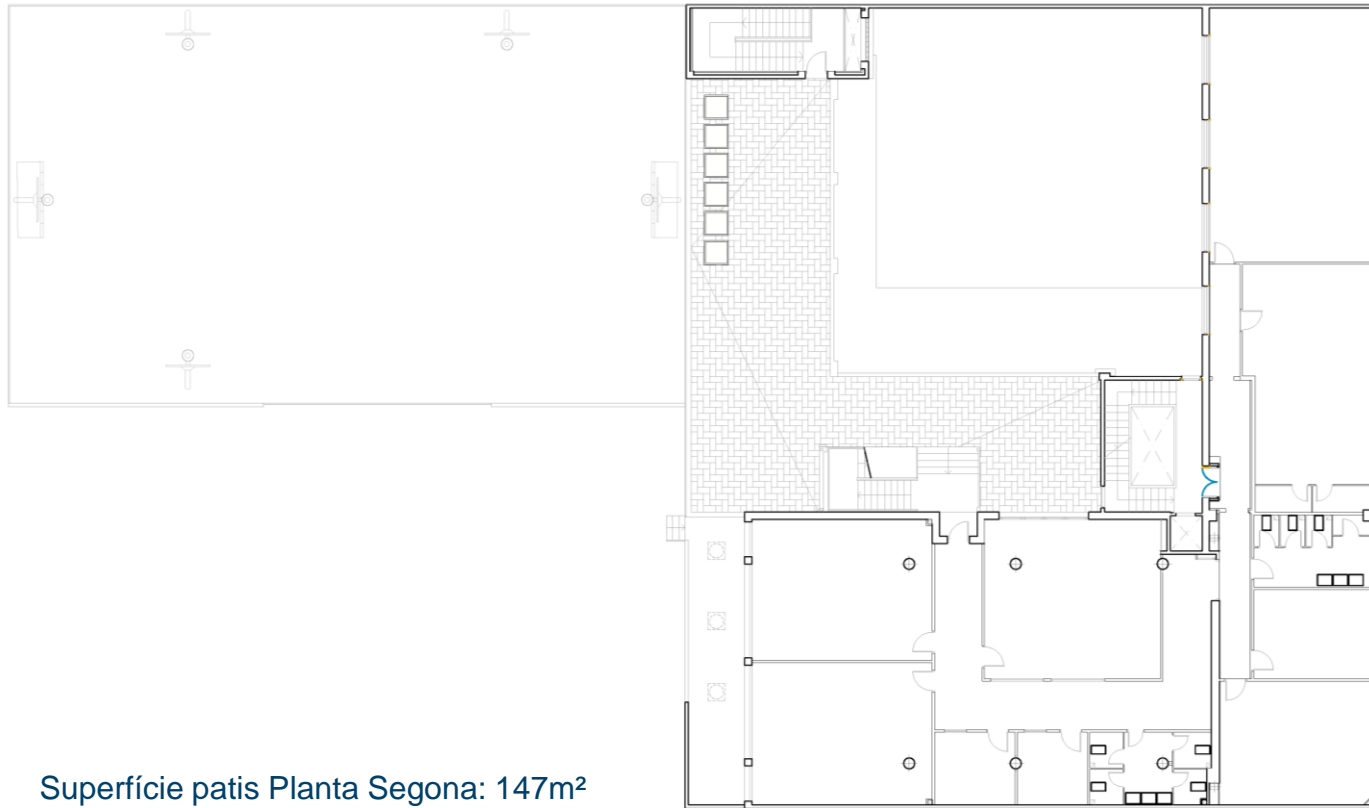


Superfície patis Planta Baixa: 680m<sup>2</sup>



# 01. Estat actual

## PLANTA SEGONA

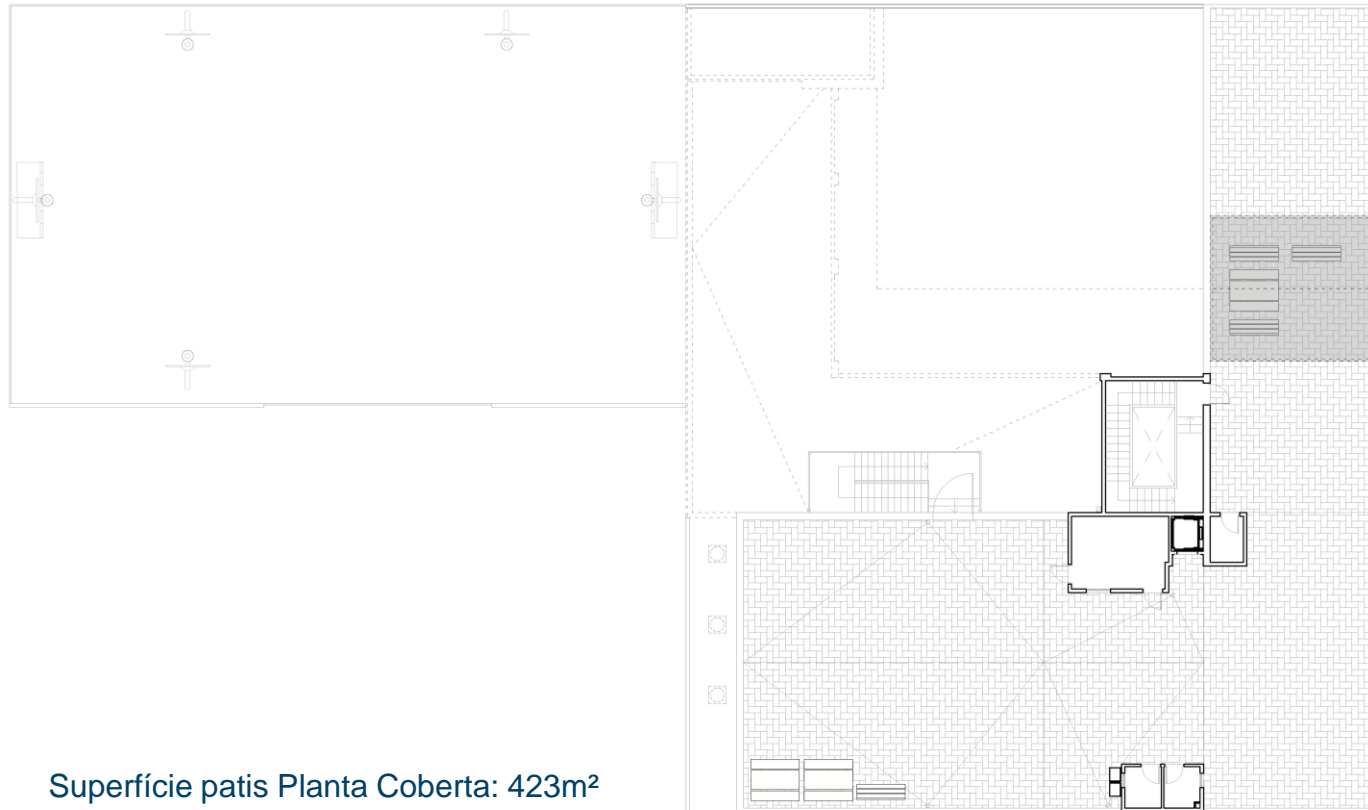


Superfície patis Planta Segona: 147m<sup>2</sup>



# 01. Estat actual

## PLANTA COBERTA

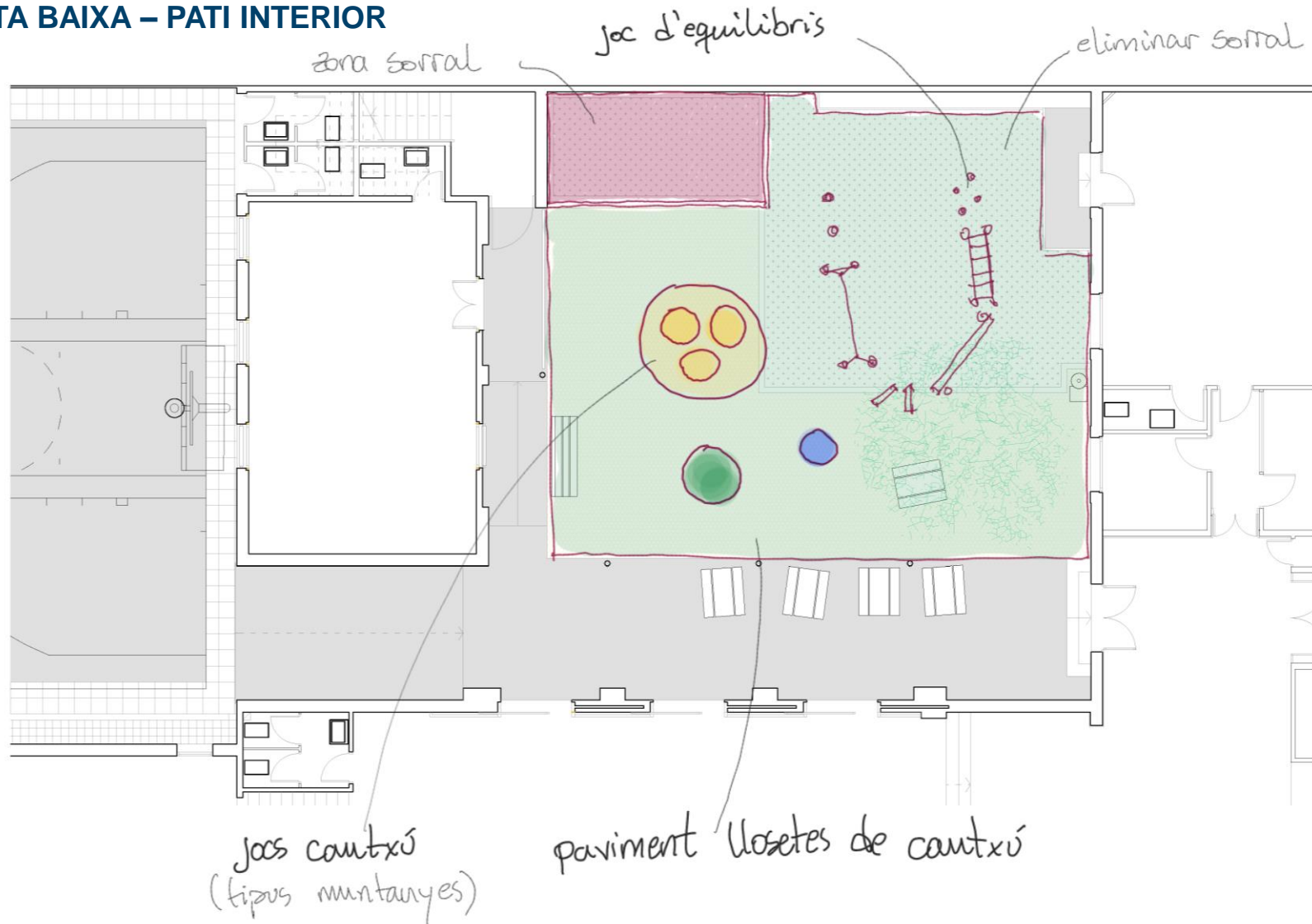


Superfície patis Planta Coberta: 423m<sup>2</sup>



# 02. Proposta

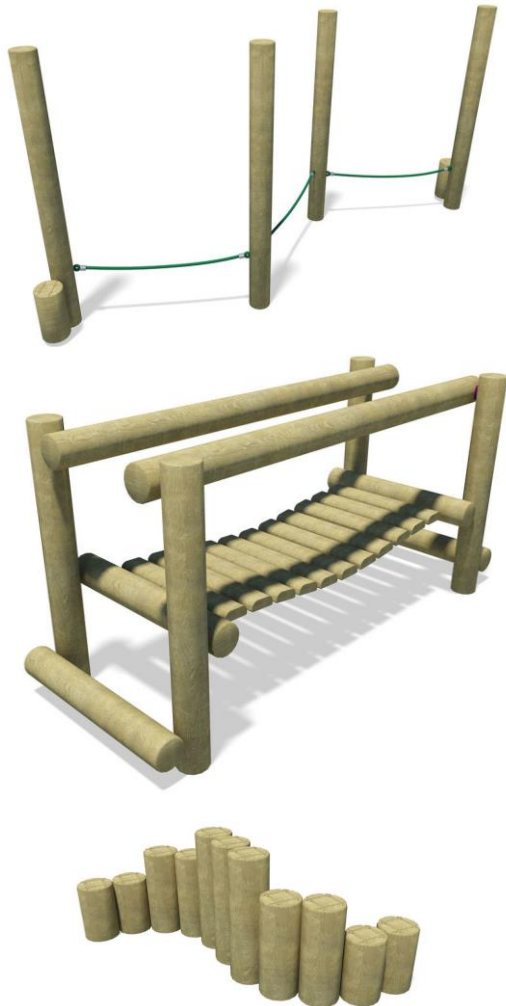
## PLANTA BAIXA – PATI INTERIOR



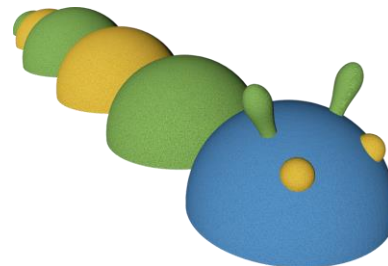
## 02. Proposta\_Exemples

### PLANTA BAIXA – PATI INTERIOR

#### 01. JOCS D'EQUILIBRI



#### 02. PAVIMENT DE CAUTXÚ AMB JOC INCLÒS



#### 03. SUBSTITUCIÓ DEL PAVIMENT EXISTENT I RETIRADA DEL SORRAL GRAN

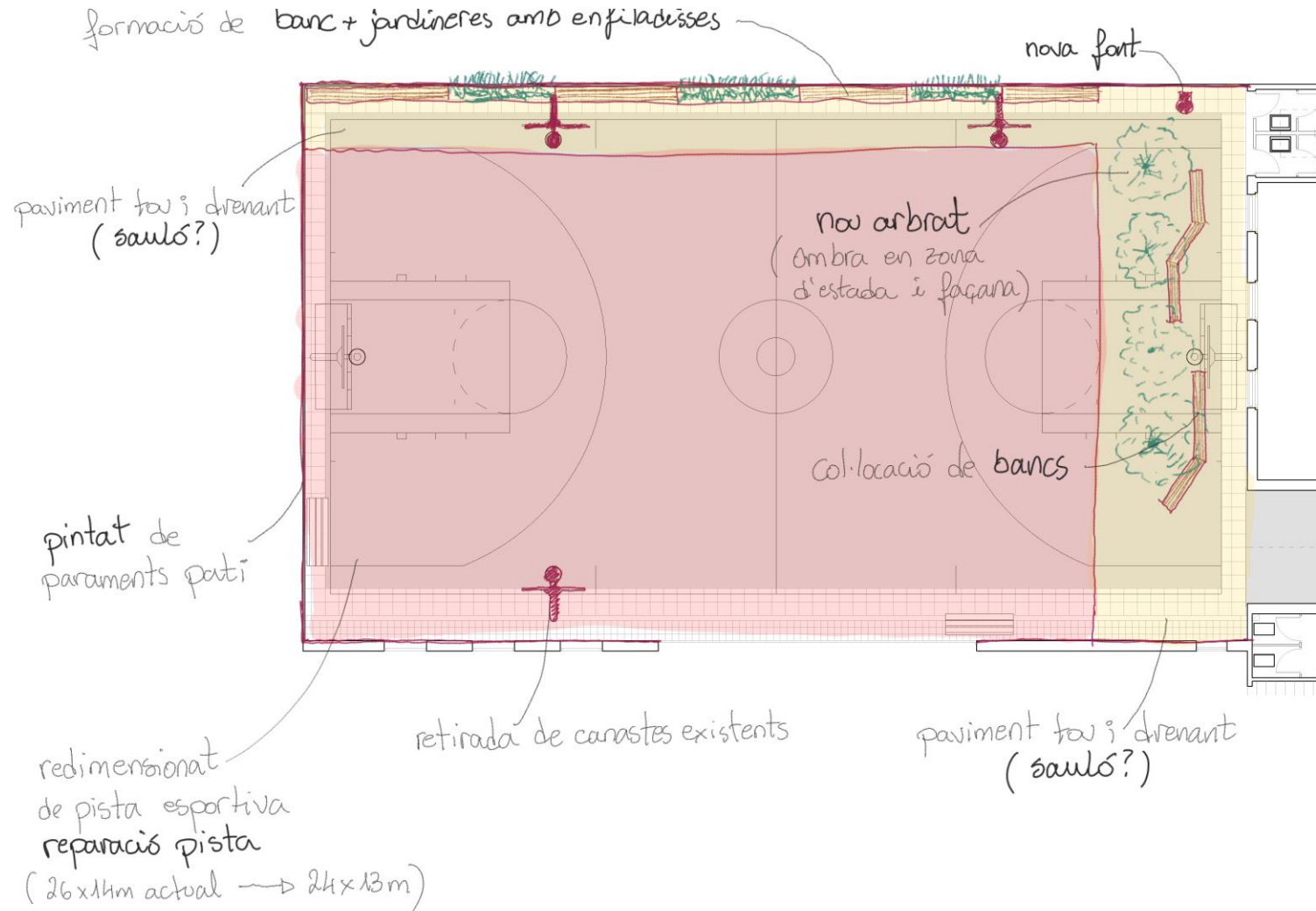
#### 04. MANTENIR ÚNICAMENT EL SORRAL PETIT

Nota: Preveure desmuntatge i protecció de fusteries existents per a l'accés del material, de la maquinària i la retirada de la runa.



# 03. Proposta

## PLANTA BAIXA – PISTA ESPORTIVA



# 03. Proposta\_Exemples

## PLANTA BAIXA – PISTA ESPORTIVA

### 01. BANC-JARDINERES AMB PLANTES ENFILADISSES

Pavimentació tova i drenant



### 02. PAVIMENT TOU I DRENANT COL·LOCACIÓ DE BANCS I ARBRAT

Ombra en zona d'estada i en façana



### 03. COL·LOCACIÓ DE NOVA FONT



# 03. Proposta\_Exemples

## PLANTA BAIXA – PISTA ESPORTIVA

### 04. REDIMENSIONAT I REPARACIÓ PISTA ESPORTIVA EXISTENT

26x14m actual a 24x13m de projecte



### 05. RETIRADA DE CANASTES EXISTENTS

Retirada de canastes laterals del  
minibasquet

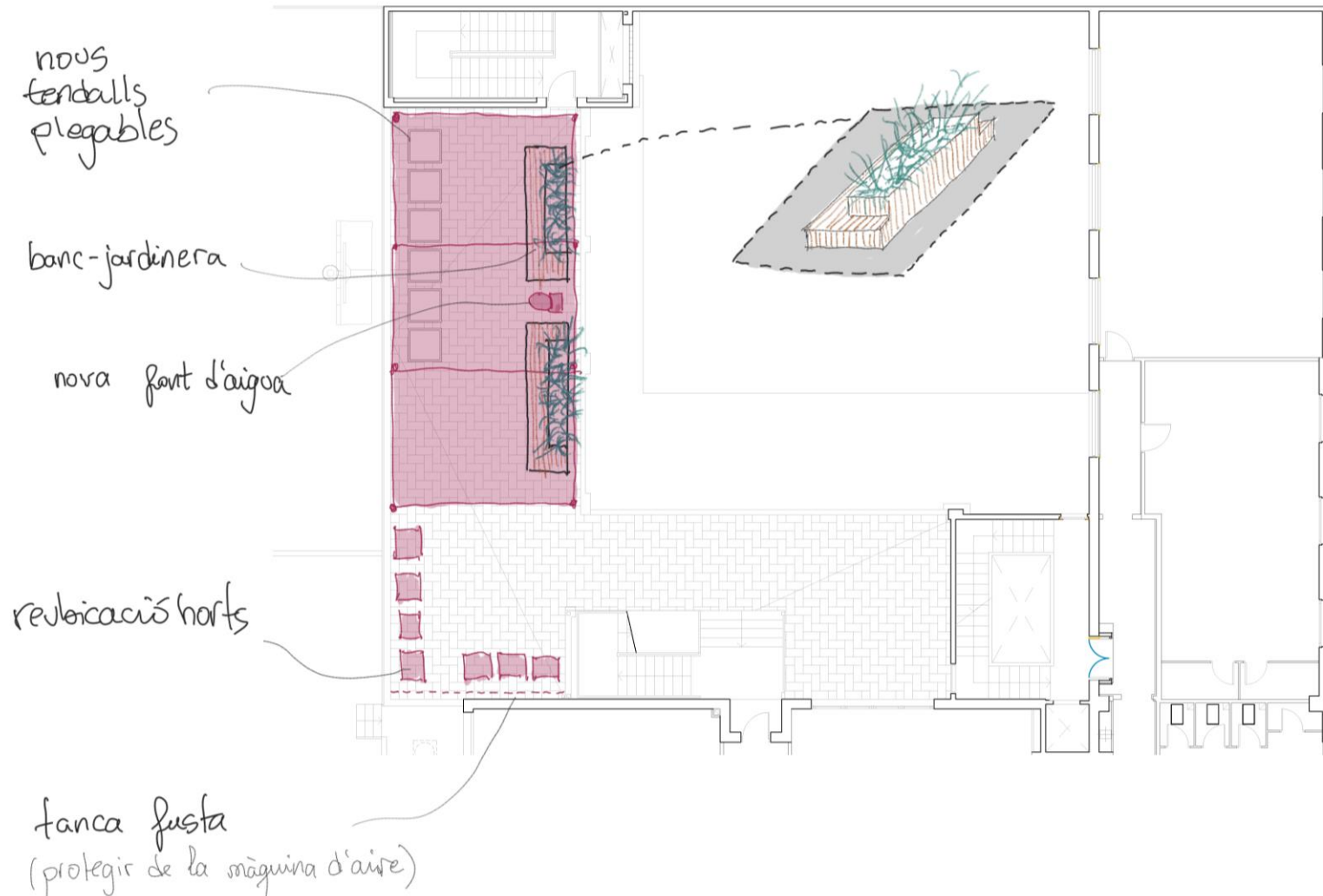


### 06. REPINTAT DE PARAMENTS DE PATI

Nota: Preveure l'accés del material,  
de la maquinària i la retirada de la  
runa.

# 04. Proposta

## PLANTA SEGONA – PATI COBERTA



# 04. Proposta\_Exemples

## PLANTA SEGONA – PATI COBERTA

01. BANC-JARDINERES AMB  
PLANTES ARBUSTIVES



02. NOUS TENDALLS PLEGABLES



03. COL·LOCACIÓ DE NOVA FONT



# 04. Proposta\_Exemples

## PLANTA SEGONA – PATI COBERTA

04. RECOL·LOCACIÓ DE HORTS  
EXISTENTS

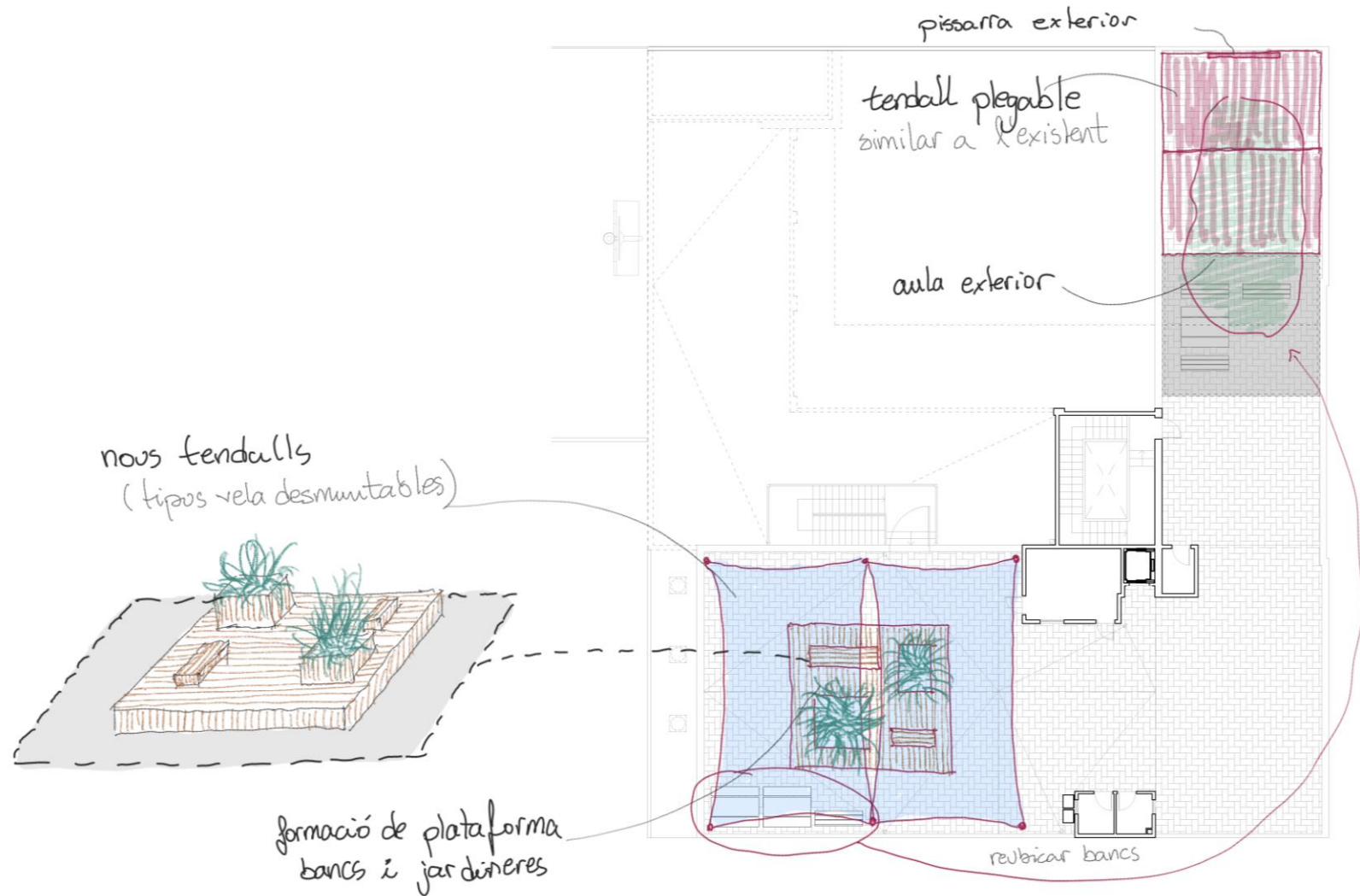


05. TANCA DE FUSTA COM A  
PROTECCIÓ DE LES MÀQUINES  
D'AIRE ACONDICIONAT

06. SISTEMA DE REG AUTOMÀTIC  
PER A LES JARDINERES I ELS  
HORTS

# 05. Proposta

## PLANTA COBERTA – PATI COBERTA



# 05. Proposta\_Exemples

## PLANTA COBERTA – PATI COBERTA

### 1. PLATAFORMA DE FUSTA AMB JARDINERES INCORPORADES

Es preveu la plantació d'arbustives.



### 02. NOUS TENDALLS TIPUS VELA



### 03. NOUS TENDALLS PLEGABLES SIMILARS ALS EXISTENTS





# 05. Proposta\_Exemples

## PLANTA COBERTA – PATI COBERTA

### 4. COL·LOCACIÓ DE PISSARRA EXTERIOR

Generar amb les taules existents i els bancs un aula exterior



# 06. Fitxes de Caracterització

ESCOLA SICÍLIA - L'EIXAMPLE  
CARACTERITZACIÓ DE PATIS

nom de l'escola:	Institut Escola Sicília	Codi de Centre:	8077496
Situació:	Carrer Sicília, 249, 08025		
Superfície total de pati (m2):	Planta 0: 224m² + 456m²(pista)   Planta 2: 147m²   Planta 3: 423m²   Total: 1.250m²		

CONTINGUTS SEGONS NECESSITATS EDUCATIVES-CNE

SERVEIS I ESPAIS DEL PATI			
<b>1 Elements bàsics del pati (número)</b>			
FONTS	PAPERERES	SORRAL	MAGATZEM
1 (font) - 2 (rentamans)	4 (mòbils i de plàstic)	1	2
<b>2 Tipologies d'espais extra al pati</b>			
ESPAIS DE TROBADA			
	Àgores	0	0%
	Picnic	15	1,20%
	Terrassa	147 + 423	45,60%
	Porxos	66	5,28%
	Total	651	52,08%
ESPAIS DE JOC			
	Esportiu	372	29,76%
	Simbòlic	5	0,40%
	Estructures	51	4,08%
	Experimentació	15	1,20%
	Total	443	35,44%
ESPAIS DE NATURA			
	Hort	0	0%
	Bosc-vegetació	0	0%
	Total	0	0%
<b>3 Rati superfície pati</b>			
	Superfície	alumnes	m2/persona
Rati mínim (decret 132/2010)	1094	286	3,96m²/pers
	3,75 m2/pers		
<b>4 Tipologies superfícies dures-toves-permeables</b>			
	m2	%	
	m2 1 % pista	1039	83%
	m2 1 % superfície tova	146	12%
	m2 1 % superfície permeable	65	5%

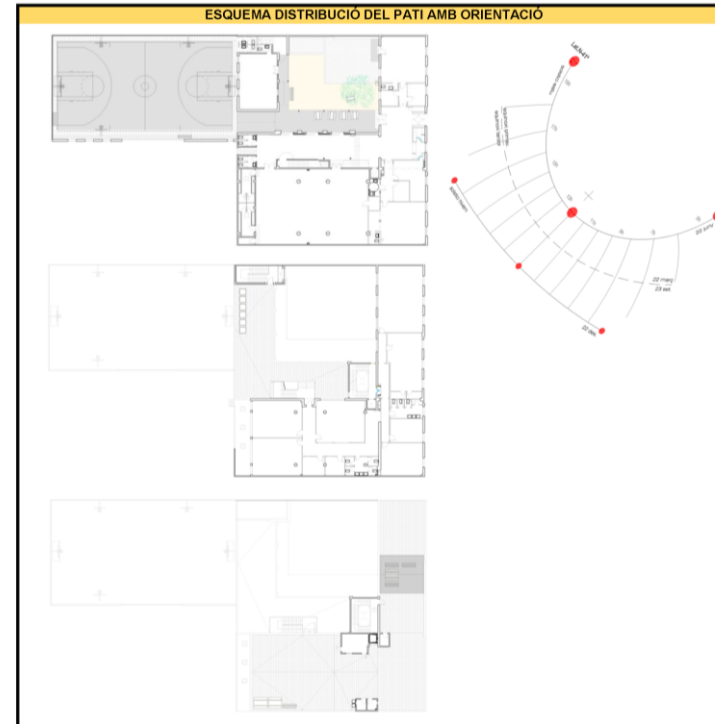
CONTINGUTS SEGONS NECESSITATS AMBIENTALS-CNA

PRESTACIONS AMBIENTALS DEL PATI			
<b>5 Elements d'ombra</b>			
	element	superfície m2	%
	Elements fixes: Pèrgoles	0	0%
	Elements mòbils: Tendals	40	3%
	Ombra amb vegetació	20	2%
<b>6 Vegetació al pati</b>			
	superfície m2/unitats	%	
	Superfície verda	20	2%
	murs verds	0	0%
	ombres	20	2%
<b>7 Aigua</b>			
	Nº d'espais d'aigua		
	Fonts / punts d'aigua	3	
	Fonts multifuncionals	0	
	Jocs d'Aigua	0	
<b>8 Ventilació</b>			
	direcció vent dominant		
	Exposició vents dominants		
	Tipus de barreres		
<b>9 Materialitat tèrmica i acústica</b>			
	superfície m2	%	
	Material reflectant	0	0%
	Material de la pista esportiva i color: Paviment de formigó - gris		
	Material aïllant	0	0%
	Tipus de material aïllant:	NO	
	Material absorbent	0	0%
	Tipus de material absorbent:	NO	

INSTITUT ESCOLA SICÍLIA  
CARACTERITZACIÓ DE PATIS

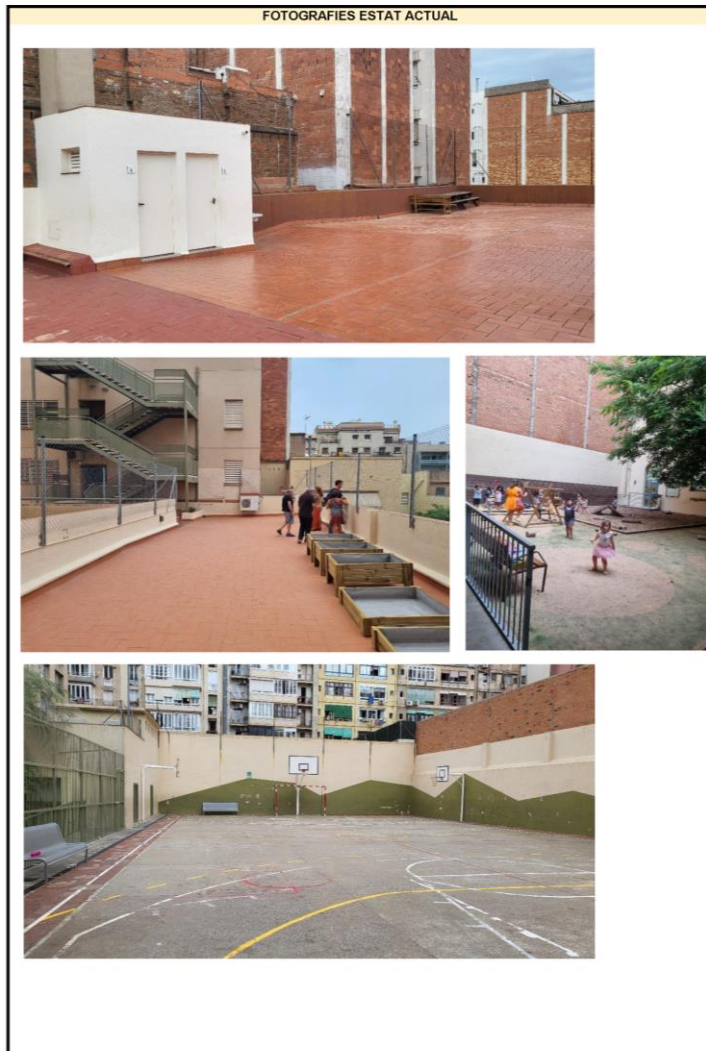
CONTINGUTS SEGONS NECESSITATS DE COMPARTIR -CNC

INTERACCIÓ AMB LA COMUNITAT		
Programes als que pertany l'escola		
<b>10 Accés a l'escola</b>		
Tipologia entorn	Entorn urbà mixt	
Equipaments entorn	8	
Entorn escola-tipus carrer	Circulació rodada i per vianants	
Accés directe des del carrer	SI	
Parquing bicicletes	8	
Espai vianant pacificat	NO	
<b>10 Lavabos de patis</b>		
<b>(En cas d'haver-hi)</b>		
lavabos	2 ud. nenes i 2 ud. Nens	
situació en relació al pati	Directe	
<b>11 Autonomia del pati</b>		
Grau de segmentació de pati	Pista esportiva i pati infantil i per plantes	
Autonomia comandament instal·lacions		
Convenis per a l'ús de l'espai		



# 06. Fitxes de Caracterització

INSTITUT ESCOLA SICÍLIA  
CARACTERITZACIÓ DE PATIS



INSTITUT ESCOLA SICÍLIA  
CARACTERITZACIÓ DE PATIS

CONCLUSIONS DE L'ANÀLISI DE CARACTERITZACIÓ DEL PATI		
Continguts necessitats educatives - CNE	necessitats elements complementaris	
	Zones de trobada	ALTA
Zones de joc	MITJA	
Zones de natura	ALTA	
Continguts necessitats educatives - CNA		
Espais d'ombra	ALTA	
Vegetació	ALTA	
Aigua	ALTA	
Ventilació	BAIXA	
Aspectes tèrmics i acústics		
Permeabilitat del sol		
Continguts necessitats educatives - CNC		
Entorn pacificat	MITJA	
Obertura al barri	MITJA	
Lavabos de patis	BAIXA	
Autonomia comandament instal·lacions	BAIXA	

Observacions període d'HIVERN al pati principal		
Grau incidència solar	ALTA	
Necessitat superfície d'ombra	ALTA	
Tipologia elements protecció solar:	TENDALLS I ARBRAT	
	Mòbils:	X
	Fixes:	X
	Vegetació fulla caduca:	X
	Vegetació fulla perenne:	

Observacions període d'ESTIU al pati principal		
Grau incidència solar	ALTA	
Necessitat superfície d'ombra	ALTA	
Tipologia elements protecció solar:	TENDALLS I ARBRAT	
	Mòbils:	X
	Fixes:	X
	Vegetació fulla caduca:	X
	Vegetació fulla perenne:	

ALTA  
MITJA  
BAIXA

