

Sagrera

Comissió de seguiment

17 de desembre de 2020



Índex:

1. Actuacions Districte

1.1. Entorns Torre del Fang

2. Actuacions Ecologia Urbana

2.1. Estació de la Sagrera.

2.1.1. Estat de les obres

2.1.2. Projecte d'arquitectura, instal·lacions i urbanització

2.2. Estació de Sant Andreu Comtal

2.3. Macropou

2.4. Berenguer de Palou i entorns

2.4.1. Berenguer de Palou

2.4.2. Obertura Josep Estivill

2.4.3. Entorns Biblioteca

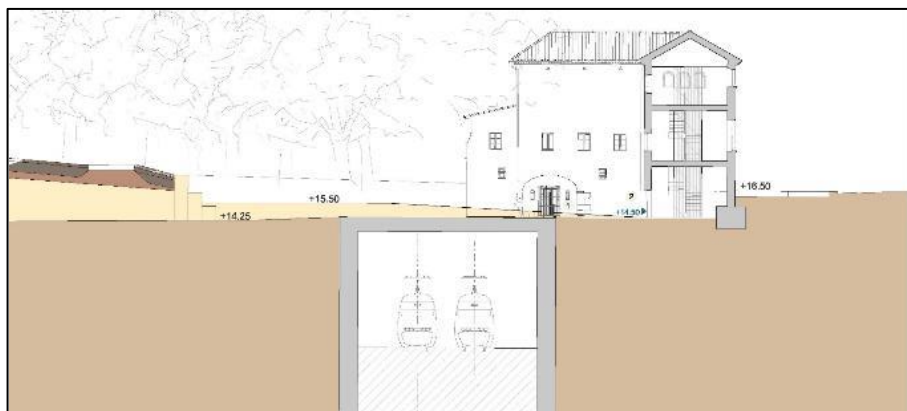
2.5. Passera accés al Triangle i situació administrativa

2.6. Urbanització Colorantes

3. Torn obert de preguntes



1.1. ENTORNS TORRE DEL FANG



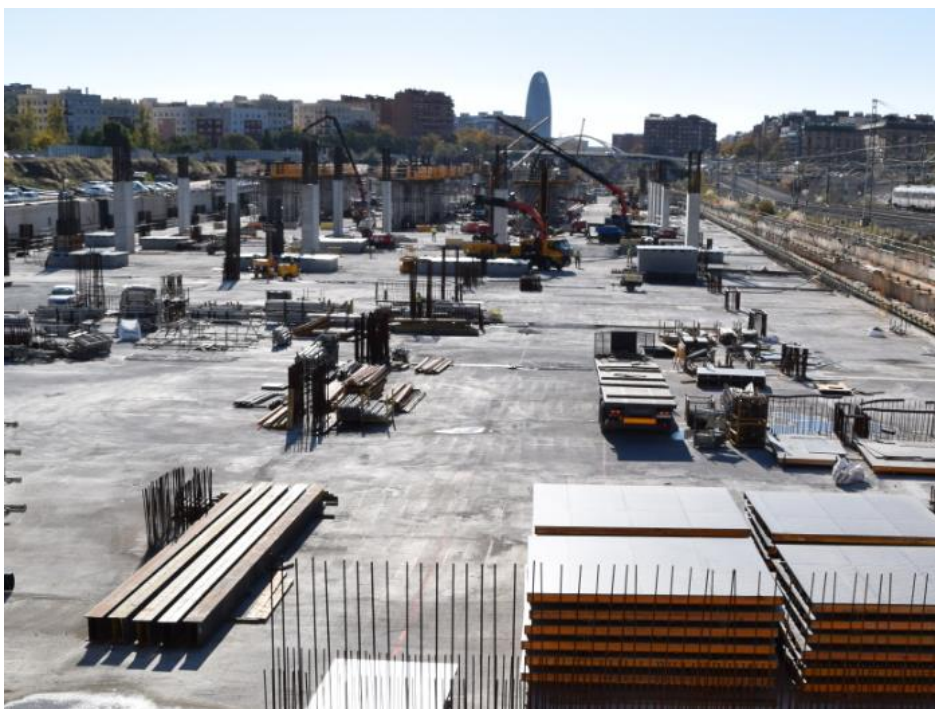
	Qui fa la proposta	Proposta	Recursos i requeriments
1	Espai Jove Garcilaso	Tallers físics i artesans, recuperació d'oficis	Contenidors i eines
2	Espai Jove Garcilaso	Espai descoberta de l'entorn: incentivar inserció laboral dels joves a través de visites teatralitzades	Escenografies, magatzem
3	Espai Jove Garcilaso	Casals temàtics sobre antigues professions	Eines, persones,
4	Espai Jove Garcilaso - SDJ	Skate park	Instal·lar o bé una rampa bàsica o bé un circuit complet
5	Espai Jove Garcilaso - SDJ	Circ a la Torre del Fang	Instal·lació trapezi, teles, malabars
6	Nau Bostik	Casa del parc, la cultura és vida: hort urbà, teatre a l'aire lliure, esport (tenis taula, cistelles), festivals culturals, exposicions fotogràfiques, comunitat artística – puzle contenidors, Food Trucks	Adequació dels espais
7	AVV La Sagrera	Horts urbans i zona esportiva	Un espai de treball, adequació dels espais, il·luminació



2.1.1 ESTACIÓ DE LA SAGRERA. ESTAT DE LES OBRES.

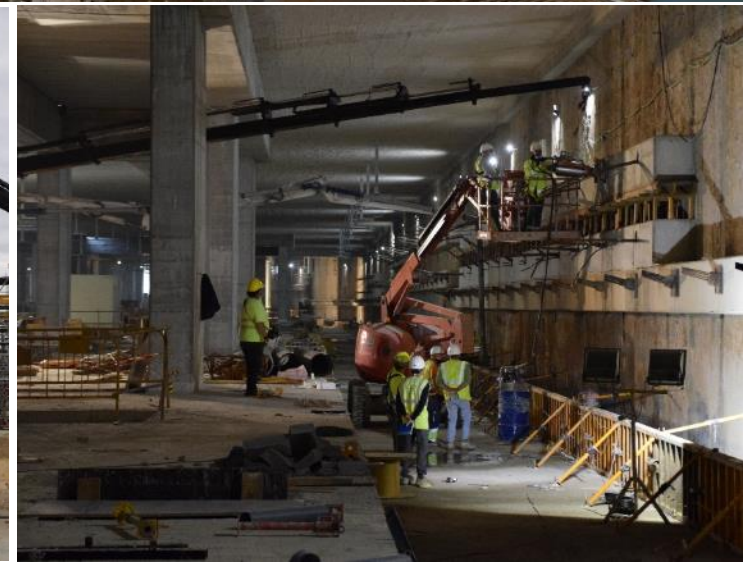


OBRA ADJUDICADA ADIF-BSAV	Pres. vigent	Executat octubre 2020	
Estructura de l'Estació	323,28 M€	126,97 M€	39,28%
PRÒXIMA FITA		ESTIMACIÓ	
Final llosa línia Alta Velocitat		4t. Trimestre 2021	
OBRA ADJUDICADA ADIF-BSAV	Pres. vigent	Executat octubre 2020	
Accessos a l'Estació	228,17 M€	102,86 M€	45,08%
PRÒXIMA FITA		ESTIMACIÓ	
En servei posició definitiva AC Granollers		3r. Trimestre 2022	





2. ACTUACIONES ECOLOGIA URBANA







2. ACTUACIONS ECOLOGIA URBANA





2. ACTUACIONES ECOLOGIA URBANA





2. ACTUACIONES ECOLOGIA URBANA





ESTAT ACTUAL VIES RODALIES MATARÓ DINS L'ESTACIÓ - **desembre 2020**

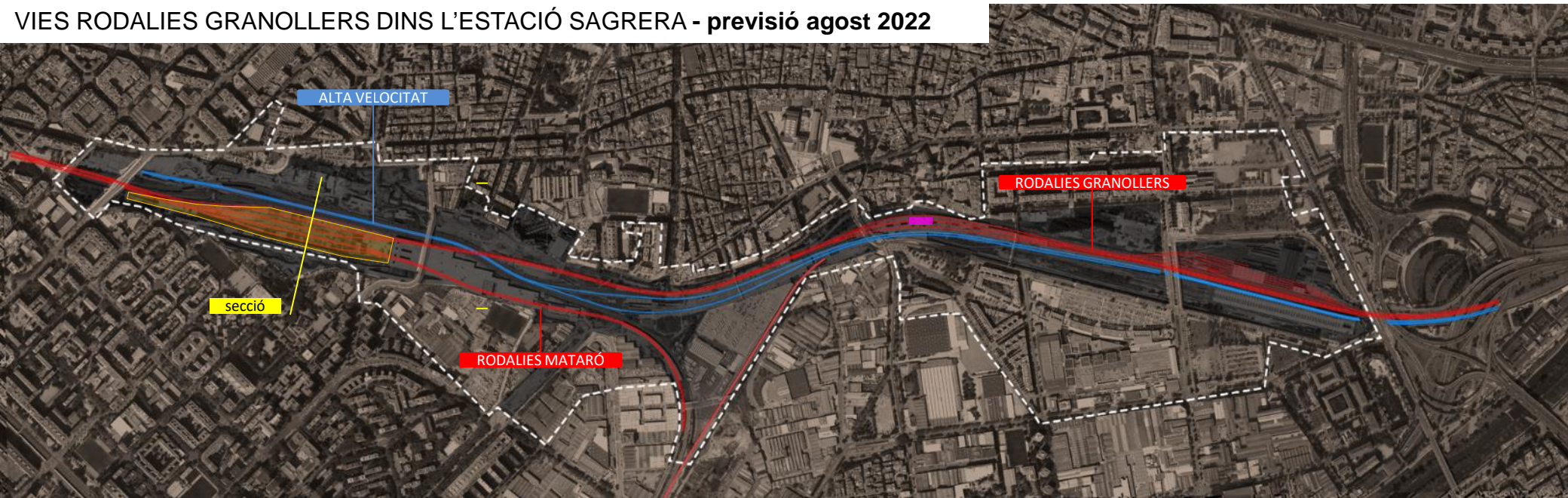


- Línia de Rodalies
- Línia d'Alta Velocitat
- ▭ Obra estructura estació Sagrera

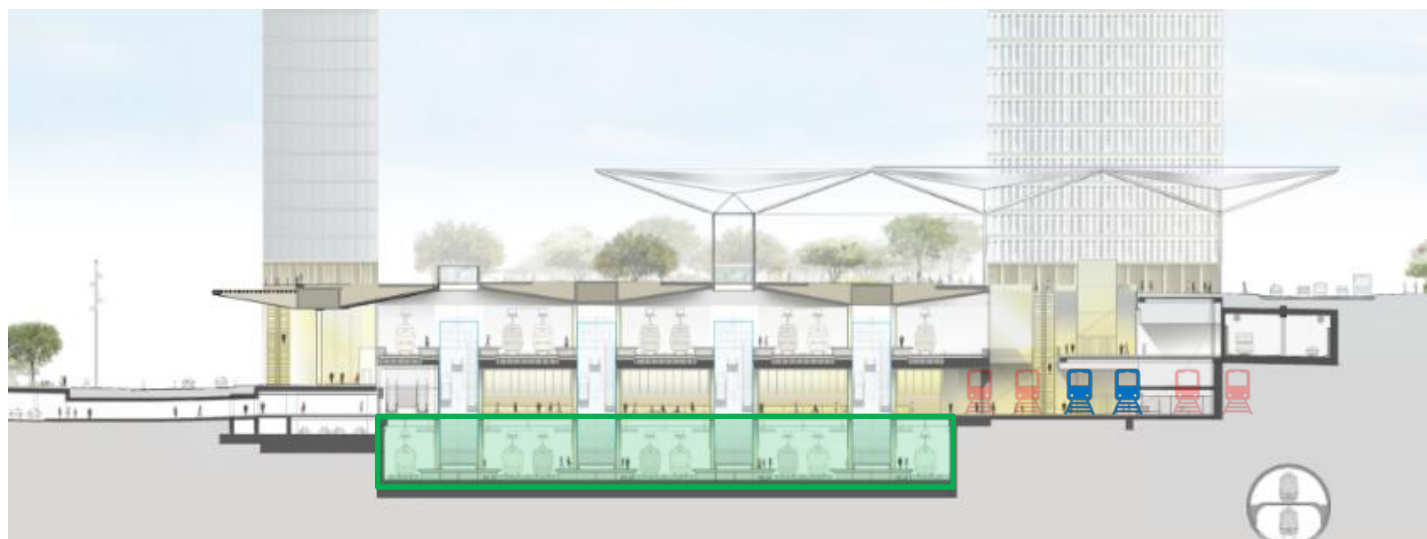




VIES RODALIES GRANOLLERS DINS L'ESTACIÓ SAGRERA - previsió agost 2022

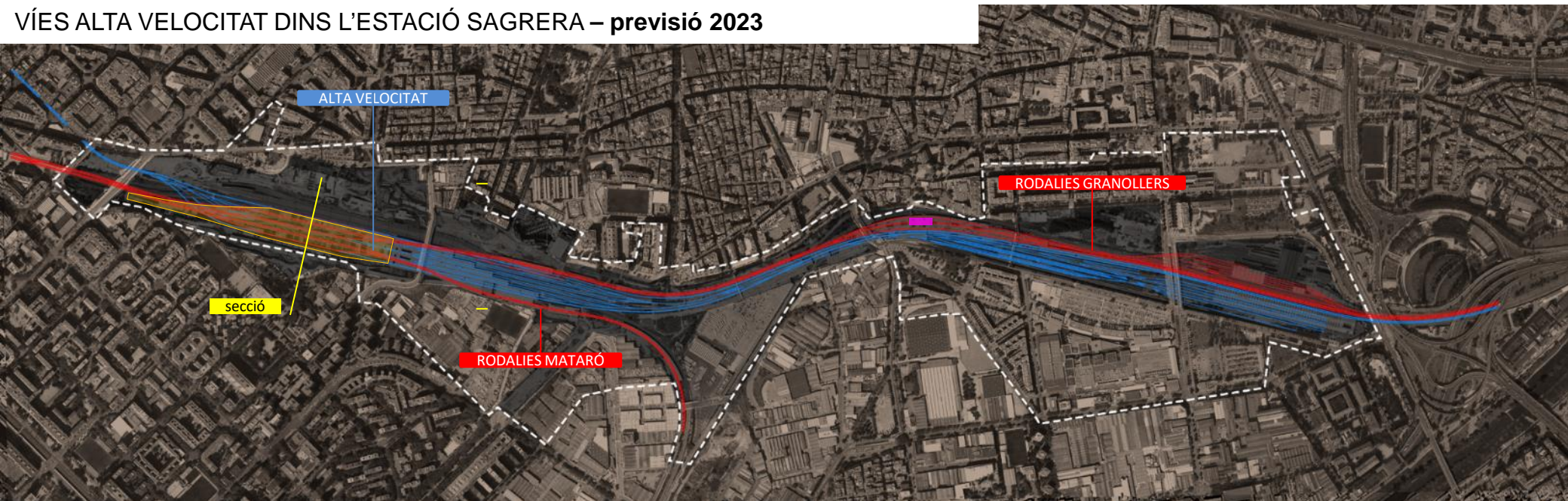


- Línia de Rodalies
- Línia d'Alta Velocitat
- Obra estructura estació Sagrera
- Posada en servei ESAC

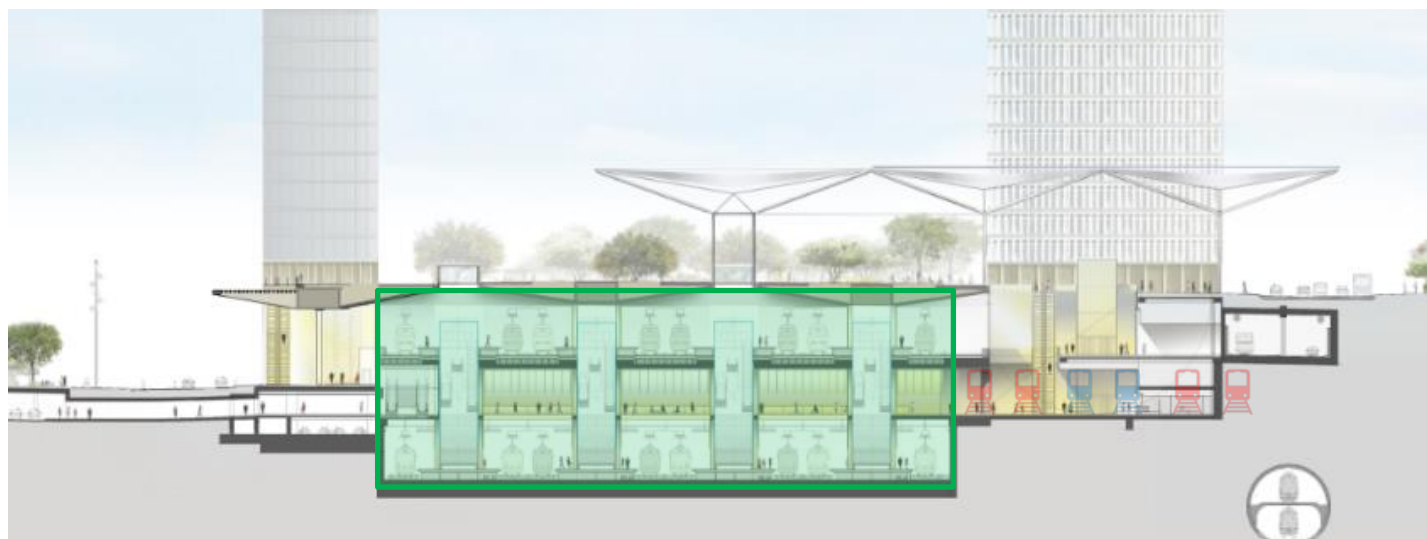




VÍES ALTA VELOCITAT DINS L'ESTACIÓ SAGRERA – previsió 2023



- Línia de Rodalies
- Línia d'Alta Velocitat
- Obra estructura estació Sagrera
- Estació de Sant Andreu Comtal





2.1.1 ESTACIÓ DE LA SAGRERA. PROJECTE D'ARQUITECTURA, INSTAL·LACIONS i URBANITZACIÓ.

La proposta tècnica de l'Ajuntament per reduir l'afectació al parc consisteix en:

- Concentrar els lluernaris, especialment a la part central (plaça).
- Combinar la ventilació natural i la mecànica per assolir els requeriments de Bombers de Barcelona.
- Unir cada 4 sortides d'emergència en una galeria per fer-ne aparèixer una sola al parc.

La solució aconsegueix mantenir la continuïtat del parc i aprofita els lluernaris de la plaça central per fer de suport d'una pèrgola lleugera. Així s'aconsegueixen zones d'ombra, d'aixopluc i per a situar-hi plaques fotovoltaïques per a l'estació i entorns.

La proposta d'il·luminació també afavoreix la sensació espacial a l'interior de les andanes en eliminar pilars intermedis i aconseguir, mitjançant una forma de piràmide, una major alçada.

Pròximes fites projecte d'arquitectura i instal·lacions:

- Adjudicació gener 2020
- Inici redacció 1r. Trimestre 2021
- Termini de redacció del projecte 18 mesos

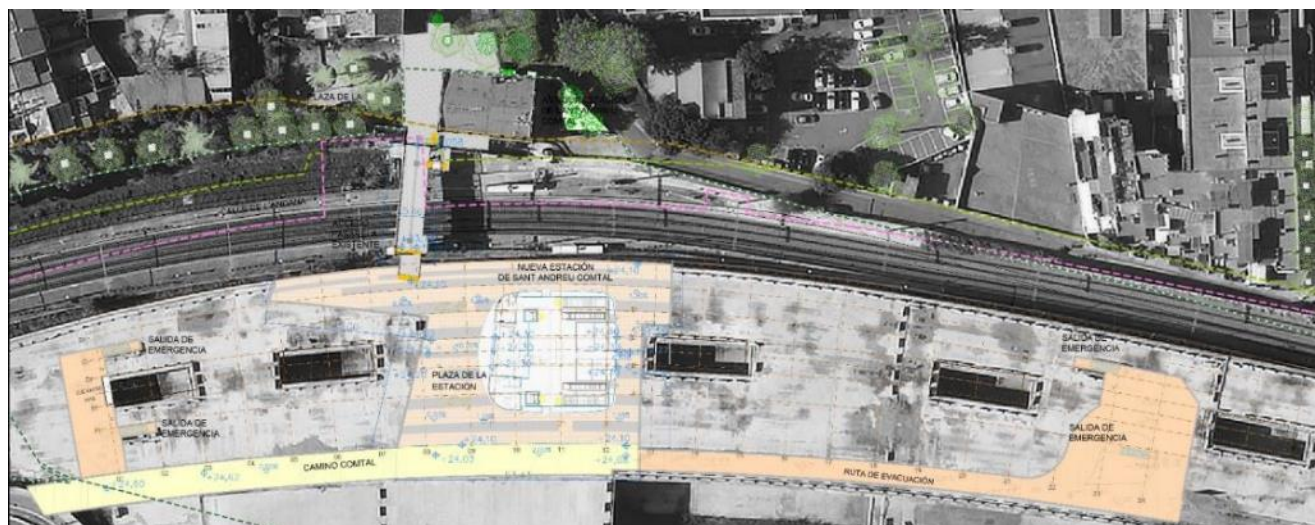
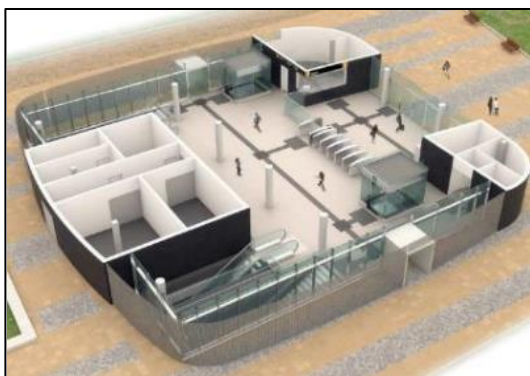




2.2 ESTACIÓ DE SANT ANDREU COMTAL. NOVA ESTACIÓ.

Les actuacions de la nova estació de Sant Andreu Comtal que està executant Adif incorpora l'edifici sobre la cobertura així com l'equipament de les andanes i totes les instal·lacions necessàries com la instal·lació de les vies, les catenàries i elements de senyalització i seguretat ferroviària.

- Import licitació 8,1 M€
- Inici d'obres - setembre 2020
- Estimació final de les obres i posada en servei - agost 2022



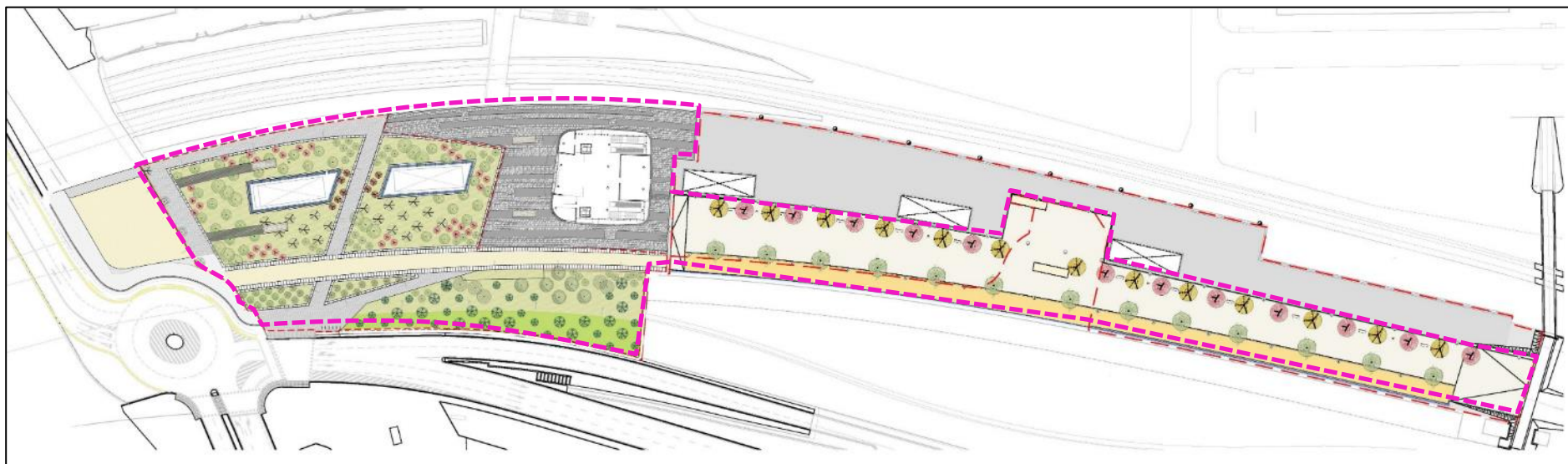


2.2 ESTACIÓ DE SANT ANDREU COMTAL. URBANITZACIÓ DELS ENTORNS.

Entre les actuacions que s'estan executant al voltant de la nova estació de Sant Andreu Comtal està la urbanització dels seus entorns. Aquesta actuació contempla 3 parts diferenciades: impermeabilització de la llosa, urbanització definitiva entre la estació i Sant Adrià i urbanització provisional d'accés entre el pas de Joan Comorera i l'estació.

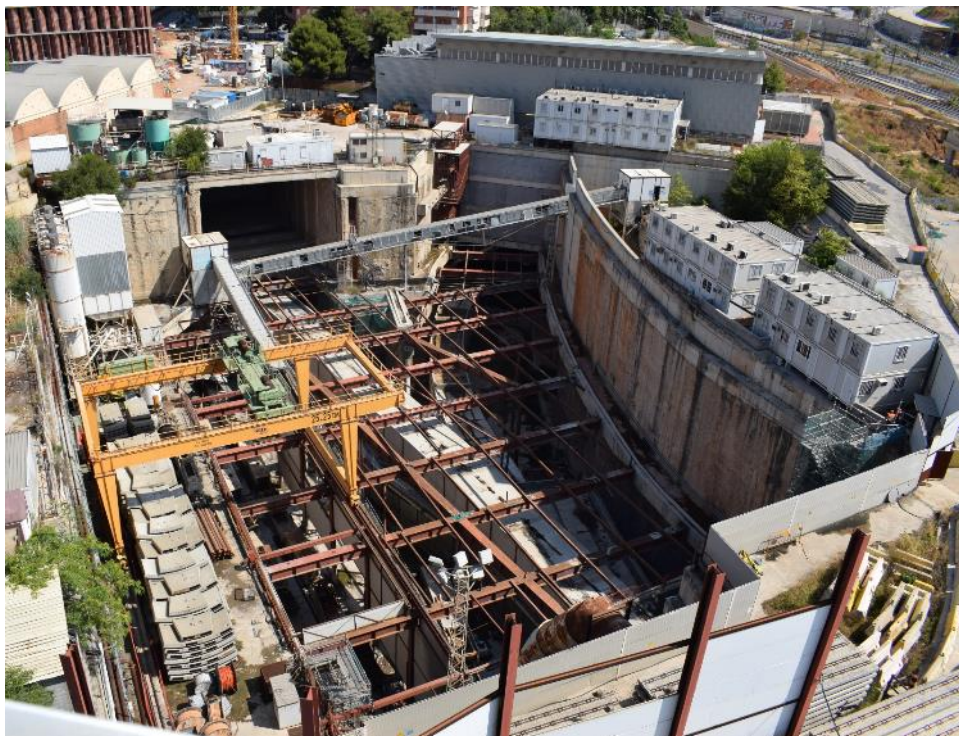
Les obres està previst que s'executin simultàniament amb les que executi l'Adif a l'estació de Sant Andreu Comtal.

- Import: 4.917.000 €
- Inici d'obres – 3r. Trimestre 2021
- Estimació final de les obres i posada en servei - agost 2022





2.3 MACROPOU.



- Licitat projecte conjunt amb la cobertura del macropou L9/L4 de metro per un import de licitació de 447.700 €
- Important l'execució de la cobertura del macropou per a la reposició del camp de futbol provisional a Prim.





2.4 URBANITZACIONS



A. BERENGUER DE PALOU	ESTIMACIÓ	B. JOSEP ESTIVILL	ESTIMACIÓ	C. ENTORN BIBLIOTECA	ESTIMACIÓ
Aprovació projecte	Març 2019	Aprovació projecte	Juliol 2019	Aprovació projecte	Abril 2020
Inici obra	Octubre 2019	Inici obra	3r. trimestre 2021	Inici obra	3r. trimestre 2021
Finalització obra	Abril 2021	Finalització obra	2n. Trimestre 2022	Finalització obra	2n. trimestre 2022

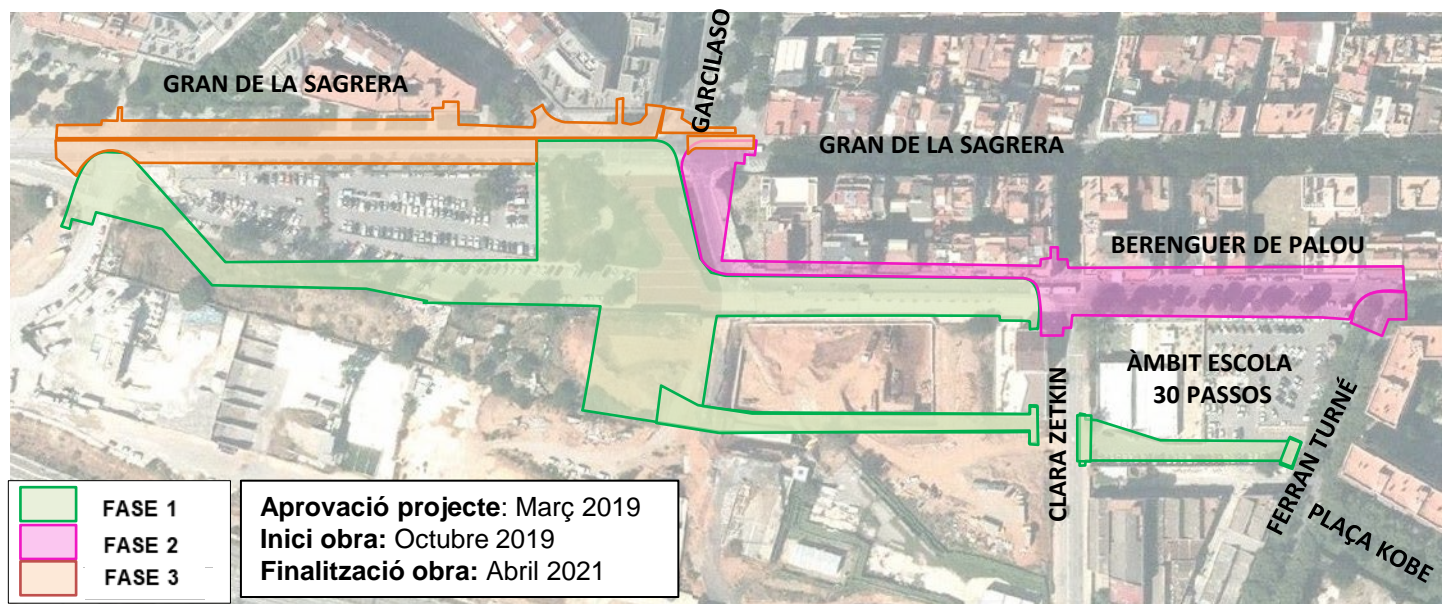
PRESSUPOST	7,25 M€	PRESSUPOST	1,55 M€	PRESSUPOST	1,71 M€
-------------------	----------------	-------------------	----------------	-------------------	----------------

PRESSUPOST (IVA inclòs)



A

2.4.1 URBANITZACIONS. BERENGUER DE PALOU



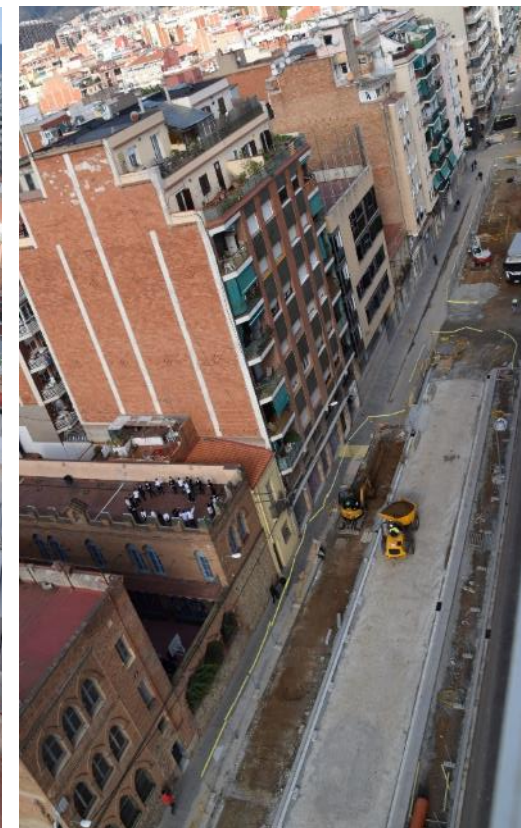


2.4.1 URBANITZACIONS. BERENGUER DE PALOU





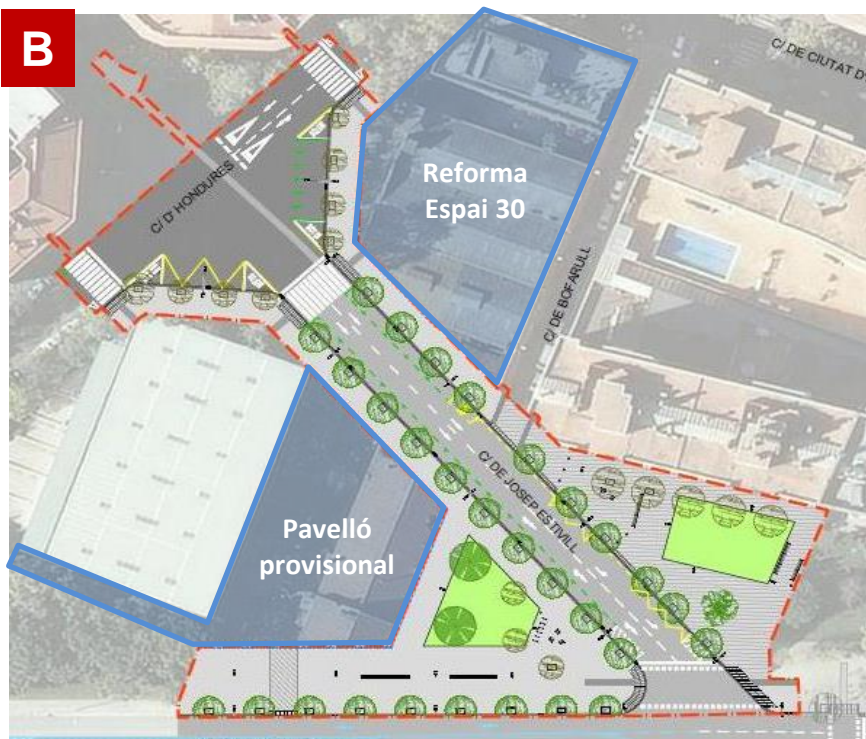
2.4.1 URBANITZACIONS. BERENGUER DE PALOU





2.4.1 URBANITZACIONS. OBERTURA DE JOSEP ESTIVILL

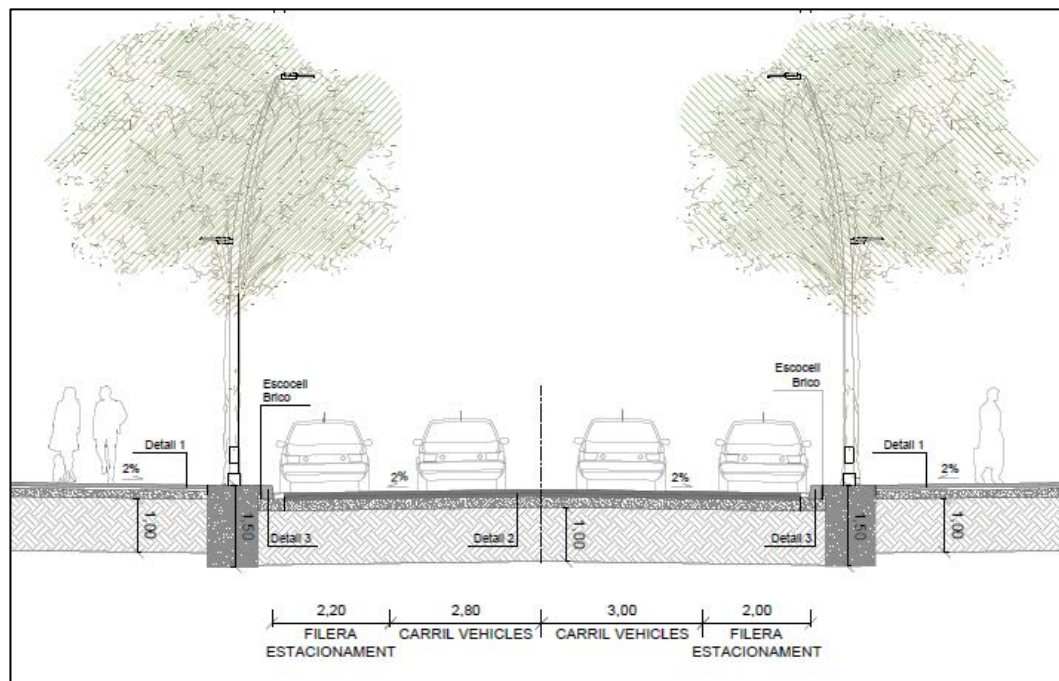
B



Estat: Obres en licitació (obertura pliques 2on. trimestre 2021)

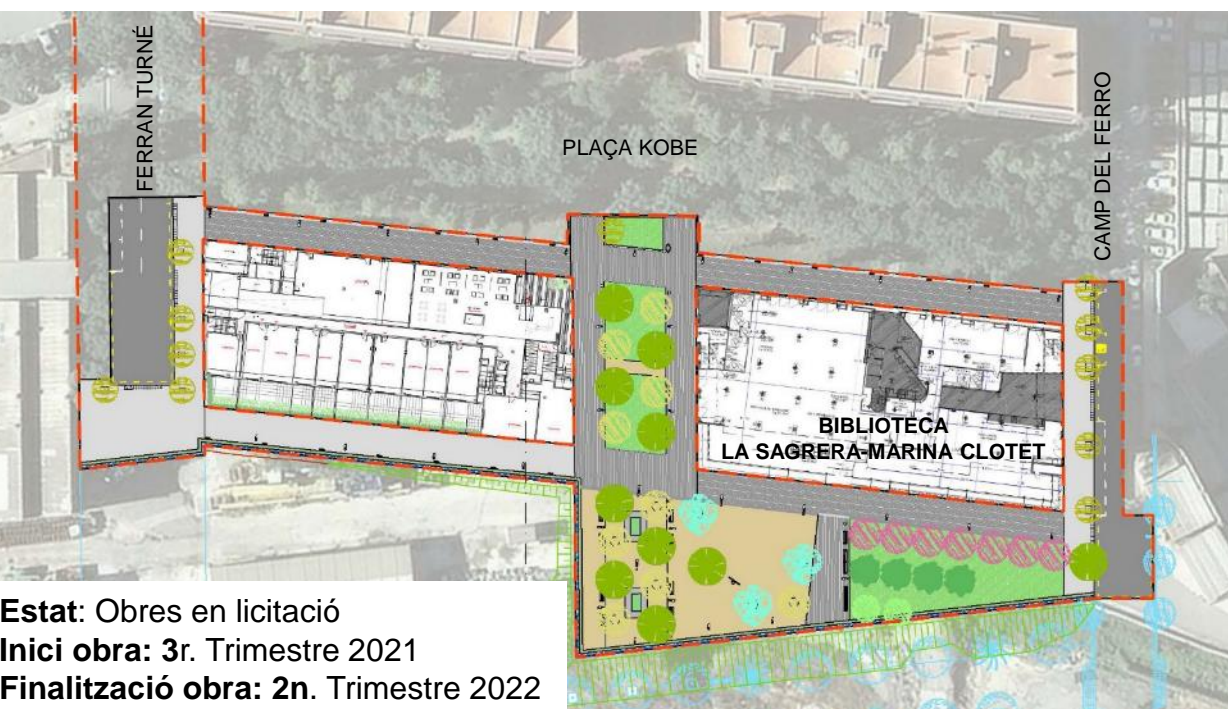
Inici obra: 3r. trimestre 2021

Finalització obra: 2n. trimestre 2022





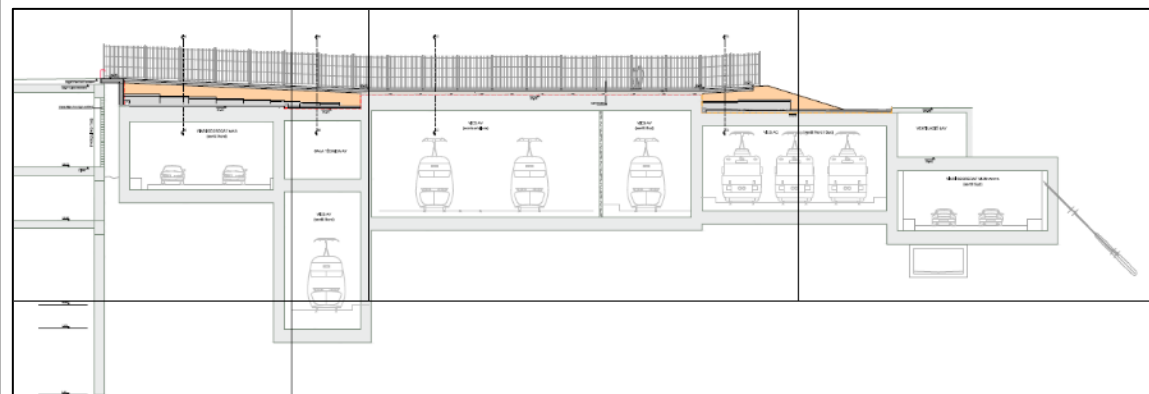
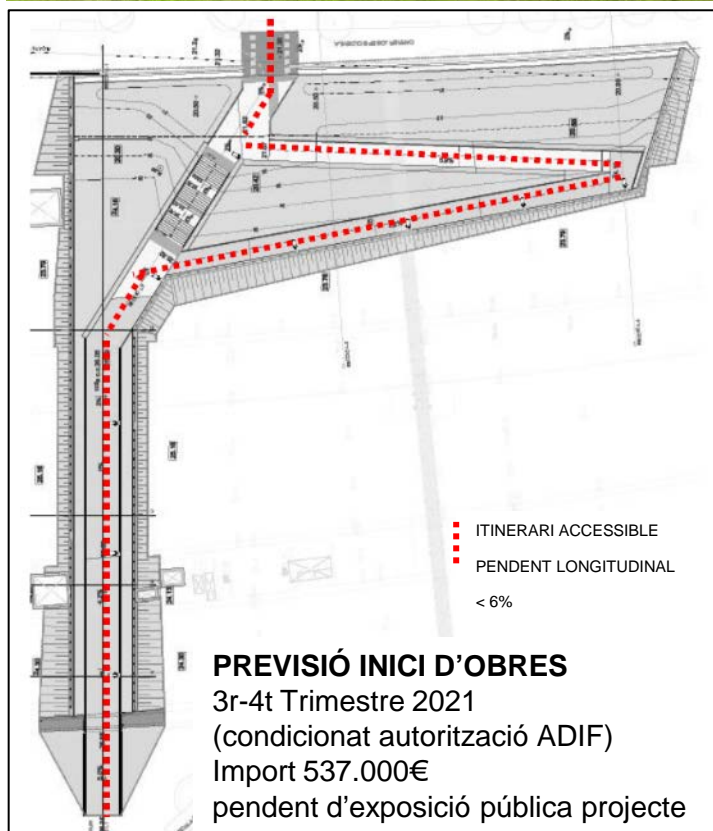
2.4.1 URBANITZACIONS. ENTORN BIBLIOTECA LA SAGRERA-MARINA CLOTET



Estat: Obres en licitació
Inici obra: 3r. Trimestre 2021
Finalització obra: 2n. Trimestre 2022



2.5 PASSERA ACCÉS AL TRIANGLE FERROVIARI

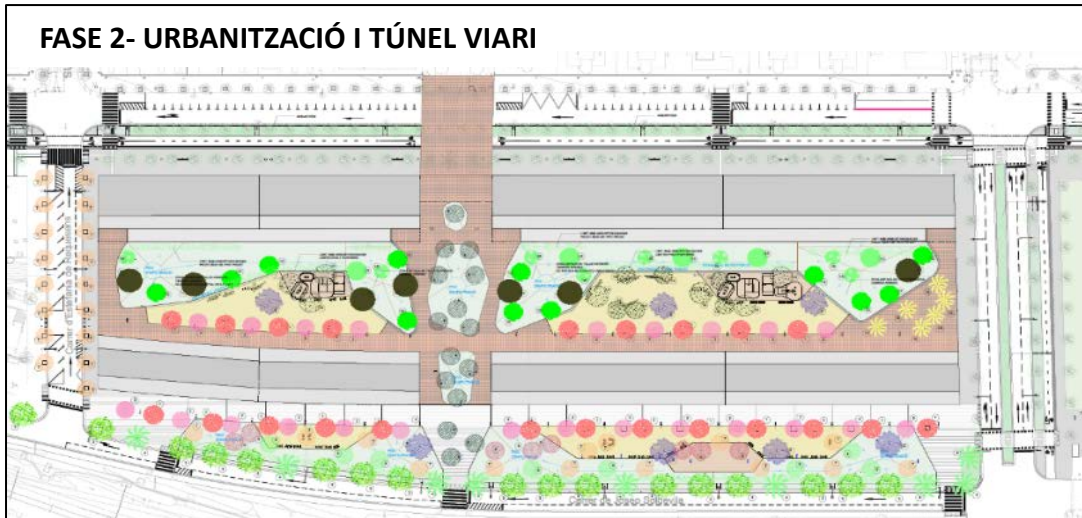
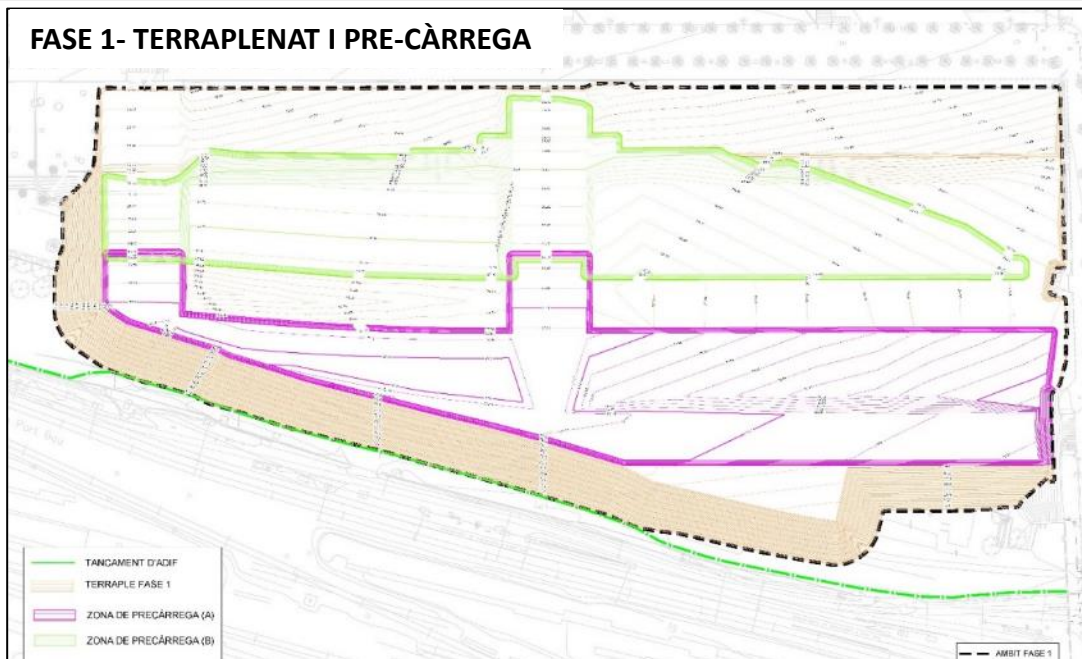




2.6 URBANITZACIÓ COLORANTES



- El projecte inclou la urbanització parcial de l'àmbit del PAU.1 de Colorantes, part del túnel viari d'accés a l'estació de la Sagrera i un nou carril bici al llarg carrer Fernando Pessoa.
- El projecte s'ha segregat en dues fases:
 - Fase 1:** Terraplenat i precàrrega. Previsió d'inici obres al 3T de 2021. Aquest projecte està actualment en revisió municipal.
Import: 2.712.000 €
 - Fase 2:** Urbanització en superfície, túnel viari i carril bici. Previsió d'inici d'obres al llarg de 2022 quan hagi finalitzat la Fase 1.
Import: 9.000.000 €





**Ajuntament
de Barcelona**

B

C

N