

Grup de Treball d'Energia i Canvi Climàtic

Comissió – Refugis Climàtic

18 de desembre

Següent pas

El següent pas és **acotar els projecte** i proposar unes fites a un any vista; què ens agradaria aconseguir i què és factible.

Deures

Llistat amb **idees i opcions en quant a les tres vessants** (conceptualització, presència en l'espai i comunicació) del refugi climàtic per a treballar-ho a la propera sessió.

Elena Lacort Maza - AMB

- **OBJECTIU DEL GRUP DE TREBALL**

- Conceptualització i disseny: espai interior (equipament municipal, biblioteca..) i exterior (parc) propers. **Criteris ajuntament de Barcelona.**
- Presència en l'espai: hauria de ser en un **barri amb cert envelliment poblacional, amb risc de vulnerabilitat social i poc accés en <10 minuts (Nou Barris o Ciutadella).**
- Comunicació, difusió: **que el barri s'hi impliqui a través del centre cívic amb un projecte de ciència ciutadana o d'alguna escola a través de l'AFA.**

Aturem el Canvi Climàtic – Gregori Ramon

- OBJECTIU DEL GRUP DE TREBALL

Fer una proposta amb el màxim de detall possible d'uns models de refugis climàtics per fer front a les ones de calor, determinar-ne les característiques i ubicació dels refugis segons les tipologies d'àrea verda o parc i edifici o equipament públic.

També formaria part del treball quin sistema de informació a la ciutadania i quins criteris de funcionament han de tenir-se en compte en l'articulació dels refugis.

Aturem el Canvi Climàtic – Gregori Ramon

- QUE ÉS UN REFUGI CLIMÀTIC.

Lloc on els ciutadans d'una determinada zona o àrea, especialment els més vulnerables, puguin obtenir en condicions de comoditat un mínim confort climàtic durant els episodis declarats d'ona de calor.

Es considera mínim confort climàtic mantenir una temperatura de 3 a 5 ° C per sota dels valors que han determinat la declaració d'ona de calor

Aturem el Canvi Climàtic – Gregori Ramon

- TIPOLOGIA DELS REFUGIS

- En zones verdes o parcs condicionats per aquesta funció.
- En edificis o equipaments públics o que compleixin els criteris mínims de confort i disponibilitat d'espai.

.

Aturem el Canvi Climàtic – Gregori Ramon

- **CRITERIS DEL REFUGIS**

- Han de proporcionar per mitjans naturals o artificials unes condicions de **temperatura (a definir) notablement per sota de les temperatures que es donen durant una onada de calor.**
- Ha de ser **d'accés universal i gratuït**
- Ha d'estar situat de manera que els possibles usuaris de la zona que cobreix **no tardin més de 10 minuts caminant des del seu lloc de residència.**
- Els refugis han d'estar **disponibles en caps de setmana i festius especialment els mesos de juliol i agost**
- **Han de tenir una capacitat, proporcional a la població** total de la zona ponderada amb criteris de vulnerabilitat.
- Han de reunir **un mínim de condicions d'espai i de comoditat** per suportar les hores més fortes dels episodis de calor
- Han d'estar ubicats en **llocs de fàcil accés i ben senyalitzats**
- Disposar **d'aigua potable assequible** i a ser possible lavabos
- En el cas d'espais verds addicionalment seria convenient contemplar la instal·lació de vaporitzadors d'aigua

Aturem el Canvi Climàtic – Gregori Ramon

- UBICACIÓ DELS REFUGIS

- Zones vulnerables

- Tal vegada caldria escollir un lloc representatiu, on el refugi climàtic esdevingui i es percebi com un fet positiu per la ciutadania.

Aturem el Canvi Climàtic – Gregori Ramon

- ALTRES TASQUES A DESENVOLUPAR

- Disseny conceptual i tècnic del refugi climàtic tipus “verd urbà”.
- Característiques i especificacions que ha de complir el refugi climàtic tipus “equipament públic”.
- Fer prospecció de la zona escollida per veure quins equipaments podrien exercir la funció de refugi climàtic.
- Establir un programa de treball del grup i si s’escau un repartiment de tasques.

Ajuntament de Barcelona – Irma, Ventayol Ceferino

S'han seleccionat un total de 6 propostes per fer una prova pilot.

Criteris de selecció:

- Proximitat de les dues tipologies de refugis climàtics (equipament i parc)
- Distribució de les diferents propostes, per la possibilitat de fer l'estudi a diferents barris de Barcelona.
- S'han prioritzat els equipaments i parcs refugis, que des de la nostra opinió, reuneixen unes millors característiques per realitzar la prova.

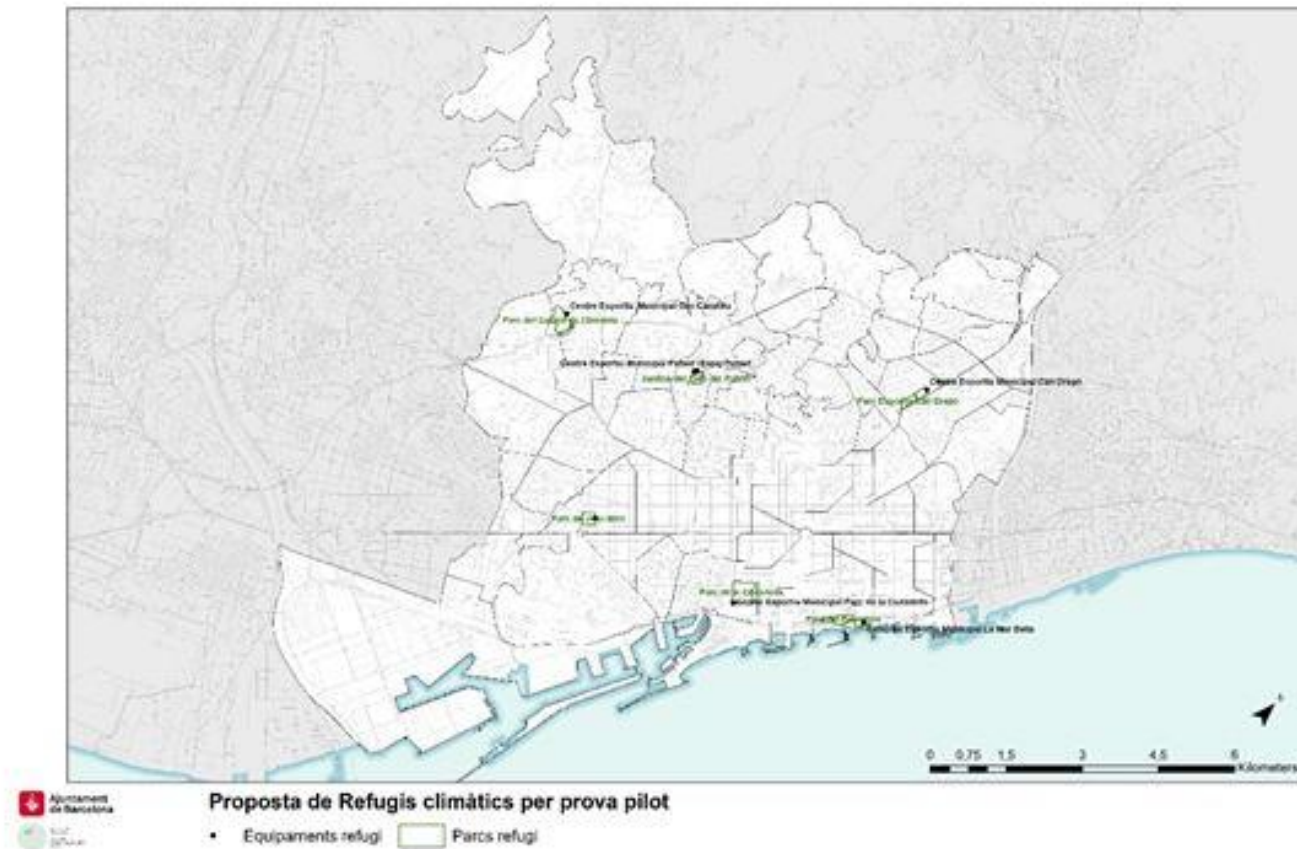
Ajuntament de Barcelona – Irma, Ventayol Ceferino

S'han seleccionat un total de 6 propostes per fer una prova pilot.

Proposta	Equipament	Parc
1	Centre Esportiu Municipal Parc de la Ciutadella	Parc de la Ciutadella
2	Biblioteca Joan Miró	Parc de Joan Miró
3	Centre Esportiu Municipal Can Dragó	Parc Esportiu Can Dragó
4	Centre Esportiu Municipal Can Caralleu	Parc del Castell de l'Oreneta
5	Complex Esportiu Municipal La Mar Bella	Parc del Poblenou
6	Espai Putxet	Jardins del Turó del Putxet
	Centre Esportiu Municipal Putxet	

Ajuntament de Barcelona – Irma, Ventayol Ceferino

S'han seleccionat un total de 6 propostes per fer una prova pilot.



Ajuntament de Barcelona – Irma, Ventayol Ceferino

Altres opcions:

- Jardins drets Humans i biblioteca Francesc Candel a Passeig zona franca per tant Sants Montjuïc
- Parc de l'Espanya Industrial i el punt multimèdia que hi ha dins el parc
- Jardins Can Castelló i centre cívic Can Castelló és petit (espai relativament nou)
- Jardins de Santa Amèlia I centre cívic Sarrià Sant Gervasi escola Orlandai molt propera i altres escoles
- Parc Plaça de la Palmera amb Escola la palmera a sant Martí
- Parc central de nou barris (poc NDVI) i biblioteca Nou Barris

Barcelona Cicle de l'Aigua, SA - Cristina, Capafons Ros

Conceptualització

- Definició de refugi climàtic
- Tipus
- Condicions d'habitabilitat (climàtiques, dimensions, confort,...)
- Criteris de selecció

Presència en l'espai

- ...? no sé a que es refereix

Barcelona Cicle de l'Aigua, SA - Cristina, Capafons Ros

Criteris dels refugis climàtics

- Temperatura
- Humitat
- Espai (m²/persona)
- Accessibilitat i control d'accés
- Elements de confort (cadires, bancs, aigua, ..)

- Cal establir els valors mínims i màxims en funció del lloc, edat,... (s'hauria de consultar a salut...?)