

Escola Turó del cargol, pati



Llegenda

- 01, Pistes
- 02, Paret roca
- 03, Paret mamposteria
- 04, Escala
- 05, Pineda
- 06, Sorral
- 07, Font
- 08, Bancs
- 09, Jocs
- 10, Porxo
- 11, Rampa
- 12, Entrada menjador
- 13, Terrat
- 14, Lluernaris
- 15, Tendal

Entrega	Data	Revisió

Redactor/a del projecte
Bet Cantallops, Pere Ortega → saeta estudi
José Luis Gil

Emplaçament
Avda Coll del Portell 56 (Dt 6: Gràcia)
Coordenada UTM (H31, ED50)
ETRS89 (m): 429.165,476; 4.584.754,24
Ref. cadastral: 9249606DF2894G
Full 1/1000: 421-01-22

Equipament
Escola Turó del Cargol

Títol de projecte
Renovació del pati,

Títol plànol
Estat actual

Estat
Participació

Capítol

Escala
A3 1/300
A1 1/150

Data
03/11/2022

Plànol número
TUR_01



Llegenda

- 01, Pistes
- 02, Paret roca
- 03, Paret mamposteria
- 04, Escala
- 05, Pineda
- 06, Sorral
- 07, Font
- 08, Bancs
- 09, Jocs
- 10, Porxo
- 11, Rampa
- 12, Entrada menjador
- 13, Terrat
- 14, Lluernaris

Entrega	Data	Revisió

Redactor/a del projecte
Bet Cantallops, Pere Ortega → saeta estudi
José Luis Gil

Emplaçament
Avda Coll del Portell 56 (Dt 6: Gràcia)
Coordenada UTM (H31, ED50)
ETRS89 (m): 429.165,476; 4.584.754,24
Ref. cadastral: 9249606DF2894G
Full 1/1000: 421-01-22

Equipament
Escola Turó del Cargol

Títol de projecte
Renovació del pati,

Títol plànol
Estat actual

Estat
Participació

Capítol

Escala
A3 1/300
A1 1/150

Data
03/11/2022

Plànol número
TUR_02

Escola Turó del cargol, pati



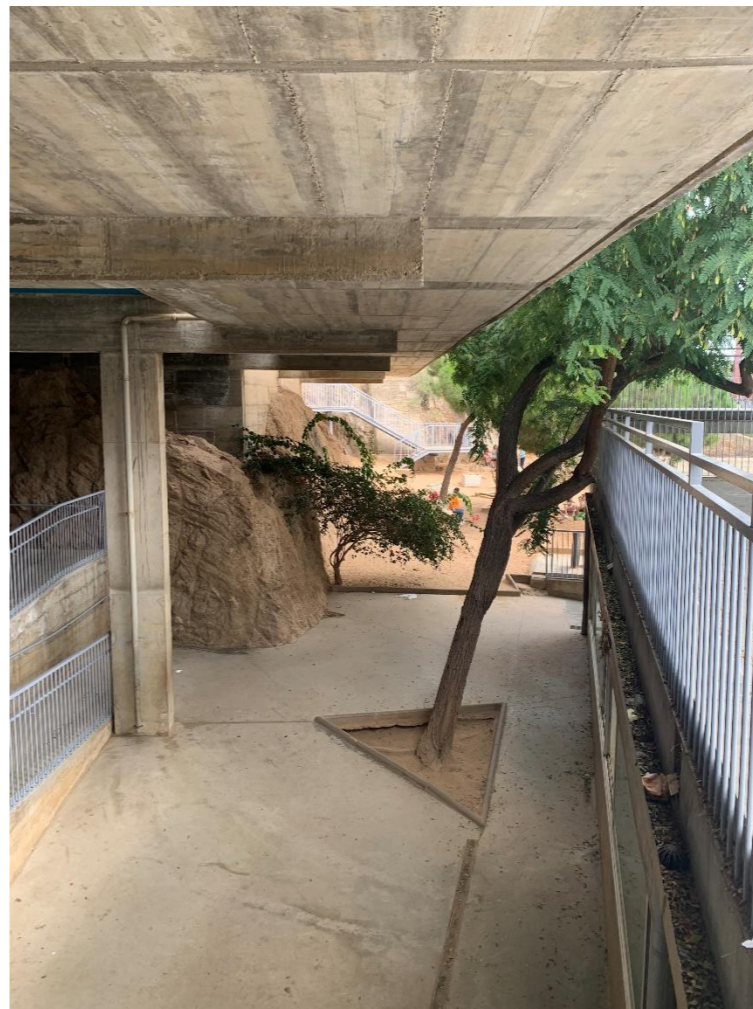
Pati palmera



Pati infantil



Coves



Pati tranquil



Pistes



Sorral



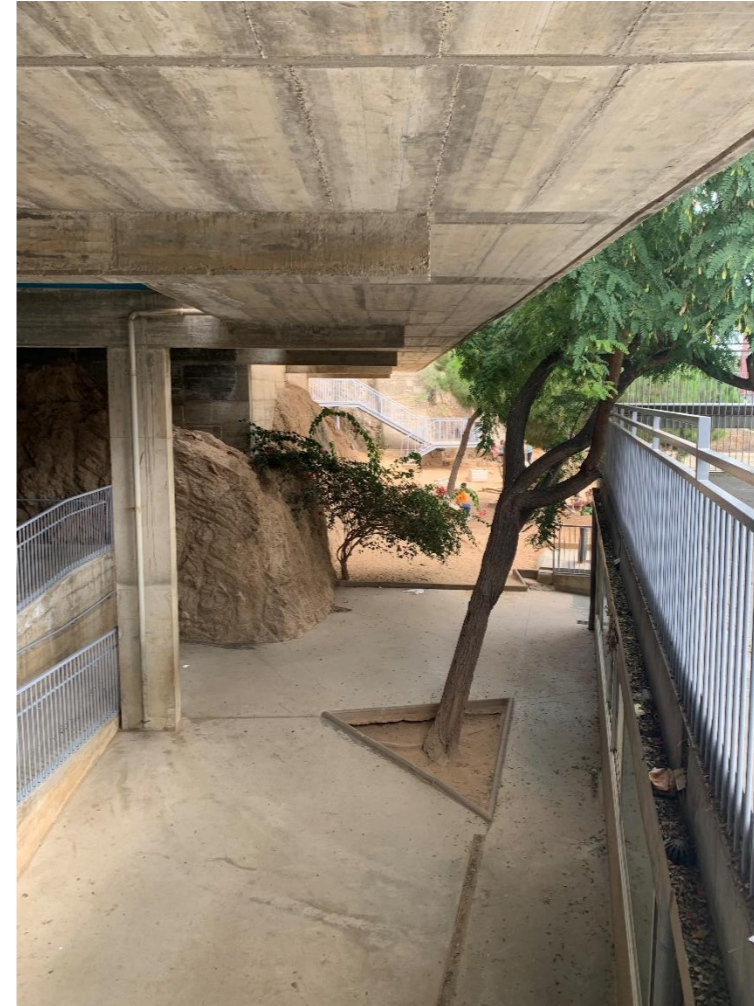


Pati palmera

Pati infantil

Coves

Pati tranquil



Pistes

Sorral



Escola Turó del cargol, pati

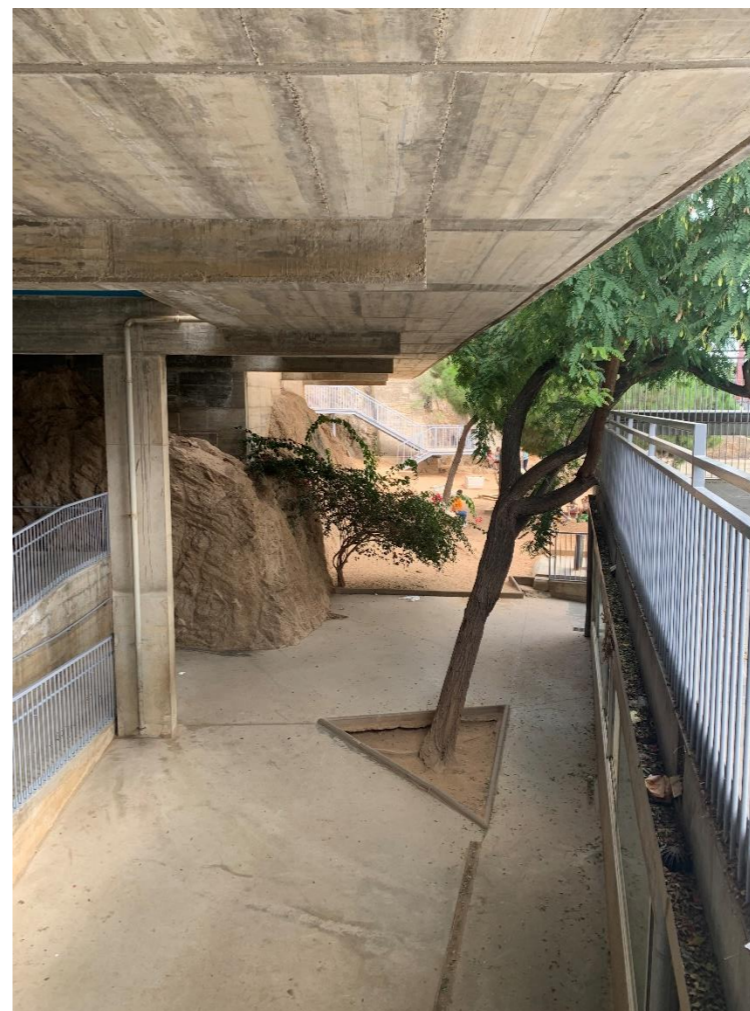


Pati palmera



- Eliminació de part de les baranes
- Grades
- Bancs amb emmagatzematge

Coves



- Afegir ombra
- Paviment tou
- Taules de ping pong
- Plataformes de fusta multiusos (taula, zona música)
- Arreglar rajoles
- Pissarres
- Més verd

Pati tranquil



Pati infantil

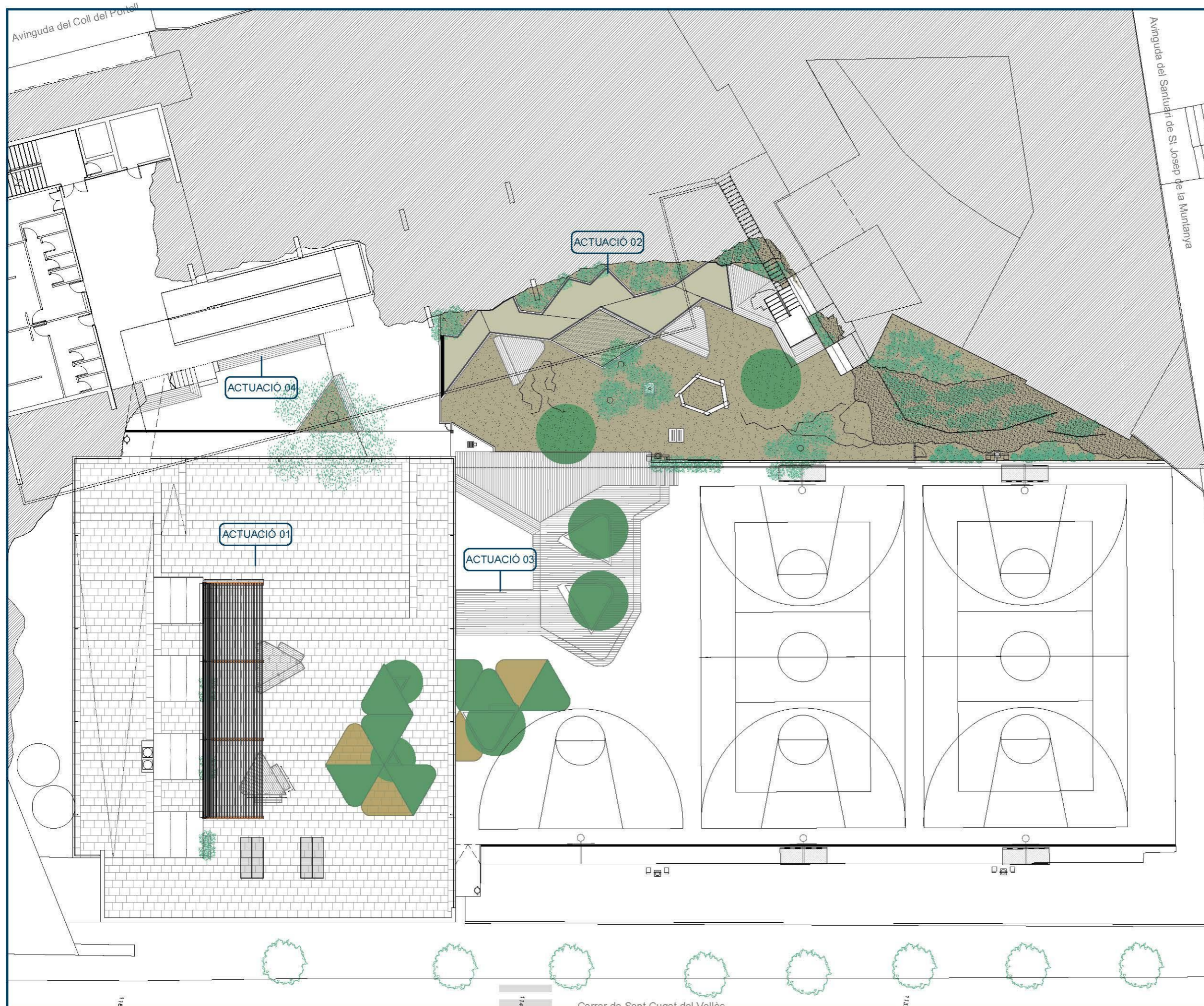
- Eliminar una pista
- Posar-hi estructures de fusta i una zona tova
- Afegir ombra
- Eliminar murs
- Pistes multiesport
- Cistelles de bàsquet adaptables

- Arreglar la Font
- Nivellar el terra
- Nivellar l'escala metàl·lica amb el terra
- Millorar la connexió sorral-pistes
- A les coves afegir espais de trobada
- Reubicar el sorral
- Protecció escales

Sorral

Pistes





Llegenda

ACTUACIÓ 01
Umbracle, plataformes, taules ping pong, paviment tou, pintat volums amb pintura pissarra, incorporació de jardineres amb enfiladisses, dues jardineres amb arbre petit sobre els pilars del menjador

ACTUACIÓ 02
Acondicionament de la pinada i els entorns de l'escala, trasllat del sorral, bancs en la zona de la cova, restauració de la font, plantació de dos arbres nous, eliminació de part de la barana entre pista i pinada, continuïtat entre les dues zones, incorporació de jardineres amb aromàtiques i enfiladisses

ACTUACIÓ 03
Plataforma pista, continuïtat amb la zona dels pins, plataformes en tres nivells, grades i bancs per seure, escenari, plantació de 2 arbres dins la plataforma, zona tova amb plantació d'un arbre, acondicionament multisports per a les dues pistes restants

ACTUACIÓ 04
Bancs zona cova amb emmagatzematge interior

Entrega	Data	Revisió

Redactor/a del projecte
Bet Cantallops, Pere Ortega → saeta estudi
José Luis Gil

Emplaçament
Avda Coll del Portell 56 (Dt 6: Gràcia)
Coordenada UTM (H31, ED50)
ETRS89 (m): 429.165,476; 4.584.754,24
Ref. cadastral: 9249606DF2894G
Full 1/1000: 421-01-22

Equipament
Escola Turó del Cargol

Títol de projecte
Renovació del pati,

Títol plànol
Proposta

Estat
Participació

Capítol

Escala
A3 1/300
A1 1/150

Data
03/11/2022

Plànol número
TUR_03



Legenda

ACTUACIÓ 01

Umbracle, plataformes, taules ping pong, paviment tou, pintat volums amb pintura pissarra, incorporació de jardineres amb enfiladisses, dues jardineres amb arbre petit sobre els pilars del menjador

ACTUACIÓ 02

Acondicionament de la pineda i els entorns de l'escala, trasllat del soral, bancs en la zona de la cova, restauració de la font, plantació de dos arbres nous, eliminació de part de la barana entre pista i pineda, continuïtat entre les dues zones, incorporació de jardineres amb aromàtiques i enfiladisses

ACTUACIÓ 03

Plataforma pista, continuïtat amb la zona dels pins, plataformes en tres nivells, grades i bancs per seure, escenari, plantació de 2 arbres dins la plataforma, zona tova amb plantació d'un arbre, acondicionament multisports per a les dues pistes restants

ACTUACIÓ 04

Bancs zona cova amb emmagatzematge interior

Entrega	Data	Revisió

Redactor/a del projecte
Bet Cantallops, Pere Ortega → saeta estudi
José Lluís Gil

Emplaçament
Avda Coll del Portell 56 (Dt 6: Gràcia)
Coordenada UTM (H31, ED50)
ETRS89 (m): 429.165,476; 4.584.754,24
Ref. cadastral: 9249606DF2694G
Full 1/1000: 421-01-22

Equipament
Escola Turó del Cargol

Títol de projecte
Renovació del pati,

Títol plànol
Proposta

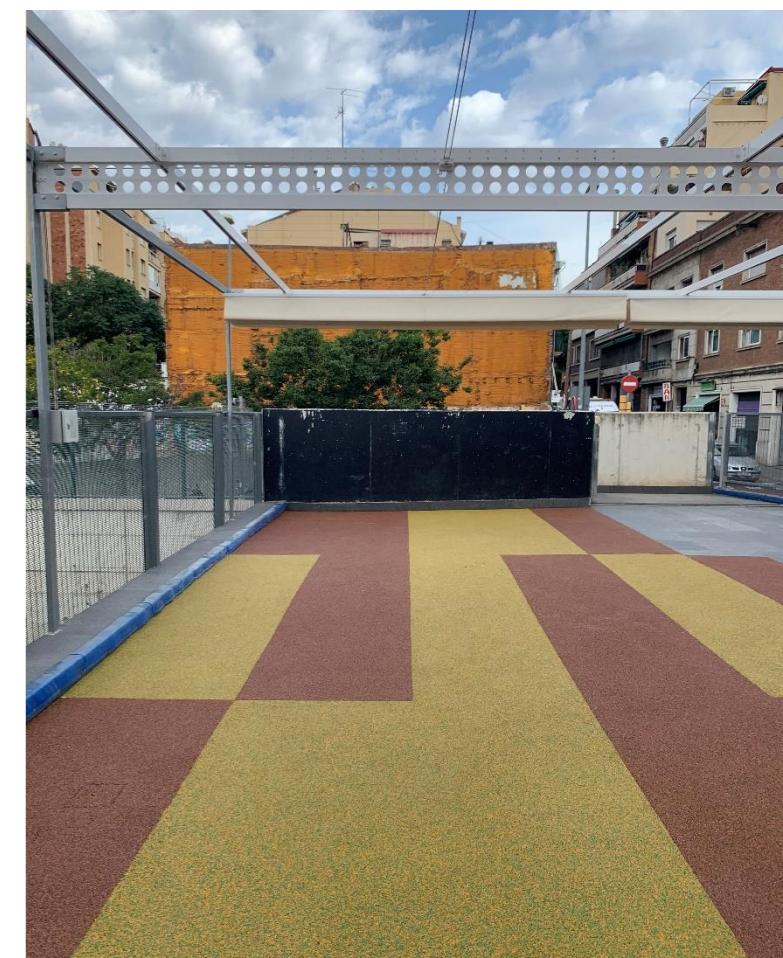
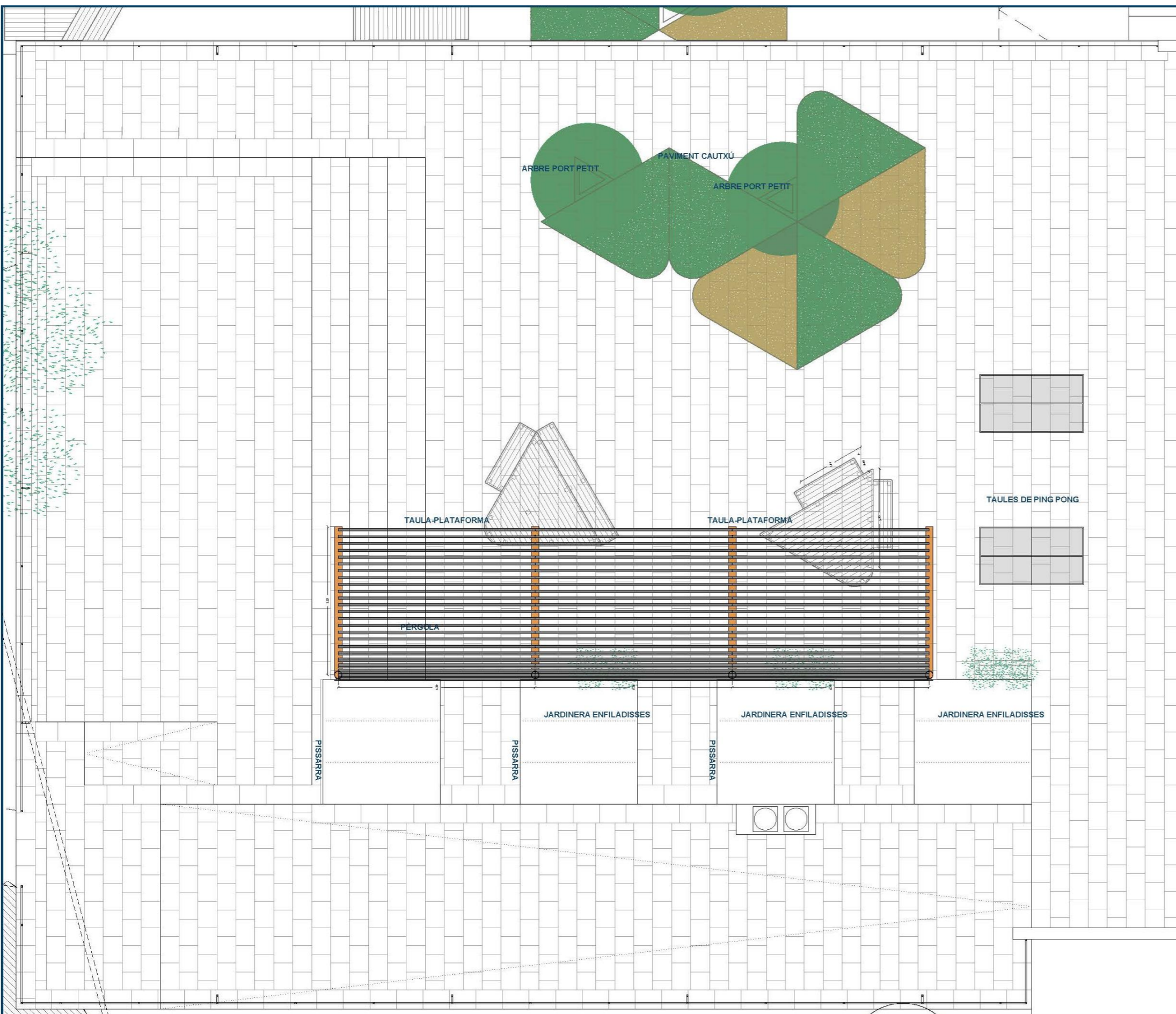
Estat
Participació

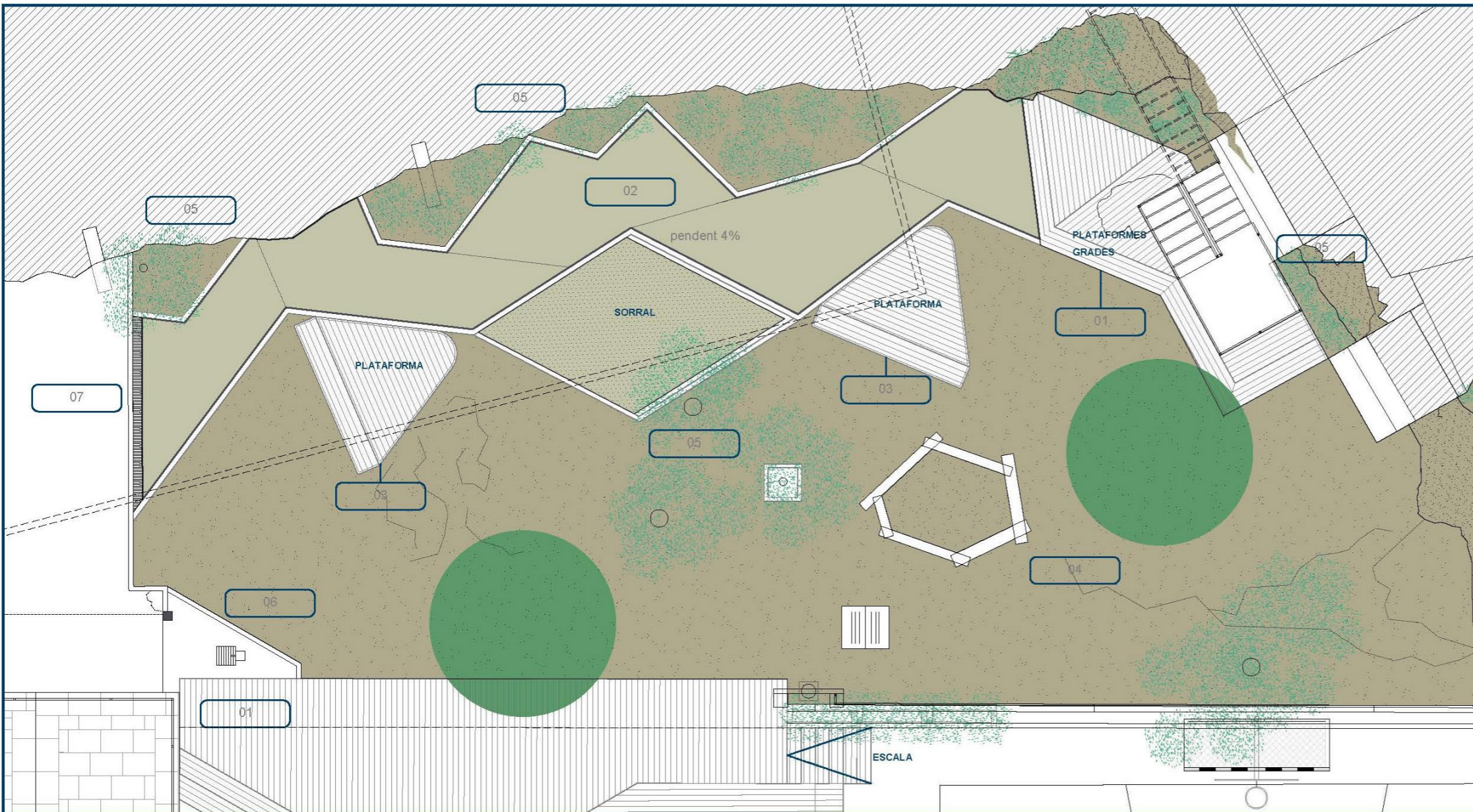
Capítol

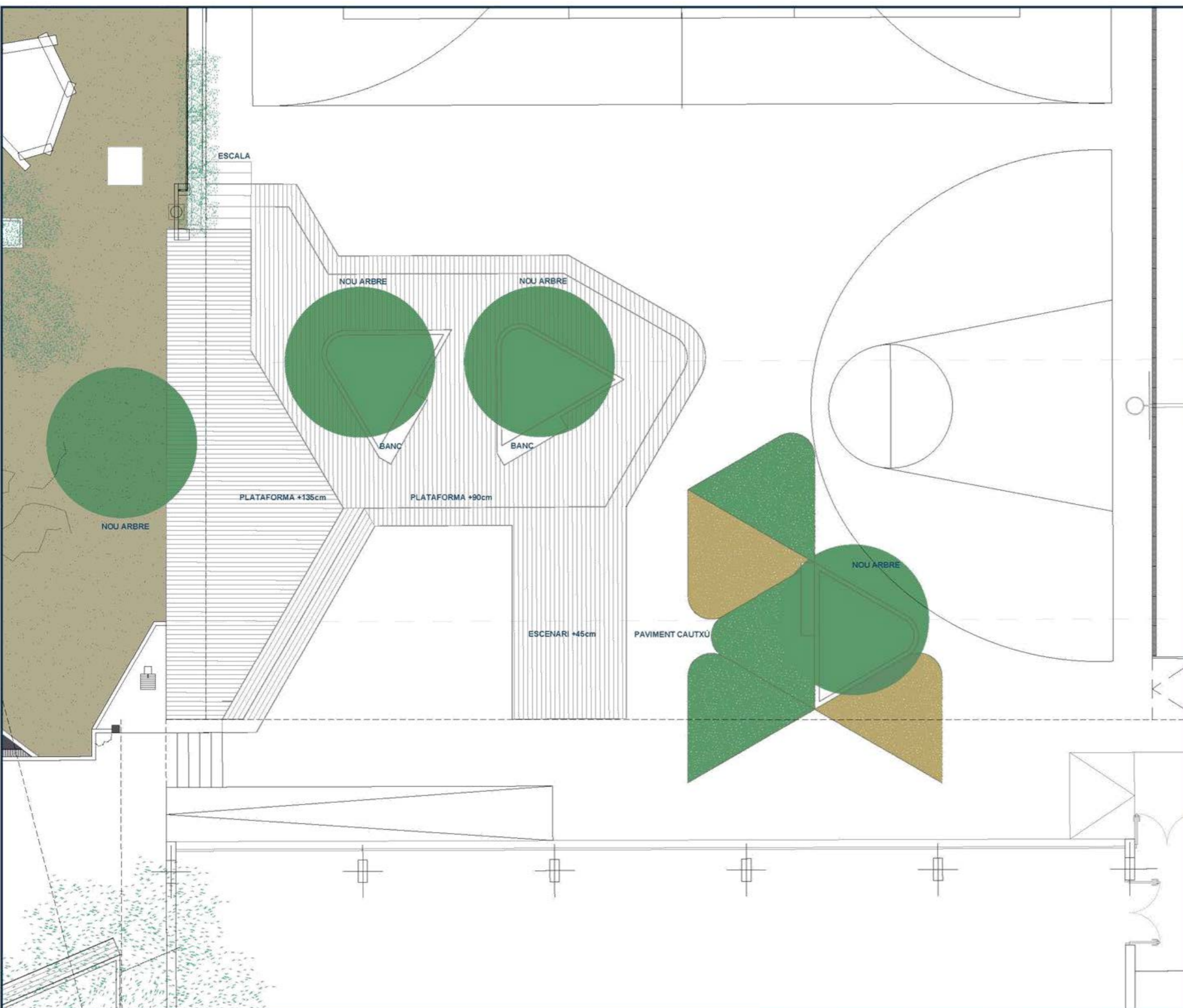
Escala
A3 1/300
A1 1/150

Data
03/11/2022

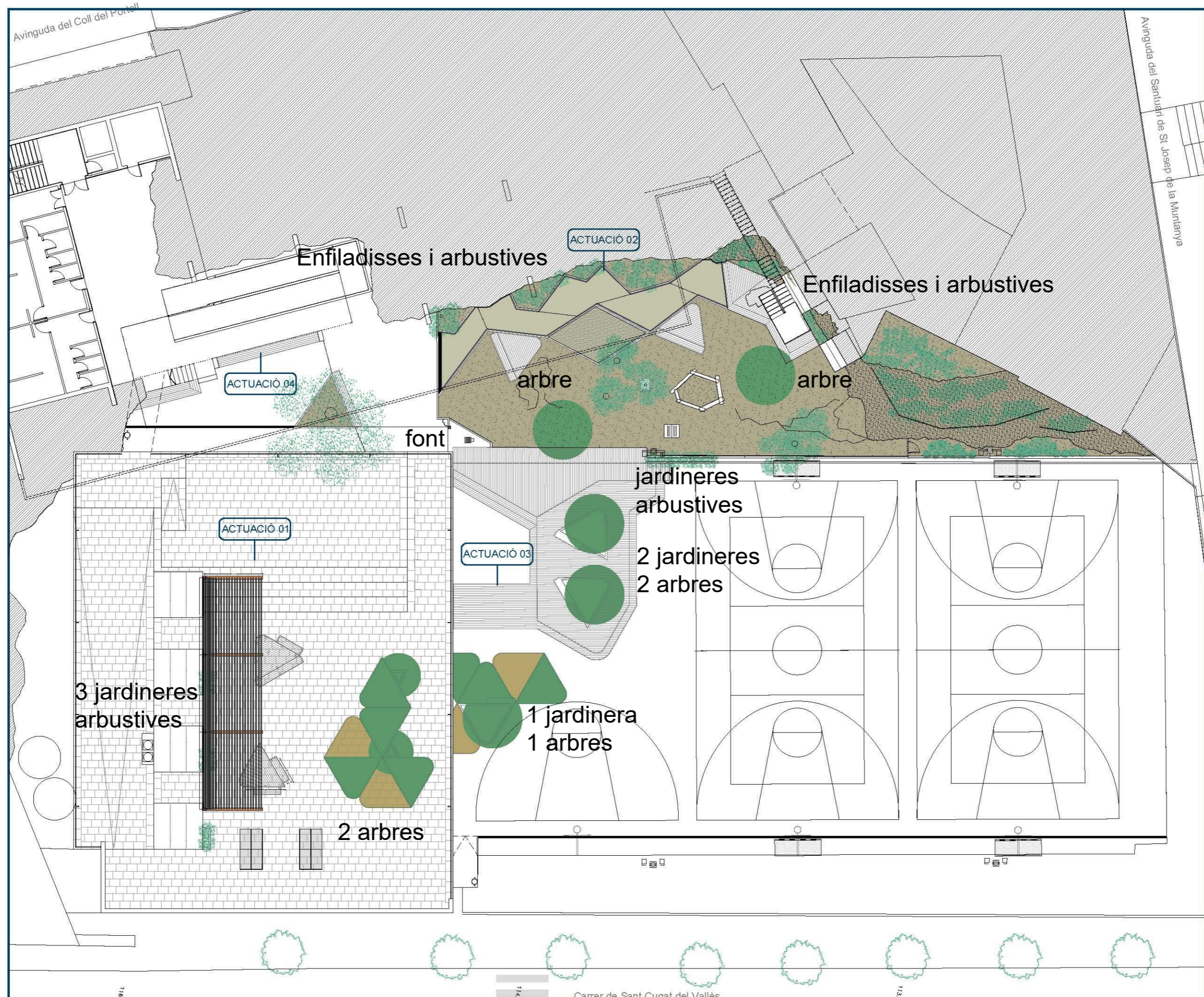
Plànol número
TUR_03



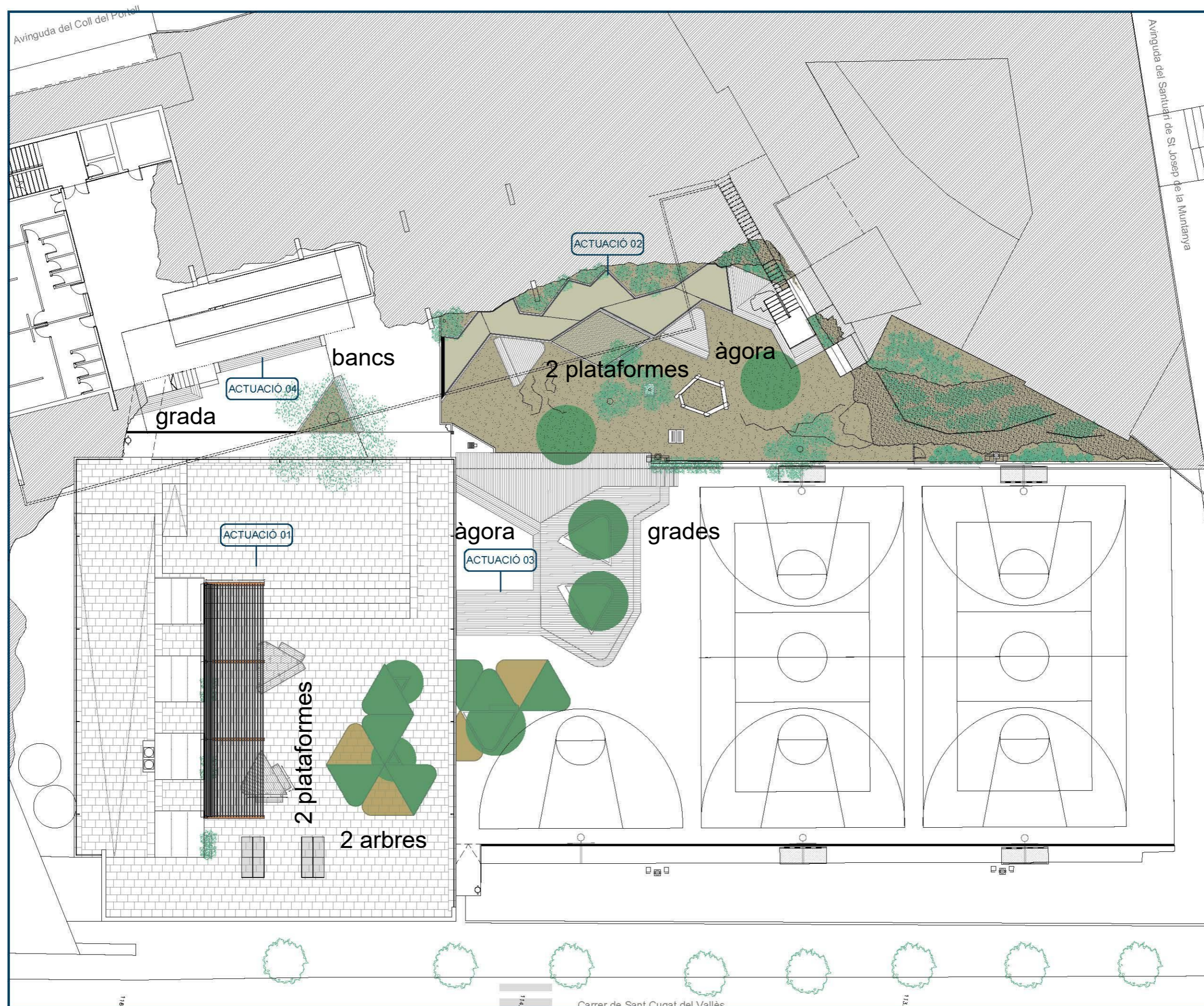


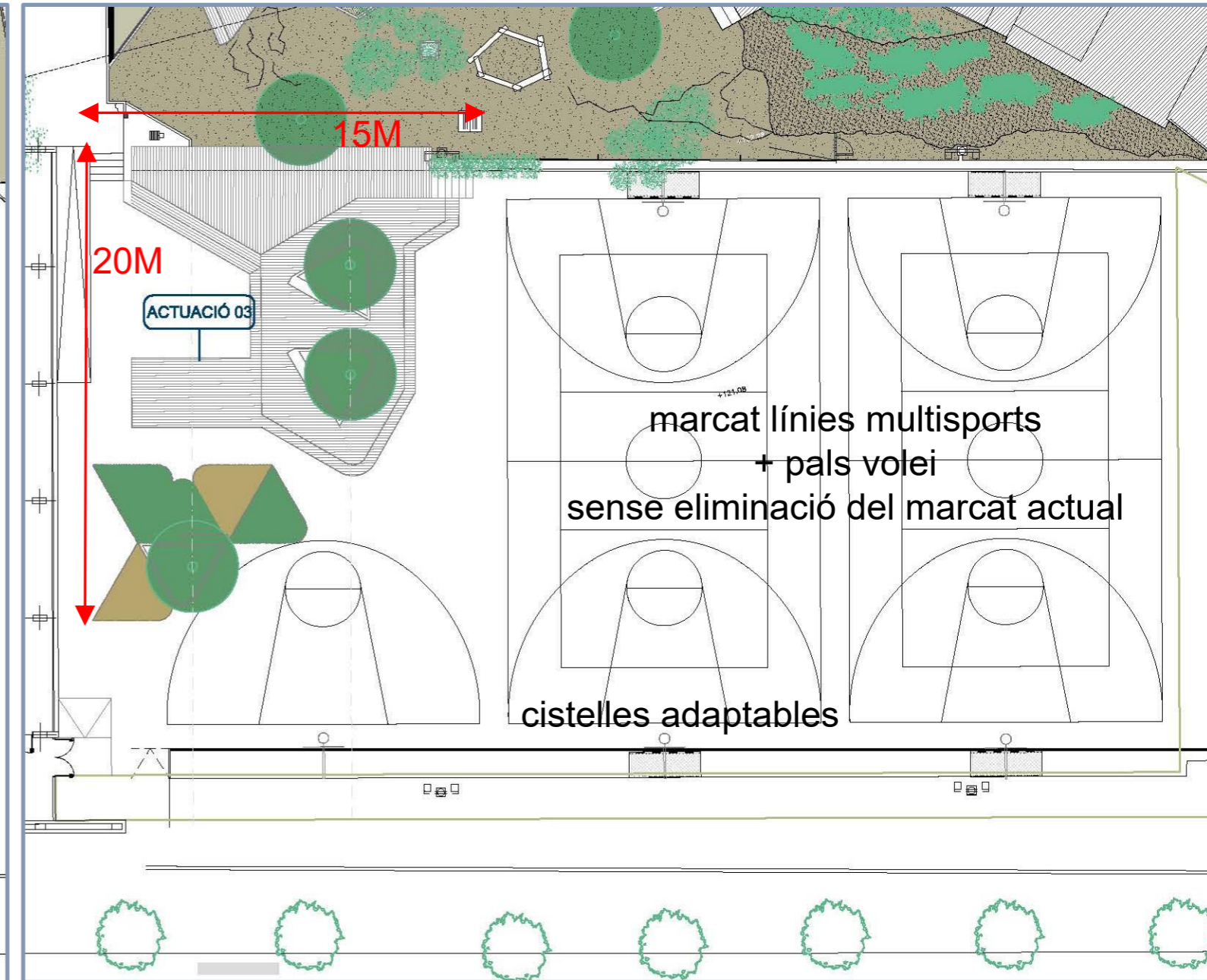
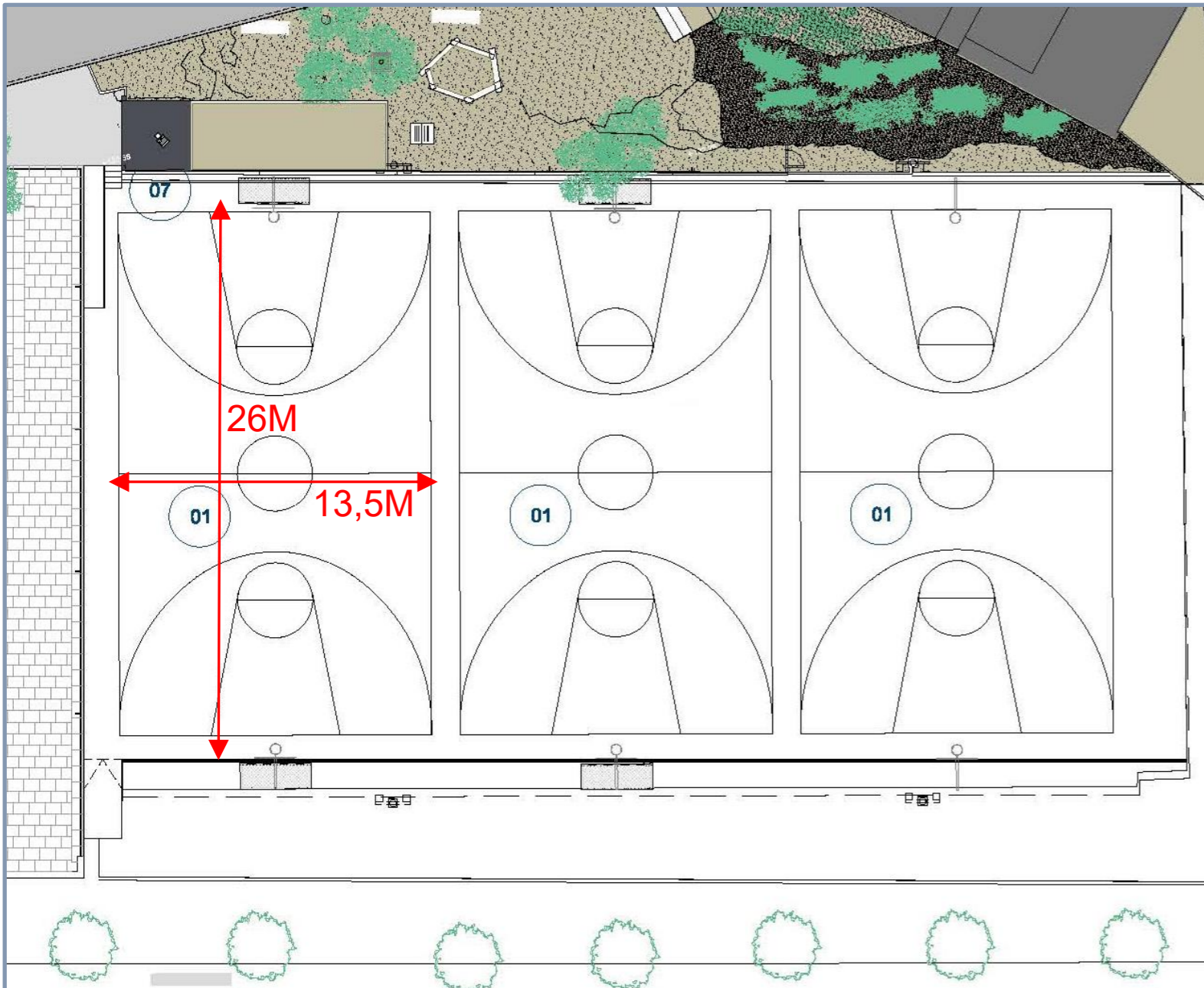


Plantacions i punts d'aigua



Àgores, grades, plataformes-taula i bancs





Escola Turó del cargol, pati

Propostes de la sessió de participació
A continuació es classifiquen les propostes recollides segons el grau de prioritat descrit

per la comunitat educativa. Les propostes es classifiquen segons la zona del pati a la qual fan referència:

- PI: Pati Infantil
- PP: Pati Palmera
- SC: Sorral/Coves
- PT: Pati Tranquil
- P: Pistes

PER INDICACIÓ DE L'ESCOLA CONCETREM LES ACTUACIONS EN SC, PT I P

Quatre punts de priorització:

- PT: Afegir llocs d'ombra, pèrgola **OK**

S'ha afegit pèrgola i es proposa plantar tres arbres, un a zona pineda i els altres dos sobre la pista (CAL AJUSTAR-LOS ALS PILARS DEL PÀRKING I HAN DE SER RELATIVAMENT PETITS)

Tres punts de priorització:

- PI: Afegir zona amb superfície tova i ombra
- SC: Arreglar les fonts de l'espai de sorra**OK**
- P: Cistelles de bàsquet que es puguin pujar i baixar **OK**
- P: Treure una pista i posar gespa artificial, estructures de fusta, zona tova **OK**

Es proposa zona amb paviment de cautxú en previsió que s'hi puguin instal·lar jocs com ara els balancins o una caseta

Dos punts de priorització:

- PI: Més verd (pantalla)
- SC: Anivellar el terra, anivellar l'escala metàl·lica amb el terra **OK**

Es condiciona l'entorn de l'escala tan per a que els nivells siguin correctes com per a disminuir el risc de topada amb el cantell.

Es complementa amb plantació d'arbustives aromàtiques i hores

- SC: Millorar la connexió amb sorral-pista **OK**

La plataforma de fusta proposada sobre una de les pistes es fa en continuïtat amb la zona del sorral, s'incorpora una baixada a 3 nivells amb bancades tan per al públic de la pista com per al de l'escenari

- SC: A les coves afegir bancs, zona de trobada **OK**
- SC: Reubicar el sorral (entre la roca i els pins) **OK**
- PT: gespa artificial, taula de ping-pong, estructures de fusta, taules amb jocs, zona de música i ball

Dues taules-plataforma de ball, zona de paviment de cautxú tou on es poden instal·lar jocs d'equilibri de fusta, casetes o similar, dues taules de ping-pong

- PT: Arreglar rajoles, pintar jocs a terra, posar terra tou **OK**

En lloc de pintar el paviment, es proposa pintar part dels volums-lluernari amb pintura de pissarra. Amb guixos al terra es poden crear els jocs que es vulgui, no cal preestablir-los.

- PT: Més verd **OK**

En lloc de pintar el paviment, es proposa pintar part dels volums-lluernari amb pintura de pissarra. Amb guixos al terra es poden crear els jocs que es vulgui, no cal preestablir-los

Un punt de priorització:

- PI: Semàfor de joguina
- PP: afegir un tipí de fusta i estructures de fusta amb desnivells
- P: Afegir zona coberta o d'ombra, pèrgola per reduir la calor (a la zona tova) **Arbres sobre pilars del pàrking**

→ saeta estudi

Resta de propostes:

- PI: Espai multi modal de zones amb una biblioteca, tobogans, estructures de fusta, caseta de fusta i sorral
- PI: Restaurar estructures de fusta
- PI: Taules per dibuixar, textos per plantes
- PP: Afegir vegetació, sorra neta o grava
- PP: afegir taula d'experiments i jocs d'aigua
- PP: Aprofitar la zona del final amb nova vegetació o arreglar-la
- PP: armari, rocòdrom, tobogan

SC: Protecció sota escales metàl·liques **OK**

Es condiciona l'entorn de l'escala tan per a que els nivells siguin correctes com per a disminuir el risc de topada amb el cantell.

Es complementa amb plantació d'arbustives aromàtiques i hores

- SC: Afegir element que eviti que les pilotes vagin al sorral o al mur
- SC: Posar caseta de fusta i bancs
- SC: Joc d'aigua al sorral
- SC: Hort, gespa, tobogan, sube y baja

- PT: Zona escenari **a la pista, espais de lectura, més taules **OK****

Dues taules grans multiusos (lectura, plataforma de ball, jocs) zona de paviment de cautxú tou on es poden instal·lar jocs d'equilibri de fusta, casetes o similar, dues taules de ping-pong

Escenari s'ha previst a la pista.

- PT: Afegir escales amb diferents nivells **OK**

La plataforma de fusta proposada sobre una de les pistes es fa en continuïtat amb la zona del sorral, s'incorpora una baixada a 3 nivells amb bancades tan per al públic de la pista com per al de l'escenari

Al voltant de l'escala també es preveuen plataformes d'estada

- PT: Afegir tancat pel material del pati, espai per guardar coses **OK**

Bancs de la cova amb possibilitat d'emmagatzematge

- PT: afegir rocòdrom i caseta de l'arbre

- P: Fer que dues pistes siguin multiesport: vòlei, bàdminton, etc. **OK**

Previst marcatge multiesports (2-3 jocs diferents), 1 joc de pals i xarxa volei, 1 joc de cistelles graduables

- P: Reforçar les porteries per evitar cops

- P: Xarxes frontera pilotes, eliminar murs, afegir ombra **OK**

Ombra afegida a través de plantació sobre pilars pàrquing, s'elimina part del mur per donar continuïtat zona pins i font-zona pista. Descens gradual a través de plataformes multiusos.

Incorporació de zona de paviment tou en la pista per a futura instal·lació de jocs

gràcies