

PROVA PILOT PER A LA REMODELACIÓ DELS HABITATGES DE CAN PEGUERA





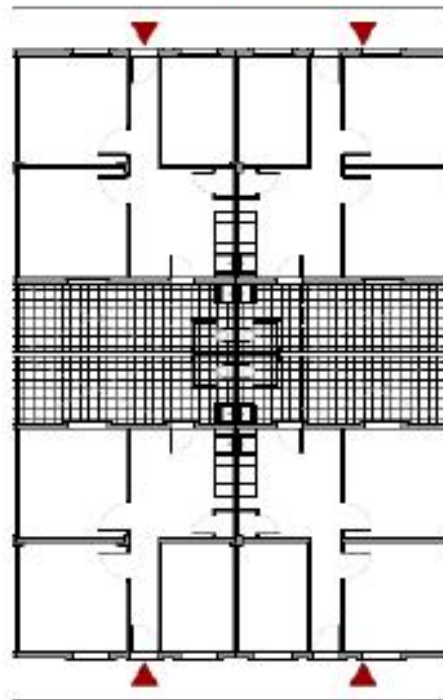
FASE 5
FASE 6
FASE 1.2
FASE 2
FASE 1.1
FASE 4
FASE 3.1
FASE 3.2

Fases que es poden iniciar sense MPGM



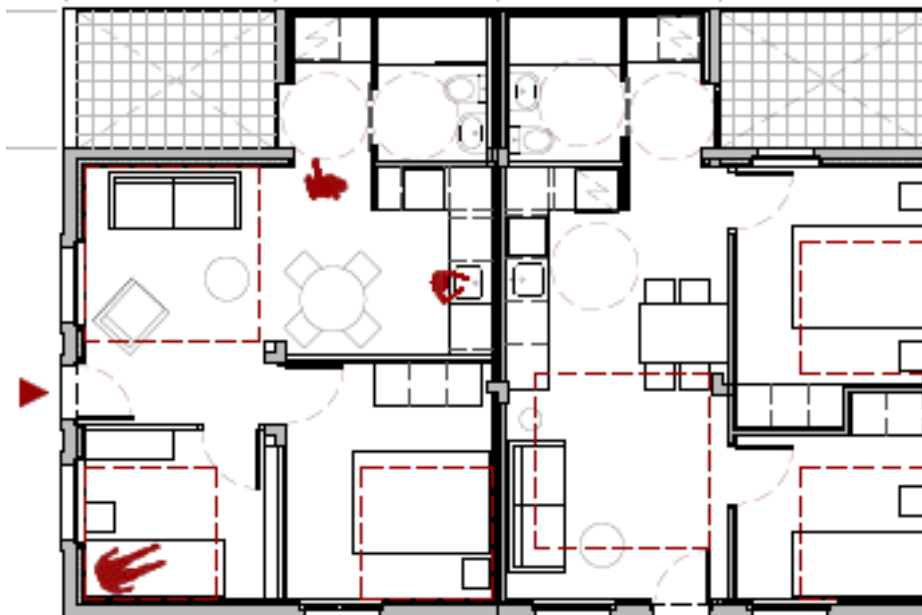
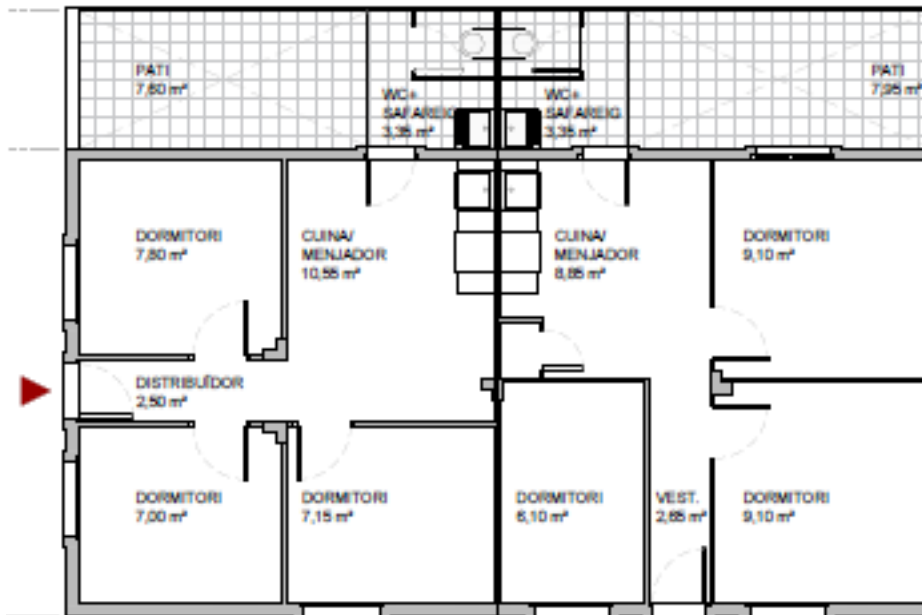


TIPOLOGIA B (54%)



Superfície útil: 36m²
Any de construcció: 1929
Pati interior passant

DECRET 141/2012 SOBRE CONDICIONS D'HABITABILITAT



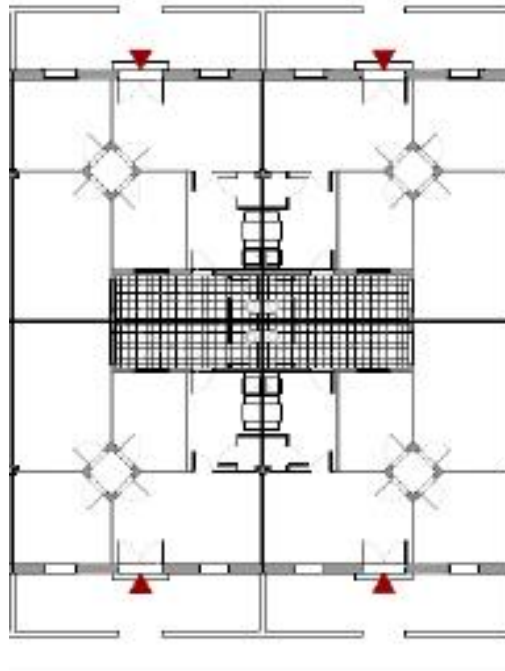
Decret 141/2012 sobre condicions mínimes d'habitabilitat dels habitatges i la cèdula d'habitabilitat. Annex 2

3 persones

	Normativa	Projecte
Decret Habitabilitat Annex 2/ Apartat 4 / 4.1 Sup. útil	20 m ²	39.30 m ²
Decret Habitabilitat Annex 2/ Apartat 5 / 5.1 EMC	14 m ² (2.4x2.4)	18.20 m ²
Decret Habitabilitat Annex 2/ Apartat 5 / 5.2 Habitacions	5 m ² (1.8x1.8)	9.00 m ² (1.80x1.80) 6.70 m ² (1.80x1.80)



TIPOLOGIA A (31%)



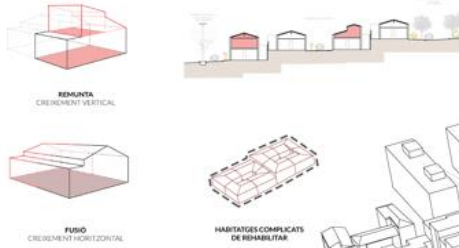
Superfície útil: 57m²
Any de construcció: 1929
Habitatge amb jardí davanter



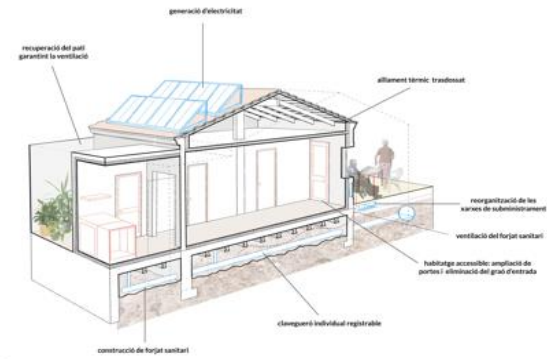
Tipologies of Footprints and Blocks "Cami Països"

Tipologia	Nombre d'habitatges
Tipologia A	180 habitatges
Tipologia B	204 habitatges
Tipologia C	80 habitatges
Tipologia D	7 habitatges
Altres tipologies	33 habitatges
Total	673 habitatges

CANVIS QUE REQUEREIXEN D'UNA MPGM:



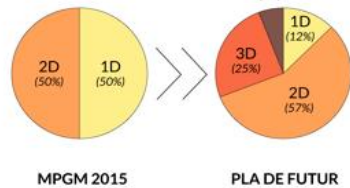
HABITATGES COMPLICATS DE REHABILITAR

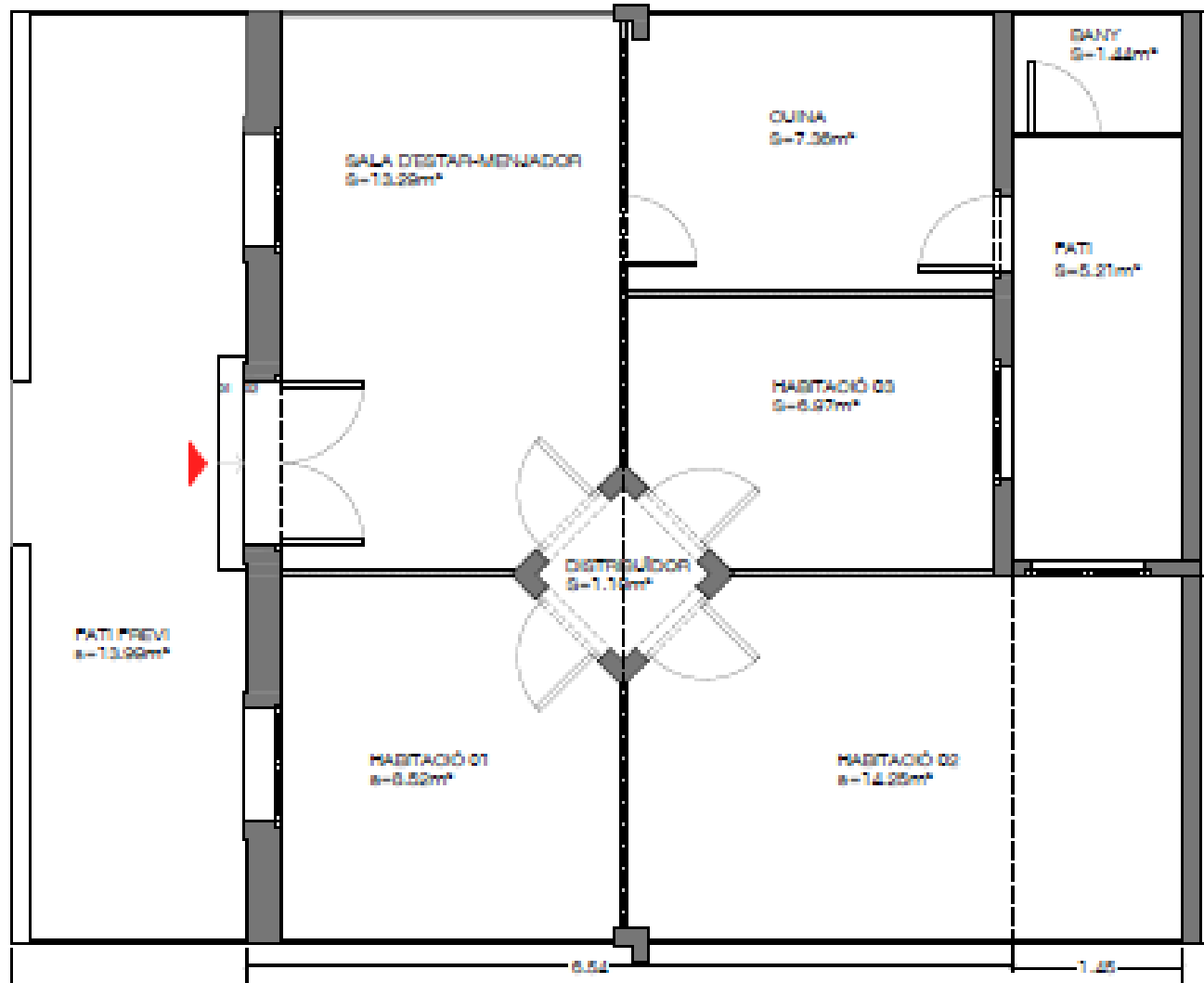


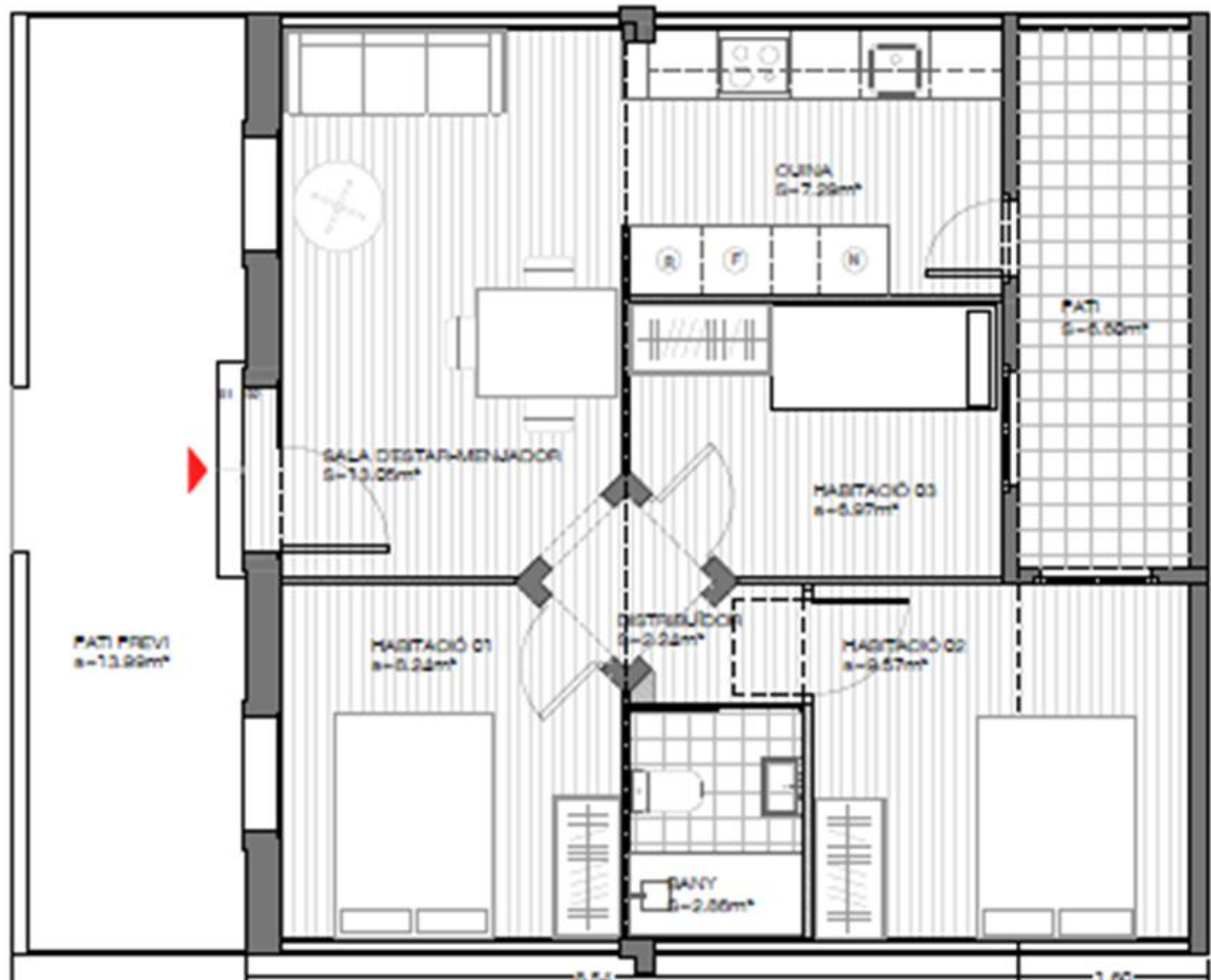
ACTUACIONS DE REHABILITACIÓ INTEGRAL



TIPOLOGIA D'HABITATGES:









DECRET 141/2012 SOBRE CONDICIONS MÍNIMES D'HABITABILITAT DELS HABITATGES

	NORMATIVA	PROJECTE
SUPERFÍCIE ÚTIL INTERIOR Annex 2, apartat 4.1	20,00 m ²	50,22 m ²
ESTAR-MENJADOR-CUINA Annex 2, apartat 5.1	14,00 m ²	20,34 m ²
HABITACIONS Annex 2, apartat 5.2	5,00 m ²	9,57 m ² 8,24 m ² 6,97 m ²



	1	2	3	4	5	6	7	8	9	10	11	12	13	14	15	16	17	18	19	20	21	22	23	24	25	26	27	28	29	30
Negociacions amb usuaris	█	█	█	█	█	█	█	█	█	█	█	█	█	█	█	█														
Licitació de la redacció del projecte	█	█	█	█	█																									
Redacció del projecte bàsic						█	█	█																						
Tramitació llicència d'obres									█	█	█	█																		
Redacció del projecte exeutiu									█	█	█	█																		
Licitació execució d'obres													█	█	█	█	█													
Adequació d'habitatges pel trasllat provisional													█	█	█	█	█													
Trasllat provisional afectats																		█												
Execució d'obres																			█	█	█	█	█	█	█	█	█	█	█	█
Trasllat als habitatges rehabilitats																														█

- GESTIONS QUE NO EFECTEN ALS USUARIS DELS HABITATGES
- GESTIONS QUE IMPLIQUEN ALS USUARIS DELS HABITATGES