



Ajuntament
de Barcelona

Comissió consultiva Urbanisme

20.02.2018

Casal de Gent Gran del Bon Pastor

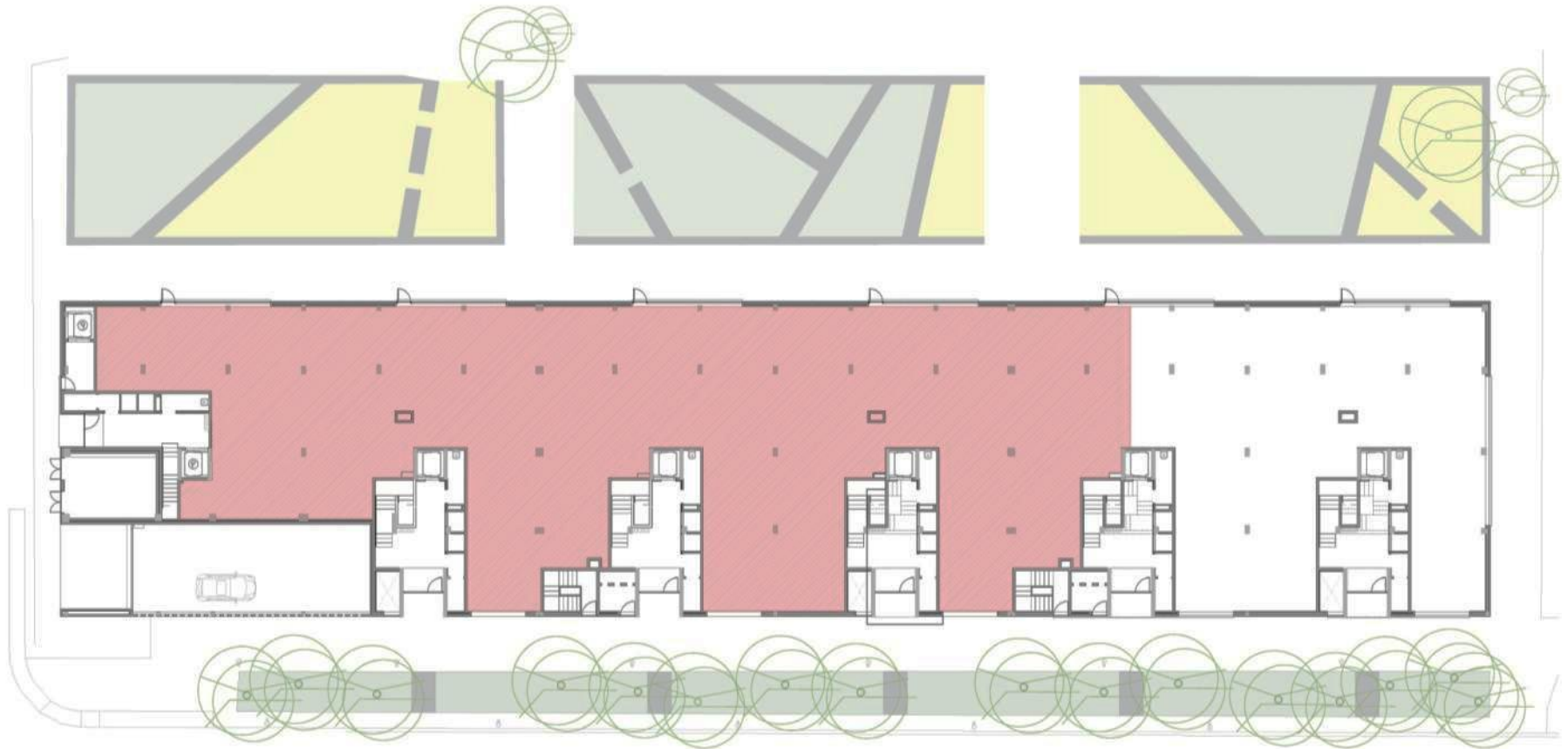
BIM/SA. Pla de Barris. Districte de Sant Andreu





SUPÈRFÍCIE ÚTIL TOTAL CASAL:

ÚTIL: 812,46 m² CONSTRUÏDA: 922 m²

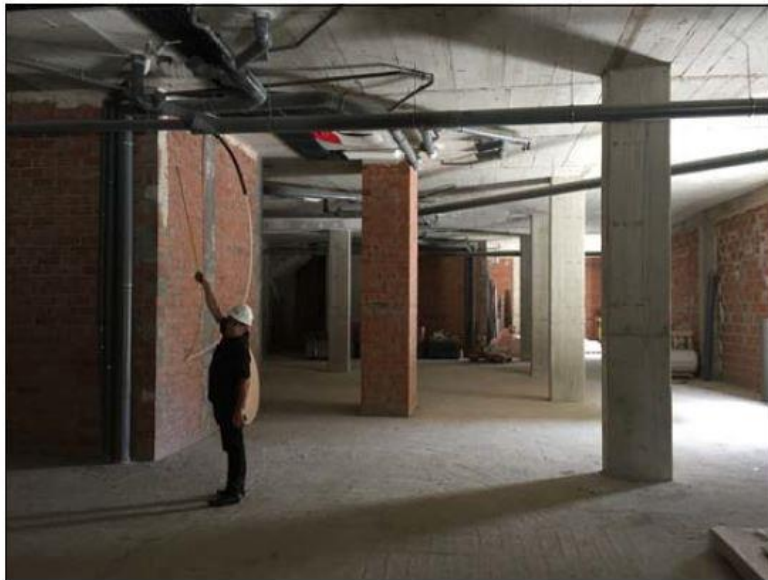




Districte de Sant Andreu

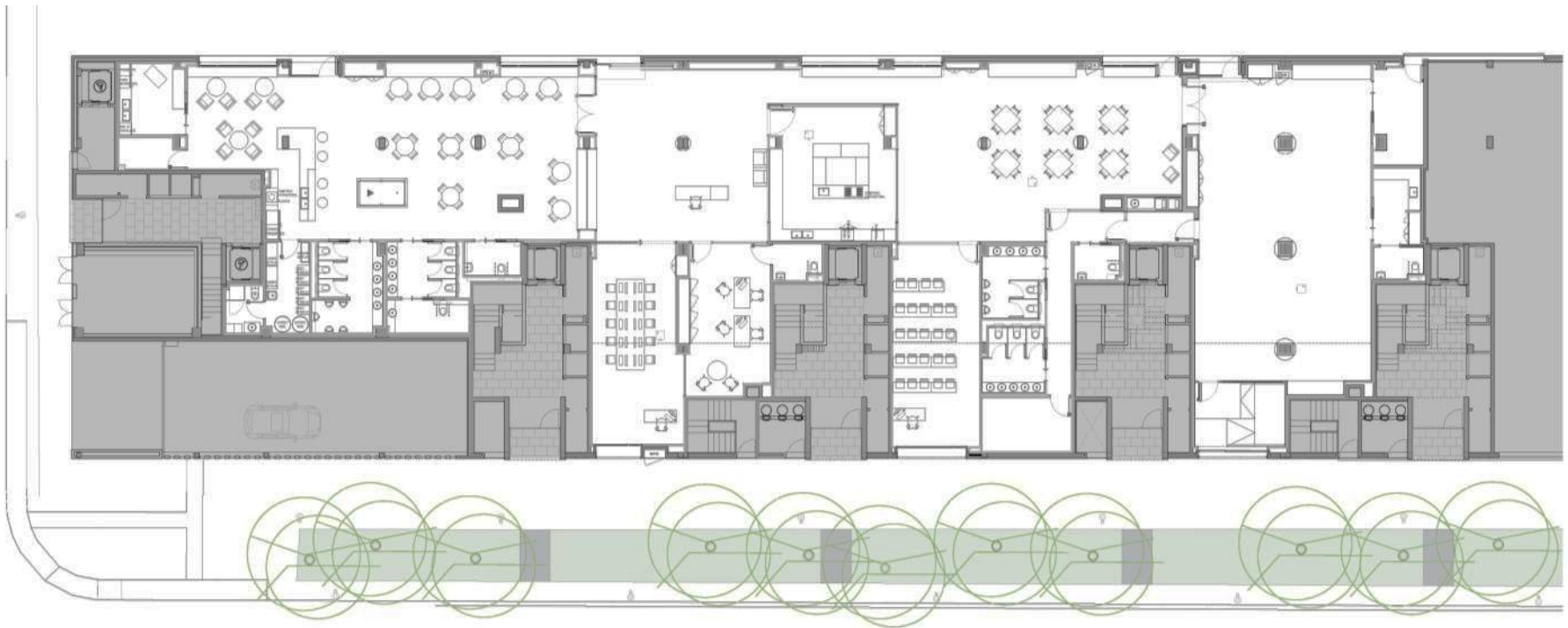
BIM/SA Barcelona d'Infraestructures Municipals







PROGRAMA FUNCIONAL DEL CASAL:





PROGRAMA FUNCIONAL DE L'EDIFICI:



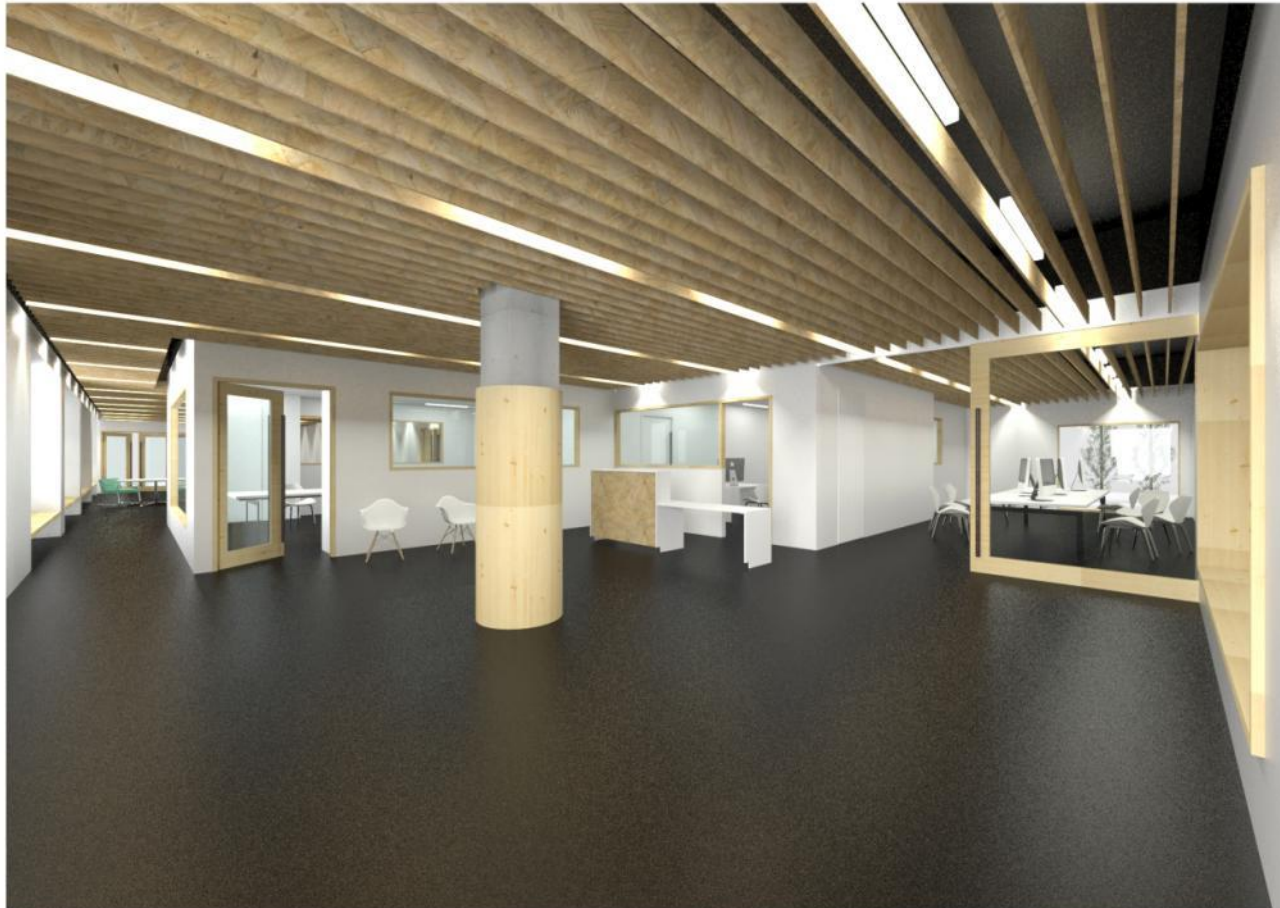


PROGRAMA FUNCIONAL DE L'EDIFICI: RESUM SUPERFÍCIES

LLEGENDA DE SUPERFÍCIES	
Vestíbul - Punt de trobada	61.55 m ²
Punt d'informació	12.50 m ²
Administració	31.62 m ²
Sala informàtica	43.82 m ²
Aula	43.42 m ²
Taller cuina i altres	40.59 m ²
Sala de jocs / Bar-cafeteria	142.88 m ²
Office "Àpats en companyia"	11.33 m ²
Obrador cafeteria	12.23 m ²
Servei adaptat SA-01	4.16 m ²
Servei adaptat SA-02	6.37 m ²
Servei adaptat SA-03	4.63 m ²
Servei adaptat SA-04	3.97 m ²
Servei adaptat SA-05	3.71 m ²
Serveis Dones Sala de jocs	9.45 m ²
Espai varis	6.95 m ²
Serveis Homes Sala de jocs	14.00 m ²
Magatzem cafeteria	4.70 m ²
Espai de Relació dels socis	81.59 m ²
Serveis generals dones	9.36 m ²
Serveis generals homes	10.10 m ²
Magatzem 1	12.05 m ²
Espais circulació	68.83 m ²
Sala polivalent	138.49 m ²
Office	4.90 m ²
Vestidor	3.63 m ²
Magatzem 2	11.58 m ²
Residus i neteja	9.70 m ²
Vestidor neteja	4.28 m ²
TOTAL SUPERFÍCIE ÚTIL	812.46 m²
TOTAL SUPERFÍCIE CONSTRUÏDA	922.92 m²



L'INTERIOR DEL CASAL





L'INTERIOR DEL CASAL





L'INTERIOR DEL CASAL





CALENDARI

Tancament projecte executiu	juny 2017
Licitació obres	juny - octubre 2017
Inici obra	novembre 2017
Final obra	octubre 2018
Subministrament mobiliari i tràmits companyies	3 mesos



Ajuntament
de Barcelona