

ESTUDIS PREVIS PER AL CENTRE ESPORTIU MUNICIPAL CANÒDROM DISTRICTE DE SANT ANDREU, A BARCELONA

PROMOTOR: BIMSA, Ajuntament de Barcelona

LOCALITZACIÓ: Barcelona

autor: SOLDEVILA SOLDEVILA SOLDEVILA arquitectes

Setembre del 2018

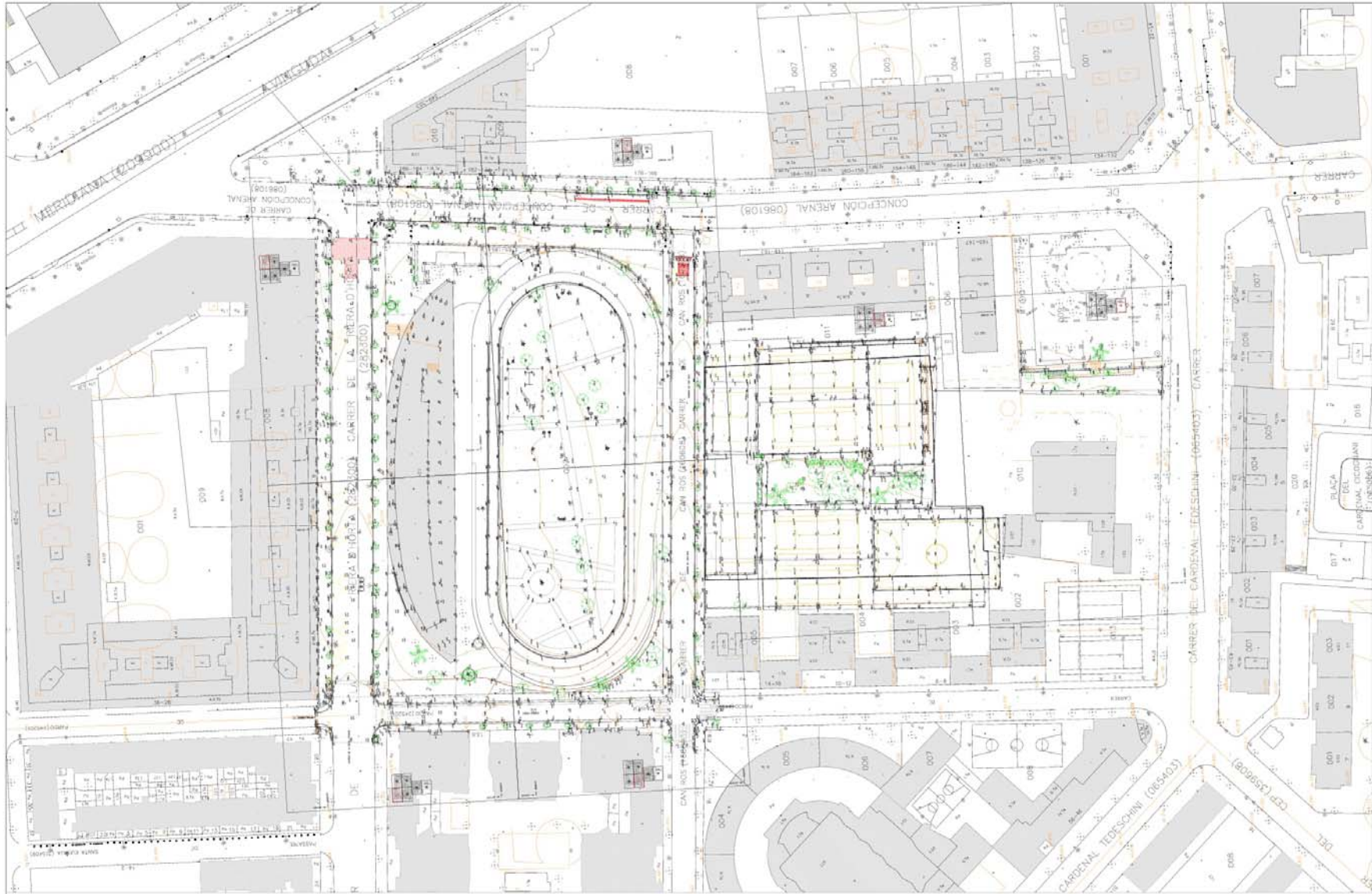


01

EMPLAÇAMENT

JUSTIFICACIÓ URBANÍSTICA





EMPLAÇAMENT
ESCALA 1/1000

 Ajuntament
de Barcelona

BIM/SA
Barcelona d'Infraestructures
Municipals

AUTOR DEL PROJECTE
SOLDEVILA SOLDEVILA SOLDEVILA ARQUITECTES
Avingda Catalunya Núm. 12, 08014 Barcelona

TÍTOL DEL PROJECTE
ESTUDIS PREVIS PER AL CENTRE ESPORTIU MUNICIPAL CANÒDROM,
DISTRICTE DE SANT MARTÍ, BARCELONA

ESCALA
1/1000
ORIGINAL



DATA

NOM DEL PLÀNOL
SITUACIÓ

8841 CANÒDROM

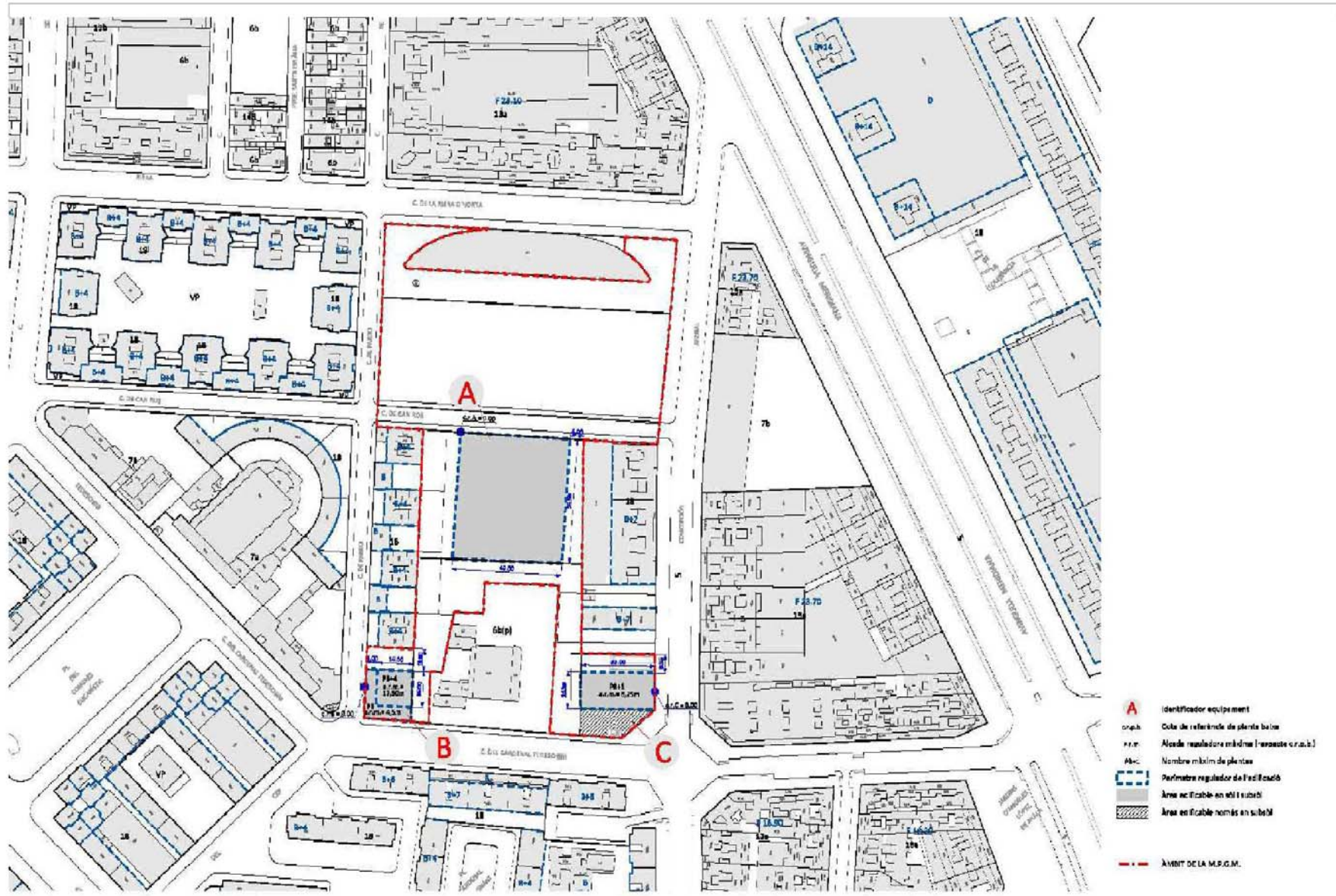
NOM FITXER DTB
8841-01 DTB

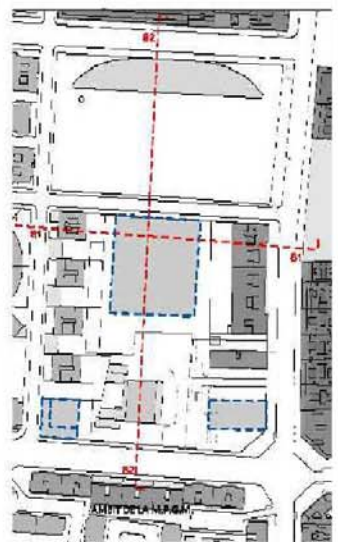
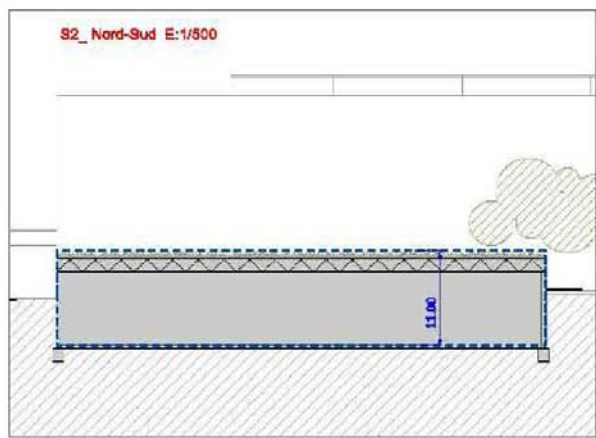
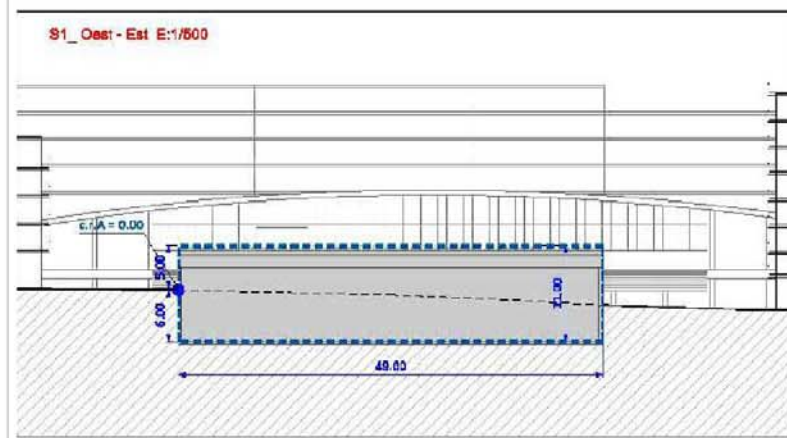
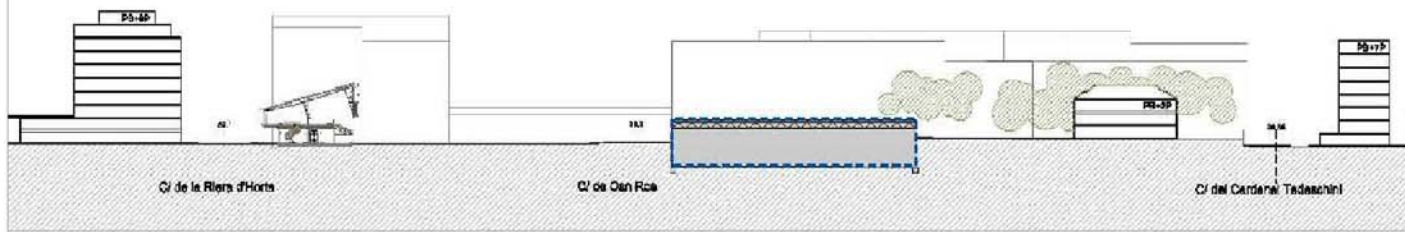
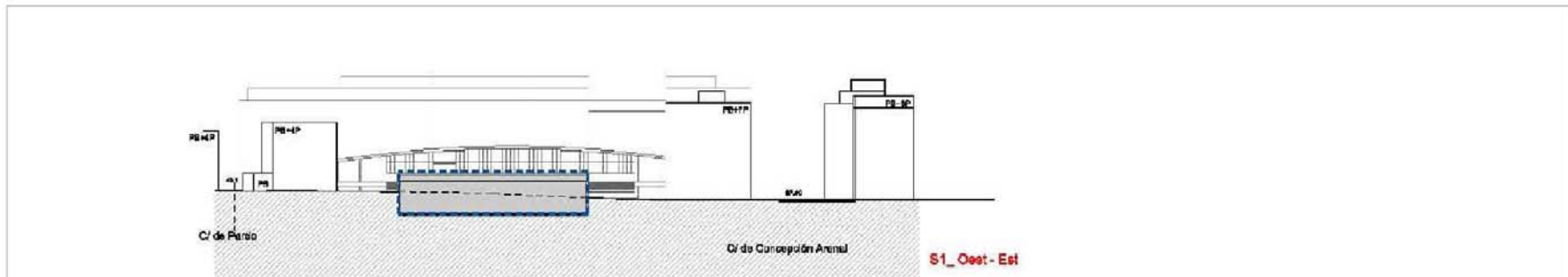
NOM FITXER
8841

PLÀNOL NOM
01

FULL DE
01



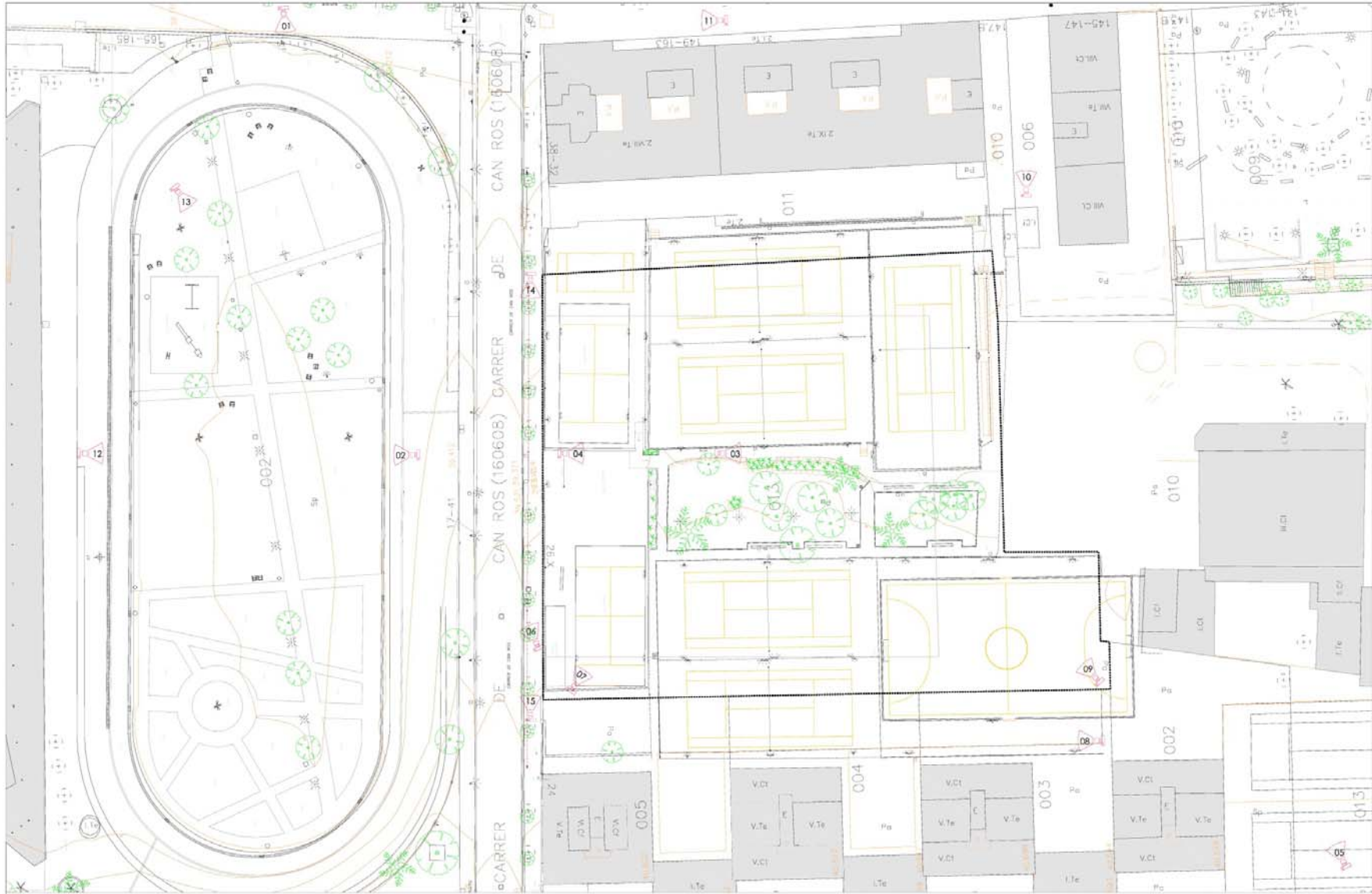




02

ESTAT ACTUAL





EMPLAÇAMENT
ESCALA 1/500

 Ajuntament
de Barcelona

BIM/SA
Barcelona d'Infraestructures
Municipals

AUTOR DEL PROJECTE
SOLDEVILA SOLDEVILA SOLDEVILA ARQUITECTES
August 03/04/2014, 11:00:00

TÍTOL DEL PROJECTE
ESTUDIS PREVIS PER AL CENTRE ESPORTIU MUNICIPAL CANÒDROM,
DISTRICTE DE SANT MARTÍ, BARCELONA

ESCALES
1:500
ORIGINALS


0 5 10m
GRÀFIC

DATA

NOM DEL PLÀNOL
PLÀNOL JAVENT
15.141 ACTUAL

NOM FITXER DTB
891160108

NOM FITXER
240

PLÀNOL NOM
JA-01
FULL DE

03

PLANTEJAMENTS DE PROJECTE



SUPERFÍCIES EQUIPAMENT POLIESPORTIU PAV-3

PLANTA CARRER

ACCÉS I VESTÍBUL

	PROGRAMA		PROPÓSITA	
VESTÍBUL I CONTROL ACCESSOS	1	90,00 M2	1	90,00 M2
ZONA ADMINISTRACIÓ	1	15,00 M2	1	15,00 M2
SERVEIS PÚBLIC	2	32,00 M2	2	32,00 M2
NUCLIS ACCÉS I EVACUACIÓ			2	46,00 M2
ASCENSOR			1	3,40 M2
Sub-total		137,00 M2		186,40 M2

ANNEXES

ANNEX-1 (espai polivalent)	1	103,30 M2		
Serveis i magatzem	1	21,30 M2		
ANNEX-2 (espai polivalent)	1	103,30 M2		
Serveis i magatzem	1	28,40 M2		
PISTES POLIVALENTS EXTERIORS	2	480,00 M2		
NUCLIS ACCÉS I EVACUACIÓ	1	40,00 M2		
Sub-total	0	M2		776,50 M2

PISTA

GRADES	245	M2	245,00	M2
Sub-total	245	M2	245,00	M2

PLANTA PISTES

VESTIDORS

VESTIDORS GRUPS I SERVEIS	4	140,00 M2	4	150,00 M2
VESTIDORS COL·LECTIUS I SERVEIS	2	80,00 M2	2	80,00 M2
VESTIDORS TÈCNICS-ARBITRES	3	24,00 M2	3	24,00 M2
Sub-total		244,00 M2		254,00 M2

SERVEIS DE PISTA

SERVEIS DE PISTA	3	15,00 M2	4	15,00 M2
MAGAIZEM MATERIAL (GRADA)	3	75,00 M2	3	75,00 M2
INFIRMERIA	1	8,00 M2	1	8,00 M2
NETEJA I MAG AUXILIAR	1	8,00 M2	2	8,00 M2
ACCESSOS				46,00 M2
ASCENSOR				3,40 M2
Sub-total		106,00 M2		155,40 M2

PISTA

PISTA POLIESPORTIVA	1	1215,00 M2	1	1215,00 M2
MARGES				155,00 M2
Sub-total		1460,00 M2		1370,00 M2

ANNEXES

ANNEX-1 (espai polivalent)	1	240,00 M2		
ANNEX-2 (espai polivalent)				240,00 M2
ACCESSOS				40,00 M2
Sub-total	0	M2		520,00 M2

INSTAL·LACIONS

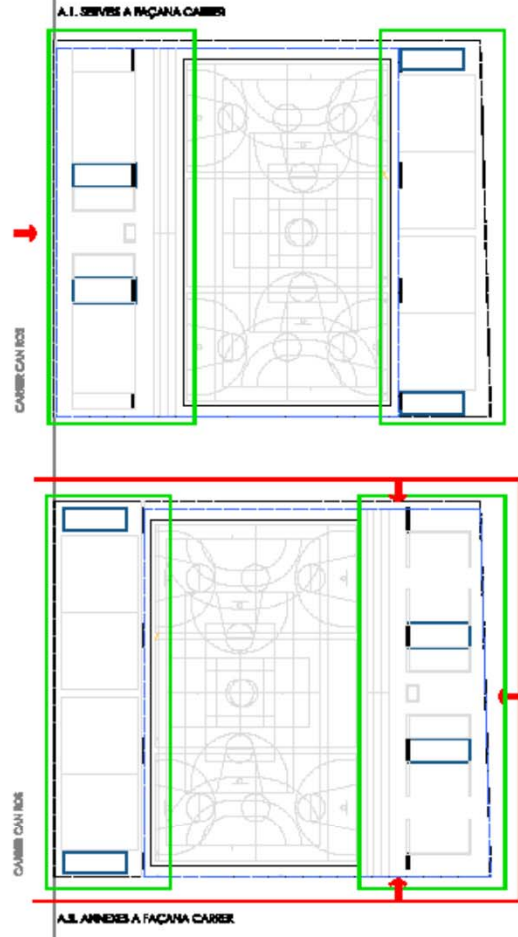
INSTAL·TÈCNiques	1	60,00 M2	2	72,00 M2
Sub-total		60,00 M2		

EQUIPAMENT POLIESPORTIU (resum)

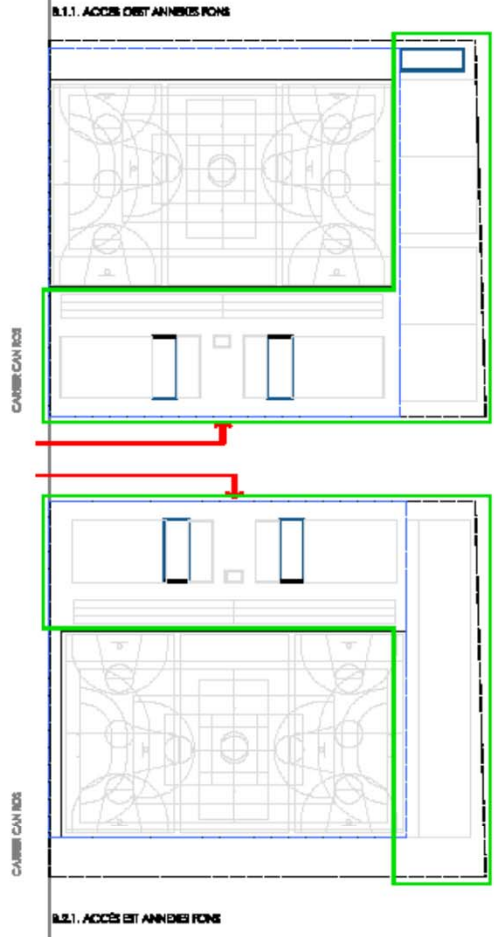
MÒDUL PAV-3 (PROGRAMA)	2009,40	M2
ACCÉS I CIRCULACIÓ I MARGES	562,20	M2
SAIES POLIVALENTS	256,20	M2
ANNEXES INTERIORS	480,00	M2
ANNEXES EXTERIORS	480,00	M2
SUPERFÍCIE UTIL *	3787,80	M2
SUPERFÍCIE CONSTRUÏDA *	3895,30	M2
*MIDES APROXIMADES		

URBANITZACIÓ (resum)

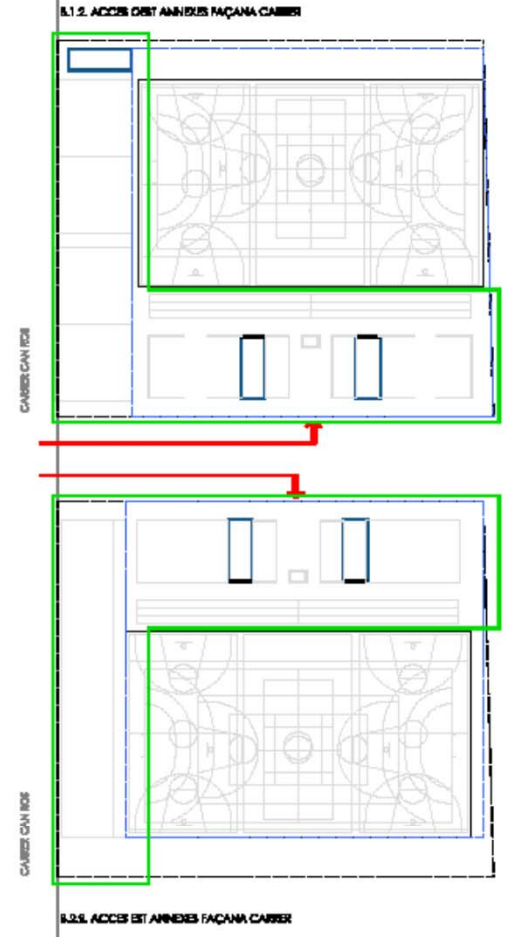
SUPERFÍCIE SOLAR	4.386,75	M2
SUPERFÍCIE EQUIPAMENT	2.707,00	M2
TRAM A URBANITZAR (vorerà)	170,80	M2
ZONA VERDA	831,75	M2
VIALS PAVIMENTATS	520,00	M2
EQUIPAMENT	328,00	M2
Sup-total	3.725,8	M2
NUMERO ARBRES		
FAIMERA	8	ut
POPULUS	14	ut
CARRER	9	ut
ARBUISTATGE	420	ut
PERÍMETRE (tanca)	224,2	M



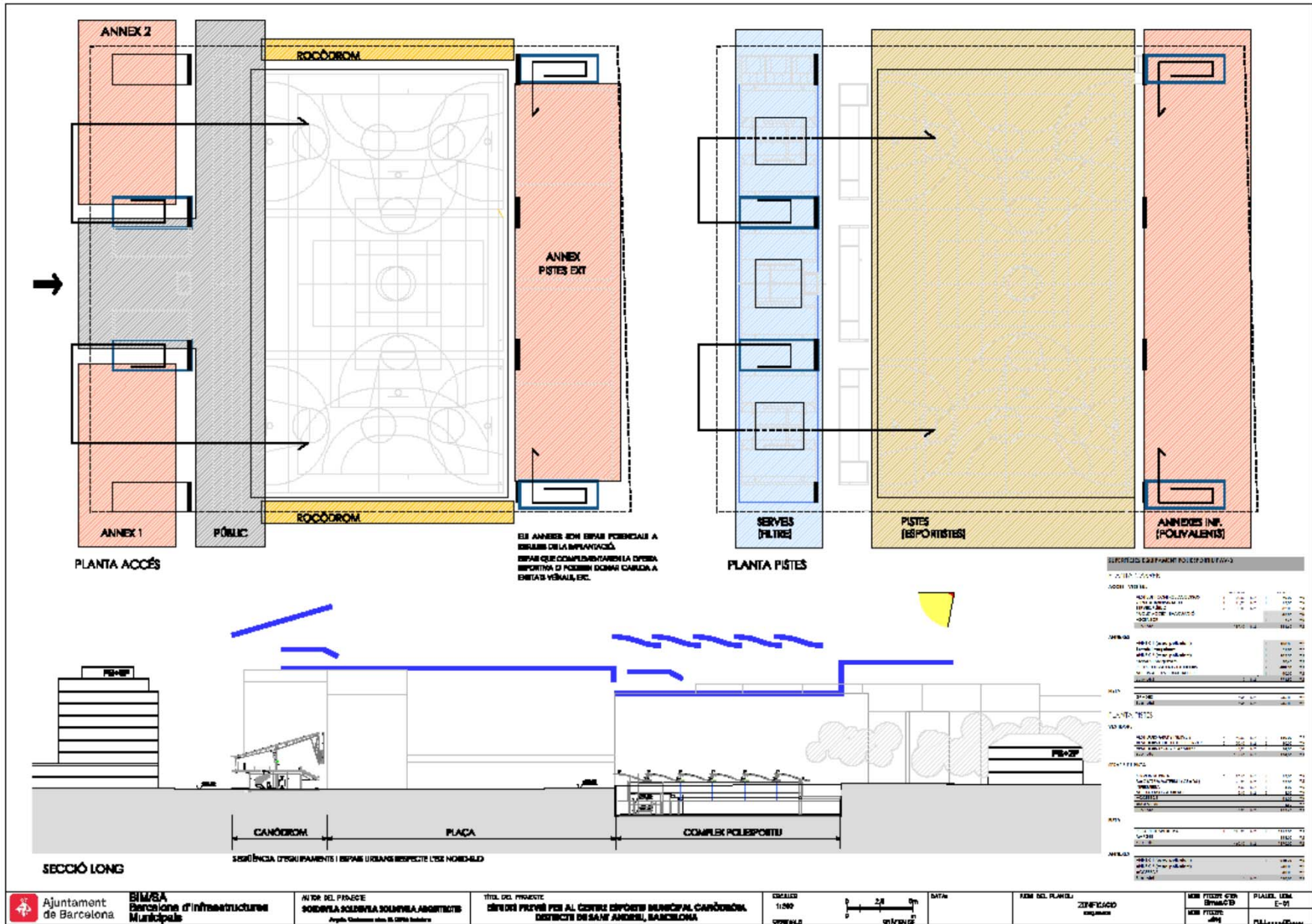
OPCIÓ A
 EL SERVIS S'AGRUPEN A UN COSTAT I EL ANNEXES A L'ALTRE,
 SI MANTÉ LA PISA AL CENTRE



OPCIÓ B
 EL SERVIS I LES SALES ANNEXES S'AGRUPEN EN L'AL VOLANT DE LA PISTA ESPORTIVA,
 CREAT ACCESOS LATERALS RESPECTE DEL CARRER



OPCIÓ B
 EL SERVIS I LES SALES ANNEXES S'AGRUPEN EN L'AL VOLANT DE LA PISTA ESPORTIVA,
 CREAT ACCESOS LATERALS RESPECTE DEL CARRER

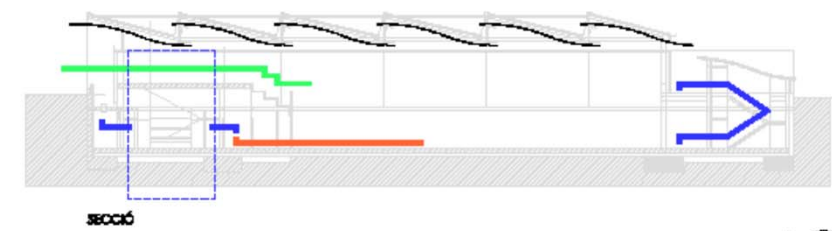
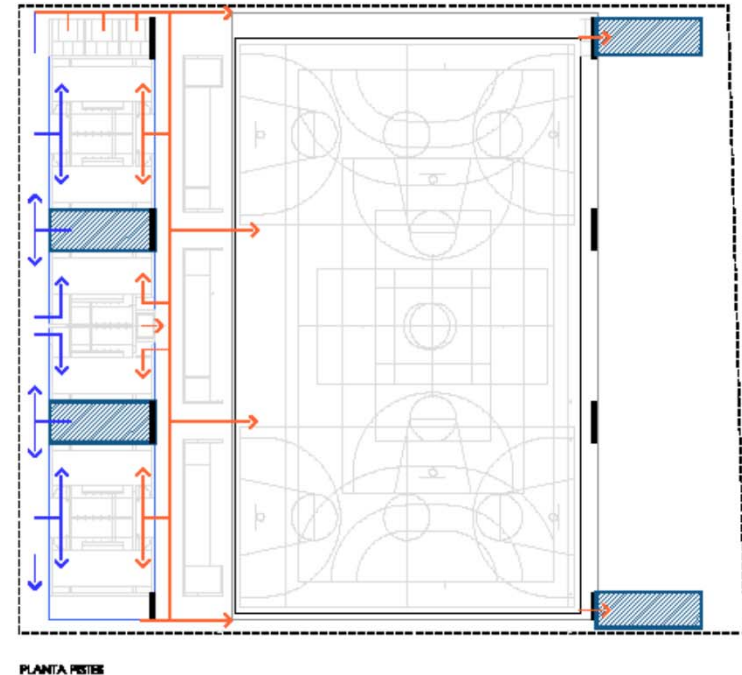
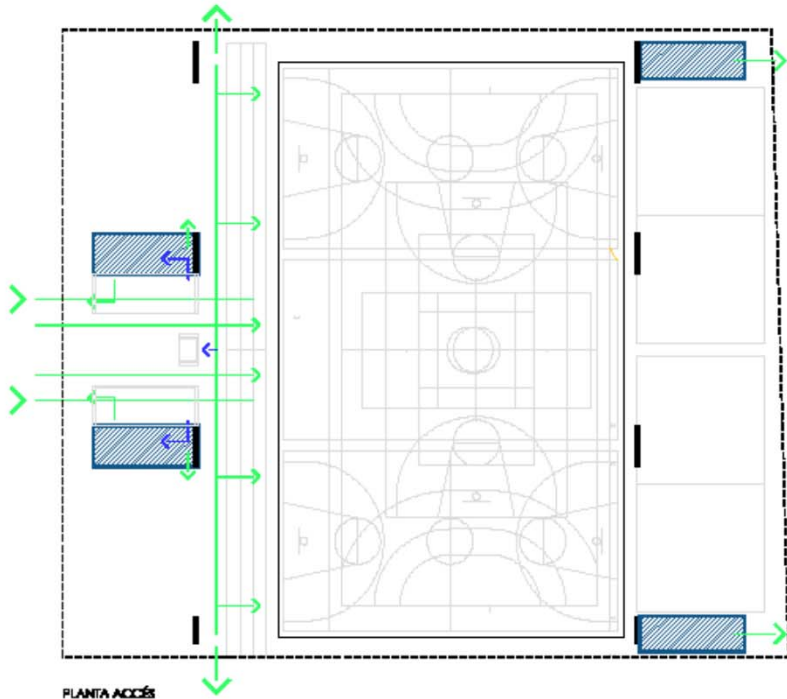


OPTIMITZACIÓ RECORREGUTS

Una correcta distribució:

- ordena i minimitza els recorreguts
- classifica el funcionament
- facilita la gestió i el control

- ← CIRCULACIONS PÚBLIC
- ← CIRCULACIÓ ESPORTISTES (PELS BAUTS)
- ← CIRCULACIÓ ESPORTISTES (PELS METS)



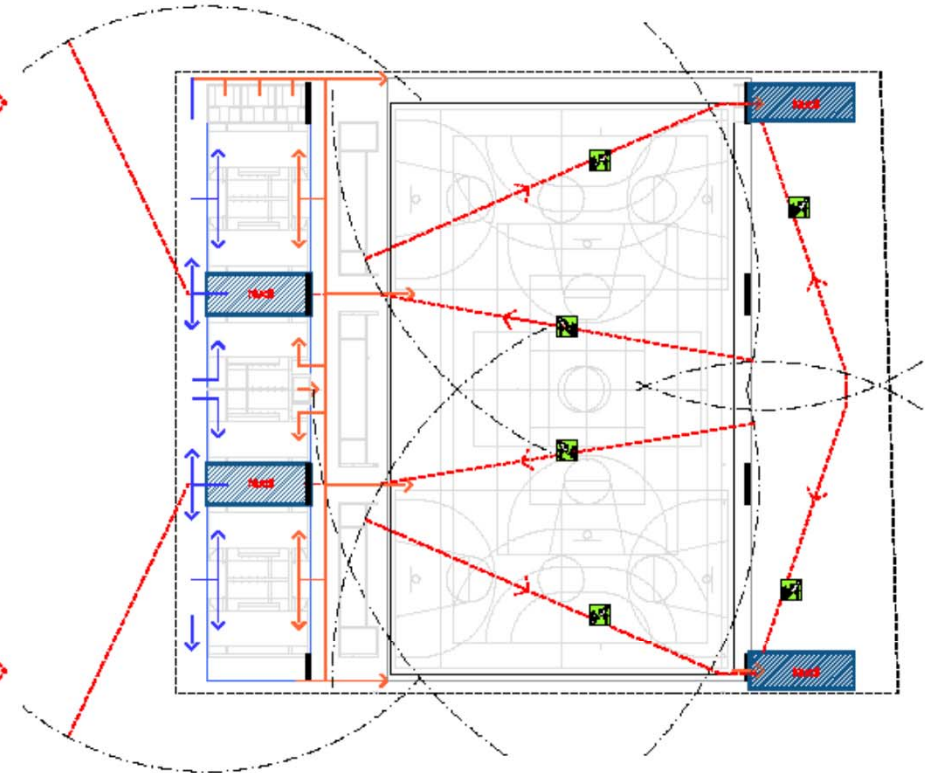
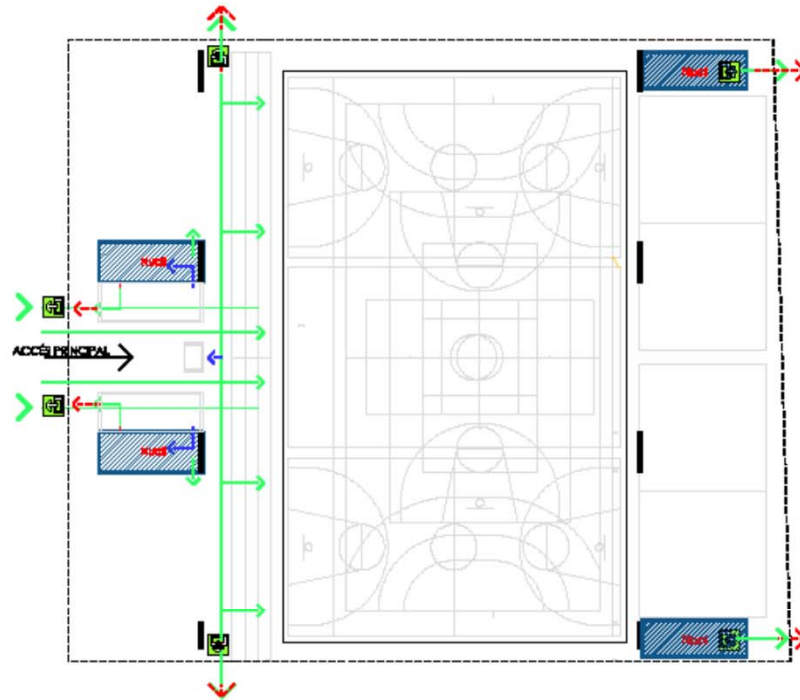
ACCESSOS

La disposició i ordenació del complex hauria de facilitar una relació amable i permeable amb la ciutat, caldre considerar la gran a entrar d'una manera molt neta.

NUCLIS DE COMUNICACIÓ

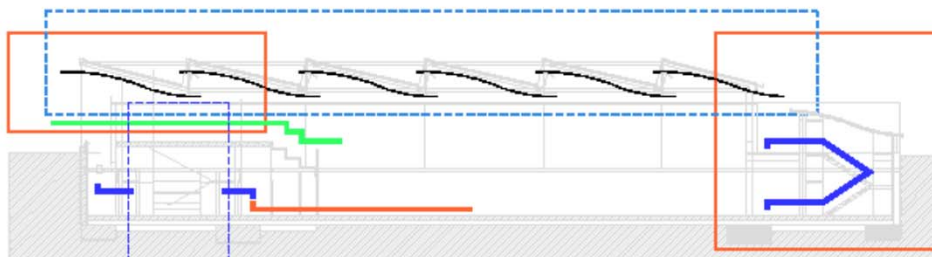
La situació dels nuclis de comunicació són de vital importància, especialment per a la evacuació ocasional ja que el centre es troba sotès respecte a la resta de carrers.

----- evacuació incendi

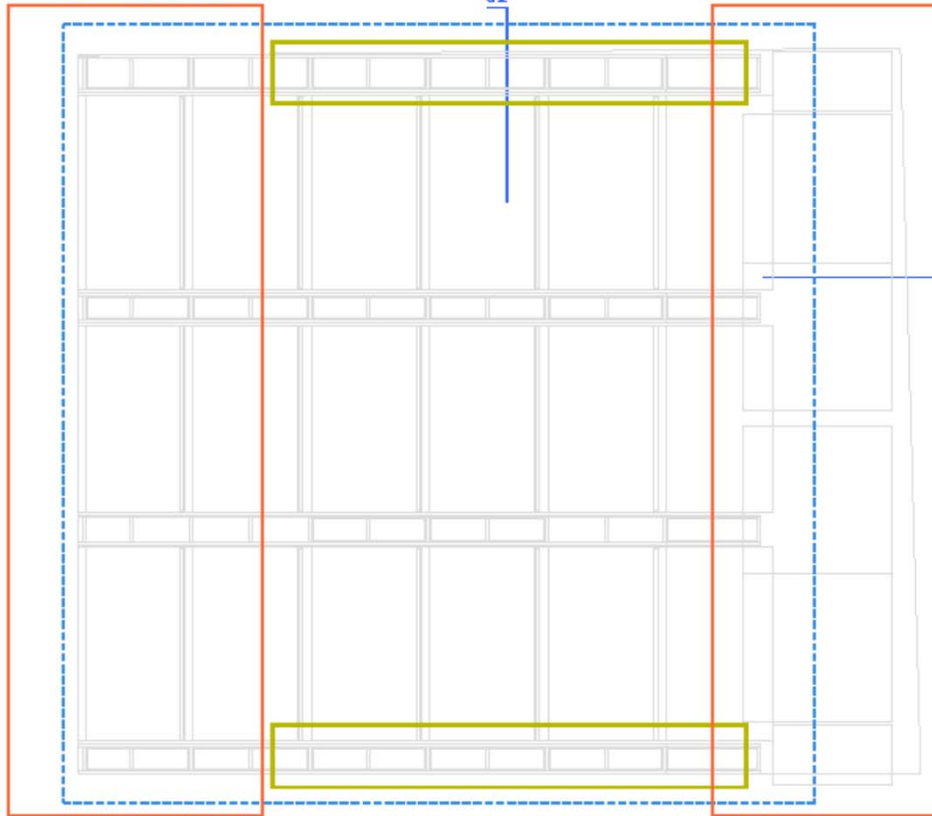


ACCESSOS / NUCLIS
PLANTA ACCÉS

NUCLIS / EVACUACIÓ
PLANTA PESTES



SECCIÓ 1



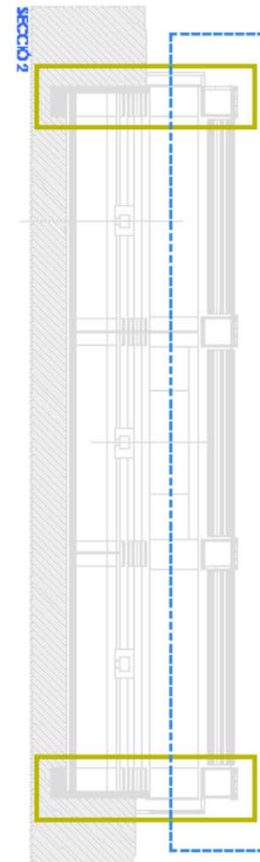
PLANTA COBERTA
RELACIÓ AMB EXTERIOR

FAÇANES

El tractament de les façanes laterals ha de ser amable i realitzar la trabada i relació amb la ciutat.

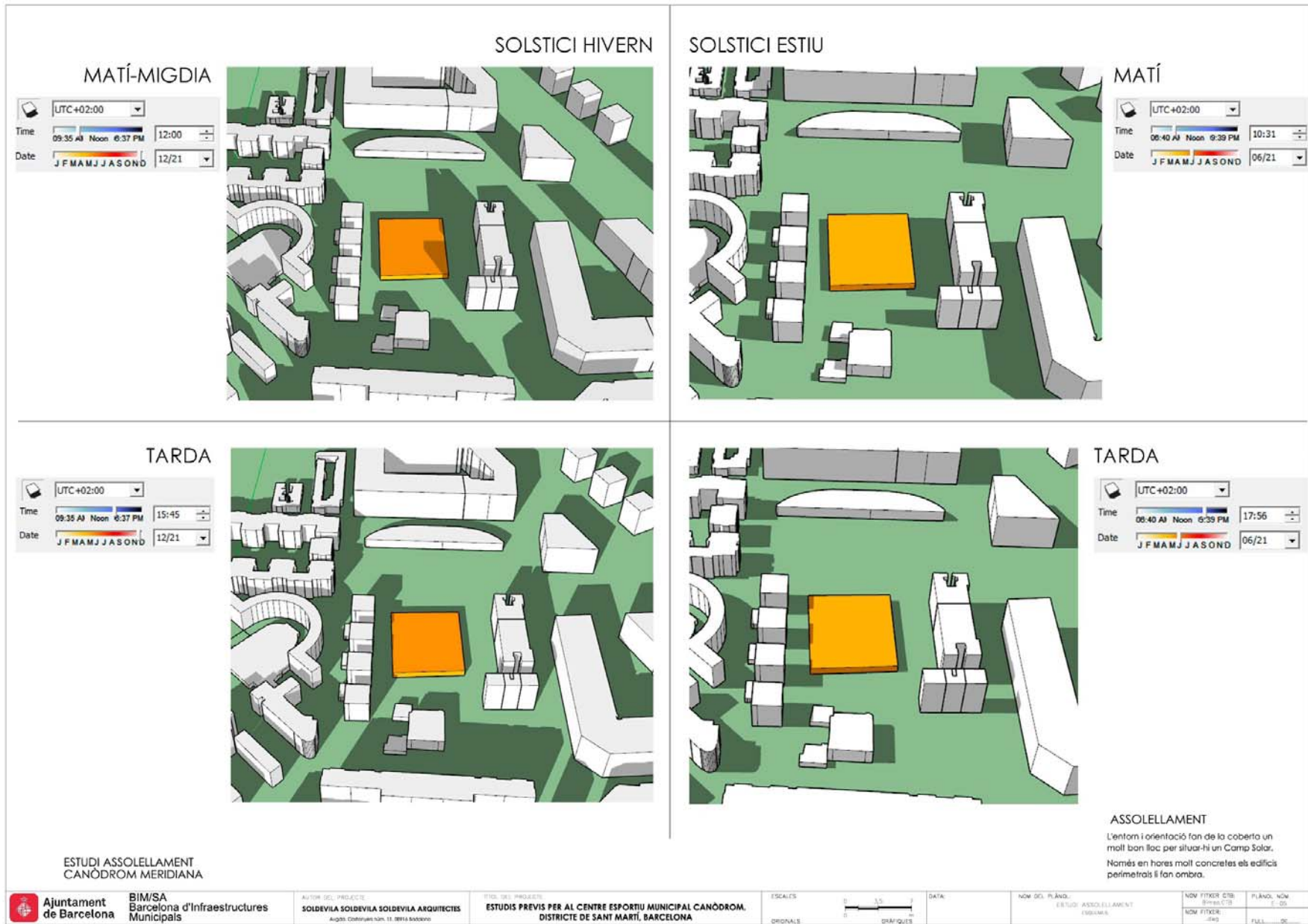
Davant la poca alçada respecte les edificacions adjacents, la coberta es desenvolupa en una línia principal i s'ha de tractar com a tal.

Es considera de vital importància la integració del complex.



SECCIÓ 2





SOLSTICI HIVERN

SOLSTICI ESTIU

MATÍ

MATÍ

TARDA

TARDA

ASOELLELLAMENT

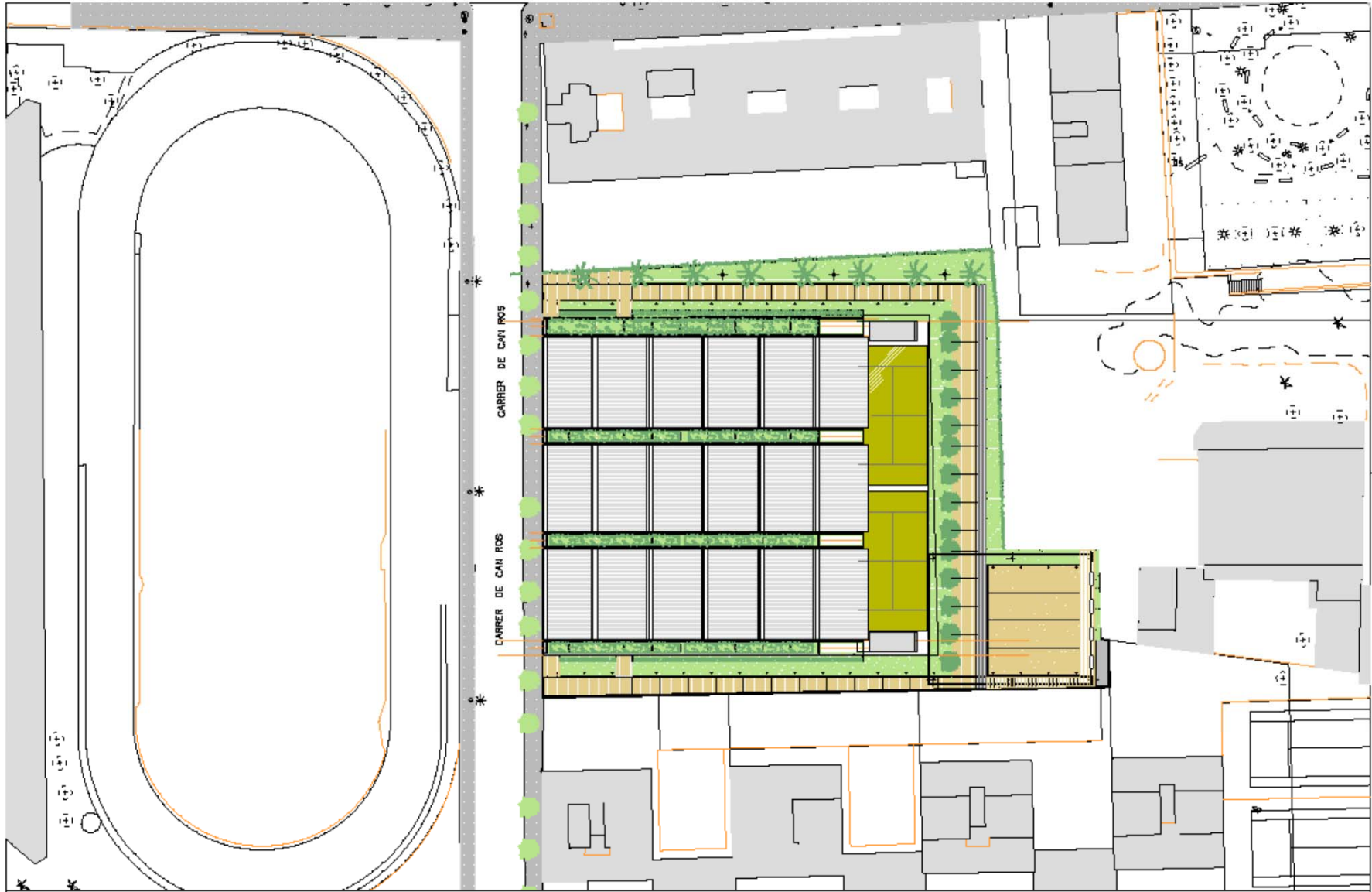
L'entorn i orientació fan de la coberta un molt bon lloc per situar-hi un Camp Solar. Només en hores molt concretes els edificis perimetrals li fan ombra.

ESTUDI ASOELLELLAMENT
CANÒDROM MERIDIANA

04

PROPOSTA





EMPLACAMENT
ESCALA 1/500



Ajuntament
de Barcelona

BIM/SA
Barcelona d'Infraestructures
Municipals

ALTR DEL PROJECTE
SOLDEVILA SOLDEVILA ARQUITECTES
Passeig Colom, 11, 08014 Barcelona

TÍTOL DEL PROJECTE
ESTUDIS PREVIS PER AL CENTRE ESPORTIU MUNICIPAL CANÒDROM.
DISTRICTE DE SANT ANDREU, BARCELONA

ESCALA
1/600

ORIENTACIÓ



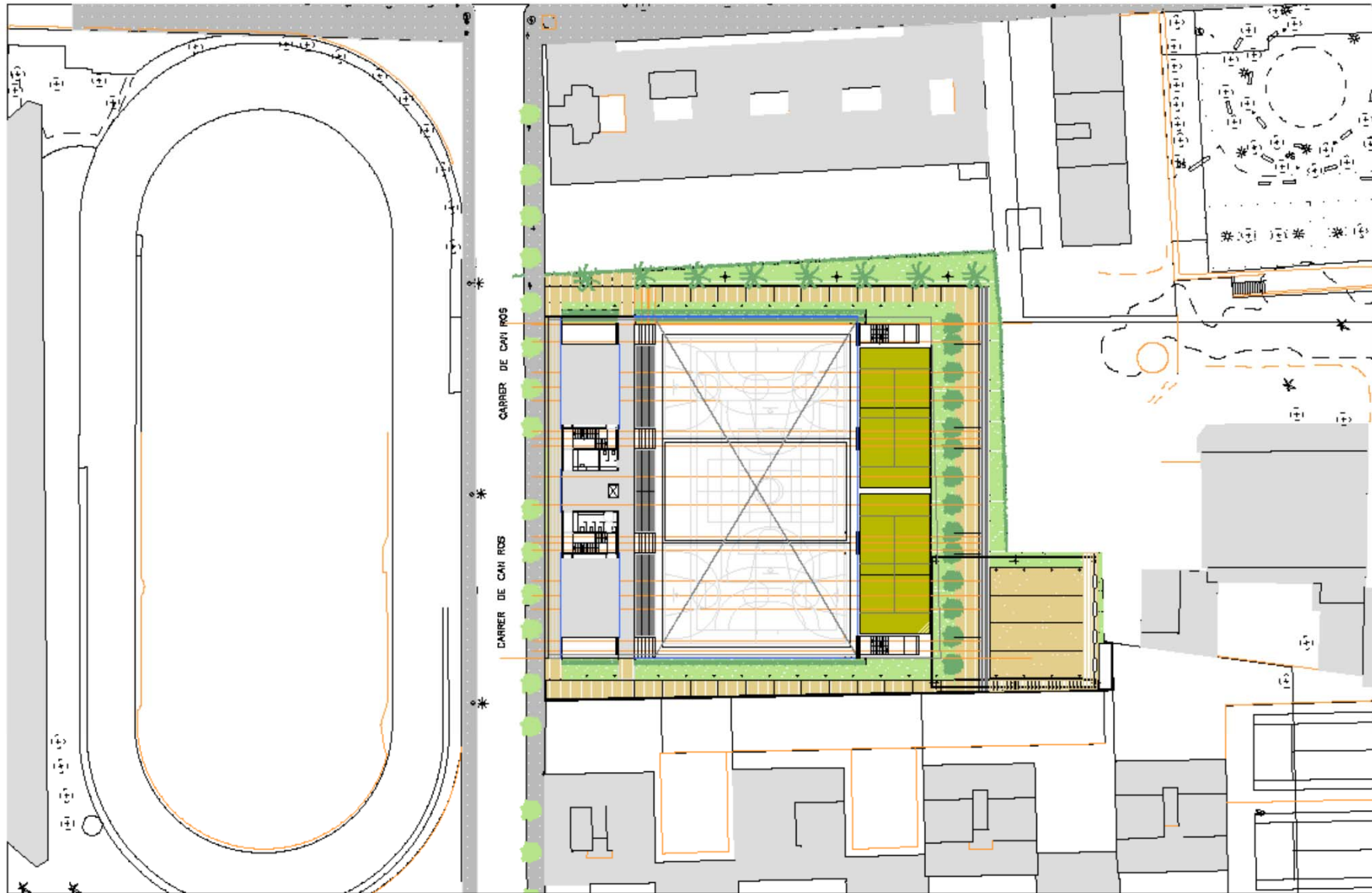
DATA

LEI DEL PLANEJAMENT
URBANÍSTIC

PLANTA COBERTA
URBANÍSTIC

NOM DEL PROJECTE
URBANÍSTIC

PLAÇA, NÚM.
A-C2
FOLI... DE...



PLANTA GENERAL
ESCALA 1/500



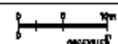
Ajuntament
de Barcelona

BIM/SA
Barcelona d'Infraestructures
Municipals

ALTR NI PRERE
SOLDEVILA SOLDEVILA ARQUITECTES
Aiguà, Còrdoba i Vilà, 11. 08014 Barcelona

TÍTOL DEL PROJECTE
ESTUDIS PREVIS PER AL CENTRE ESPORTIU MUNICIPAL CANÒDROM.
DISTRICTE DE SANT ANDREU, BARCELONA

ESCALA
1/600
CONSULA

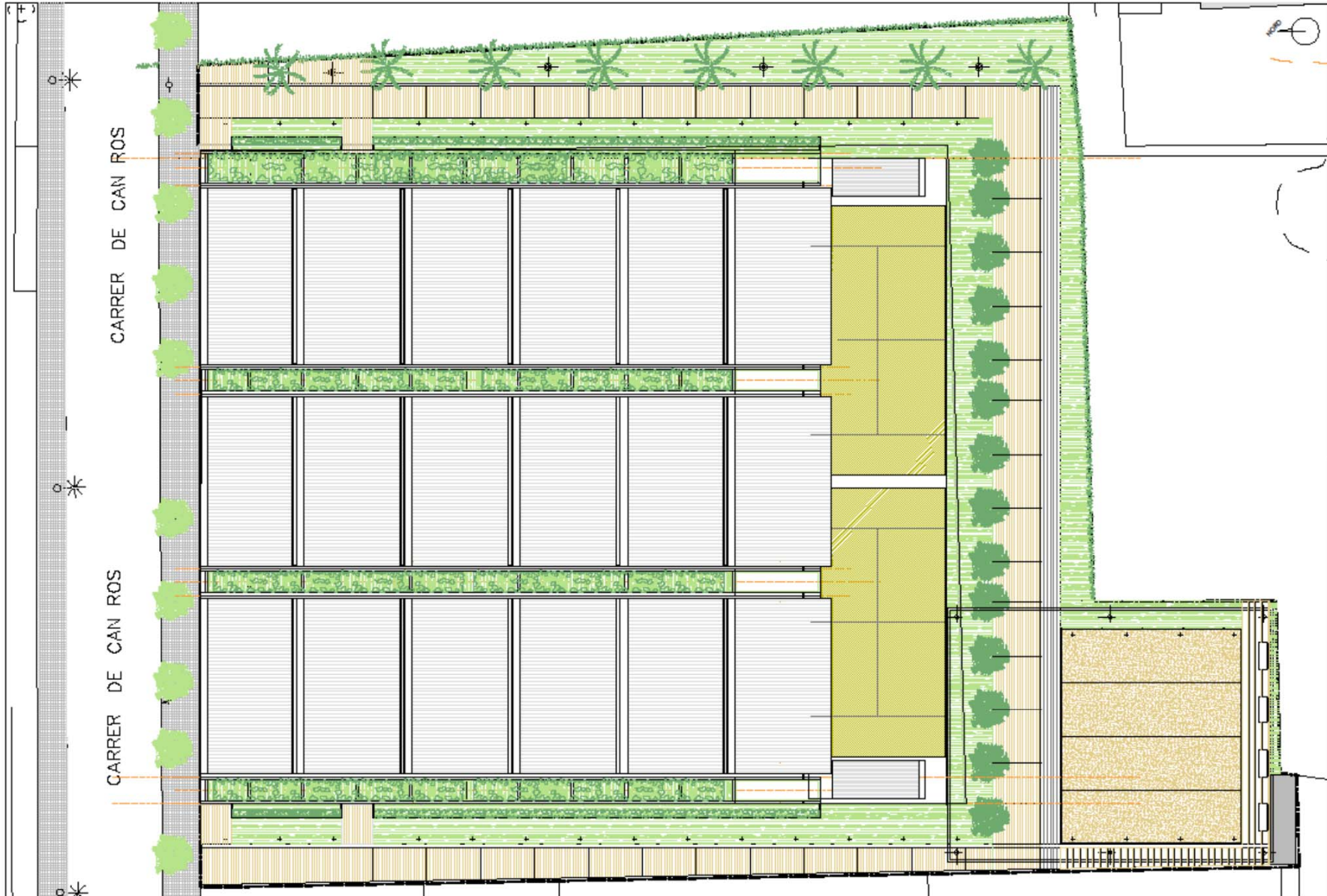


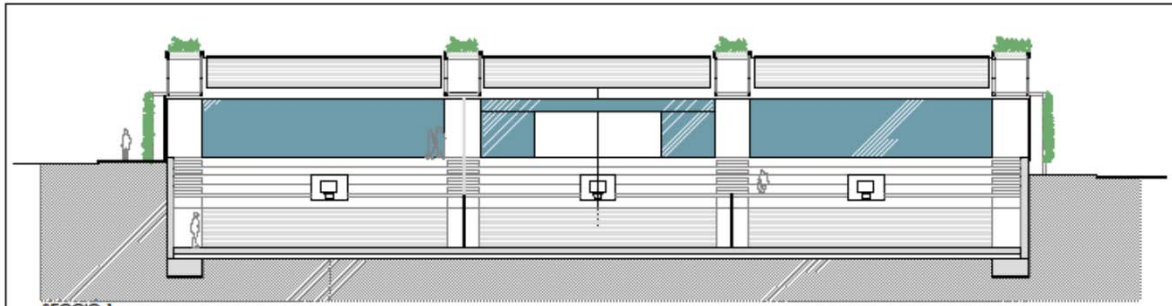
DATA

LEI DEL PLANELL
PLANTA GENERAL
LIMBARTICAD

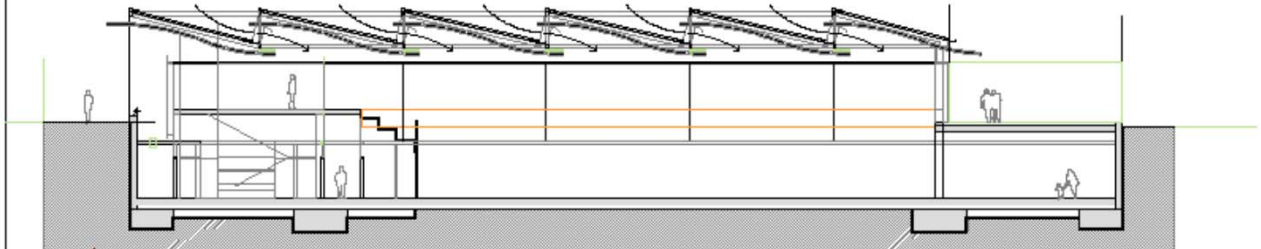
NOU FITXER CITA
ESTRATÈGIC
NOU FITXER
4/04

PLANELL, NÚM.
6-01
FOLI 1 DE 1

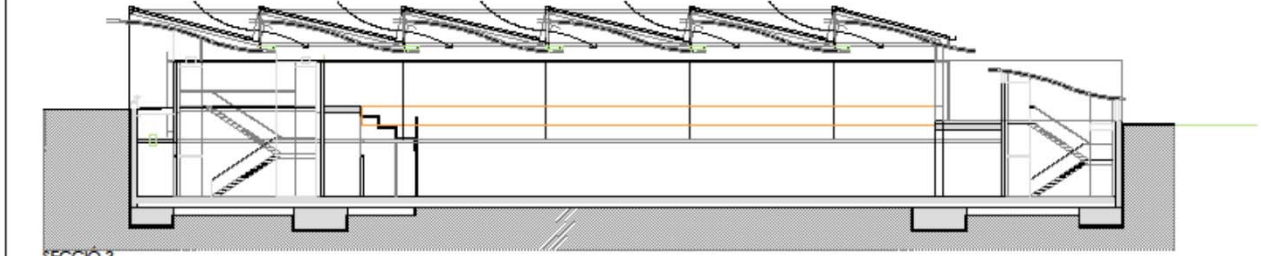




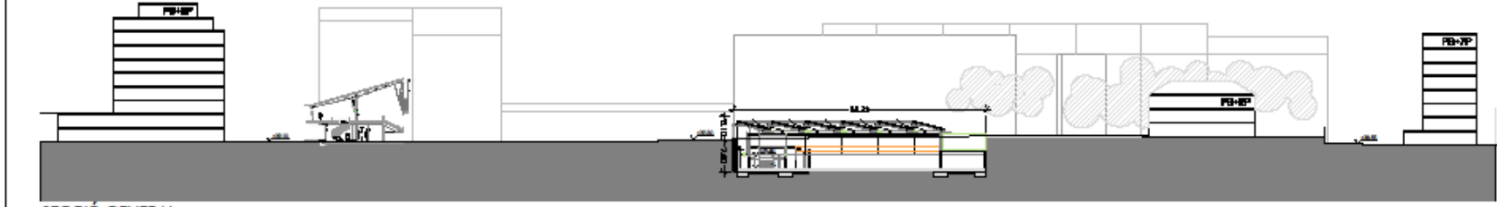
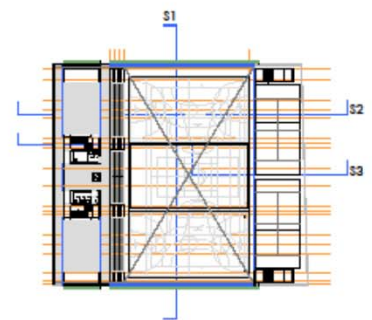
SECCIÓ 1



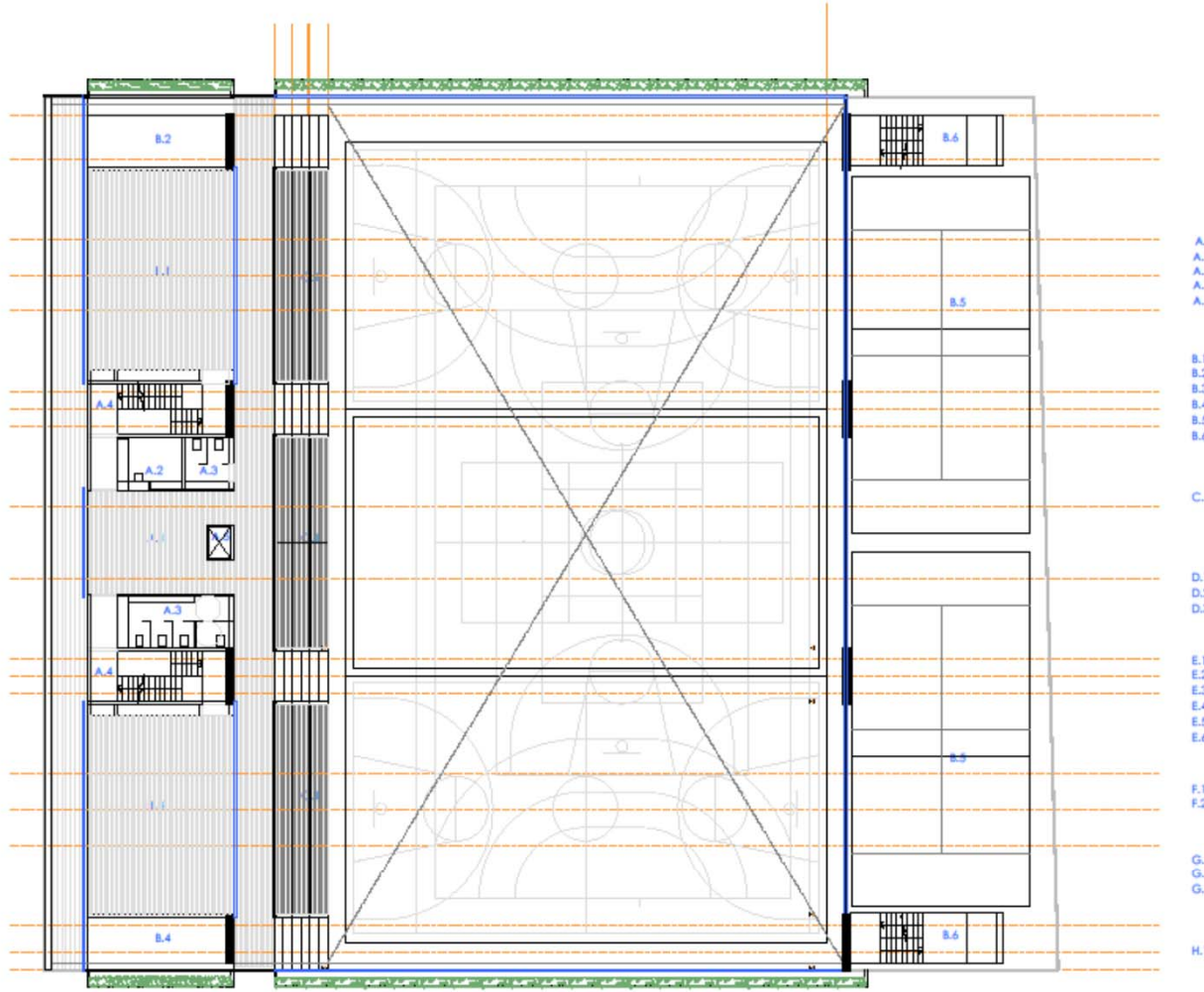
SECCIÓ 2



SECCIÓ 3
ESCALA 1/250



SECCIÓ GENERAL
ESCALA 1/1000



- A.1
- A.2
- A.3
- A.4
- A.5
- B.1
- B.2
- B.3
- B.4
- B.5
- B.6
- C.1
- D.1
- D.2
- D.3
- E.1
- E.2
- E.3
- E.4
- E.5
- E.6
- F.1
- F.2
- G.1
- G.2
- G.3
- H.1

PLANTA ACCÉS (NIVELL SUP)
ESCALA 1/250



BIM/SA
Barcelona d'Infraestructures
Municipals

N/RI DEL PROJECTE
SOLDEVILA SOLDEVILA SOLDEVILA ARQUITECTES
Angels Collapsans i Mònica Soldevila

TÍTOL DEL PROJECTE
ESTUDIS PREVIS PER AL CENTRE ESPORTIU MUNICIPAL CANÒDROM.
DISTRICTE DE SANT ANDREU, BARCELONA

ESCALA
1:250
ORIGENAL

DATA



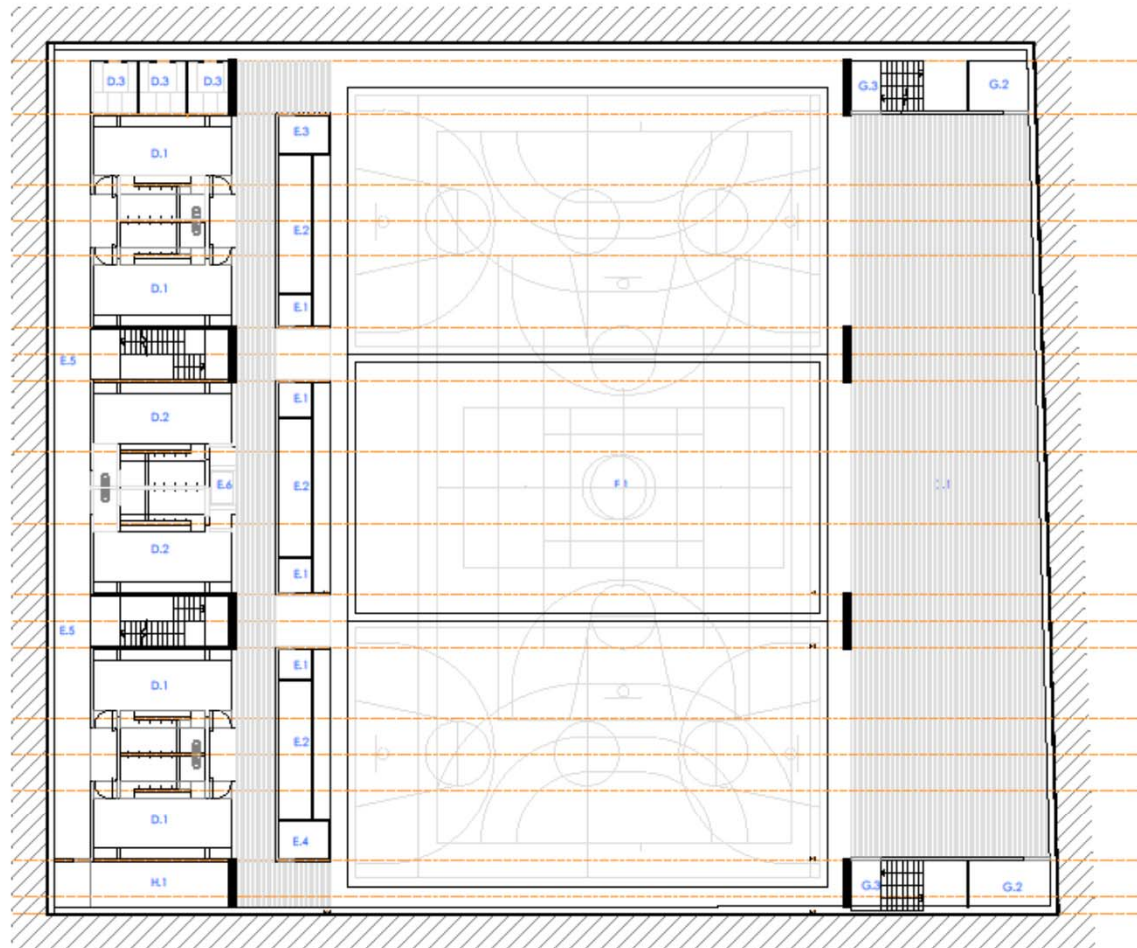
ORIGENAL

LEM DEL PLANEL·L
PLANTA GENERAL
PRELIMINAR

NRN FTICER CTR
EPMACED
NRN FTICER
404

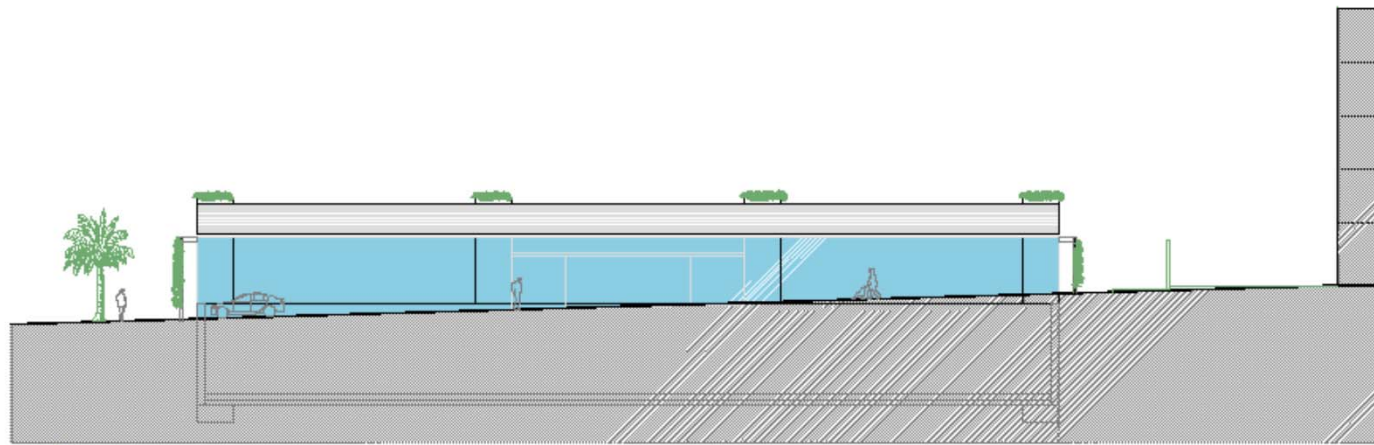
PLANEL·L NUM
A-04
FOL·LI 1 DE 1



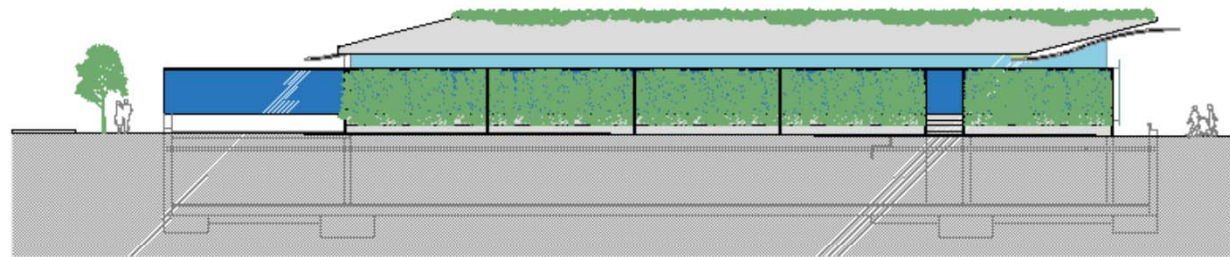


PLANTA PISTA (NIVELL INF)
ESCALA 1/250

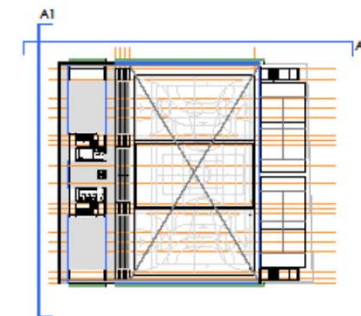




ALÇAT 1



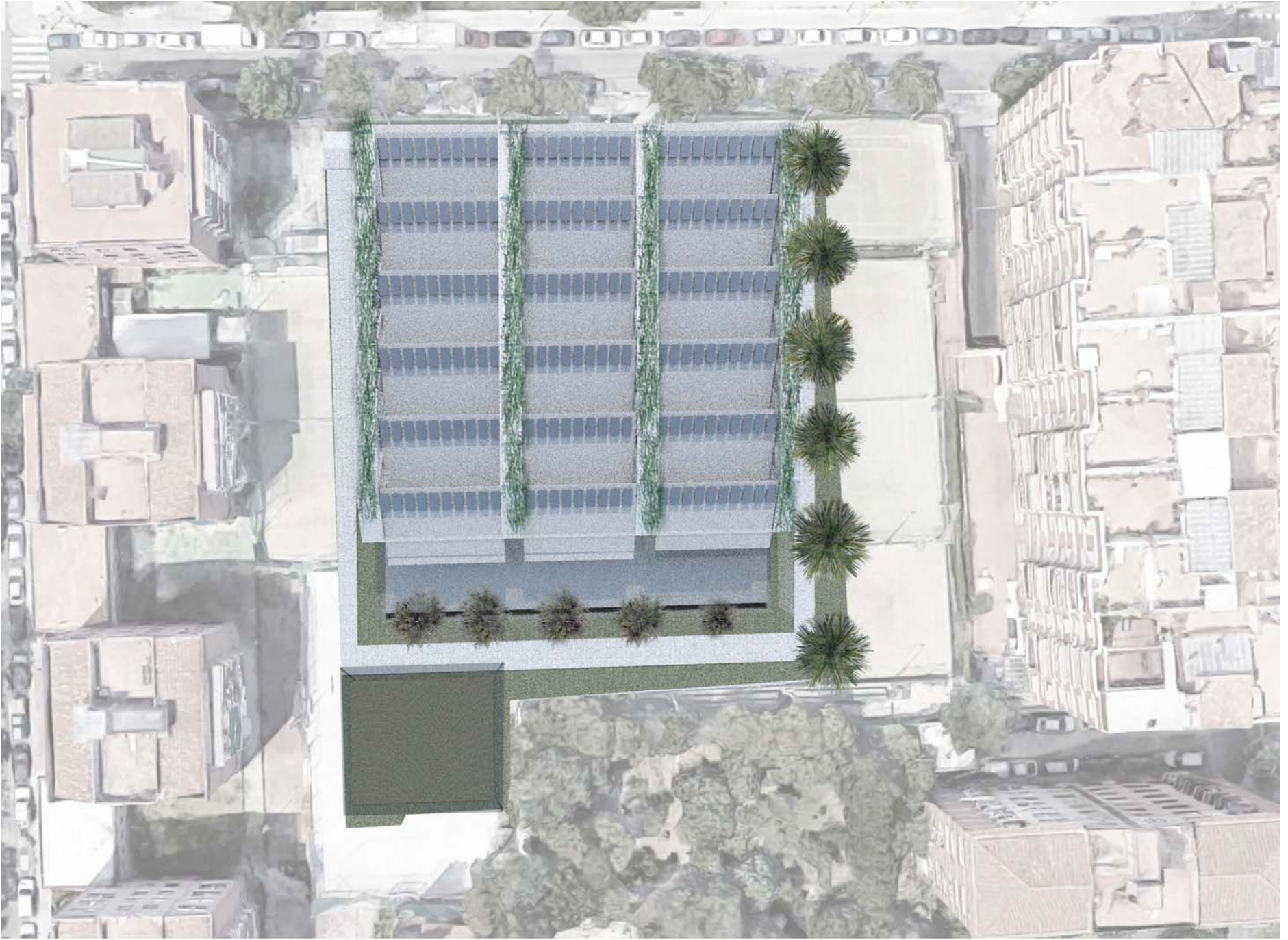
ALÇAT 2
ESCALA 1/250



05

IMATGES DE PROPOSTA











Gràcies

Alfons Soldevila Riera
www.soldevilasss.com



**Ajuntament
de Barcelona**