

# Rehabilitació del Club de Lluita Baró del Viver

Projecte executiu, Barcelona, maig 2017,



# DIAGNOSI

## PROBLEMÀTICA FUNCIONAL

### Organització general (circulacions)

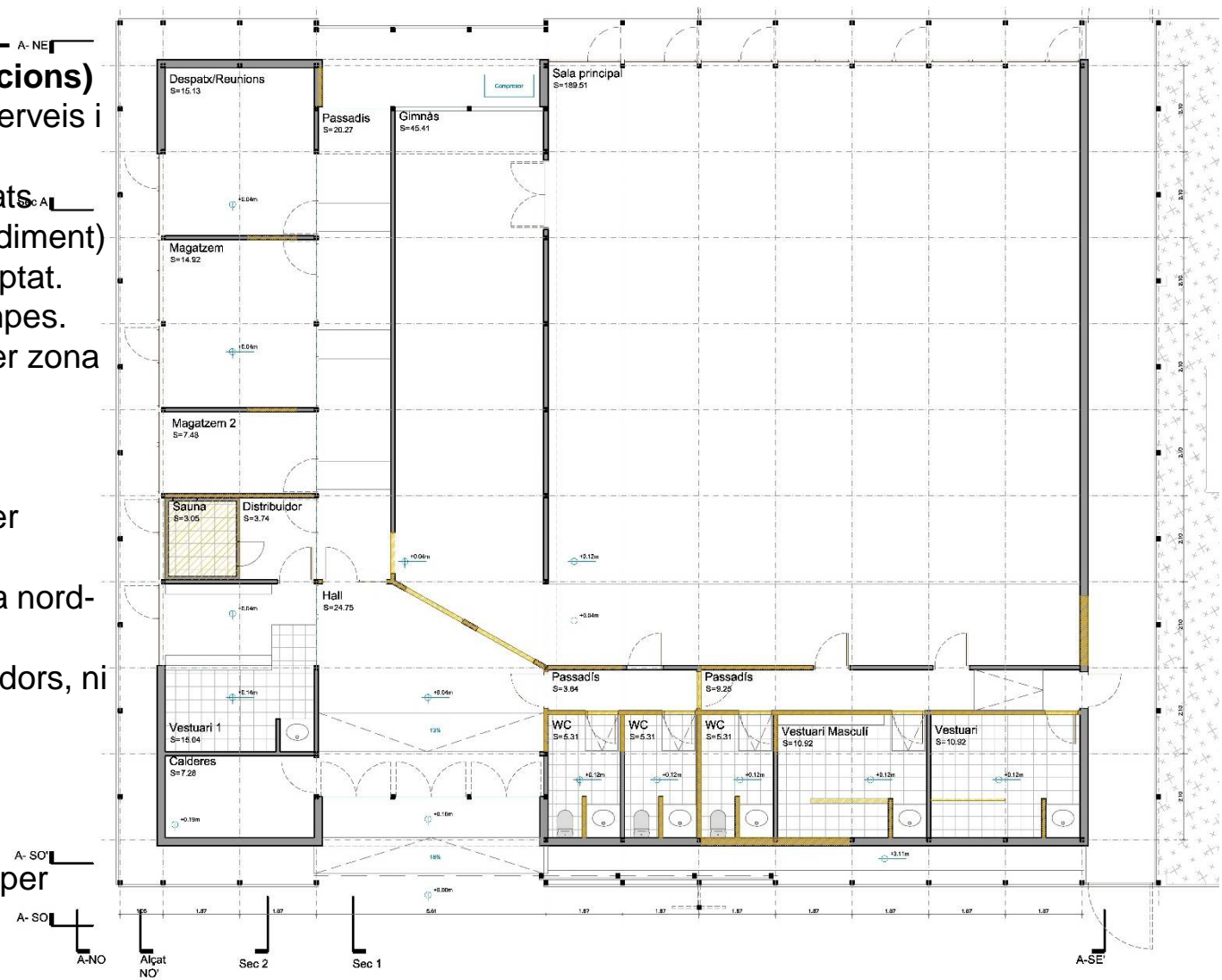
- Separació entre vestidor, serveis i sauna.
- Els vestuaris descentralitzats.
- Manca de dutxes (baix rendiment)
- No hi ha bany/vestuari adaptat.
- Multitud de desnivells i rampes.
- L'accés a l'administració per zona de vestuaris.
- No hi ha control de l'accés

### Espais esportius:

- La sala gran és suficient per l'activitat esportiva
- Exposició a cops de façana nord-est (Vidriada).
- No hi ha espai per espectadors, ni accés directe.
- El gimnàs no presenta cap deficiència

### Camp de futbol:

- No hi ha un espai reservat per espectadors.



# DIAGNOSI

## PROBLEMÀTICA D'EFICIÈNCIA I CONFORT

### Coberta:

- Aïllament: Pont tèrmic generalitzat en l'estructura.
- Policarbonat: Insuficient aïllament de l'estructura. Perforacions de ventilació tancades. Grafitis que disminueixen l'il·luminació natural.
- Panels sandvitx en mal estat (descompostos).
- Canals: teles molt resseques fetes sobre xapa sense aïllament

### Estanqueïtat/Sanejament:

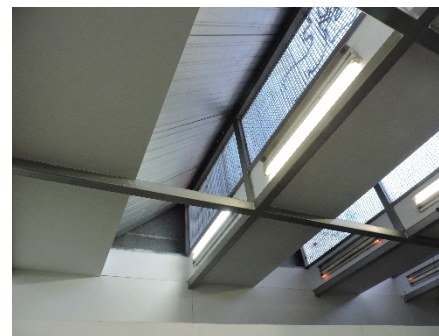
- Falta d'estanqueïtat en la part inferior de les façanes nord-est i nord-oest (en porta anul·lada)
- Problemes greus d'evacuació en tots els desaigües.

### Instal·lacions:

- Electricitat: caos en les conduccions, quadres en contacte amb el termo de ACS, salten els limitadors.
- Enllumenat: Làmpades fluorescents obsoletes.
- Ventilació: Extracció en coberta sense recuperadors, sense esmorteïdors. (no la utilitzen). Ventiladors cegats (tampoc s'utilitzen).
- Clima: aparells autònoms amb unitats exteriors en façana.
- ACS: Sistemes d'acumulació elèctrics autònoms.
- ACS: Pressió insuficient a les dutxes.

### Materials:

- Alguns paviments dels vestuaris bastant deteriorats.
- A l'accés principal la rampa de morter amb forats.

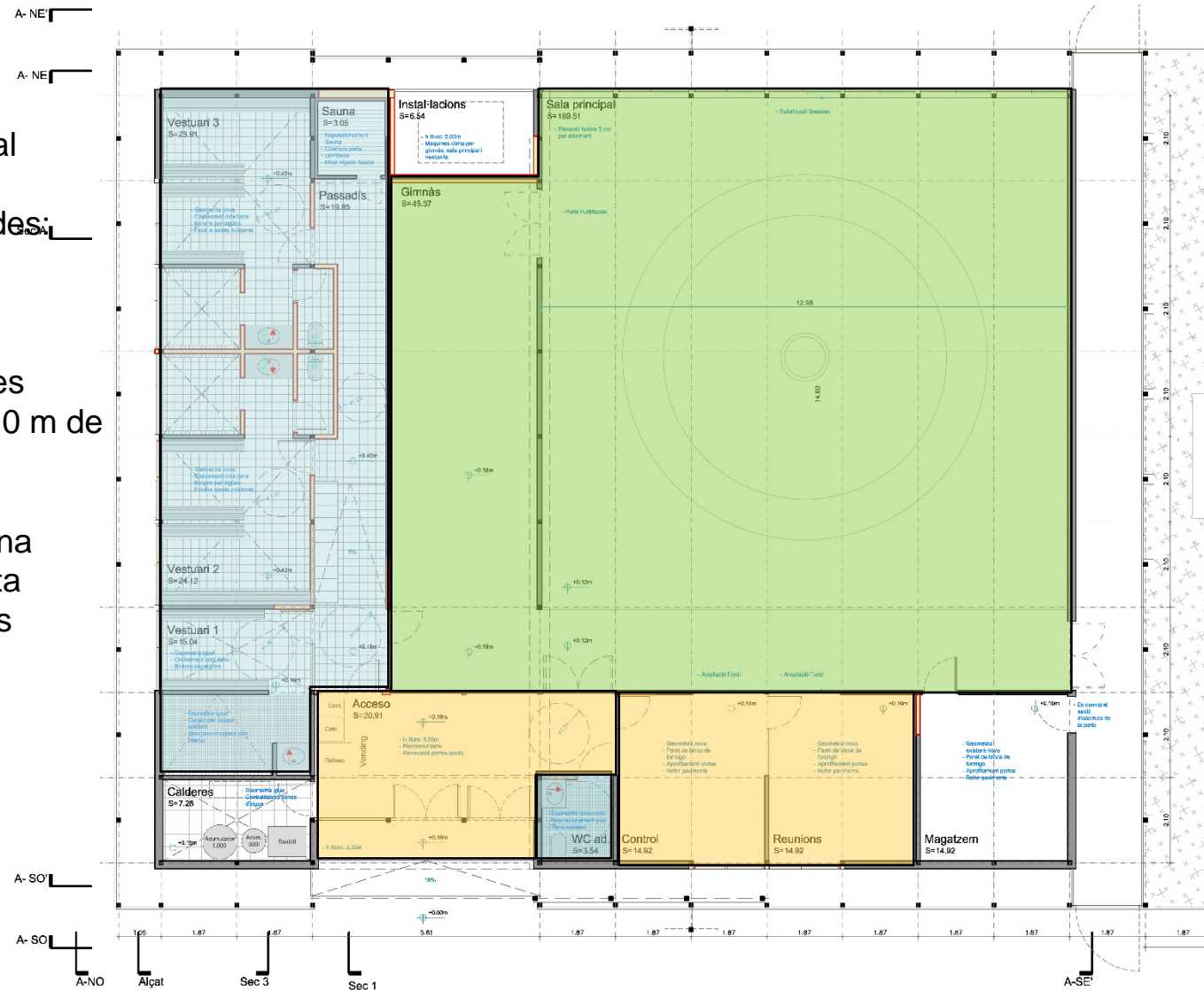




# PROPOSTES

## OBJECTIUS FUNCIONALS

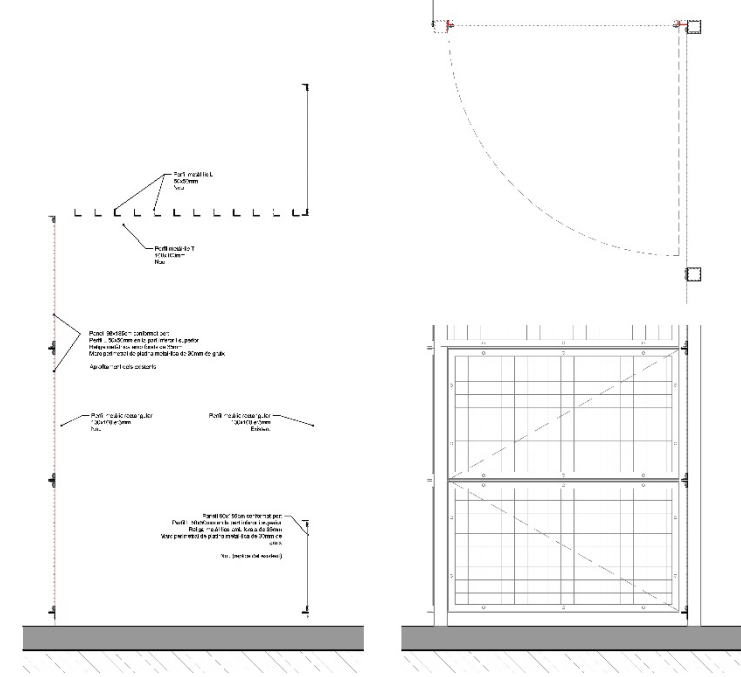
- Programa funcional similar al estàndard SAL 2
- Àrees funcionals diferenciades:
  - Àrea esportiva
  - Àrea de vestidors
  - Àrea social
- Accés directe a les tres àrees
- 2 vestidors amb 4 dutxes i 10 m de banc (32 persones per torn)
- 1 vestidor adaptat (existent)
- Control d'accés des de oficina
- Magatzem amb accés a pista
- Concentració d'instal·lacions



# PROPOSTES

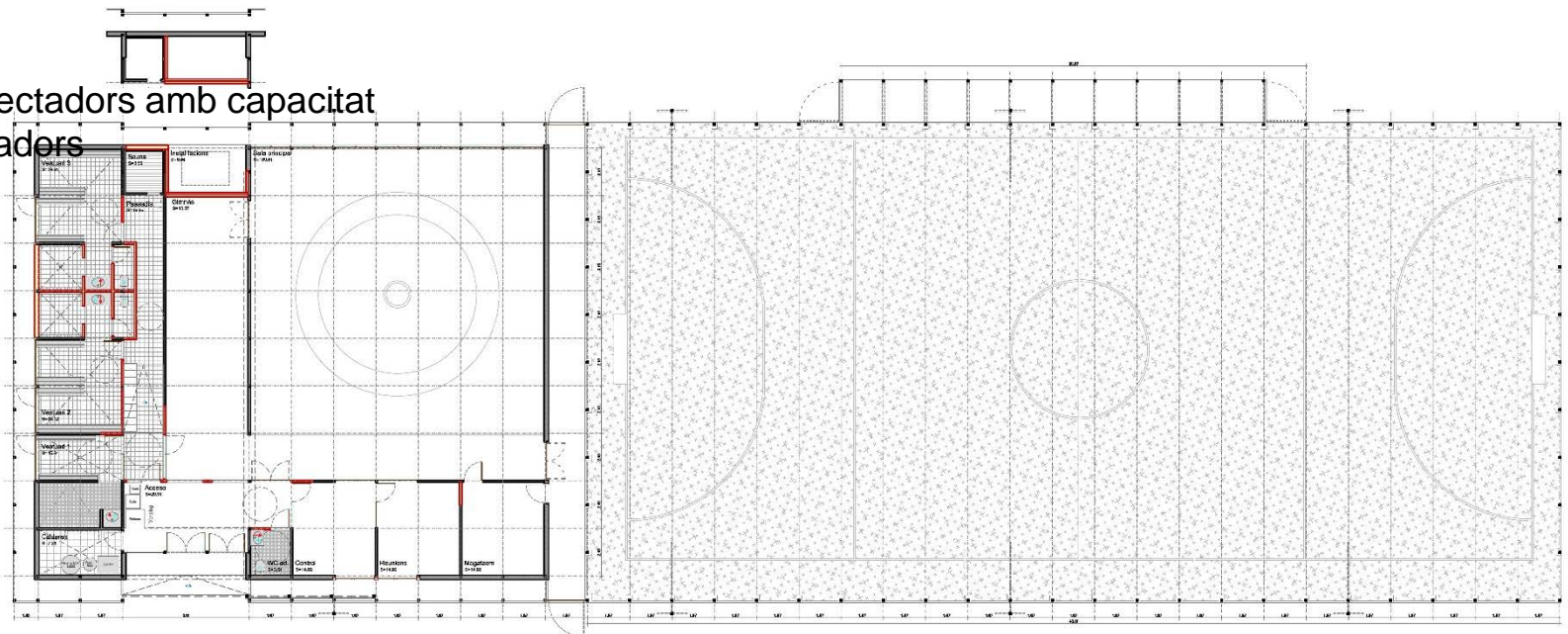
## OBJECTIUS FUNCIONALS

- Programa funcional similar al estàndard SAL 2
- Àrees funcionals diferenciades:
  - Àrea esportiva
  - Àrea de vestidors
  - Àrea social
- Accés directe a les tres àrees
- 2 vestidors amb 4 dutxes i 10 m de banc (32 persones per torn)
- 1 vestidor adaptat (existent)
- Control d'accés des de oficina
- Magatzem amb accés a pista
- Concentració d'instal·lacions



## Futbol Sala

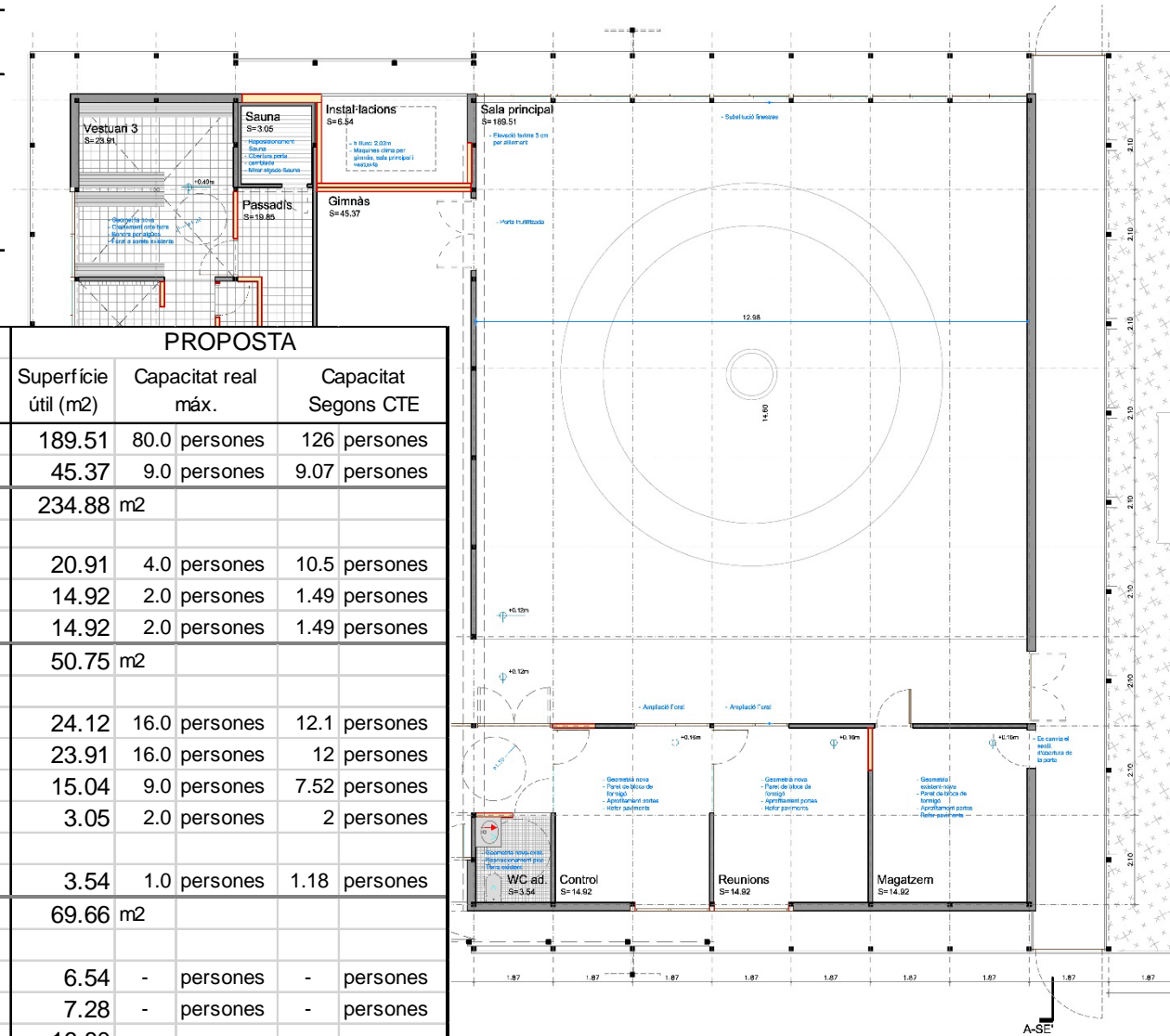
- Espai per espectadors amb capacitat per 68 espectadors



# PROPOSTES

## PROGRAMA:

A-NE  
A-NE  
Sec A



	ESTAT ACTUAL			PROPOSTA				
	Superfície útil (m2)	Capacitat Segons CTE		Superfície útil (m2)	Capacitat real máx.		Capacitat Segons CTE	
Sala esportiva-principal	189.51	126.3	persones	189.51	80.0	persones	126	persones
Sala musculació-Gimnàs	45.41	9.1	persones	45.37	9.0	persones	9.07	persones
Subtotal esportiu	234.92	m2		234.88	m2			
Hall	24.75	12.4	persones	20.91	4.0	persones	10.5	persones
Reunions	15.13	1.5	persones	14.92	2.0	persones	1.49	persones
Control				14.92	2.0	persones	1.49	persones
Subtotal administració accés	39.88	m2		50.75	m2			
Vestuari 1 (Enderroc)	10.92	5.5	persones	24.12	16.0	persones	12.1	persones
Vestuari 2 (Enderroc)	10.92	5.5	persones	23.91	16.0	persones	12	persones
Vestuari 3 (Existent)	15.04	7.5	persones	15.04	9.0	persones	7.52	persones
Sauna	3.05	2.0	persones	3.05	2.0	persones	2	persones
WC (3 unitats)	15.93	5.3	persones					
Lavabo adaptat				3.54	1.0	persones	1.18	persones
Subtotal Vestuaris	55.86	m2		69.66	m2			
Instal·lacions - Clima				6.54	-	persones	-	persones
Instal·lacions - Calderes	7.28	-	persones	7.28	-	persones	-	persones
Passadís/distribuidors	36.90	-	persones	16.80	-	persones	-	persones
Magatzem	22.40	0.6	persones	14.92	1.0	persones	0.37	persones
Subtotal altres	66.58	m2		45.54	m2			
<b>TOTAL ÚTIL</b>	<b>397.24</b>	<b>m2</b>		<b>400.83</b>	<b>m2</b>		<b>184</b>	<b>pers.</b>
<b>TOTAL CONSTRUÏDA</b>	<b>436.60</b>	<b>m2</b>		<b>436.60</b>	<b>m2</b>		<b>140</b>	<b>pers.</b>

# PROPOSTES

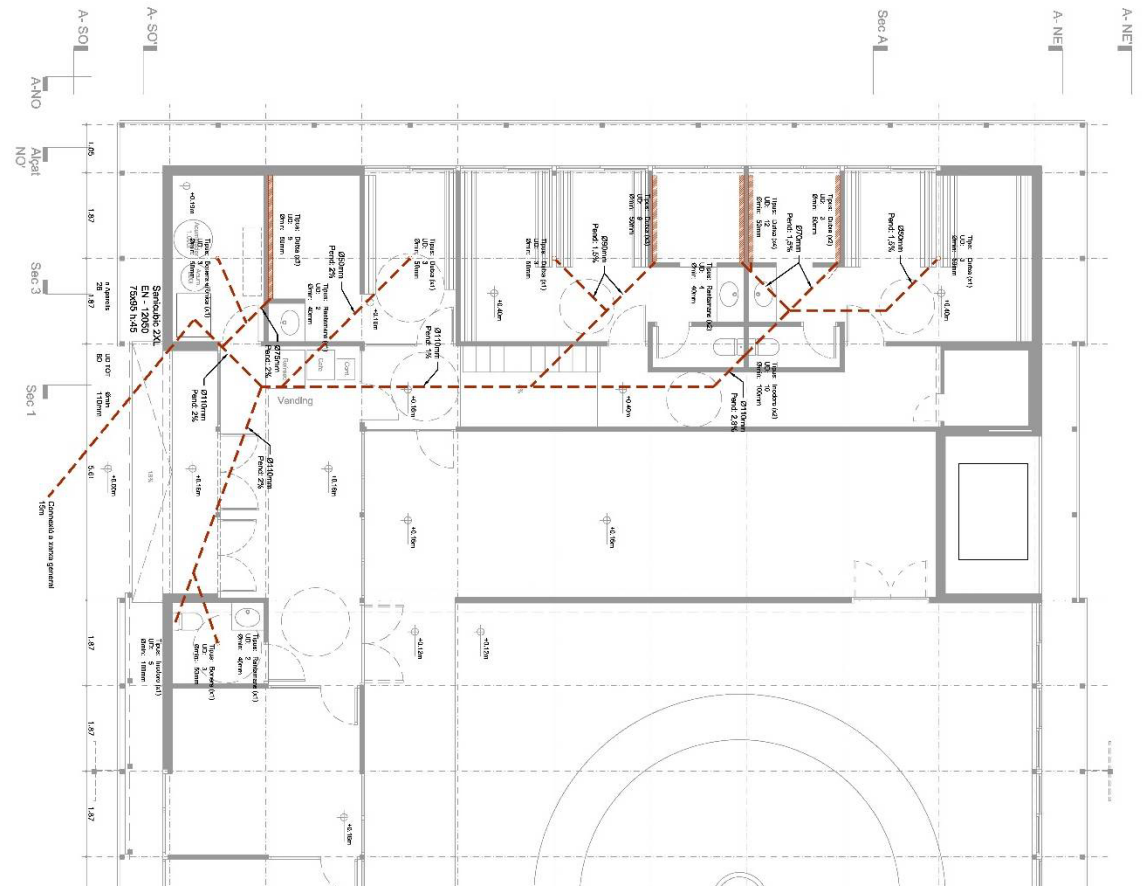
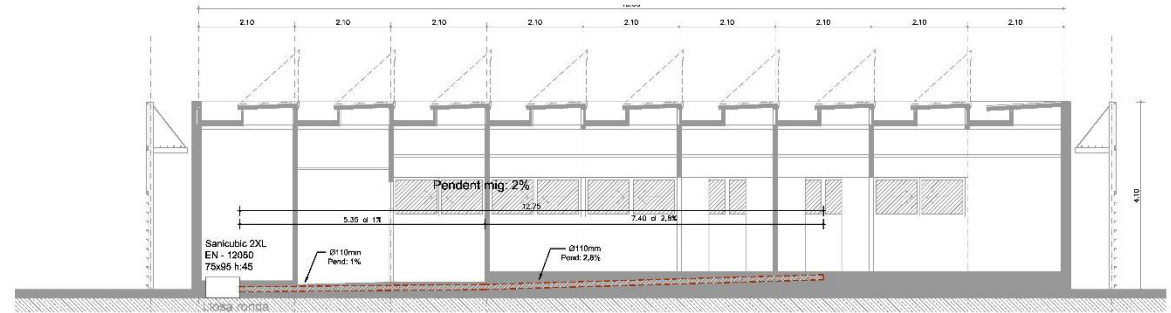
## SANEJAMENT

### Evacuació:

- Aixecament del nivell de terra de vestidors
- Nou col·lector interior seguint el passadís amb pendent suficient.
- Pericó de bombament en l'accés
- Substitució de connexió al pericó general.

### Coberta:

- Canals: aplicació de 8cm de poliuret projectat sobre xapa de suport i aplicació superior de tela asfàtica autoprotegida.



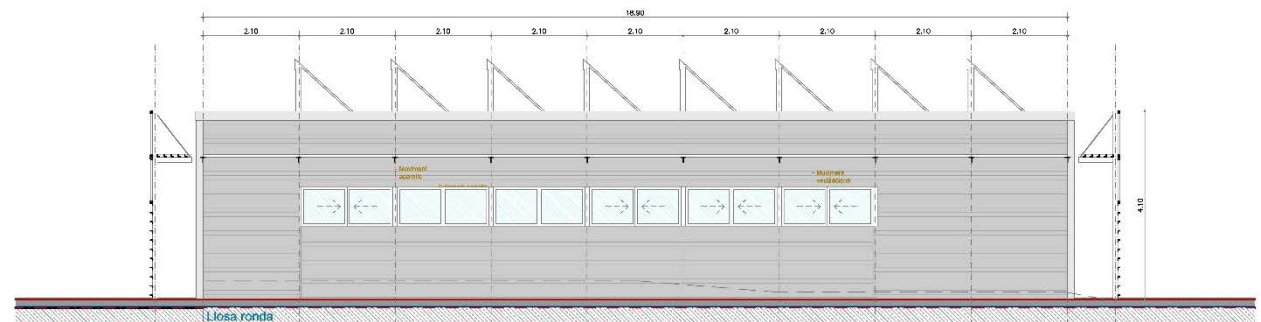
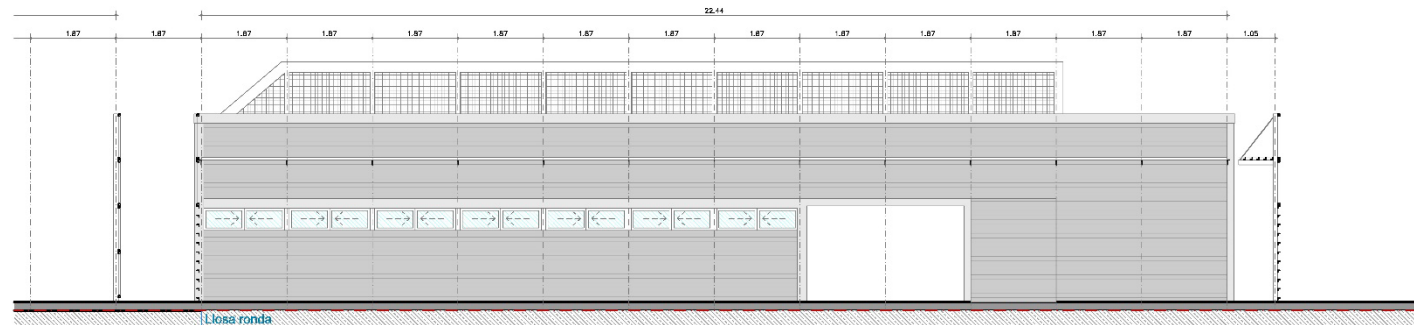


# PROPOSTES

## OBJECTIUS D'ESTANQUEITAT

### Façanes:

- Façana nord-est: Substitució de fusteria per mur fins 1,50 i finestres corredisses fins 2,10m.
- Porta d'accés N.E.: Substitució per mur i acabat de panell sandvitx
- Façana nord-oest: Substitució de murs i fusteria per mur fins 1,20 i finestres corredisses fins 2,10m





# PROPOSTES

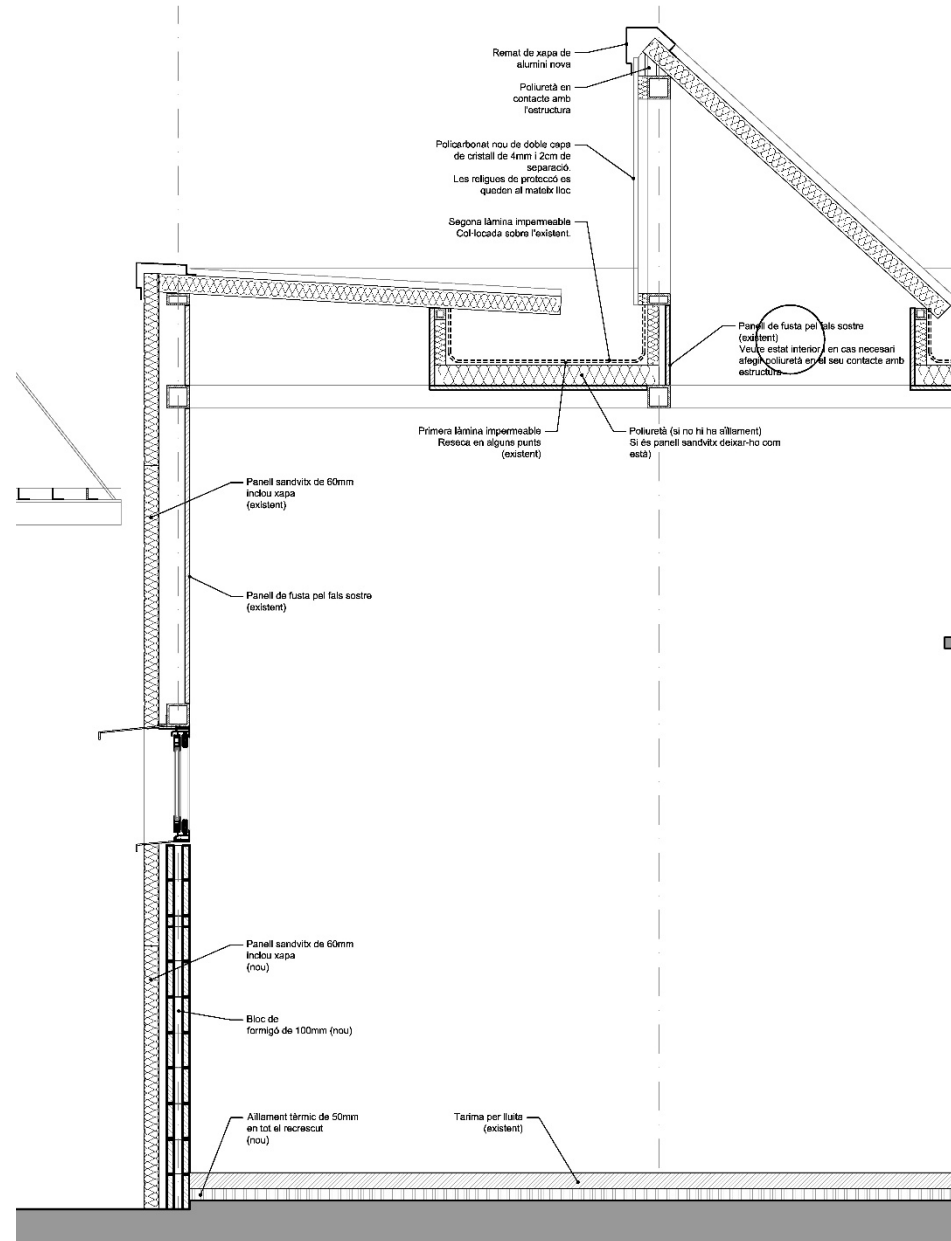
## EFICIÈNCIA I CONFORT

### Coberta:

- Aixecament de acabaments, i projecció de entre 2 i 6 cm de poliuretà sobre perfileries.
- Polycarbonat: polièstirè extruït de 2 cm de gruix sobre estructura i col·locació d'un nou polycarbonat.
- Panells sandvitx: Substitució de panells en mal estat.
- Canals: aplicació de 8cm de poliuretà projectat sobre xapa de suport i aplicació superior de tela asfàltica autoprotegida.

### Paviments:

- Anivellament: de totes les àrees reformades a nivell d'accés
- Aïllament: 5cm de polièstirè extruït en totes les àrees reformades.

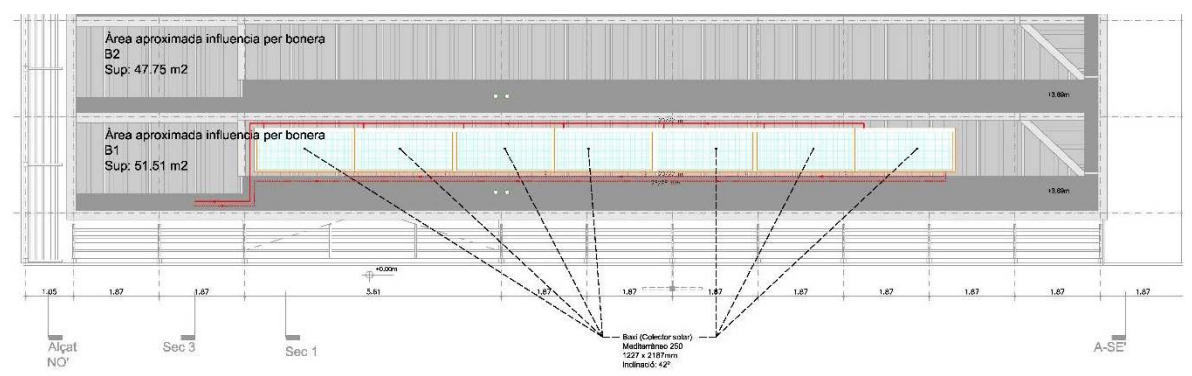
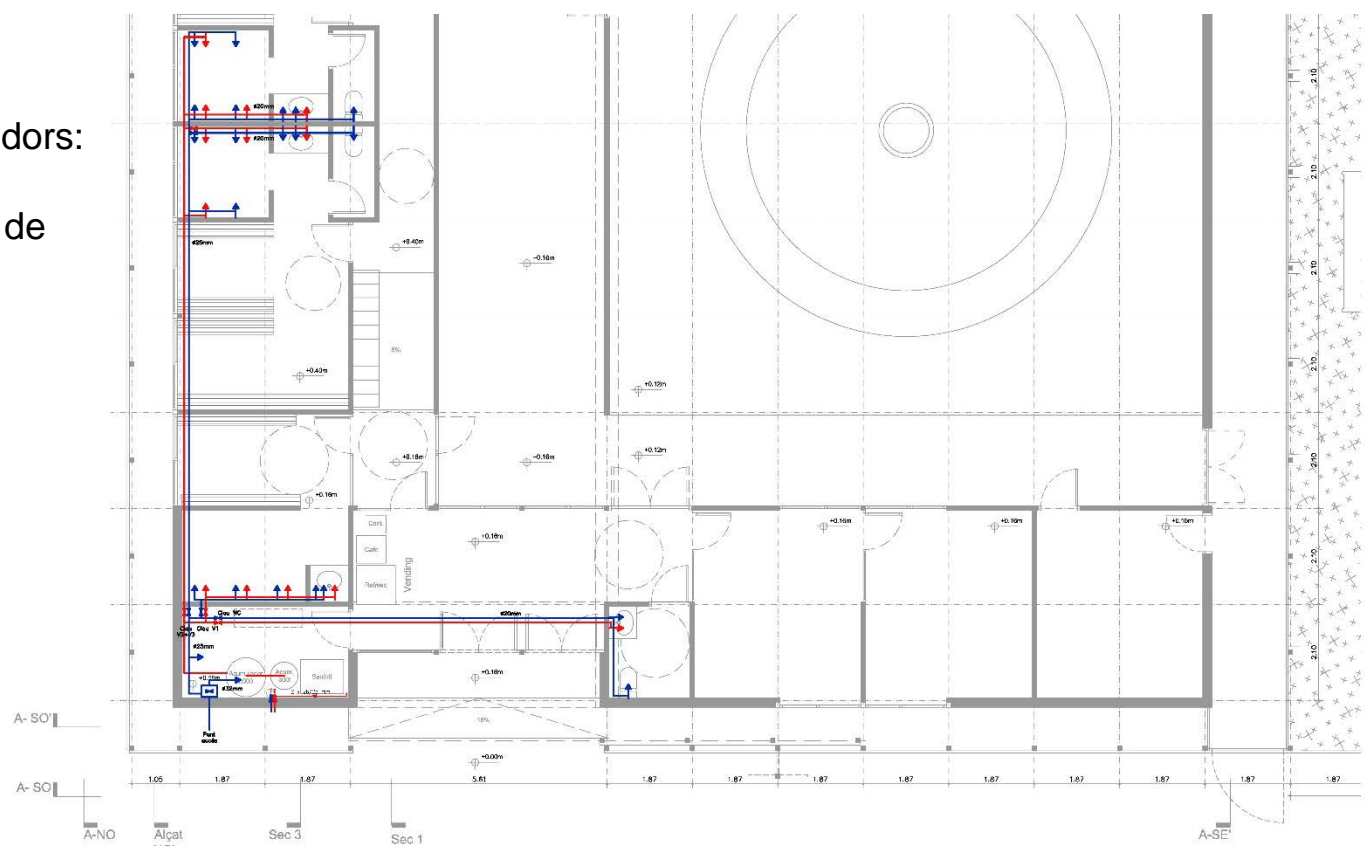


# PROPOSTES

## EFICIÈNCIA I CONFORT

### ACS:

- Centralització dels acumuladors: existent 500l i nou 1000l
- 7 Col·lectors solars tèrmics de 2,68m<sup>2</sup>.



# PROPOSTES

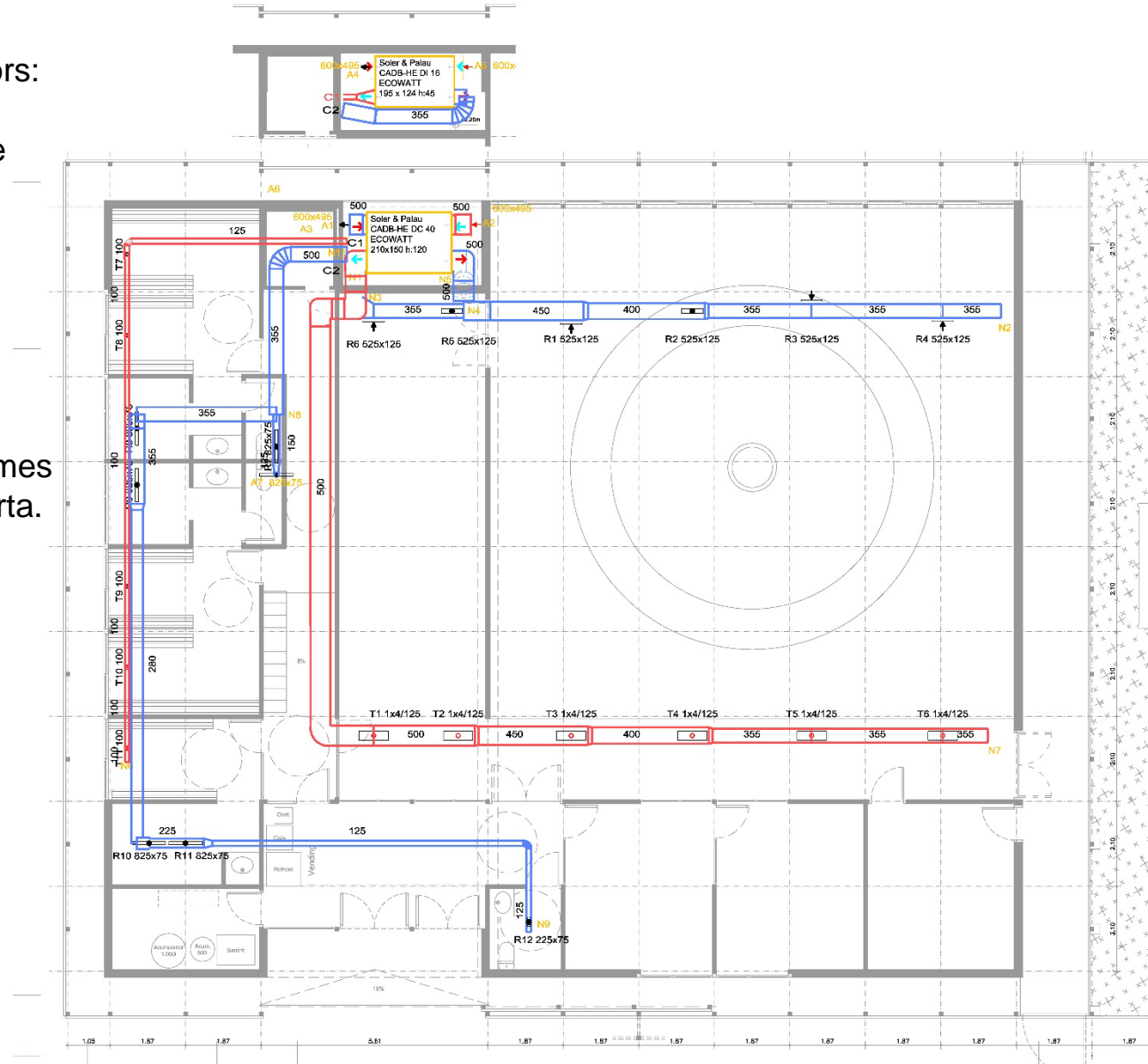
## EFICIÈNCIA I CONFORT

### ACS:

- Centralització dels acumuladors: existent 500l i nou 1000l
- 7 Col·lectors solars tèrmics de 2,68m<sup>2</sup>.

### Ventilació i clima:

- Sales d'esport i vestidors: recuperadors de calor amb preescalfament d'aire
- Sales de control i reunions: recol·locació d'unitats autònomes amb unitats exteriors en coberta.



# PROPOSTES

## EFICIÈNCIA I CONFORT

### ACS:

- Centralització dels acumuladors: existent 500l i nou 1000l
- 7 Col·lectors solars tèrmics de 2,68m<sup>2</sup>.

A-NE

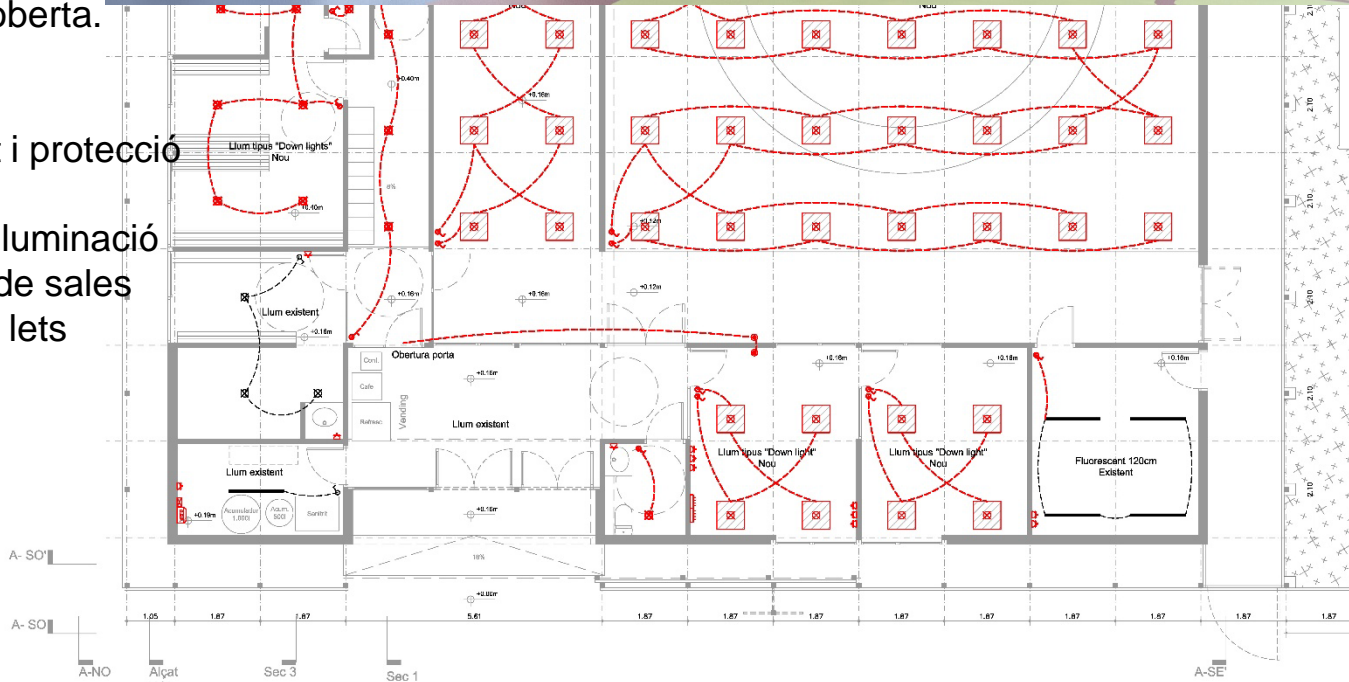
### Ventilació i clima:

- Sales d'esport i vestidors: recuperadors de calor amb preescalfament d'aire
- Sales de control i reunions: recol·locació d'unitats autònomes amb unitats exteriors en coberta.

Sec A

### Electricitat i il·luminació:

- Quadres de comandament i protecció en zona control
- Substitució de cablejat d'il·luminació
- Substitució de lluminàries de sales d'esports per làmpades de lets







Ajuntament  
de Barcelona

Foment de Ciutat, SA



tallerAT  
D'ARQUITECTURA I TERRITORI