







Actuacions	Prioritat Alta	Prioritat mitja	Prioritat baixa	No procedeix
Drenatge		x		
Enllumenat			x	
Paviments	x			
Estructures	x			
Accessibilitat		x		
Mobiliari i pictogrames		x		
Àrees de jocs		x		
Àrees de gossos		x		
Jardineria	x			
Reg	x			
Altres serveis			x	



Prioritat



## PAVIMENTS

➤ Es proposa pavimentar amb sauló estabilitzat les zones (àrees o camins) on pugui haver reguerons.

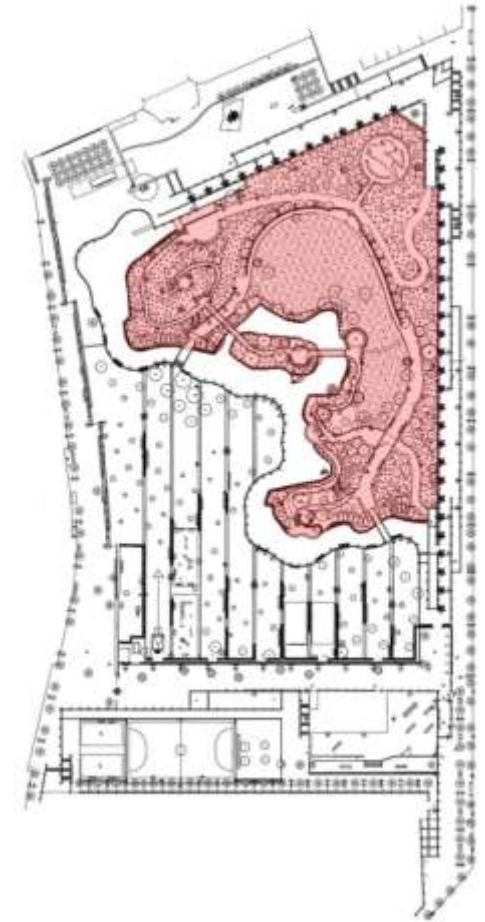


Prioritat



## JARDINERIA

- Renovació i reposició general, segons necessitats i indicacions de Conservació, de la vegetació arbustiva existent al parc.
- Fomentar les actuacions de naturalització en relació a la vegetació i potenciar l'ús d'espècies adaptades i pròpies de jardineria sostenible.
- Actuacions de consolidació de talussos i control de l'erosió a les zones de plantació.



Prioritat



## ÀREA DE JOCS

➤ La tirolina existent compleix totes les normatives vigents però, de totes maneres, es sugereix revisar-la realitzant un estudi de les seves condicions i veure si es pot millorar.





Prioritat



## JARDINERIA

- Implementar nova vegetació a l'entorn del llac.
- Es considera que hi ha un cert excés de vegetació arbòria al voltant del llac, s'ha de valorar com gestionar-ho. Es valorarà la possibilitat de recuperar un exemplar de *Taxodium distichum* que va es perdre i plantar un nou exemplar en aquest àmbit.
- Gestionar la vegetació arbustiva i entapissant existent, de tal manera que es permeti que els visitants es puguin acostar a la làmina d'aigua.



Prioritat



## JARDINERIA

- Renovació de les tanques vegetals interiors, per tenir uns elements vegetals de separació en bones condicions de conservació i que no superin els 120cm d'alçada.
- Renovació de la tanca vegetal perimetral del parc del costat del c. Rovira i Virgili.
- Aquesta actuació pot suposar alguna afectació als bordons perimetrals que delimiten l'espai de plantació de les tanques dins el sauló.



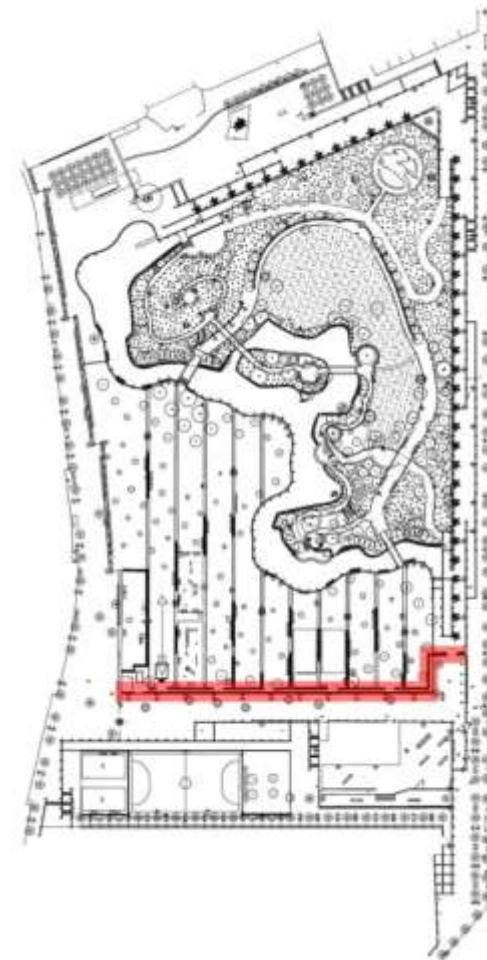


Prioritat



## JARDINERIA

- Renovació i duplicació per costat exterior de la tanca vegetal paral·lela al passeig interior.
- Renovació de la vegetació de la tanca de *Ligustrum*, amb canvi d'espècies, creant una tanca arbustiva mixta formada per 3-4 espècies diferents i amb característiques d'interès per a la fauna.
- Ampliació de la xarxa de reg existent en aquesta zona.

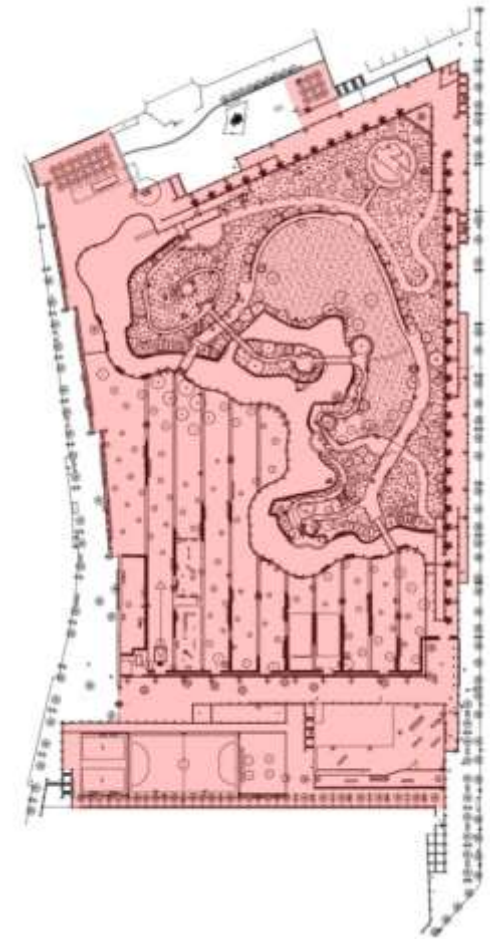


Prioritat



## JARDINERIA

- Es preveu la realització de podes de manteniment, re-formació i seguretat de l'arbrat existent present al parc.
- Retirada d'arbrat en males condicions o perillosos segons necessitats i seguint els criteris de Conservació, i valoració si escau, de la seva reposició.



Prioritat



**JARDINERIA**

- Creació de franges de prats florits a les superfícies formades per cespitoses.
- Substitució de les tanques vegetals monoespecífiques per tanques arbustives mixtes.
- Instal·lació d'hotel d'insectes.
- Construcció de roquissars artístics.
- Sembra d'herbàcies als escocells.
- Instal·lació de senyalística informativa específica.
- Eliminació / reducció d'espècies com *Pittosporum*, *Ligustrum*, etc. I potenciació de l'ús d'espècies adaptades, pròpies de la jardineria sostenible.



LOCALITZACIÓ ESPECÍFICA DE LES INTERVENCIIONS

**LLEGGENDA**

AP2. Zones amb franges de prats florits	AP4. Tanca arbustiva mixta
AP4. Augmentar la complexitat estructural de les masses arbustives	C5. Construcció de roquissars
M. Mirador	C7. Sembra d'herbàcies als escocells
Instal·lació d'hotels d'insectes	<b>Requisits:</b>
<b>Indicadors de seguiment:</b>	Sistema de reg
Presència d'aus	Senyalística informativa
Presència de pol·linitzadors	<b>Manteriment:</b>
Presència de rèptils	Poda naturalitzada
Presència d'amfibis	Deixar fulles al sòl
Nombre d'espècies	Freqüència de segues baixa
Tots els indicadors es mesuraran abans i després de les actuacions	Reducció del reg



Prioritat



## REG

- Actualització de la xarxa de reg existent per adaptar-la a la normativa actual.
- Segregació de les diferents xarxa d'aigua que es puguin trobar juntes (boques reg, abeurador gossos, fonts de beure, reg, etc.).
- Implementació de sistema de telegestió del reg del parc.
- Actualització dels by-pass sectorials.
- Soterrament de les línies i emissors de reg que es troben instal·lats superficialment.
- Valorar la possibilitat d'instal·lar un reg per degoteig de suport a l'arbrat ubicat a les zones de sauló.



Prioritat



## DRENATGE

- La zona d'entrada al parc es un punt de cota baixa que s'enfanga quan plou.
- Es pretén laminar els fluxes d'aigua per tal de reduir la velocitat de les escorrenties superficials i evitar la formació de reguerons.

- Neteja general de les reixes del sistema de sanejament en estar colmatades.



Prioritat



**MOBILIARI I PICTOGRAMES**

- Com a norma general, es proposa retirar, reciclar o recol·locar en altres parcs un gran nombre de pictogrames.
- Es considera que hi ha un excedent de pictogrames en el parc. Llavors, es procurarà fer ús d'un nombre menor de pictogrames (de tipus 2F, per exemple) i que aquests reflecteixin de manera sintetitzada les normatives i restriccions en l'àmbit del parc.



Senyal tiups 2F



★ Entrades al Parc



Prioritat

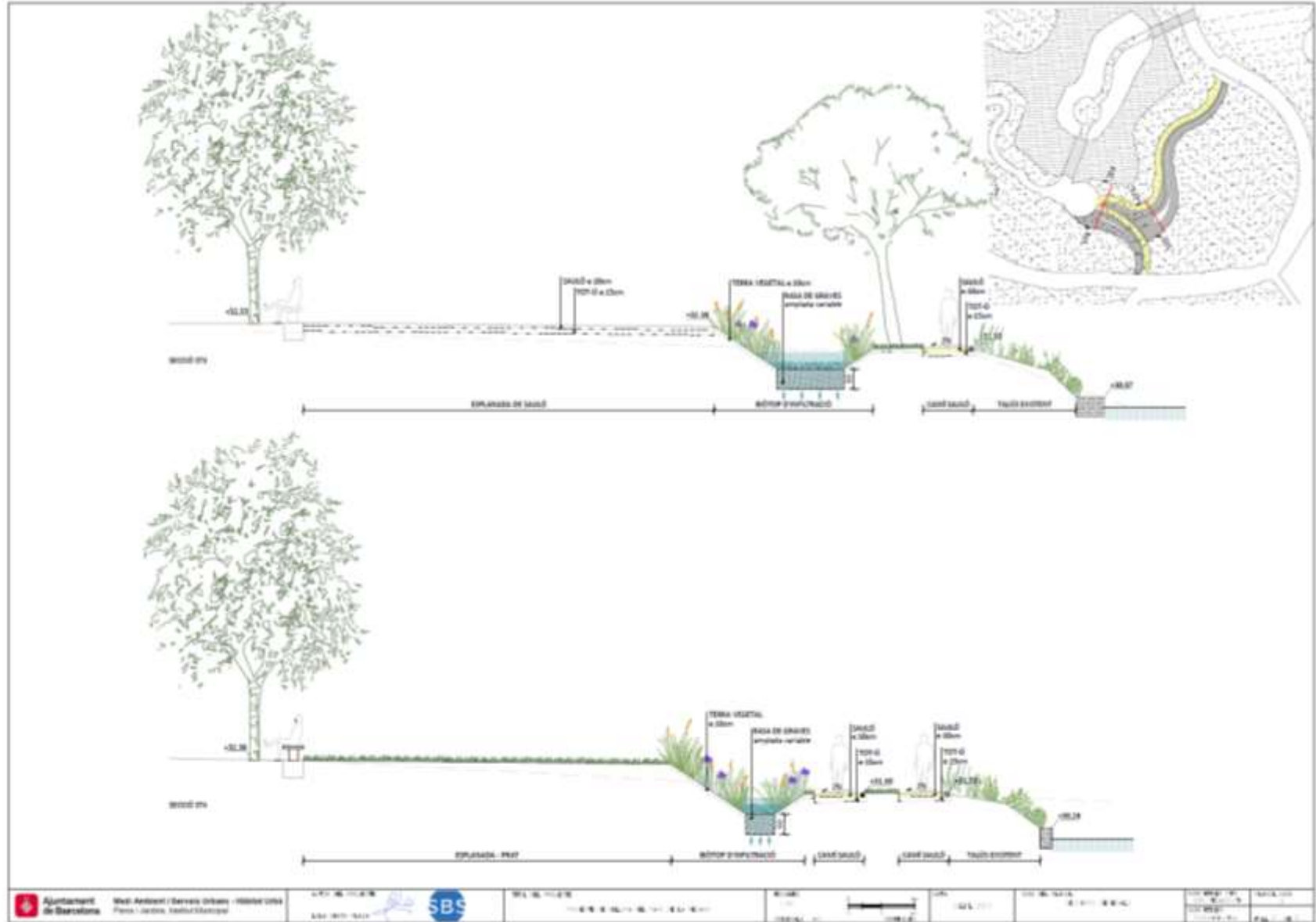


## ÀREA DE GOSSOS

- L'àrea de gossos existent és petita i requereix ser ampliada.
- Referent a la pradera existent, es proposa una actuació contundent ja que actualment és un àrea de gossos i la pradera no pot subsistir:
  - Retirar la tanca.
  - Aixecar la cota del terreny fins a la cota dels bancs superiors.
  - Generació d'un nou camí des del pont metàl·lic que connecti al camí annex al carrer Portugal.
- Com a premissa general, es requereix impedir l'accés a la pradera.







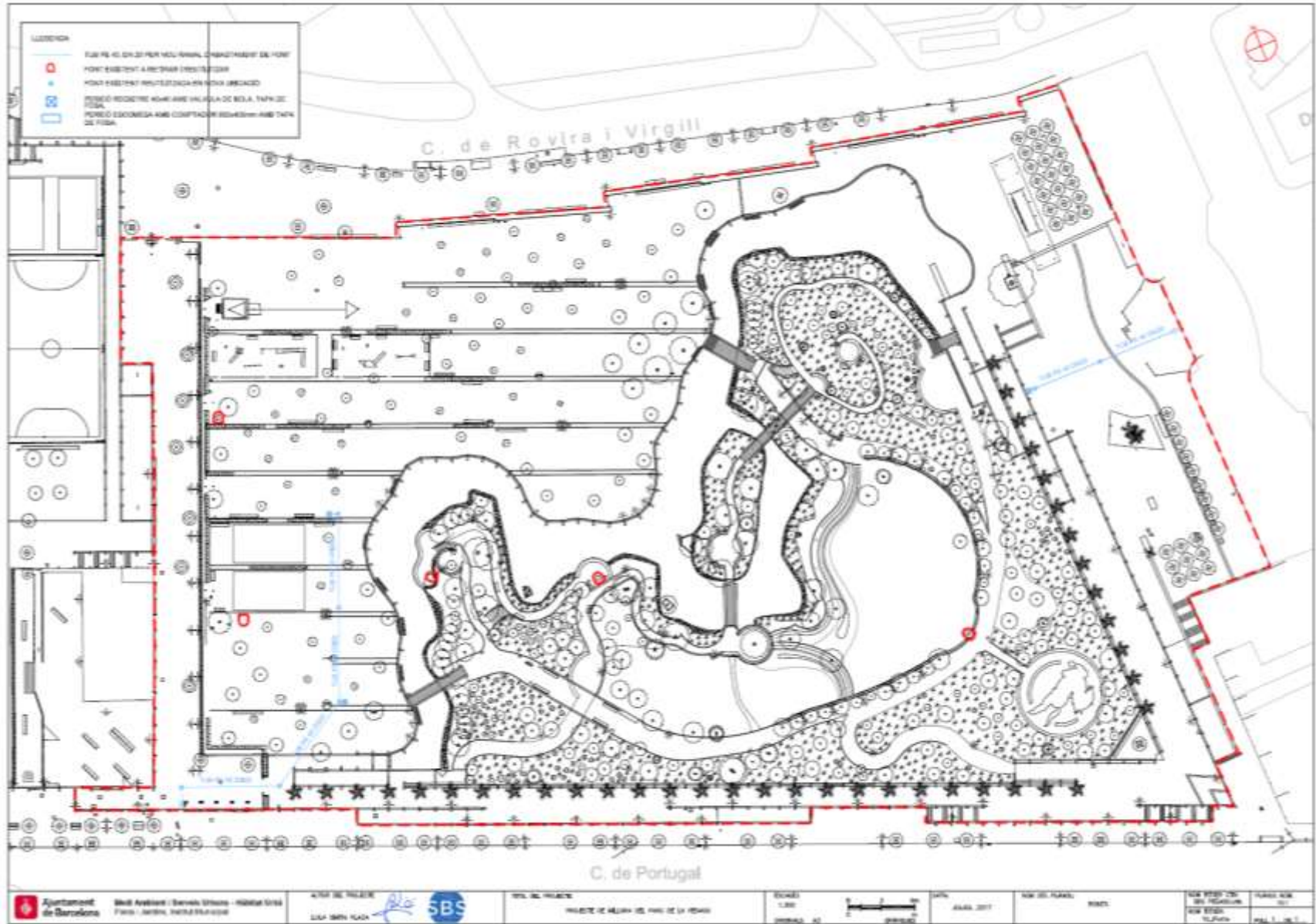














---

**PRESSUPOST D'EXECUCIÓ PER CONTRACTE**

---

Pag. 1

PRESSUPOST D'EXECUCIÓ MATERIAL.....	335.194,27
6 % Benefici Industrial SOBRE 335.194,27.....	20.111,66
13 % Despeses Generals SOBRE 335.194,27.....	43.575,26
<b>Subtotal</b>	398.881,19
21 % IVA SOBRE 398.881,19.....	83.765,05
<b>TOTAL PRESSUPOST PER CONTRACTE</b>	€ 482.646,24

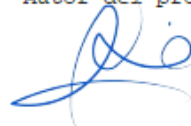
---

Aquest pressupost d'execució per contracte puja a la quantitat de:

( QUATRE-CENTS VUITANTA-DOS MIL SIS-CENTS QUARANTA-SIS EUROS AMB VINT-I-QUATRE CÈNTIMS )

---

Juliol 2017  
Autor del projecte



Lola Simón Plaza  
Enginyer de Camins, canals i ports  
SBS Simón i Blanco SLP





**Gràcies per la seva atenció**