

# Consell Plenari Octubre 2019

Districte d'Horta-Guinardó

10 d'octubre de 2019

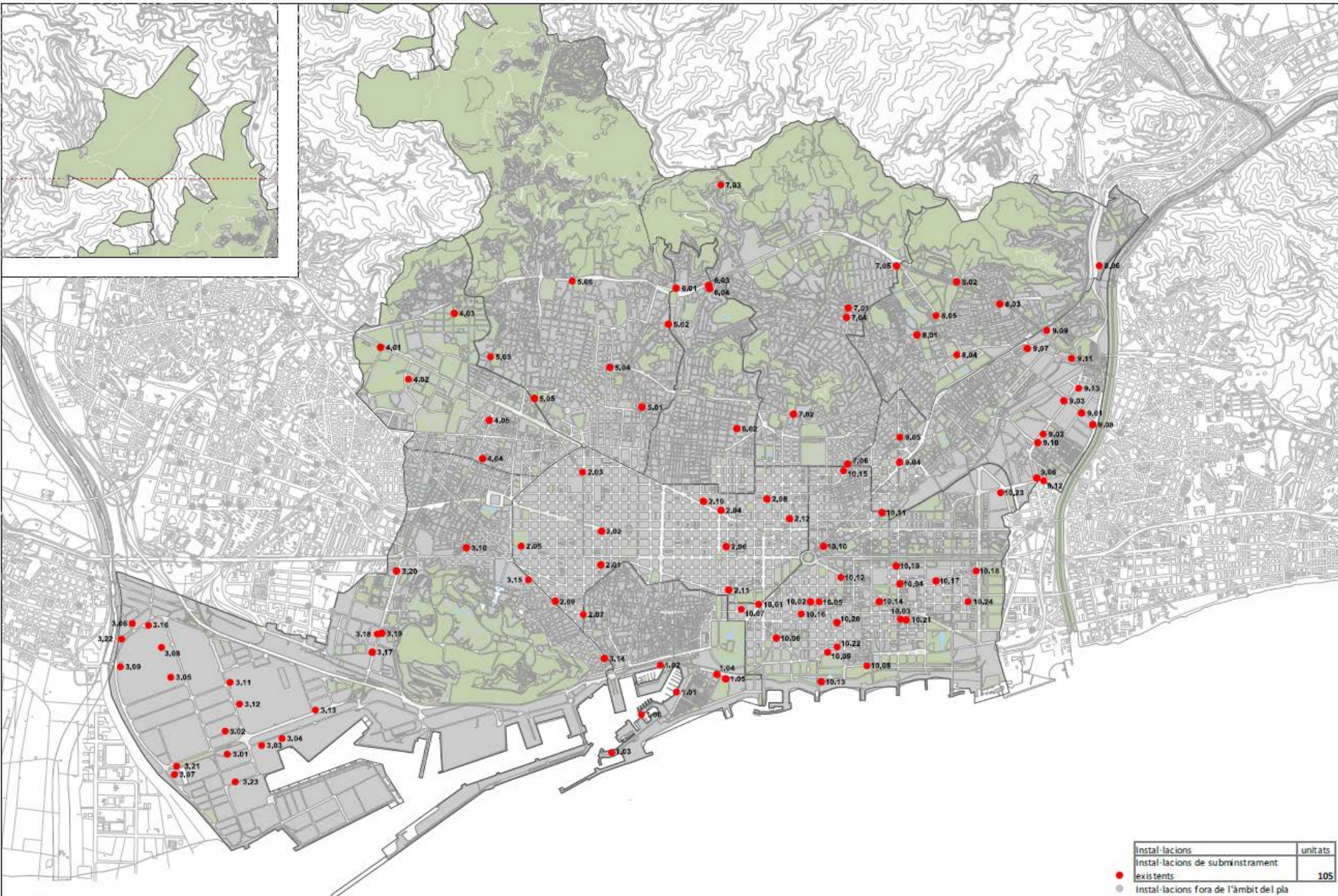
---



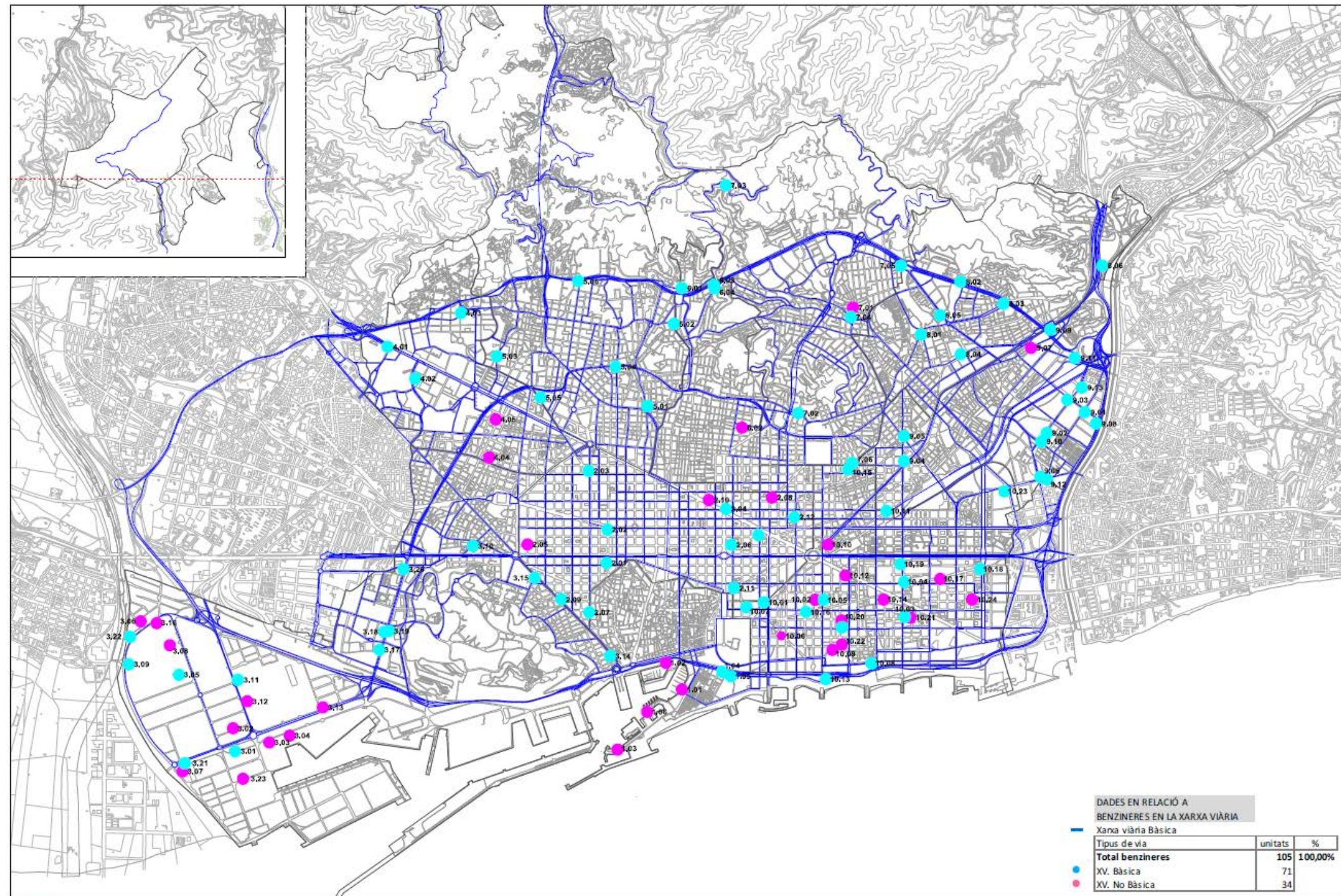
# 01

**Pla especial urbanístic per a la implantació d'instal·lacions de subministrament per a vehicles de motor a la ciutat de Barcelona**



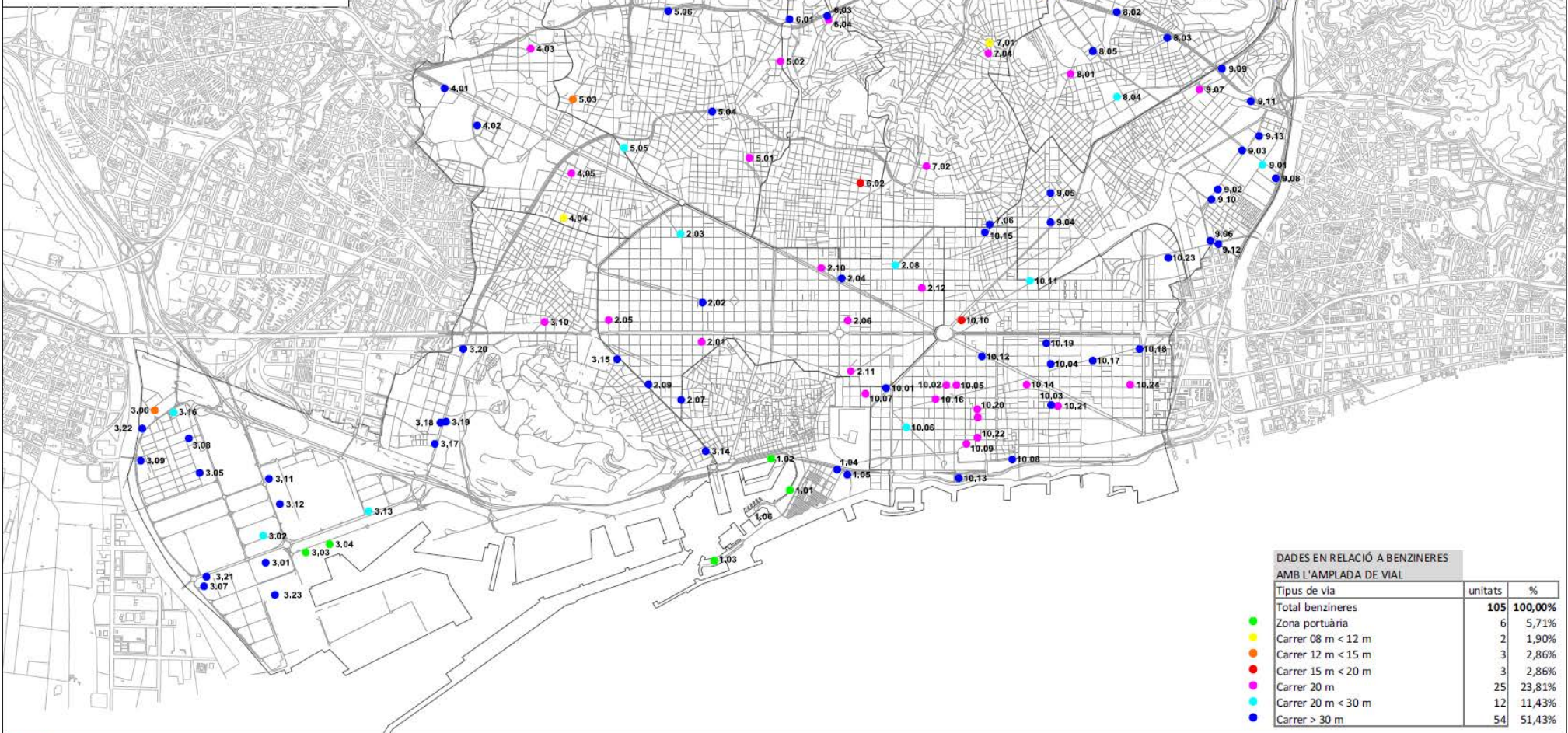
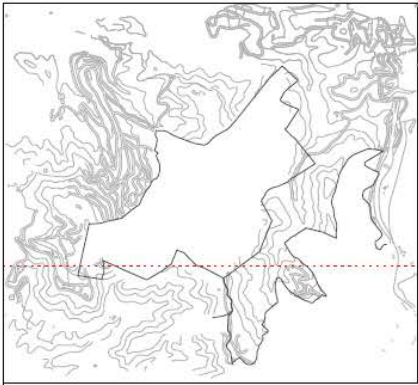


Instal·lacions	unitats
Instal·lacions de subministrament existents	105
Instal·lacions fora de l'àmbit del pla	



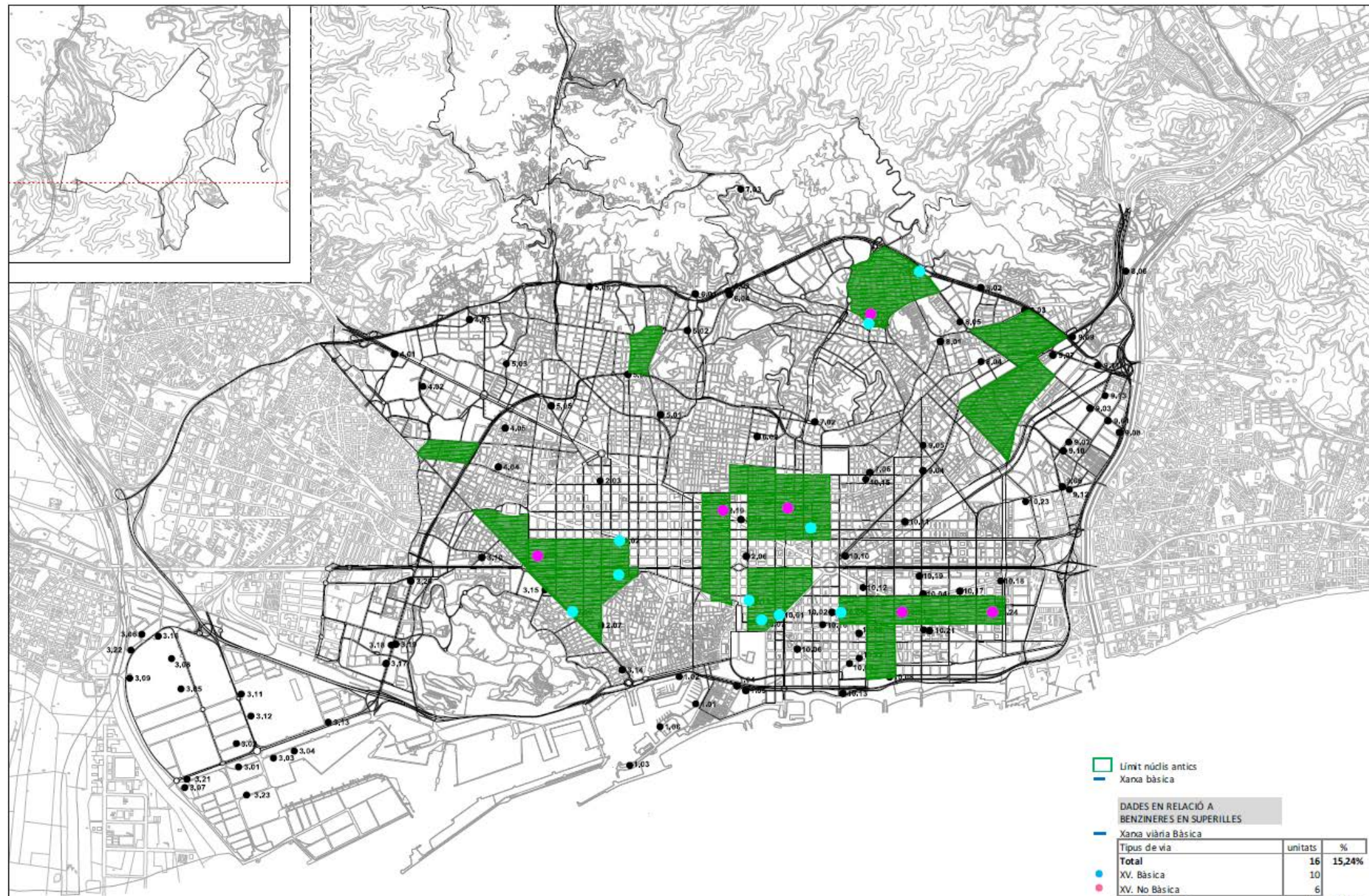
DADES EN RELACIÓ A  
BENZINERES EN LA XARXA VIÀRIA

Xarxa viària Bàsica	
Tipus de via	unitats %
<b>Total benzineres</b>	<b>105 100,00%</b>
XV. Bàsica	71
XV. No Bàsica	34



**DADES EN RELACIÓ A BENZINERES  
AMB L'AMPLADA DE VIAL**

Tipus de via	unitats	%
Total benzineres	<b>105</b>	<b>100,00%</b>
Zona portuària	6	5,71%
Carrer 08 m < 12 m	2	1,90%
Carrer 12 m < 15 m	3	2,86%
Carrer 15 m < 20 m	3	2,86%
Carrer 20 m	25	23,81%
Carrer 20 m < 30 m	12	11,43%
Carrer > 30 m	54	51,43%

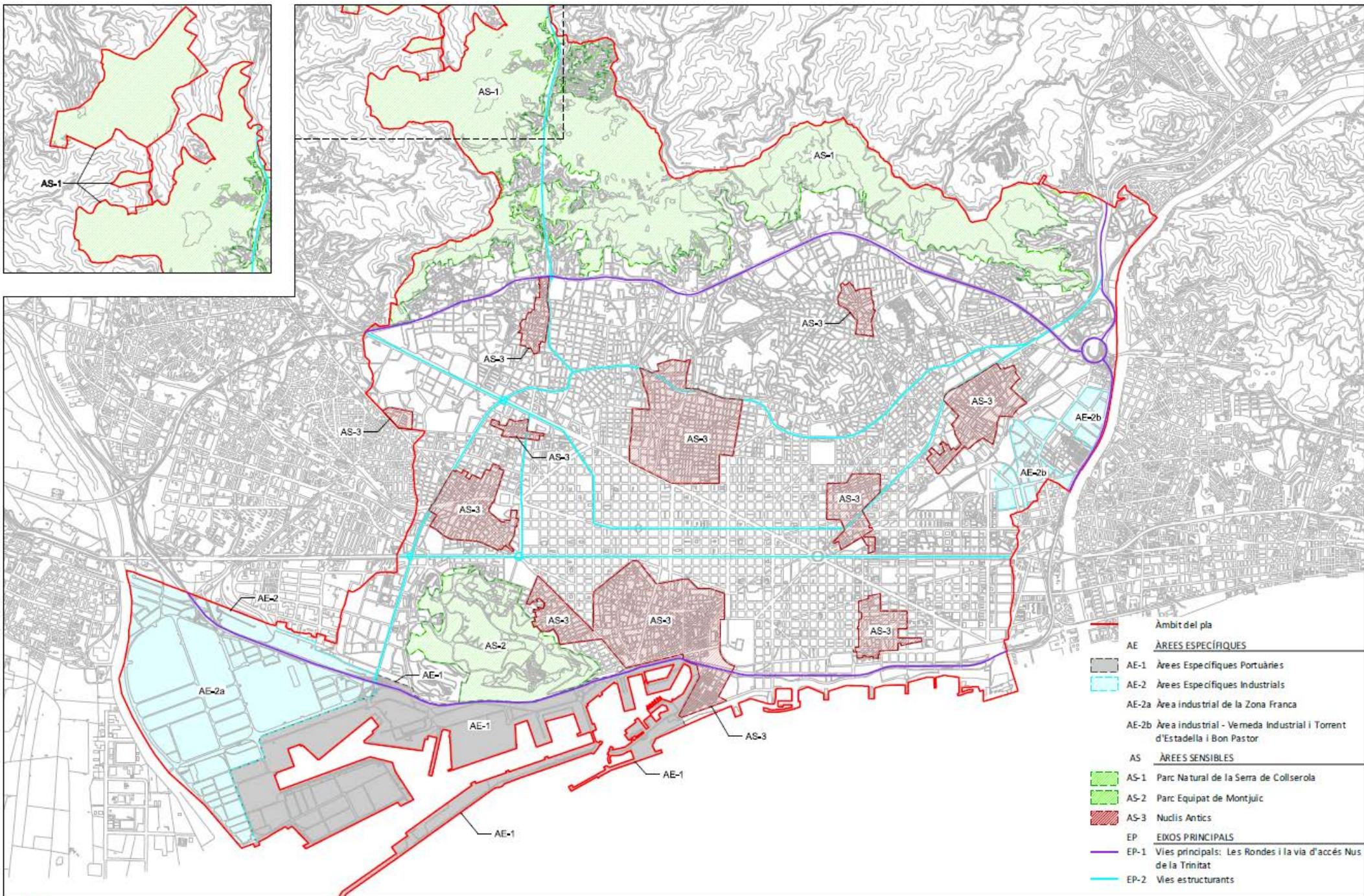


□ Límit núclis antics  
— Xarxa bàsica

**DADES EN RELACIÓ A BENZINERES EN SUPERILLES**

— Xarxa viària Bàsica

Tipus de via	unitats	%
<b>Total</b>	<b>16</b>	<b>15,24%</b>
<span style="color: blue;">●</span> XV. Bàsica	10	
<span style="color: pink;">●</span> XV. No Bàsica	6	
<b>Total benzineres</b>	<b>105</b>	<b>100,00%</b>

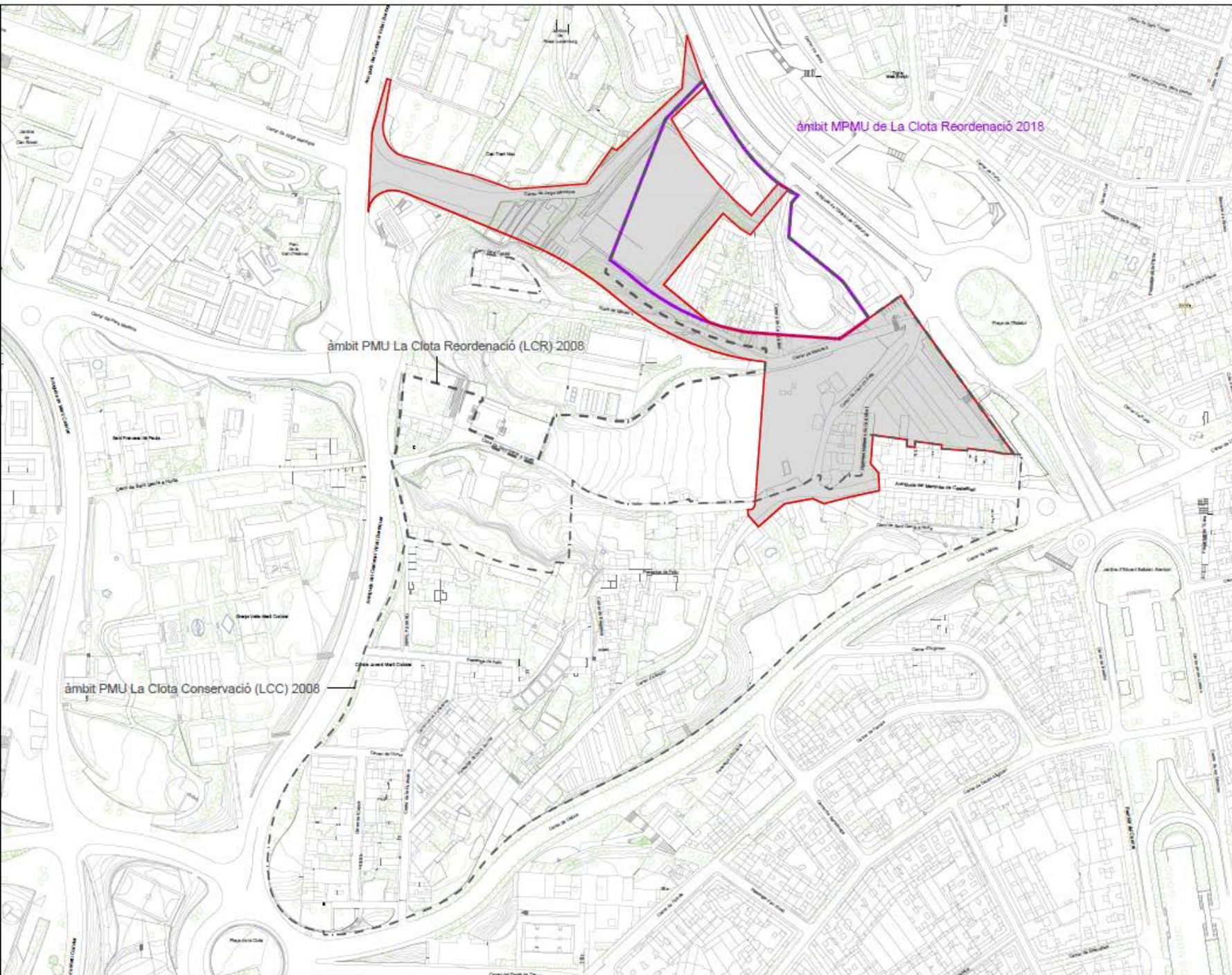


# 02

## **Modificació puntual del Pla General Metropolità en l'àmbit de La Clota reordenació**







- LLEGGENDA
- àmbit MPMG 2018
  - - - àmbit Modificació PMU 2018
  - - - - àmbit PMU LCC i LCR 2008

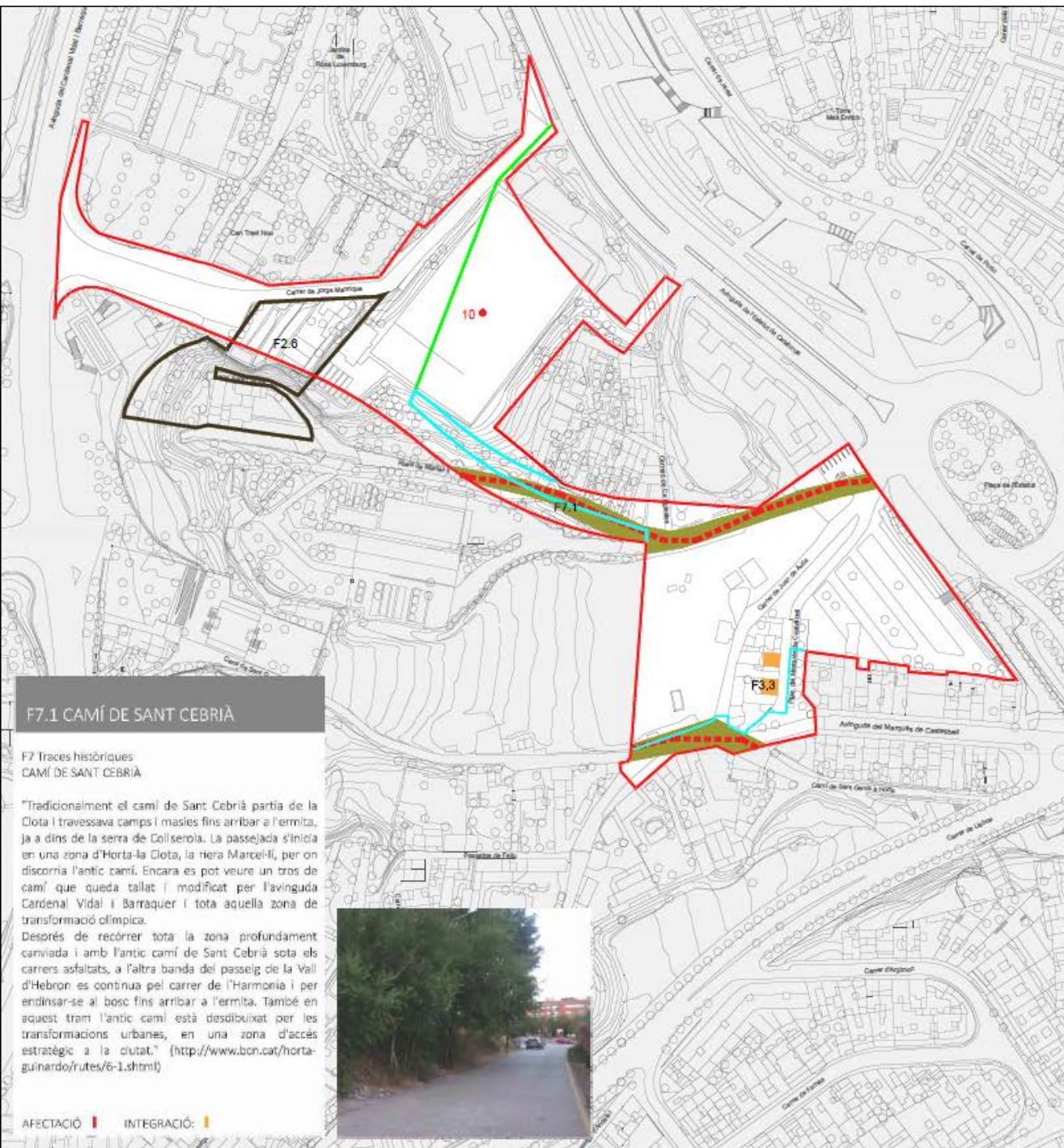
MODIFICACIÓ PUNTUAL  
DEL PLA GENERAL METROPOLITÀ  
EN L'ÀMBIT DE LA CLOTA  
REORDENACIÓ  
BARCELONA

ÀMBITS  
ANTECEDENTS DE  
PLANEJAMENT

**i.09**  
PLÀNOLS D'INFORMACIÓ



Febrer 2019  
pere serra arquitectura s.l.p.



### F7.1 CAMÍ DE SANT CEBRIÀ

F7 Traces històriques  
CAMÍ DE SANT CEBRIÀ

"Tradicionalment el camí de Sant Cebrià partia de la Clota i travessava camps i masies fins arribar a l'ermita, ja a dins de la serra de Collserola. La passejada s'inicia en una zona d'Horta-la Clota, la riera Marcel·lí, per on discorria l'antic camí. Encara es pot veure un tros de camí que queda tallat i modificat per l'avinguda Cardenal Vidal i Barraquer i tota aquella zona de transformació olímpica. Després de recórrer tota la zona profundament canviada i amb l'antic camí de Sant Cebrià sota els carrers asfaltats, a l'altra banda del passeig de la Vall d'Hebron es continua pel carrer de l'Harmonia i per endinsar-se al bosc fins arribar a l'ermita. També en aquest tram l'antic camí està desdibuixat per les transformacions urbanes, en una zona d'accés estratègic a la ciutat." (<http://www.bcn.cat/hortaguinardo/rutes/6-1.shtml>)

AFFECTACIÓ | INTEGRACIÓ: |

### F2.6 CAN MARCEL·LÍ

F2 Antics masos  
937D834DF2897A0000BW  
RR MARCELLI 7(X) Suelo

"Situada a la riba dreta de la riera de Marcel·lí i l'antic camí de Sant Cebrià, aquesta casa rep el nom del seu actual propietari." (González, 2015). Es tracta dels espais exteriors vinculats a l'edificació de can Marcel·lí, en què hi trobem felxes amb horts a diferents nivells.

AFFECTACIÓ | INTEGRACIÓ |



### F3.3 PTGE MARQUÈS DE CASTELLS

F3 Alineació de vial  
PTGE MARQUÈS DE CASTELLS

Conjunt de patrimoni i ordinari en alineació de vial.

AFFECTACIÓ | INTEGRACIÓ: |



- LLEGENJA**
- àmbit MPMG 2018
  - Camins medievals
  - Antics masos
  - Edificacions singulars de patrimoni ordinari
  - Traces històriques
  - 10 Ca n'Iglesias

MODIFICACIÓ PUNTUAL DEL PLA GENERAL METROPOLITÀ EN L'ÀMBIT DE LA CLOTA REORDENACIÓ  
BARCELONA

ESTUDI D'AUSCULTACIÓ PATRIMONI ARQUITECTÒNIC I ORDINARI  
**i.07.2**  
PLANOL D'INFORMACIÓ

BASE Estudi de patatge: Auscultació de la Clota 2016  
ESCALA 1:2.000 (A3)

Febrer 2019

pere serra arquitectura s.l.p.



Ecologia, Urbanisme i Mobilitat  
Direcció de Serveis de Planejament



LLEGGENDA

- àmbit MPGM 2019
- 6b\_Espels lliures
- 7b\_Equipaments
- 5\_Sistema viari
- 18 / 18T / 18HP\_Volumetria específica

MODIFICACIÓ PUNTUAL  
DEL PLA GENERAL METROPOLITÀ  
EN L'ÀMBIT DE LA CLOTA  
REORDENACIÓ  
BARCELONA

PLANEJAMENT VIGENT  
ZONIFICACIÓ  
**i.10.1**  
PLANS D'INFORMACIÓ

ESCALA 12,000 (A3)



febrer 2019

pere serra arquitectura s.l.p.



Ecologia, Urbanisme | Mobilitat  
Direcció de Serveis de Planejament



- LLEGENDA**
- àmbit MPMG 2019
  - 6b\_Espais lliures
  - 7b\_Equipaments
  - 5\_Sistema viari
  - 18 / 18T / 18HP\_Volumetria específica

MODIFICACIÓ PUNTUAL  
DEL PLA GENERAL METROPOLITÀ  
EN L'ÀMBIT DE LA CLOTA  
REORDENACIÓ  
BARCELONA

PLANEJAMENT VIGENT  
ORDENACIÓ  
**i.10.2**  
PLANS D'INFORMACIÓ

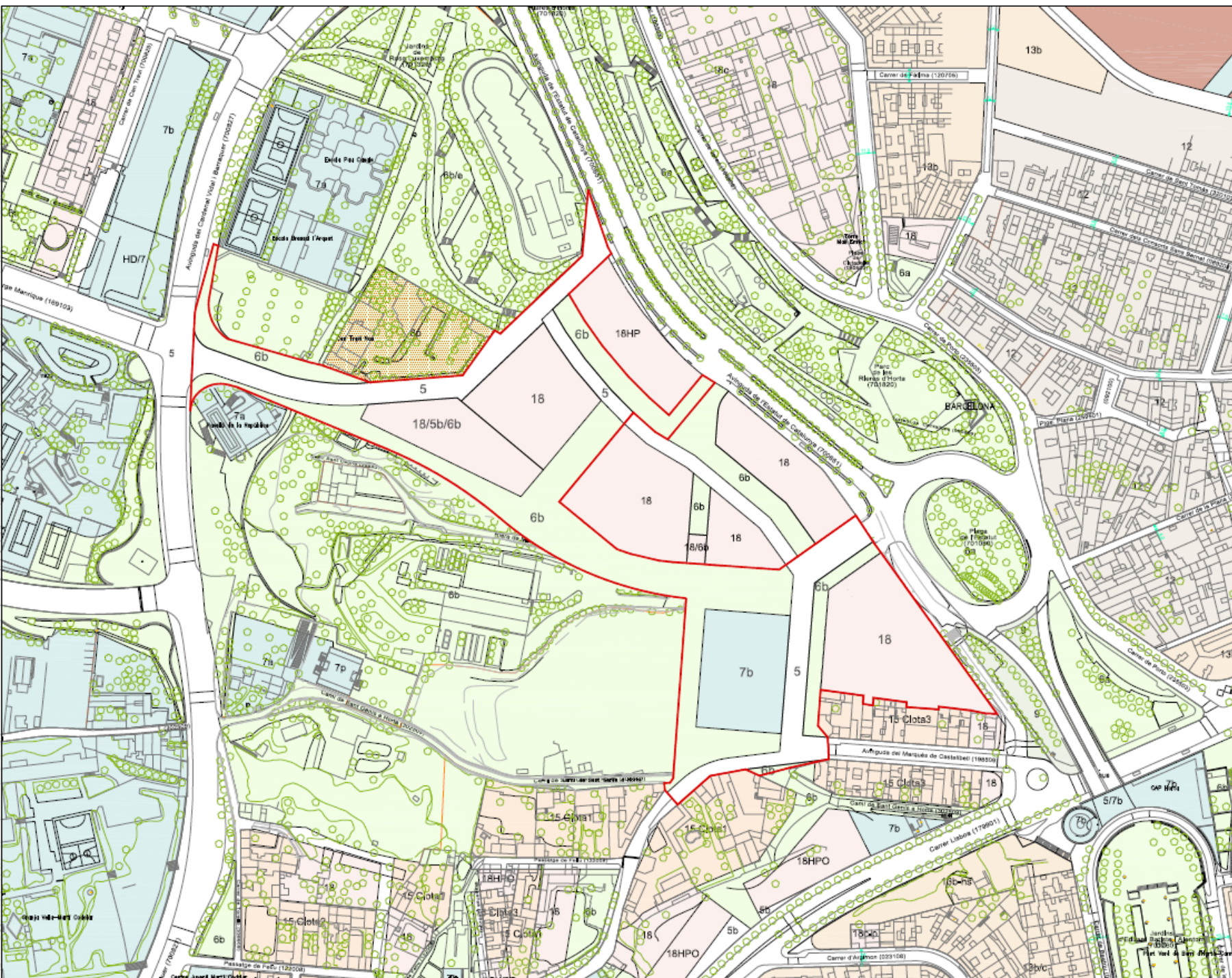
ESCALA 1:2,000 (A3)

febrer 2019

pere serra arquitectura s.l.p.



Ecologia, Urbanisme | Mobilitat  
Direcció de Serveis de Planejament

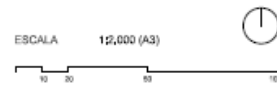


- LLEGGENDA
- àmbit MPMG 2019
  - 6b\_Espais lliures
  - 7b\_Equipaments
  - 5\_Sistema viari
  - 18\_Volumetria específica

MODIFICACIÓ PUNTUAL  
DEL PLA GENERAL METROPOLITÀ  
EN L'ÀMBIT DE LA CLOTA  
REORDENACIÓ  
BARCELONA

ZONIFICACIÓ

**0.01**  
PLANS D'ORDENACIÓ



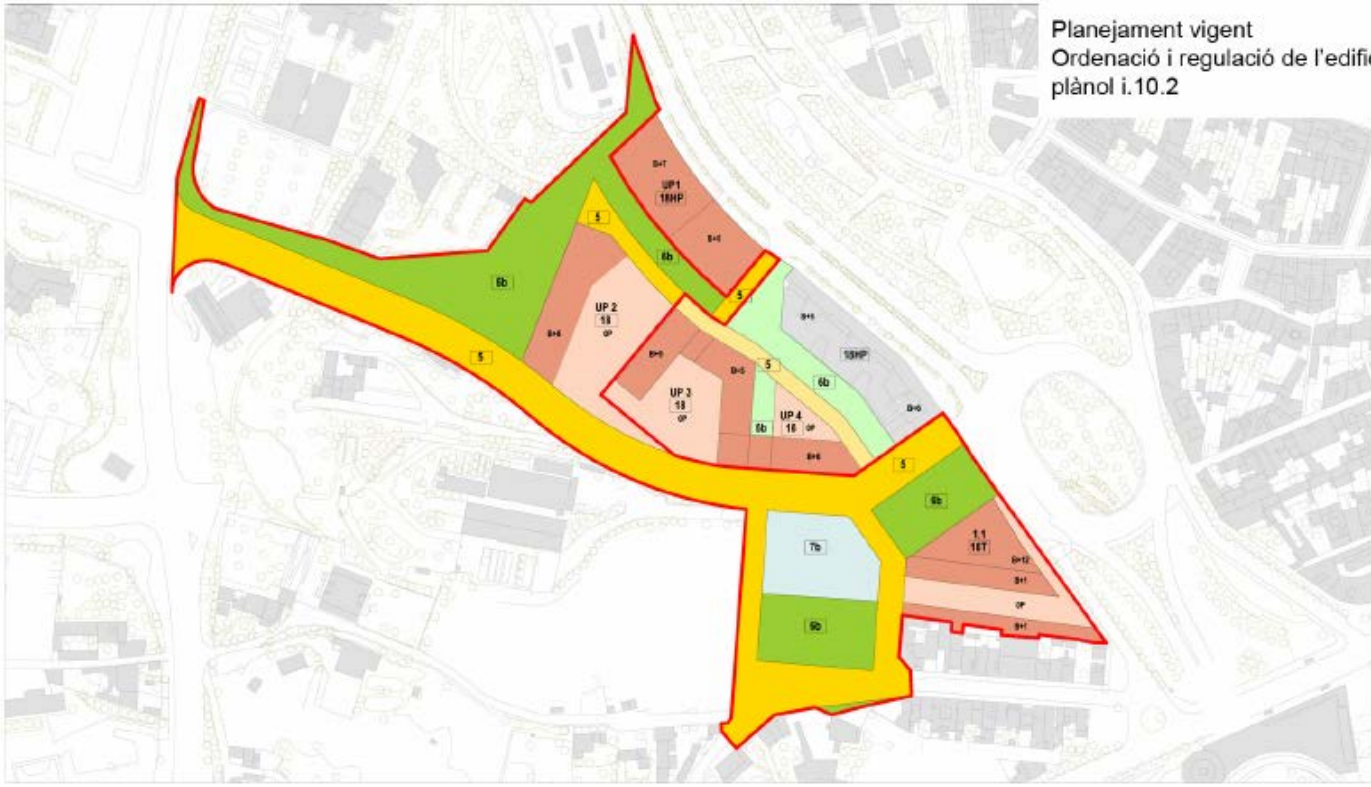
Febrer 2019

perre serra arquitectura s.l.p.

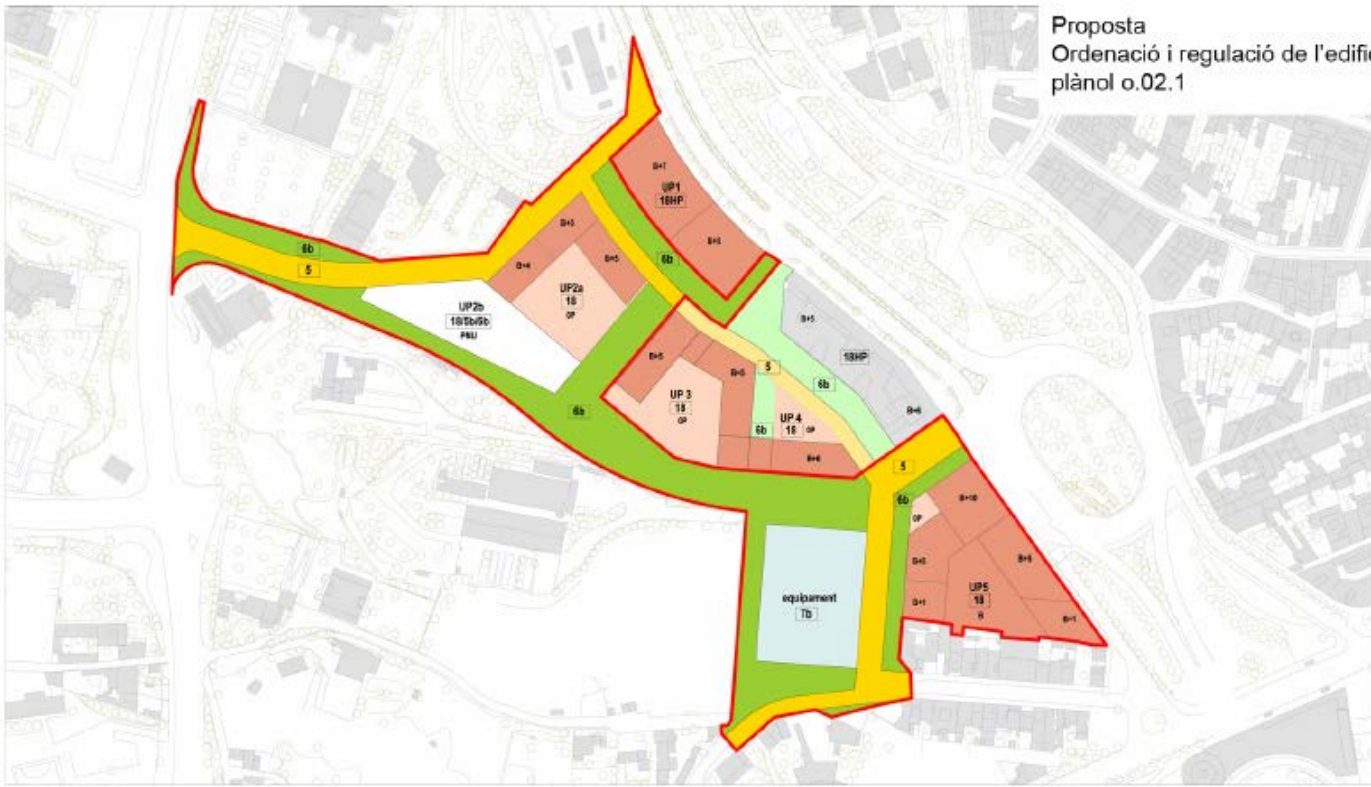


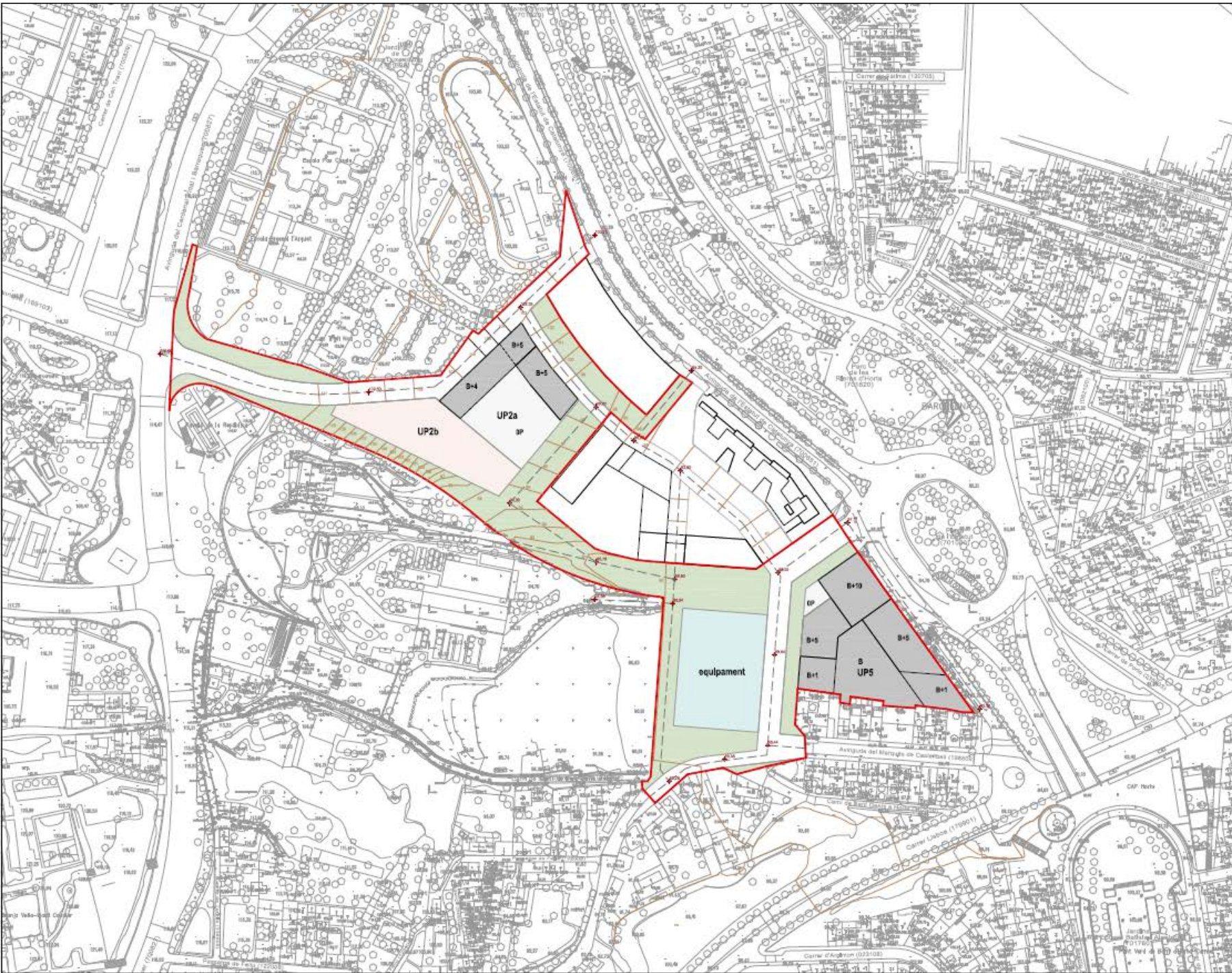
Ecologia, Urbanisme | Mobilitat  
Direcció de Serveis de Planejament

Planejament vigent  
Ordenació i regulació de l'edificació  
plànol i.10.2



Proposta  
Ordenació i regulació de l'edificació  
plànol o.02.1





LLEENDA

— àmbit MPGM 2019

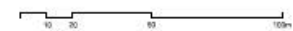
MODIFICACIÓ PUNTUAL  
DEL PLA GENERAL METROPOLITÀ  
EN L'ÀMBIT DE LA CLOTA  
REORDENACIÓ

BARCELONA

ORDENACIÓ I REGULACIÓ DE L'EDIFICACIÓ  
PERÍMETRE REGULADOR  
ORDENACIÓ GENERAL

**0.02.1**  
PLANS D'ORDENACIÓ

ESCALA 1:12,000 (A3)

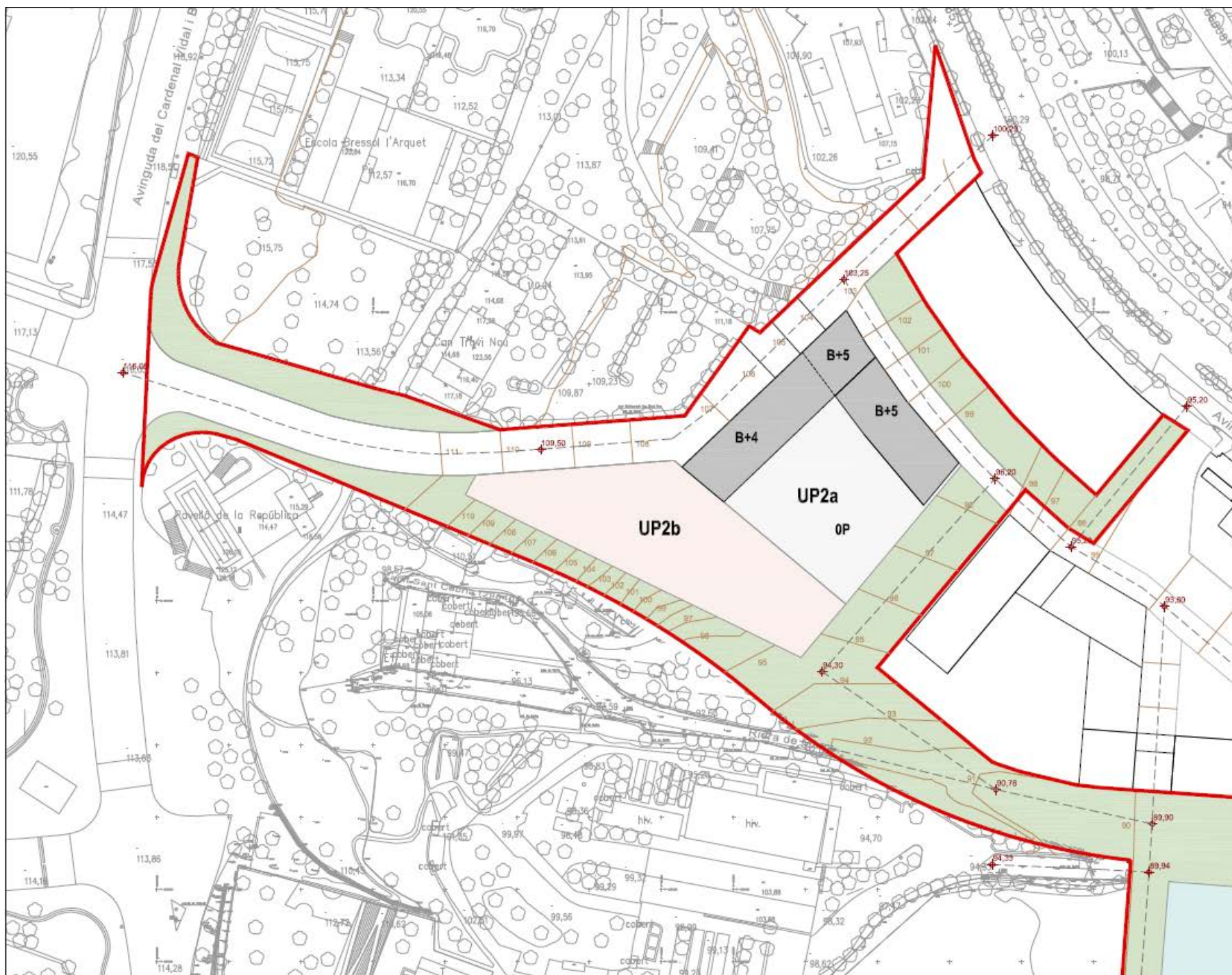


Febrer 2019

pere serra arquitectura s.l.p.



Ecologia, Urbanisme | Mobilitat  
Direcció de Serveis de Planejament



LEGGENDA  
 — àmbit MPM 2019

MODIFICACIÓ PUNTUAL  
 DEL PLA GENERAL METROPOLITÀ  
 EN L'ÀMBIT DE LA CLOTA  
 REORDENACIÓ  
 BARCELONA

ORDENACIÓ I REGULACIÓ DE L'EDIFICACIÓ  
 PERÍMETRE REGULADOR

**0.02.2**  
 PLANS D'ORDENACIÓ

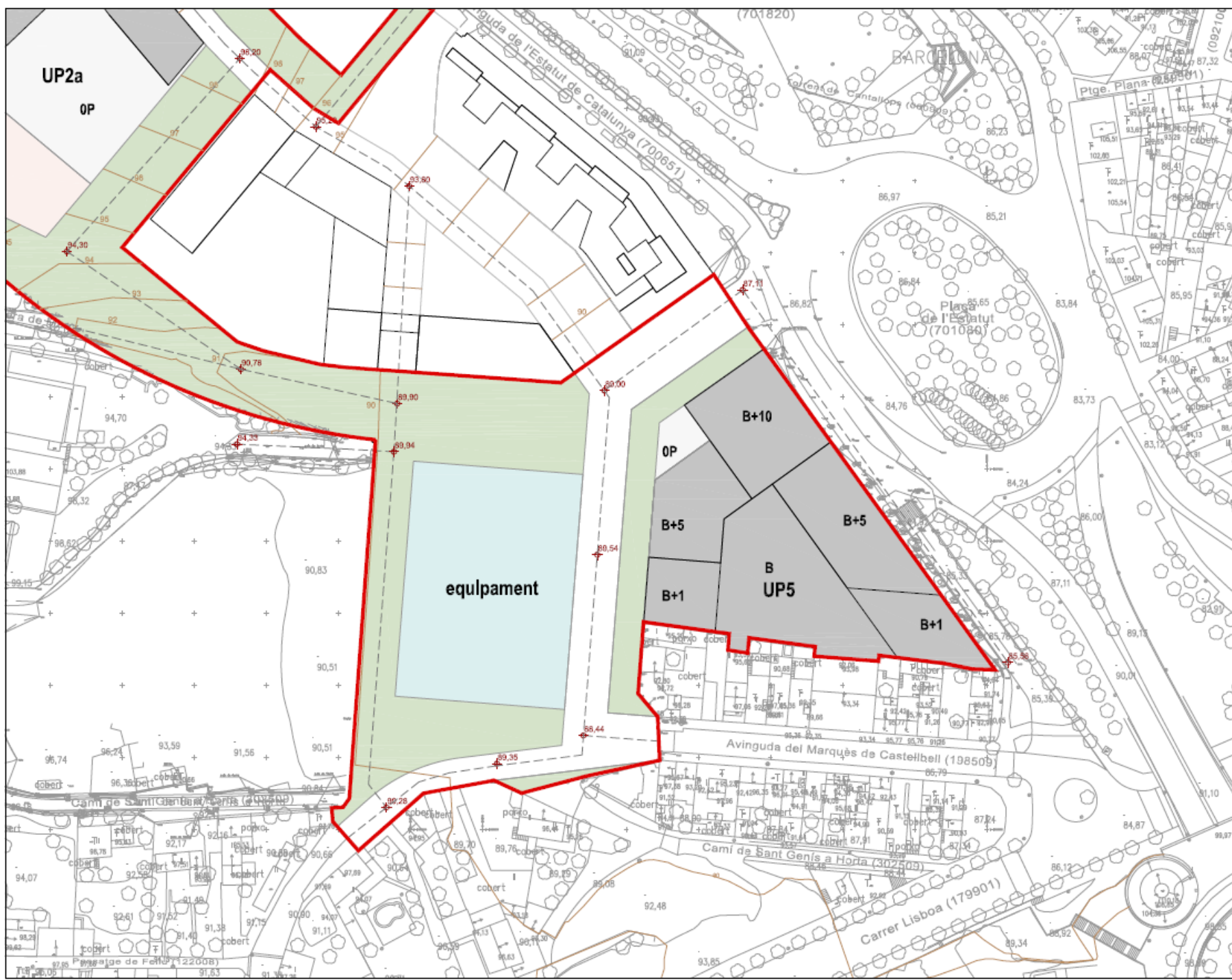
ESCALA 1:1,000 (A3)

febrer 2019  
 pere serra arquitectura s.l.p.



Ecologia, Urbanisme | Mobilitat  
 Direcció de Serveis de Planejament





**LLEENDA**  
 ————— àmbit MPMG 2019

MODIFICACIÓ PUNTUAL  
 DEL PLA GENERAL METROPOLITÀ  
 EN L'ÀMBIT DE LA CLOTA  
 REORDENACIÓ  
 BARCELONA

ORDENACIÓ I REGULACIÓ DE L'EDIFICACIÓ  
 PERÍMETRE REGULADOR

**0.02.3**  
 PLÀNOLS D'ORDENACIÓ

ESCALA 1:1,000 (A3)  
 0 10 20 30 40 50 60 70 80 90 100

febrer 2019

pere serra arquitectura s.l.p.



Ecologia, Urbanisme | Mobilitat  
 Direcció de Serveis de Planejament

**Gràcies per la vostra col·laboració!**

[www.barcelona.cat/horta-guinardo](http://www.barcelona.cat/horta-guinardo)



**Ajuntament  
de Barcelona**