



LLEGGENDA DE REPTES

- **ACTUACIÓ 1: NOU PATI NO ESPORTIU**
 - ENDERROC DE PISTA ESPORTIVA UN 30% PER OFERIR ALTERNATIVES DE JOC. NOU PATI PER A TOTS ELS ALUMNES
 - COL·LOCACIÓ DE NOUS ELEMENTS NATURALS QUE GENERIN OMBRA
 - NO HI HA INTERACCIÓ AMB ELEMENTS NATURALS
 - MANQUEN ELEMENTS D'EXPERIMENTACIÓ
 - DONAR COLOR AL PATI



- **ACTUACIÓ 2: PISTA ESPORTIVA**
 - MANTENIMENT DE JOC ESPORTIU PER ACTIVITATS EXTRAESCOLARS REDUÏNT PISTA DE FÚTBOL I BÀSQUET

- **ACTUACIÓ 3: RETIRADA DE PANOT**
 - RETIRAT EL PANOT PER TENIR UNA ZONA DE JOC SEGURA (CAIGUDA DE NENS)

- **ACTUACIÓ 4: MUR DE FORMIGÓ**
 - FORATS EN MUR DE FORMIGÓ QUE NO PROTEGEIXEN ELS INFANTS DE VISUALS I DE CONTACTE AMB GENT EXTERIOR AL CENTRE ESCOLAR



RELACIÓ DE SUPERFÍCIES TOTALS

Actuació 1: nou pati no esportiu	354.86 m ²
Actuació 2: pista esportiva	782.33 m ²
Actuació 3: retirada panot	213.14 m ²
Actuació 4: mur formigó	1 m ²
Actuació 5: pati planta primera	315.92 m ²
TOTAL	1667.25 m²

REDACTOR DEL PROJECTE:

JULI CORTÉS I ASSOCIATS SLP
 Juli Cortés, Marta Monreal i Gerard Torres



e Consorci d'Educació de Barcelona
 Generalitat de Catalunya
 Ajuntament de Barcelona

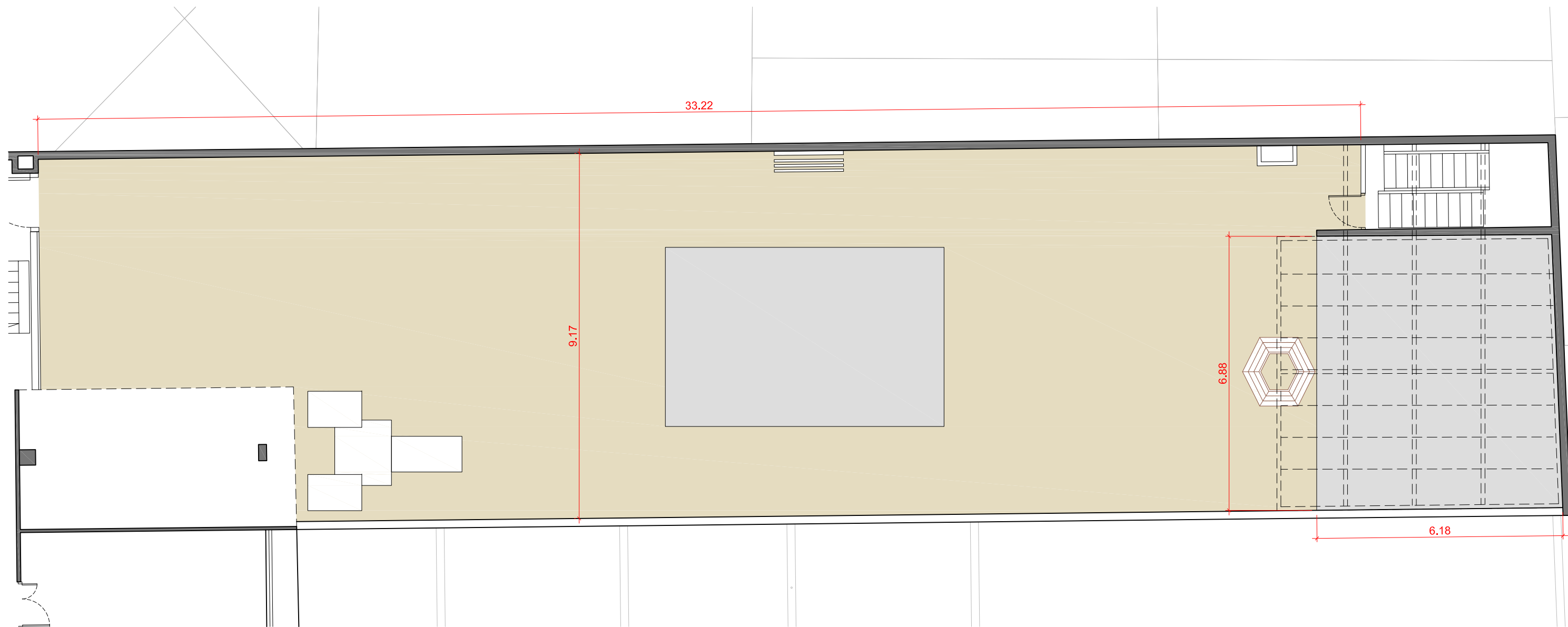


CEB-2022-624. ESCOLA CARLIT
Adequació dels espais exteriors dins del Pla Transformem Patis del CEB

Plànol:
 Definió de les actuacions
 Estat actual. Pati Planta Baixa

Escales: A-3: 1/250
 A-1: 1/125
 Adreça: Carrer Roger de Flor, 162
 Districte: EIXAMPLE
 Data: GENER - 2023

Plànol n.
OC-01



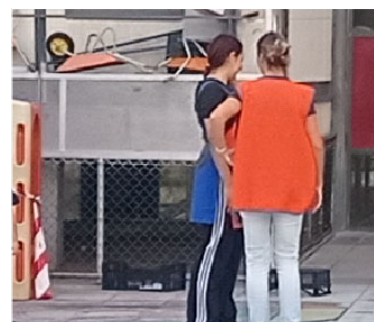
LLEGENDA DE REPTES

- ACTUACIÓ 5: NOU ESPAI TRANQUIL
- ELIMINAR L'ÚS INFANTIL DEL PATI PER OFERIR UNA ALTERNATIVA D'ESPAI
- INEXISTÈNCIA DE VERD I MOLT DE SOL
- IMPOSSIBILITAT D'USAR JOC DE PLÀSTIC INFANTIL QUAN EL CEB COL·LOCA ELS TENDALLS PROVISIONALS A L'ESTIU

- MANQUEN PUNTS DE CONSUM DAIGUA I ENDOLL PER A ALTAVEUS



- ESPAI BRUT I POC SEGUR PELS INFANTS



RELACIÓ DE SUPERFÍCIES TOTALS

Actuació 1: nou pati no esportiu	354.86 m ²
Actuació 2: pista esportiva	782.33 m ²
Actuació 3: retirada panot	213.14 m ²
Actuació 4: mur formigó	1 m ²
Actuació 5: pati planta primera	315.92 m ²
TOTAL	1667.25 m²

REDACTOR DEL PROJECTE:

JULI CORTÉS I ASSOCIATS SLP
 Juli Cortés, Marta Monreal i Gerard Torres



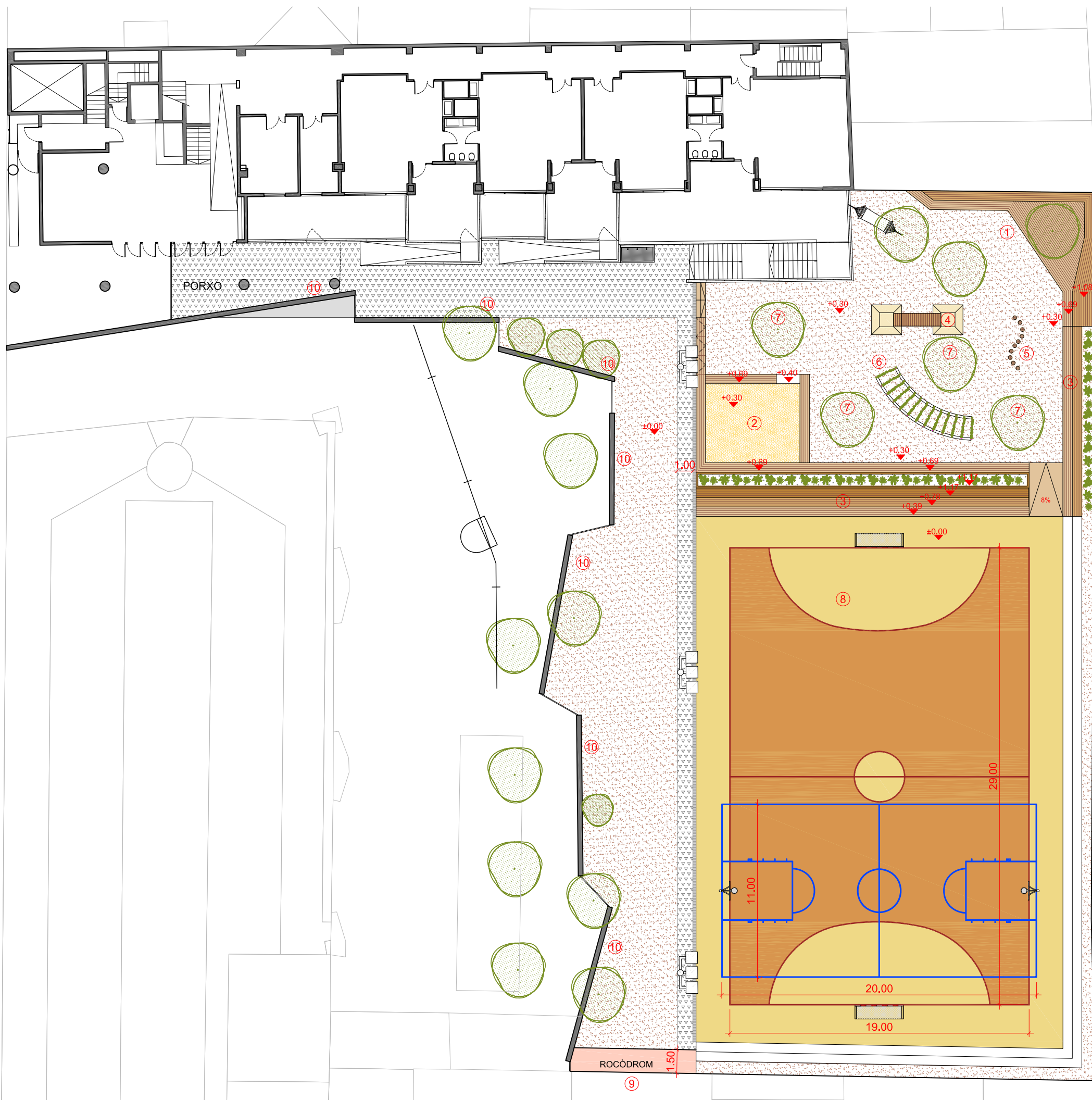
CEB-2022-624. ESCOLA CARLIT
Adequació dels espais exteriors dins del Pla Transformem Patis del CEB

Plànol: Definió de les actuacions
 Estat actual. Pati Planta Primera

Escales: A-3: 1/100
 A-1: 1/50

Adreça: Carrer Roger de Flor, 162
 Districte: EIXAMPLE
 Data: GENER - 2023

Plànol n.
OC-02



LLEGENDA D'ESTAT FINAL

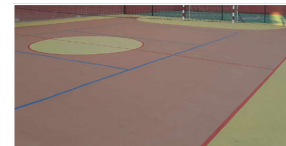
ACTUACIÓ 1: NOU PATI NO ESPORTIU

- ① ÀGORA INFANTIL SOTA ARBRAT EXISTENT, AMB PAVIMENT DE SAULÓ COMPACTAT 90% PM I GRADES PERIMETRALS DE DIFERENTS ALÇADES; FORMADES AMB ESTRUCTURA DE SUPORT DE FUSTA I ACABAT AMB LLISTONS DE FUSTA LAMINADA DE PI DE MIDES 120X30mm AMB TRACTAMENT A L'AUTOCLAU
- ② FORMACIÓ DE NOU SORRAL DE SORRA ROSA DE 30cm DE PROFUNDITAT I BANCS PERIMETRALS AMB ALGUNS D'EMMAGATZEMATGE. ESTRUCTURA DE SUPORT DE FUSTA I ACABAT AMB LLISTONS DE FUSTA LAMINADA DE PI DE MIDES 120X30mm AMB TRACTAMENT A L'AUTOCLAU
- ③ FOLRAT DE GRADES I FORMACIÓ DE NOVES DE DIFERENTS ALÇADES FORMADES AMB ESTRUCTURA DE SUPORT DE FUSTA I ACABAT AMB LLISTONS DE FUSTA LAMINADA DE PI DE MIDES 120X30mm AMB TRACTAMENT A L'AUTOCLAU. FORMACIÓ DE JARDINERES AMB PLANTAT D'ARBUSTIVES MEDITERRÀNIES DE DIFERENTS MIDES TIPUS ESPIGOL, ESPERNALLAC, LLESSAMÍ BLAU, MARFULL, MURTRA, FOTÍNIA VERMELLA, ETC.
- ④ CREACIÓ DE JOC PONT-ILLA, FORMAT PER PIRÀMIDES TRUNCADAES DE CAUTXÚ DE 190X190cm I h=45cm I PASSARELLA DE FUSTA DE 300X80cm A LA MATEIXA ALÇADA
- ⑤ CREACIÓ DE JOC DE TRONCS DE Ø25cm I A DIFERENTS ALÇADES COMPRESSES ENTRE 25 I 50cm
- ⑥ CREACIÓ DE TÚNEL DE BAMBÚ DE 600x120cm AMB JARDINERES A BANDA I BANDA AMB PLANTES ENFILADISSES
- ⑦ PLANTACIÓ DE QUATRE NOUS ARBRES (TIJUANA TIPU)



ACTUACIÓ 2: PISTA ESPORTIVA

- ⑧ APLICACIÓ DE SISTEMA DE PAVIMENT ESPORTIU DE RESINES ACRÍLICO EPÒXIDES PER CREACIÓ DE NOVA PISTA DE FUTBOL I BÀSQUET. COLORS ALVERO I NARANJA DE COMPOSAN



ACTUACIÓ 3: RETIRADA DE PANOT

- ⑨ COL·LOCACIÓ DE PRESSES D'ESCALADA A DIFERENTS ALÇADES PER AL NOU ROCÒDROM I COL·LOCACIÓ DE PAVIMENT DE CAUTXÚ PER A PROTECCIÓ DE POSSIBLES CAIGUDES

ACTUACIÓ 4: MUR DE FORMIGÓ

- ⑩ TAPAT DE FORATS AMB PLACA DE METACRIL·LAT DE COLORS

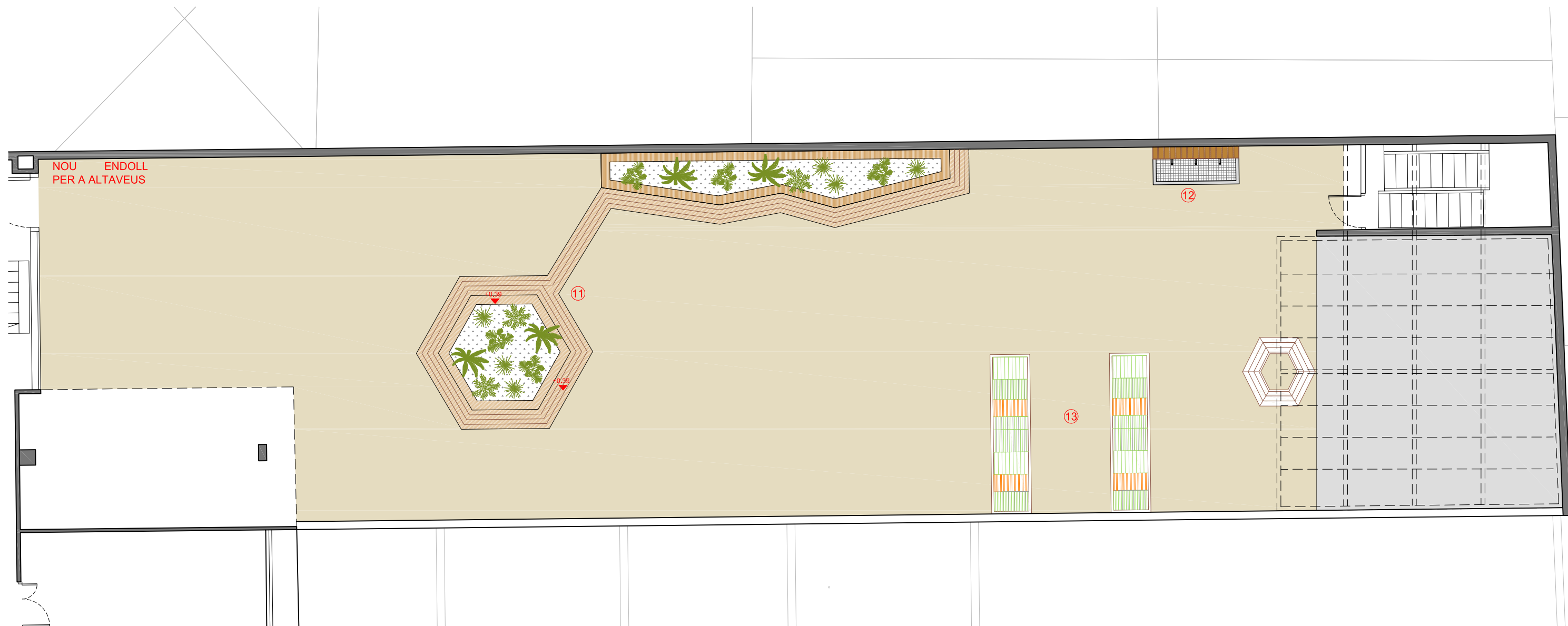
REDACTOR DEL PROJECTE:

JULI CORTÉS I ASSOCIATS SLP
 Juli Cortés, Marta Monreal i Gerard Torres



CEB-2022-624. ESCOLA CARLIT
Adequació dels espais exteriors dins del Pla Transformem Patis del CEB

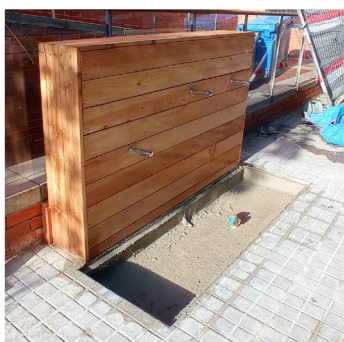
Plànol: Definió de les actuacions / Estat final. Pati Planta Baixa / Escalas: A-3: 1/250 / A-1: 1/125 / Adreça: Carrer Roger de Flor, 162 / Districte: EIXAMPLE / Data: GENER - 2023 / Plànol n. **OC-03**



LLEGENDA D'ESTAT FINAL

ACTUACIÓ 5: NOU ESPAI TRANQUIL

- ① FORMACIÓ DE NOVES JARDINERES AMB BANCS AMB ESTRUCTURA DE SUPORT DE FUSTA I ACABAT AMB LLISTONS DE FUSTA LAMINADA DE PI DE MIDES 120X30mm AMB TRACTAMENT A L'AUTOCLAU. PLANTAT D'ARBUSTIVES MEDITERRÀNIES DE DIFERENTS MIDES TIPUS ESPIGOL, ESPERNALLAC, LLESSAMÍ BLAU, MARFULL, MURTRA, FOTÍNIA VERMELLA, ETC.
- ② COL·LOCACIÓ DE FONT MURAL DE FUSTA AMB 3 PUNTS D'AIGUA DE BOCA, A DIFERENTS ALÇADES SEGONS ELS USUARIS



- ③ FORMACIÓ DE JARDINERA-HORT DE h=80cm REALITZADA AMB ESTRUCTURA DE SUPORT DE FUSTA I ACABAT AMB LLISTONS DE FUSTA DE PI DE MIDES 120X30mm AMB TRACTAMENT A L'AUTOCLAU

REDACTOR DEL PROJECTE:

JULI CORTÉS I ASSOCIATS SLP
 Juli Cortés, Marta Monreal i Gerard Torres



CEB-2022-624. ESCOLA CARLIT
Adequació dels espais exteriors dins del Pla Transformem Patis del CEB

Plànol: Definió de les actuacions / Estat final. Pati Planta Primera / Esgales: A-3: 1/100 / A-1: 1/50 / Adreça: Carrer Roger de Flor, 162 / Districte: EIXAMPLE / Data: GENER - 2023 / Plànol n. OC-04